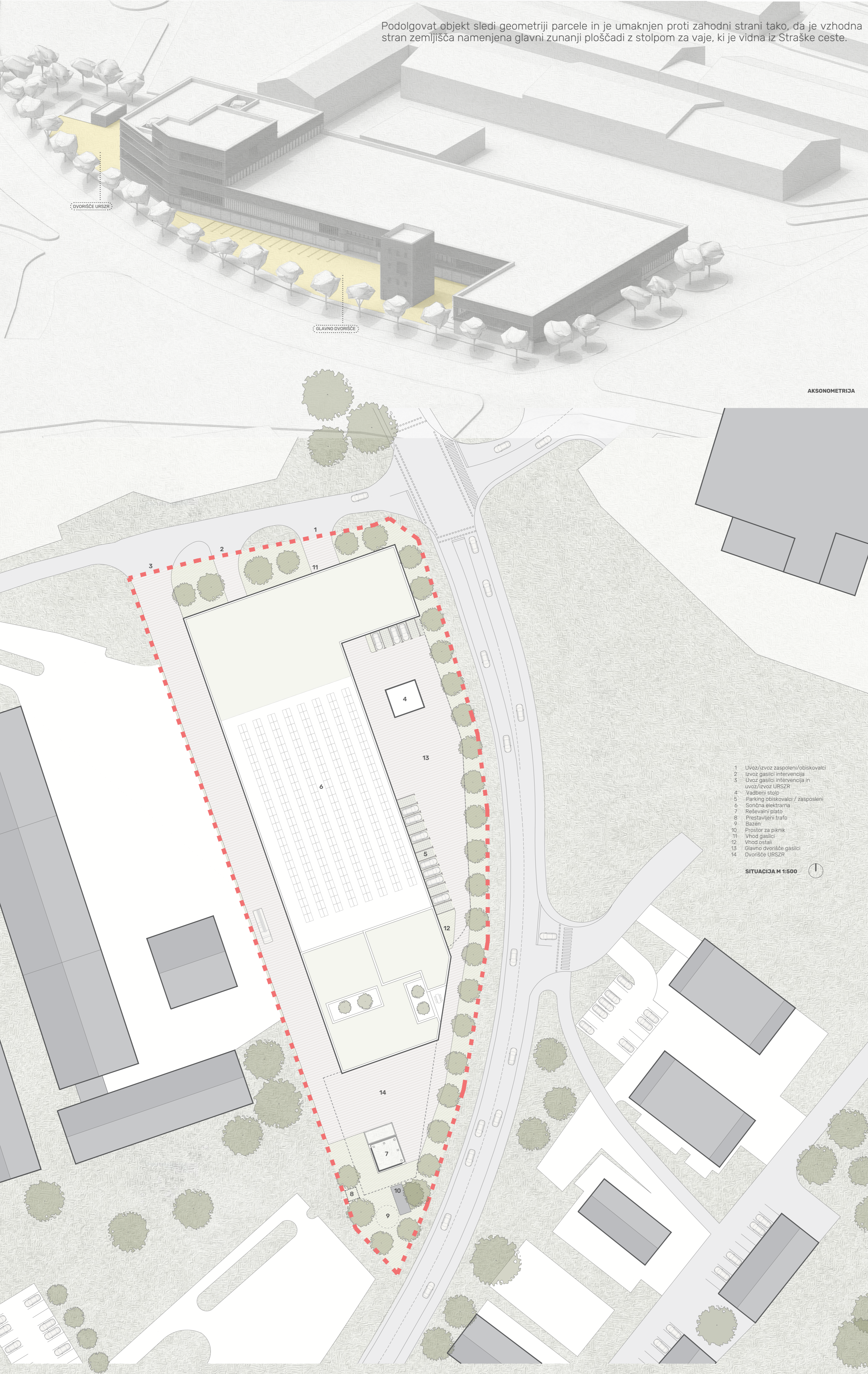
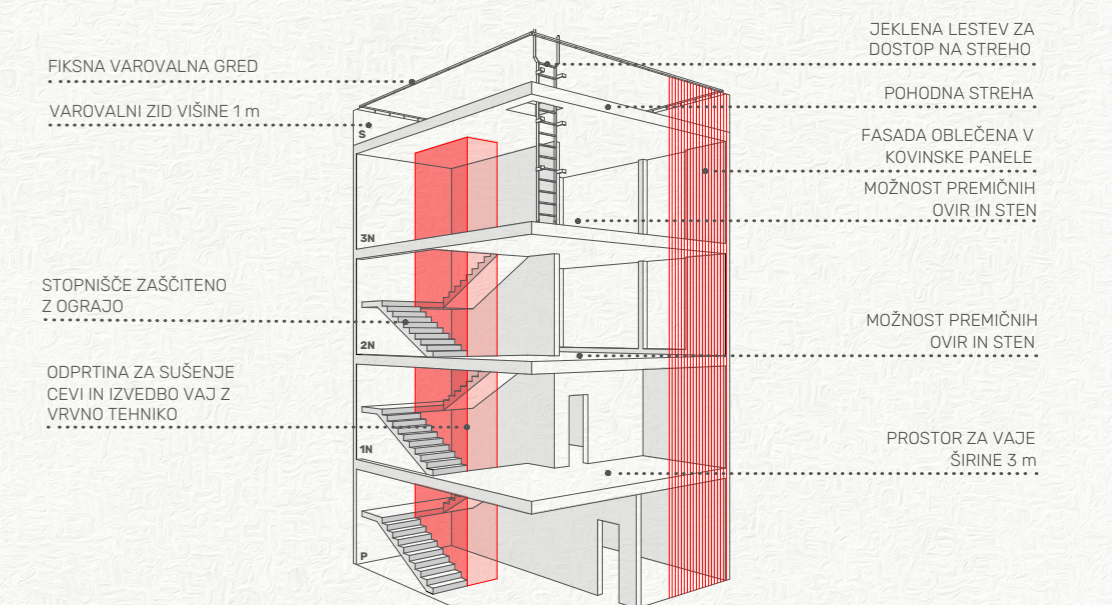
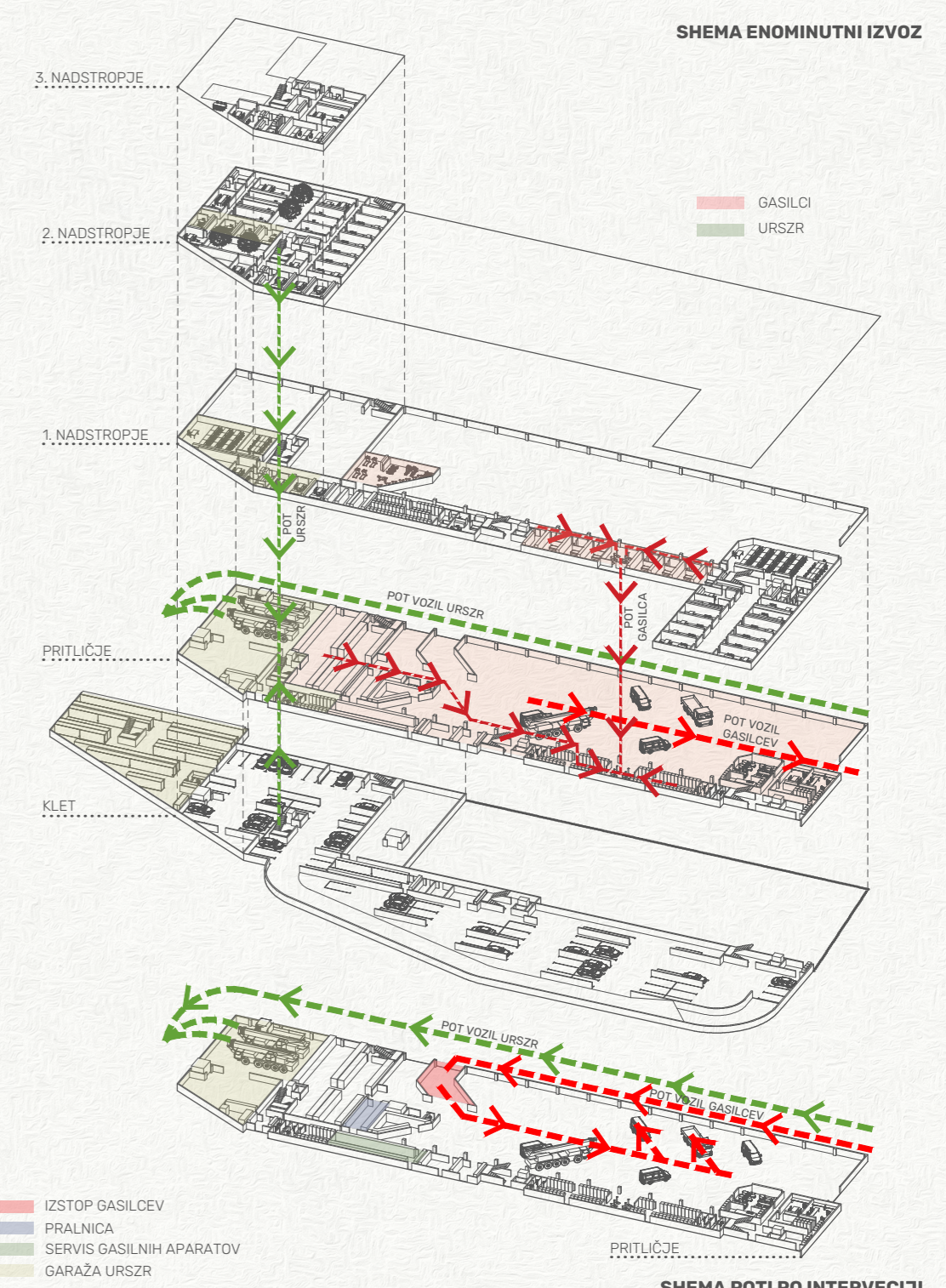
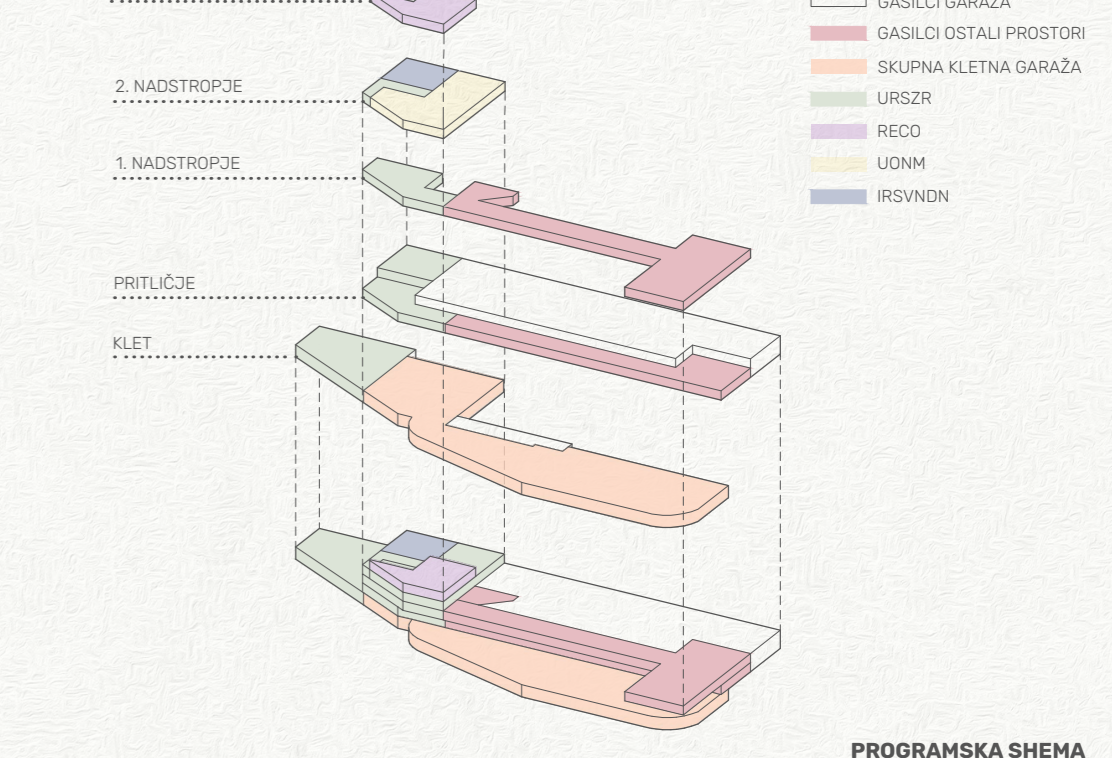
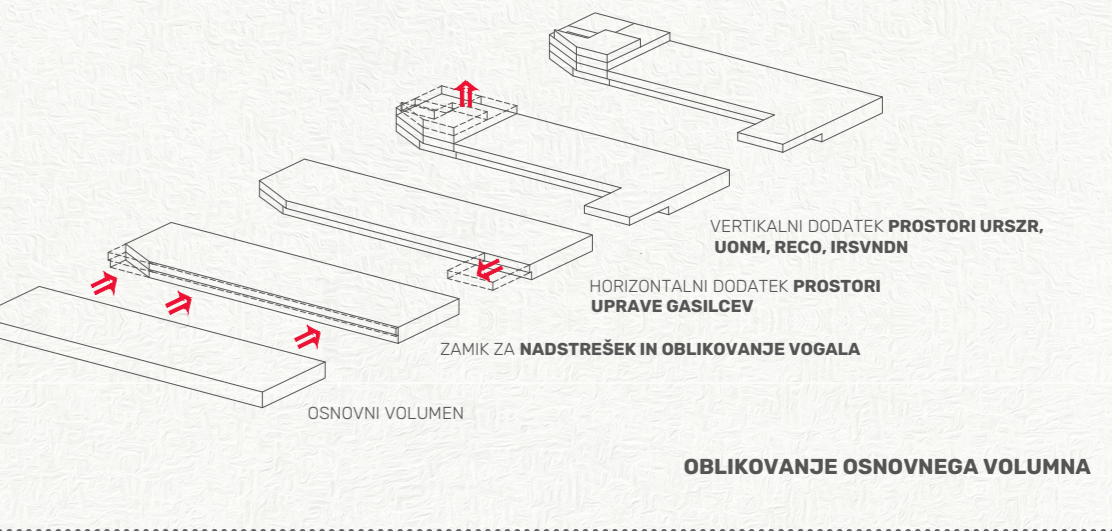
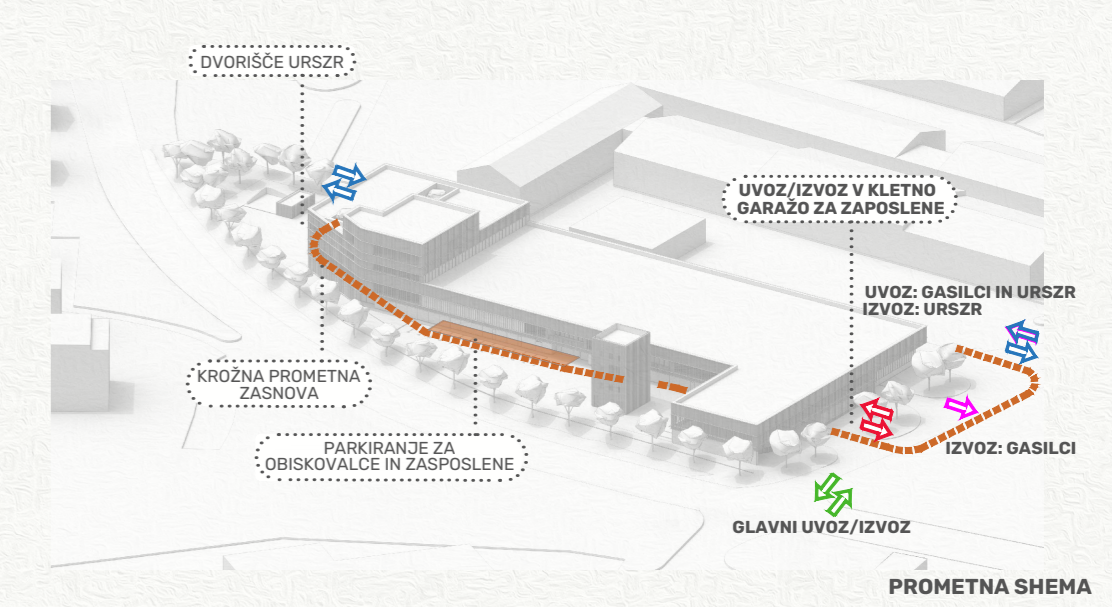
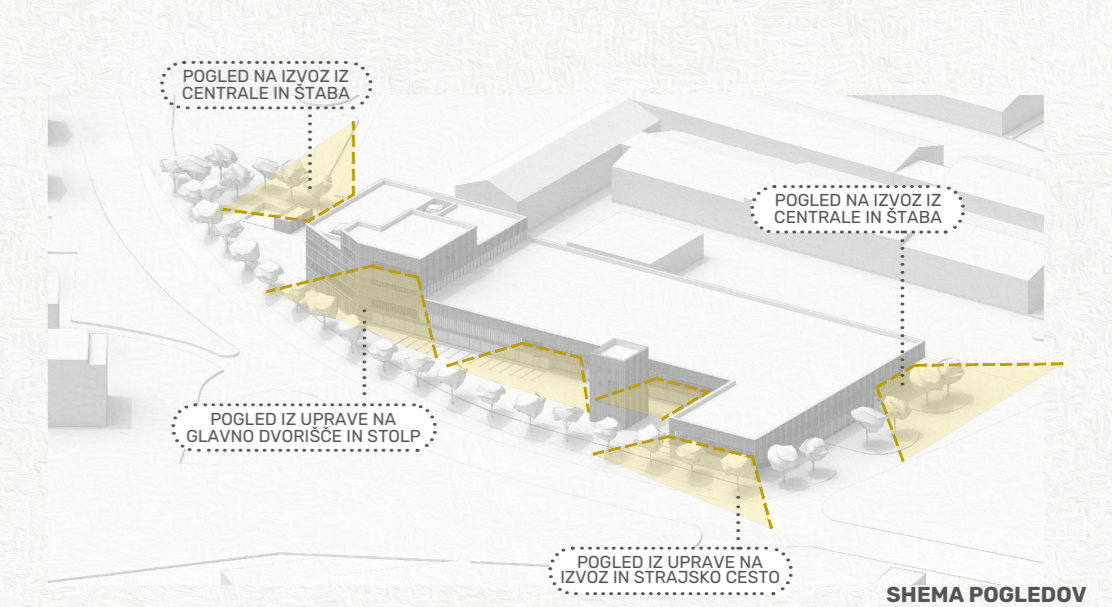
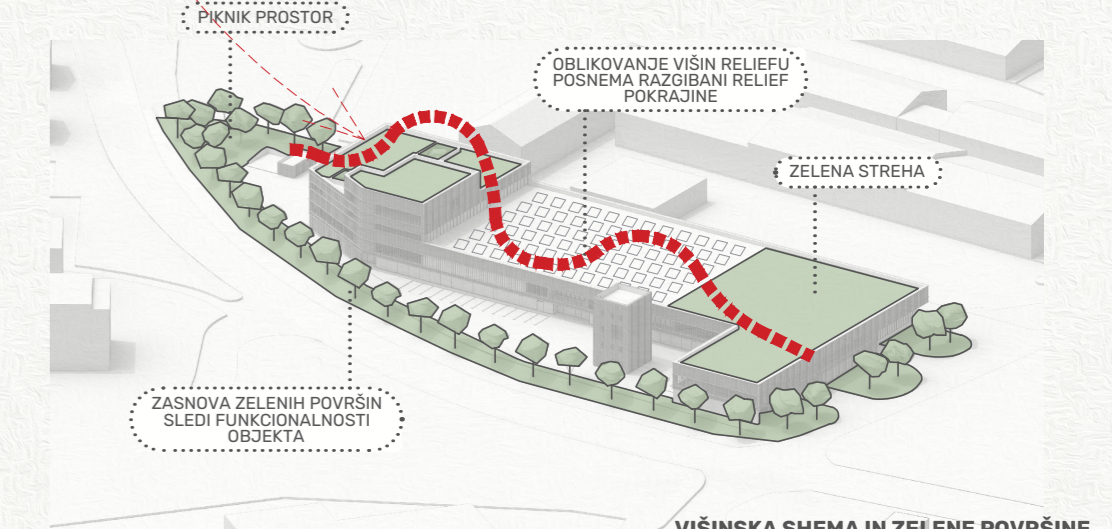
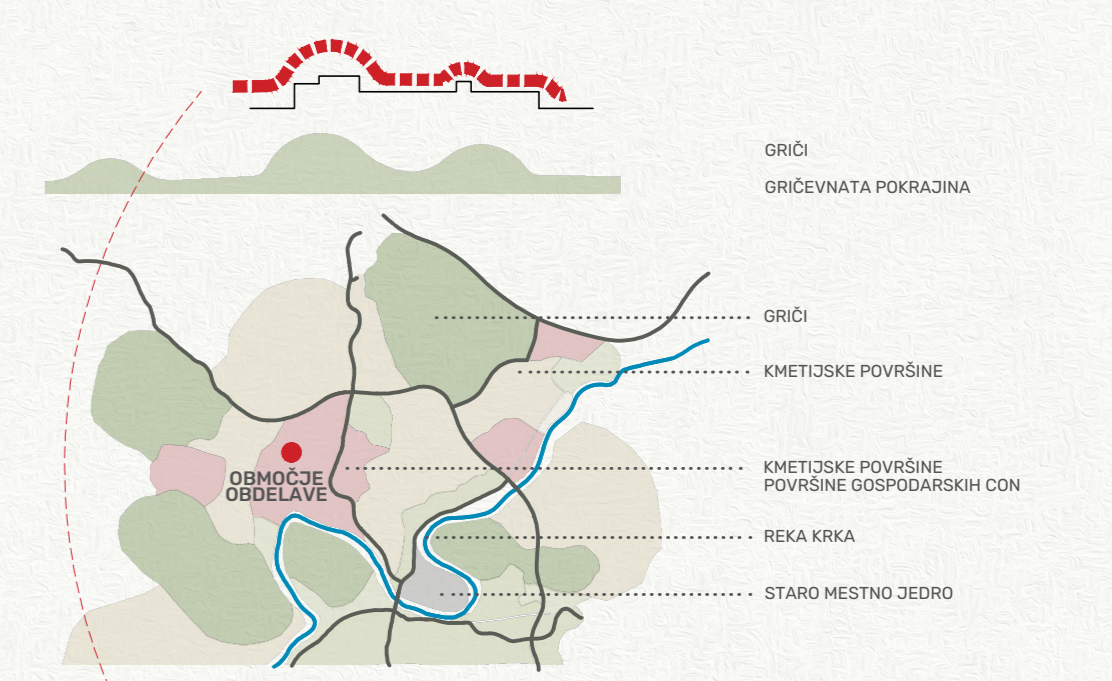


Podolgovat objekt sledi geometriji parcele in je umaknjen proti zahodni strani tako, da je vzhodna stran zemljišča namenjena glavni zunanji ploščadi z stolpom za vaje, ki je vidna iz Straške ceste.

## REGIONALNO SREDIŠČE ZRP NOVO MESTO



1. Uvoz/izvoz zaposleni/obiskovalci
  2. Uvoz gasilci intervencija
  3. Uvoz gasilci intervencija in uvoz/izvoz UPSZR
  4. Vpadni stolp
  5. Parking obiskovalci / zaposleni
  6. Sončna elektrarna
  7. Relevalni plato
  8. Prestavljivi trati
  9. Bazeni
  10. Prostor za piknik
  11. Vhod gasilci
  12. Vhod ostali
  13. Glavno dvorišče gasilci
  14. Dvorišče UPSZR
  15. Dvorišče UPSZR
- SITUACIJA M 1:500

