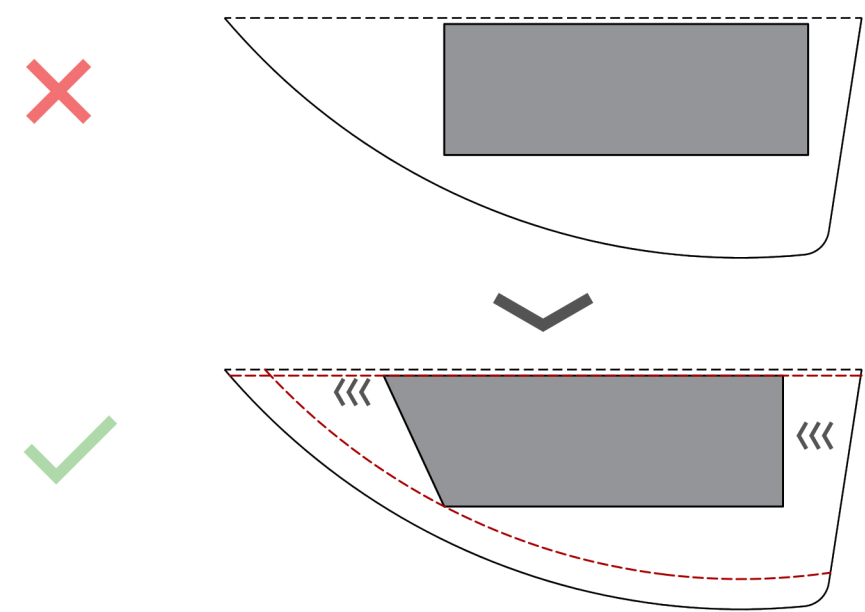
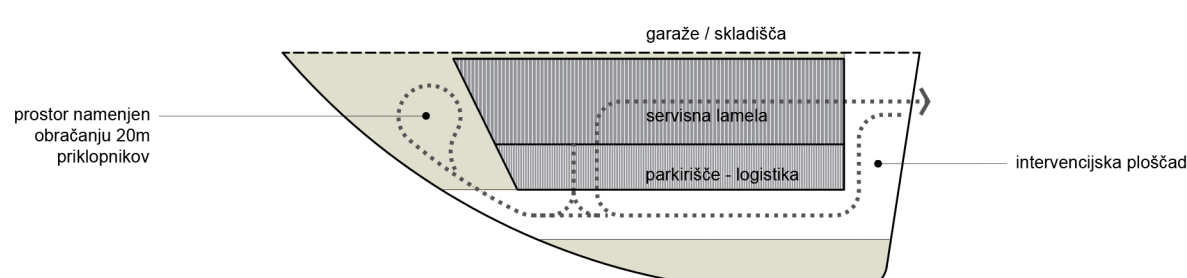


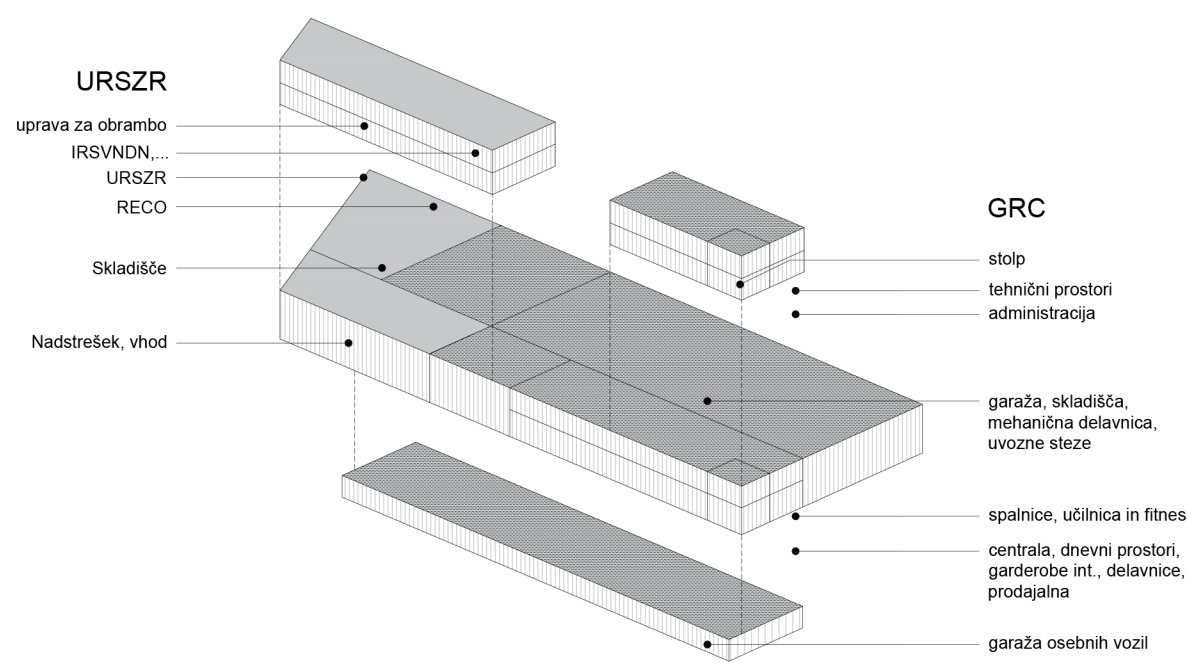
SKLADNOST Z OKOLICO. Nov objekt se z velikostjo in gabaritji pritičnega dela objekta - garaže in skladišča navezuje na merilo industrijskih in skladiščnih okoliških objektov, z deli stavbne mase pisarn pa na merilo okoliških stanovanjsko-poslovnih objektov.



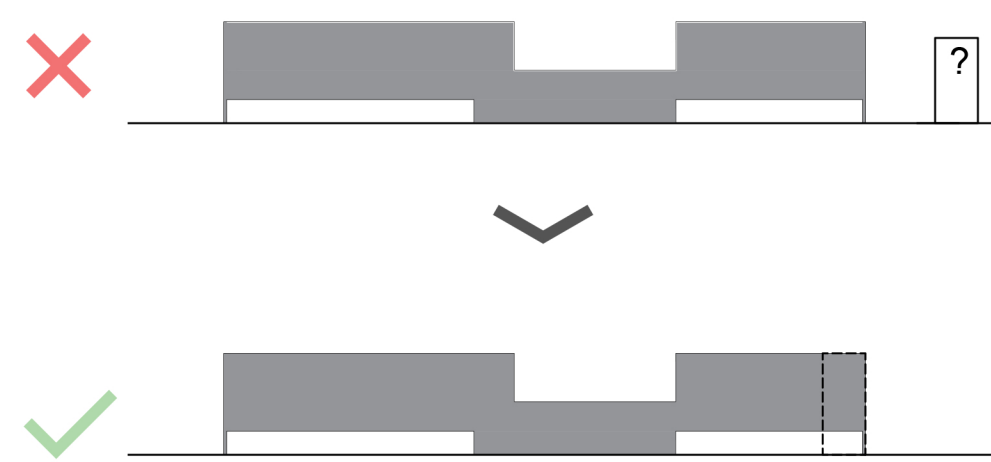
PRILAGAJANJE PARCELI. Z obliko, ki je rezultat okoliških geometrij v prostoru se objekt bolje prilagaja dani parceli in ohranja prepisane odmike.



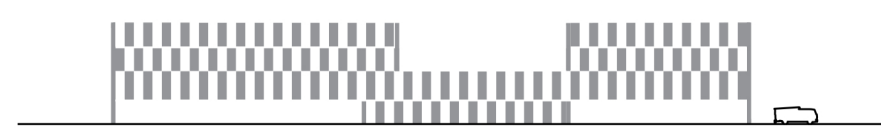
PROGRAMSKI PASOVI IN PROMETNI TOKOVI. Delitev parcele na tri programske pasove. Prometni tokovi so racionalno in logično urejeni po parceli.



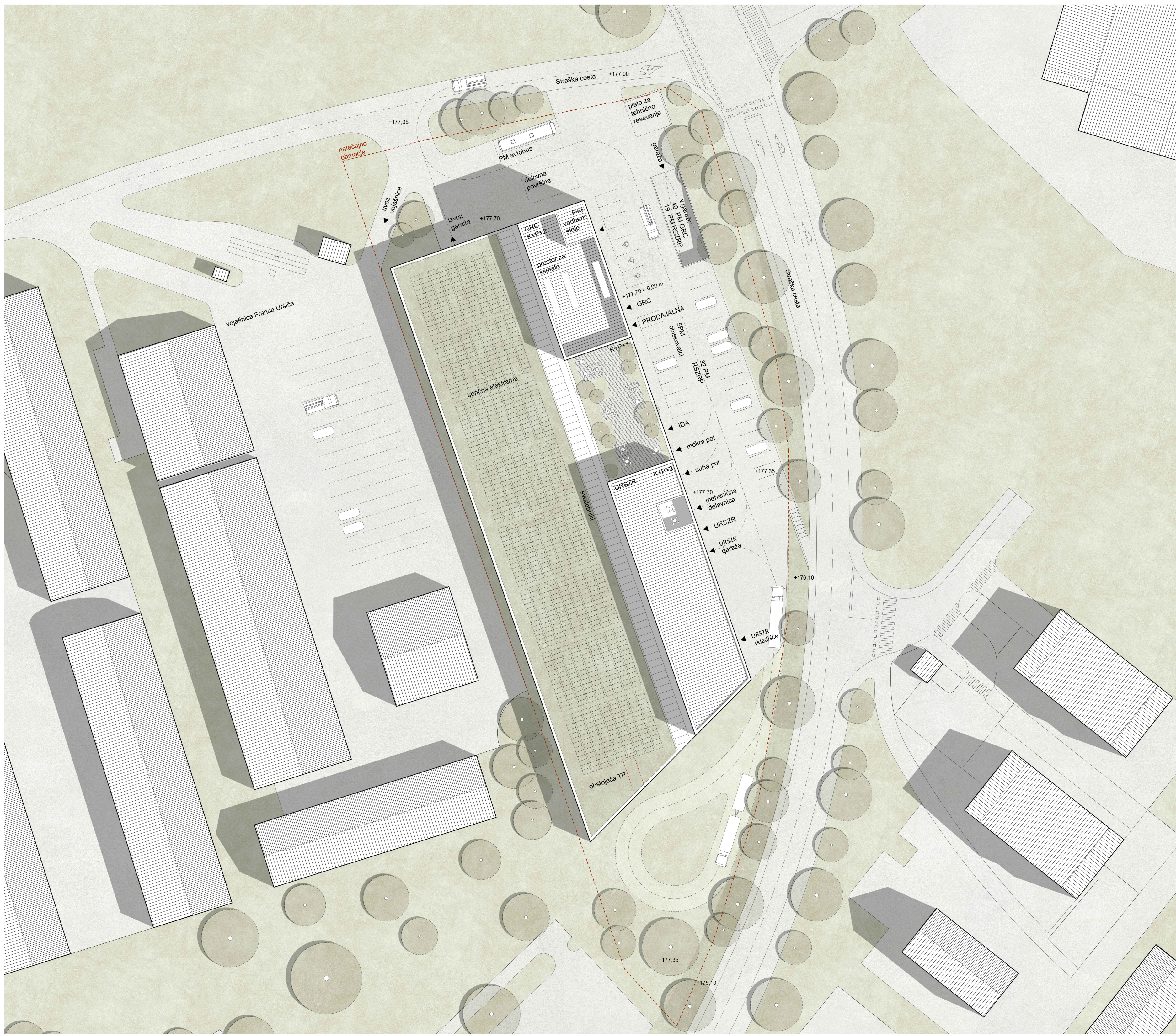
PROGRAMSKA SHEMA OBJEKTA. Delitev programa na zaključne sklope glede na višino, konstrukcijo in funkcionalne potrebe



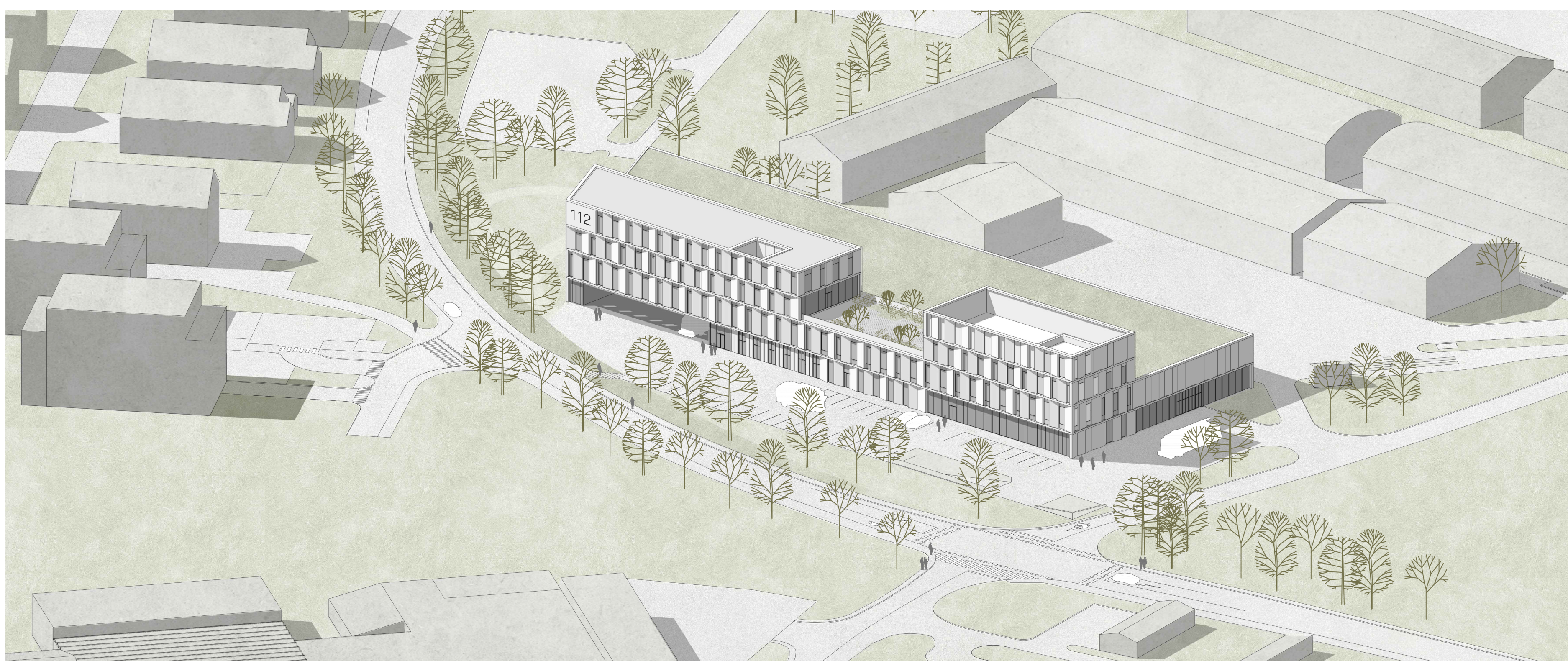
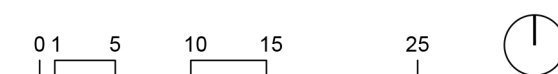
INTEGRACIJA GASILSKEGA STOLPA. Stavbna masa gasilskega stolpa je zaradi predpisanega nizkega gabarita prenzka in premajhna, da bi delovala kot prostorska dominantna, zato gasilski stolp postane integralni del objekta.



REPREZENTANČNO MERILO FASADNIH ELEMENTOV. Reprerzantčno veliko merilo fasadnih elementov čeni fasado, hkrati pa ji daje videz pomembnega javnega objekta. Igra betonskih elementov in odprtih pripomore k temu, da objekt kljub uporabi arhitekturnega betona na fasadi deluje lahko.



situacija 1:500



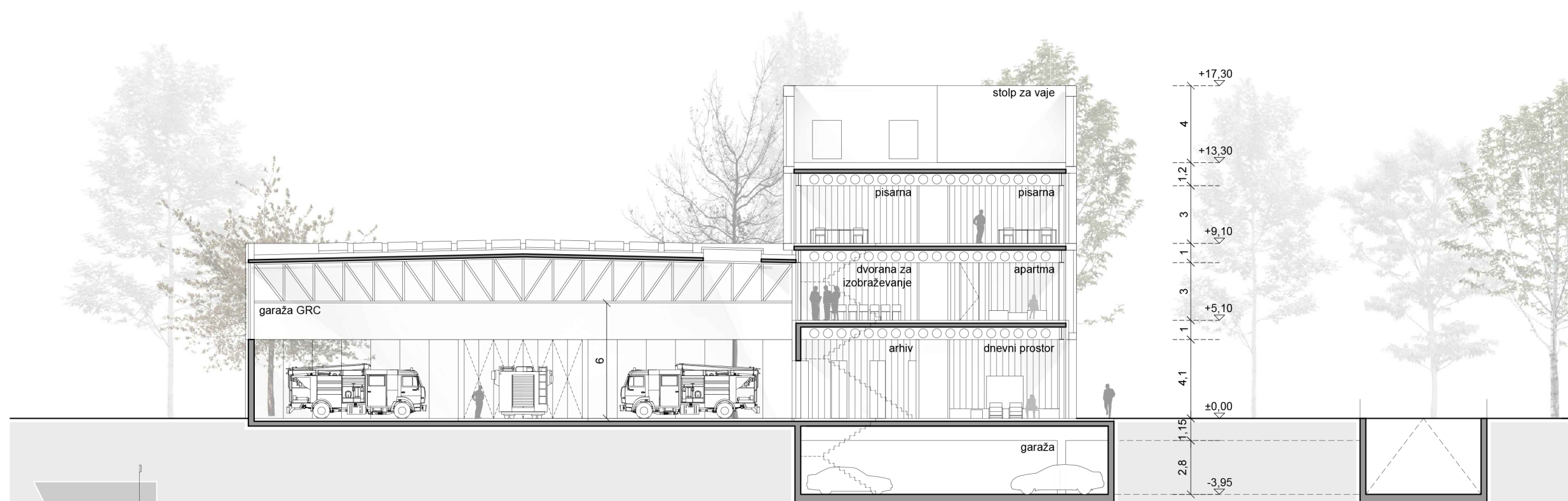
aksonometrični pogled



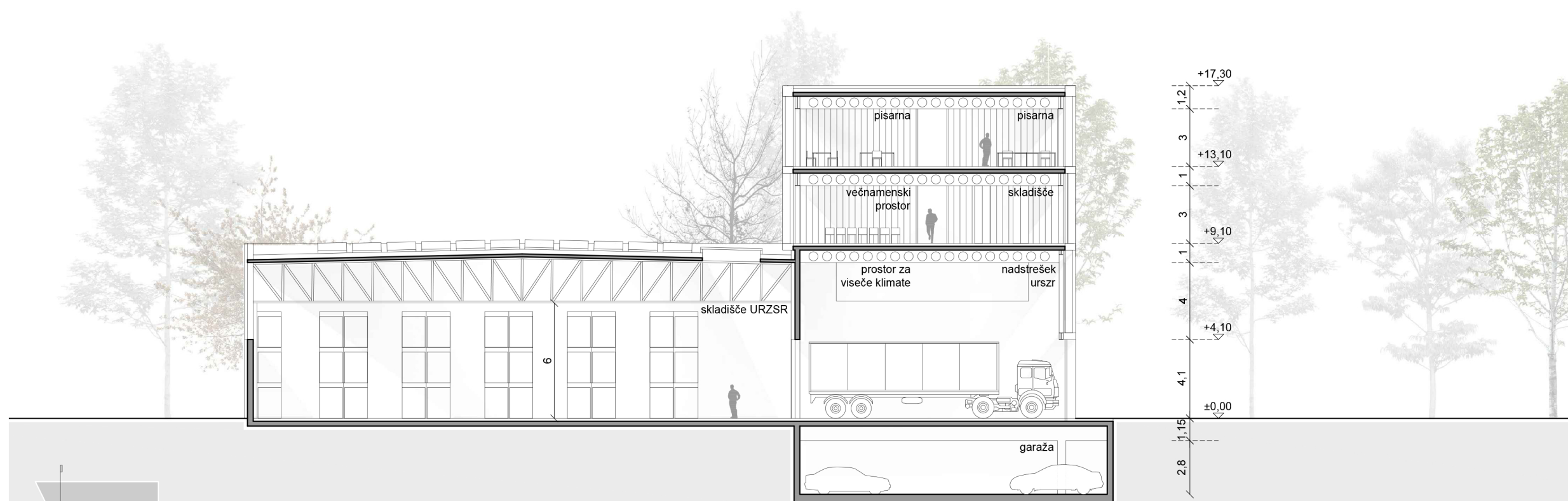
pogled iz SV vogala



kvalitetni ambienti terase so namenjeni tako gasilec kot ostalim uporabnikom zgradbe



prečni prerez GRC



prečni prerez URSZR

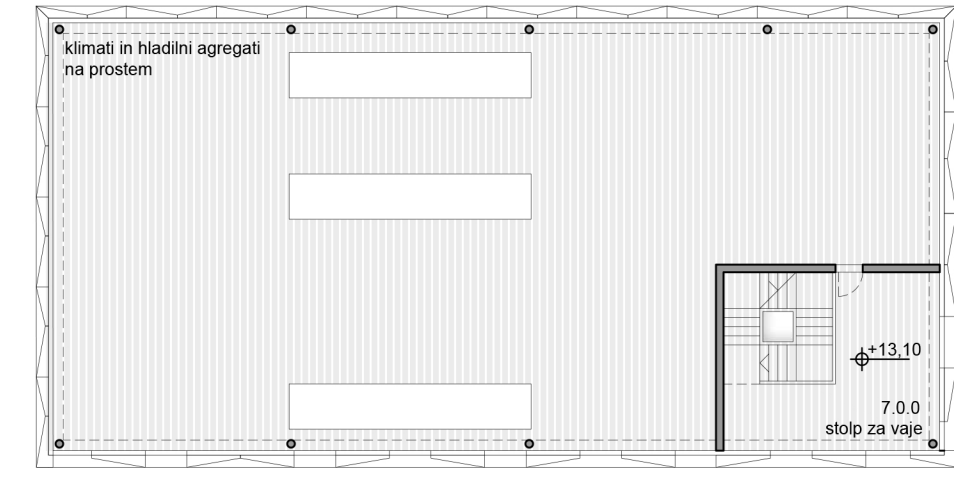
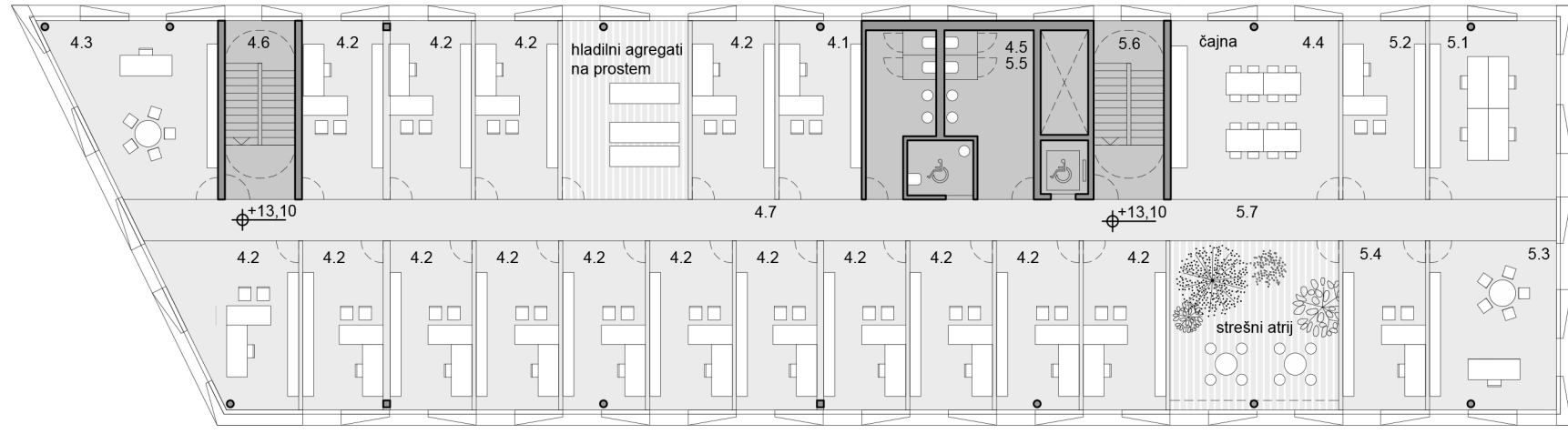




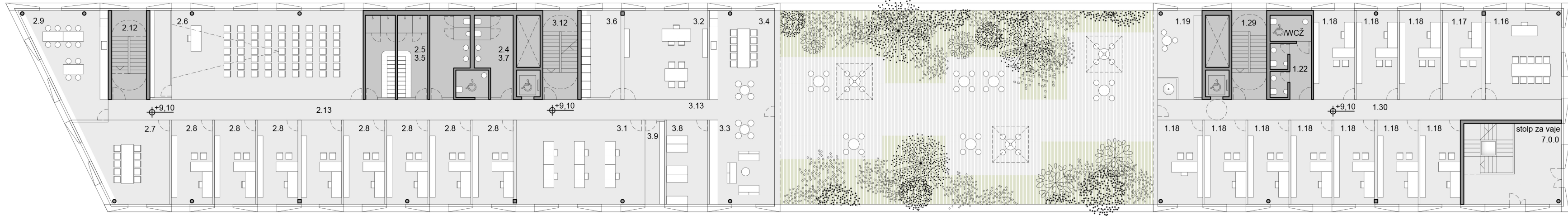
pogled z JV strani

legenda prostorov

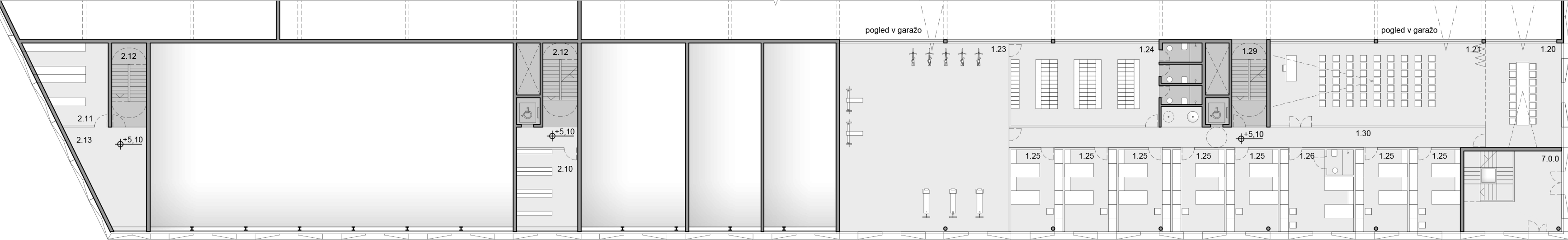
- 1.1. GRC NOVO MESTO
- 1.2. restnica
- 1.3. pisarna vodje zamen
- 1.4. servisna soba
- 1.5. prostor za gostino
- 1.6. garderoba za ravnateljstvo obkale
- 1.7. prostor za obkale zastitnih obkale s pralnico in sudalnico
- 1.8. servis in popravila cestnih dvigalov (CDA)
- 1.9. servis robnih gasilnih aparatov (RGA) s prodajalno
- 1.10. kompenzacijska postaja
- 1.11. sredstva in električno delavnica s prirocnim skladišom
- 1.12. mehanska delavnica v garazu
- 1.13. operativno akustično z kspušilnimi vozilni opremo na parkirali
- 1.14. garaza
- 1.15. skladšišo ovisne zašle MONTA
- 1.16. pisarna direktorja + povetelka
- 1.17. pisarnice
- 1.18. pisarne
- 1.19. čajna kuhinja
- 1.20. stajna soba
- 1.21. dvorana za izobraževanje
- 1.22. sanitarne
- 1.23. prostor za fizično usposabljanje
- 1.24. garderoba za ovisna obkale
- 1.25. sobe za nočni počitek
- 1.26. sanitarne s kopalnico
- 1.27. prostor za arhiv
- 1.28. hodnik in letalniki prostor
- 1.29. komunikacije - dvigalo, stopniške instalacije
- 1.30. komunikacije - hodniki
- 2.0. URSZR NOVO MESTO
- 2.1. regijsko skladišče URSZR
- 2.2. pisarna skladišča
- 2.3. garaza ali nadstropje za vozila in priklopnike
- 2.4. sanitarne
- 2.5. garderobe s tulci
- 2.6. vohilomanski prostor
- 2.7. stajna soba
- 2.8. pisarne
- 2.9. čajna kuhinja
- 2.10. arhiv
- 2.11. priročno skladišče
- 2.12. komunikacije - vliod, stopniške, dvigalo
- 2.13. hodnik
- 3.0. RECO
- 3.1. operativna soba
- 3.2. morda pisarne
- 3.3. prostor za počitek
- 3.4. kuhinja z jedilnico
- 3.5. garderobe s tulci
- 3.6. TC prostor
- 3.7. sanitarne
- 3.8. skladšišo prostori
- 3.9. arhiv
- 3.10. kumilna terasa
- 3.11. prostor za agregat
- 3.12. komunikacije - stopniške, dvigalo
- 3.13. hodnik
- 4.0. UPRAVA ZA OBRAMBO NOVO MESTO
- 4.1. pisarna varnostno omoje
- 4.2. pisarne
- 4.3. prostor TK in MTS
- 4.4. čajna kuhinja
- 4.5. sanitarne
- 4.6. komunikacije - stopniške, dvigalo
- 4.7. hodnik
- 5.0. IRVINDON: Jamarita reševalna služba, Podvodna reševalna služba, Radosamerji
- 5.1. Pisarna IRVINDON
- 5.2. Prostor Jamarita reševalne službe
- 5.3. Prostor Podvodne reševalne službe
- 5.4. Prostor Radosamerjev
- 5.5. Sanitarne in T.C.
- 5.6. komunikacije - stopniške, dvigalo
- 5.7. hodnik
- 6.0. PROSTORI ZA INSTALCIJE



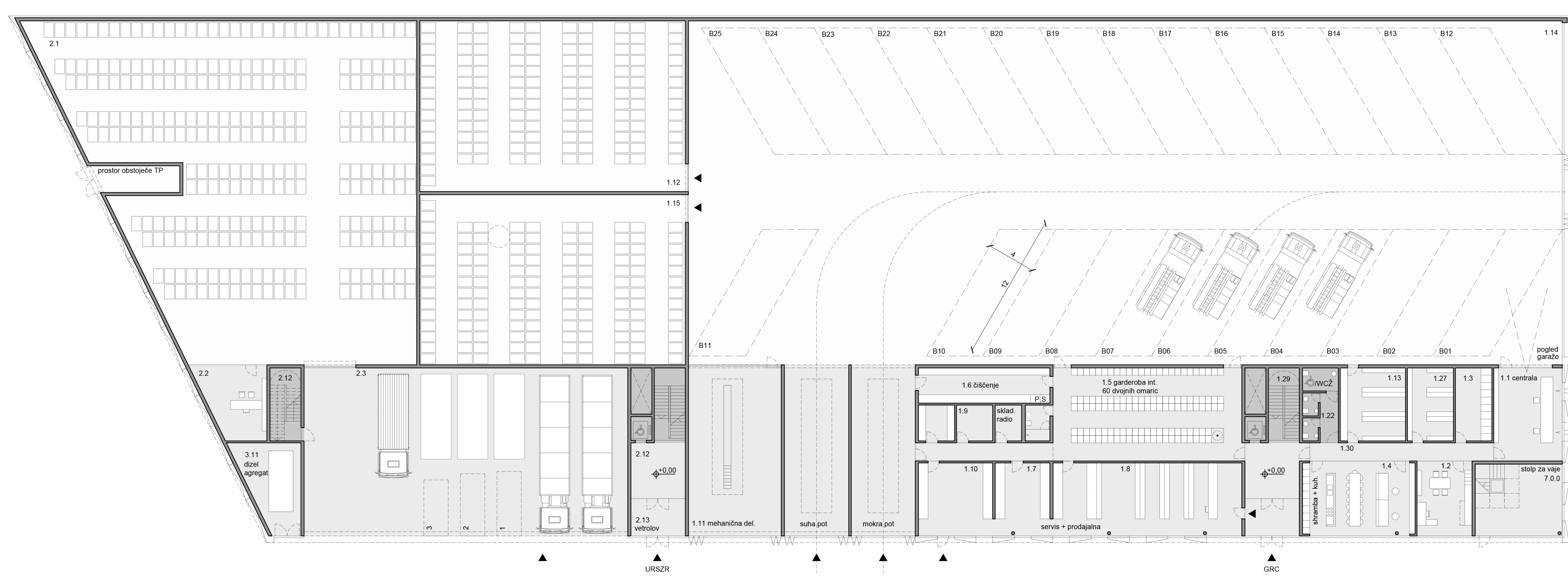
0 1 5 10
3. nadstropje M 1:250



2. nadstropje

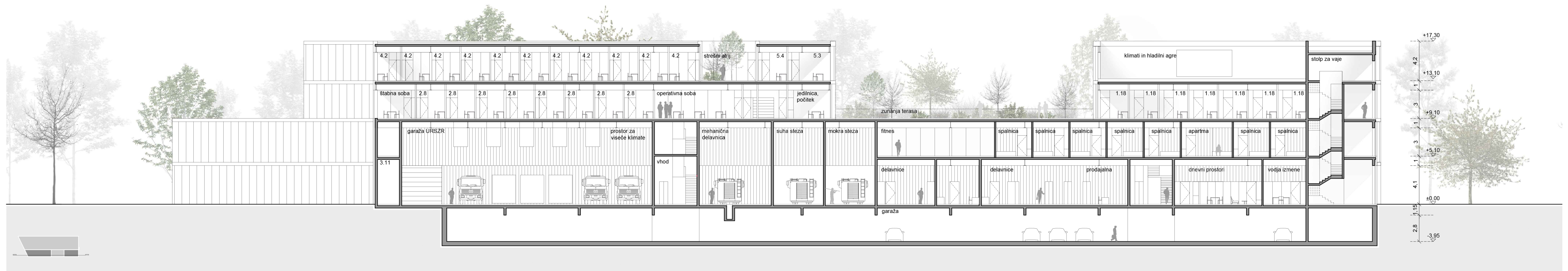
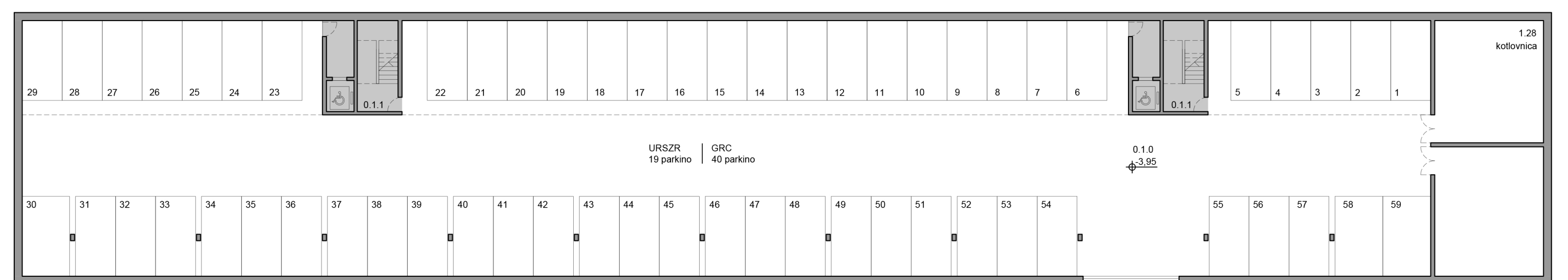


1. nadstropje



prilije M 1:250

klet M 1:250



vzdolžni prerez