



JAVNI, PROJEKTNI, ENOSTOPENJSKI NATEČAJ ZA IZBIRO

STROKOVNO NAJPRIMERNEJŠE REŠITVE ZA: **REGIONALNO SREDIŠČE ZRP NM**

december 2024

Cilji projektiranja

Službe, za katere se gradijo novi prostori, so sorodne, zato je odločitev investitorja, da jih združi na eni lokaciji, dobra strategija.

V natečajni nalogi sta predvidena dva objekta, ki medsebojno nista povezana, saj posamezne službe delujejo kot zaključene enote. Ob izjemnih dogodkih pa morajo delovati usklajeno, **sčasoma pa se njihova velikost lahko spreminja, zato mora biti zasnova stavbe prilagodljiva.**

To je tudi osnovno izhodišče funkcionalnega koncepta razporeditve prostorov posameznih služb v novi stavbi. Vhodi in vertikalne komunikacije so ločeni – severni vhod za GRC, južni vhod za URSZR. V nadstropjih pa so s horizontalnimi povezavami posamezne službe funkcionalno povezane in se lahko medsebojno **prostorsko prilagajajo** in operativno povezujejo.

Principi projektiranja

Urbanizem, prostorska zasnova, tipologija

Lokacijo novega objekta opredeljujejo: obrobje mesta, kjer se zelene površine spreminjajo v zazidana zemljišča, pozidava velikega merila - vojaški in večstanovanjski objekti blokovnega tipa in veliki industrijski kompleksi z velikimi proizvodnimi dvoranami, lokacija ob mestni vpadnici.

Parcela za novo stavbo je na severni strani omejena z dovozno cesto v vojašnico, na zahodni strani z zemljiščem vojašnice, na vzhodni in južni strani pa s krivino Straške ceste. Straška cesta se od severa proti jugu počasi spušča in razmeroma ravno planoto spreminja v teraso. Nivojski preskok se zgodi z brežino ob cesti in z rahlim nagibom obstoječe planote proti JV.

Najbolj ekonomični so objekti, ki so pritlični in brez kleti. Za takšno zasnovo je razpoložljivo zemljišče premajhno. Zaradi raznovrstnega programa je tipologija novega objekta kombinirana. Tip dvorane je primeren za garaže in skladišča, tip bloka pa za servisne prostore in pisarne. Velike površine za manevriranje gasilskih vozil zahtevajo oblikovanje velike, podolgovate dvorane, ekonomika gradnje upravne stavbe zahteva gradnjo v višino, vendar pa je blok zaradi višinskih urbanističnih omejitev nizek in raztegnjen. Zaradi majhnosti parcele sta blok in dvorana praktično staknjena skupaj.

Program v novem objektu mora biti razporejen v več etažah. Zaradi padajočega terena je možna in smiselna tudi dostopnost objekta z več nivojev.

Glavni izvozi, dovozi in vhodi v objekt ter osrednji operativni prostori GRC so na nivoju pritličja.

Skladišči URSZR in CZ MONM sta v kleti in imata za dostavo z velikimi tovornimi vozili zunanje manipulativne površine v istem nivoju.

Kljub temu, da je velik del objekta vkopan, je ta zaradi velikosti in povzdignjene lege na zemljišču nova dominantna v prostoru. Prevladuje južna fasada, ki je zaradi ureditve novega dovoza s Straške ceste, še bolj poudarjena, vzhodna fasada pa bo zaradi zahtevane drevoredne zasaditve Straške ceste, v bistvu skrita za drevesi. V primeru zasaditve z listopadnimi drevesi bo vidna le pozimi.

V dosedanji gradnji gasilskih domov je predstavljal gasilski stolp osrednjo dominantno – primerljivo s cerkvenim stolpom. Zaradi novih zahtev, ki tipizirajo obliko gasilskega stolpa, se stolp spreminja v funkcionalni poligon za gašenje, polivanje z vodo, zato je smiselno, da je od centralnega objekta čim bolj umaknjen.



AKSONOMETRIJA SV



AKSONOMETRIJA JZ

Zasnova prometa in zunanjih funkcionalnih površin

Priključevanje na javne ceste:

Obstoječi severni priključek v vojašnico se uporablja za intervencijski izvoz in uvoz za GRC in kot glavni dovoz za vse službe, tj. dovoz v garažno hišo za objektom in dovoz na parkirišče pred objektom. Novi južni priključek na Straško cesto pa je zasnovan izključno kot dovoz za vozila URSZR in za dostavo v skladišča.

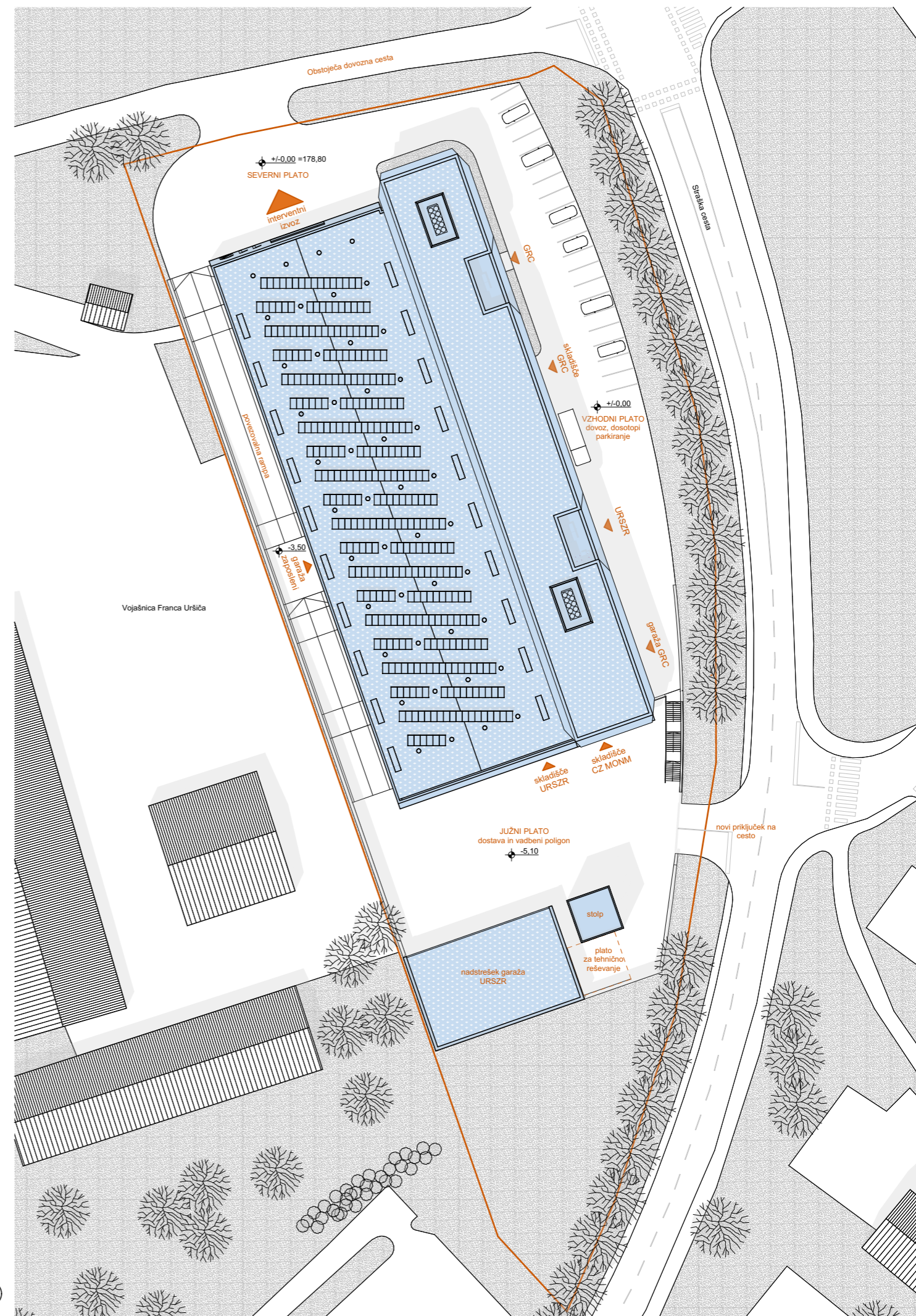
Funkcionalne površine ob objektu:

Severni plato (nivo pritličja) se uporablja izključno za intervencijski izvoz.

Vzhodni plato (nivo pritličja) se uporablja za dovoz v garažo po intervenciji in za parkirišče za zaposlene obeh služb, obiskovalce teh služb in za uporabnike servisov gasilske opreme.

Južni plato (na nivoju kleti) je namenjen pokritemu parkirišču vozil URSZR, dostavi in manipulativnim površinam skladišč URSZR in CZ MONM, predvsem pa površinam za urjenje gasilcev (vaje na stolpu in na platuju za tehnično reševanje).

Oba platoja povezuje interna rampa (klančina) na zahodni strani objekta, ki predstavlja tudi dovoz v garažno hišo za uslužbenke in zunanje stopnice na JV vogalu objekta.



Funkcionalna zasnova stavbe

Nova stavba je zaradi ekonomike gradnje in uporabe zasnovana kompaktno, v štirih etažah.

Klet je zaradi prilagajanja terenu načrtovana v dveh nivojih.

Na nižjem nivoju sta skladišči URSZR in CZ. Odpirata se na spodnji plato dostopov in dovozov.

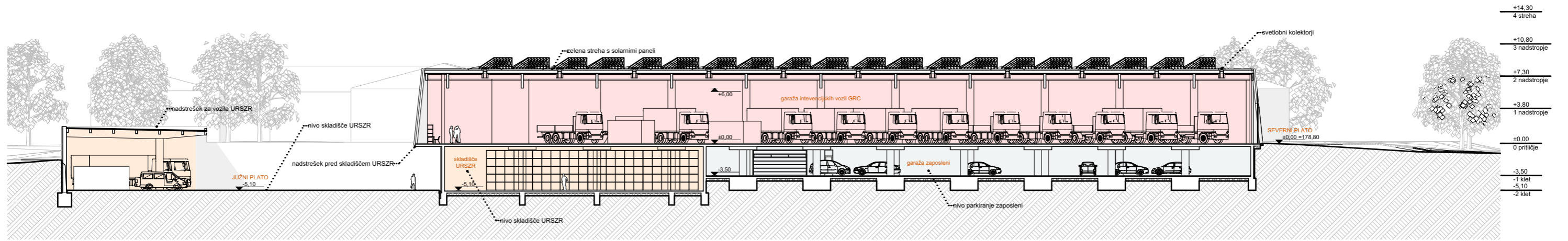
Na višjem nivoju so parkirišča za zaposlene in skupni tehnični prostori. Dostop je s povezovalne rampe na zahodni strani objekta.

V pritličju so ključni prostori GRC za intervencijo in oskrbo vozil, vhodi v stavbo za obiskovalce in zaposlene in dostopi do servisov gasilske opreme in naprav.

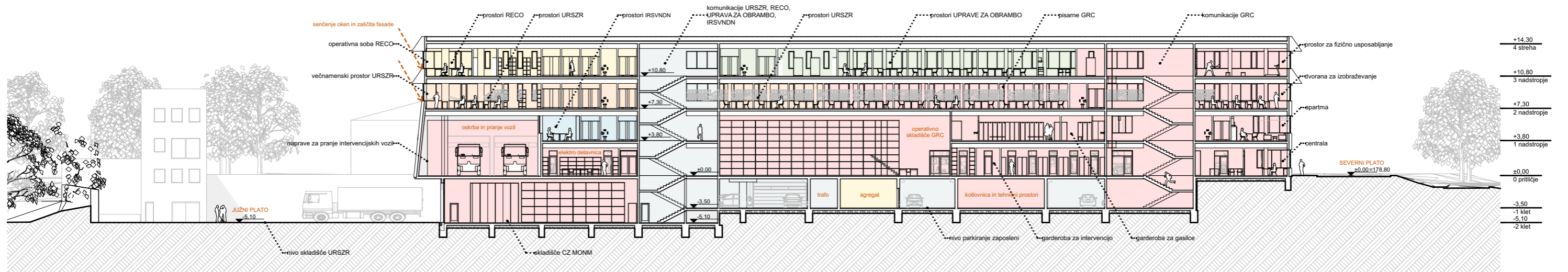
V etažah so nameščeni prostori GRC, URSZR, RECO idr.

Zasnova notranjih komunikacij

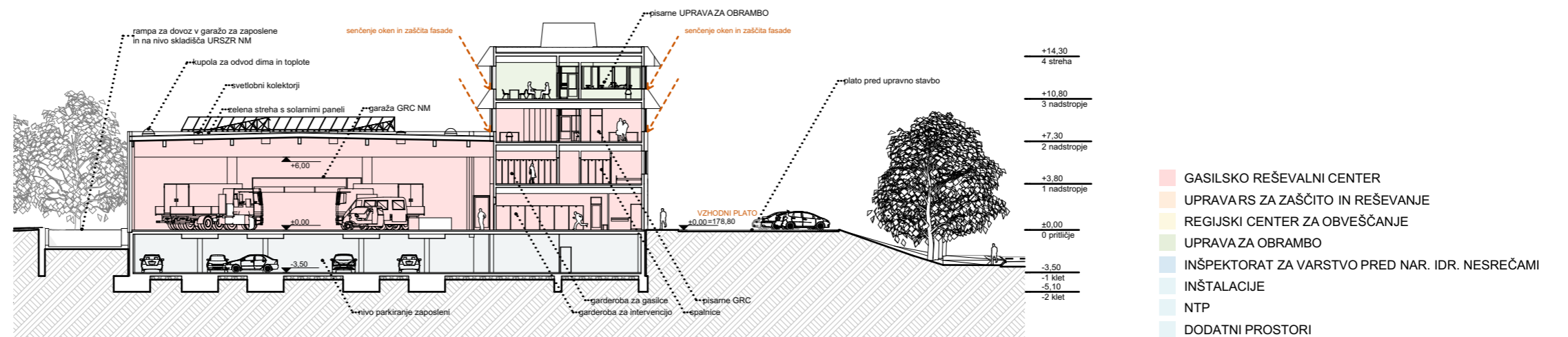
1. Severno stopnišče je predvideno za GRC. Povezuje parkirišča za zaposlene v kleti, garažo za intervencijska vozila in ključne prostore GRC za intervencijo in oskrbo vozil v pritličju, garderobo za civilna oblačila in prostore za počitek v 1. nadstropju, dvorano za izobraževanje, prostore vodstva in pisarne GRC v 2. nadstropju in prostor za fizično usposabljanje v 3. nadstropju. Za hitro spuščanje med etažami so v stopnišču predvideni drogovi za spust.
2. Južno stopnišče je predvideno za programe URSZR. Povezuje dostop na spodnji plato zunanjih površin in skladišča v spodnjem nivoju kleti, parkirišča za zaposlene v zgornjem nivoju kleti, prostore IRSVNDN v 1. nadstropju, prostore URSZR v 2. nadstropju in prostore RECO ter prostore UPRAVE ZA OBRAMBO v tretjem nadstropju.
3. Horizontalne komunikacije so kratke in enostavne. V etažah nad pritličjem so vzdolžne v sredini stavbe. V 2. in 3. etaži so v primeru evakuacije stavbe prehodne. Hodnik v pritličju je sestavni del garaže in povezuje prostore za intervencijo, servis opreme in oskrbo. Na zgornjem nivoju kleti so hodniki del parkirnih površin. Na nižjem nivoju kleti pa hodnik povezuje spodnje dvorišče, skladišča URSZR, CZ MONM in stopnišče URSZR.



PREREZ A-A



PREREZ B-B



PREREZ C-C

- GASILSKO REŠEVALNI CENTER
- UPRAVAR S ZAŠČITO IN REŠEVANJE
- REGIJSKI CENTER ZA OBVEŠČANJE
- UPRAVA ZA OBRAMBO
- INŠPEKTORAT ZA VARSTVO PRED NAR. IDR. NESREČAMI
- INŠTALACIJE
- NTP
- DODATNI PROSTORI

Prostori GRC

1. Prostori za dnevno operativno delo, servisiranje opreme in oskrbo vozil so v pritličju. Nanizani so vzdolž garaže za intervencijska vozila. Ob izvoznih vratih so prostori centrale, vodstva izmene, dnevni prostor gasilcev z jedilnico in zunanjo teraso in garderoba za intervencijske obleke. Ob vhodnih vratih v garažo na južni strani so prostori za oskrbo in čiščenje vozil po intervenciji in servisi gasilske opreme z elektro delavnico. Prostor za oskrbo in čiščenje vozil je razdeljen na suhi in mokri del. Ločena sta s PVC dvizno zaveso. Operativno skladišče opreme in skladišče zaščitnih sredstev sta v sredini in sta neposredno povezana z garažo in zunanjimi površinami za dostavo. Nasproti vhoda je v garaži mehanična delavnica in kompresorska postaja.
Prostor za pranje in sušenje oblek in naprav je ob garderobi za intervencijske obleke. Dostop za umazane je predviden po hodniku v garaži.
V garaži je predvidenih 24 parkirnih mest dimenzij 4x12 m. Vozila, priklopniki in kotalni zabojniki so lahko razporejeni tako, da je eno parkirno mesto prosto in omogoča prehod viličarja med operativnim skladiščem in voznim pasom v garaži za oskrbo vozil.
Garderoba za intervencijske obleke ima moške in ženske sanitarije in tuše.
Operativno skladišče je opremljeno z visokimi regali za palete v razmaku za nakladanje z viličarjem. Za manipulacijo je predviden čelni viličar s pogonom LPG nosilnosti 2T. Za shranjevanje manjših kosov opreme pa so predvideni regali z vmesnim podestom.
2. V prvem nadstropju, nad prostori dnevne izmene, so spalnice, apartma in garderobe za gasilce.
3. V drugem nadstropju je dvorana za izobraževanje, štabna soba, pisarna poveljnika, tajništvo, splošne pisarne in čajna kuhinja z zunanjo teraso.
4. V tretjem nadstropju je prostor za fitnes z zunanjo teraso in prostor za server.
5. Skladišče CZ MONM je v drugi kleti. Skozi večja vrata je možna povezava s skladiščem URSZR.
6. Parkirišča in vhod za obiskovalce so na nivoju pritličja.
7. Parkirišča in vhod za zaposlene so v kleti in na vzhodnem platu na nivoju pritličja.
8. Zunanji objekti in površine za izvajanje vaj in usposabljanje so na spodnjem, internem platu na zemljišču na južni strani objekta.

Prostori URSZR

1. Na spodnjem nivoju kleti so regijsko skladišče URSZR, nadstrešek za parkiranje službenih vozil in priklopnikov in manipulativne površine pred skladiščem. Za dovoz z največjimi tovornimi vozili je predviden nov priključek na Straško cesto.
2. Ostali prostori so v drugem nadstropju.
3. Parkirišča in vhod za obiskovalce so na nivoju pritličja.
4. Parkirišča in vhod za zaposlene so na nivoju kleti in pritličja.
5. Pisarne URSZR so v istem nivoju kot pisarne GRC. V izrednih razmerah je možna fizična povezava obeh služb.

Prostori RECO

1. Predvideni so v tretjem nadstropju. Operativna soba ima dominantno pozicijo na južni strani objekta. Zunanja terasa je predvidena ob čajni kuhinji.
2. Parkirišča in vhod za zaposlene so na nivoju kleti in pritličja.

Prostori UPRAVE ZA OBRAMBO

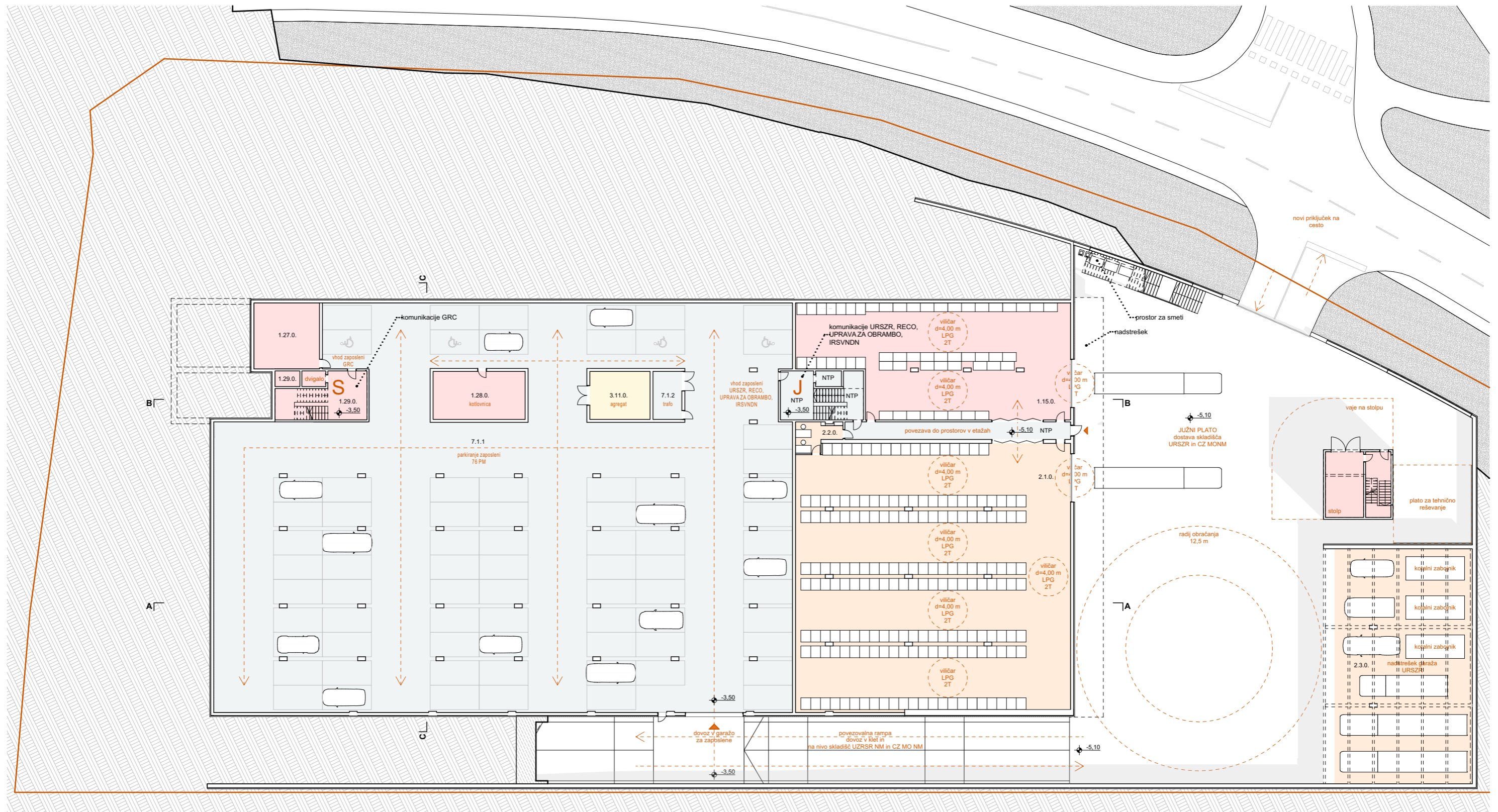
1. Predvideni so v tretjem nadstropju.
2. Parkirišča in vhod za obiskovalce so na nivoju pritličja.
3. Parkirišča in vhod za zaposlene so na nivoju kleti in pritličja.

Skupni prostori in zunanja ureditev

1. Parkiranje. Za zaposlene in obiskovalce je predvidenih 96 PM. Za uslužbenke je v kleti 76 PM. Pred stavbo, na nivoju pritličja je za zaposlene in obiskovalce 20 PM.
2. Kotlovnica, agregat za neprekinjeno napajanje in nova transformatorska postaja so v kleti.
3. Naprave za prezračevanje in hlajenje so na strehi. Zakrite so z transparentno rešetko.
4. Prostor za smeti je na spodnjem platu, pod zunanjimi stopnicami.
5. Dovozi, zunanja parkirišča in površine za manipulacijo so asfaltirane.
6. Proti vojašnici je predvidena žična ograja. Spodnji plato je interen. Proti Straški cesti je ograjen z betonsko ograjo, ki se poveže z opornim zidom na brežini ob zunanjem stopnišču. V ograji so predvidena drsna vrata.
7. Na zelenicah je trava. Bolj strme brežine so poraščene z zimzelenimi trajnicami. Zelenica ob stavbi pred prostorom za gasilce je zasajena z okrasnimi travami in manjšim grmičevjem.
8. Ob Straški cesti je predviden drevored.

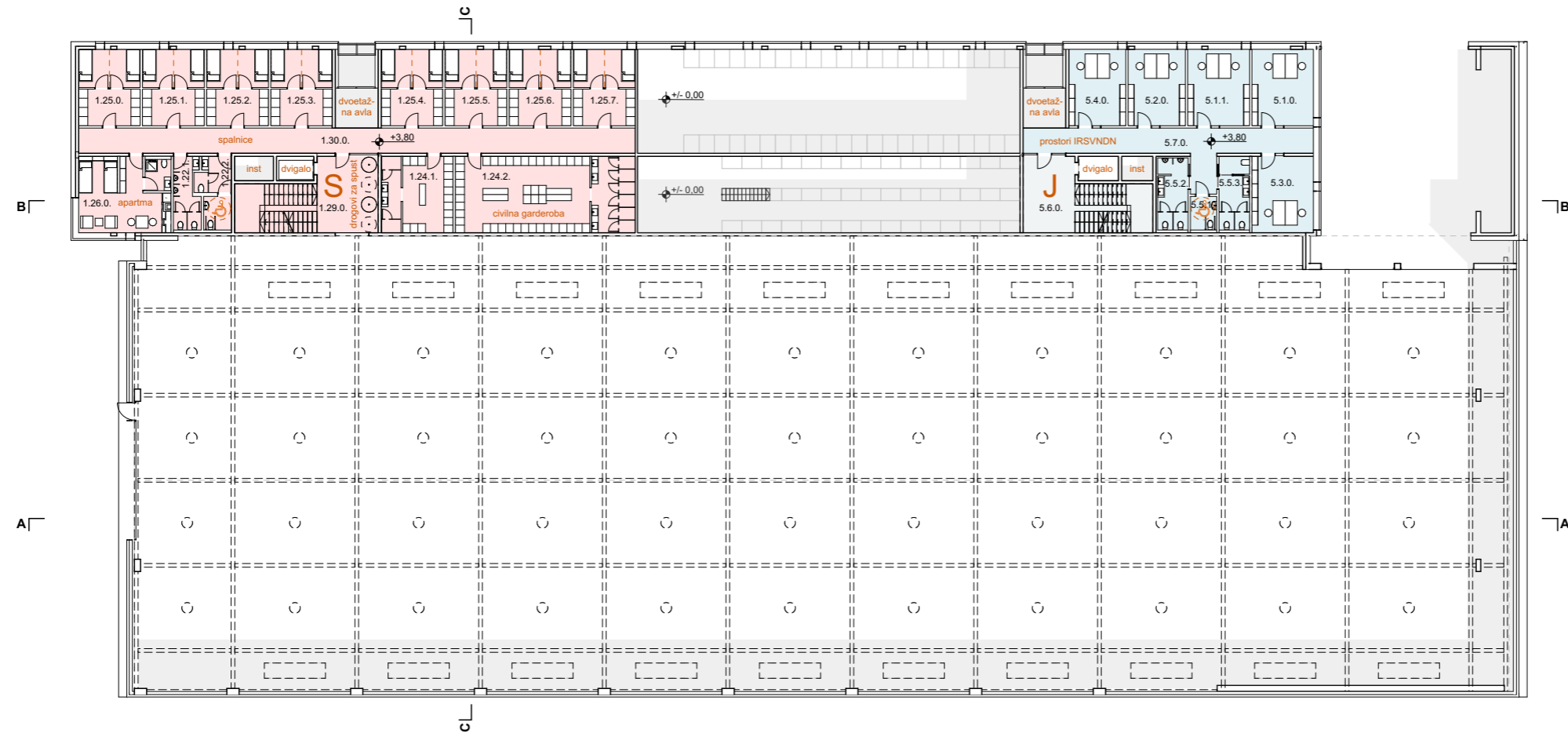
Odstopanja od natečajne naloge

1. Bistveno je povečana predvidena površina garaže za intervencijska vozila GRC. V zasnovi je upoštevana obvezna ribja kost za parkiranje, minimalna velikost in zahtevano število PM. Racionalna razporeditev vozil, priklopnikov in kontejnerjev z minimalnimi voznimi površinami in hodniki poveča predvideno površino za okoli **1.360 m²**.
2. V natečajni nalogi niso predvidene pokrite površine za parkiranje zaposlenih. Zemljišče z obvezo minimalnih zelenih površin je premajhno za parkiranje na terenu. Parkiranje na strehi garaže bi bilo zaradi velikih razponov in visokih etažnih višin – predrago. Zato je možno le parkiranje v kleti. Za zagotovitev 76 PM se površina stavbe poveča za okoli **2.195 m²**.
3. Obstoječa manjša trafo postaja s priključnimi vodi je na neprimernem mestu. Potrebna je prestavitev. Nova lokacija je v kleti, ob prostoru za dizelski agregat. Dodatna površina cca. **15m²**.



TLORIS KLET ☉

SEZNAM PROSTOROV 1. KLET		
1.15.0	skladišče Civilne zaštite MONM	298,49
1.27.0	prostor za arhiv	45,22
1.28.0	kotlovnica in tehnični prostor	46,06
1.29.0	komunikacije - dvigalo, stopnišče inštalacije	4,08
1.29.0	komunikacije - dvigalo, stopnišče inštalacije	41,36
2.1.0	regijsko skladišče URSZR	764,28
2.2.0	pisarna skladišča	12,37
2.3.0	garaža ali nadstrešek za priklopnike	336,00
3.11.0	prostor za agregat	30,14
7.1.1	Parkiranje zaposleni	2.194,98
7.1.2	prostor za transformator	14,46
NTP	komunikacije 1.klet	17,00
NTP	komunikacije 2.klet	4,24
NTP	komunikacije 2.klet	19,37
NTP	komunikacije 2.klet	41,50
		3.869,55 m²



TLORIS 1. NADSTROPJE

SEZNAM PROSTOROV 1. NADSTROPJE

1.22.1.	sanitarije M	7,69
1.22.2.	sanitarije Ž	9,45
1.24.1.	garderoba za civilna oblačila Ž	23,09
1.24.2.	garderoba za civilna oblačila M	58,47
1.25.0.	sobe za nočni počitek	20,13
1.25.1.	sobe za nočni počitek	20,25
1.25.2.	sobe za nočni počitek	20,25
1.25.3.	sobe za nočni počitek	20,13
1.25.4.	sobe za nočni počitek	20,13
1.25.5.	sobe za nočni počitek	20,25
1.25.6.	sobe za nočni počitek	20,25
1.25.7.	sobe za nočni počitek	20,25
1.26.0.	apartma s kopalnico	29,07

1.29.0.	komunikacije - dvigalo, stopnišče inštalacije	37,28
1.30.0.	komunikacije - hodniki	60,10
5.1.0.	pisarna IRSVNDN	20,12
5.1.1.	pisarna IRSVNDN	20,25
5.2.0.	prostori Jamarske reševalne službe	18,75
5.3.0.	prostori Povočne reševalne službe	20,12
5.4.0.	prostori Radioamaterjev	18,62
5.5.1.	Sanitarije INV	3,79
5.5.2.	Sanitarije M	9,44
5.5.3.	Sanitarije Ž	9,53
5.6.0.	komunikacije - stopnice, dvigalo	33,32
5.7.0.	hodnik	35,96
		576,71 m ²

GASILSKO REŠEVALNI CENTER	
UPRAVA ZA ZAŠČITO IN REŠEVANJE	
REGIJSKI CENTER ZA OBVEŠČANJE	
UPRAVA ZA OBRAMBO	
INŠPEKTORAT ZA VARSTVO PRED NAR. IDR. NESREČAMI	
INŠTALACIJE	
NTP	
DODATNI PROSTORI	



TLORIS 2. NADSTROPJE

SEZNAM PROSTOROV 2. NADSTROPJE

1.16.0.	pisarna poveljnika	20,25	1.20.0.	štabna soba	43,00	2.8.0.	pisarna	18,12
1.17.0.	tajništvo	17,25	1.21.0.	dvorana za izobraževanje	125,57	2.8.1.	pisarna	18,25
1.18.0.	pisarna	18,13	1.22.2.	sanitarije M	7,69	2.8.2.	pisarna	18,25
1.18.1.	pisarna	18,25	1.22.3.	sanitarije Ž in INV	9,45	2.8.3.	pisarna	18,25
1.18.2.	pisarna	18,25	1.29.0.	komunikacije - dvigalo, stopnišče inštalacije	37,28	2.8.4.	pisarna	18,25
1.18.3.	pisarna	18,25	1.30.0.	komunikacije - hodniki	70,87	2.8.5.	pisarna	18,75
1.18.4.	pisarna	18,25	2.4.1.	sanitarije INV	3,77	2.8.6.	pisarna	18,25
1.18.5.	pisarna	18,25	2.4.2.	sanitarije M	9,44	2.8.7.	pisarna	18,25
1.18.6.	pisarna	18,25	2.4.3.	sanitarije Ž	9,53	2.9.0.	čajna kuhinja	18,75
1.18.7.	pisarna	18,25	2.5.0.	garderobe s tuši	9,56	2.10.0.	arhiv	20,28
1.18.8.	pisarna	18,25	2.5.0.	garderobe s tuši	9,56	2.11.0.	priročno skladišče	20,25
1.18.9.	pisarna	18,25	2.6.0.	večnamenski prostor	98,70	2.12.0.	komunikacije - vhod, stopnice, dvigalo	33,32
1.19.0.	čajna kuhinja	13,50	2.7.0.	štabna soba	37,55	2.13.0.	hodnik	65,49

1.009,82 m²



TLORIS 3. NADSTROPJE

SEZNAM PROSTOROV 3. NADSTROPJE

1.3.0.	server soba	15,13	4.2.1.	pisarna	18,25
1.23.0.	prostor za fizično usposabljanje	158,07	4.2.2.	pisarna	18,25
1.29.0.	kommunikacije - dvigalo, stopnišče inštalacije	37,28	4.2.3.	pisarna	18,25
1.30.0.	kommunikacije - hodniki	10,28	4.2.4.	pisarna	18,25
3.1.0.	operativna soba	60,00	4.2.5.	pisarna	17,12
3.2.0.	vodja pisarne	26,25	4.2.6.	pisarna	18,25
3.3.0.	prostor za počitek	30,63	4.2.7.	pisarna	18,25
3.4.0.	kuhinja z jedilnico	21,00	4.2.8.	pisarna	18,25
3.5.0.	garderoba s tuši	9,56	4.2.9.	pisarna	18,25
3.5.0.	garderoba s tuši	9,56	4.2.10.	pisarna	18,25
3.6.0.	TK prostor	20,12	4.2.11.	pisarna	18,25
3.7.0.	sanitarje	3,79	4.2.12.	pisarna	18,25
3.7.0.	sanitarje	9,35	4.2.13.	pisarna	18,12
3.7.0.	sanitarje	9,53	4.3.0.	prostor TK in MTS	32,00
3.8.0.	skladiščni prostori	23,25	4.4.0.	čajna kuhinja	20,25
3.9.0.	arhiv	12,75	4.5.0.	sanitarje	3,80
3.12.0.	kommunikacije - stopnice, dvigalo	39,52	4.5.0.	sanitarje	9,35
3.13.0.	hodnik	42,33	4.5.0.	sanitarje	9,53
4.1.0.	pisarna vamostno območje	12,75	4.7.0.	hodnik	69,56
4.2.0.	pisarna	18,25			
					949,88 m ²

GASILSKO REŠEVALNI CENTER	
UPRAVA RS ZA ZAŠČITO IN REŠEVANJE	
REGIJSKI CENTER ZA OBVEŠČANJE	
UPRAVA ZA OBRAMBO	
INŠPEKTORAT ZA VARSTVO PRED NAR. IDR. NESREČAMI	
INŠTALACIJE	
NTP	
DODATNI PROSTORI	

Racionalnost, ekonomičnost, trajnostna gradnja in požarna zaščita

Objekt po svoji postavitvi, organizaciji, obliki, konstrukciji, energetski zasnovi in z izborom materialov ustreza načelom sodobne trajnostne gradnje. Volumen je kompakten. Zasnova konstrukcije je enostavna in z ekonomičnimi razponi. Izbrani materiali so preizkušeni in so zaradi robustnosti in trajnosti najbolj primerni za tovrstne objekte. Temeljenje bo izvedeno na osnovi podrobnega geomehanskega poročila. Stene v vseh etažah so armiranobetonske, kot tudi plošče nad kletjo in vse horizontalne konstrukcije upravnega bloka. Streha nad garažo za parkiranje intervencijskih vozil je lesena. Toplotna zaščita stavbe in stavbno pohišstvo, elektro in strojne instalacije so po predpisih. Predvidena je kovinska prezračevana fasada. Nad okni so fiksna senčila. Njihova funkcija je večplastna. Fasado ščitijo pred pregrevanjem in umazanijo in so osnovni element formiranja prepoznavnega videza nove upravne stavbe.

Požarna varnost stavbe je po predpisih. Predviden je sistem AJP.

Motiv odprtih pogledov in stika z okolico je vodilo zasnove notranjosti stavbe. Transparentni pasovi oken prostore optično povečajo in jih povezujejo z okolico. Garaža in skladišča nimajo oken. Garaža je osvetljena s svetlobnimi kolektorji in s kupolami za prezračevanje in odvod dima in toplote. Vse strehe so ozelenjene. Na strehi garaže je predvidena sončna elektrarna. Medsebojno povezani sistemi talnega ogrevanja in hlajenja, prezračevanja in osvetljevanja, ki se prilagajajo rabi posameznih prostorov omogočajo učinkovito in racionalno upravljanje stavbe. Fasada praktično ne zahteva nobenega vzdrževanja.



POGLED SV



POGLED JV

PREGLED PROSTOROV IN POVRŠIN: RSZR NOVO MESTO

Izpolnjujejo se polja NTP, obarvana z modro barvo. Opombe se vpisuje v polja, ki so obarvana svetlo zeleno barvo.

Če so za funkcioniranje glede na predviden program potrebni dodatni prostori, ki niso eksplicitno navedeni, naj jih natečajnik vključi v natečajno rešitev. Tabela omogoča dodatne prostore po presoji natečajnikov, kar se vpiše v tabeli.

Pri zasnovi objekta in določitvi površin prostorov je treba upoštevati normative, standarde in zakonodajna določila s predmetnega področja. Predlagane površine programov so ocenjene in lahko odstopajo glede na natečajne rešitve. V primeru, da posamezna površina v natečajni rešitvi odstopa za več kot 15%, je obvezna utemeljitev vrstici OPOMBE, kjer bo označeno. V stolec OPOMBE se lahko dodaja besedilo za boljše razumevanje natečajne rešitve, ne glede na omenjeno odstopanje.

1. PODATKI O PROJEKTU

ŠIFRA NATEČAJNEGA ELABORATA		vnesi šifro				
ŠIFRA	ETAŽA	PROSTOR	NTP	m ²	m ² površina	m ² natečajnik izpolni po potrebi

LEGENDA

PODATEK VPIŠE NATEČAJNIK

PODATEK SE IZRAČUNA AVTOMATIČNO

OPOMBO VPIŠE NATEČAJNIK

V natečajnih rešitvah se lahko podajo tudi izboljšave za ustrezno obrazložitvijo.

ŠT PROSTORA	ETAŽA	PROSTOR	NATEČAJNA NALOGA	NATEČAJNA REŠITEV	ODSTOPANJE	OPOMBE
-------------	-------	---------	------------------	-------------------	------------	--------

1.0.0. GRC NOVO MESTO								
1.1.0.		centrala	30,0	m ²	33,3	m ²	3,3	m ²
1.2.0.		pisarna vodje izmene	25,0	m ²	26,1	m ²	1,1	m ²
1.3.0.		server soba	15,0	m ²	15,1	m ²	0,1	m ²
1.4.0.		prostor za gasilce	50,0	m ²	50,9	m ²	0,9	m ²
1.5.0.		garderoba za intervencijske obleke	110,0	m ²	132,0	m ²	22,0	m ²
1.6.0.		prostor za čiščenje zaščitnih oblačil s pralnico in sušilnico	30,0	m ²	30,6	m ²	0,6	m ²
1.7.0.		Servis in polnilnica izolirnih dihalnih aparatov (IDA)	25,0	m ²	27,4	m ²	2,4	m ²
1.8.0.		Servis ročnih gasilnih aparatov (RGA) s prodajalno	80,0	m ²	90,4	m ²	10,4	m ²
1.9.0.		kompresorska postaja	10,0	m ²	11,0	m ²	1,0	m ²
1.10.0.		orodjarna in elektro delavnica s priročnim skladiščem	40,0	m ²	41,1	m ²	1,1	m ²
1.11.0.		mehanična delavnica v garaži	100,0	m ²	117,2	m ²	17,2	m ²
1.12.0.		operativno skladišče z logističnimi vozičkin opremo na paletah	300,0	m ²	300,3	m ²	0,3	m ²
1.13.0.		skladišče zaščitnih sredstev	30,0	m ²	30,6	m ²	0,6	m ²
1.14.0.		garaža	1.300,0	m ²	2.662,8	m ²	1.362,8	m ²
1.15.0.		skladišče civilne zaščite MONM	300,0	m ²	298,5	m ²	-1,5	m ²
1.16.0.		pisarna direktorja - poveljnika	20,0	m ²	20,3	m ²	0,3	m ²
1.17.0.		tajništvo	18,0	m ²	17,3	m ²	-0,8	m ²
1.18.0.		pisarne	180,0	m ²	182,4	m ²	2,4	m ²
1.19.0.		čajna kuhinja	10,0	m ²	13,5	m ²	3,5	m ²
1.20.0.		štabna soba	40,0	m ²	43,0	m ²	3,0	m ²
1.21.0.		dvorana za izobraževanje	120,0	m ²	125,6	m ²	5,6	m ²
1.22.0.		sanitarije	15,0	m ²	31,9	m ²	16,9	m ²
1.23.0.		prostor za fizično usposabljanje	150,0	m ²	156,7	m ²	6,7	m ²
1.24.0.		garderoba za civilna oblačila	80,0	m ²	81,6	m ²	1,6	m ²
1.25.0.		sobe za nočni počitek	160,0	m ²	161,6	m ²	1,6	m ²
1.26.0.		apartma s kopalnico	30,0	m ²	29,1	m ²	-0,9	m ²
1.27.0.		prostor za arhiv	40,0	m ²	45,2	m ²	5,2	m ²
1.28.0.		kotlovnica in tehnični prostor	30,0	m ²	46,1	m ²	16,1	m ²
1.29.0.		komunikacije - dvigalo, stopnišče inštalacije	20,0	m ²	191,3	m ²	171,3	m ²
1.30.0.		komunikacije - hodniki	110,0	m ²	176,4	m ²	66,4	m ²
skupaj NTP prostorov 1.0.0. =			3.468,0	m²	5.189,2	m²	1.721,2	m²

2.0.0. URSZR NOVO MESTO

2.1.0.		regijsko skladišče URSZR	700,0	m ²	764,3	m ²	64,3	m ²
2.2.0.		pisarna skladišča	15,0	m ²	12,4	m ²	-2,6	m ²
2.3.0.		garaža ali nadstrešek za vozila in priklopnike	400,0	m ²	336,0	m ²	-64,0	m ²
2.4.0.		Sanitarije	20,0	m ²	22,7	m ²	2,7	m ²
2.5.0.		garderobe s tuši	20,0	m ²	19,1	m ²	-0,9	m ²
2.6.0.		večnamenski prostor	100,0	m ²	98,7	m ²	-1,3	m ²
2.7.0.		štabna soba	40,0	m ²	37,6	m ²	-2,5	m ²
2.8.0.		pisarne	144,0	m ²	146,4	m ²	2,4	m ²
2.9.0.		čajna kuhinja	16,0	m ²	18,8	m ²	2,8	m ²

2.10.0.		arhiv	20,0	m ²	20,3	m ²	0,3	m ²
2.11.0.		priročno skladišče	20,0	m ²	20,3	m ²	0,3	m ²
2.12.0.		komunikacije - vhod, stopnice, dvigalo	30,0	m ²	33,3	m ²	3,3	m ²
2.13.0.		hodnik	20,0	m ²	60,9	m ²	40,9	m ²
skupaj NTP prostorov 2.0.0. =			1.545,0	m²	1.590,6	m²	45,6	m²

3.0.0. RECO

3.1.0.		operativna soba	60,0	m ²	60,0	m ²	0,0	m ²
3.2.0.		vodja pisarne	25,0	m ²	26,3	m ²	1,3	m ²
3.3.0.		prostor za počitek	30,0	m ²	30,6	m ²	0,6	m ²
3.4.0.		kuhinja z jedilnico	20,0	m ²	21,0	m ²	1,0	m ²
3.5.0.		garderoba s tuši	10,0	m ²	19,1	m ²	9,1	m ²
3.6.0.		TK prostor	20,0	m ²	20,1	m ²	0,1	m ²
3.7.0.		sanitarije	20,0	m ²	22,7	m ²	2,7	m ²
3.8.0.		skladiščni prostori	20,0	m ²	23,3	m ²	3,3	m ²
3.9.0.		arhiv	10,0	m ²	12,8	m ²	2,8	m ²
3.10.0.		zunanja terasa	20,0	m ²	18,8	m ²	-1,2	m ²
3.11.0.		prostor za agregat	30,0	m ²	30,1	m ²	0,1	m ²
3.12.0.		komunikacije - stopnice, dvigalo	30,0	m ²	39,5	m ²	9,5	m ²
3.13.0.		hodnik	20,0	m ²	37,7	m ²	17,7	m ²
skupaj NTP prostorov 3.0.0. =			315,0	m²	254,6	m²	-60,4	m²

4.0.0. UPRAVA ZA OBRAMBO NOVO MESTO

4.1.0.		pisarna varnostno območje	10,0	m ²	12,8	m ²	2,8	m ²
4.2.0.		Pisarne	252,0	m ²	254,2	m ²	2,2	m ²
4.3.0.		Prostor TK in MTS	30,0	m ²	32,0	m ²	2,0	m ²
4.4.0.		Čajna kuhinja	20,0	m ²	20,3	m ²	0,3	m ²
4.5.0.		sanitarije	30,0	m ²	22,7	m ²	-7,3	m ²
4.6.0.		komunikacije - stopnice, dvigalo	30,0	m ²		m ²	-30,0	m ² dostop površine RECO
4.7.0.		hodnik	20,0	m ²	69,6	m ²	49,6	m ²
skupaj NTP prostorov 4.0.0. =			392,0	m²	411,5	m²	19,5	m²

IRSVNDN, Jamska reševalna služba, Podvodna reševalna služba,

5.0.0. Radioamaterji

5.1.0.		Pisarna IRSVNDN	36,0	m ²	40,2	m ²	4,2	m ²
5.2.0.		Prostori Jamske reševalne službe	20,0	m ²	18,8	m ²	-1,3	m ²
5.3.0.		Prostori Povodne reševalne službe	20,0	m ²	20,3	m ²	0,3	m ²
5.4.0.		Prostori Radioamaterjev	20,0	m ²	18,6	m ²	-1,4	m ²
5.5.0.		Sanitarije M in Ž	20,0	m ²	22,8	m ²	2,8	m ²
5.6.0.		komunikacije - stopnice, dvigalo	30,0	m ²	33,3	m ²	3,3	m ²
5.7.0.		hodnik	20,0	m ²	77,2	m ²	57,2	m ²
skupaj NTP prostorov 5.0.0. =			166,0	m²	231,1	m²	65,1	m²

SKUPAJ NTP

skupaj NTP prostorov	5.886,0	m ²	7.677,0	m ²	1.791,0	m ²
skupaj NTP komunikacije	330,0	m ²	128,8	m ²	-201,2	m ²
skupaj NTP prostorov + komunikacije	6.216,0	m ²	7.805,8	m ²	1.589,8	m ²
skupaj BTP		m ²		m ²	0,0	m ²

faktor NTP / NTP komunikacije 0,06 0,02

6.0.0. PROSTORI ZA INŠTALCIJE

6.0.0.		prostori za inštalacije in inštalacijski jaški - ocenjena površina		m ²	8,3	m ²	8,3	m ²
skupaj NTP prostorov 10.0.0. =			0,0	m²	8,3	m²	8,3	m²

DODATNI PROSTORI NA PREDLOG NATEČAJNIKA - NEOBVEZNO

ŠT. PROSTORA	ETAŽA	IME PROSTORA, KI POMENI IZBOLJŠAVO	NTP POVRŠINA		Opis prostora.	OPOMBA
		7.0.1 Parkiranje zaposleni	0,0	m ² 2.195,0	m ²	
		7.0.2 Trafo	0,0	m ² 14,5	m ²	
			0,0	m ²	m ²	
		skupaj dodatni prostori	0,0	m ² 2.209,4	m ²	
		Skupaj BTP dodatnih prostorov		2.452,5	m ²	

SKUPAJ VSI PROSTORI IN DODATNI PROSTORI		m ²	
skupaj NTP prostorov z dodatnimi prostori	5.886,0	m ² 9.886,4	m ² 4.000,4
skupaj NTP prostorov z dodatnimi prostori + komunikacije	6.216,0	m ² 10.015,2	m ² 3.799,2
skupaj BTP z dodatnimi prostori		m ²	m ²

PREGLED TLORISNIH POVRŠIN - RSZRP NOVO MESTO

Izpolnjujejo se polja, obarvana z modro barvo. Opombe se vpisuje v polja, ki so obarvana z zeleno barvo. Z rumeno barvo so označeni podatki, ki se izračunajo avtomatsko.

Faktor izrabe gradbene parcele (FI) je razmerje med bruto tlorisno površino stavbe in celotno površino gradbene parcele, pri čemer je bruto tlorisna površina stavbe skupna površina vseh polnih etaž stavbe. V izračunu FI se upošteva skupna bruto površina vseh stavb na gradbeni parceli.

Faktor zazidanosti gradbene parcele (FZ) je razmerje med površino fundusa stavbe in celotno površino gradbene parcele. V izračunu FZ se upošteva skupna površina fundusov vseh stavb na gradbeni parceli.

Fundus stavbe je navpična projekcija najbolj izpostavljenih nadzemnih delov stavbe. Za obstoječe stavbe se fundus povzame po geodetskem načrtu.

ŠIFRA NATEČAJNEGA ELABORATA

vnesi šifro

LEGENDA

PODATEK VPIŠE NATEČAJNIK

PODATEK SE IZRAČUNA AVTOMATIČNO

OPOMBO VPIŠE NATEČAJNIK

1. PODATKI O PROJEKTU

ŠIFRA NATEČAJNEGA ELABORATA

2. POVRŠINE in FAKTOR ZAZIDANOSTI

	NATEČAJNA NALOGA		NATEČAJNA REŠITEV		NATEČAJNA REŠITEV		OPOMBE
	PRIPOROČENA POVRŠINA	POVRŠINA PRIZIDAVE	RAZLIKA MED NATEČAJNO NALOGO IN REŠITVIJO				
NETO TLORISNA POVRŠINA	0,0	m ² 10.015,2	m ² 10.015,2	m ²	m ²	opombo vpiše natečajnik	
BRUTO TLORISNA POVRŠINA	0,0	m ² 11.189,4	m ² 11.189,4	m ²	m ²	opombo vpiše natečajnik	
FUNDUS STAVB	0,0	m ² 4.612,3	m ² 4.612,3	m ²	m ²	opombo vpiše natečajnik	
VELIKOST NATEČAJNEGA OBMOČJA	10.748,0						
FAKTOR ZAZIDANOSTI (FZ): NAJVEČ 0,5	0,00		0,43				
FAKTOR IZRABE (FI): DO 2,00	0,00		1,04				

3. ZUNANJE UREDITVE

	NATEČAJNA REŠITEV		OPOMBE
zelene površine	2.359,4	m ²	opombo vpiše natečajnik
prometne površine	4.063,6	m ²	opombo vpiše natečajnik
tlakovane površine	7,4	m ²	opombo vpiše natečajnik
zunanje površine skupaj	6.430,5	m ²	opombo vpiše natečajnik
zazidane površine	4.317,5	m ²	
skupaj (vsota mora biti enaka velikosti natečajnega območja)	10.748,0	m ²	
FAKTOR ZELENIH POVRŠIN (min 20 %)	0,22		

VREDNOST INVESTICIJE - RSZRP NOVO MESTO

Izpolnjujejo se polja, obarvana z modro barvo. Opombe se vpisuje v polja, ki so obarvana svetlo zeleno barvo. Z rumeno barvo so označeni podatki za obstoječi objekt.

ŠIFRA NATEČAJNEGA ELABORATA

vnesi šifro

LEGENDA

PODATEK VPISÉ NATEČAJNIK

PODATEK SE IZRAČUNA AVTOMATIČNO

OPOMBO VPISÉ NATEČAJNIK

VRSTA DEL	NATEČAJNA NALOGA OCENJENA VREDNOST DEL (brez DDV)	NATEČAJNA REŠITEV POVRŠINA (m ²)	NATEČAJNA REŠITEV €/m ²	NATEČAJNA REŠITEV OCENJENA VREDNOST DEL SKUPAJ (brez DDV)	OPOMBE (izpolniti po potrebi)	ODSTOPANJE
novogradnja		11.189,4 m ²	920,00 €	10.294.275,60 €	opomba vpise natečajnik	
zunanja ureditev		6.430,5 m ²	235,00 €	1.511.158,10 €	opomba vpise natečajnik	
ocena stroška prestavitve komunalnih vodov				120.000,00 €	opomba vpise natečajnik	
skupaj	8.700.000,00 €			11.925.433,70 €		3.225.433,70 €
skupaj brez DDV	8.700.000,00 €			11.925.433,70 €		3.225.433,70 €
DDV 22%	1.914.000,00 €			2.623.595,41 €		709.595,41 €
skupaj z DDV	10.614.000,00 €			14.549.029,11 €		3.935.029,11 €

SKUPAJ POGODBENA CENA za projektno dokumentacijo BREZ DDV **835.000,00 EUR**

