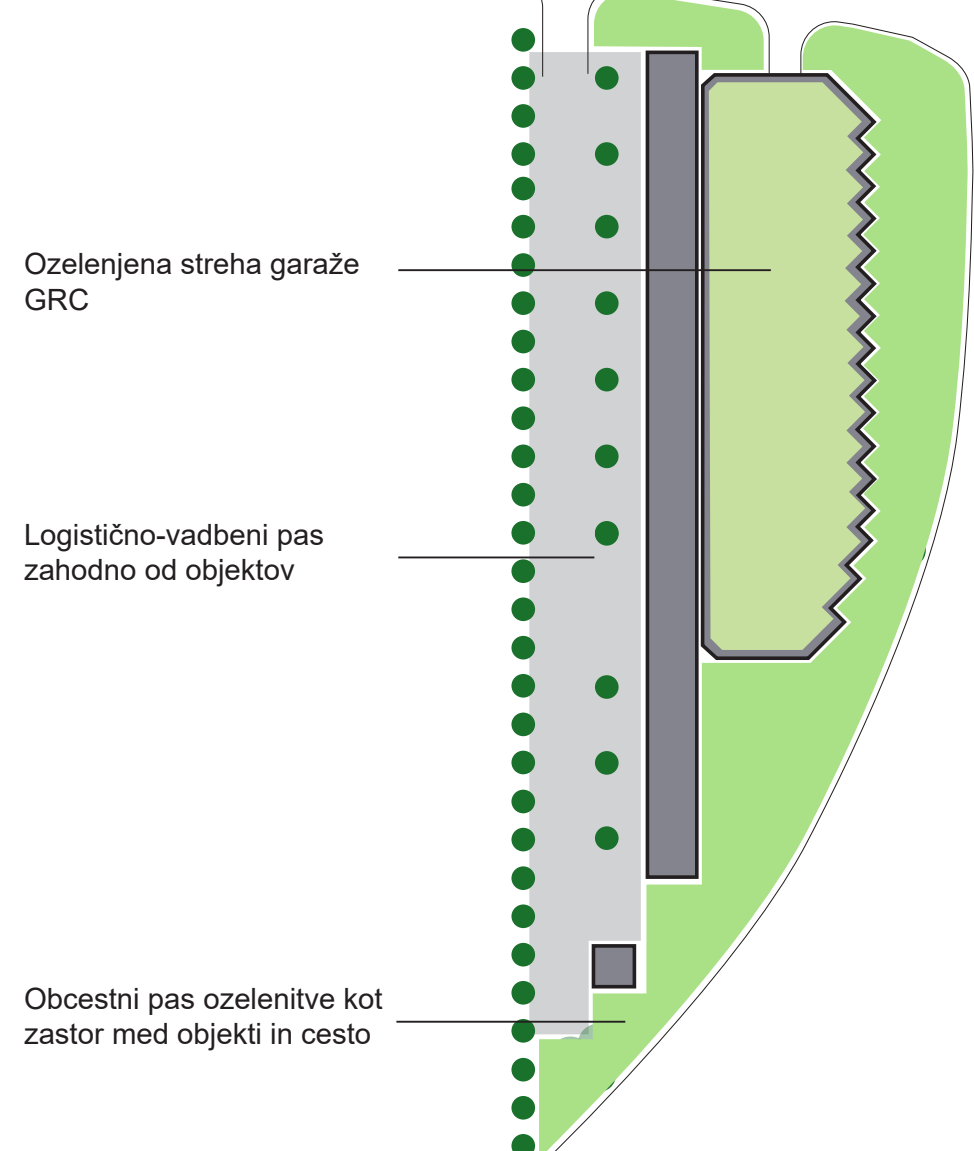


Urbanistična umešitev

Volumetrično je predlagani Center razdeljen na tri entitete:
1. Operativno-upravna lamela
2. Garaža gasilsko reševalnega centra
3. Stolp kot prostorsko dominantno

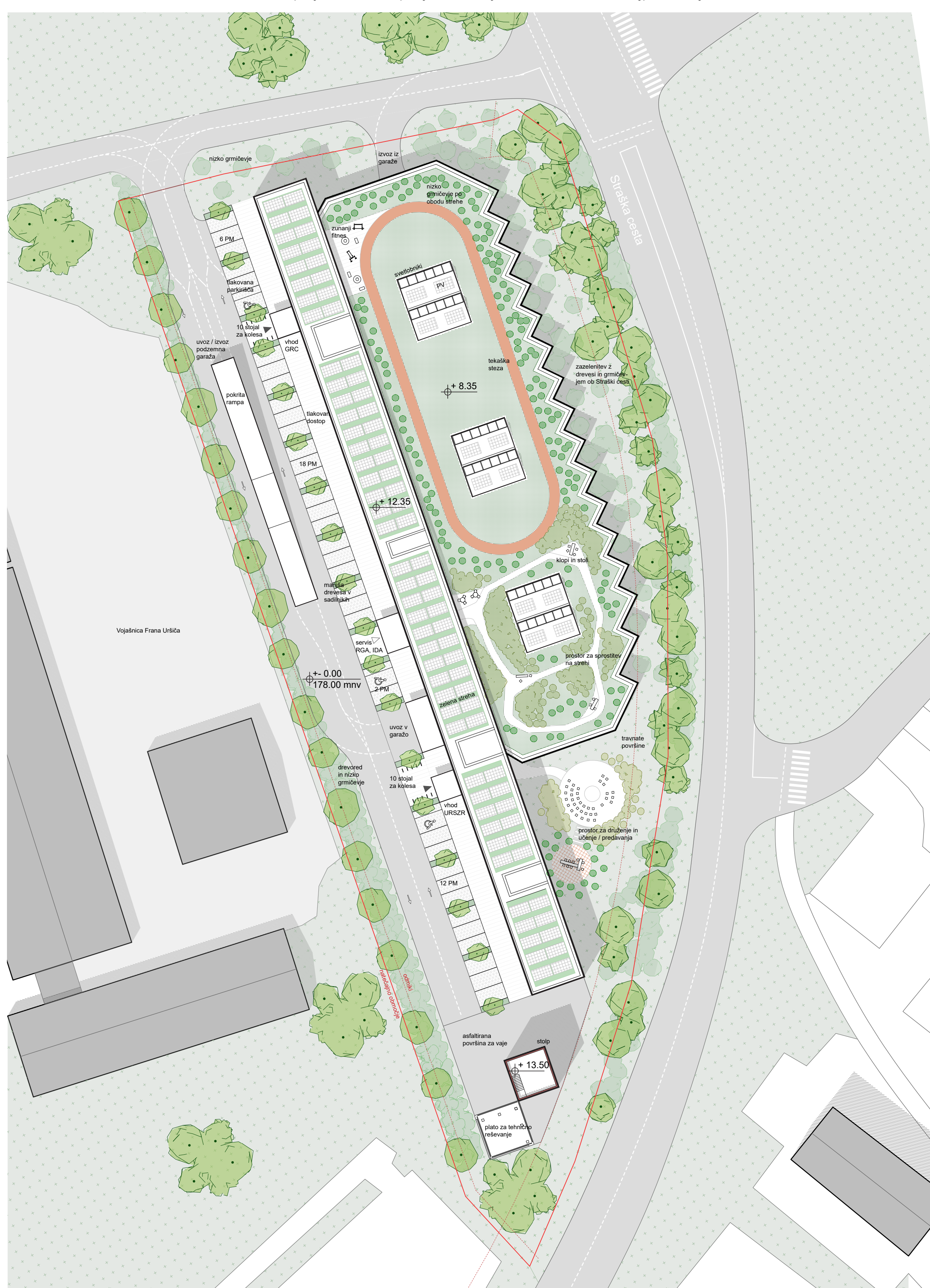
Garaža gasilsko reševalnega centra je umeščena v severo-vzhodni vogal območja, s čimer se omogoča optimalni izvoz v primeru intervencije ter pogoje za organizacijo. Operativno-upravna lamela se smiselno navezuje na garažo ter poteka v smeri sever-jug, s čimer se ustvari relacija z vzorcem zazidave na območju. Stolp je kot dominantna v prostoru umeščen na izpostavljenem mestu, v južni vogal območja, v izteku logistično-prometnega pasu.



Ureditev zunanjih površin

Zunanji prostor je moč razdeliti v tri sklope:
1. Logistično-vadbeni pas zahodno od objektov
2. Obcestni pas ozelenitve kot zastor med objekti in cesto
3. Ozelenjena streha garaže GRC

Velike površine za logistiko so umaknjene v notranjost parcele in ozelenjene v največji možni meri. Pas med cesto in objektom je gosto ozelenjen, kot tudi streha garaže grc, namenjena rekreaciji in oddihu zaposlenih.



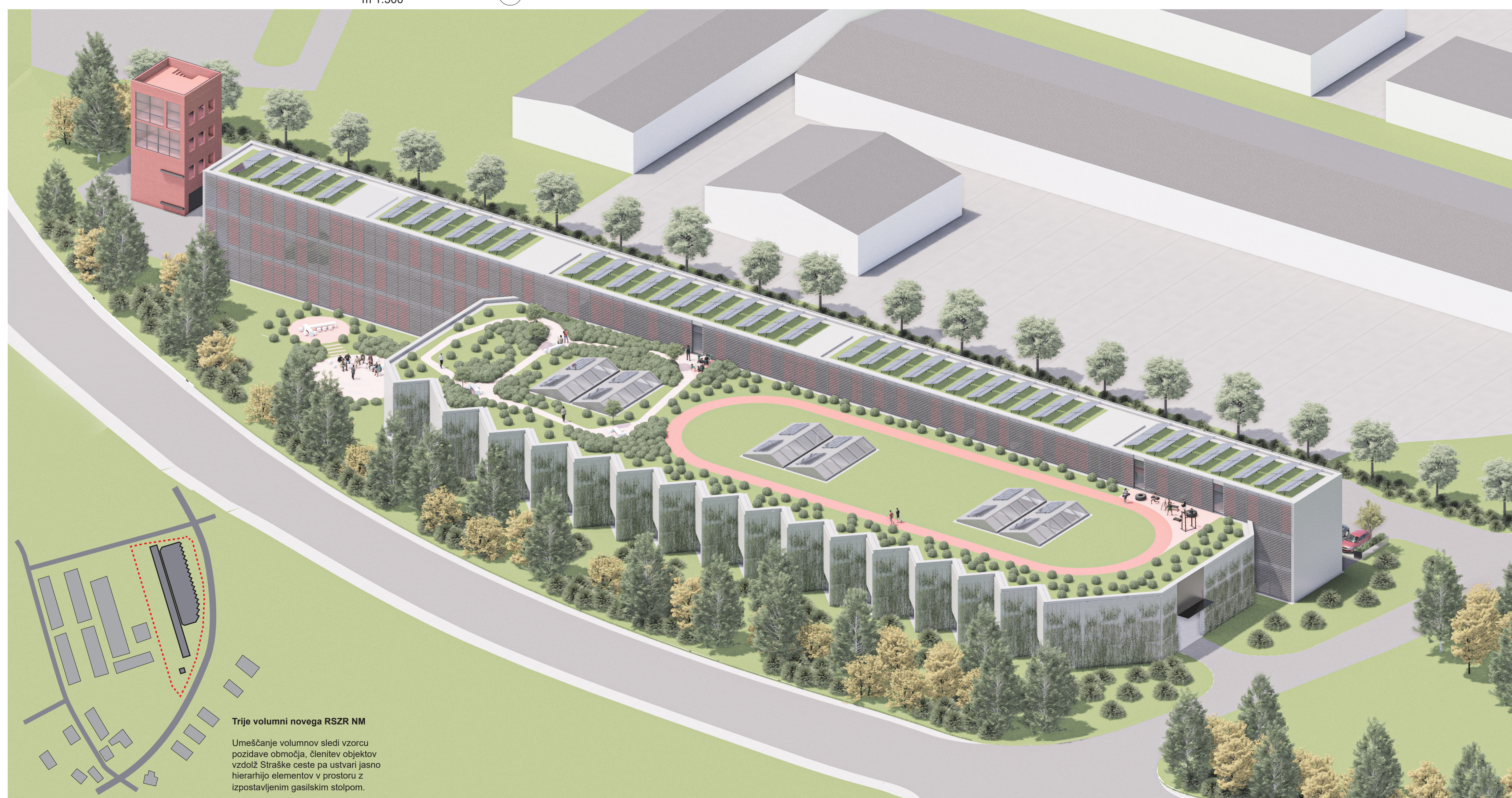
Vstopi v objekt so preko operativno-upravne lamele ter jasno izraženi z nadstrešnicami, ki so edini elementi, umaknjeni iz fasadne ravnine, poenotene s horizontalnimi bris soneli



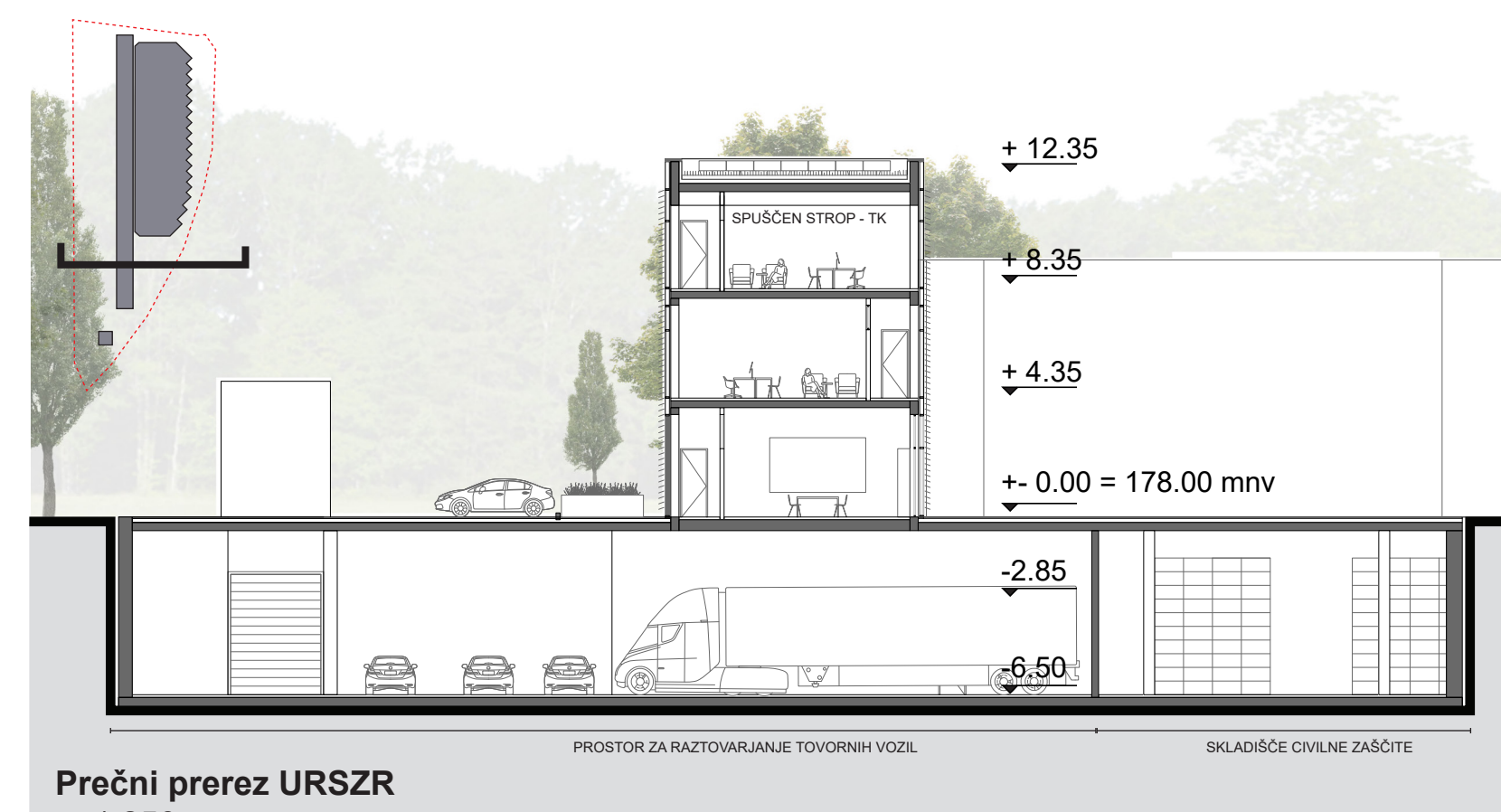
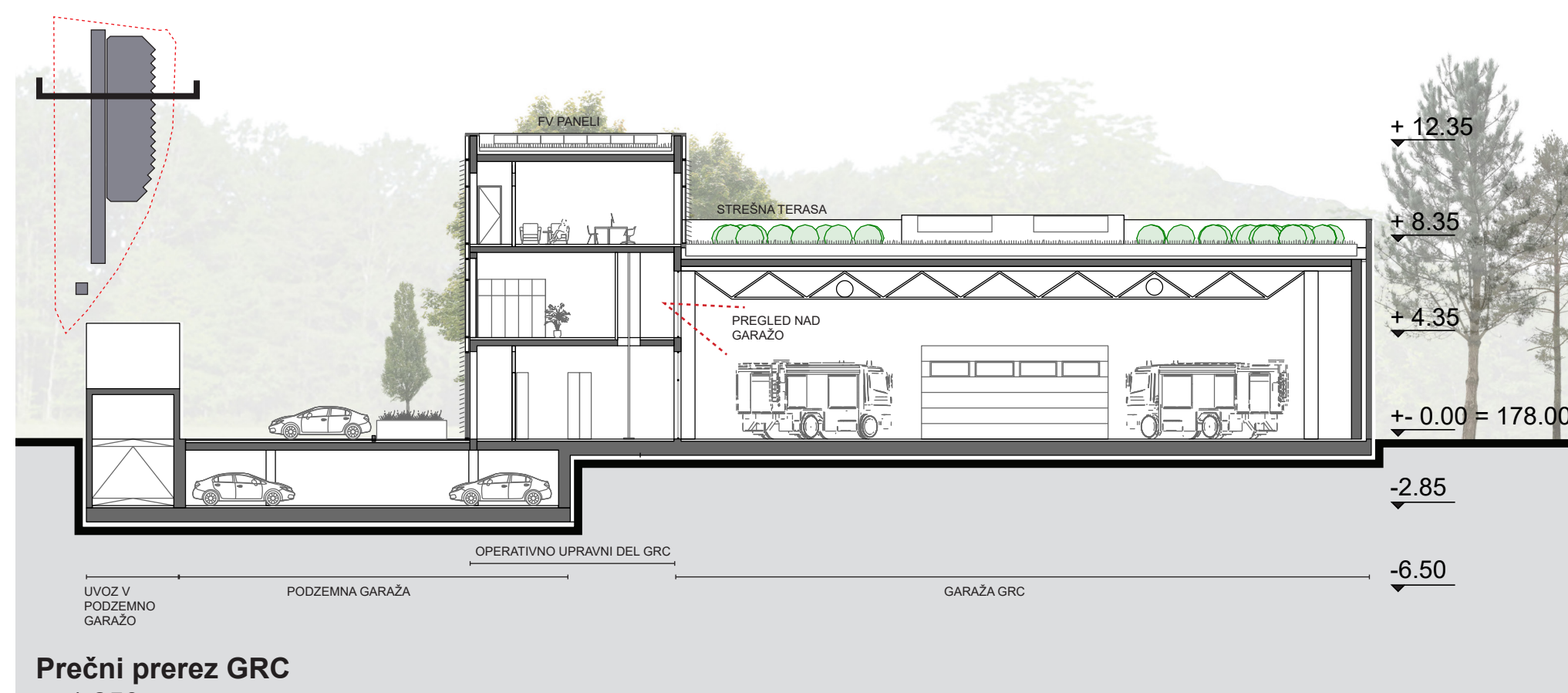
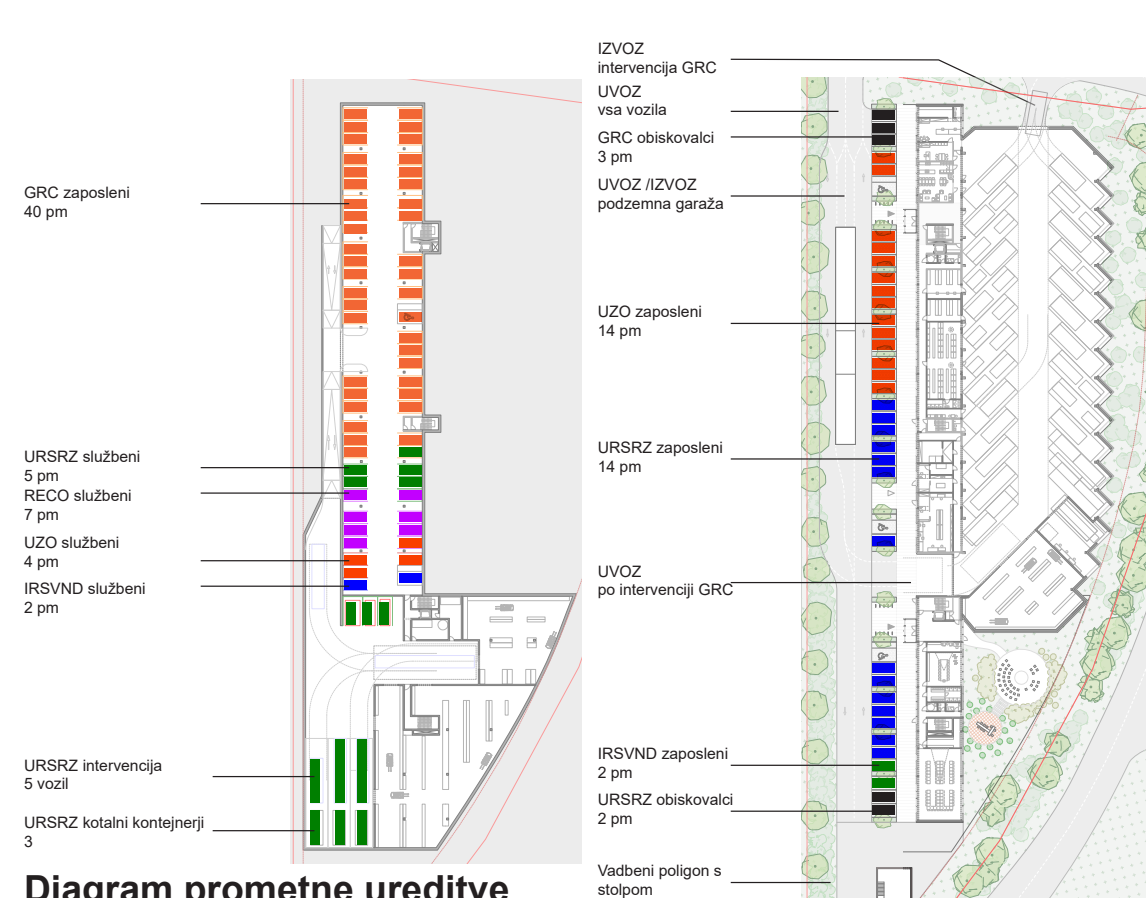
Vstopni lobi GRC omogoči branje zasnove objektov - pogled v garažo razkriva obsežnost in organiziranost ter zasnovo operativno-upravne lamele, kjer se prostori smiselno nizajo vzdolž izmenjujočih hodnikov.



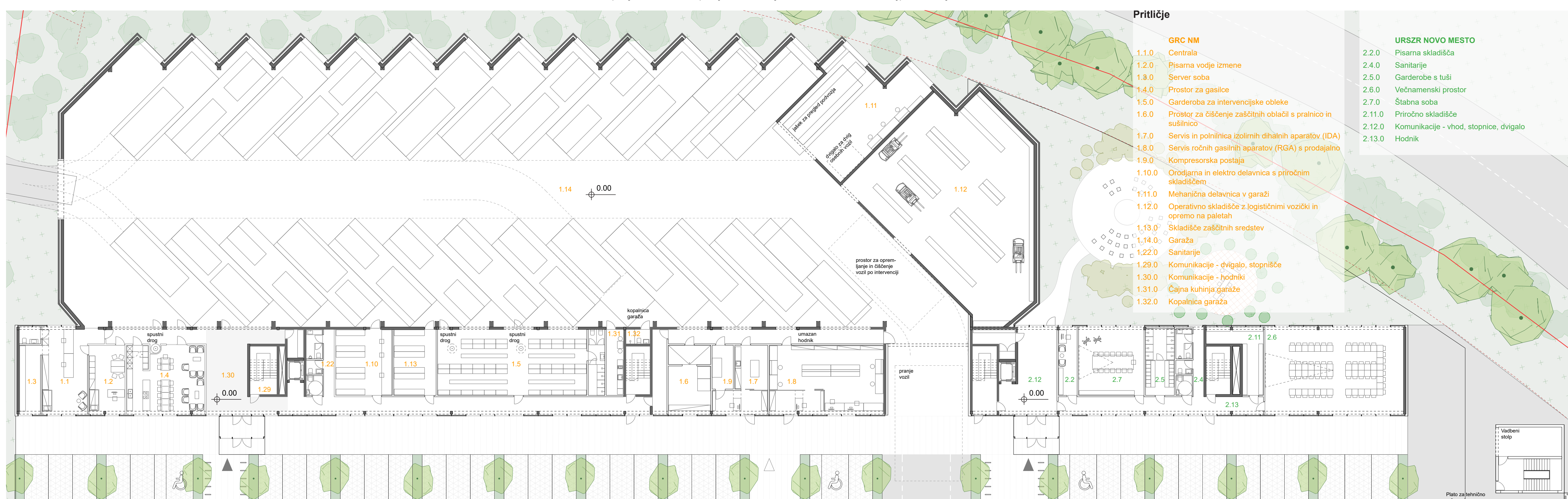
Notranjost garaže GRC NM je zasnovana funkcionalno, odraža trajnostni pristop do oblikovanja objekta ter omogoča popolno fleksibilnost v smislu prilagajanja spremembam v organizaciji dela ali napredka tehnike



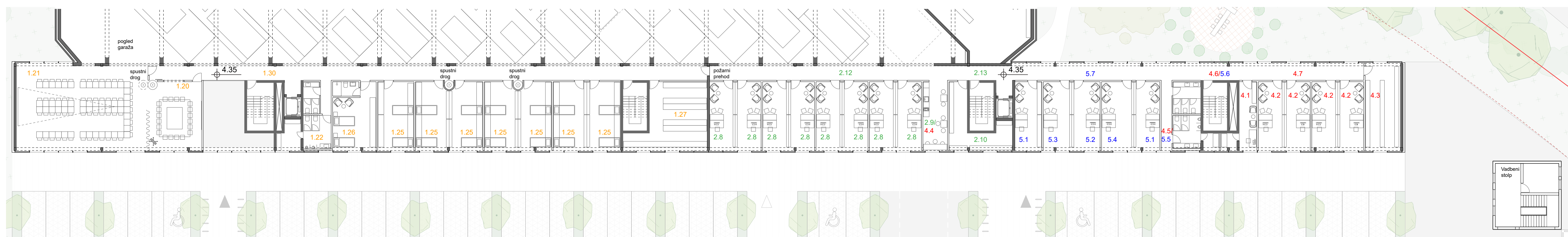
Obvezni aksonometrični prikaz iz severo-vzhoda



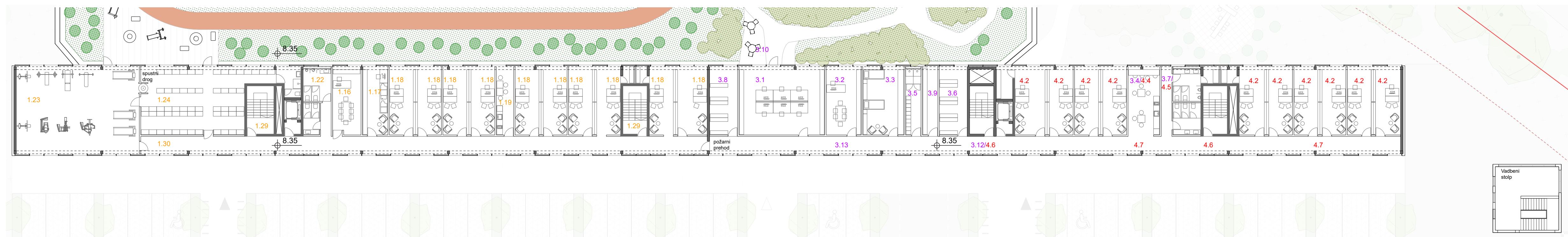
TRIJE VOLUMNI CENTRA SO JASNO ARTIKULIRANI, ZUNANJI PROSTOR V KATEREGA SO UMEŠČENI PA OBLIKOVAN ZA POTREBE ZAPOSLENIH



Tloris prilježja z zunanjo ureditvijo
m 1:250



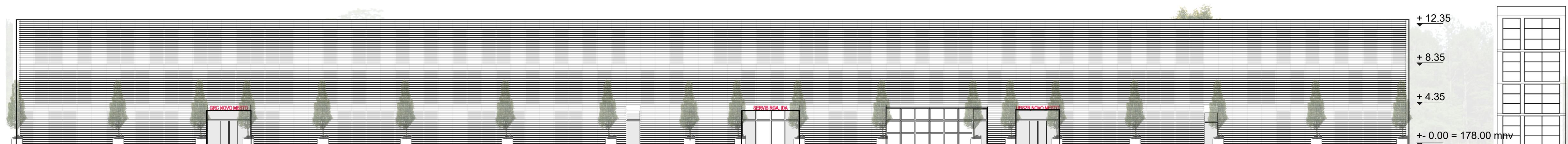
Tloris 1. nadstropja
m 1:250



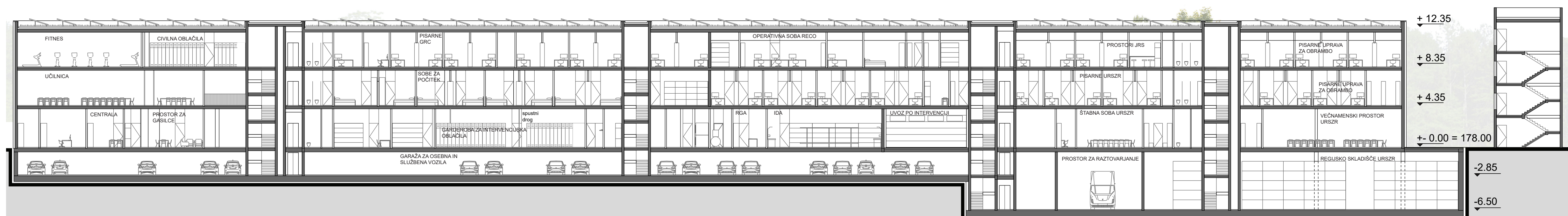
Tloris 2. nadstropja
m 1:250



Tloris kleti
m 1:250



Fasada zahod
m 1:250



Vzdolžni prerez
m 1:250

OPERATIVNO-UPRAVNI DEL PREDSTAVLJA FLEKSIBILNO PROGRAMSKO HRBTENICO CENTRA, NA KATERO SE NAVEZUJE GARAŽA GRC NM