

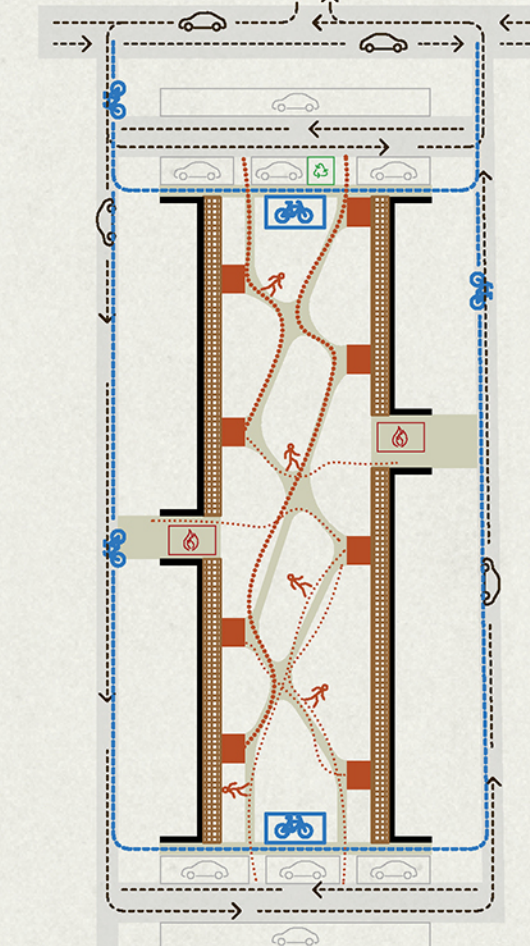
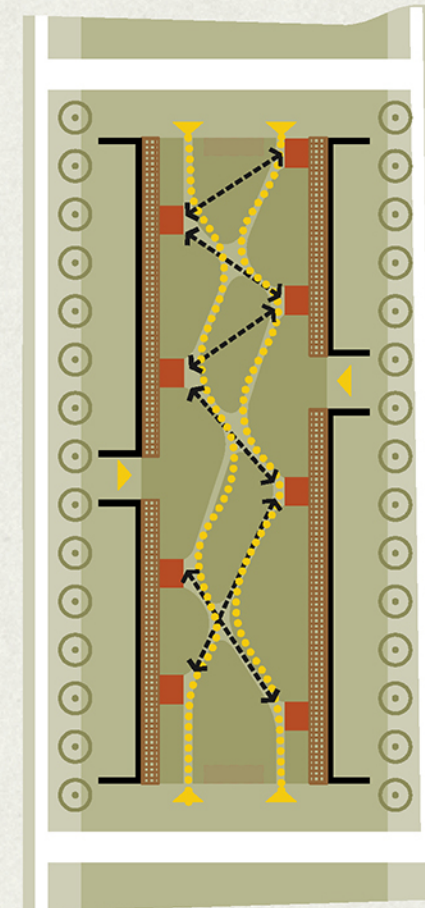
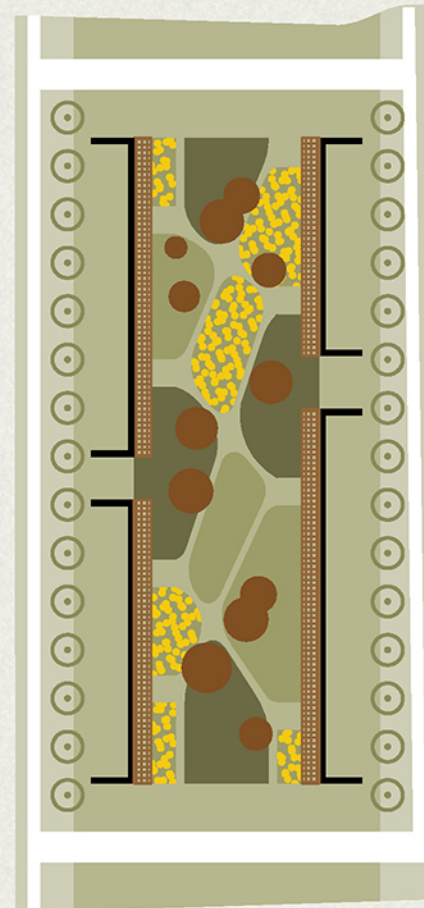


MORFOLOŠKA SCHEMA ZAZIDAVE - I. FAZA

MORFOLOŠKA SCHEMA ZAZIDAVE - II. FAZA



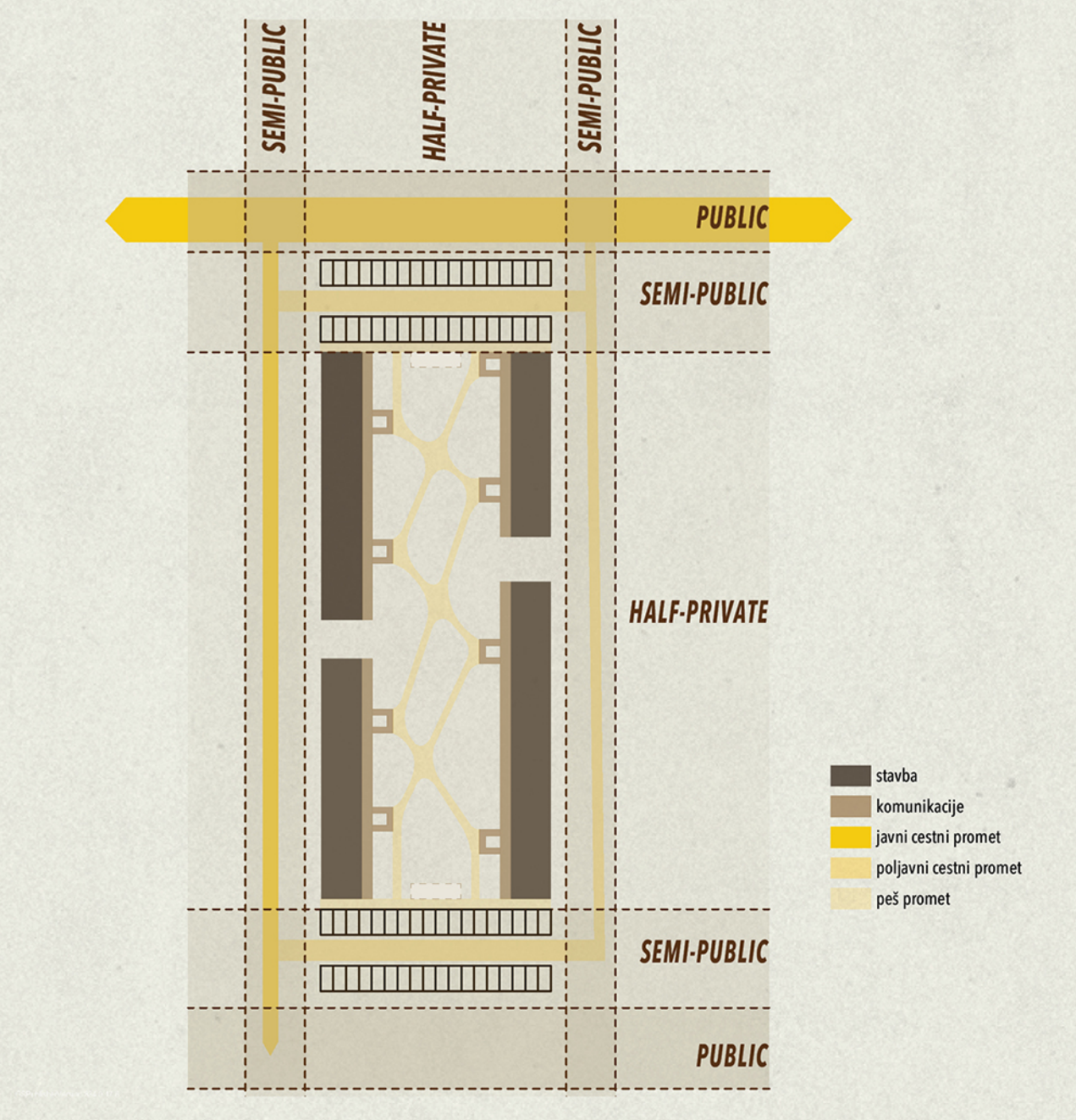
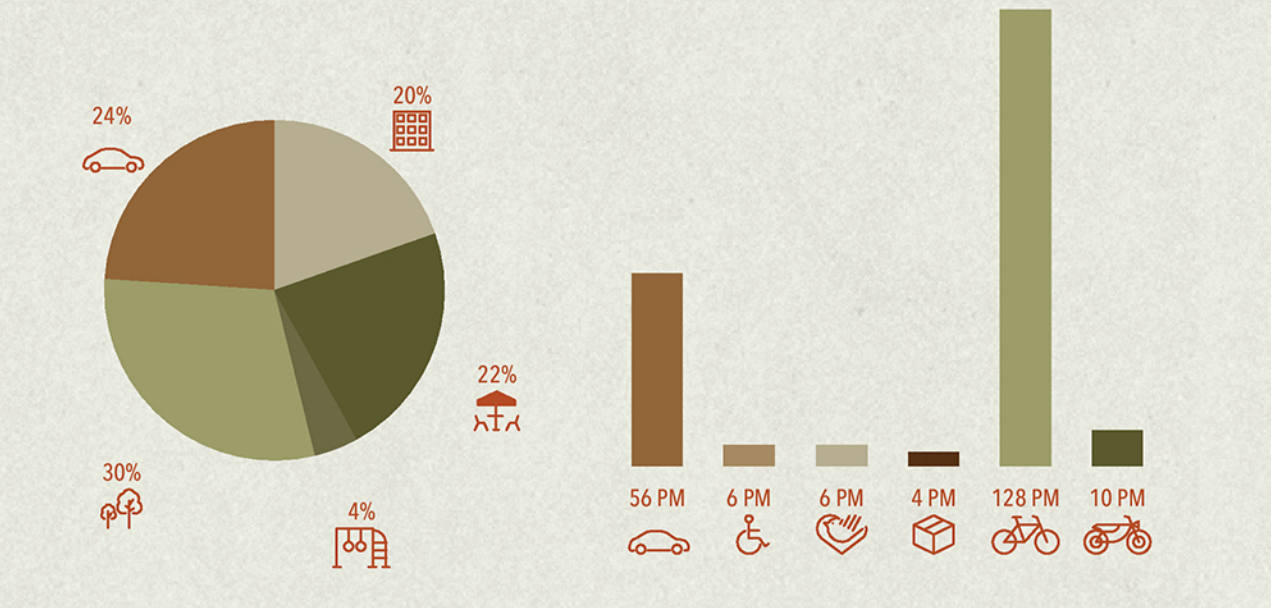
SCHEMA PROGRAMSKEGA CONIRANJA ODPRTEGA PROSTORA



INTEREN IN EKSTERNE KOMUNIKACIJE

Urbanistična zasnova temelji na predispoziciji dveh lamel, členjenih v štiri stavbe, ki formirajo osrednji, socialni, odprt prostor. Lamele uokvirjajo neprekinjen, poljavni prostor, oblikovan kot kombinacija stanovanjskega dvorišča, vrtov, sadovnjaka, igrišč in parka. Prostor, ki zvišuje mikro-klimatsko kakovost bivanja. S spontano, neformalno uporabo ter skupnim vzdrževanjem, prostor nagovarja stanovalce k socialni in ekonomski vključenosti. Vzorec pozidave tvorijo štiri objekti vpeti na robove osrednjega vrta. Severno in južno mejijo na dvoredno parkirišče. Štirje vstopi v skrajnih vogalih parka, členijo sosesko na štiri stanovanjske podedote. Prilifče jugozahodne stavbe je namenjeno javni skupnosti Društva paraplegikov ljubljanske pokrajine. Pomembno ločen je prometni del od preostalih dostopnih poti in stanovanjskega vrta. V robnem delu območja je enosmerna interventna pot, ki povezuje obe parkirišči na skrajno severnem in skrajno južnem robu območja soseske. Stavbe ST1, ST2 in ST4 so izključno stanovanjske rabe in imajo visoko prilifče na koti 289.40 mnm (80 cm nad nivojem raščenege terena). Etažna višina nadstroja je +3,00 m (292.40 mnm) in kota 2, nadstroja +6,00 (295.40 mnm). Stavba ST3, katere prilifče je v celoti namenjeno centru DPLJ imajo visoko prilifče na koti 289.10 mnm (50 cm nad nivojem raščenege terena). Etažna višina nadstroja je +3,30 m (292.40 mnm) in kota 2, nadstroja +6,30 (295.40 mnm). Nastala naj bi stanovanjska soseska, s sporadično oblikovanim parkom, ki bo ponujala prostor za različne oblike bivanja in spodbujala sosesko v skupnostno življenje - coliving. Stanovanjske stavbe in odprt prostor sta neločljivo povezana v stičišči skupnostnega sobivanja. Tu se poti križajo, tu se prebivalci srečujejo in družijo. Prehodni odprt prostor je hkrati osrednji dostop do značilnih stopnišč, ki se zajejajo v park.

Odprti prostor stavbnega otoka je notranje bogato členjen. Zanj značilen je preplet različnih uporab prostora za fizično-aktivno, socialno-kolektivno in sprostitveno rabo. S prepletom se pri stanovalcih ustvari intenzivnejša identifikacija z odprtim prostorom in posledično tudi skrb zanj. Park združuje 0 poti, dostope, vrtove, igrala za otroke različnih starostnih skupin, fitness orodje, urbano opremo, vodni zadrževalnik in vrtni paviljon. Razpršene oblike zelenih površin upočasnjajo zračne tokove, filtrirajo zrak, zadržujejo vlago in delujejo protihrupno. Načrtovan park poleg ugodnih mikro klimatskih učinkov, omogoča tudi pomembne pogoje za bivanje rastlinskih in živalskih oblik. Prehodi med stavbami robne zazidave omogočajo »prepih« in ugodno vplivajo na kvaliteto zraka, poletno ohlajevanje in mikroklimo. Osrednji prostor maksimalne dopustne velikosti je prehodni iz severa proti jugu, od vzhoda proti zahodu kakor tudi med posameznimi stopnišči v stanovanju. Dvostransko orientirana stanovanja so dostopna po pokritih odprtih bivalnih teras, ob katerih so nizani vhodi v stanovanja, pripadajoče shrambe in podesti za spontano rabo kot na primer terasa ali koritni vrt. Hodniki so prostori komunikacije in hkrati prostori socialne aktivacije, stičišče živahnega skupnostnega življenja v neločljivi navezavi na osrednji park z vrtovi. Stopnišča pred stavbami doprinašajo ekonomsko in socialno dodano vrednost.



ZONING



SITUACIJA M 1:500

SCHEMATSKI PREREZ ŠIRŠEGA OBMOČJA M1:500



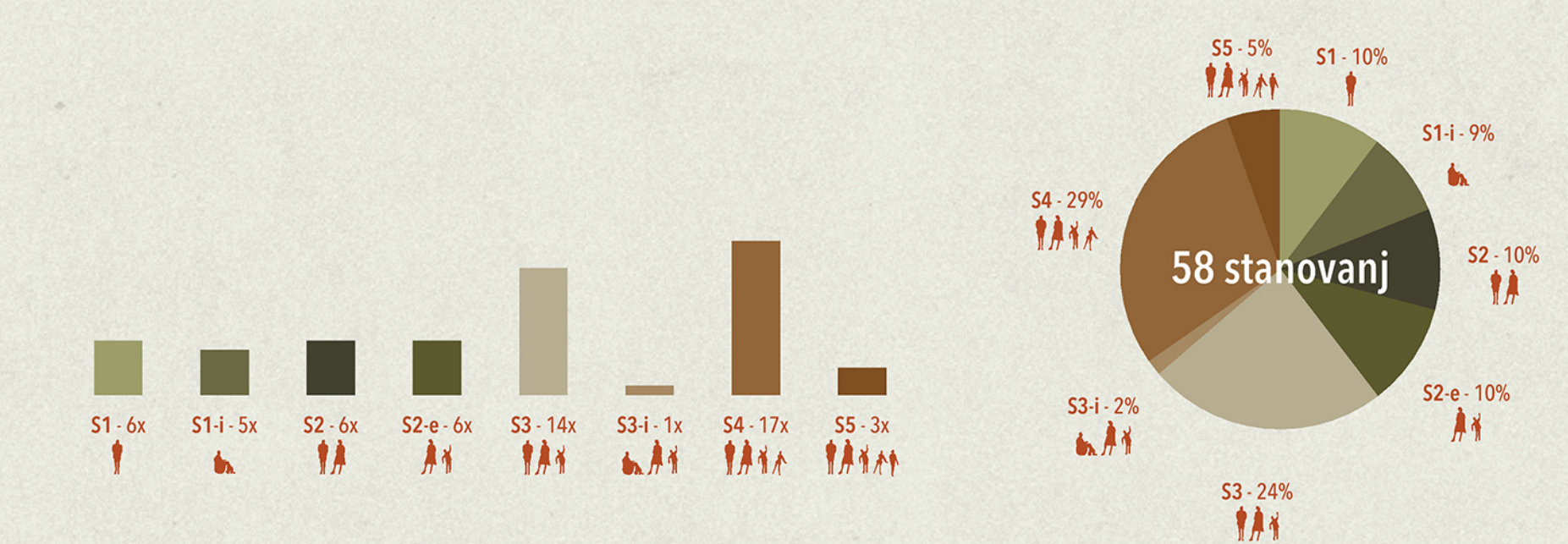
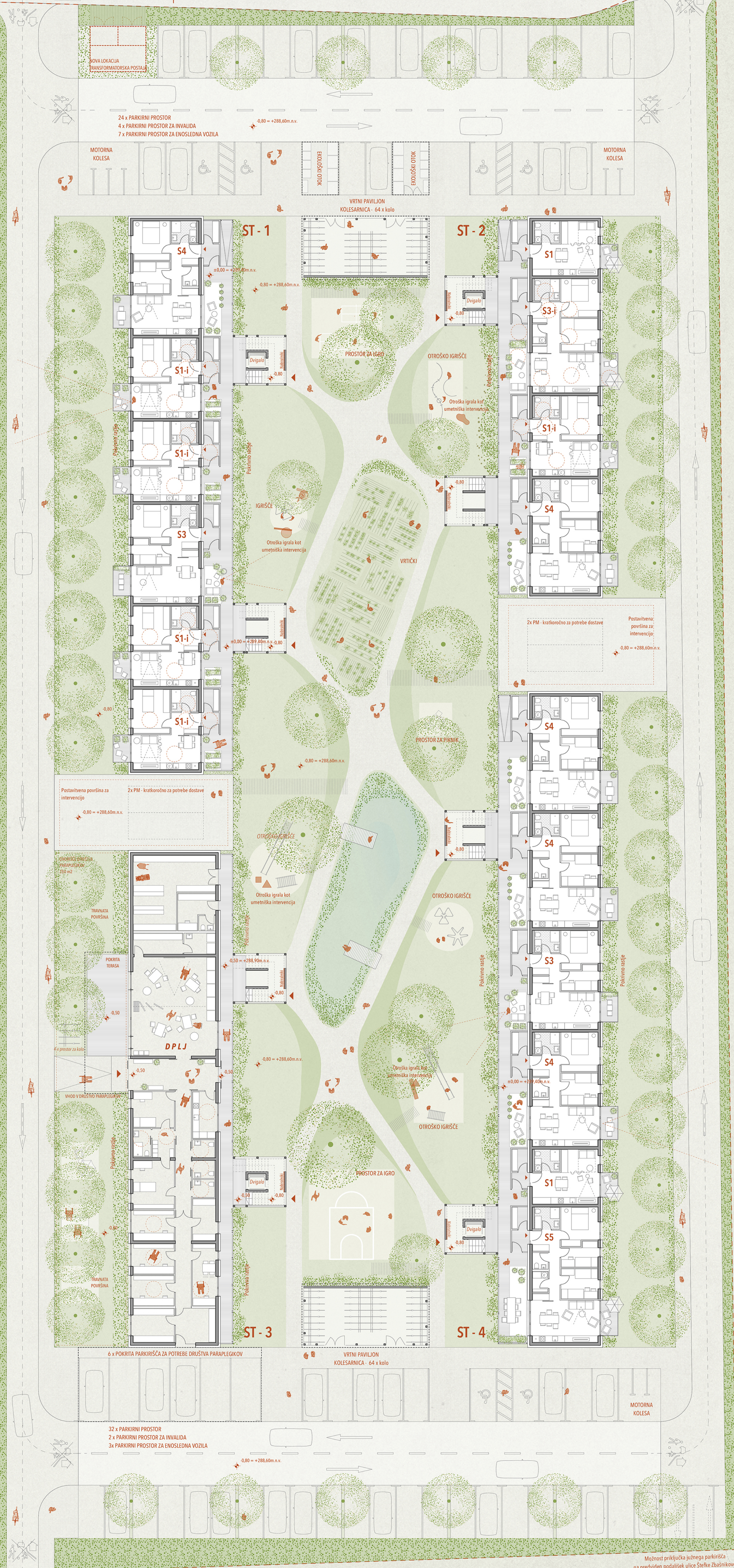
OSONČENOST - EKVINOKCIJ

OSONČENOST - POLETNI SOLSTICIJ

OSONČENOST - ZIMSKI SOLSTICIJ



IZSEK FASADE M 1:50

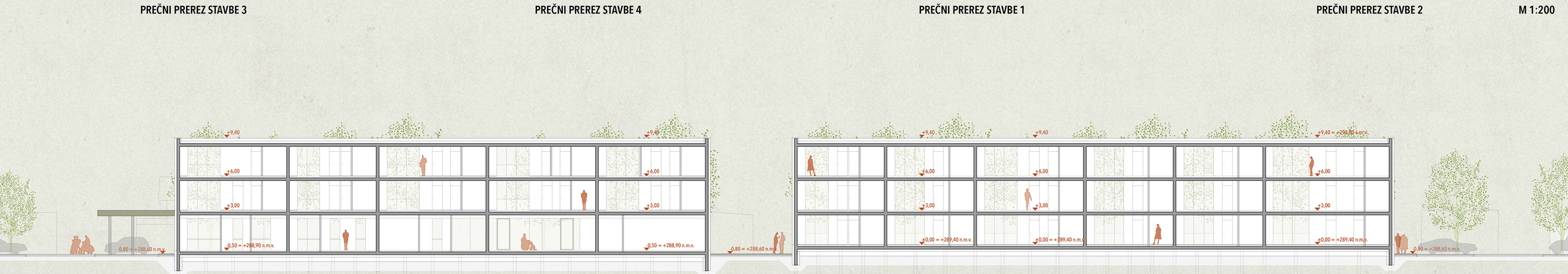
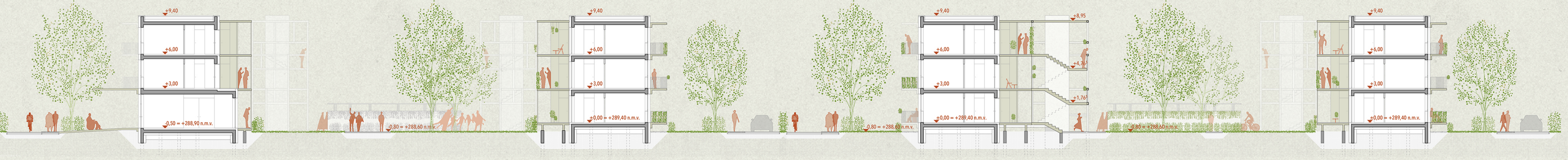


TLORIS 1. IN 2. NADSTROPJA M1:200

PROSTORI DRUŠTVNA PARAPLEGIKOV LJUBLJANSKE POKRAJINE

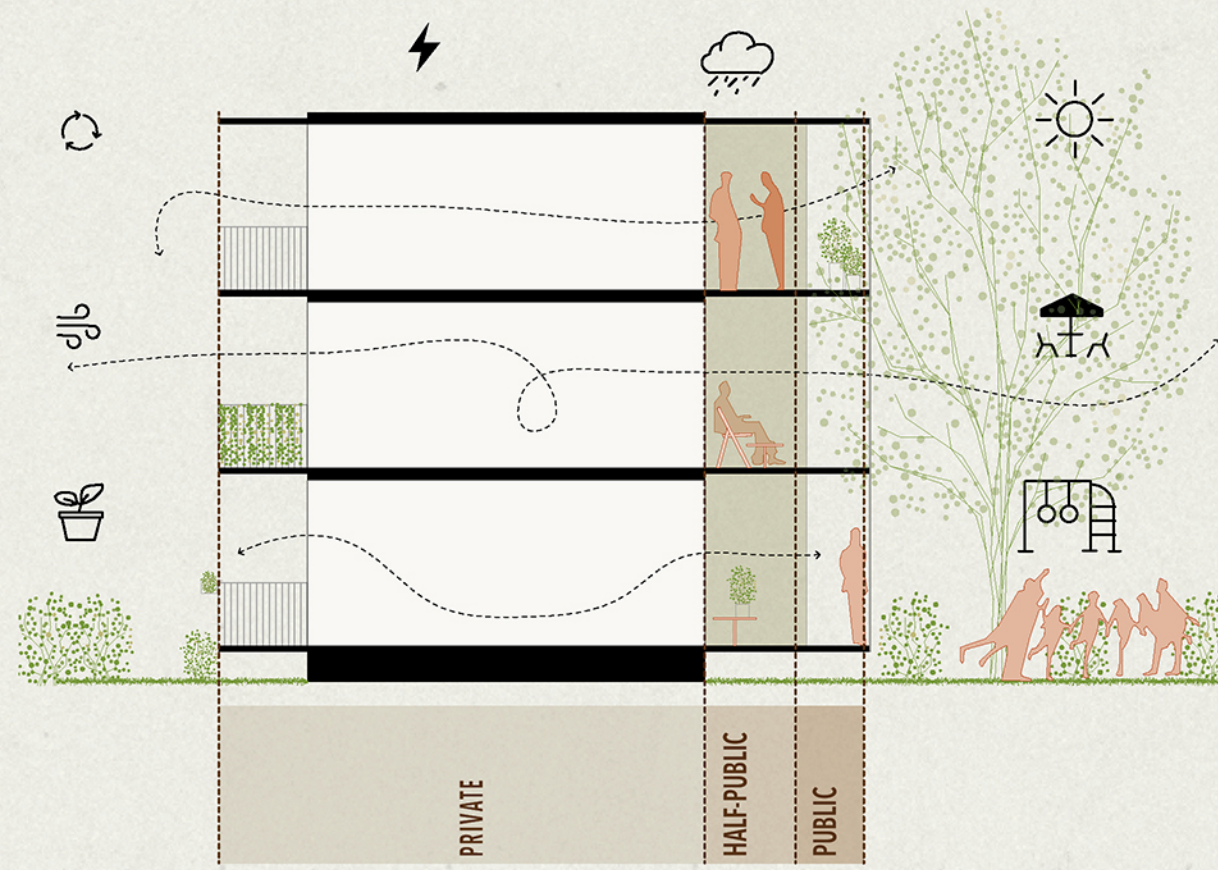
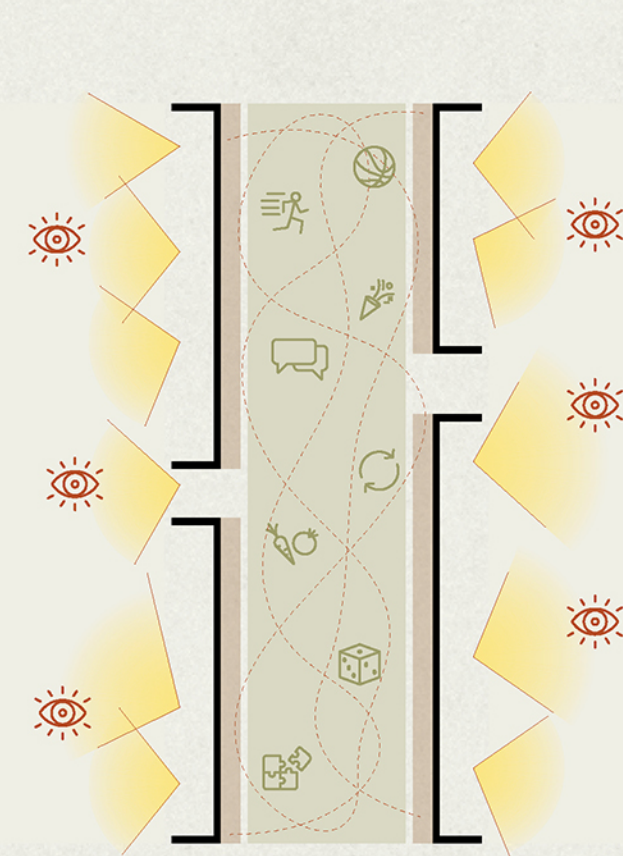
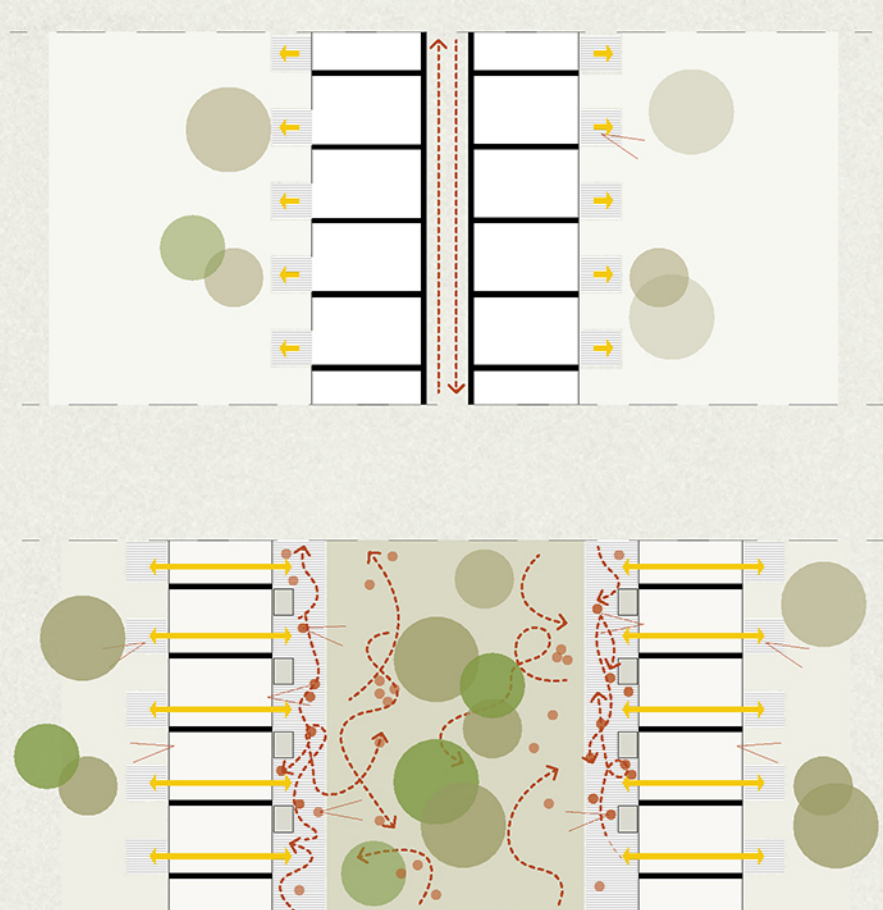
| | | | |
|---|----------------------|-----------------------------------|-----------------------|
| velikomenalni prostor | 72,80 m ² | kuhinja | 9,77 m ² |
| pisarniški prostor | 46,91 m ² | sanitarni prostori 1 | 11,22m ² |
| pisarna za vodstvo društva | 11,31 m ² | sanitarni prostori 2 | 3,74 m ² |
| pisarna za administrativno in knjigovodstvo | 12,98 m ² | sanitarni prostori 3 | 3,74 m ² |
| pisarna za referente 1 | 11,31 m ² | gospodarski prostori | 49,55 m ² |
| pisarna za referente 2 | 11,31 m ² | skladnica 1 | 25,35 m ² |
| prostor za dejavnosti | 58,30 m ² | skladnica 2 | 9,40 m ² |
| okranjanje zdanja | 58,30 m ² | arhiv | 8,80 m ² |
| predprostor | 16,65 m ² | kuhinja, kuhinjski prostor, topla | 8,02 m ² |
| soba za izvajanje muzejske | 13,26 m ² | komunikacije | 36,97 m ² |
| soba za izvajanje fotostopske | 17,94 m ² | sklopaj | 285,67 m ² |
| gardenba | 5,77 m ² | | |
| stanovišča s kuštem | 4,65 m ² | | |
| | | 6 parkirnih mest | |

TLORIS PRITLIČJA S SITUACIJO M1:200



VZDOLŽNI PREREZ STAVBE 3

VZDOLŽNI PREREZ STAVBE 1



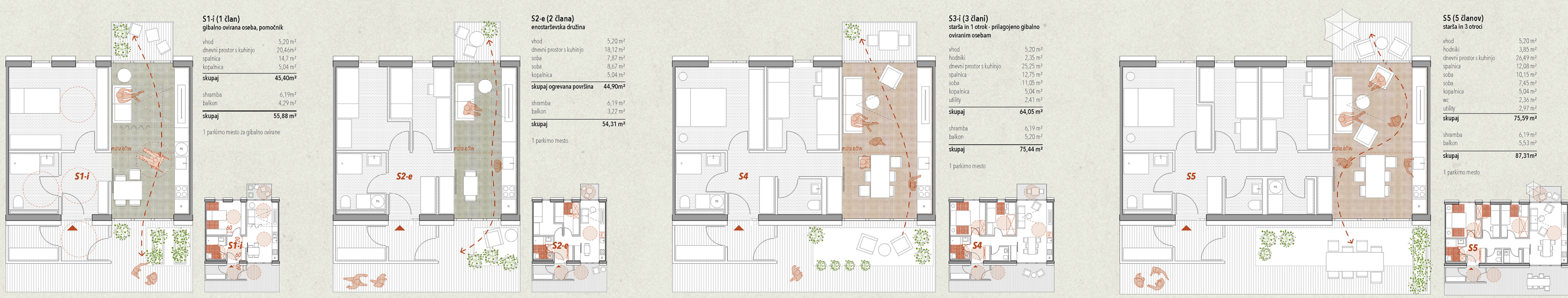
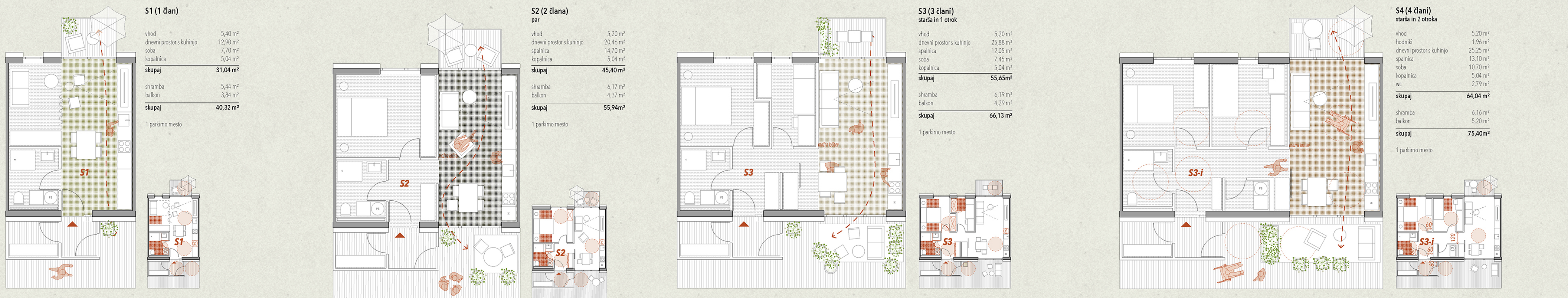
stanovanje balkon / gang shamba zelene površine orientacija stanovanja pogledi povezave pogledi aktivno pritičje rekreacija socializacija praznovanje vrtarjenje regeneracija integracija igra zelenilni balkon in gangov naravno prezračevanje sončna elektrarna zbiranje in ponovna uporaba padavinske vode dnevna svetloba razdelitev bivalnih površin na gang aktivno notranje dvorišče regenerativni materiali in stavbni sistemi spalni prostori bivalni prostori

PRIKAZ INTEGRACIJE ODPRTEGA PROSTORA

INDIVIDUALNO VS. SOCIALNO

REGENERATIVNI STAVBNI EKOSISTEM

ZASNOVA STANOVANJA



manevrski prostor za obratovanje invalidskega vozič, radij 150 cm prostor za dostop s invalidskim vozičkom dimenzij 130x90 cm manevrski prostor ob vratih, minimalne širine 60 cm prilagoditev notranje opreme

KATALOG TIPIČNIH STANOVANJ M1:100 S SHEMAMI PRILAGODLJIVOSTI

