



- NATEČANO OBMOČJE - ŠIRŠE OBMOČJE
- NATEČANO OBMOČJE - OŽJE OBMOČJE
- ODMİK 4 M OD PARCELNE MEJE
- GRADBENA PARCELA
- TRANSFORMATORSKA POSTAJA
- ORIENTACIJSKO ZNAMENJE V OBLIKU UMETNIŠKE INTERVENCIJE V PROSTORU
- ZBRIBNO MESTO KOMUNALNIH ODPADKOV
- ZADRŽEVANJE PADAVSNIH VODA
- 6 PM NAMENJENIH KRATKOTRAJNEMU PARKIRANJU IN OBSKOVALCEM
- GRADBENA MEJA Določena po OPN MOL ID
- POPRAVLJENO OBMOČJE ZAZDRAVJOSTI SKLADNO Z NATEČANLOGO
- ENAKOMERNO ZASAJENA PARKIRIŠČA 1 DREVUVA PM
- SKUPNA VSTOPNI TRG MED DVEMA OBJEKTI JE ZASNOVAN KOT INTIMNI PROSTOR
- SRČEVANJA, BRUŽENJA IN IGRISKA
- 53 PM NAMENJENIM STANOVALCEM
- DVORISKA NAMENJENA IGRI IN SREDEVANJU SO DOBRRO OSOČENJA IN PROSTORNA
- DELOVNA PLOŠČINA SKLADNO S SZPV 206
- INTENZIVNA ZAJELENTJE OKOLI OBJEKTOV
- PARKOVNA UREDEITEV S TRAVNATO PLOŠČINO, NIZKO IN VISOKO ZASAJENOSTI
- ZADRŽEVANJE PADAVSNIH VODA
- PARKOVNA POTEZA IZVEDENA V UTRINNI PEŠENI PLOŠČINI NAMENJENA PEŠCEM IN
- KOLEŠARJEEM
- VISOKNE KOTE OBSTOJEČEGA TERENA NA ROKOVNIH OBMOČJA SE OHRANILNO
- SKUPNA VSTOPNI TRG MED DVEMA OBJEKTI JE ZASNOVAN KOT INTIMNI PROSTOR
- SREČEVANJA, BRUŽENJA IN IGRI
- 4 PM ZA DRUGA ENOSLEDNA VOZILA
- DELOVNA PLOŠČINA SKLADNO S SZPV 206
- UREDEITEV IGRISČ VZDOLZ POTOI SE NAVZGUE NA BUDOČO UREDEITEV REKREACIJSKEGA
- PARKA
- OBRAČALISČE VODI
- 6 PM NAMENJENI OBJEKTI PASIJEJ ENKOI LUBLJANSKE POKRAJINE - PARIŠNA
- MESTA SO NADGRATA IN PROMENA ZA PARKIRANJE, VEŠARI, KOZMETIŠKIH VOZIL,
- OSREDNJE OTROŠKO IGRISČE, KI JE PRIMERNO OBLIKOVANO ZA IGRO RAZLIČNIH
- STAROSTNIH SKUPIN, SPRANI JUŽNI DEL OTROŠKEGA IGRISČA JE TILAVOVANO V
- TARFANI IN JE DOSTOPENI TUDI LAJCEM NA INVALIDSKEM VOZILU.
- MANJŠI ZELŠONI VRTI S POVIŠANIM GREDAM
- RAZPIŠTEV POKRITJE TERASE DRISTVA PARAPLEGKOV LUBLJANSKE POKRAJINE
- TRAVNATE PLOŠČINE NAMENJENE DRUŠTU PARAPLEGKOV LUBLJANSKE POKRAJINE

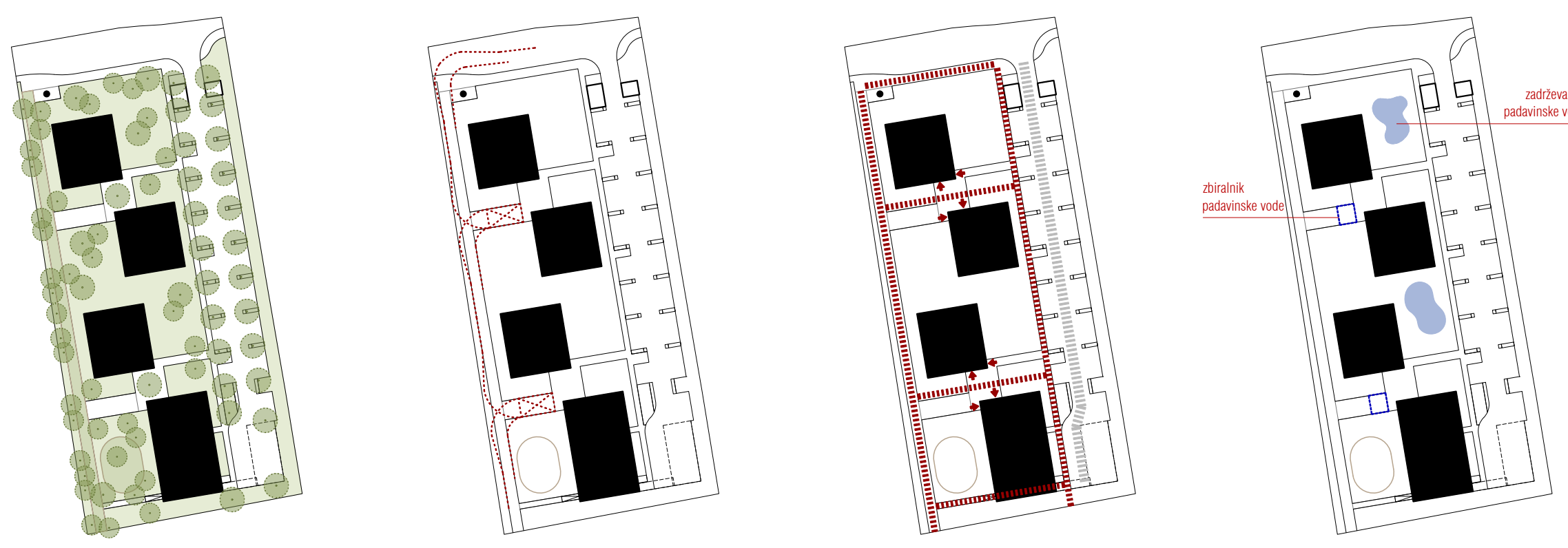


PRIBLIŽANA SITUACIJA, M1:250



PRIBLIŽANA SITUACIJA, M1:250

UREDITVENA SITUACIJA NATEČAJNEGA IN RAZŠIRJENEGA OBMOČJA, M1:500

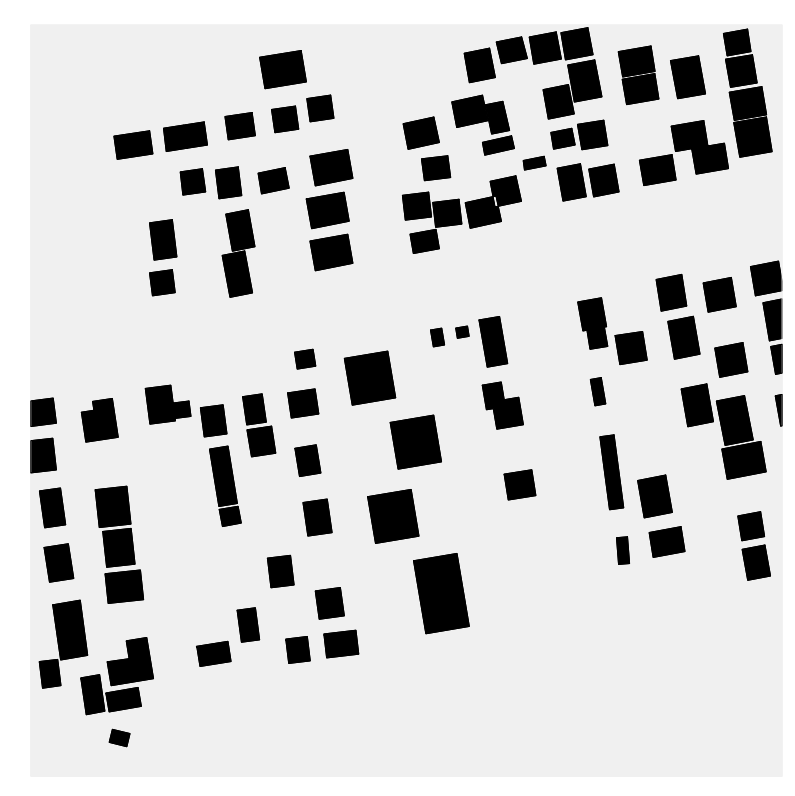


SHEMA ZELENIH POVRŠIN
Nova soseska Rakova jela III je zrasla kot zelena soseska, z
množičnim promonom na vseh ravneh. Soseska, ki je integrirana v
sistem zelenih površin. Celotno območje deli območje soseske,
parkovno urejeno pot, ki povezuje širše območje z rekreativnim
parkom se namena igri in rekreaciji ter prebivalju prostiga časa v
naravi.

SHEMA INTERVENCIJSKIH POVRŠIN
Delovne površine so urejene na trgu pred objekti in so dostopne
preko prozornih peli in kolesarske poti na zadnjem delu soseske.
Odtaljalnost od posameznih vhodov ne presega 40 metrov, kar je
skladno po 8. členu Pravilnika o požarni varnosti v stavbah.

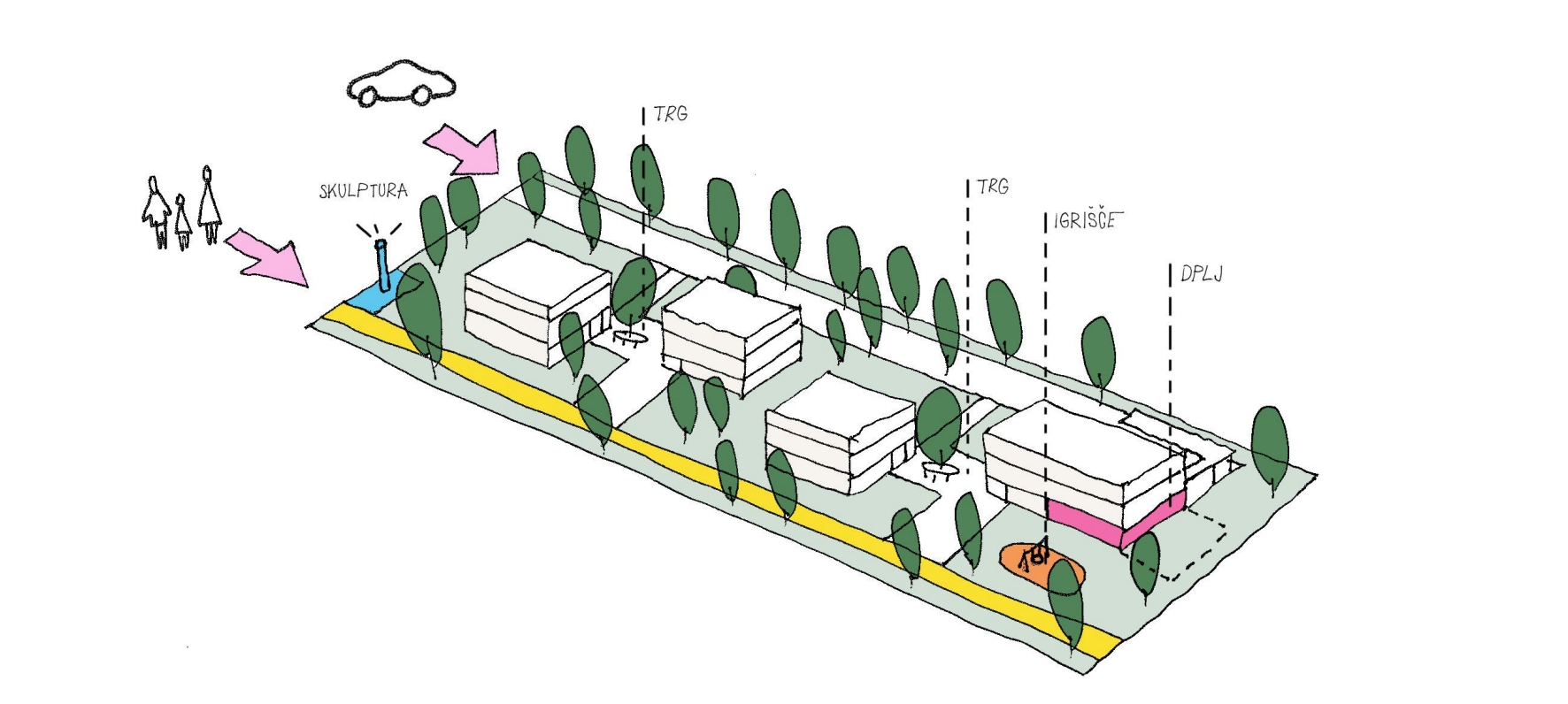
SHEMA DOSTOPNOSTI
Soseska je z okolico povezava tako v smerah sever-jug kot
vzhod-zahod. Objekti so v prostor umesteni v parih tako, da z vhodi
horizno stremijo povišano v obliki malga trga. Skopje in dvonosno
namerjeno družjeje in igri obto. Vstopni trg se povezuje tako s
parkirali na vzhodu kot parkovno urejeno javno peli in kolesarske
pote, ki povezuje območje Rakove jela z mestovnim rekreativnim
parkom južno od območja obkavate.

SHEMA ZADRŽEVANJA PADAVINSKE VODE
Ker so objekti zasnovani v parih s skupnim vstopnim trgom se pod trgom
prekroji dva vrsta zadrževalnik padavinske vode s funkcijo zbirnik
vode, ki se v obeh letnih mesecih uporablja za zalivanje zelenice.
Padavinsko vodo iz zelenih površin se zadržuje na dveh nivojih na
vzhodnem delu soseske. Ker so v obliki naravnega zadrževalnika predvsi
doprsija v terno namerjena, zbirajo padavinsko vodo tako, da ta ne
odteče preko takovih površin v mestno kanalizacijo.



SHEMA MORFOLOGIJE

Urbanistična zasnova upošteva morfološki vzorec sosednjega območja,
da zagotovi trajno kvaliteto v prostoru in s tem poveča stabilno
gibanje območja v smeri celote.

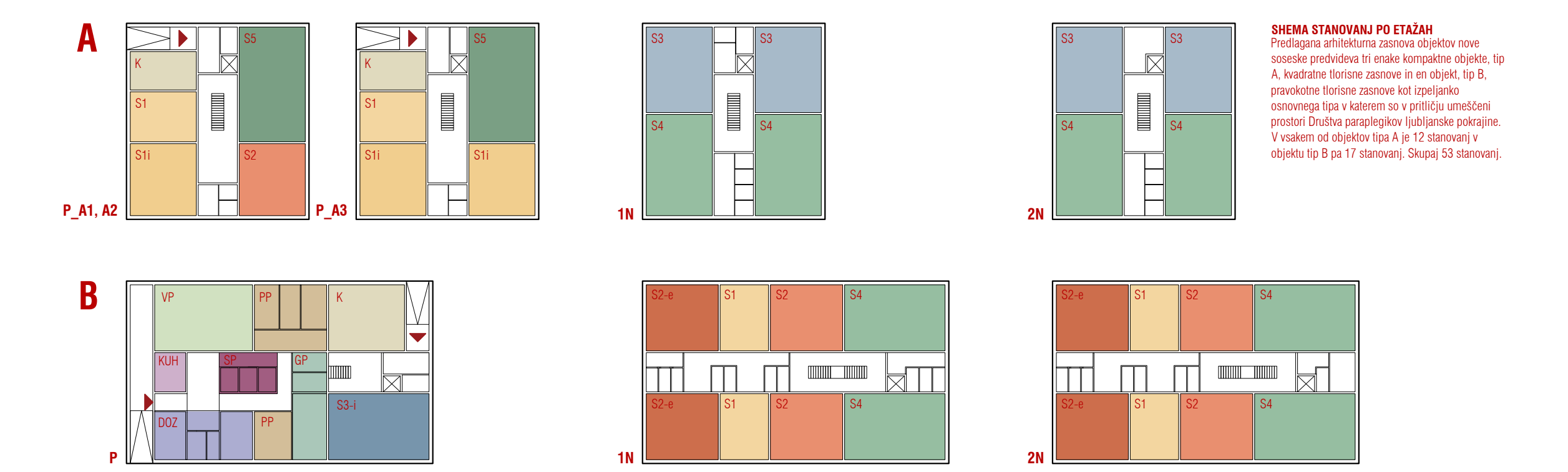


SHEMA STANOVANJU PO STAJAH

Priloga prikazuje zasnovo objektov nove
soseske predložena in enake kompaktna oblika, tip
A. Kvaliteta fasadne zasnove in no objekta, tip B,
praktično izvedena zasnova kot izpeljanka
zastopnega tipa v katerem so v prilici urejeni
prostor družbe paraplegikov, lublanske pokrajine.
V vsakem od objektov tipa A je 12 stanovanj
v objektu tip B pa 17 stanovanj. Skupaj 53 stanovanj.

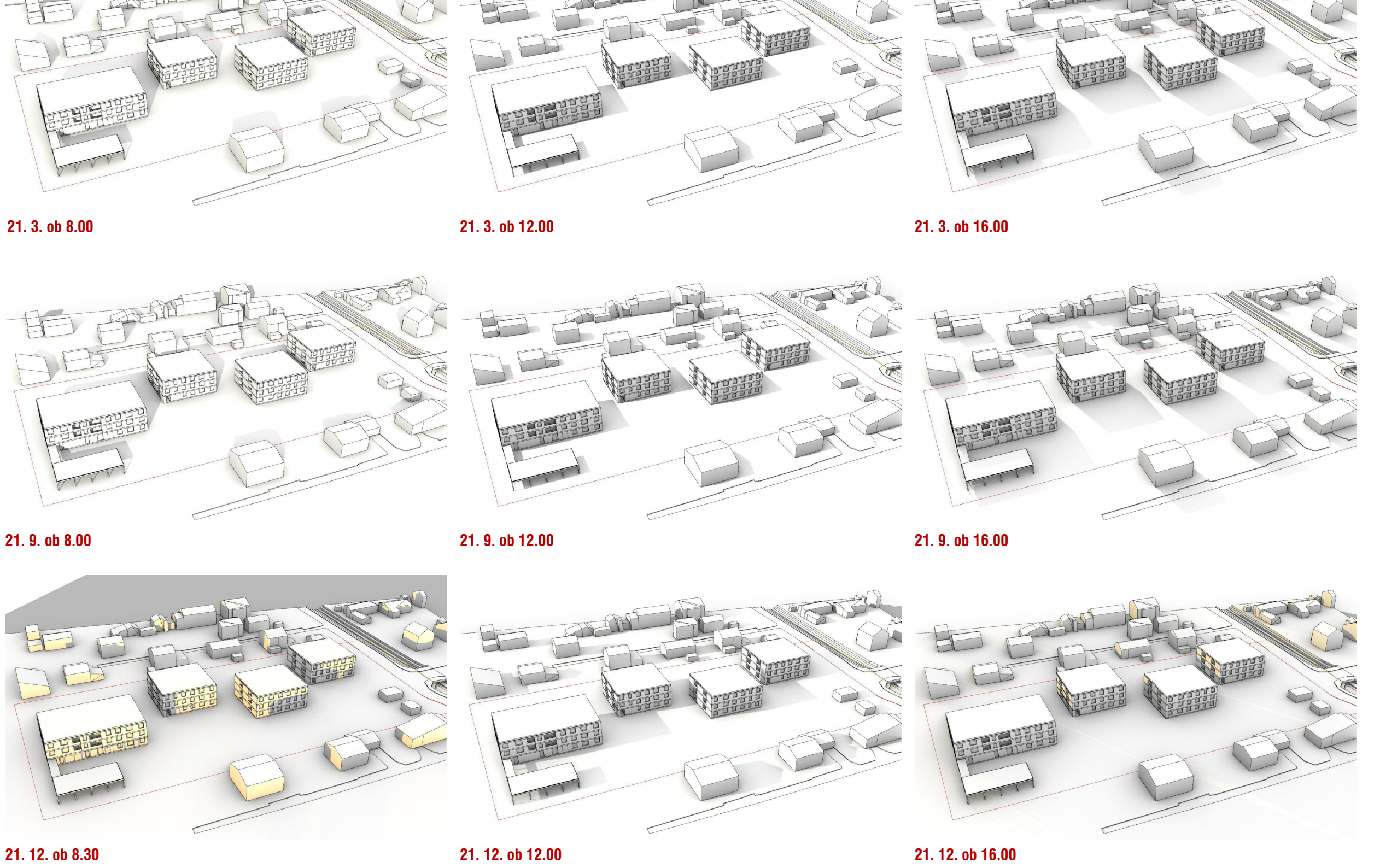


2D PRIKAZ FASADE

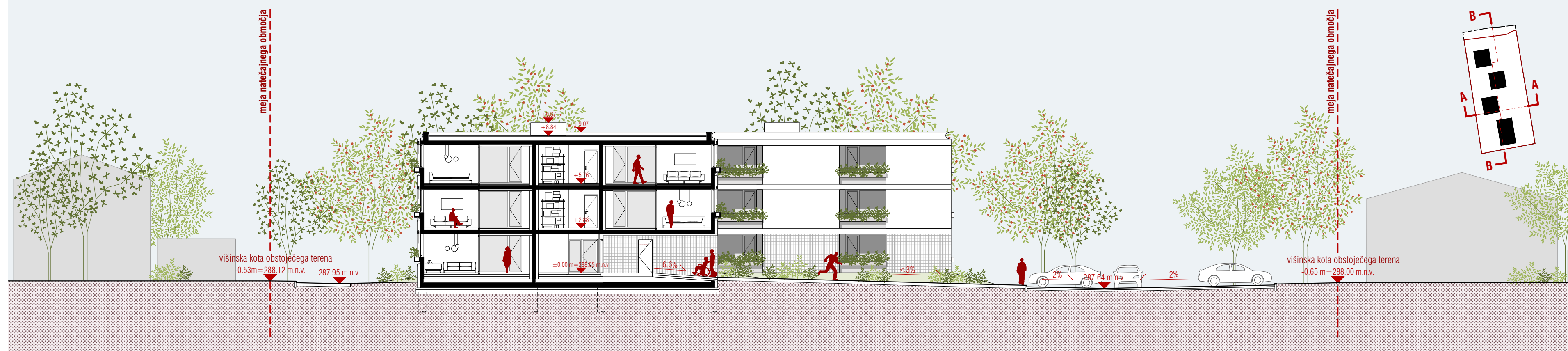


PRIKAZ OSOČENJA

Osločitev vseh stanovanj je skladna z OPN MOL ID. Vsa stanovanja razen nekaterih najnižjih so dostavna kornjena in osočena. Orientacija prostorov so smeri SV, JV, JZ, SZ. Stanovanja z enosmernim osočevjem so samo tip S1 in tip S2 za dve osebi. Tip S1-1 in S2-1 trije dostavna osočevlja.

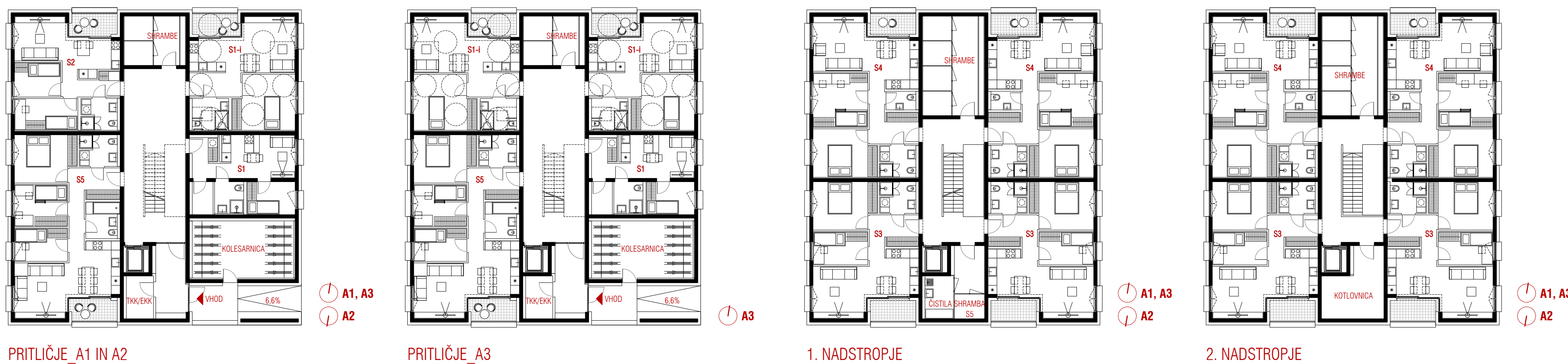


21. 3. ob 8.00, 21. 3. ob 12.00, 21. 3. ob 16.00, 21. 9. ob 8.00, 21. 9. ob 12.00, 21. 9. ob 16.00, 21. 12. ob 8.30, 21. 12. ob 12.00, 21. 12. ob 16.00



PREČNI PREREZ ČEZ LOKACIJO, M 1:200
 prerez čez objekt A, v ozadju vidna tipična južna/severna fasada objekta A

TLORISI OBJEKTOV TIPA A, M 1:200



TLORISI OBJEKTA TIPA B, M 1:200



JUŽNA FASADA - OBJEKT B, M 1:200



VZHODNA FASADA - OBJEKT B, M 1:200



KATALOG STANOVANJ, M 1:100



VZDOLŽNI PREREZ ČEZ LOKACIJO, M 1:200
 prerez objekta A in B, vidna tipična fasada vzhod/zahod objekta A