

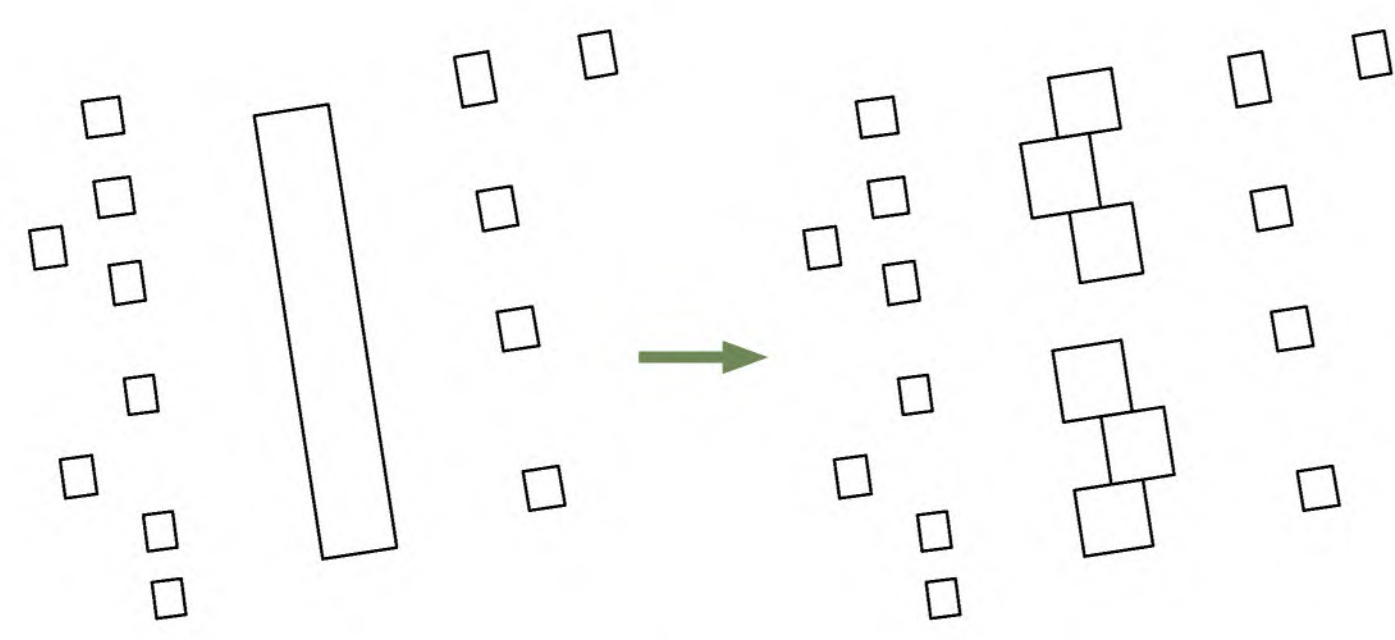


Ureditvena situacija širšega natečajnega območja s tlorisom priljiča z zunanjo ureditvijo

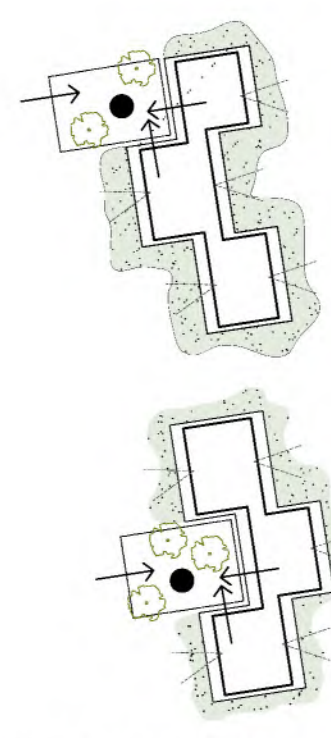
m 1:500



Umestitev v prostor



Umestitev večstanovanjskega objekta v nisko intenzivni gradnji



Javne ploščadi vs. intima zelenega ovoja

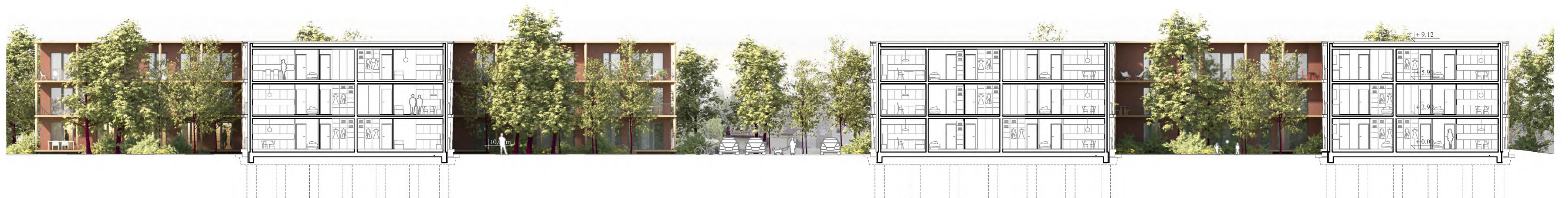


Prikaz osenčenja dne 21.12. ob 14:00



Zahodna fasada

m 1:200



Vzdolžni prerez

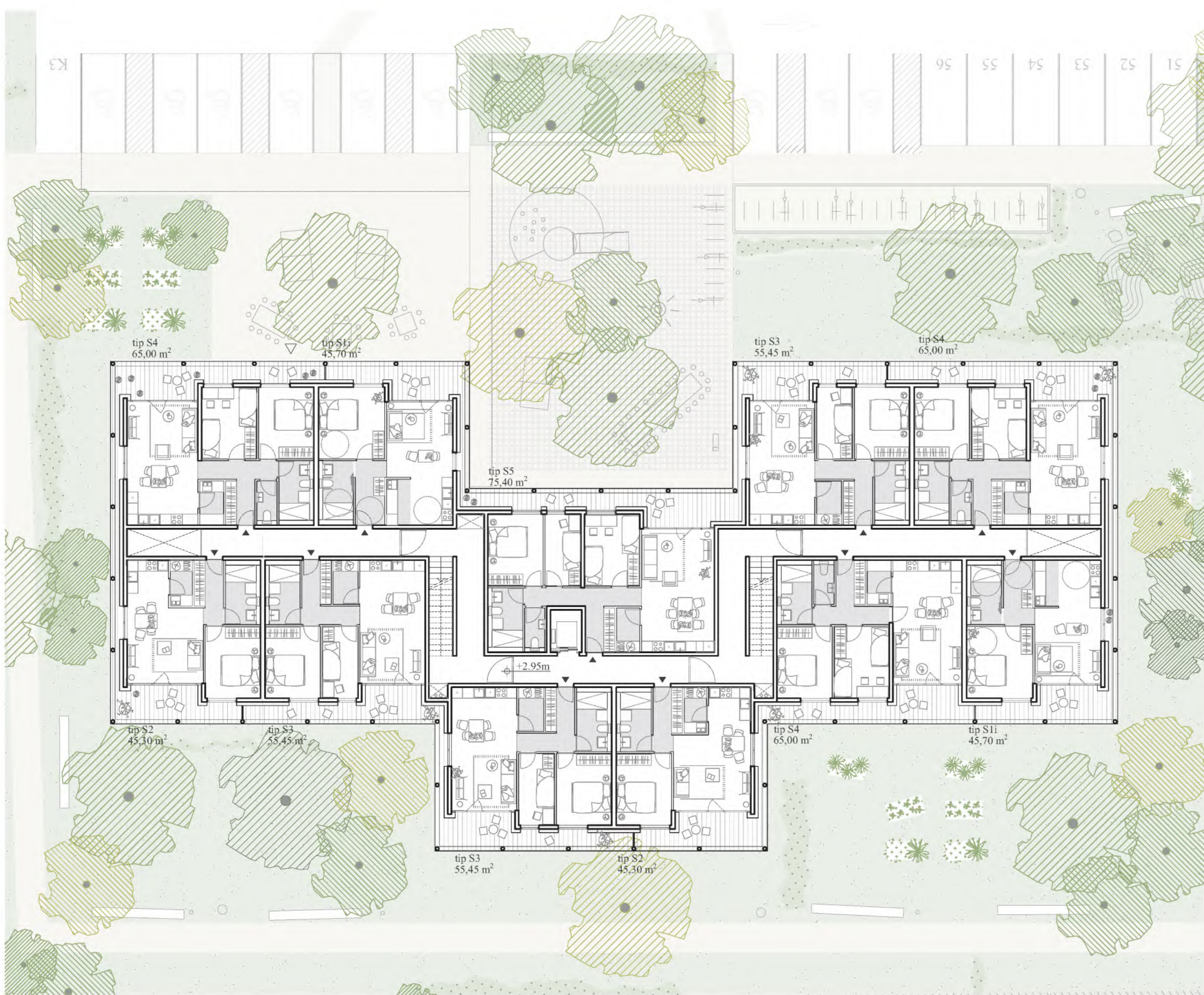
m 1:200



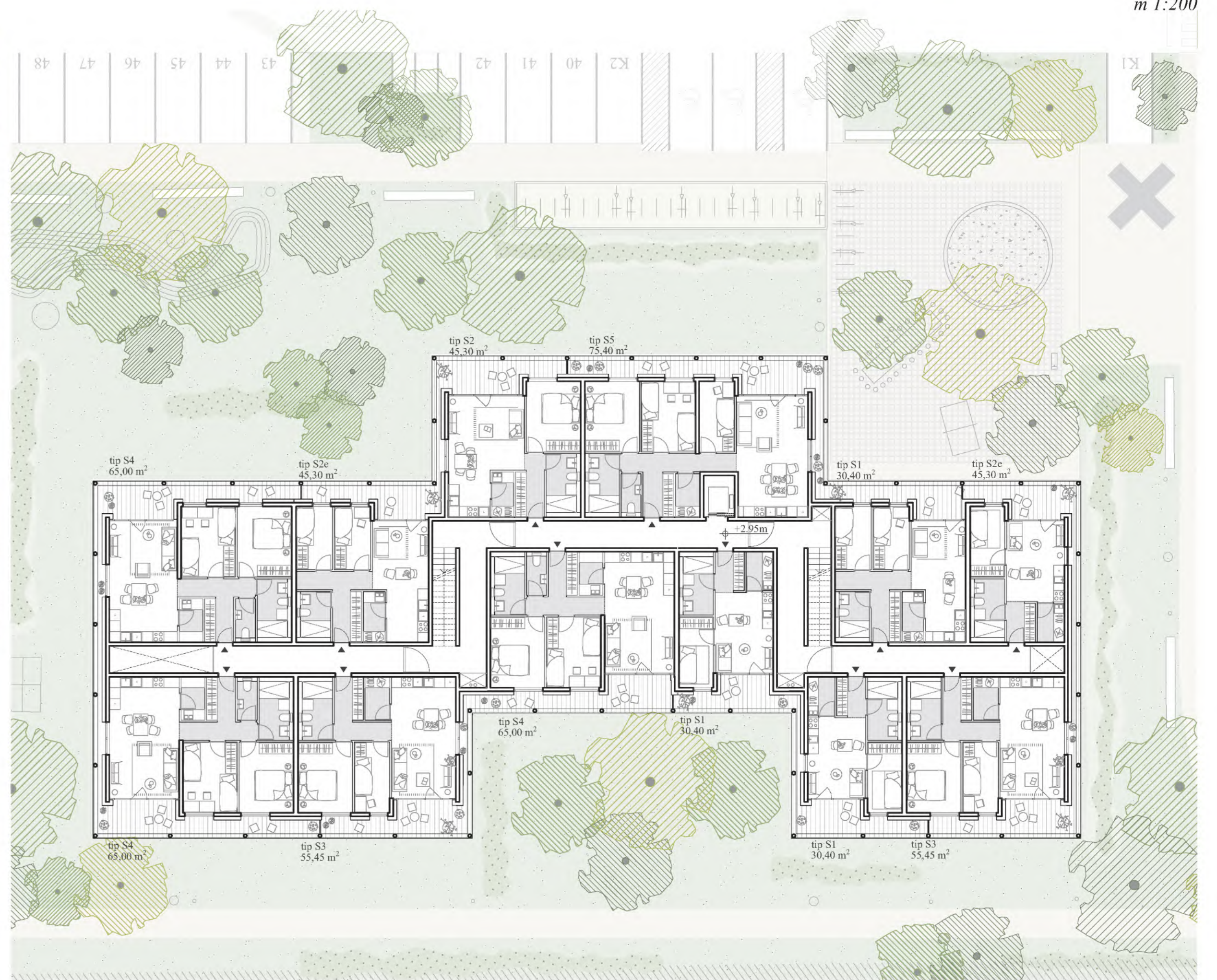
Tloris prtiličja



m 1:200



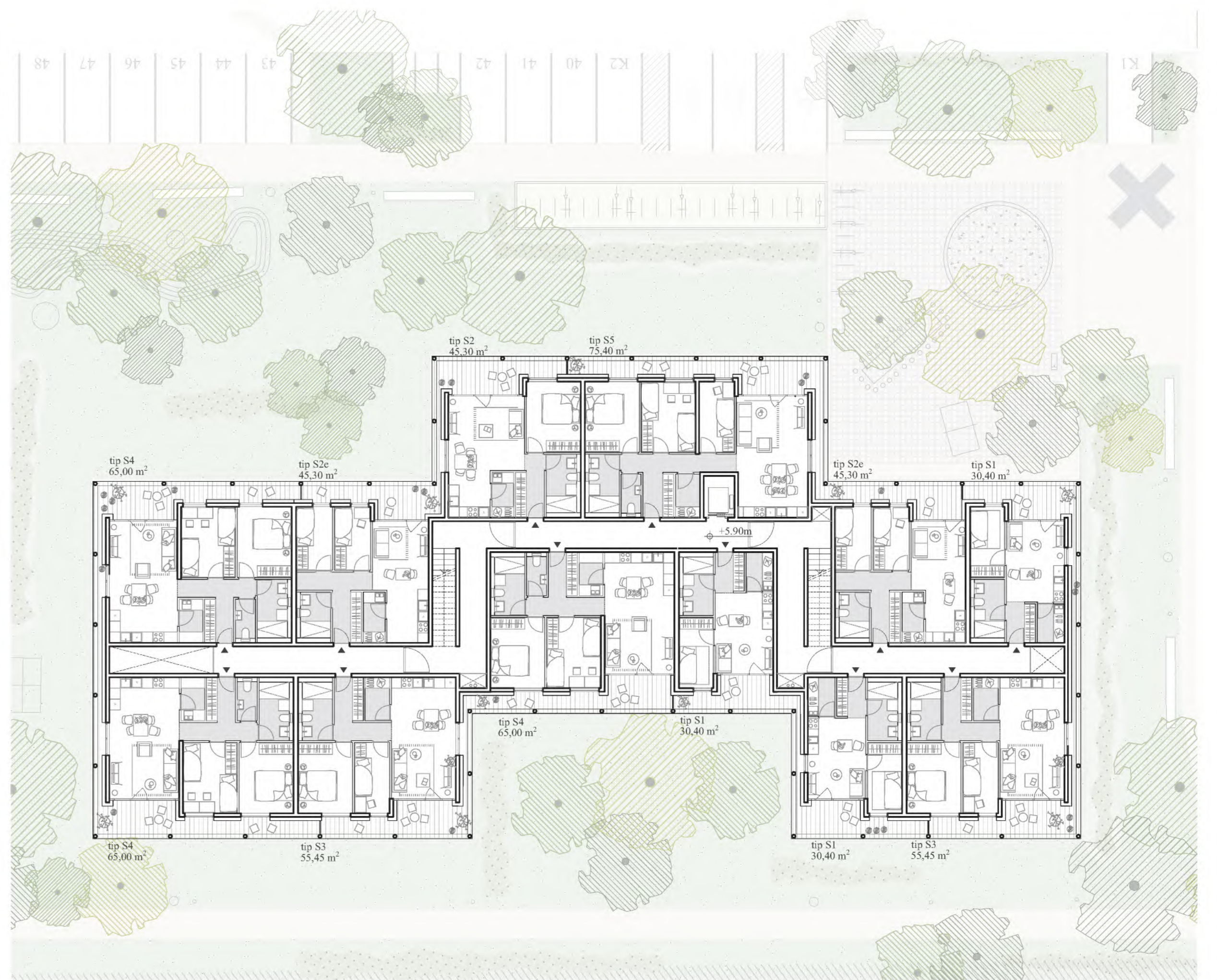
Tloris prvega nadstropja



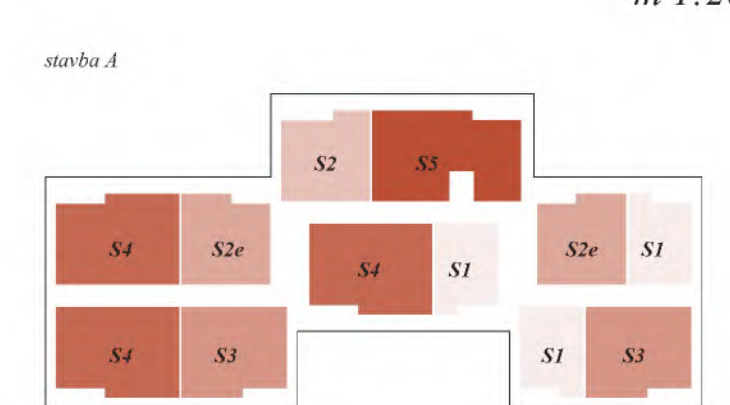
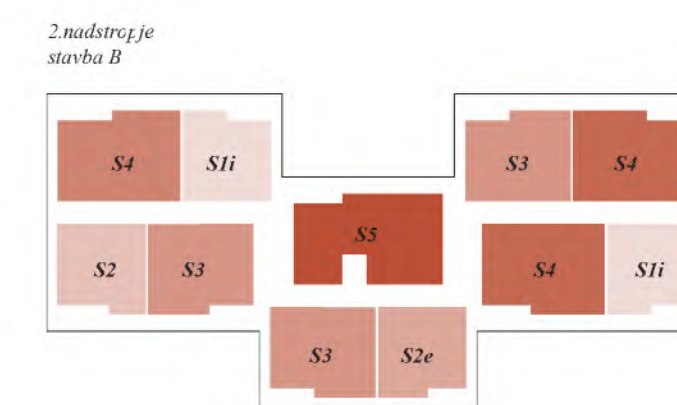
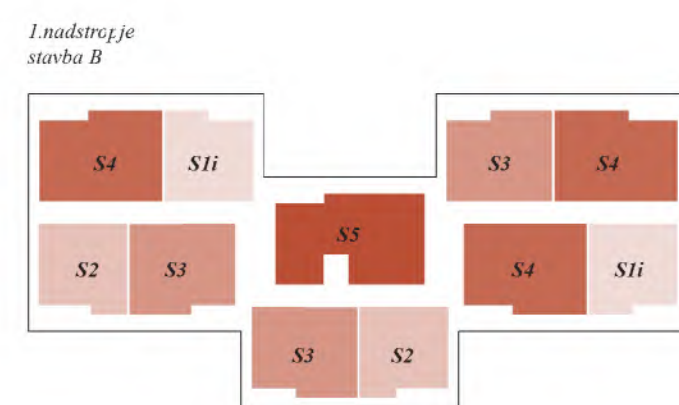
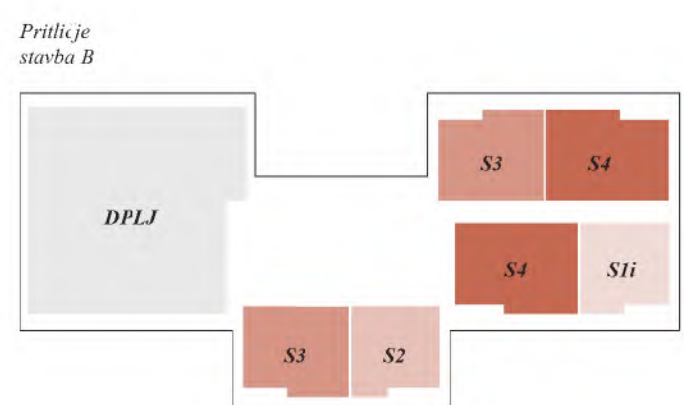
m 1:200



Tloris drugega nadstropja



m 1:200



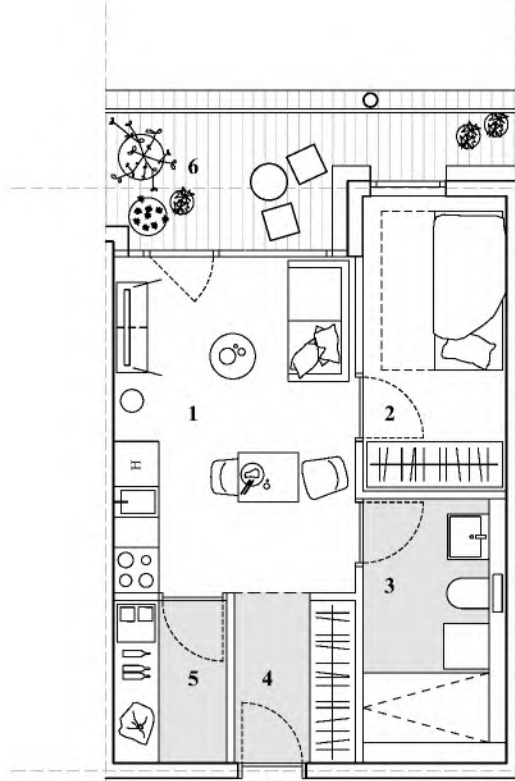
Barvna shema razporeditve stanovanj po nadstropjih

Katalog stanovanj

S1 - 1. član

Enopisobno stanovanj je
20 - 30m²
8 enot

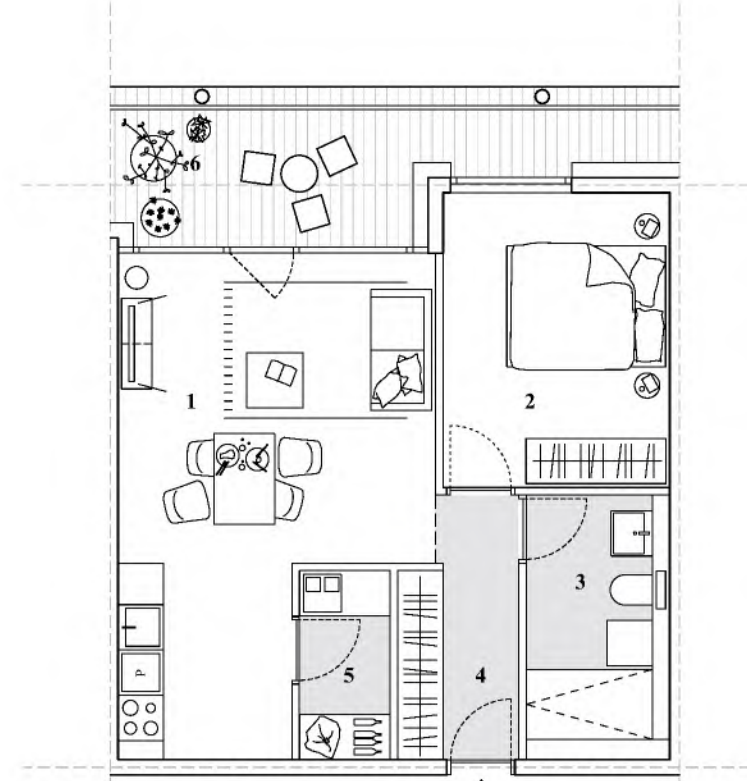
epis prostora	kvadrature
1 dnevni prostor	14,20 m ²
2 spalnica	7,40 m ²
3 kopalnica	5,40 m ²
4 hodnik	3,40 m ²
skupaj NTP-O	
5 shramba	3,20 m ²
6 balkon	7,25 m ²
skupno	
	40,85 m ²



S2 - 2. člana

Dvosobno stanovanj je
30 - 45m²
7 enot

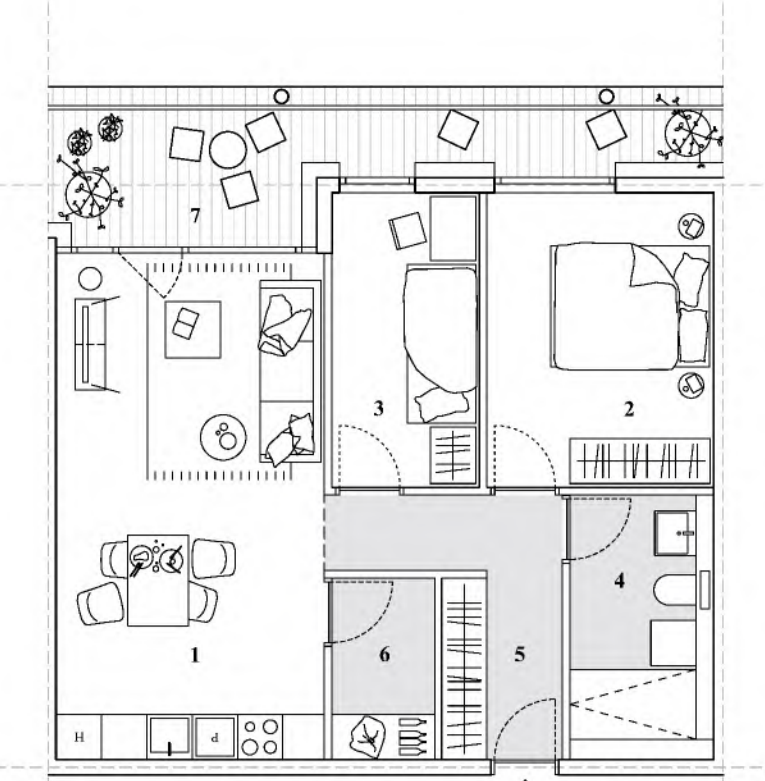
epis prostora	kvadrature
1 dnevni prostor	23,20 m ²
2 spalnica	11,70 m ²
3 kopalnica	5,40 m ²
4 hodnik	5,00 m ²
skupaj NTP-O	
5 shramba	3,00 m ²
6 balkon	10,00 m ²
skupno	
	58,30 m ²



S3 - 3. člani

Trosobno stanovanj je
45 - 55m²
14 enot

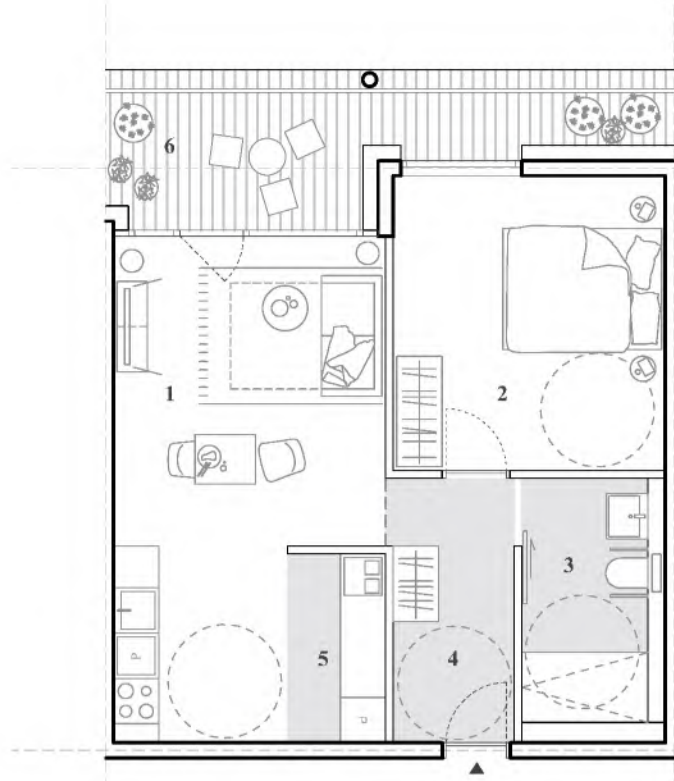
epis prostora	kvadrature
1 dnevni prostor	23,80 m ²
2 spalnica	11,70 m ²
3 soba	7,60 m ²
4 kopalnica	5,40 m ²
5 hodnik	6,95 m ²
skupaj NTP-O	
6 shramba	3,25 m ²
7 balkon	10,45 m ²
skupno	
	69,15 m ²



S1i - 1. član

Dvosobno stanovanj je
priloge, jeno gibalno ovirani osebi
30 - 45m²
5 enot

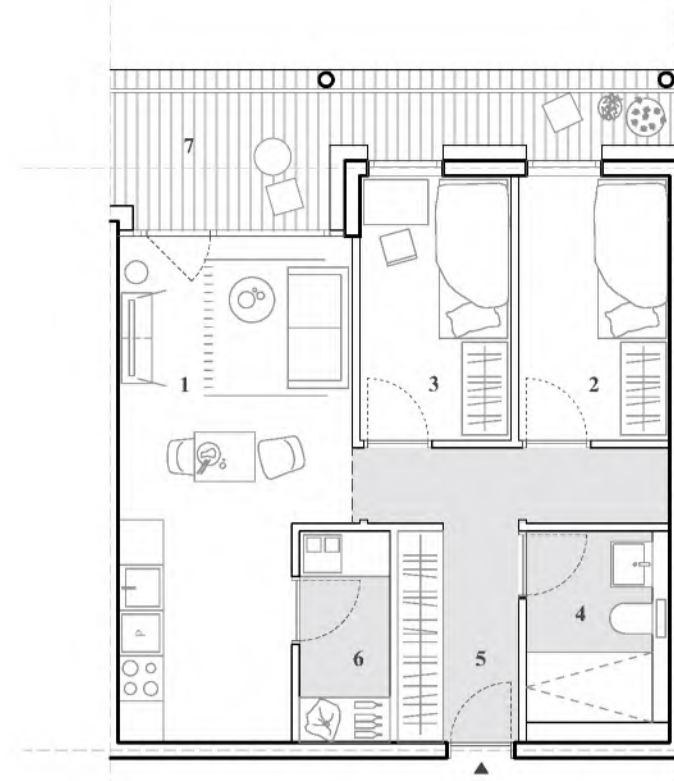
epis prostora	kvadrature
1 dnevni prostor	20,70 m ²
2 spalnica	14,00 m ²
3 kopalnica	5,40 m ²
4 hodnik	5,60 m ²
skupaj NTP-O	
5 shramba	3,00 m ²
6 balkon	9,30 m ²
skupno	
	58,00 m ²



S2e - 2. člana

Dvosobno stanovanj je
za enostarševsko družino
30 - 45m²
5 enot

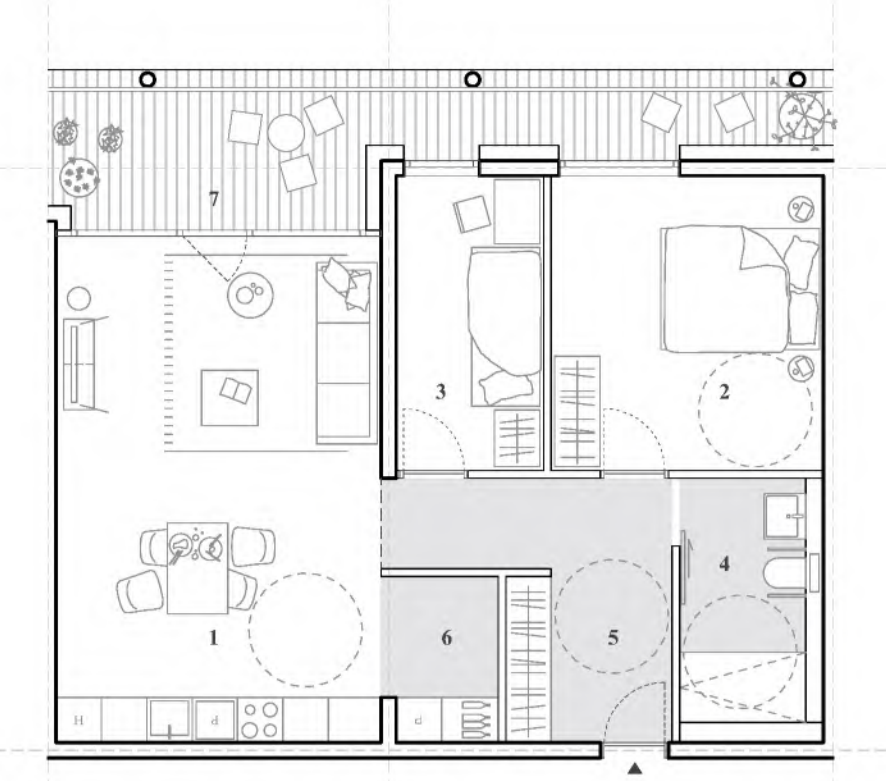
epis prostora	kvadrature
1 dnevni prostor	18,85 m ²
2 spalnica	6,83 m ²
3 soba	6,83 m ²
4 kopalnica	4,22 m ²
5 hodnik	8,58 m ²
skupaj NTP-O	
6 shramba	3,30 m ²
7 balkon	8,80 m ²
skupno	
	57,45 m ²



S3i - 3. člani

Trosobno stanovanj je
priloge, jeno gibalno ovirani osebi
55 - 65m²
1 enota

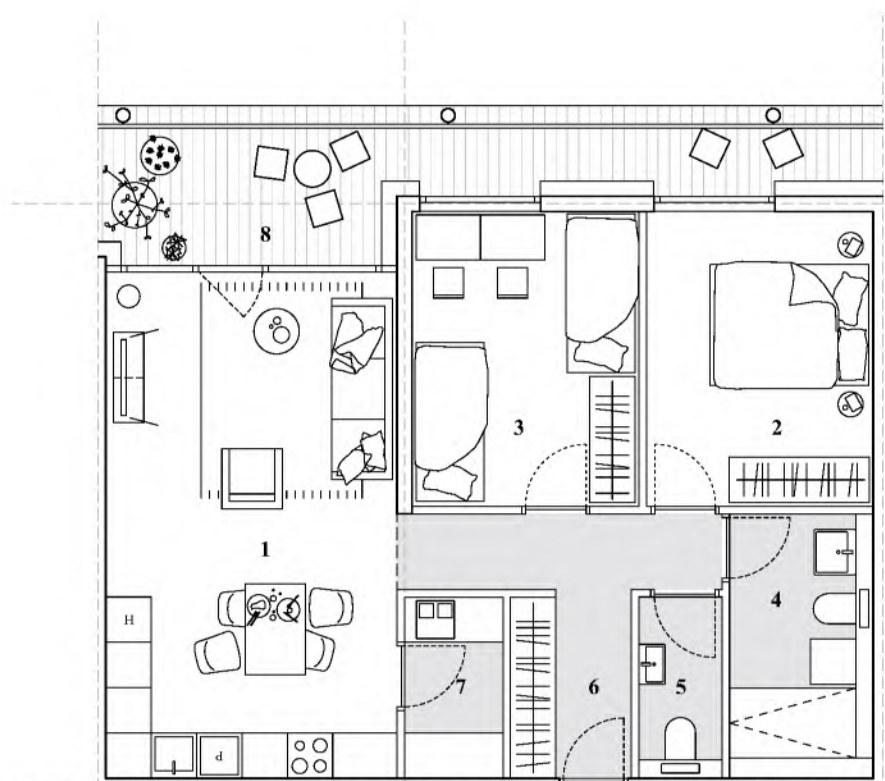
epis prostora	kvadrature
1 dnevni prostor	28,80 m ²
2 spalnica	14,05 m ²
3 soba	7,60 m ²
4 kopalnica	5,40 m ²
5 hodnik	9,10 m ²
skupaj NTP-O	
6 shramba	3,25 m ²
7 balkon	12,50 m ²
skupno	
	80,70 m ²



S4 - 4. člani

Trosobno stanovanj je
55 - 65m²
16 enot

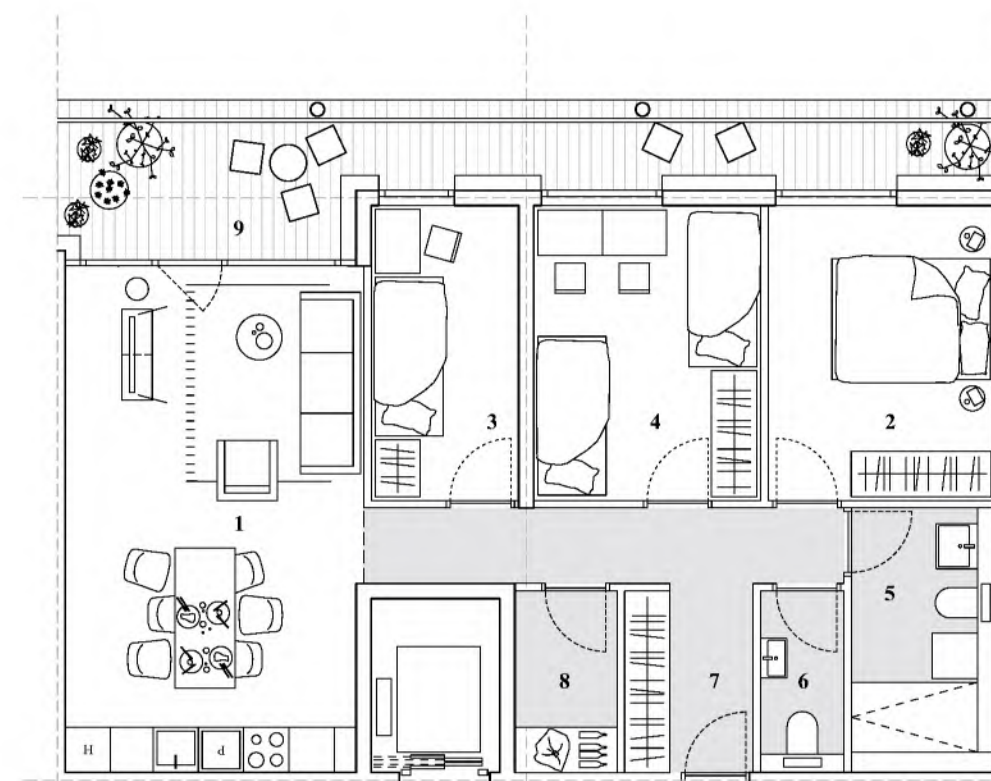
epis prostora	kvadrature
1 dnevni prostor	25,80 m ²
2 spalnica	14,00 m ²
3 soba	11,70 m ²
4 kopalnica	5,40 m ²
5 wc	2,35 m ²
6 hodnik	8,05 m ²
skupaj NTP-O	
7 shramba	3,15 m ²
8 balkon	12,00 m ²
skupno	
	80,15 m ²



S5 - 5. članov

Štirisoobno stanovanj je
65 - 75m²
5 enot

epis prostora	kvadrature
1 dnevni prostor	23,20 m ²
2 spalnica	11,70 m ²
3 soba	11,70 m ²
4 soba	7,60 m ²
5 kopalnica	5,40 m ²
6 wc	2,30 m ²
7 hodnik	10,20 m ²
skupaj NTP-O	
8 shramba	3,25 m ²
9 balkon	13,70 m ²
skupno	
	94,55 m ²

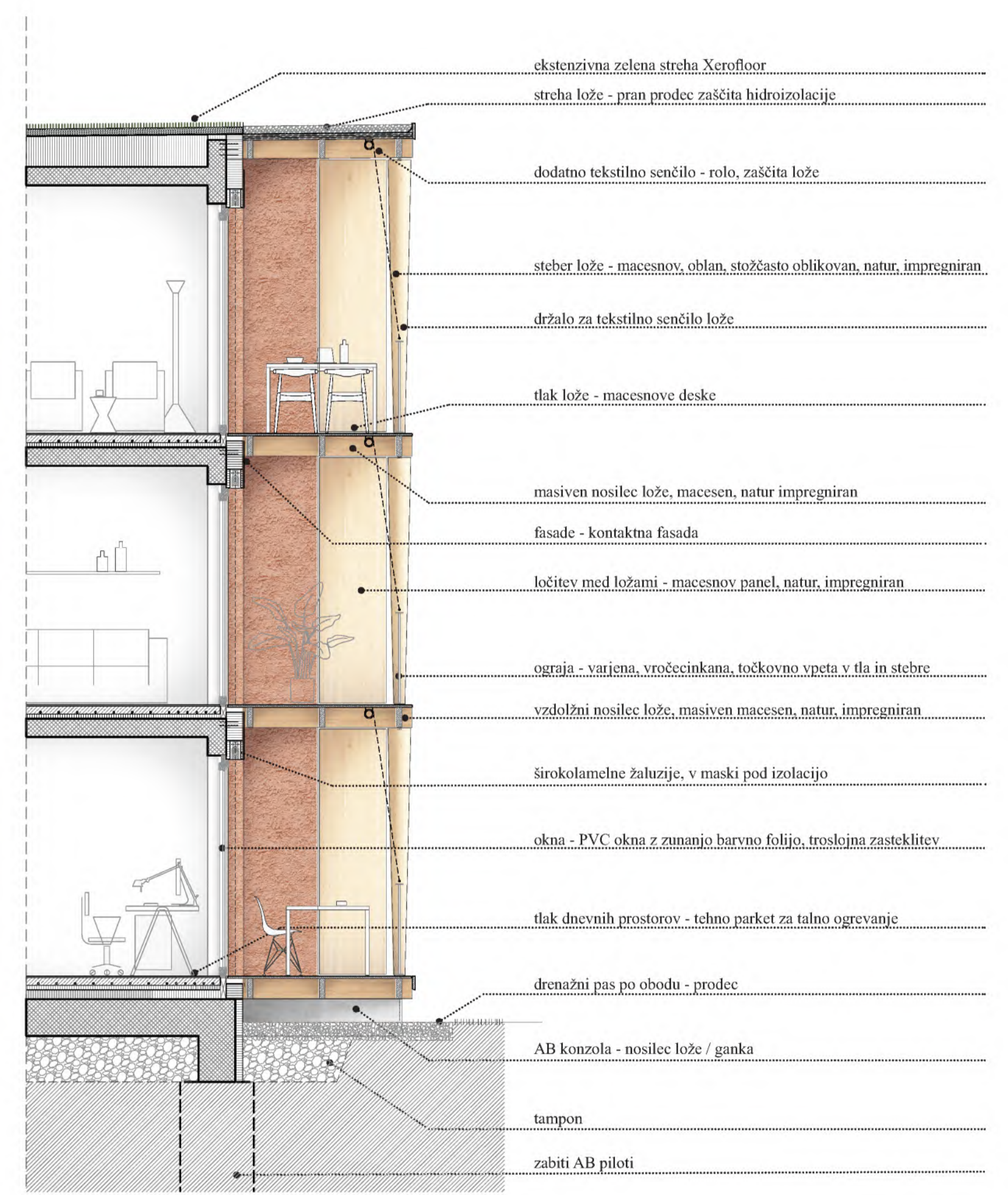


Števila stanovanj

tipologija	št. enot	stavba A	stavba B	delež %
S1	9	9	0	15
S1i	5	0	5	8
S2	7	3	4	11
S2e	6	5	1	10
S3	14	6	8	23
S3i	1	0	1	2
S4	16	9	7	26
S5	4	2	2	6
skupno	62	34	28	



Izsek fasade



m 1:50

Detajl fasadnega pasu

m 1:50



Vzhodna fasada

m 1:200



Severna fasada stavbe B

m 1:200 Prečni prerez

m 1:200