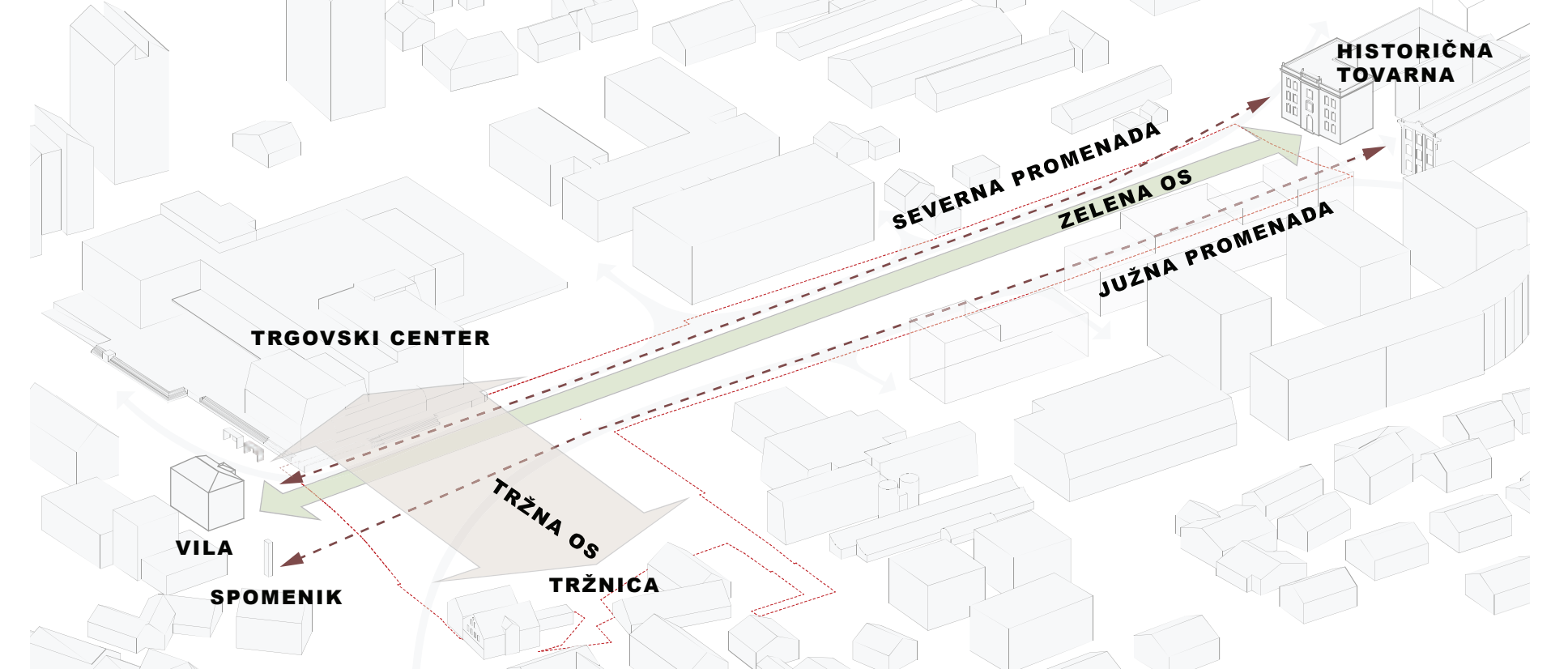


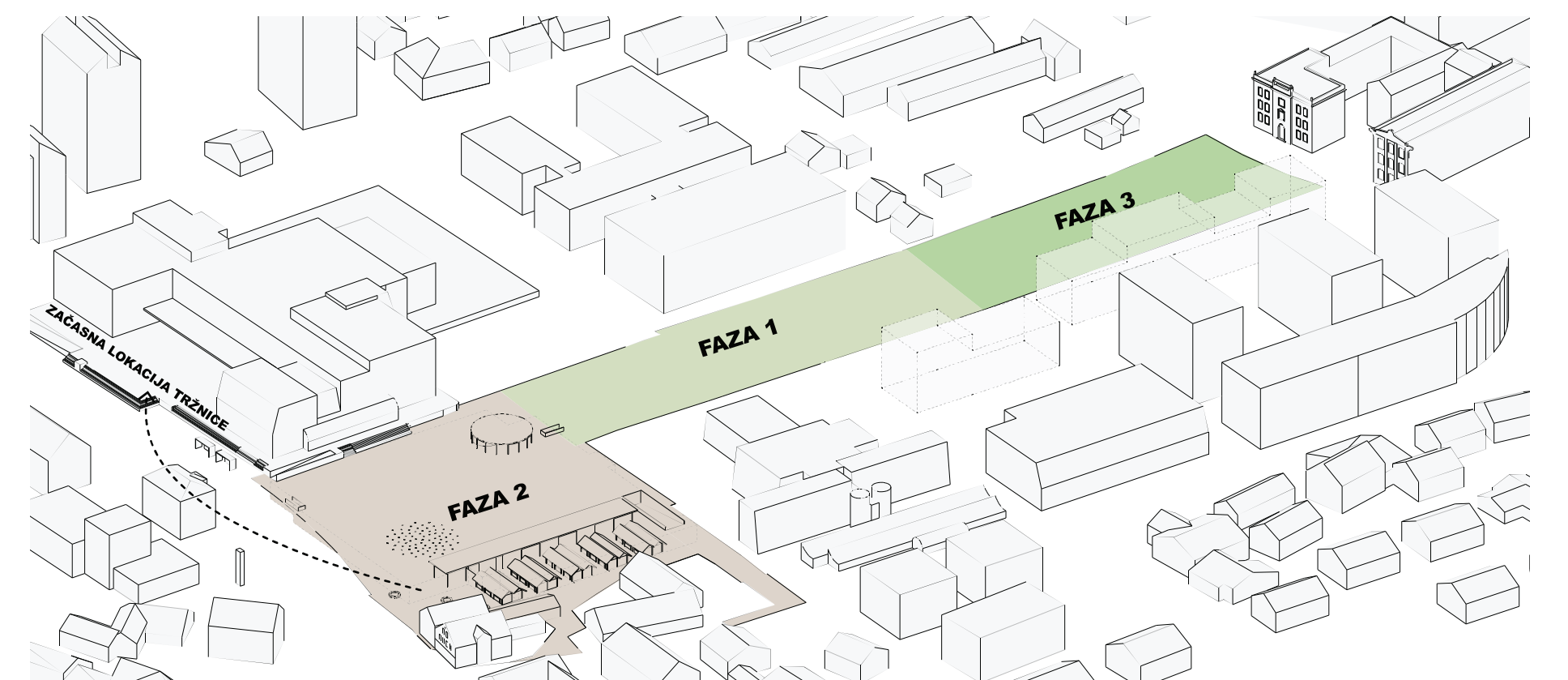
SHEMA KONCEPTA ZASNOVE



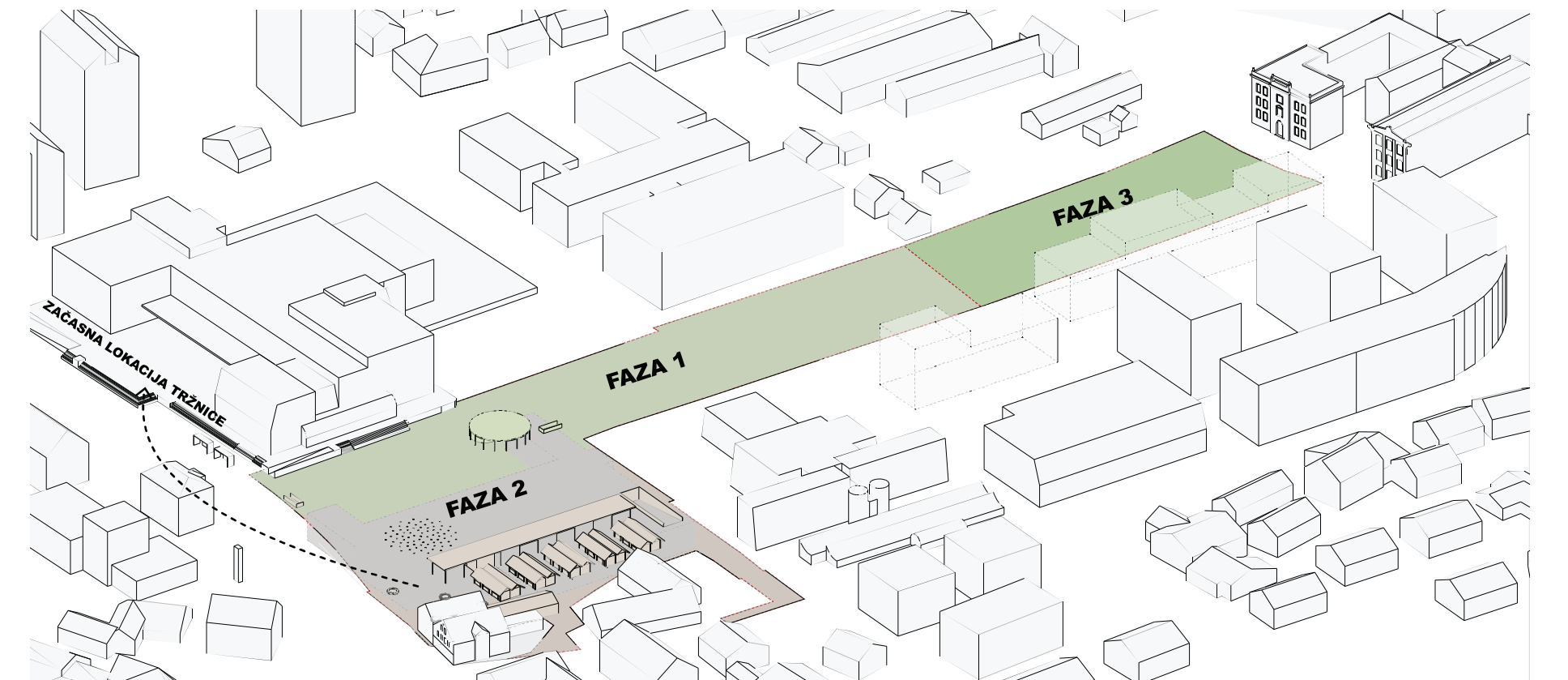
PROGRAMSKA SHEMA



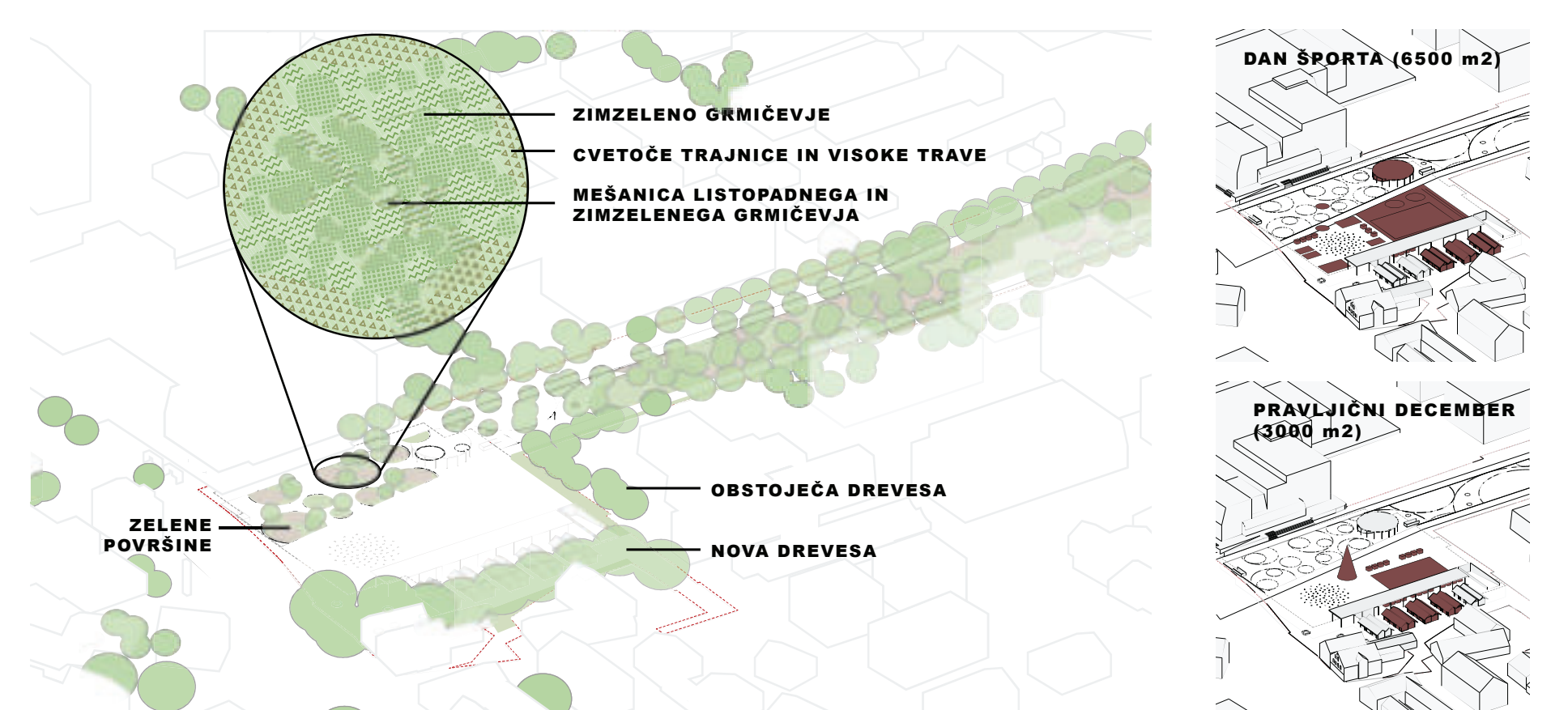
SHEMA FAZNOSTI IN ZAČASNE RABE PROSTORA - OPCIJA A



SHEMA FAZNOSTI IN ZAČASNE RABE PROSTORA - OPCIJA B



SHEMA ZELENH POVRŠIN



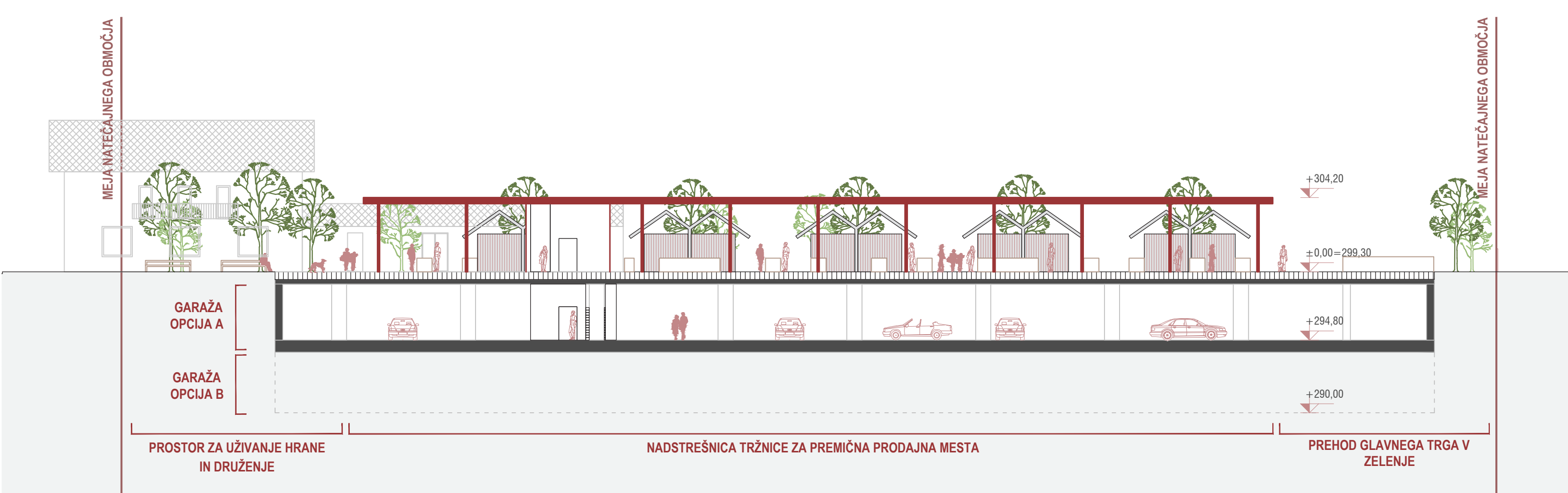
SHEMA PRIREDITEV



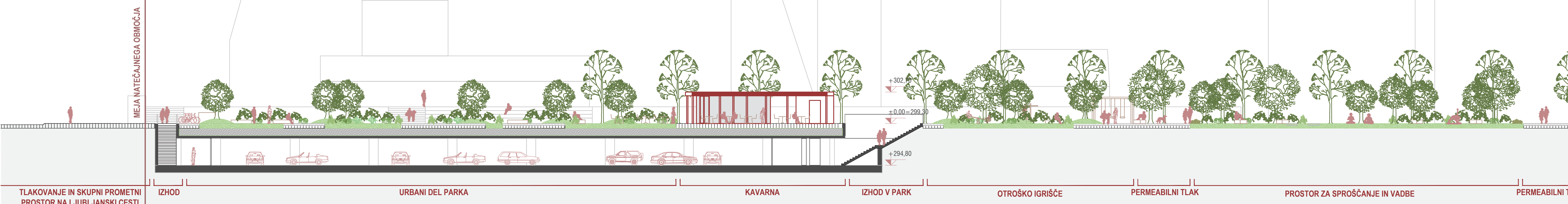
SITUACIJA, M 1:250

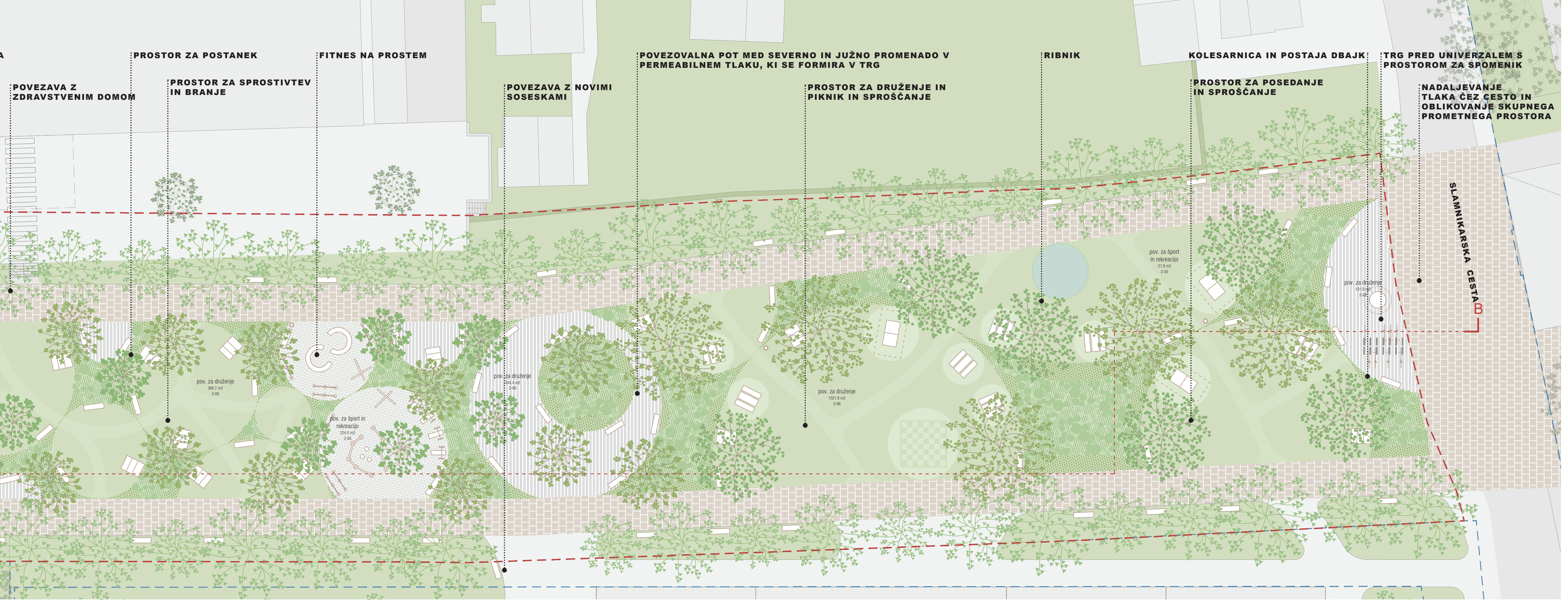
NOVA ZELENA OS POVEZUJE KLJUČNE TOČKE BODOČEGA URBANEGA RAZVOJA TER TAKO POSTANE NOVO SREDIŠČE MESTA

PREČNI PREREZ C-C, M 1:250

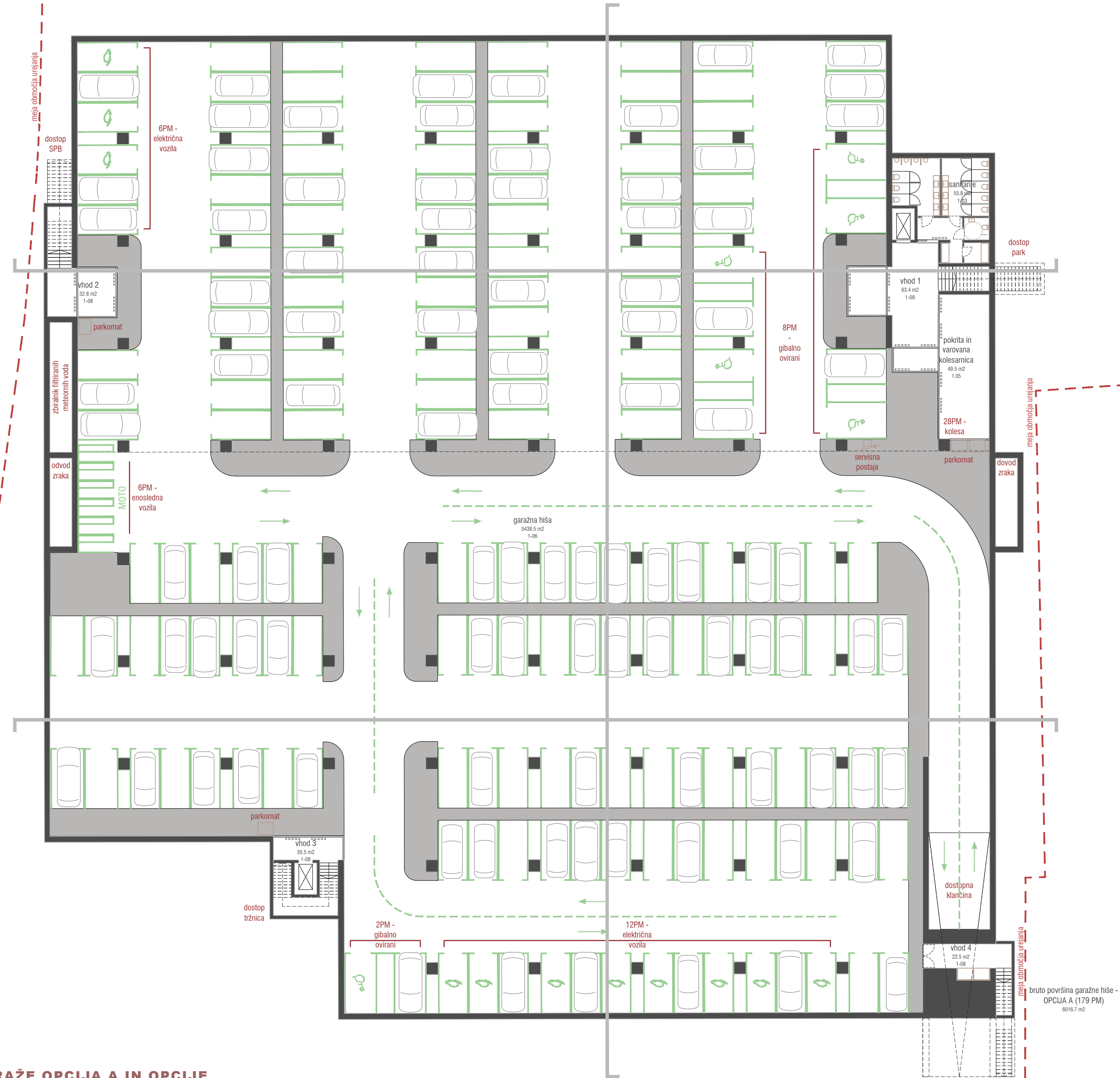


VZDOLŽNI PREREZ B-B, M 1:250

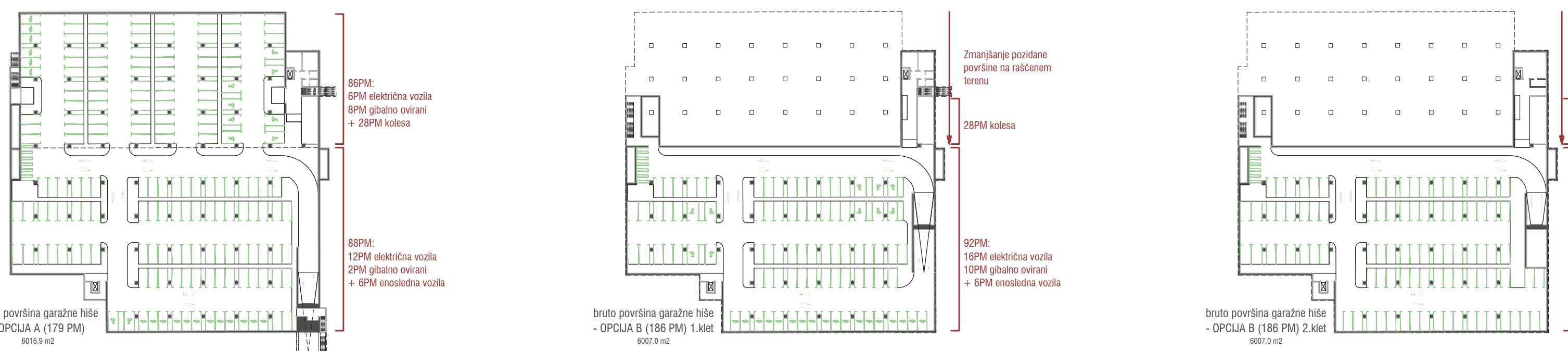




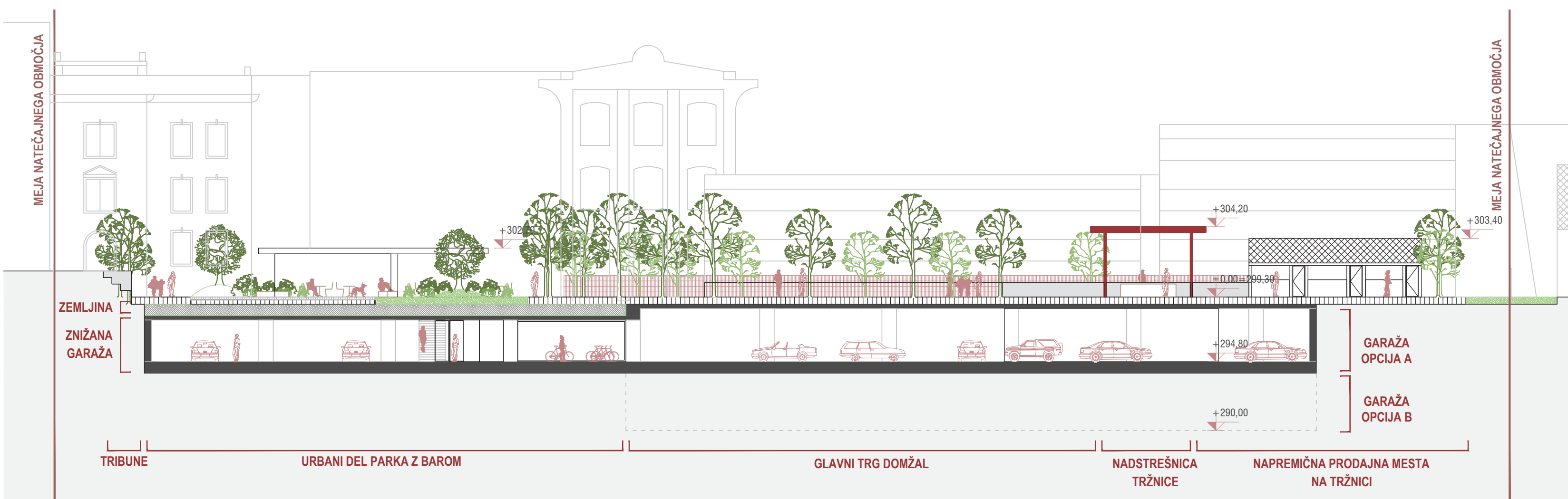
NAČRT GARAŽE, M 1:250



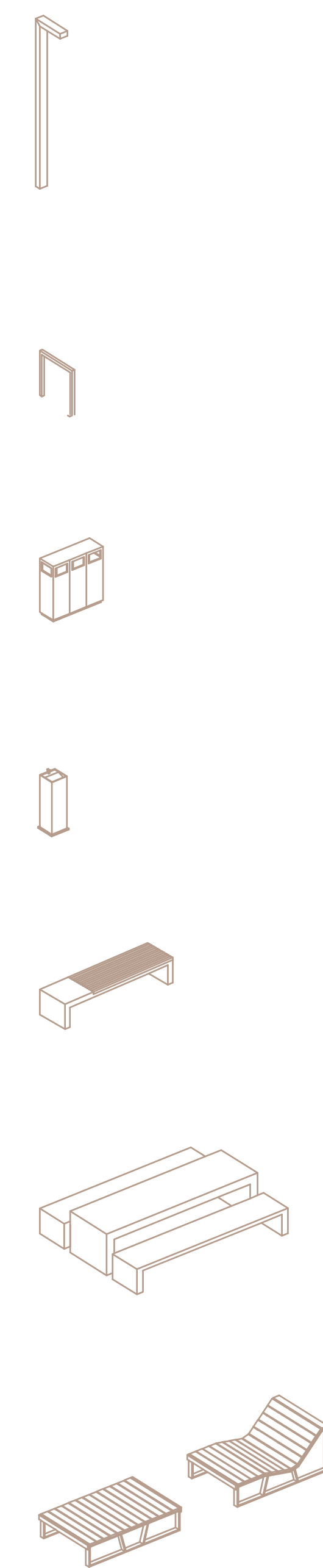
NAČRT GARAŽE OPCIJA A IN OPCIJE



PREČNI PREREZ A-A, M 1:250



SHEMA URBANE OPREME



STOJEČA SVETILKA

OPIS: Zunanja svetilka s svetlobnim tokom 100% usmerjen navzdol. Varčna led svetilnice. Možnost daljinskega nadzora in optični sistem za poljubno usmeritev svetlobnega snopa. Odpornost na vandalizem in vremenske razmere.  
DIMENZIJE: višina 3-5m

STOJALO ZA KOLESA

OPIS: Stojalo za kolo je izdelan iz jekla. Odpornost na vandalizem in vremenske razmere.  
DIMENZIJE: 100 x 70 cm  
BARVA: Prašno barvana, fina struktura temno rjave barve

KOŠ ZA SMETI

OPIS: Trojni koš za smeti je izdelan iz jekla. Odpornost na vandalizem in vremenske razmere.  
DIMENZIJE: 85 x 85 x 24 cm  
BARVA: Prašno barvana, fina struktura temno rjave barve

PITNIK

OPIS: Pitnik za vodo je izdelan iz jekla. Odpornost na vandalizem in vremenske razmere.  
DIMENZIJE: 85 x 22 x 24 cm  
BARVA: Prašno barvana, fina struktura temno rjave barve

KLOP

OPIS: Betonska prefabricirana klop z leseni lamelnim sedalnim delom, ki je oljen in krtačen. Odpornost na vandalizem in vremenske razmere.  
DIMENZIJE: 40 x 40 x 185 cm  
KVALITETA BETONA: C12/15, XC1 D16 S4 V83 (P3/T3/C3)

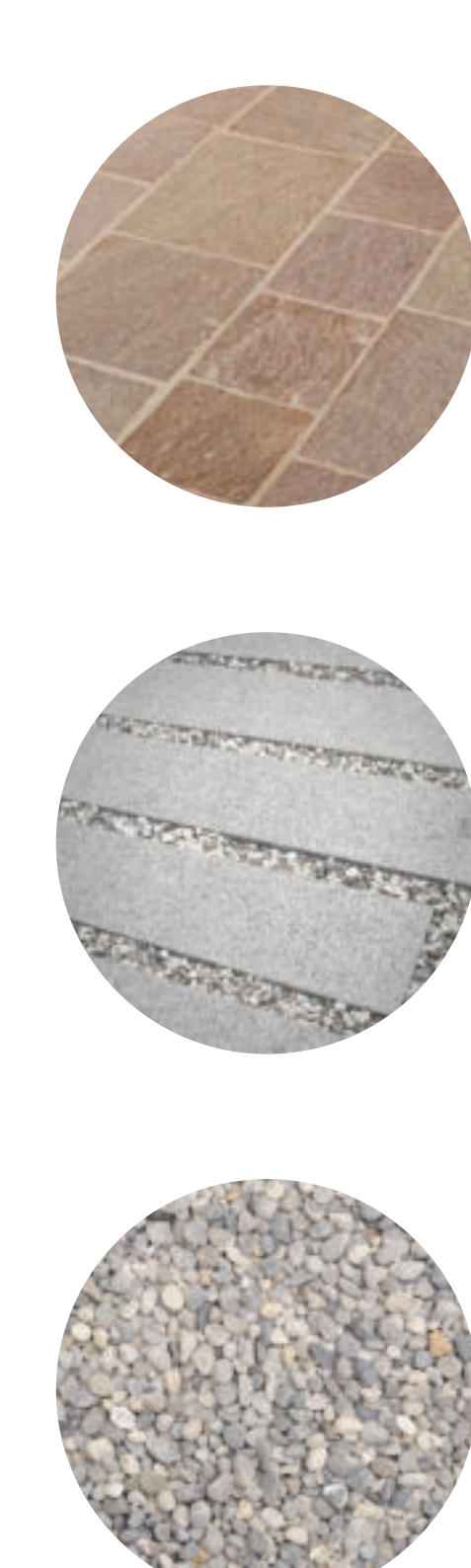
PIKNIK KLOPI

OPIS: Betonska prefabricirana klop in miza. Odpornost na vandalizem in vremenske razmere.  
DIMENZIJE: 40 x 40 x 300 cm  
KVALITETA BETONA: C12/15, XC1 D16 S4 V83 (P3/T3/C3)

LEŽALNIK

OPIS: Modularni ležalniki, ki se lahko sestavljajo iz več različnih elementov imajo lesene ležalne površine ter jekleno konstrukcijo.  
DIMENZIJE: 70 x 140 x 90 cm  
BARVA: Les oljen in krtačen, kovina prašno barva v temno rjavi barvi.

TLAKI



PORFIR

OPIS: Tlakovanje iz porfirja se izvede na trgu, kjer bodo nameščene velkoformatne plošče ter na promenadah, kjer bodo plošče manjšega formata. Tlakovanje se nadaljuje do Ljubljanske in Slamnikarske ceste in čezenj. Pri bivši tovarni Univerzale je tlakovano tudi notranje dvorišče. Plošče porfirja morajo biti rezane ter morajo ohranjati naravno površino. Odvodnjavanje se izvaja s skritimi linjskimi kanaletami.

DIMENZIJE: trg - velkoformatne plošče, debeline 3-4 cm  
promenada - plošče manjših dimenzij, debeline 3-4 cm  
BARVA: reče vijolične do oranžne barve

BETONSKE PLOŠČE V PESKU

OPIS: Betonske prefabricirane plošče, dimenzije po projektu, oz. po izbiri projektanta, terrazzo izgleda, sivo bel agregat 4-16mm, bel cement, protizdrsnost R10, vlit na moker tlak v debelini 4 cm. Tlaki so vodoprepustni in se nahajajo v parku.

DIMENZIJE: podolgovate plošče  
granulacija peska 4-8 mm  
OBDELAVA BETONA: grobo brušenje betona, fino štokanje, odbrus 7-10 mm

PEŠČENE POVRŠINE

OPIS: Savski prodec, svetle barve in fine granulacije. Tlaki so vodoprepustni in se nahajajo v parku na območju otroškega igrišča in fitnesa na prostem.

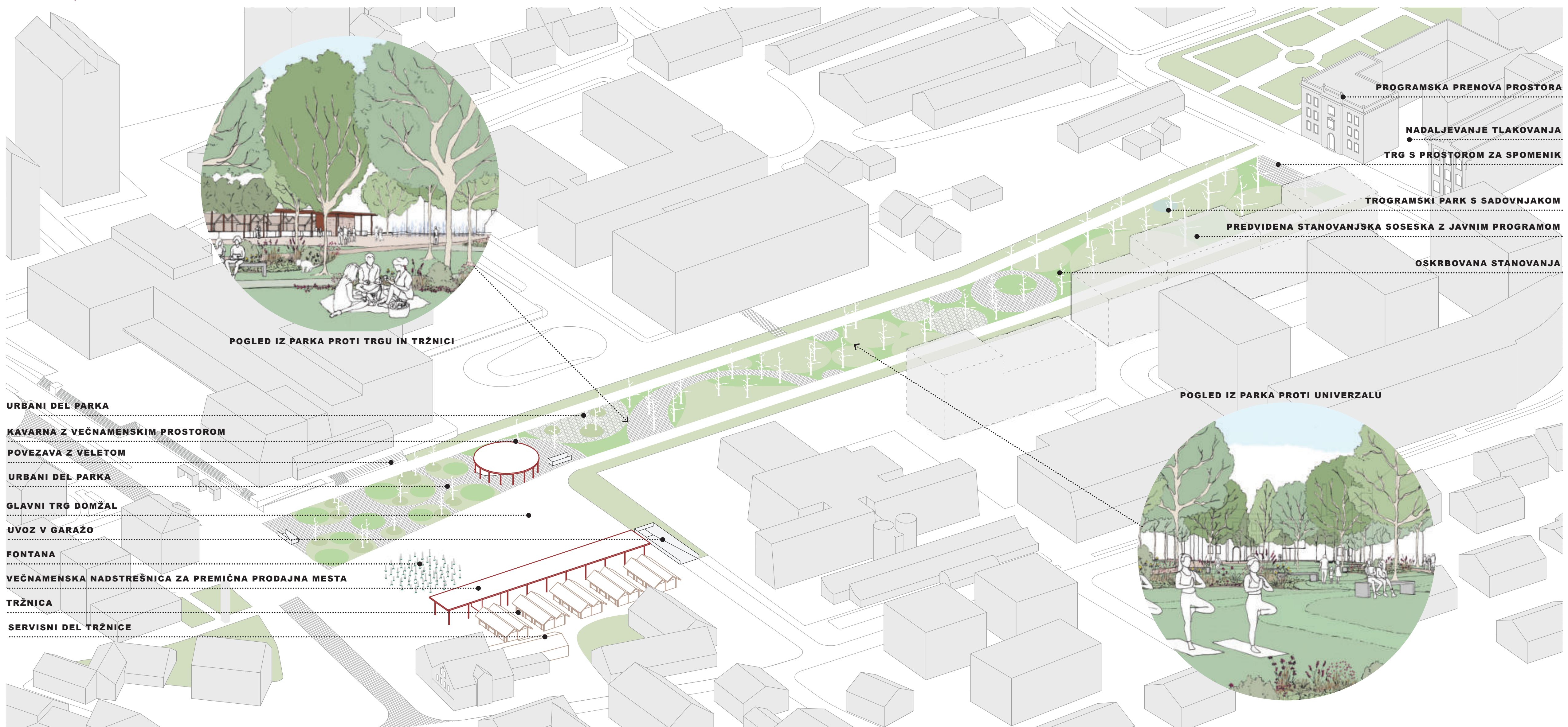
AGREGAT: 16 - 32 mm



- PEŠČEVE PORVŠINE, NAVEZAVA NA ULICO MATIJE GUBCA
- SKUPNI PROMETNI PROSTOR OMEJENA RABA AVTOMOBILA
- POVEZAVA Z VELETOM
- SEVERNA PROMENADA Z DREVOREDOM
- URBANI DEL PARKA S KAVARNO IN VEČNAMENSKIM PROSTOROM
- JUŽNA PROMENADA Z DREVOREDOM
- KONTURA GARAŽE OPCIJA B
- GLAVNI TRG DOMŽAL
- FONTANA
- OZELENITEV MEJE IN DREVOREDOM
- VEČNAMENSKA NADSTREŠNICA
- TRŽNICA
- SERVISNI DEL TRŽNICE
- TLAKOVANE POVRŠINE STAREGA TRGA
- DOSTOP DO PODZEMNE GARAŽE

- DVORANA ZA REKREACIJO
- PODALJŠANJE PARKA IN ZELENJA V PASJI PARK
- OBSTOJEČI PARK
- PROSTOR ZA "COWORKING" IN "TEAMBUILDING"
- OBRTNIŠKI INKUBATOR
- OBSTOJEČE OBRTNIŠKE DEJAVNOSTI
- RESTAVRACIJA
- PARK S SADOVNJAKOM
- PREDAVALNICA / DVORANA
- OBSTOJEČE OBRTNIŠKE DEJAVNOSTI
- PREDVIDENA STANOVANJSKA SOSEKA Z JAVNIM PRITLČJEM
- SKUPNI PROMETNI PROSTOR
- OSKRBOVANA STANOVANJA
- POVEZAVA S KARANTANSKO ULICO

SITUACIJA, M 1:1000



- URBANI DEL PARKA
- KAVARNA Z VEČNAMENSKIM PROSTOROM
- POVEZAVA Z VELETOM
- URBANI DEL PARKA
- GLAVNI TRG DOMŽAL
- UVOZ V GARAŽO
- FONTANA
- VEČNAMENSKA NADSTREŠNICA ZA PREMIČNA PRODAJNA MESTA
- TRŽNICA
- SERVISNI DEL TRŽNICE

- PROGRAMSKA PRENOVA PROSTORA
- NADALJEVANJE TLAKOVANJA
- TRG S PROSTOROM ZA SPOMENIK
- TROGRAMSKI PARK S SADOVNJAKOM
- PREDVIDENA STANOVANJSKA SOSEKA Z JAVNIM PROGRAMOM
- OSKRBOVANA STANOVANJA

AKSONOMETRIČEN PRIKAZ LOKACIJE



PROSTORSKI PRIKAZ LOKACIJE - URBANEGA DELA PARKA S POGLEDOM NA TRG IN TRŽNICO