



- trg
- kratkotrajno parkiranje
- prestavljena transformatorska postaja
- zelene in retencijske površine
- skupnostni atrij
- intervencijska površina
- parkiranje za stanovalce
- ekološki otok
- odmik 5m od parcelne meje
- odmik 4m od parcelne linije
- otroško igrišče
- intimni atrij
- ekološki otok
- otroško igrišče
- ekološki otok
- solidarnostni atrij
- intervencijska površina
- Društvo paraplegikov
- parkiranje za Društvo paraplegikov
- nadstrešnica nad parkirnimi mesti
- zeliščni vrt
- shramba Društva paraplegikov
- obračališče
- ekološki otok
- navsezava na območje predvideno za rekreacijo

Urbanistična struktura mikro sosesstva Rakova Jelša III sledi siceršnji orientaciji objektov v okolici in smeri sever - jug, ki jo narekujejo orientacija bivalnih prostorov (zahod ali vzhod) in longitudinalnost nekdanj kmetijskih zemljišč na katerih se stavbe nahajajo.

Sosesdvo je zasnovano z dvema krajšima in s tremi daljšimi stanovanjskimi nizi z odprtimi hodniki na eni in kontinuiranimi balkoni na drugi strani. Komunikacijska jedra so zreducirana na optimalno število in so umeščena na presečiščih nizov. Tako se tvorijo trije odprti in prehodni zeleni atriji z različnimi značaji, vstopni trg na severni in zeliščni vrt na južni strani. V krajšem nizu na jugu območja so v pritličju organizirani prostori društva paraplegikov.

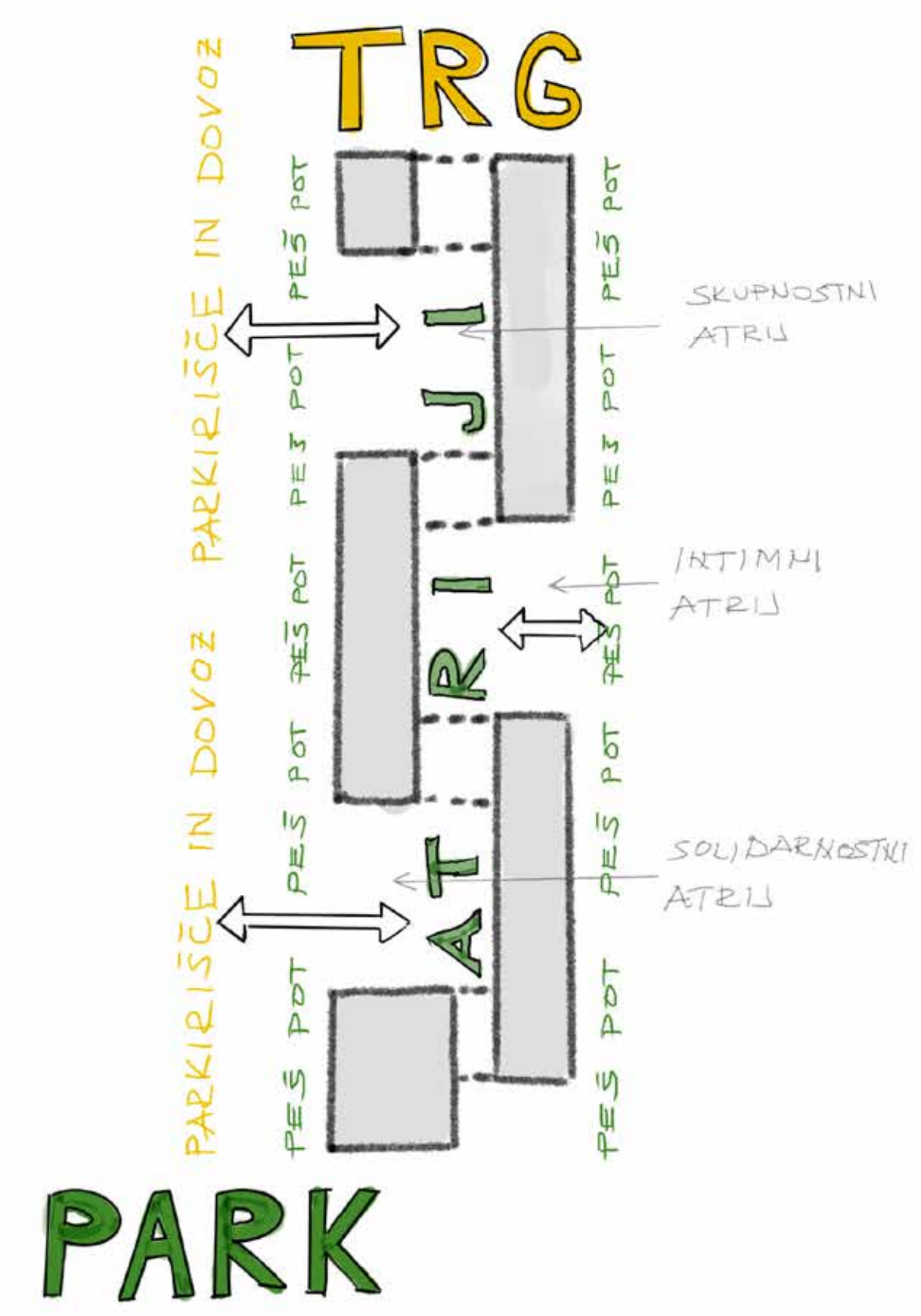
Na zahodnem robu, vsekoli ob zgradbi potezi, je umeščeno podolgovato parkirno območje, bogato prkinjeno z drevesi in zazelentivami ter s presledki za dostop do prostorov atrijev. Na ta način je omogočen enakovredna in udobna dostava ter dostop do vseh stanovanj in društva paraplegikov.

Kljub ozki in dolgi lokaciji smo v bistveni smeri zasnovali štiri različne poti skozi območje:

- hitro (prometno) pot skozi parkirišče,
- dve hitri peš poti,
- sprehajalno pot skozi atrije.

Stanovanja so organizirana z naravnim dvostranskim prežračevanjem bistvenih bivalnih prostorov in z naravnim prežračevanjem servisnih prostorov. Stanovanja niso orientirana ena proti drugemu. Pogled iz vsakega stanovanja je usmerjen proti okolici območja. Vsa stanovanja za gibalno ovirane osebe so umeščena v pritlični etaži.

Kljub visokemu številu stanovanj (59) in ustreznem tipološkem razmerju istih je na severnem robu prvega atrija predviden še večji zunanji prostor skupnosti, ki se nam zdi nujen za povezanost in spopomo stanovalcev.



uređitvena situacija natečajnega (širšega) območja s tlorsom pritličja in z zunanjo uređitvijo, M 1:500

“Sosedstvo: prostor bivanja, druženja rekreacije in prehoda”

Rakova J. + center

modro-zelena infrastruktura

poti

dostopi in pogledi

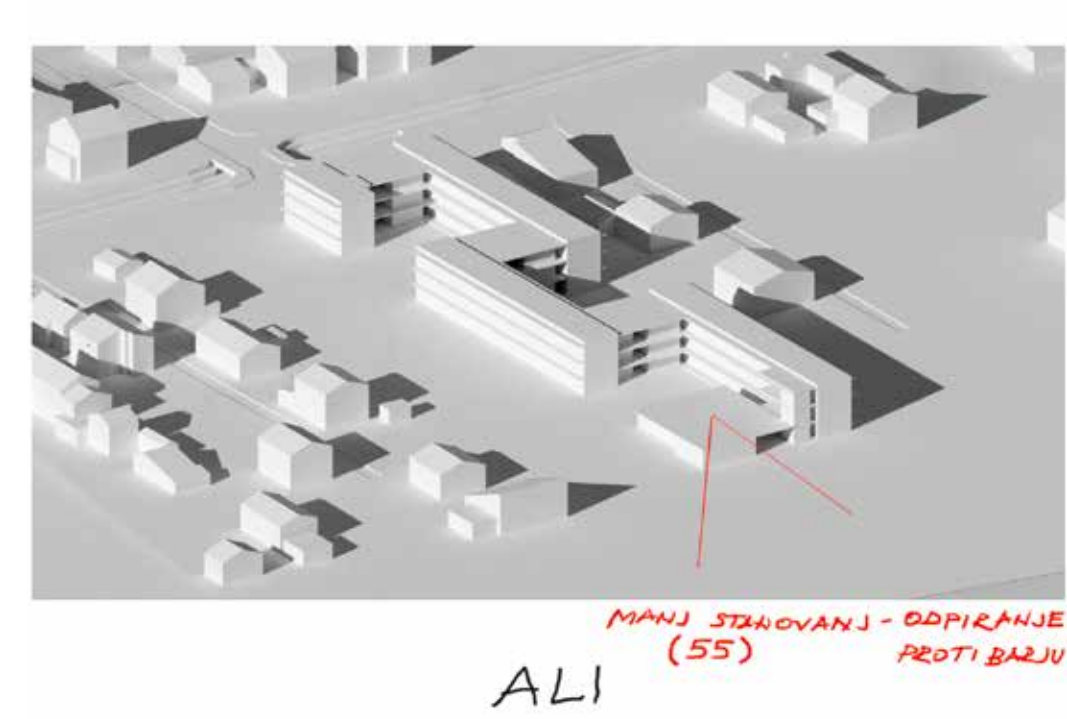
prometna uređitev

umestitev umetniških intervencij

požarna varnost



struktura shema širšega območja “Strukturalni red v urbanem neredu”

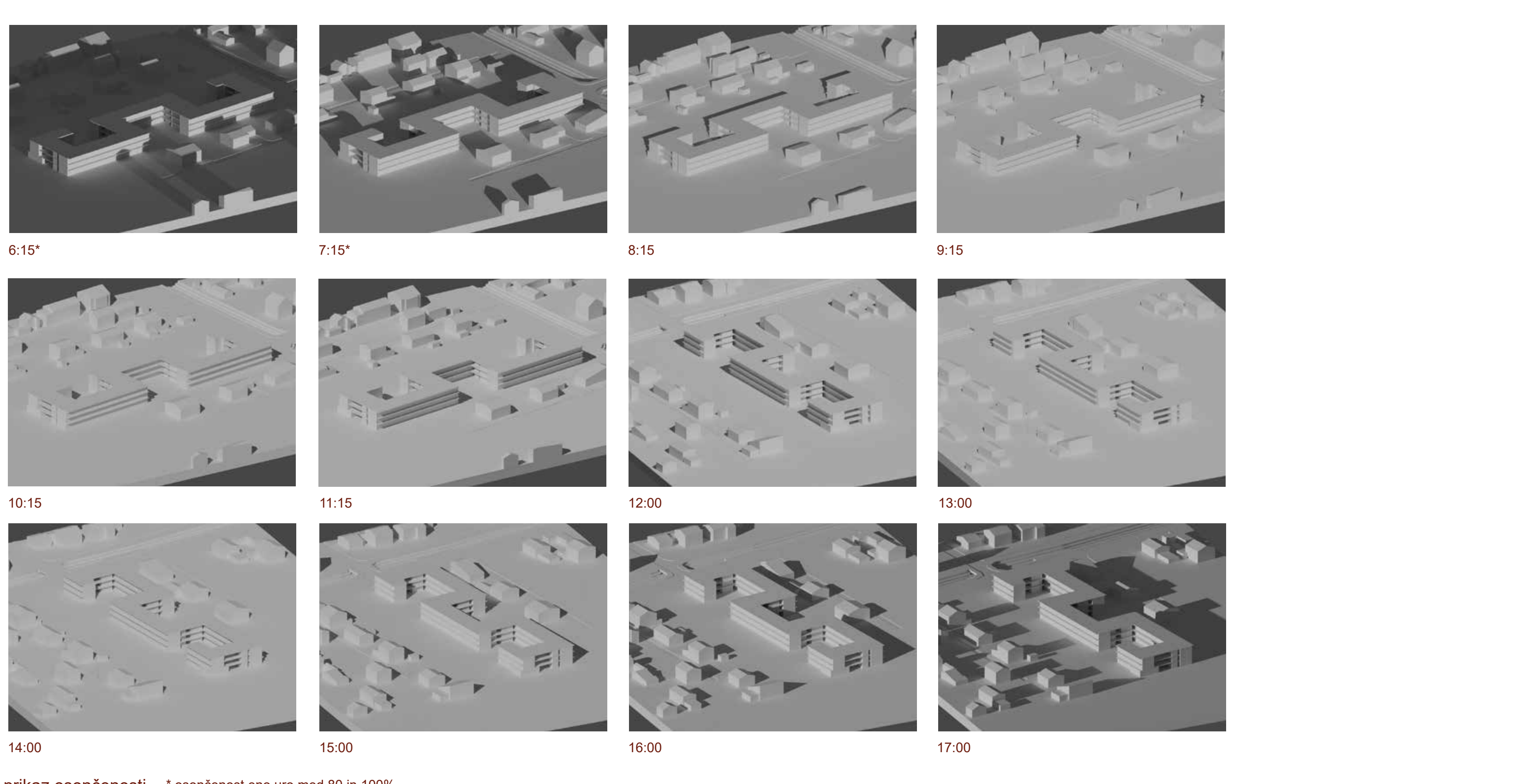
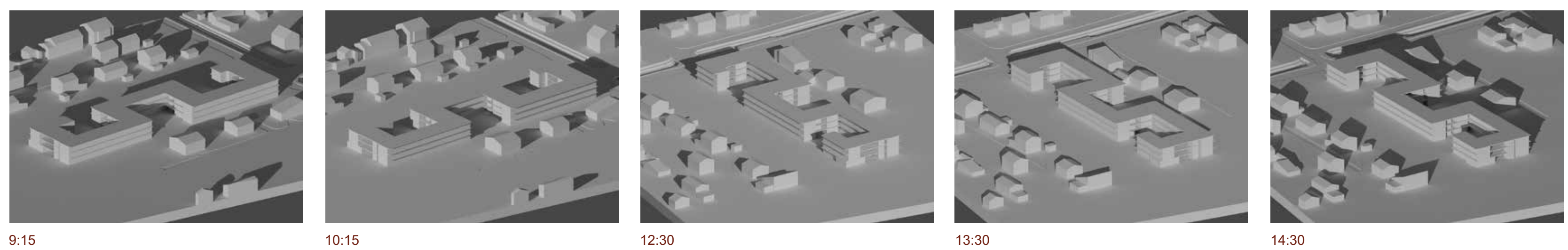


izvedbeni različici

IZVEDBENI RAZLIČICI SLEDE NA STRATEGIJO MESTA

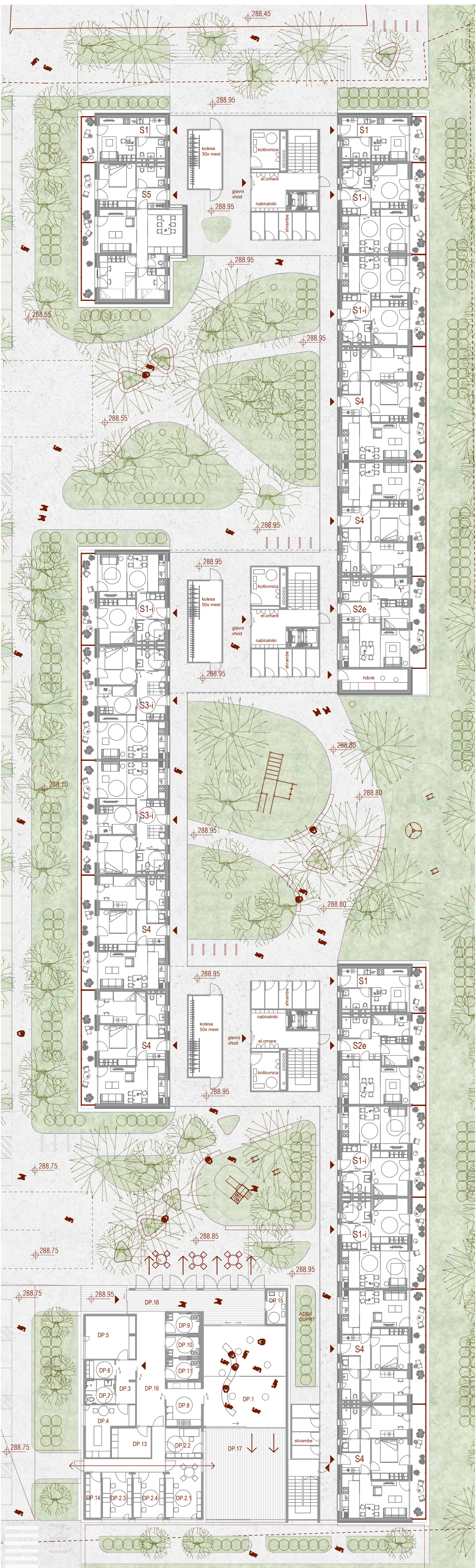
21. 12.

21. 3. / 21. 9.



prikaz osonečnosti \* osonečnost eno uro med 80 in 100%





rtoris priljučja M 1:200



rtoris 1. etaže M 1:200

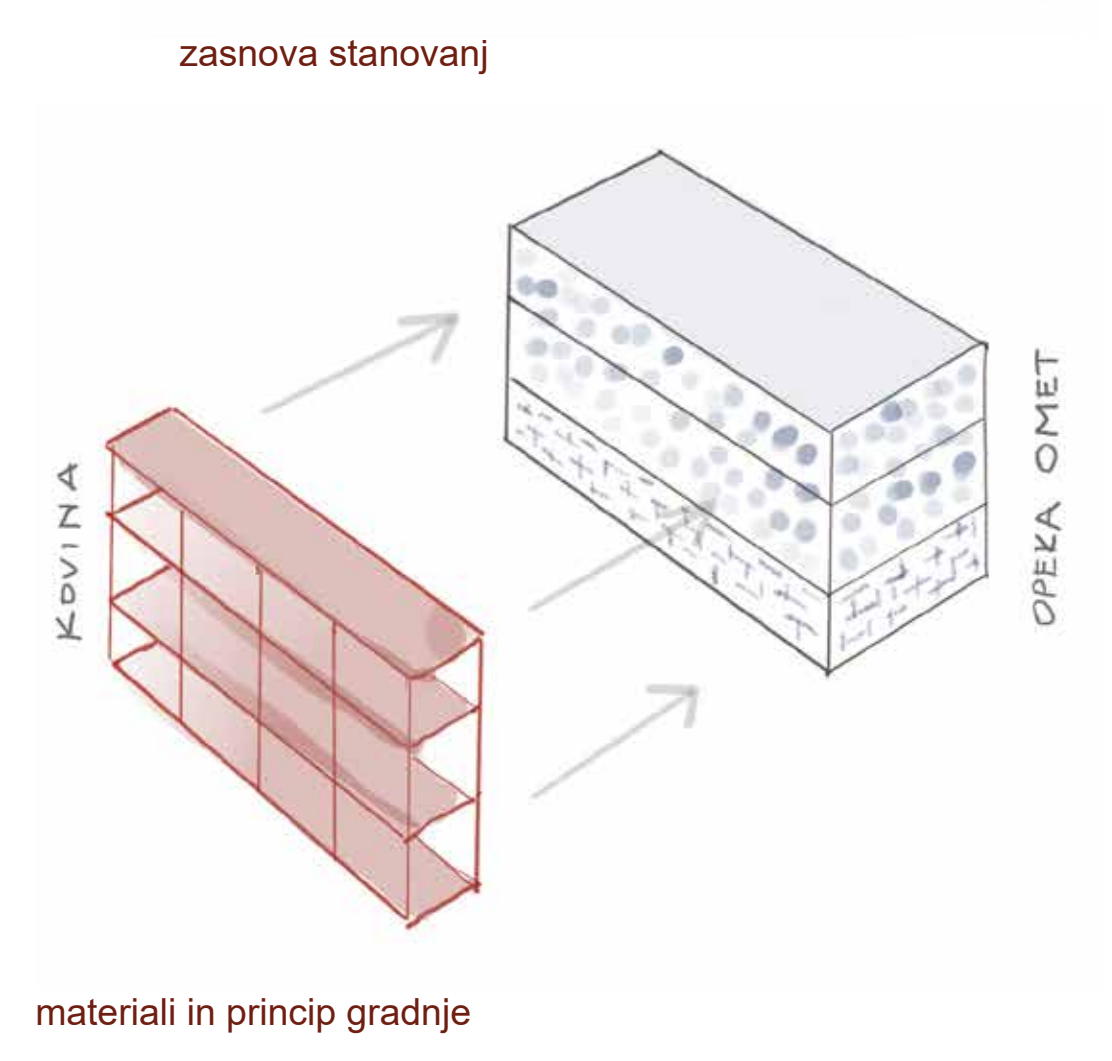
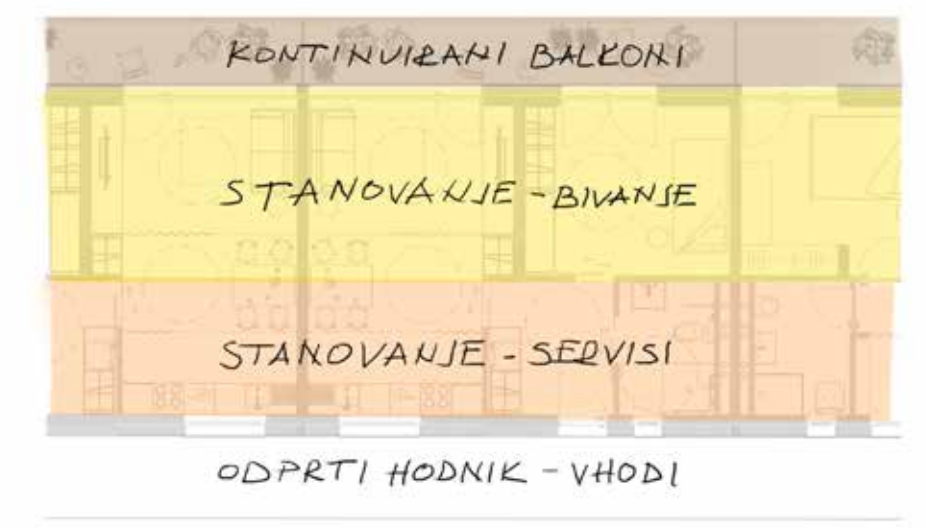
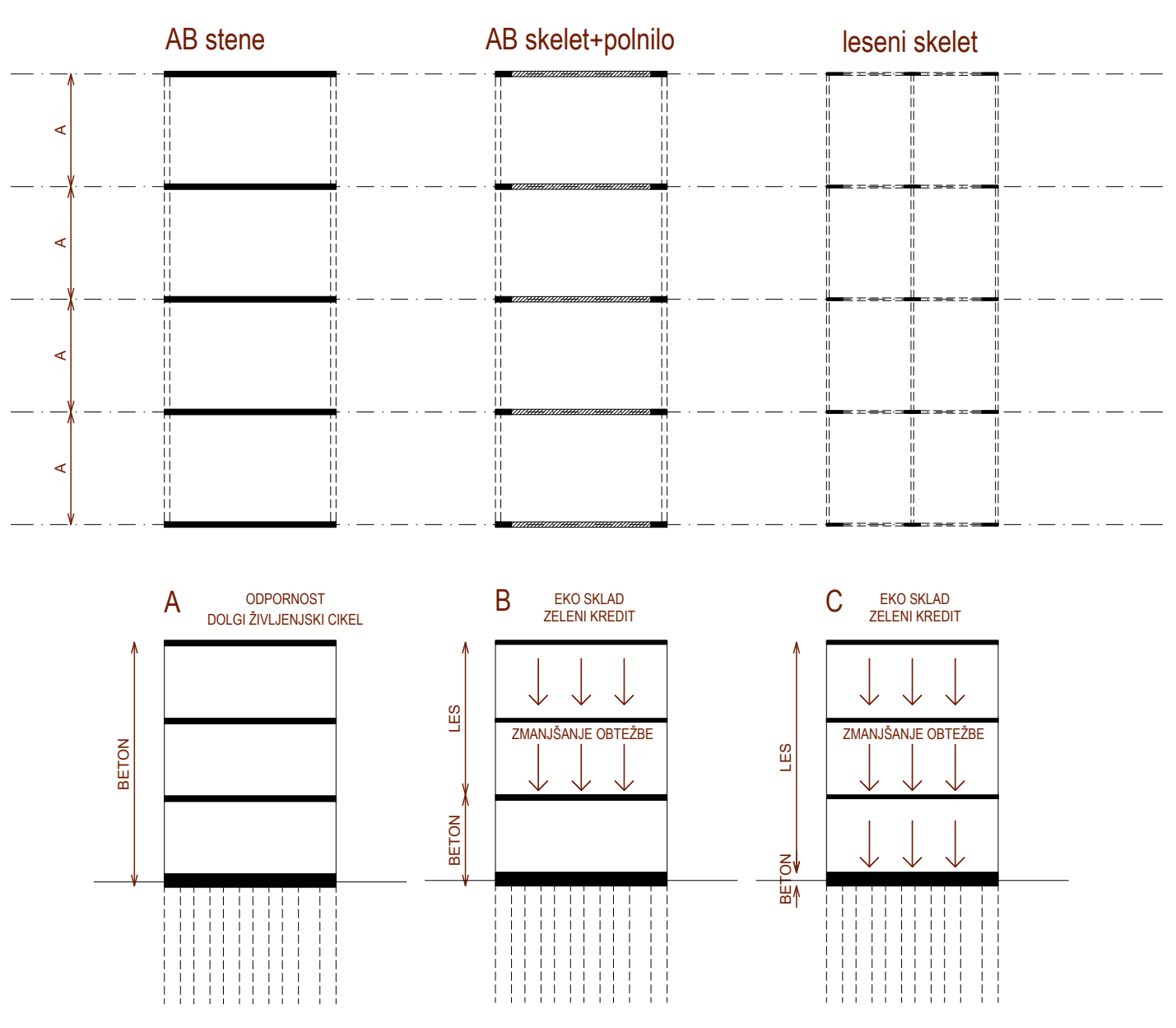
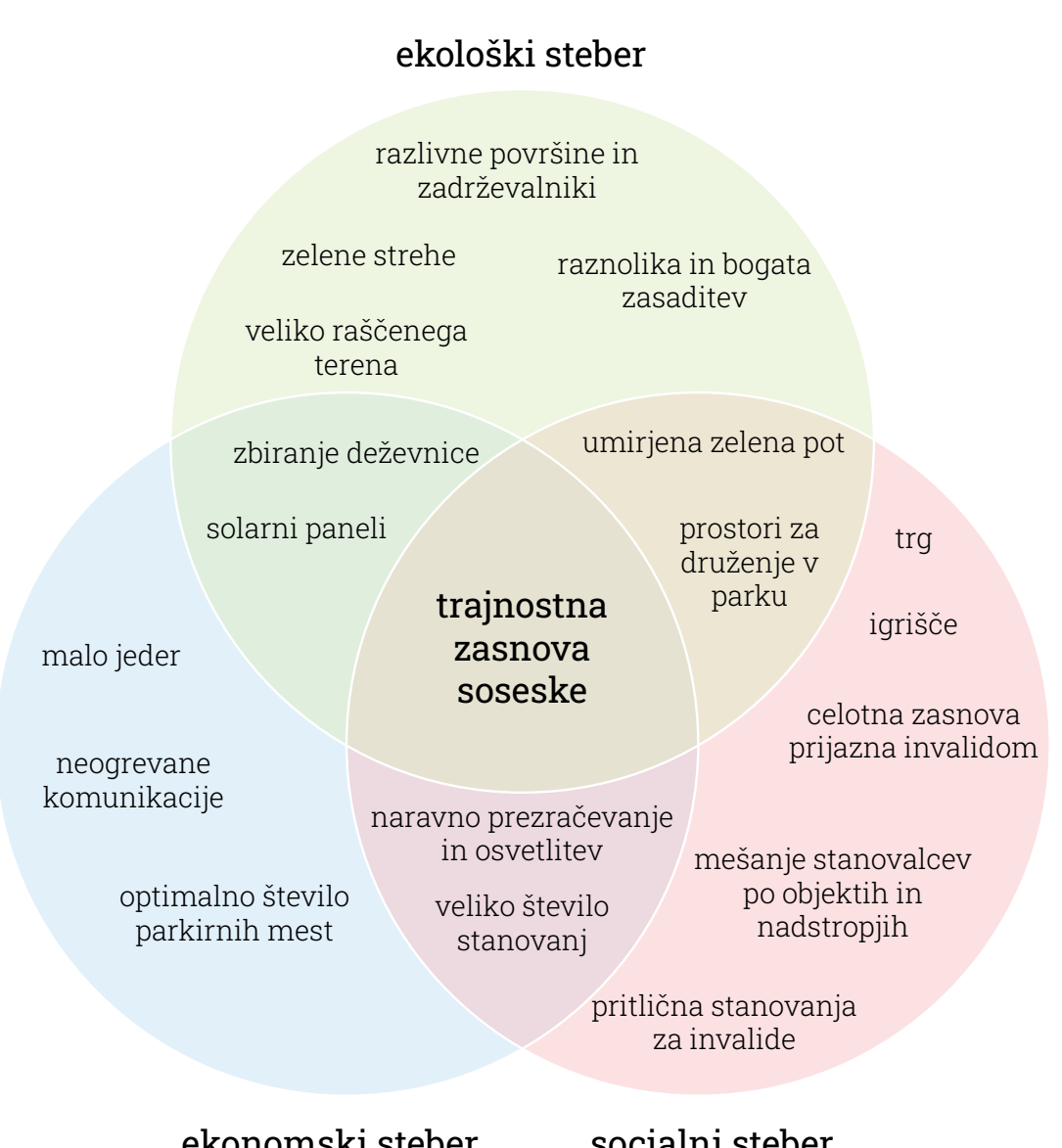
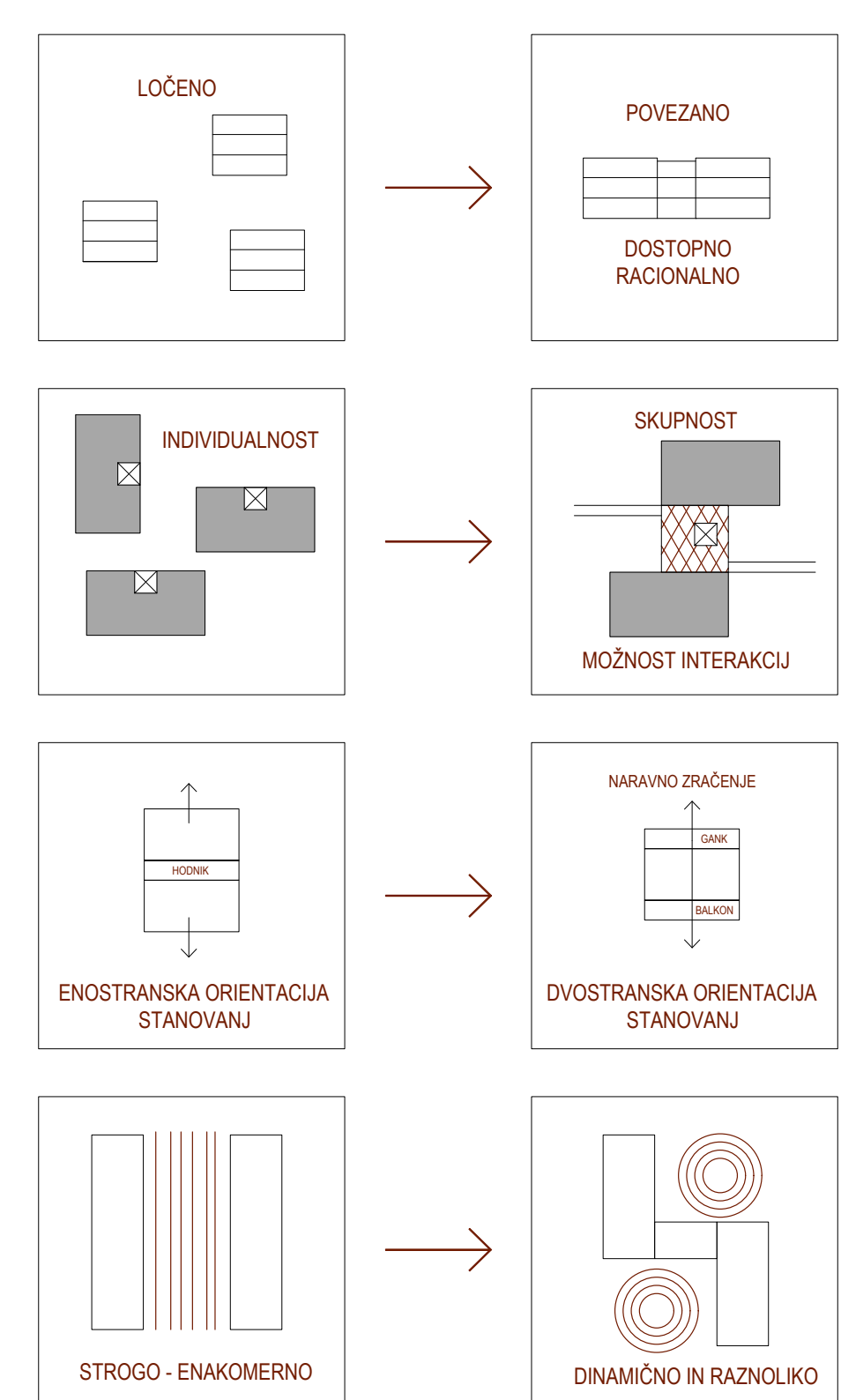


rtoris 2. etaže M 1:200

PRINCIPI TRAJNOSTNE SOSESKE

"Urbane ožine in krajinske razširitve"

HEMA KONSTRUKCIJSKE ZASNOVE

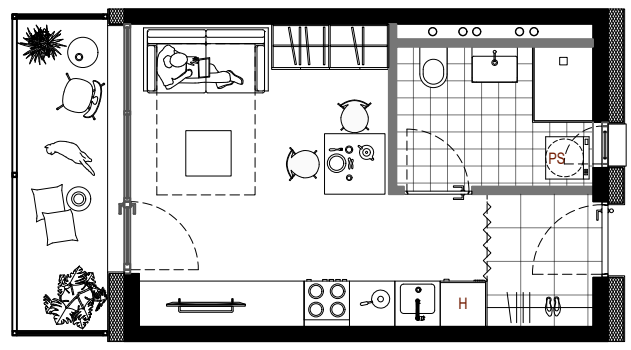


OPCIJE UPORABE KONSTRUKCIJSKEGA SISTEMA PO ETAŽAH

materiali in princip gradnje

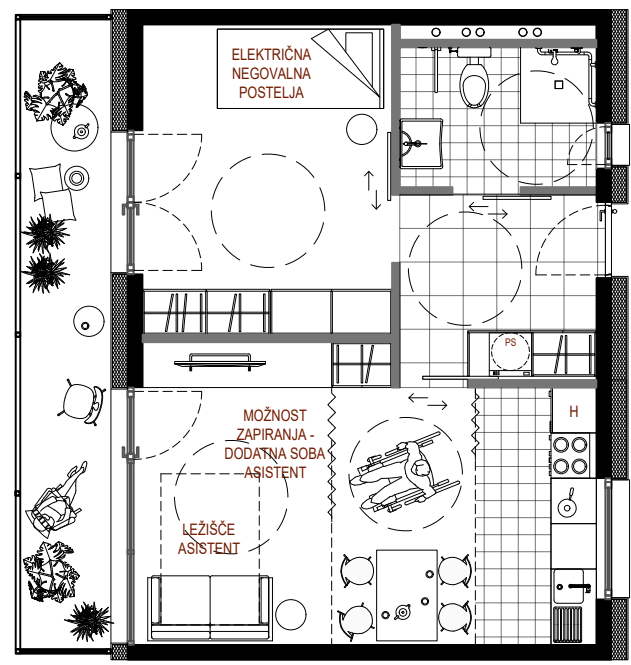


S1 (1 član)



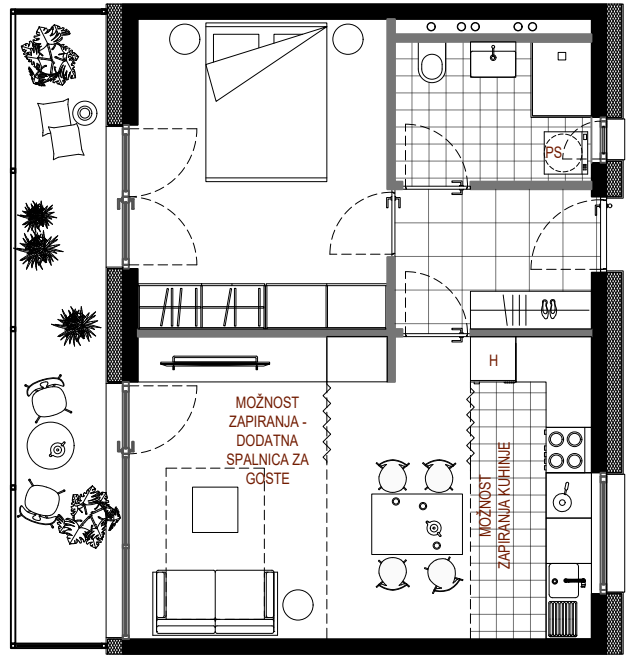
predoba	2,57 m <sup>2</sup>
dnevna soba s kuhinjo	15,87 m <sup>2</sup>
kopalnica	4,81 m <sup>2</sup>
<b>Skupaj uporabna NTP-O</b>	<b>23,25 m<sup>2</sup></b>
balkoniča	5,67 m <sup>2</sup>
stramba	3,00 m <sup>2</sup>

TIP S1-i (1 član)



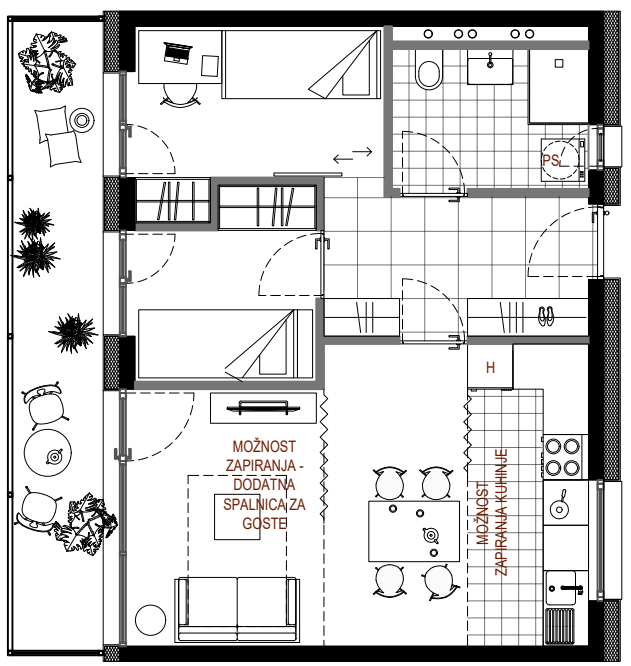
predoba	6,49 m <sup>2</sup>
dnevna soba s kuhinjo	22,79 m <sup>2</sup>
spalnica	13,75 m <sup>2</sup>
kopalnica	4,81 m <sup>2</sup>
<b>Skupaj uporabna NTP-O</b>	<b>47,84 m<sup>2</sup></b>
balkoniča	11,16 m <sup>2</sup>
stramba	3,00 m <sup>2</sup>

TIP S2 (2 člana)



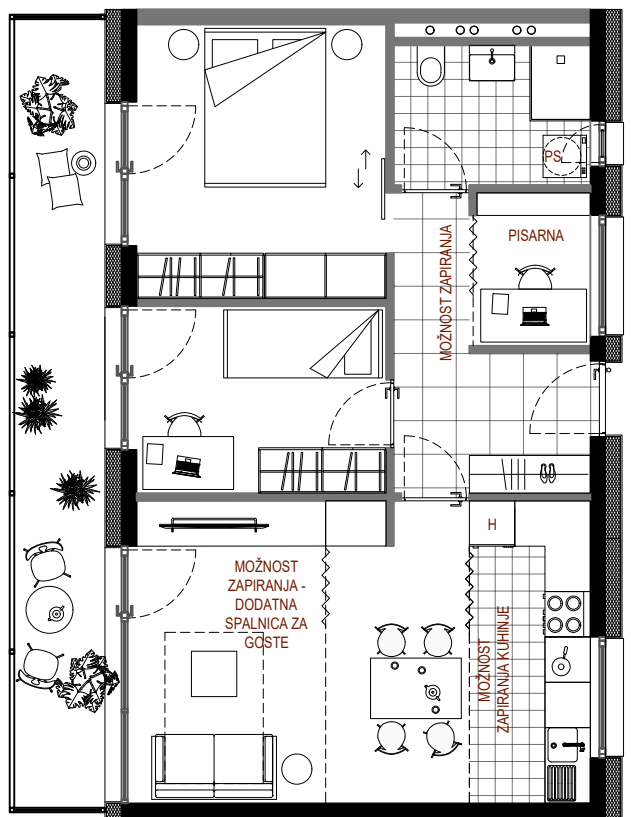
predoba	4,93 m <sup>2</sup>
dnevna soba s kuhinjo	24,35 m <sup>2</sup>
spalnica	13,75 m <sup>2</sup>
kopalnica	4,81 m <sup>2</sup>
<b>Skupaj uporabna NTP-O</b>	<b>47,85 m<sup>2</sup></b>
balkoniča	11,14 m <sup>2</sup>
stramba	3,00 m <sup>2</sup>

TIP S2e (2 člana)



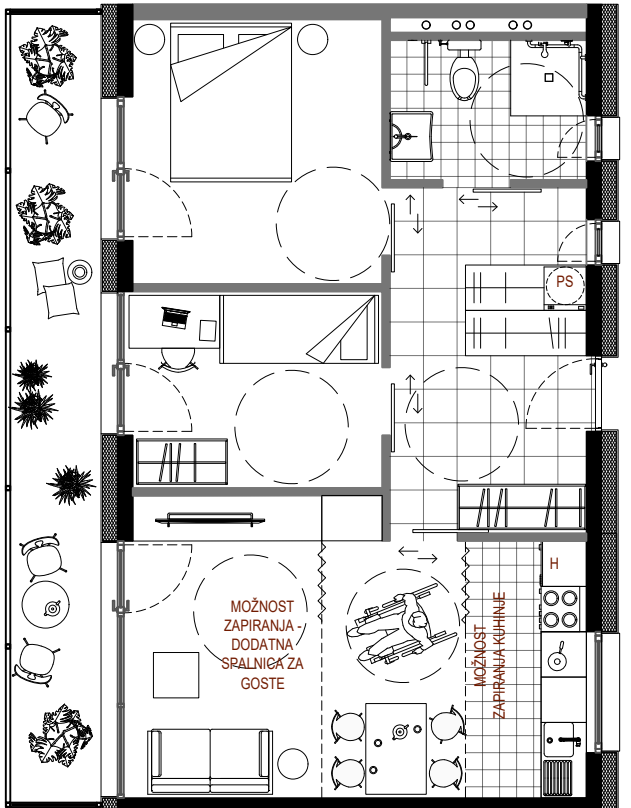
predoba	6,79 m <sup>2</sup>
dnevna soba s kuhinjo	22,95 m <sup>2</sup>
kabinet 1	7,37 m <sup>2</sup>
kopalnica	4,81 m <sup>2</sup>
<b>Skupaj uporabna NTP-O</b>	<b>47,63 m<sup>2</sup></b>
balkoniča	11,35 m <sup>2</sup>
stramba	3,00 m <sup>2</sup>

TIP S3 (3 člani)



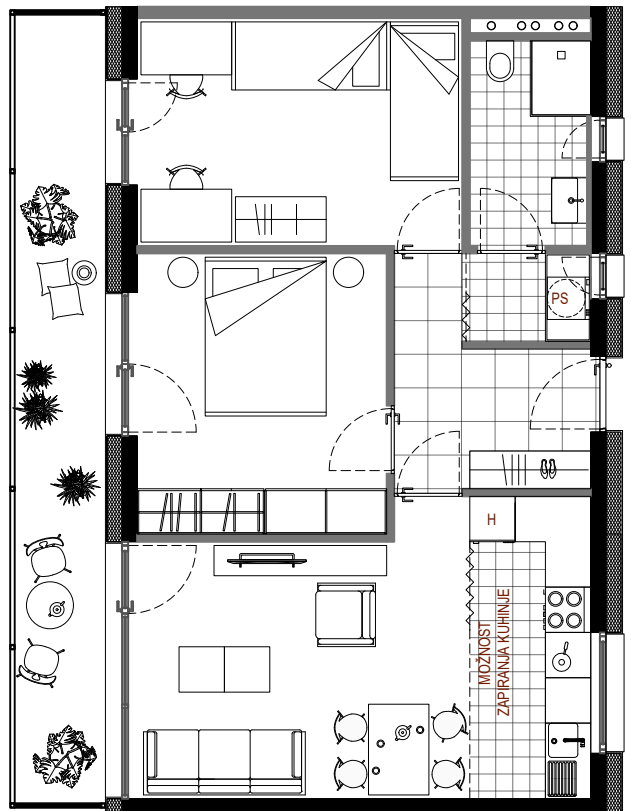
predoba	7,05 m <sup>2</sup>
dnevna soba s kuhinjo	24,35 m <sup>2</sup>
spalnica	12,19 m <sup>2</sup>
soba	8,40 m <sup>2</sup>
kopalnica	4,81 m <sup>2</sup>
pisarni/utill/dnevni wc	3,21 m <sup>2</sup>
<b>Skupaj uporabna NTP-O</b>	<b>60,01 m<sup>2</sup></b>
balkoniča	14,07 m <sup>2</sup>
stramba	3,00 m <sup>2</sup>

TIP S3-i (3 člani)



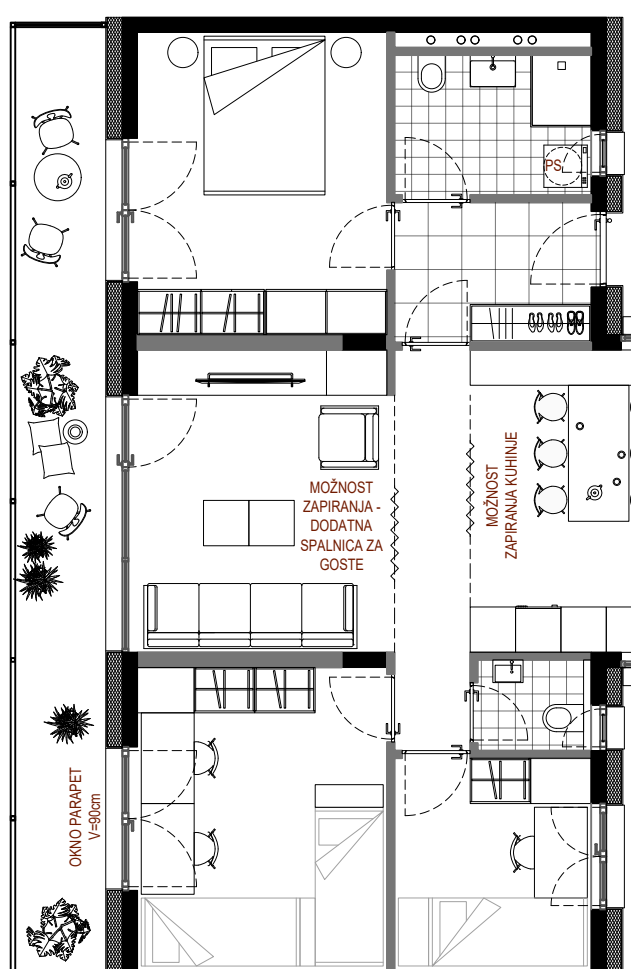
predoba+predoba	11,89 m <sup>2</sup>
dnevna soba s kuhinjo	22,80 m <sup>2</sup>
spalnica	11,75 m <sup>2</sup>
soba	8,80 m <sup>2</sup>
kopalnica	4,81 m <sup>2</sup>
<b>Skupaj uporabna NTP-O</b>	<b>60,01 m<sup>2</sup></b>
balkoniča	14,07 m <sup>2</sup>
stramba	3,00 m <sup>2</sup>

TIP S4 (4 člani)



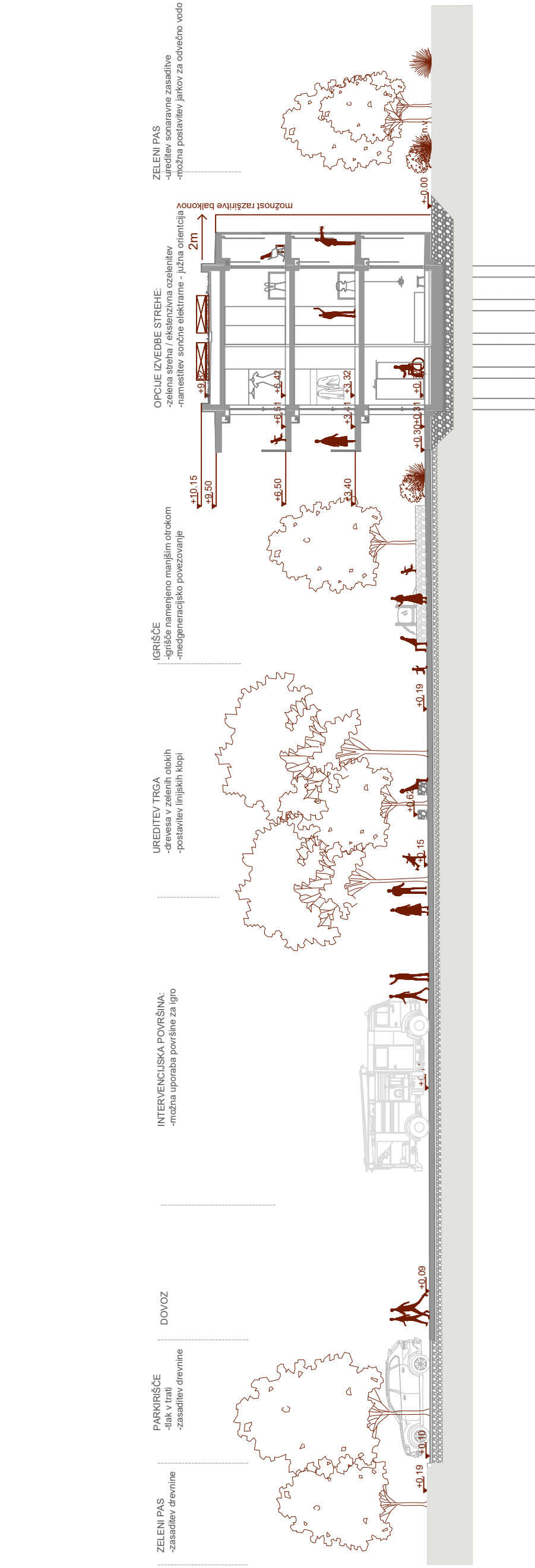
predoba	5,94 m <sup>2</sup>
dnevna soba s kuhinjo	22,37 m <sup>2</sup>
spalnica	12,48 m <sup>2</sup>
soba	3,12 m <sup>2</sup>
kopalnica+utill	6,12 m <sup>2</sup>
<b>Skupaj uporabna NTP-O</b>	<b>60,03 m<sup>2</sup></b>
balkoniča	13,96 m <sup>2</sup>
stramba	3,00 m <sup>2</sup>

TIP S5 (5 članov)

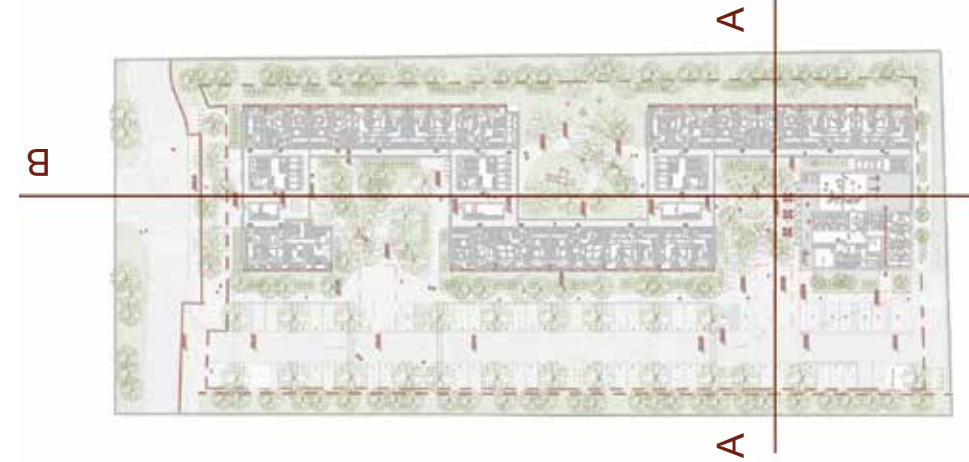


predoba	4,93 m <sup>2</sup>
dnevna soba s kuhinjo	30,74 m <sup>2</sup>
spalnica	13,43 m <sup>2</sup>
soba	13,20 m <sup>2</sup>
kabinet	7,28 m <sup>2</sup>
hodnik	1,30 m <sup>2</sup>
spalnica	1,85 m <sup>2</sup>
kopalnica	4,81 m <sup>2</sup>
<b>Skupaj uporabna NTP-O</b>	<b>77,50 m<sup>2</sup></b>
balkoniča	16,55 m <sup>2</sup>
stramba	3,00 m <sup>2</sup>

“Racionalni tlorisi z razkošno bivalno izkušnjo”

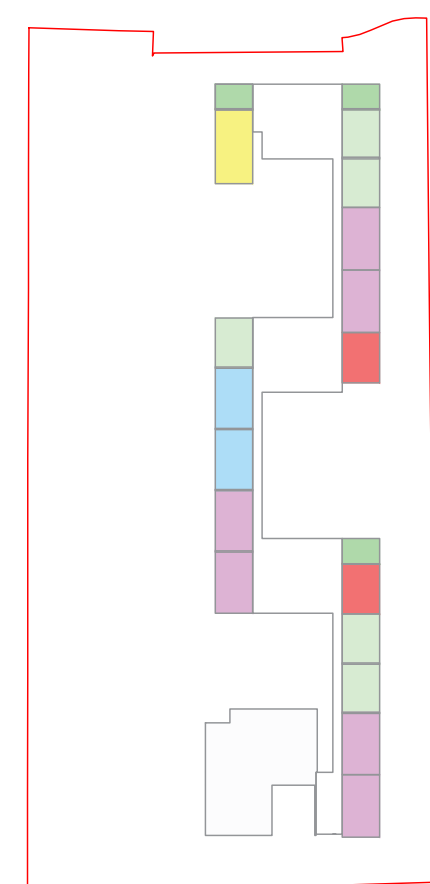


prezrez AA M200

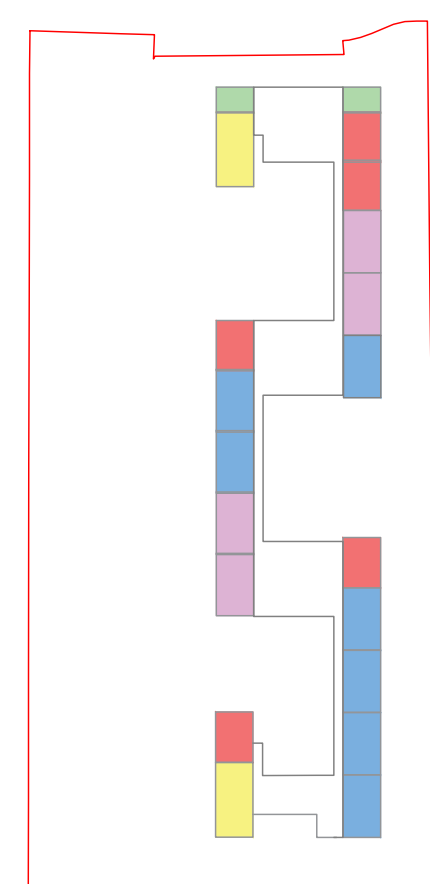


“Modularna zasnova stavbe = fleksibilna organizacija stanovanj”

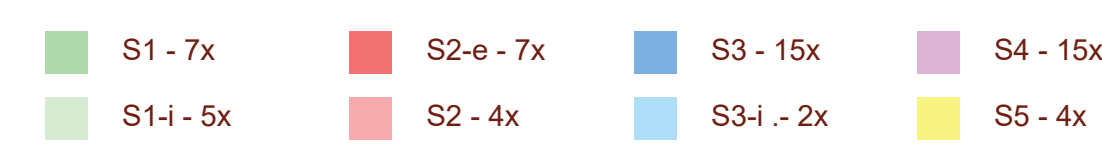
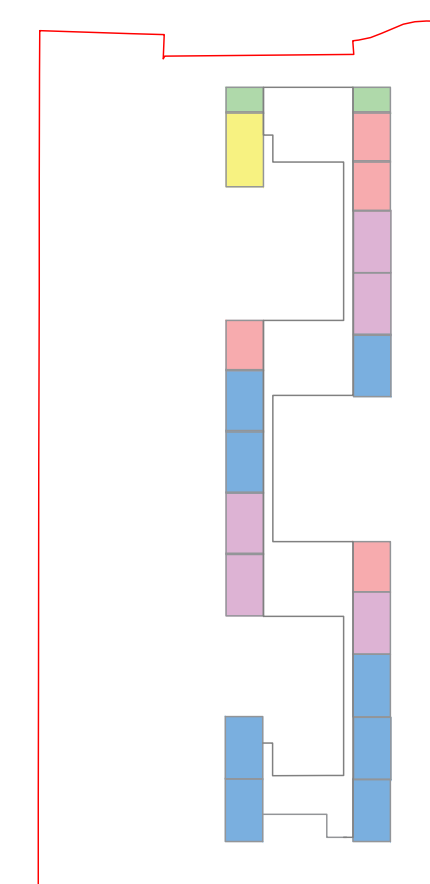
pritičje E1



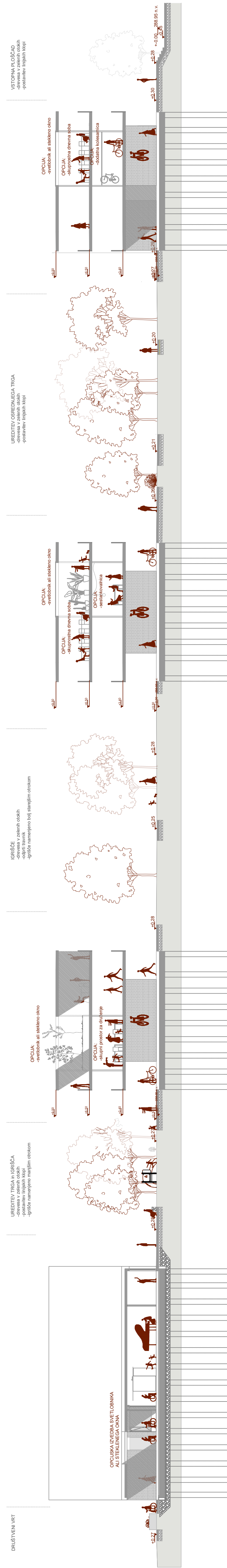
prva etaža E2



druga etaža E3



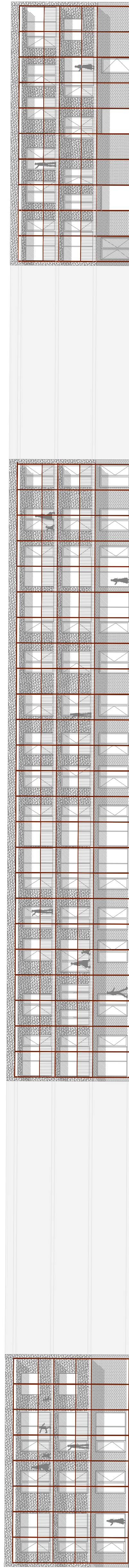
shema razporeditve stanovanj po tipih



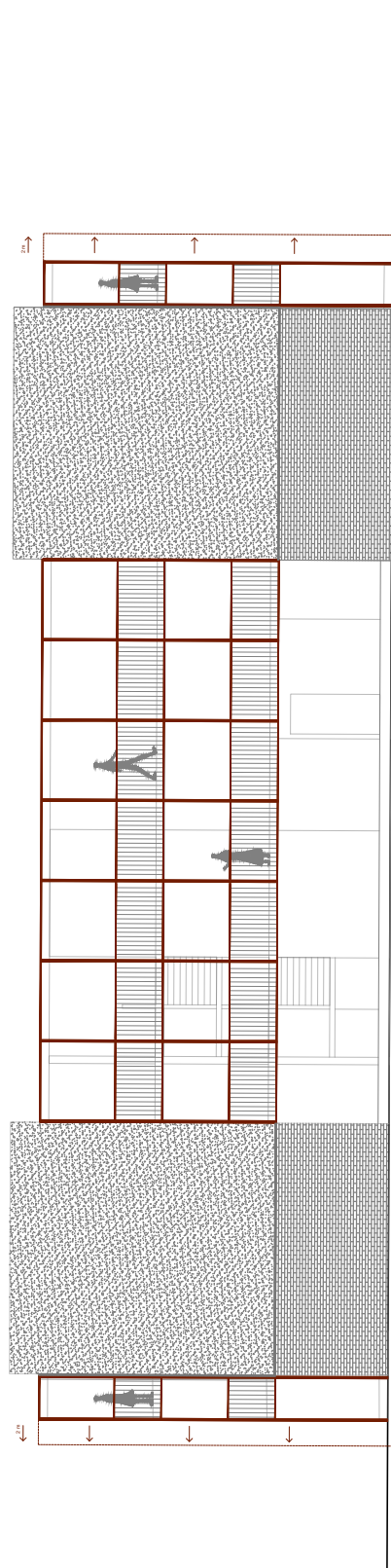
prezrez BB M200

možnost širitve balkonov

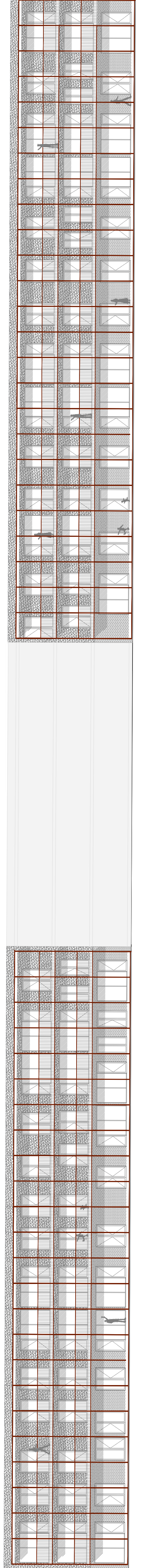
možnost širitve balkonov



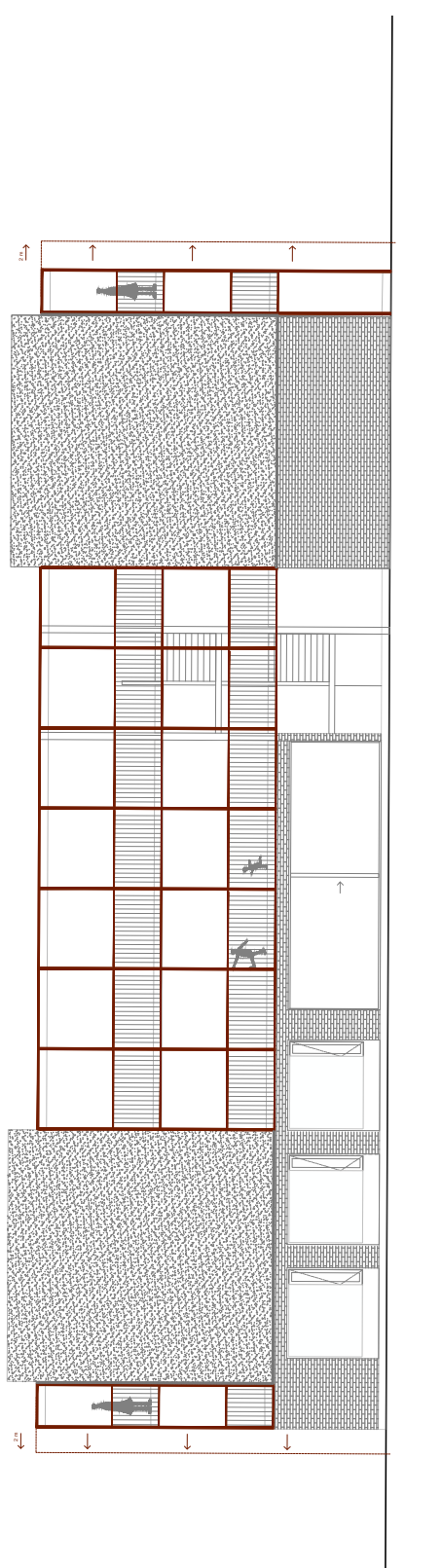
fasada zahod M200



fasada sever M200



fasada vzhod M200



fasada jug M200