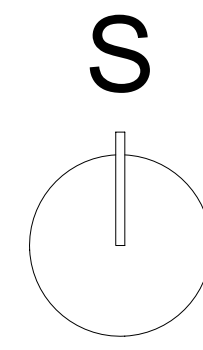


UREDITVENA SITUACIJA - M 1:500



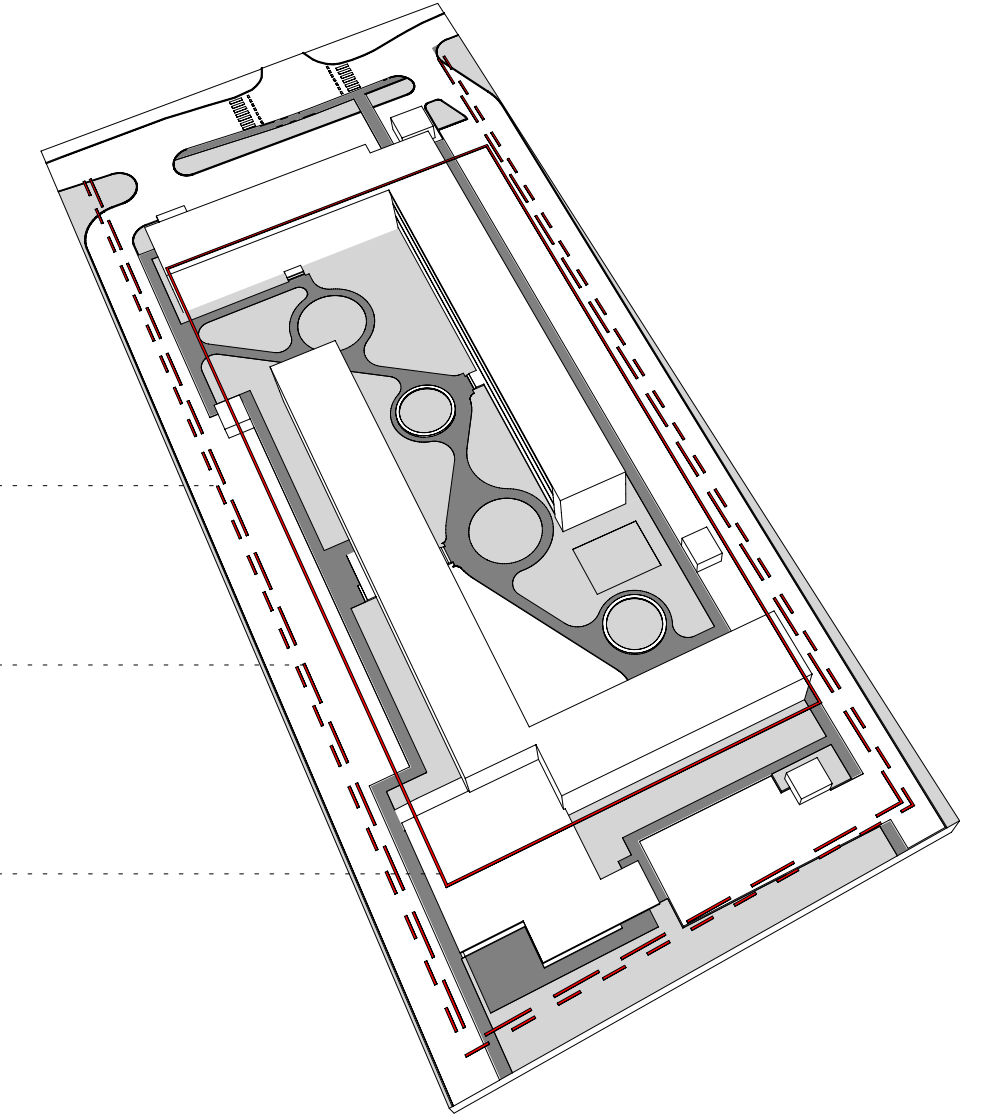
vsi objekti in vsa parkirišča so od sosednjih parcel oddaljeni več kot 5 metrov

odmik 4m

odmik 5m

osnovna gr. meja

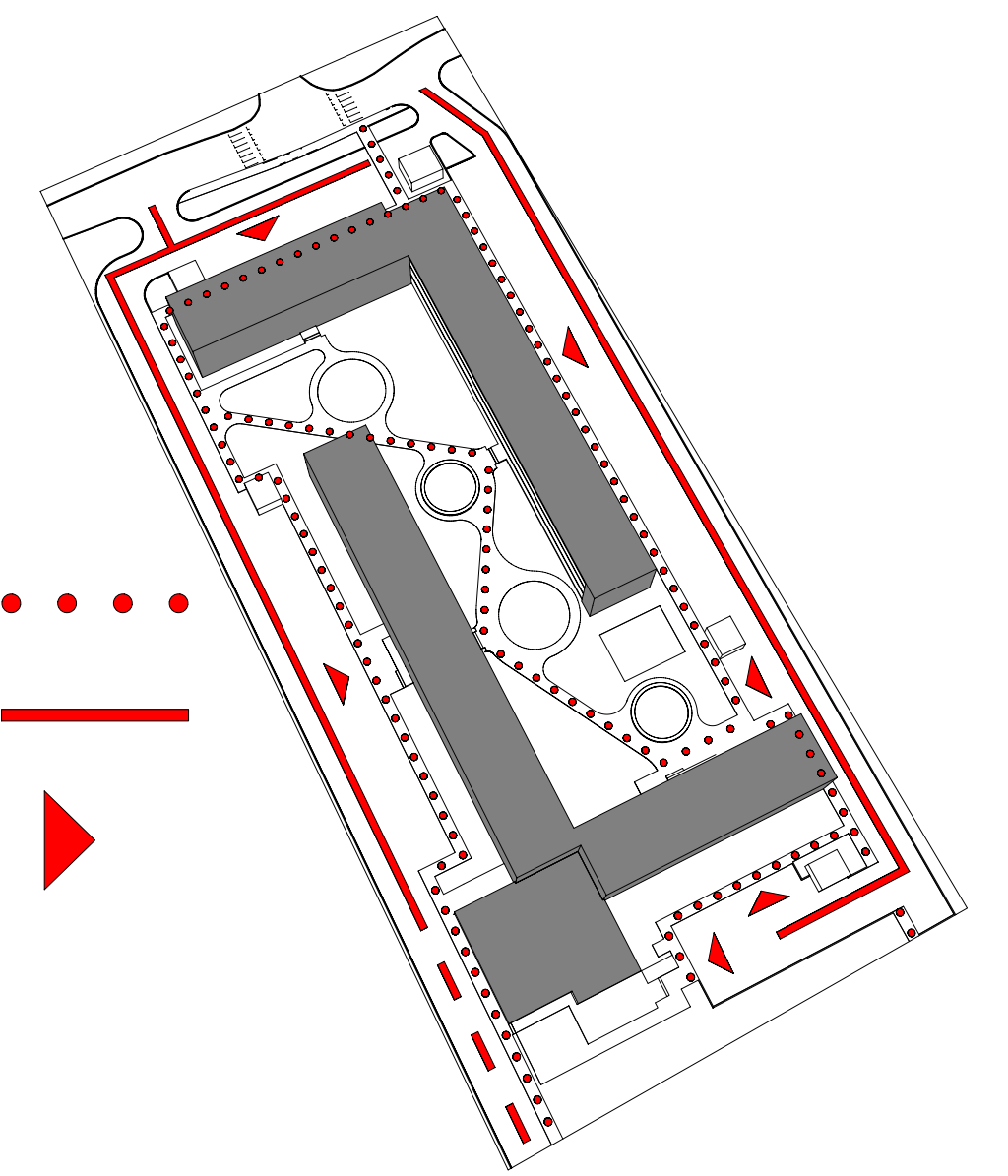
PRIKAZ GRADBENE LINIJE IN ODMIKOV



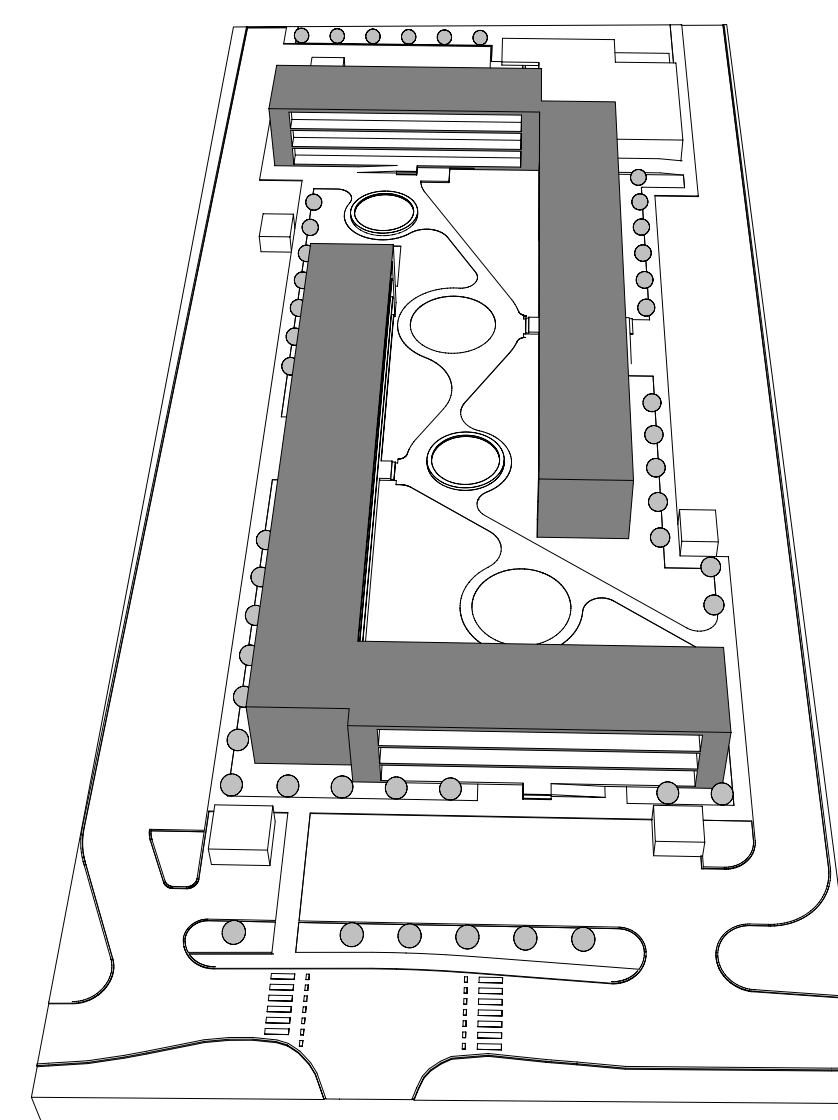
PRIKAZ PROMETNIH POVEZAV

na območju je predviden režim skupnega prometnega prostora

- pešci ●●●●●
- motorni promet in kolesarji ———
- gasilci / intervencija ▲

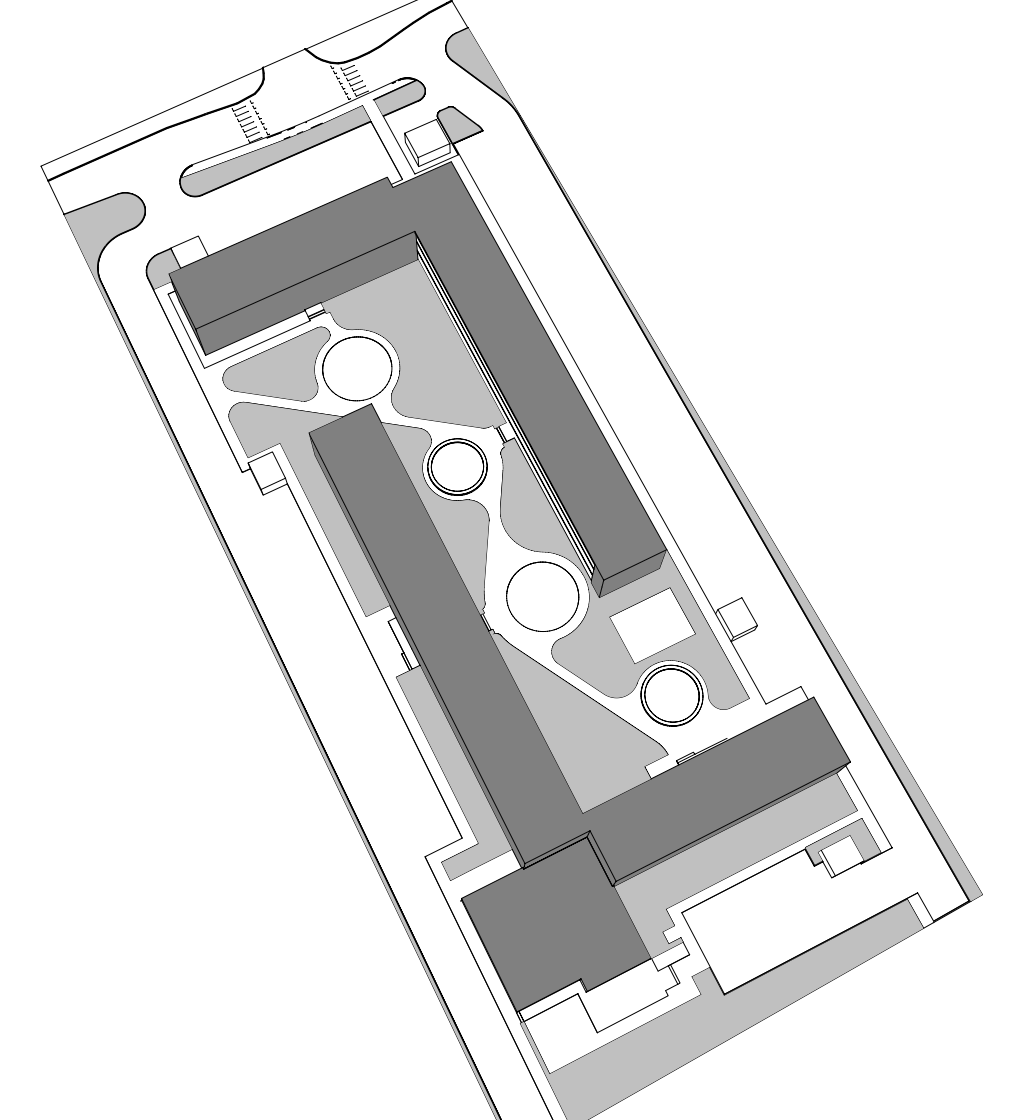


PRIKAZ DREVESNE BARIERE



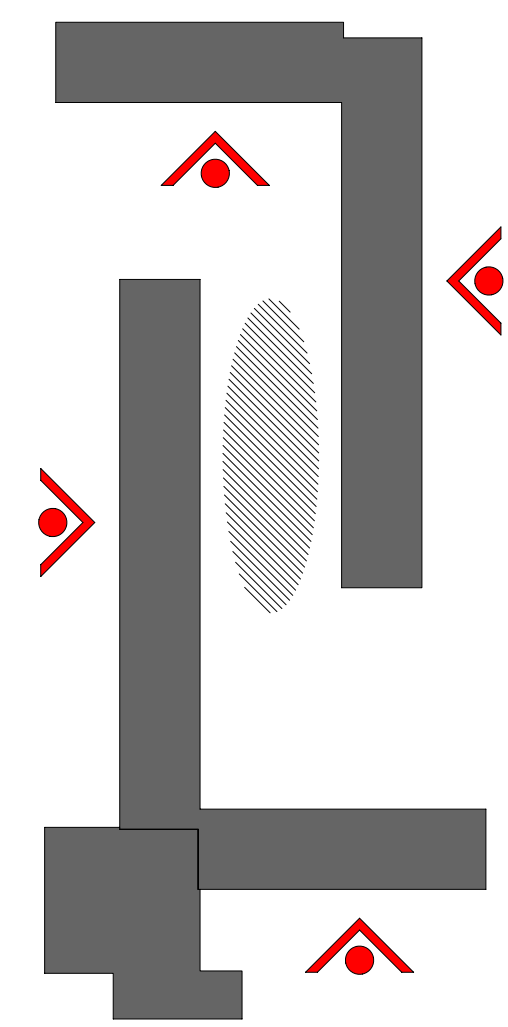
stavbni kubusi so od prometnih površin ločeni z drevesno bariero Beli gaber (Carpinus betulus)

PRIKAZ ZELENEGA JEDRA

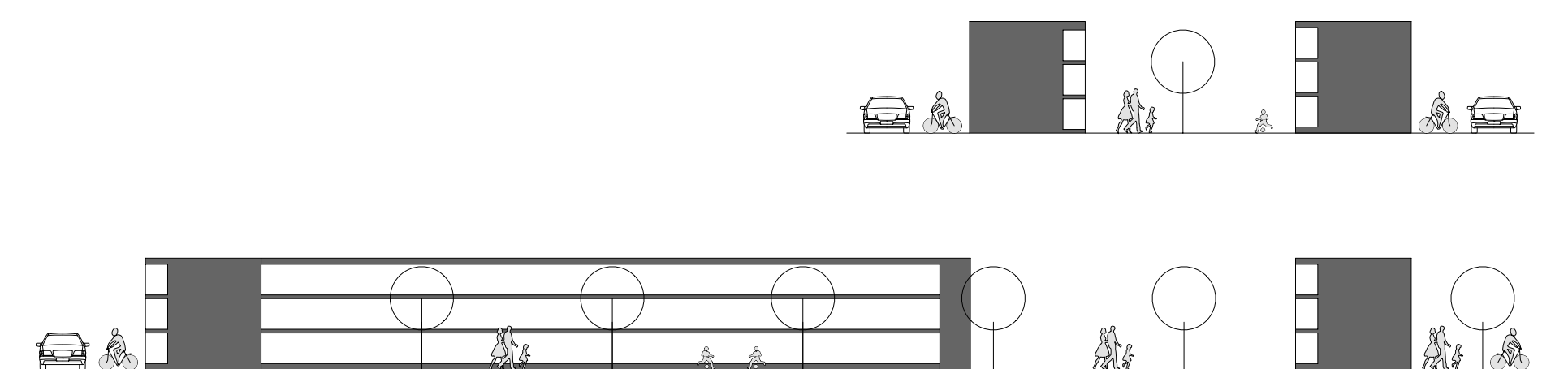


travne površine so ozelenjene in zasajene z avtohtonimi grmovnicami kot so Črni trn (Prunus spinosa) in Rdeči dren (Cornus sanguinea)

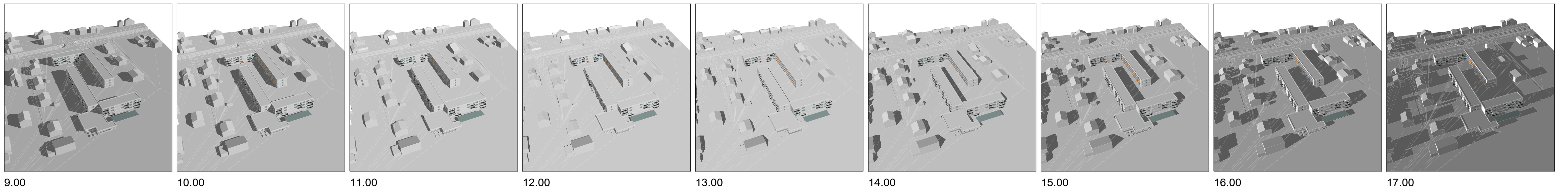
ZASEBNOST - ORIENTACIJA



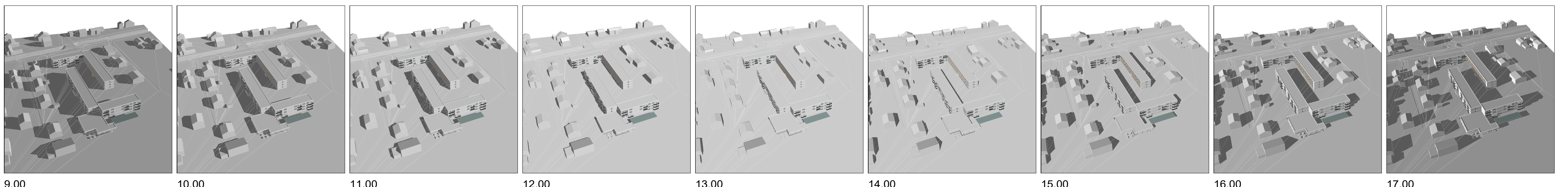
RAZMEJITEV OBMOČIJ



OSONČENJE: 21.03.



OSONČENJE: 21.09.



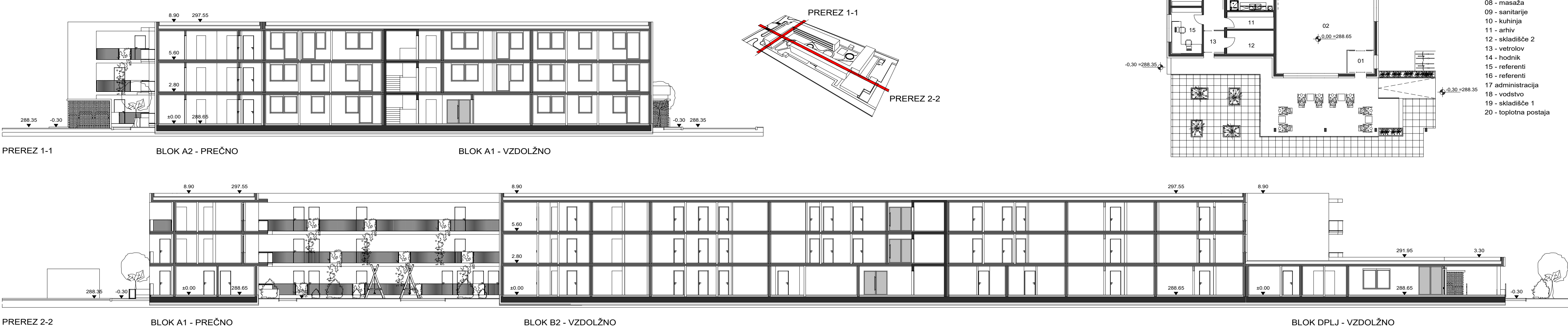
OSONČENJE: 21.12.



TLORISI VSEH ETAŽ - M 1 : 200



TIPIČNI PREREZI - M 1 : 200

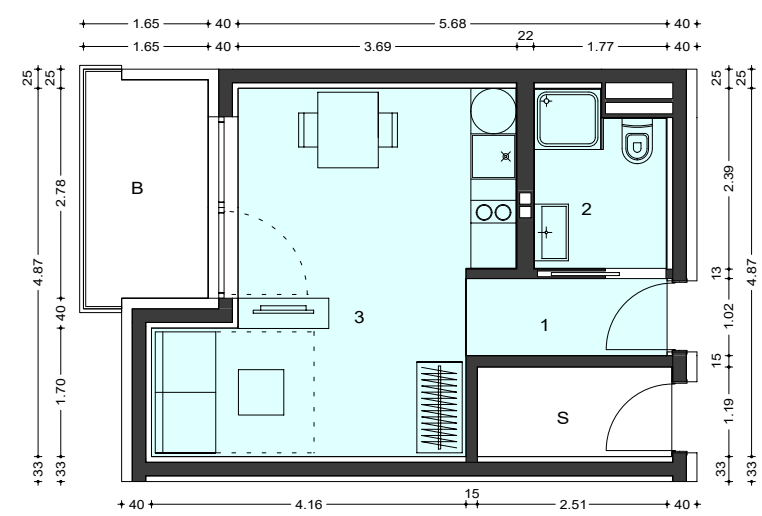


- 01 - vetrolov
- 02 - dnevno bivalni prostor
- 03 - hodnik
- 04 - garderoba
- 05 - sanitarje
- 06 - čistila
- 07 - fizioterapija
- 08 - masaža
- 09 - sanitarje
- 10 - kuhinja
- 11 - arhiv
- 12 - skladišče 2
- 13 - vetrolov
- 14 - hodnik
- 15 - referenti
- 16 - referenti
- 17 - administracija
- 18 - vodstvo
- 19 - skladišče 1
- 20 - toplotna postaja

ZNAČILNE FASADE - M 1 : 200

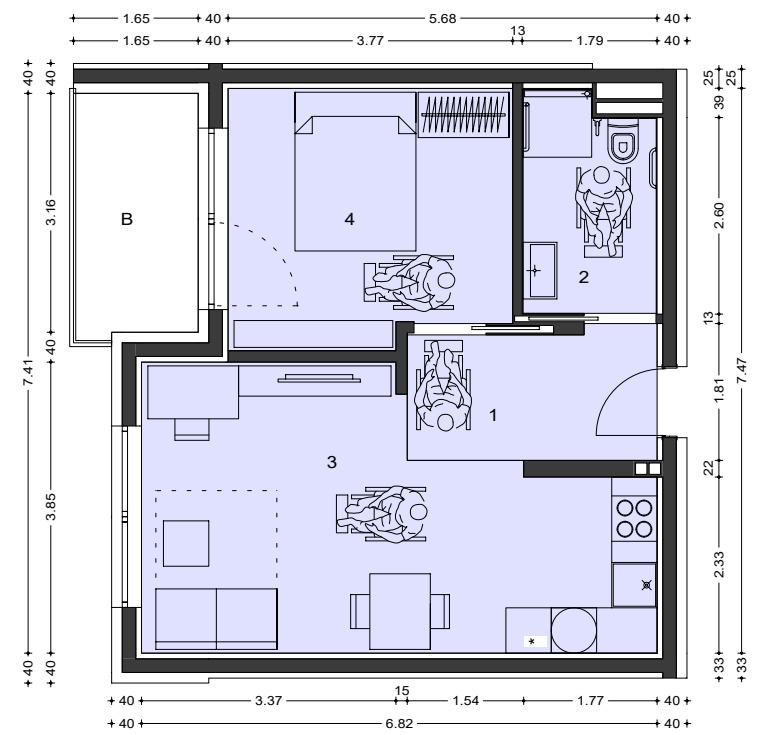


KATALOG TIPIČNIH STANOVANJ - M 1 : 100



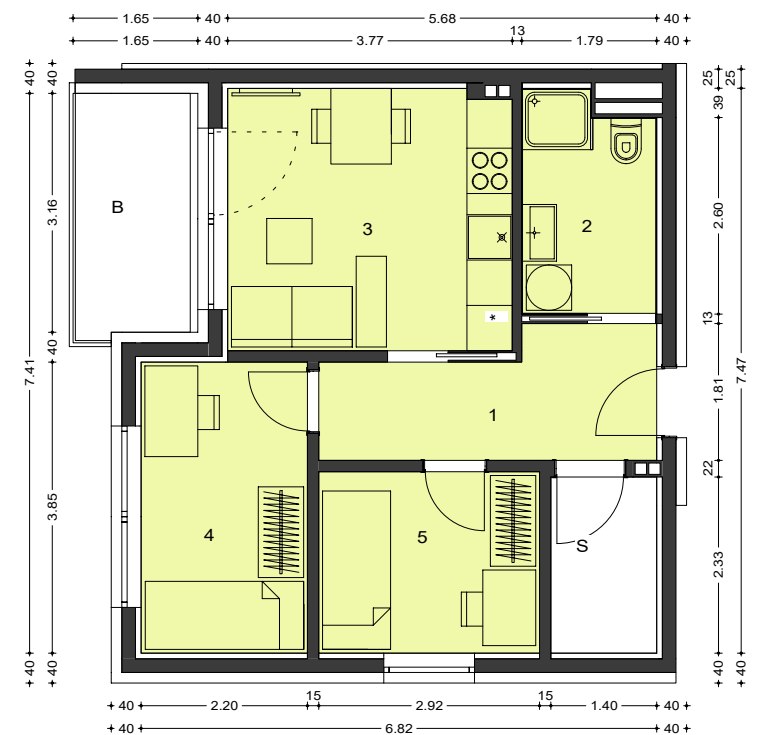
S1 - stanovanje 1 član

1	Predstoba	2,71 m ²
2	Kopalnica	3,79 m ²
3	Kuhinja z dn. prostorom	18,22 m ²
NTP - O:		24,72 m ²
B	Balkon	4,91 m ²
S	Stramba	3,05 m ²
SKUPAJ:		7,96 m ²
SKUPAJ:		32,68 m ²



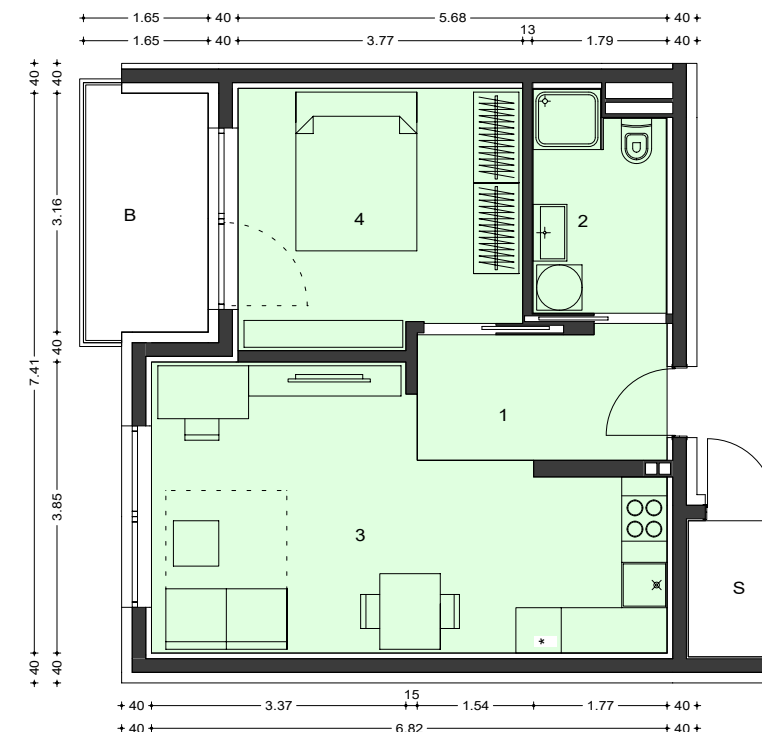
S1-i - stanovanje 1 član (oviran)

1	Predstoba	5,63 m ²
2	Kopalnica	4,90 m ²
3	Kuhinja z dn. prostorom	21,51 m ²
4	Soba	12,20 m ²
NTP - O:		44,54 m ²
B	Balkon	5,28 m ²
S	Stramba	3,02 m ²
SKUPAJ:		8,28 m ²
SKUPAJ:		52,82 m ²



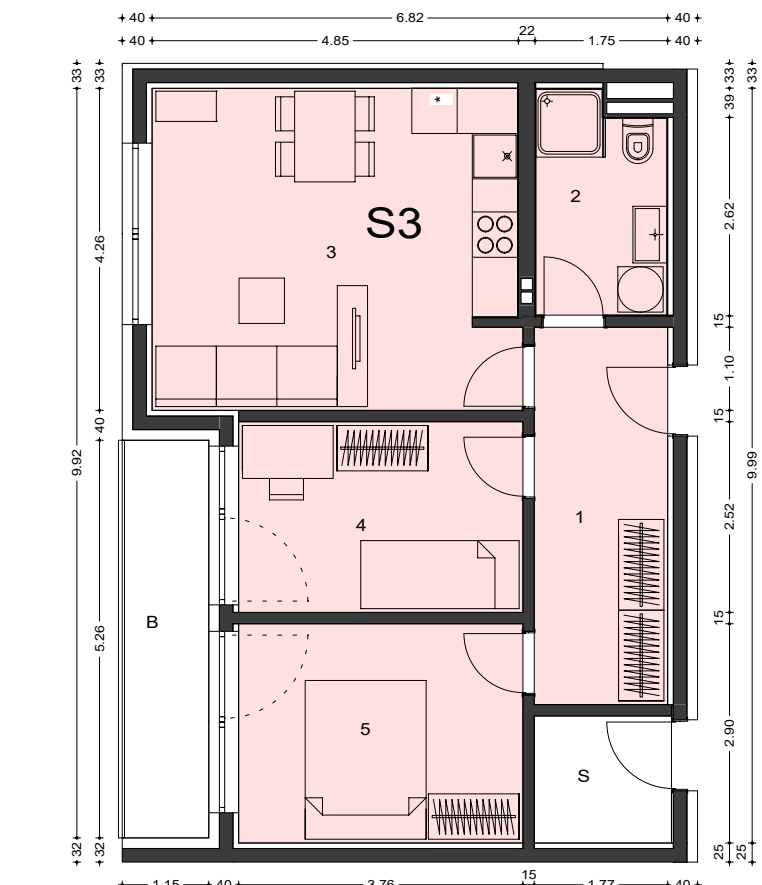
S2-e - stanovanje 2 člana (enostarševska)

1	Predstoba	6,72 m ²
2	Kopalnica	4,89 m ²
3	Kuhinja z dn. prostorom	12,28 m ²
4	Soba	6,47 m ²
5	Soba	7,01 m ²
NTP - O:		40,07 m ²
B	Balkon	4,97 m ²
S	Stramba	3,26 m ²
SKUPAJ:		8,23 m ²
SKUPAJ:		48,30 m ²



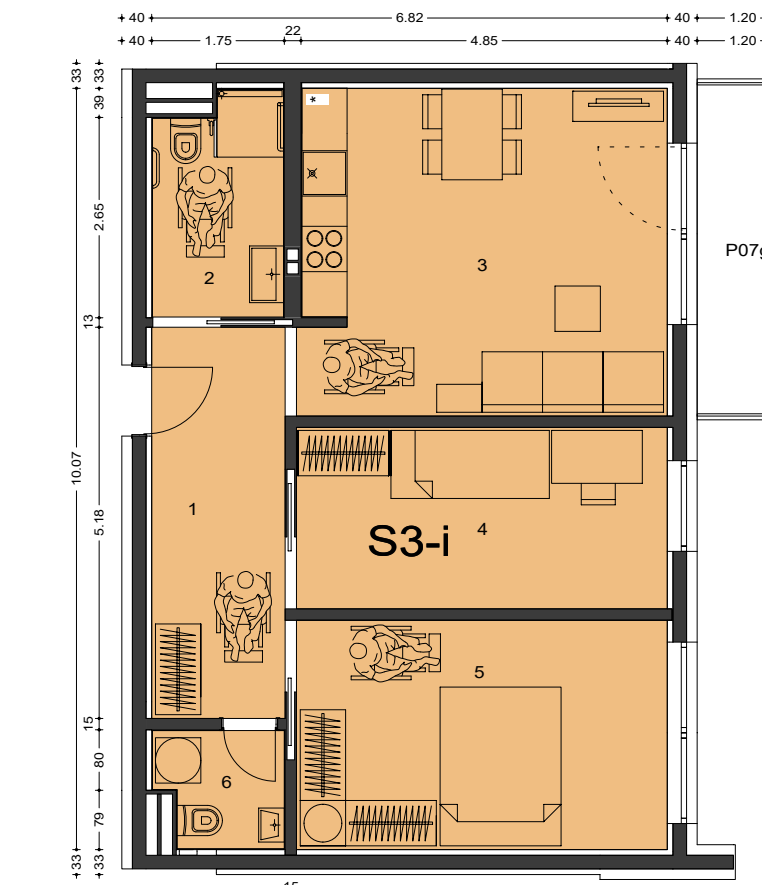
S2 - stanovanje 2 člana

1	Predstoba	5,63 m ²
2	Kopalnica	4,89 m ²
3	Kuhinja z dn. prostorom	21,51 m ²
4	Soba	12,50 m ²
NTP - O:		44,53 m ²
B	Balkon	5,36 m ²
S	Stramba	3,10 m ²
SKUPAJ:		8,46 m ²
SKUPAJ:		52,99 m ²



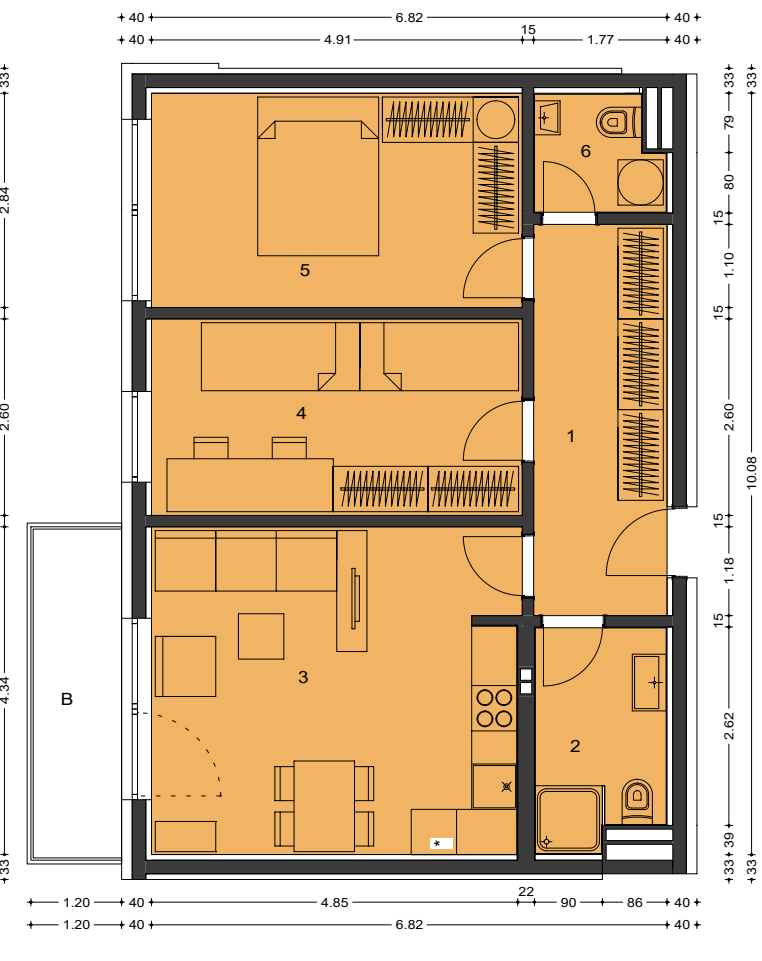
S3 - stanovanje 3 člani

1	Predstoba	8,81 m ²
2	Kopalnica	4,84 m ²
3	Kuhinja z dn. prostorom	20,29 m ²
4	Soba	9,46 m ²
5	Soba	10,90 m ²
NTP - O:		54,62 m ²
B	Balkon	6,02 m ²
S	Stramba	9,07 m ²
SKUPAJ:		9,07 m ²
SKUPAJ:		63,69 m ²



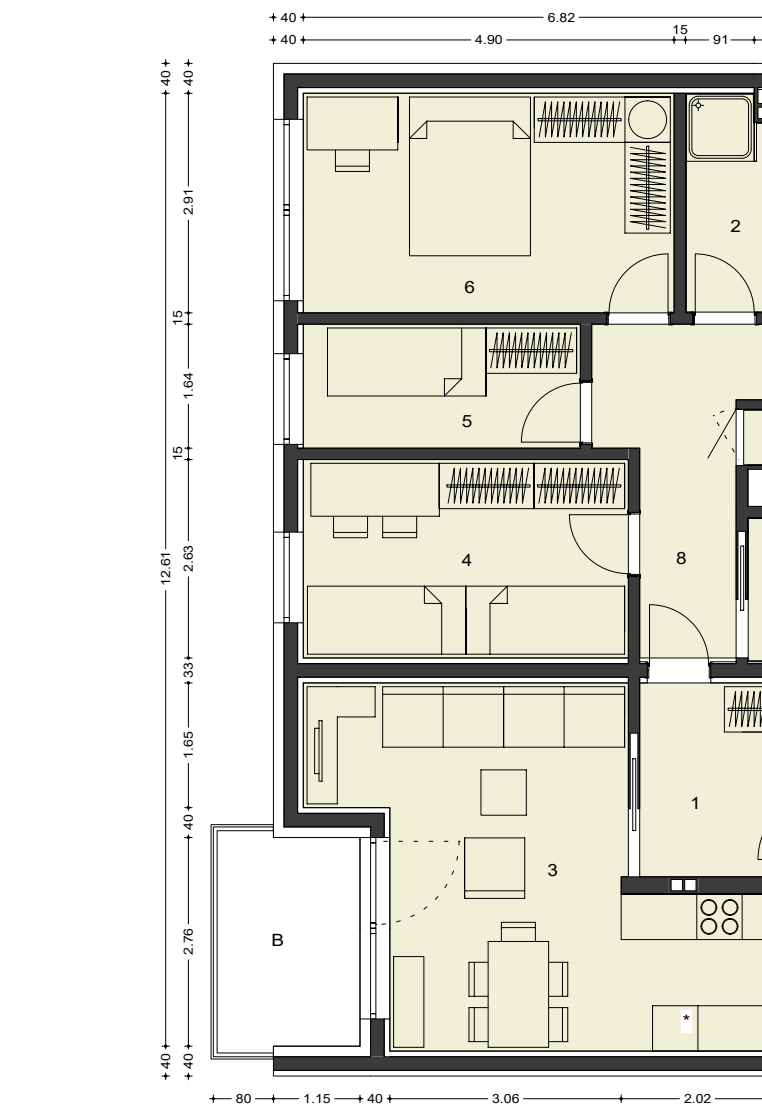
S3-i - stanovanje 3 člani (oviran)

1	Predstoba	9,13 m ²
2	Kopalnica	4,84 m ²
3	Kuhinja z dn. prostorom	20,29 m ²
4	Soba	11,77 m ²
5	Soba	14,88 m ²
6	WC	2,48 m ²
NTP - O:		64,07 m ²
B	Balkon	5,29 m ²
S	Stramba	3,10 m ²
SKUPAJ:		8,39 m ²
SKUPAJ:		72,46 m ²



S4 - stanovanje 4 člani

1	Predstoba	9,13 m ²
2	Kopalnica	4,84 m ²
3	Kuhinja z dn. prostorom	20,96 m ²
4	Soba	12,75 m ²
5	Soba	13,91 m ²
6	WC	2,48 m ²
NTP - O:		64,07 m ²
B	Balkon	5,29 m ²
S	Stramba	3,10 m ²
SKUPAJ:		8,29 m ²
SKUPAJ:		72,36 m ²



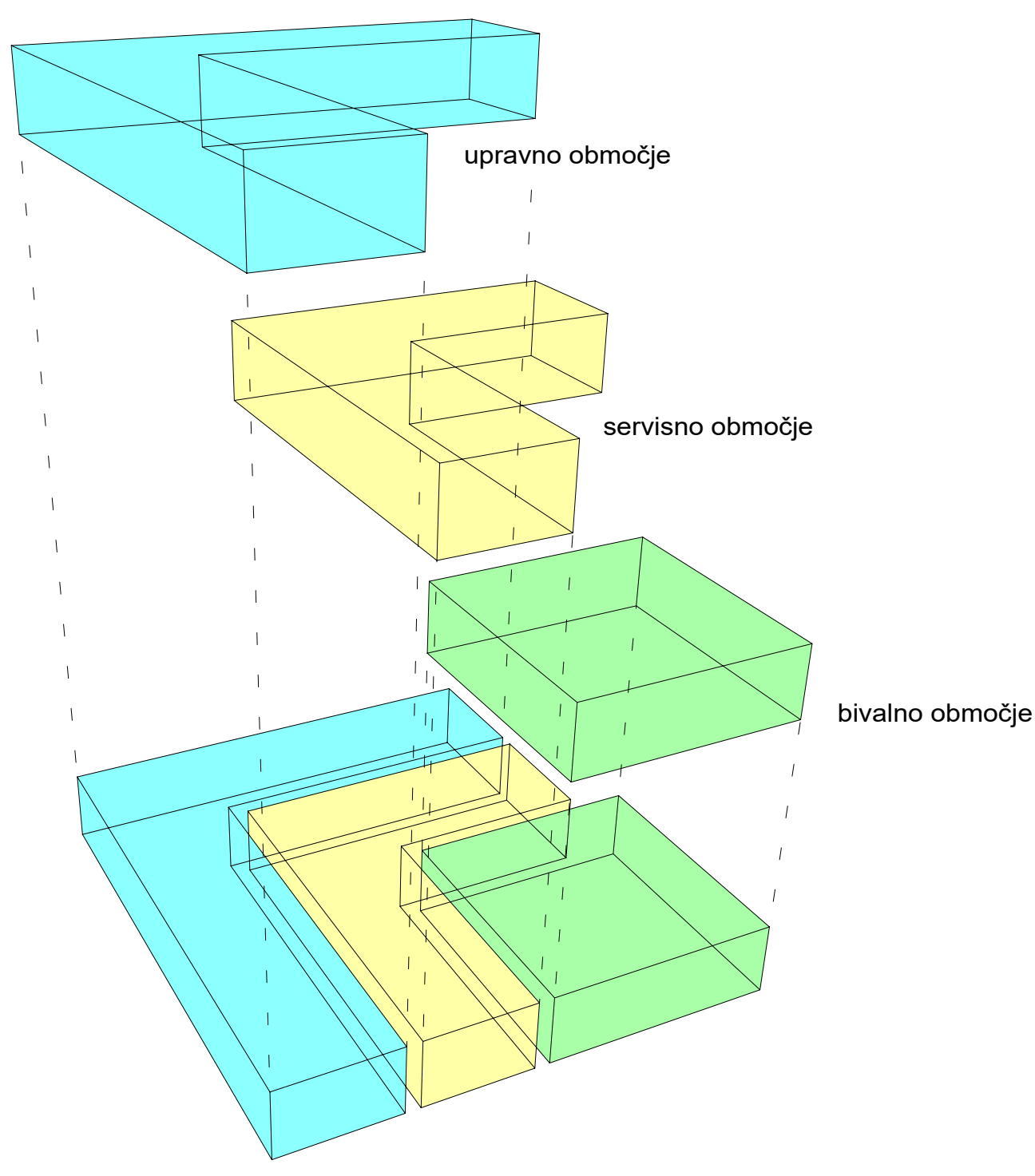
S5 - stanovanje 5 članov

1	Predstoba	6,08 m ²
2	Kopalnica	4,69 m ²
3	Kuhinja z dn. prostorom	22,29 m ²
4	Soba	11,29 m ²
5	Soba	6,01 m ²
6	Soba	14,25 m ²
7	WC	1,74 m ²
8	Hodnik	8,48 m ²
NTP - O:		74,93 m ²
B	Balkon	5,58 m ²
S	Stramba	3,10 m ²
SKUPAJ:		8,68 m ²
SKUPAJ:		83,61 m ²

OBJEKT DPLJ - M 1:100



KONCEPT ZASNOVE DPLJ



OBJEKT DPLJ

1	Vetroliv	4,65 m ²
2	Dnevno bivalni prostor	64,45 m ²
3	Hodnik	7,17 m ²
4	Garderoba	5,35 m ²
5	Santierje	4,96 m ²
6	Čistila	2,20 m ²
7	Ficosteracija	11,92 m ²
8	Masaža	11,95 m ²
9	Santierje	18,77 m ²
10	Kuhinja	10,77 m ²
11	Armi	6,08 m ²
12	Skladšče 2	8,19 m ²
13	Vetroliv	3,60 m ²
14	Hodnik	18,90 m ²
15	Referenji	10,68 m ²
16	Referenji	20,85 m ²
17	Administracija	6,94 m ²
18	Vodilno	24,58 m ²
19	Skladšče 1	7,91 m ²
20	Toplotna postaja	7,91 m ²
NTP - O:		260,58 m ²
21	Zunanja terasa	82,49 m ²
22	Zunanje zelene površine	129,02 m ²
SKUPAJ:		221,51 m ²

KONCEPT ZASNOVE STANOVANJ

