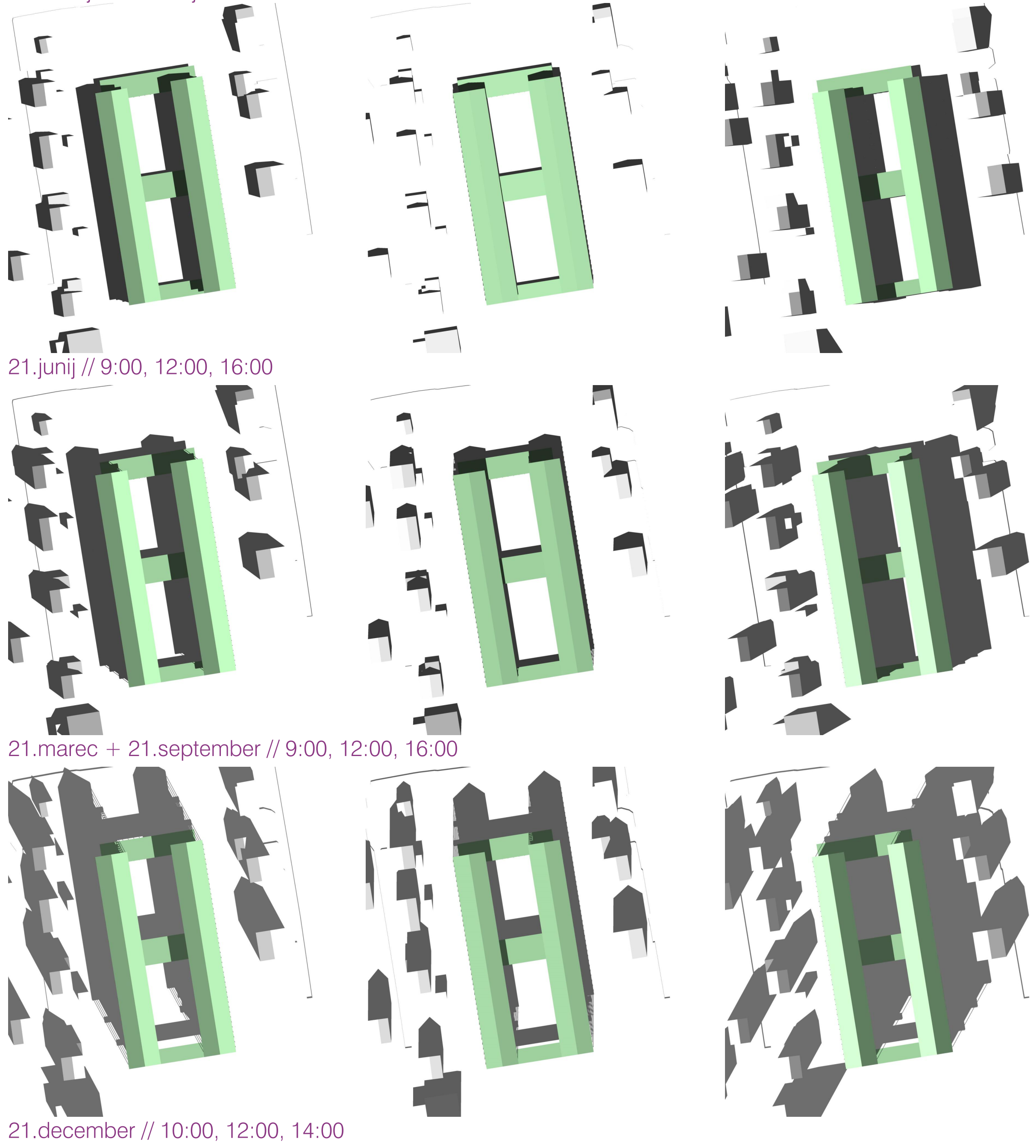




širša situacija // M1:500 // ±0,00 = +288,65nmv

simulacija osonečenja

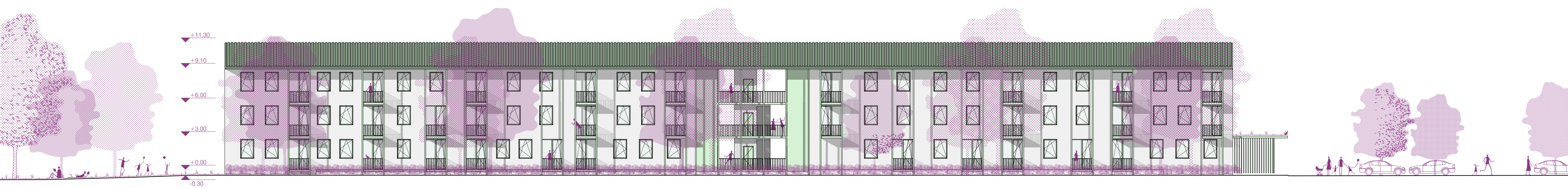


21.junij // 9:00, 12:00, 16:00

21.marec + 21.september // 9:00, 12:00, 16:00

21.december // 10:00, 12:00, 14:00

vzhodna zunanja fasada // M1:200

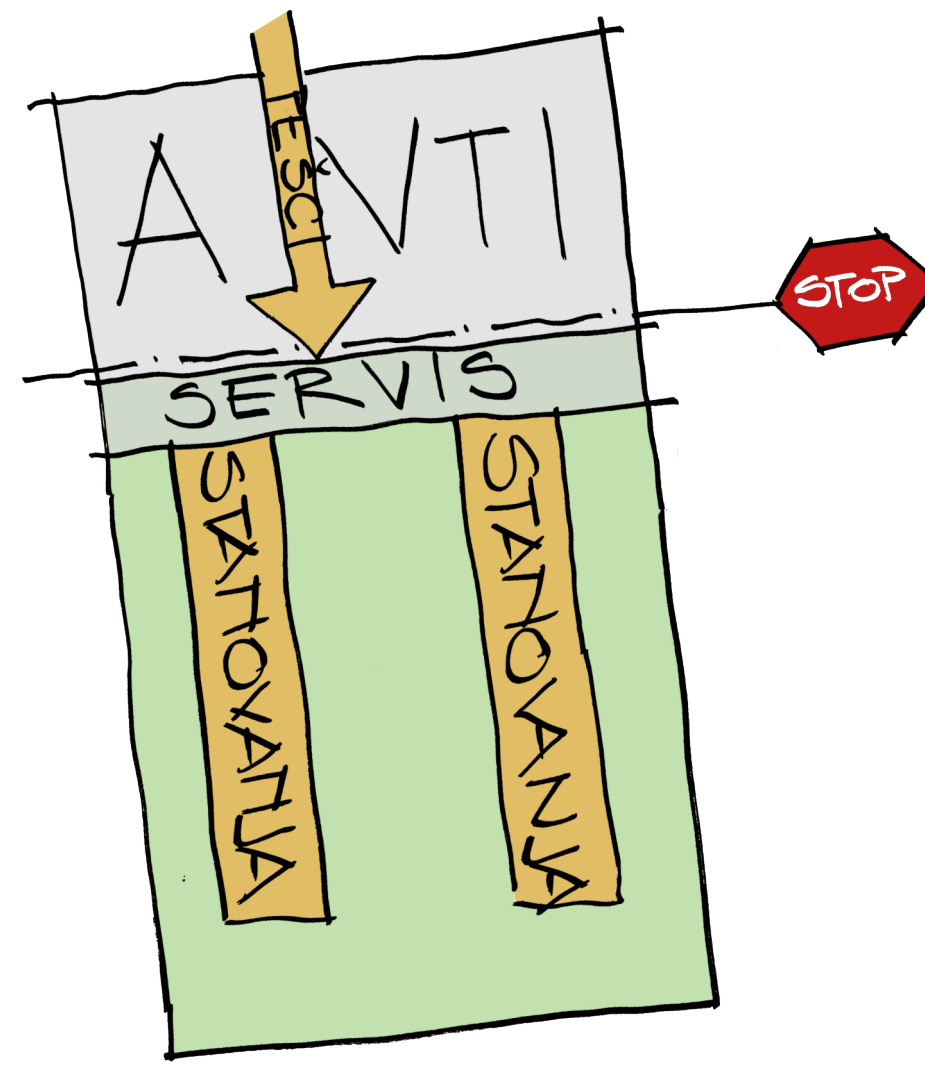


vzhodna notranja fasada // M1:200

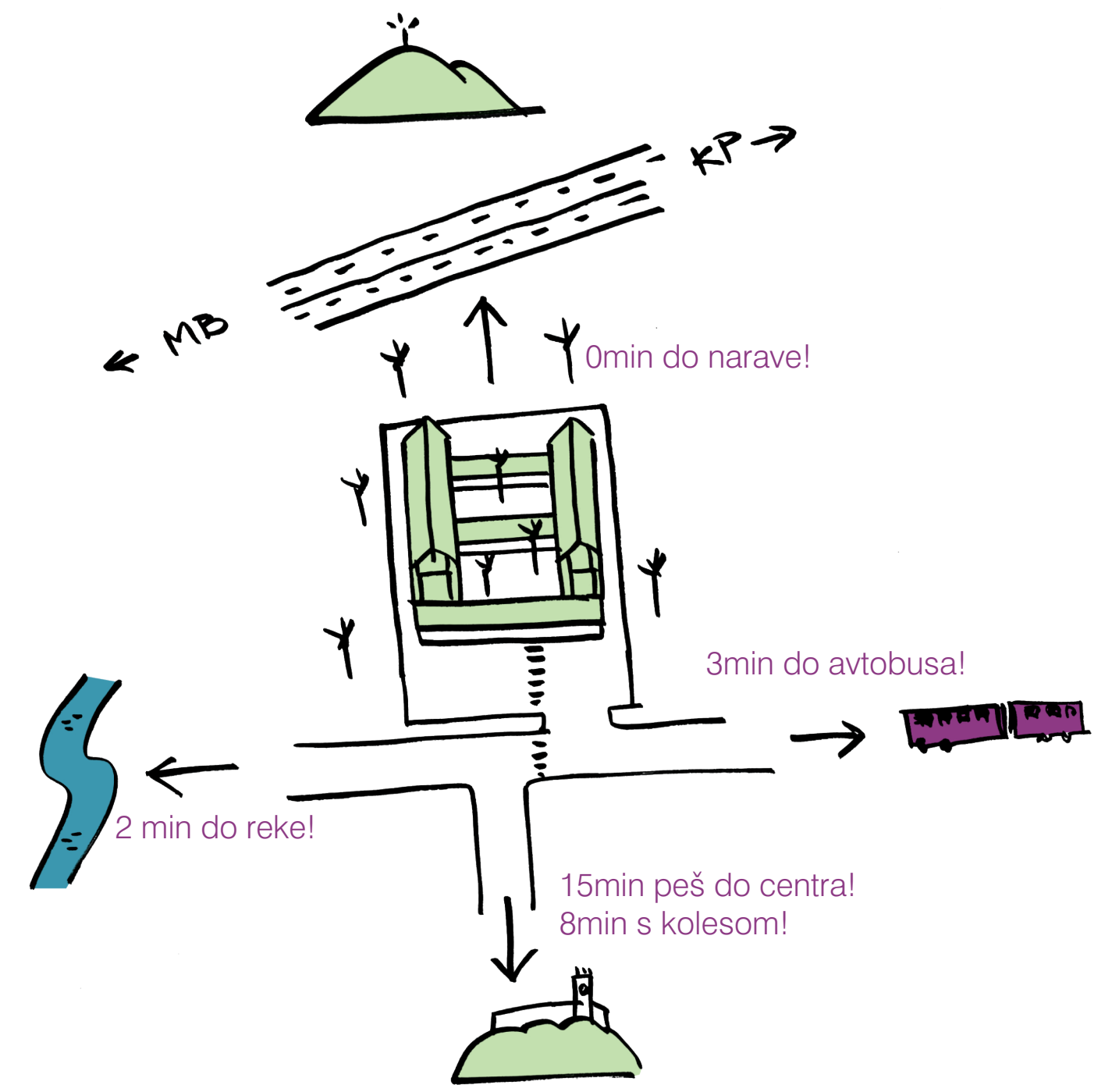


severna fasada // M1:200

"Sodobna stanovanjska soseska ni le zbirka hiš, temveč prostor, kjer ljudje živijo skupaj, si delijo izkušnje in gradijo skupnosti." Jan Gehl



soseska v zelenju brez avtomobila!



umestitev v širši kontekst mesta

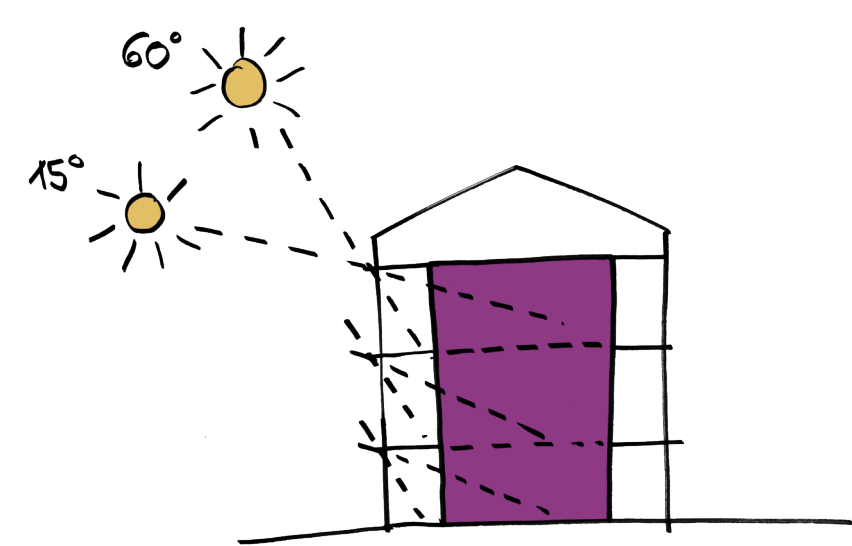


kontekst!

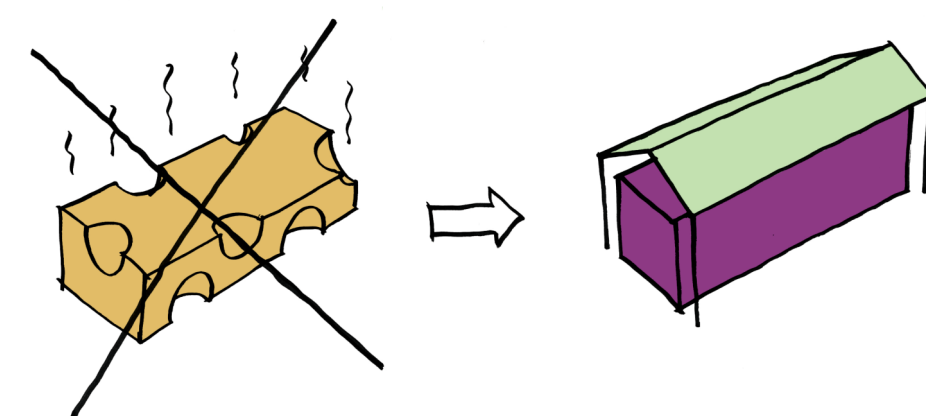


atrij - srce nove soseske!

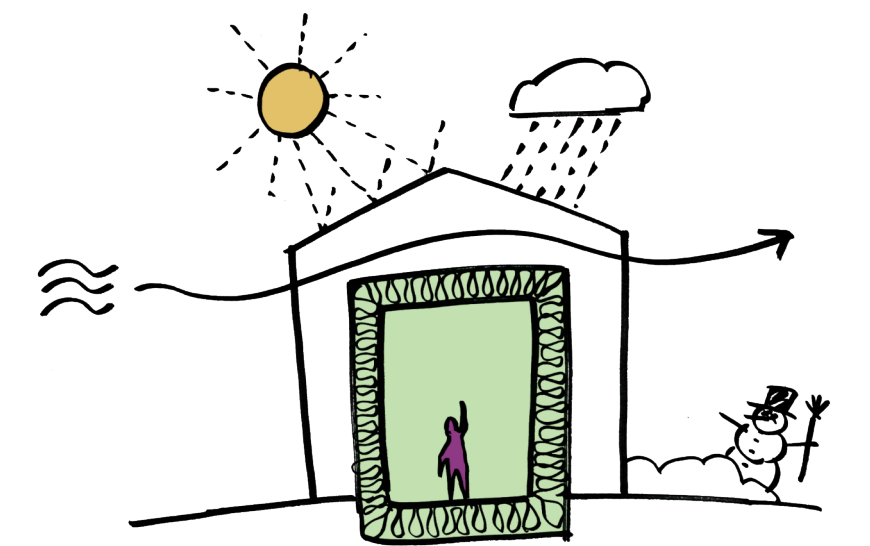
Vsako stanovanje je hiša v malem. Ima ograjo, vrt, drevo, nadstrešek, igrišče in skladišče.



pozimi sonce, poleti senca



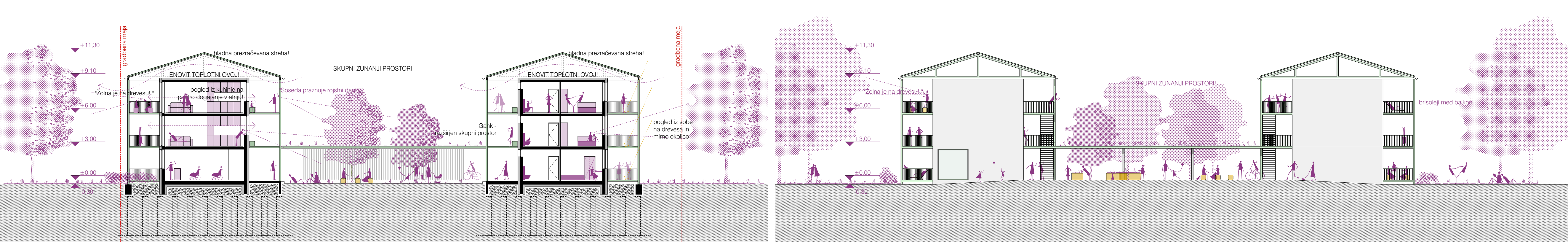
enoviti toplotni ovvoj



udobno bivanje v vseh pogojih

Sosesko tvorita dve samostojni lameli, ki sta med seboj povezani s tremi nadstrežnicami. Orientacija omogoča visoko kvaliteto stanovanjske arhitekture – dvostransko orientirana stanovanja (vzhod-zahod). Zasnovana so tako, da se na novo nastalo dvorišče odpirajo s servisnimi prostori, medtem ko so spalno-bivalni deli orientirani navzven. Atrij postane srce soseske; prostor za brezskrbno igro otrok, skupna praznovanja rojstnih dni, druženja pod krošnjami dreves... Med sosednjimi parcelami in novo sosesko je ustvarjen odmik in predvidena naravna krajinska ureditev z avtohtonimi vrstami dreves in grmovnic. Spalno-bivalni prostori se odpirajo v mirno naravo, hkrati pa se ustvari zelena cezura do obstoječih mejašev.





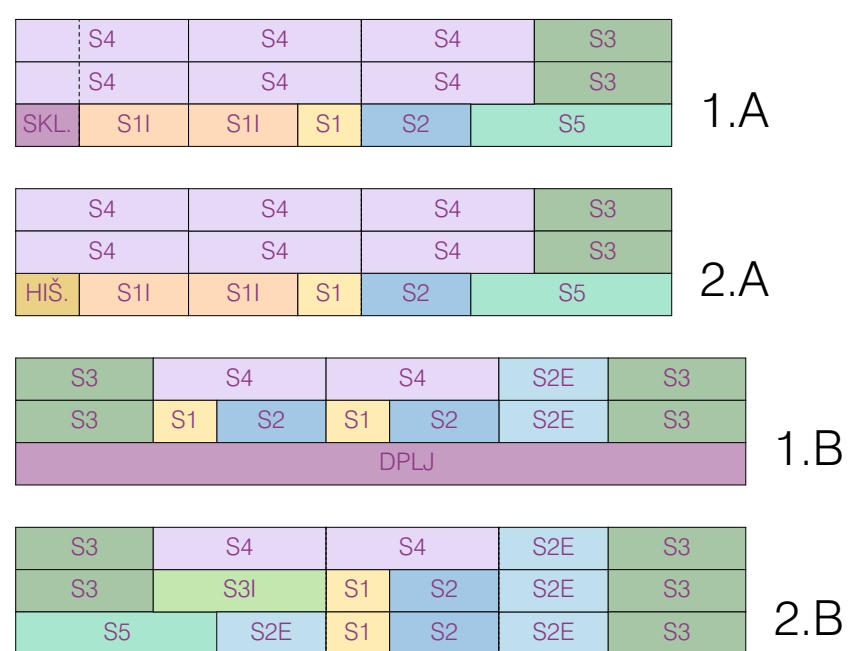
prečni prerez // M1:200

fasada - jug // M1:200

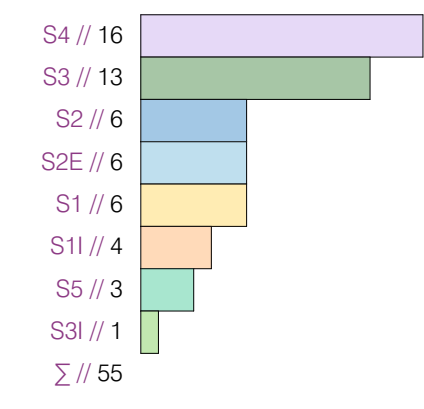
katalog stanovanj // M1:100



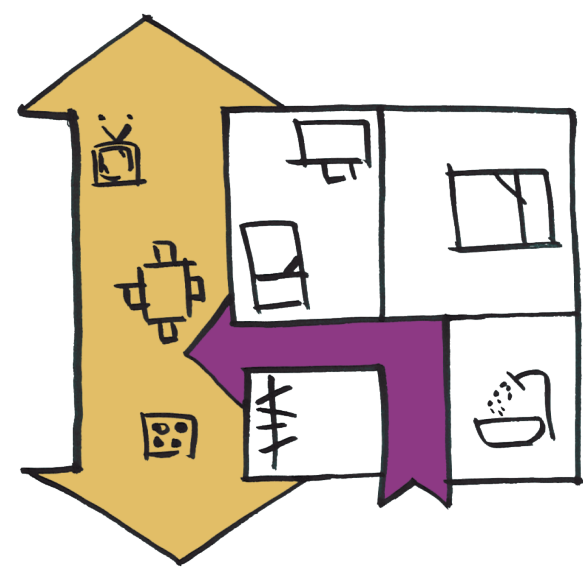
shema enot // prerez



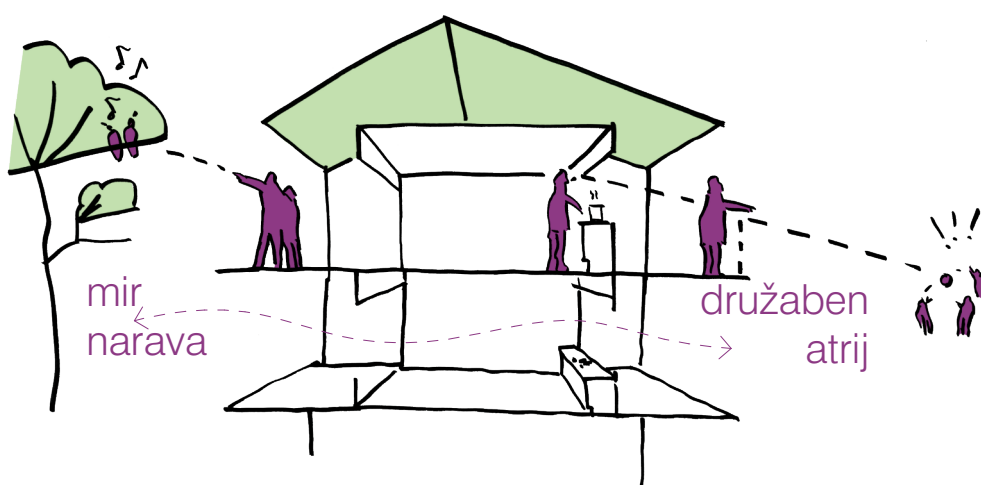
shema enot // število



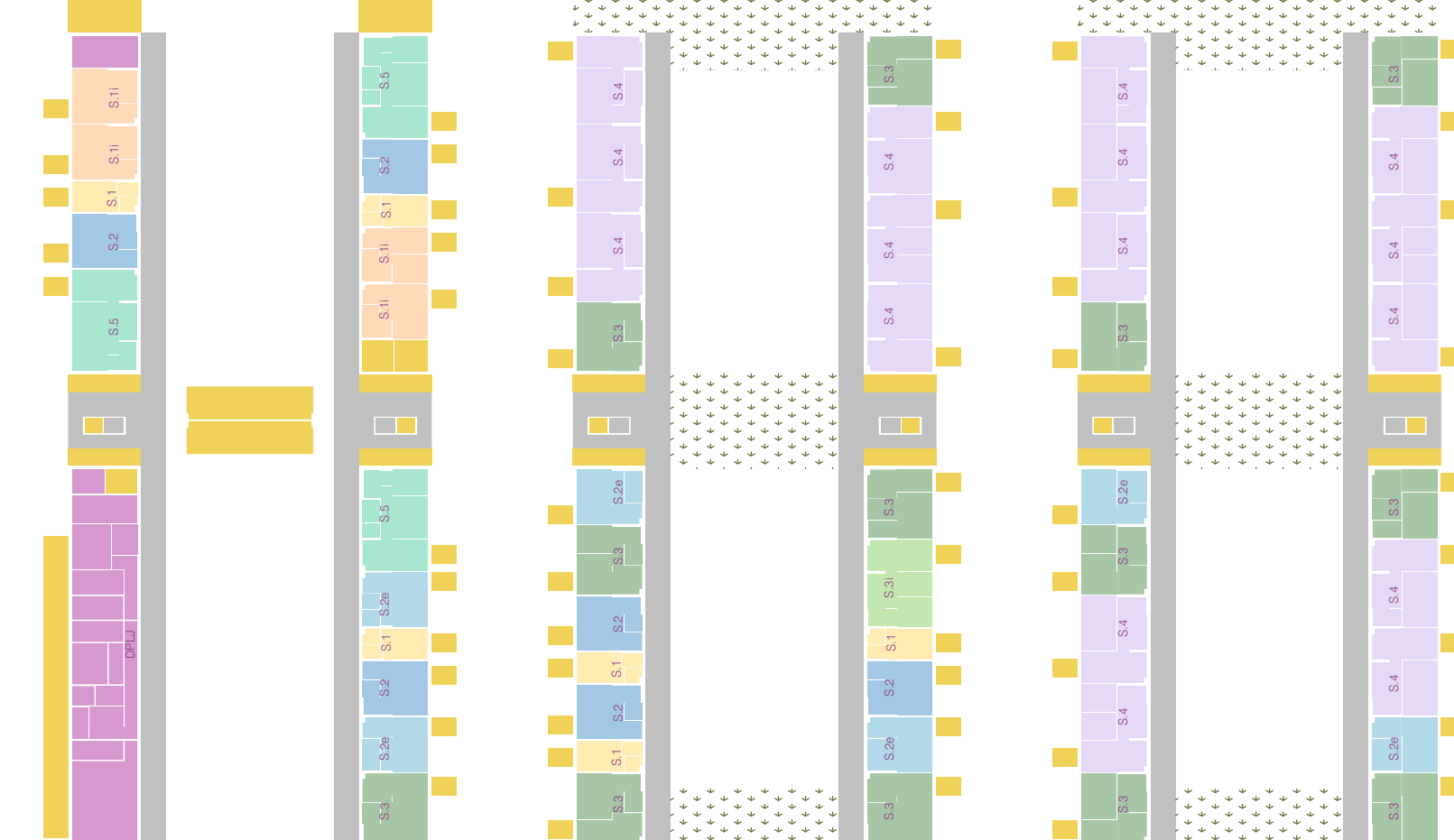
tlorisna zasnova stanovanja



dvostranska orientacija



shema enot // tloris P, 1.nad, 2.nad



tloris pritličja // M1:200



tloris 1.nadstropja // M1:200



tloris 2.nadstropja // M1:200



vzdolžni prerez // M1:200

