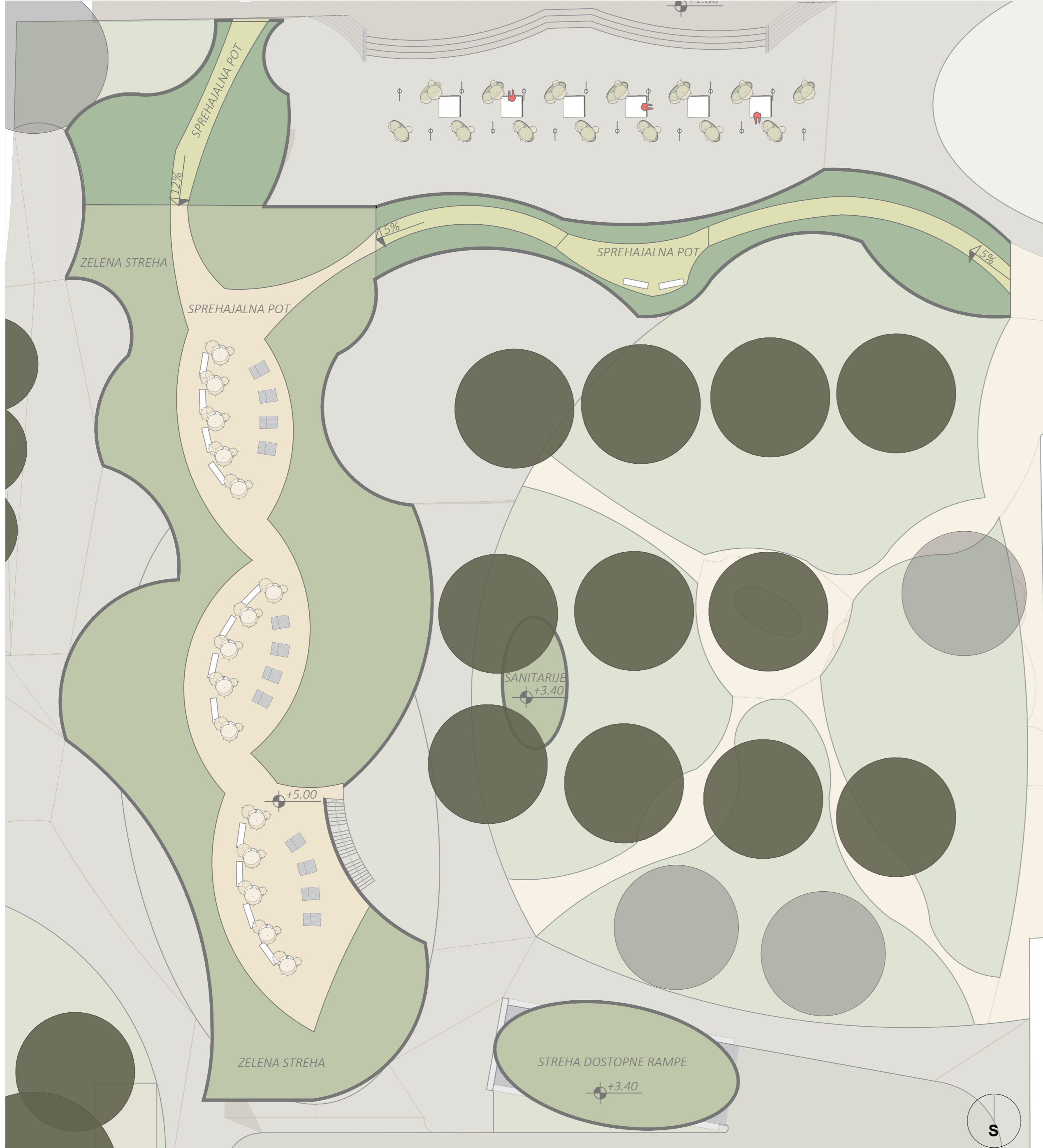
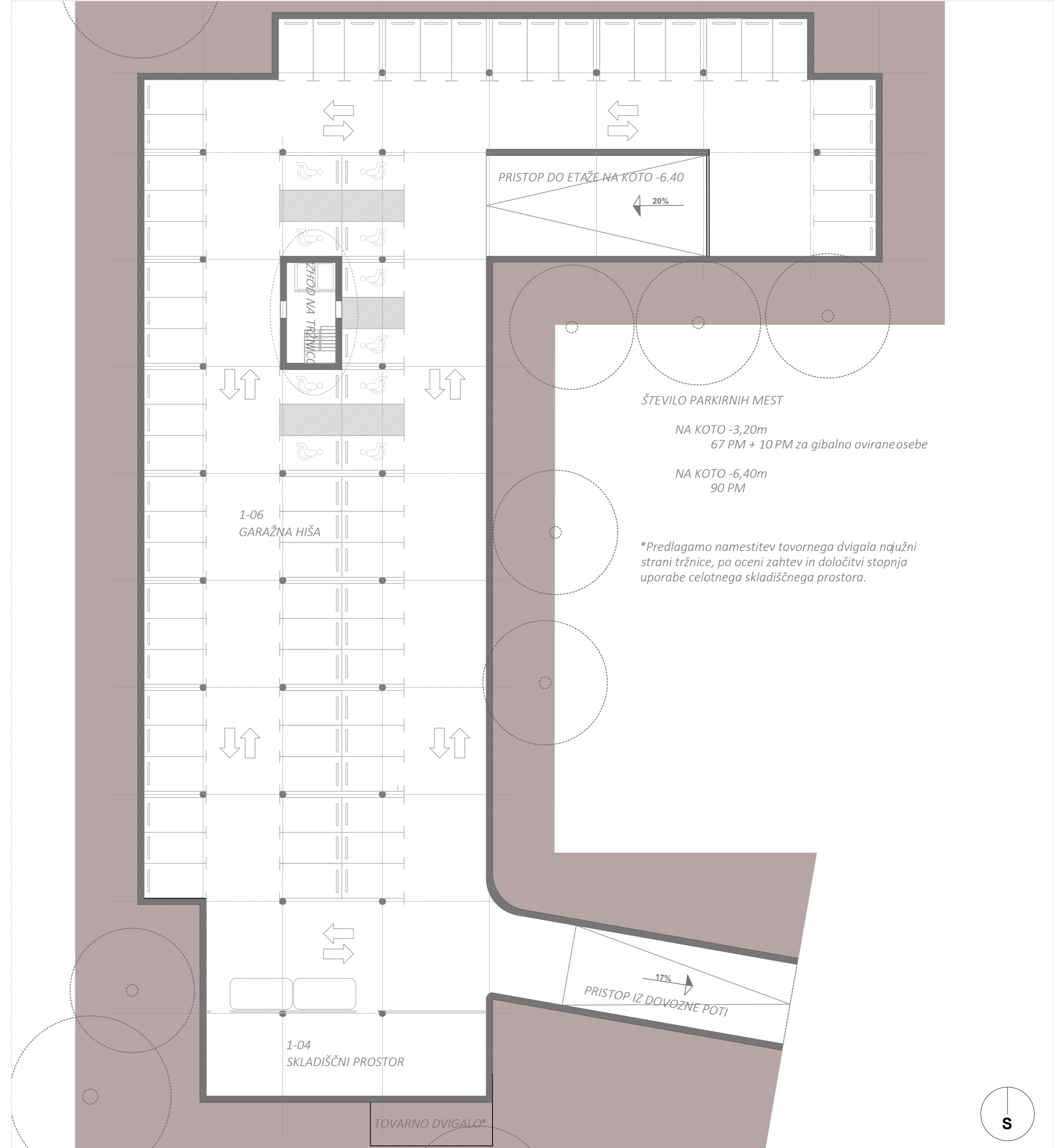




TLORIS LINEARNEGA PARKA ±0.00m M 1:250



TLORIS ZELENE STREHE NAD TRŽNICO +5.00m M1:250



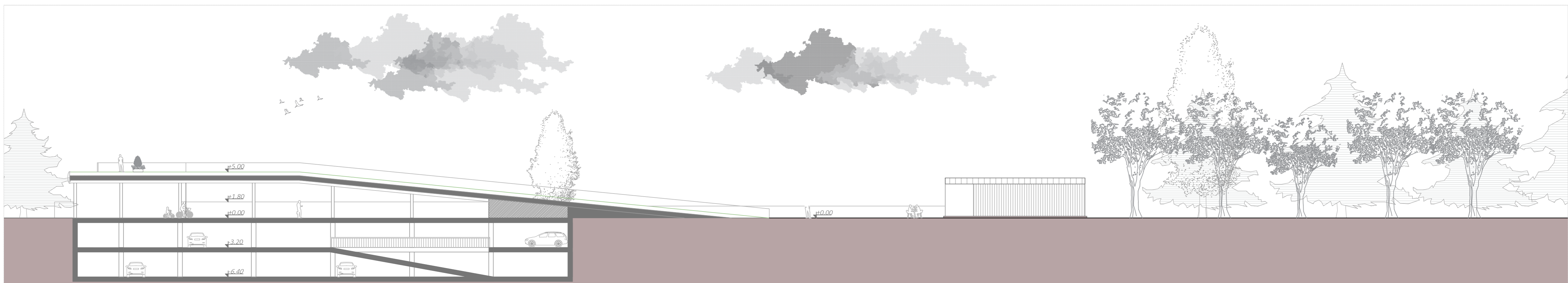
TIPIČNI TLORIS PODZEMNE GARAŽNE HIŠE -3.20m in -6.40m M1:250



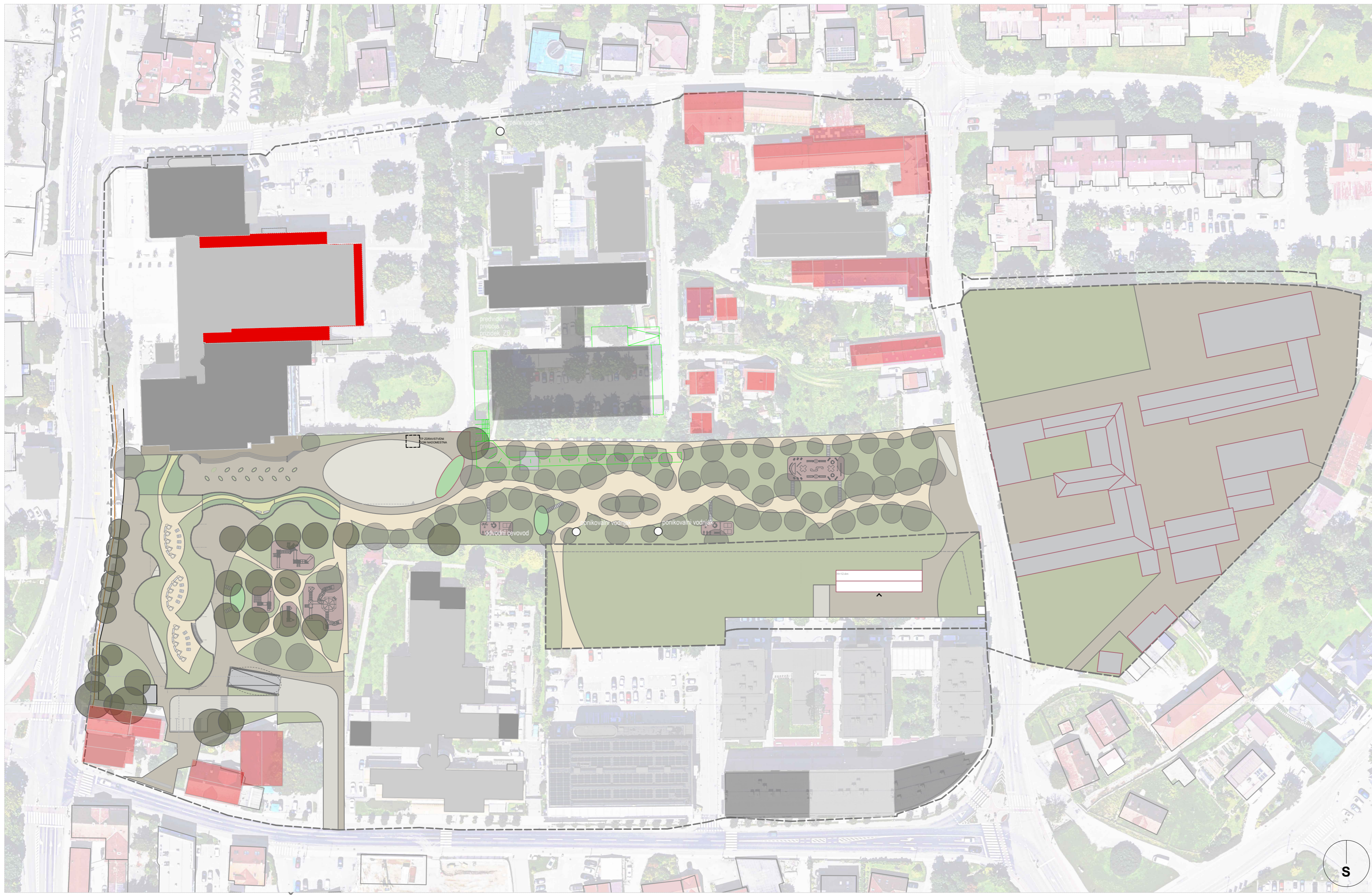
AMBIENT PARKA



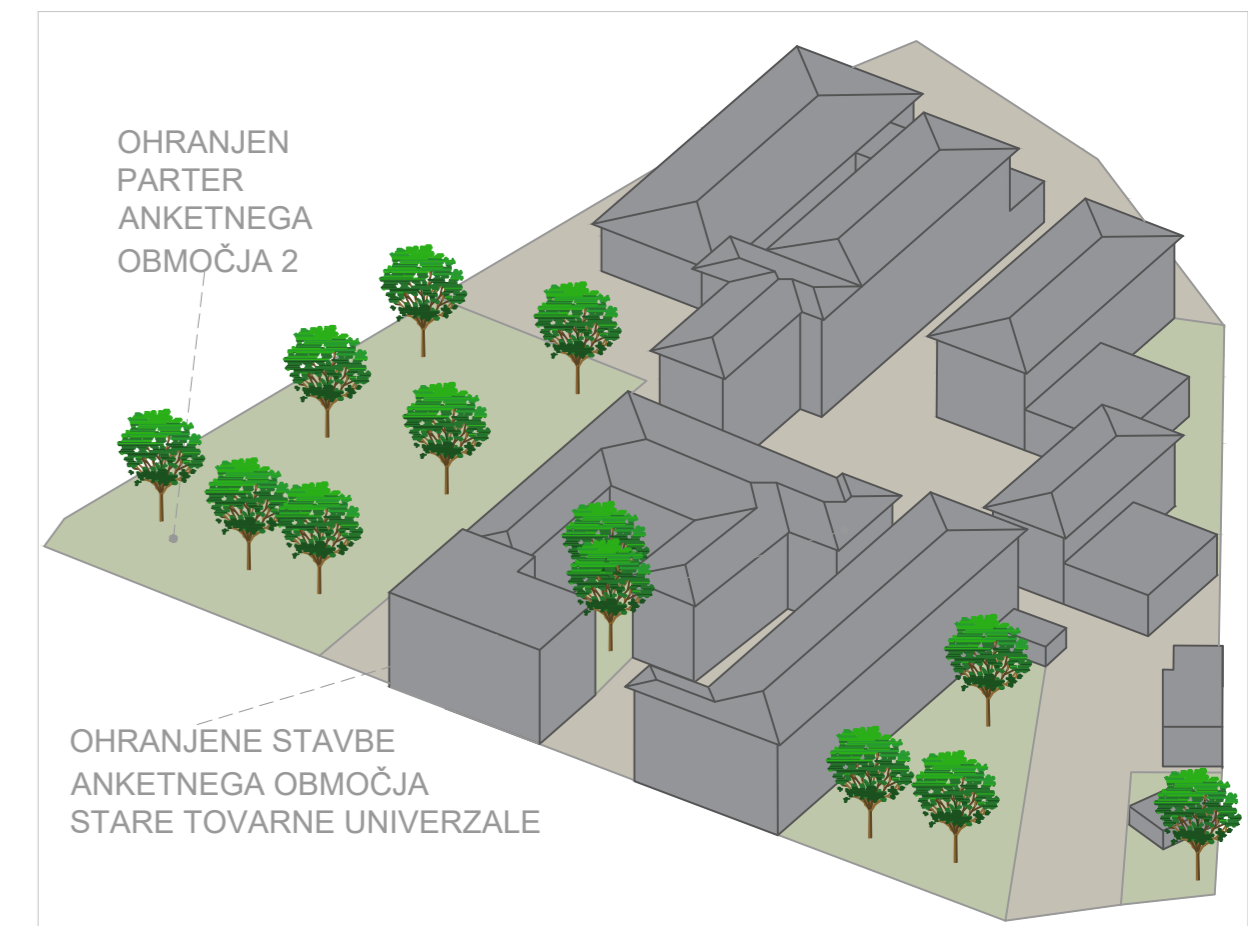
AMBIENT GLAVNEGA TRGA



PREČNI PREREZ ČEZ PEŠ KLANČINO IN PARK 'A'



SITUACIJA CELOTNEGA OBMOČJA M1:1000

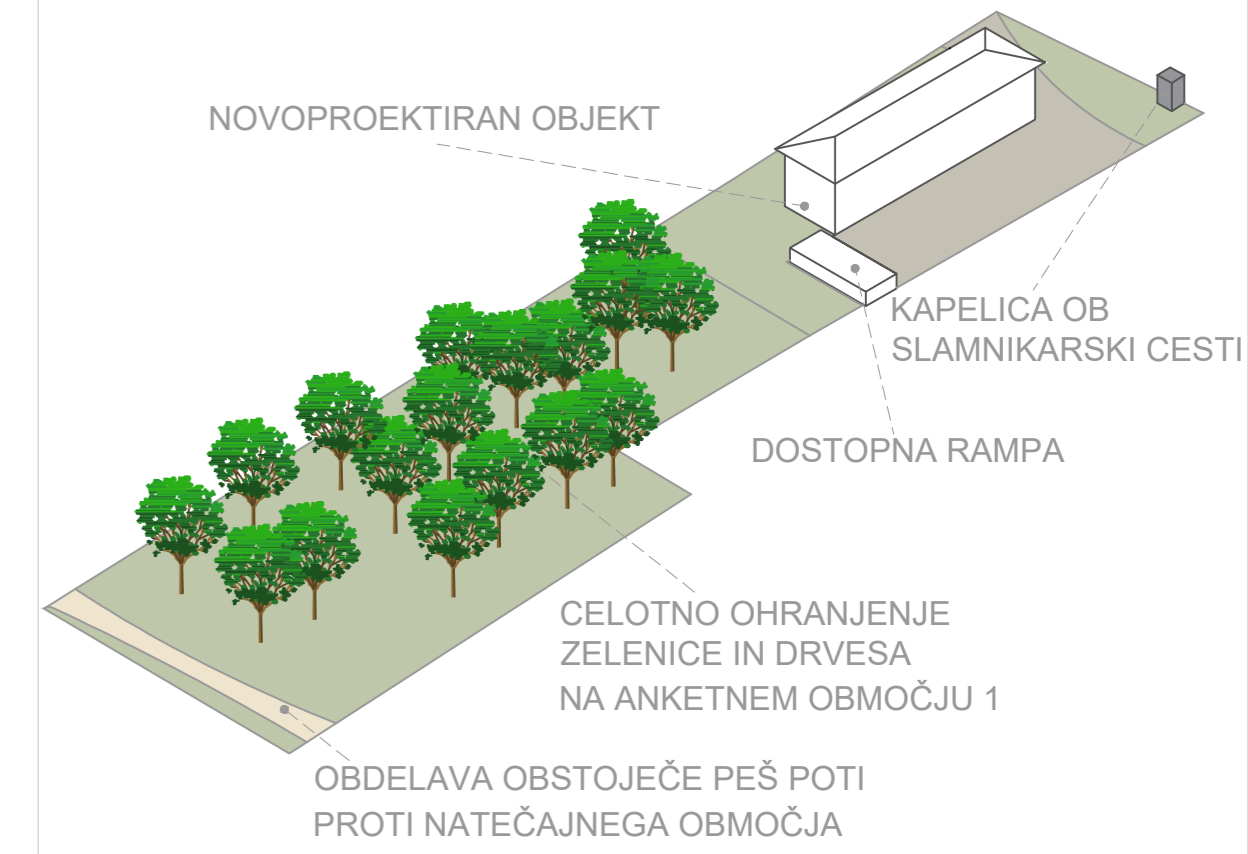


OHRANJEN PARTER ANKETNEGA OBMOČJA 2
OHRANJENE STAVBE ANKETNEGA OBMOČJA STARE TOVARNE UNIVERZALE

Za ta projekt predlagamo absolutno ohranitev zgradbe in obstoječega parterja, pri čemer bo program vključeval raziskovalne in izobraževalne vidike tovarne Univerzale ter komercialne in stanovanjske rabe v manjšem odstotku. Program je mišljen kot rasikovalno-kreativno središče.

KONCEPT ANKETNEGA OBMOČJA 2

Predlagamo nov objekt, visok največ tri nadstropja, ki bo umeščen nekoliko v notranjost območja. Prav tako predlagamo ohranitev vseh dreves in poti, ki vodi do našega linearnega parka. Tukaj lahko zgradimo trajnejše igralne strukture, kot je skate park ali nekaj podobnega, kar se bo vključilo med drevesa.



KONCEPT ANKETNEGA OBMOČJA 1



AMBIENT TRŽNICE



AMBIENT »POLNILNICE VITAMINA D« NA ZELENO STREHO



AKSONOMETRIČNI PRIKAZ CELOTNEGA OBMOČJA IZ SMERI LJUBLJANSKE CESTE

*Večina območja bo prekrita s travo, okrasnimi grmi in cvetličnimi gredicami, na zelenih strehah pa bodo zasajene sukulente za boljšo absorpcijo vode. Glavna pešpot v parku bo ustrezno utrjena s peskom, kar bo omogočalo enostaven dostop za otroške vozičke in invalide. Tržnica in trg bosta tlakovana z različnimi materiali za ustvarjanje raznolikih vizualnih identitet.

- Raščeni teren - trava/sekulenti/cvetje/nisko grmovje (7090m² + 1555 m² na zeleni strehi)
- Sprehajalna pot - pesek (2420m² + 608 m² na zeleni strehi)
- Mehka podlaga - tartan/reciklirana guma (685m²)
- Trg in tržnica - sitnorastski tlakovec (1960m²)
- Površina obdelana z pranim betonom (4443m²)
- Asfalt (866m²)
- objekti

Ključni vidik zasnove je ohraniti drevesa, ki so na danem območju, in celoten koncept je zgrajen okoli ohranjanja dreves. Uspelo nam je rešiti vsa obstoječa drevesa, le dve izmed njih predlagamo prestativ, da bi optimizirali vhod za rampo. Veliko različnih dreves je tudi v linijskem parku, ki ga sestavljajo trije glavni drevesi, ki so načrtovani kot avtohtona drevesa za Slovenijo, kot so javorje, vrbe, divjo češnje, jeišo, jerebiko, smreke, gaber. Monumentalna drevesa v osrčju linijskega parka so predvidena kot lipa, proti Ljubljanski cesti pa je novo drevo trepetlika. Raščeni teren je zasnovan s travo in veliko majhnimi grmovnicami in rožami na delih, kjer moramo narediti prostorske pregrade, ter sekulentske gradine. Na strehah predvidena zazenitev je mešana, deloma ekstenzivna deloma intenzivna.

SHEMA TLAKOVANJA IN URBANE OPREME