



glavna prometna os, ki se nadaljuje z zeleno potezo med stavbami

športno igrišče

prostor za predvideno umetniško intervencijo

večnamenska ploščad

8 parkirnih mest za obiskovalce

parkirna mesta za enosledna vozila

zasaditev novih dreves ob in med parkirnimi mesti

6 parkirnih mest za gibalno ovirane

vhodi v objekt in vertikalne komunikacije

shrambe za stanovalce

rampe za invalide

zazelenitev z novo zasaditvijo dreves, predvidene nove rastlinske vrste so:

*Ulmus glabra* - breza

*Alnus glutinosa* - jelka

*Populus nigra* - topol

*Sambucus nigra* - črni bezek

*Cornus sanguinea* - dren

*Hedera hibernica* - hišljan

6 polnic za električne avtomobile

tlakovana pot z urbano optemo

intervencijska površina

rampe za invalide

eko otok

prostori za DPLJ

skladišče dostopno iz parkirnih mest

garderoba

masažna soba

fizioterapevtska soba

nadkrita parkirna mesta za DPLJ

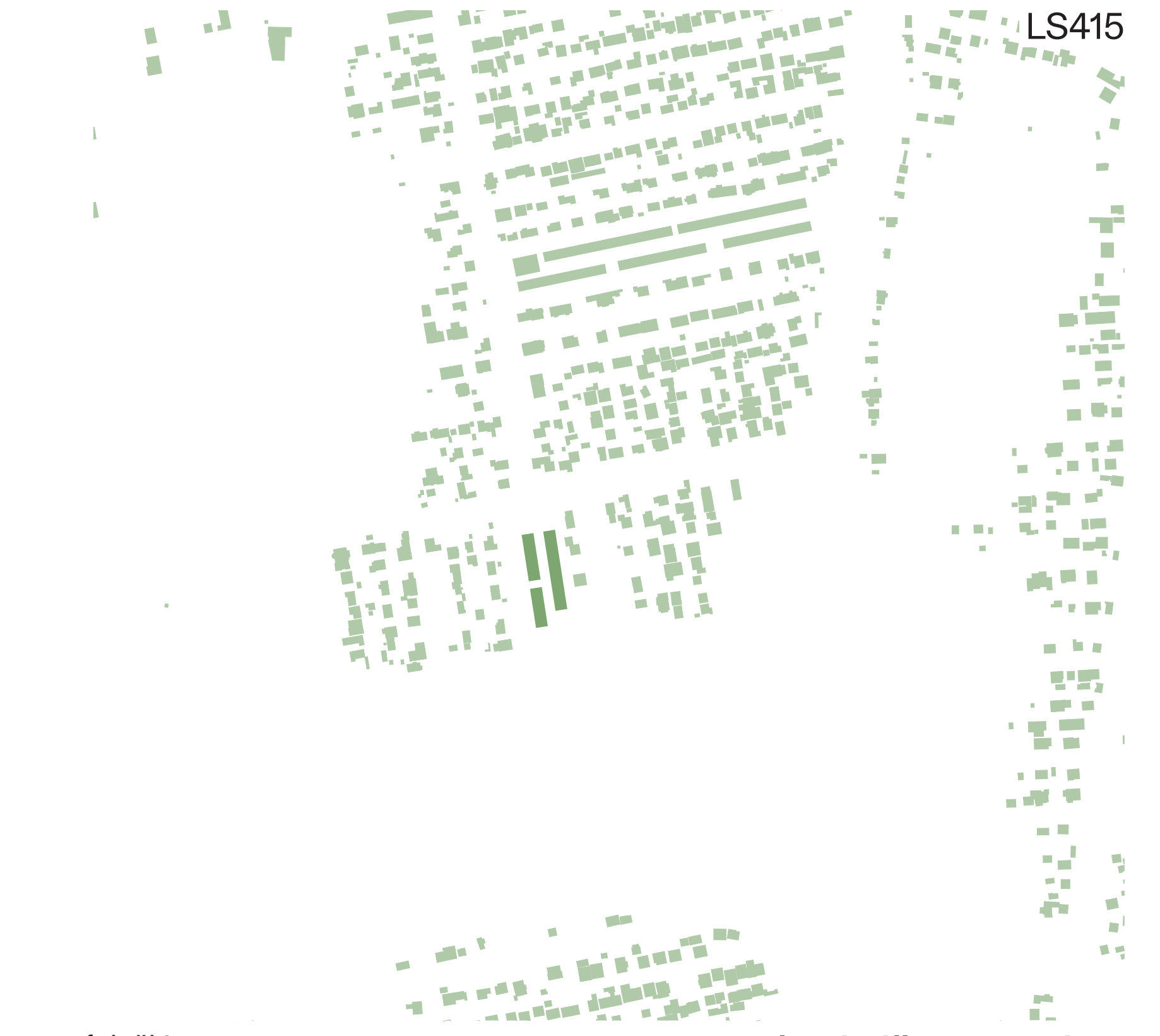
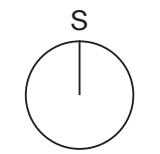
večnamenski prostor

nadkrita terasa

otroško igrišče

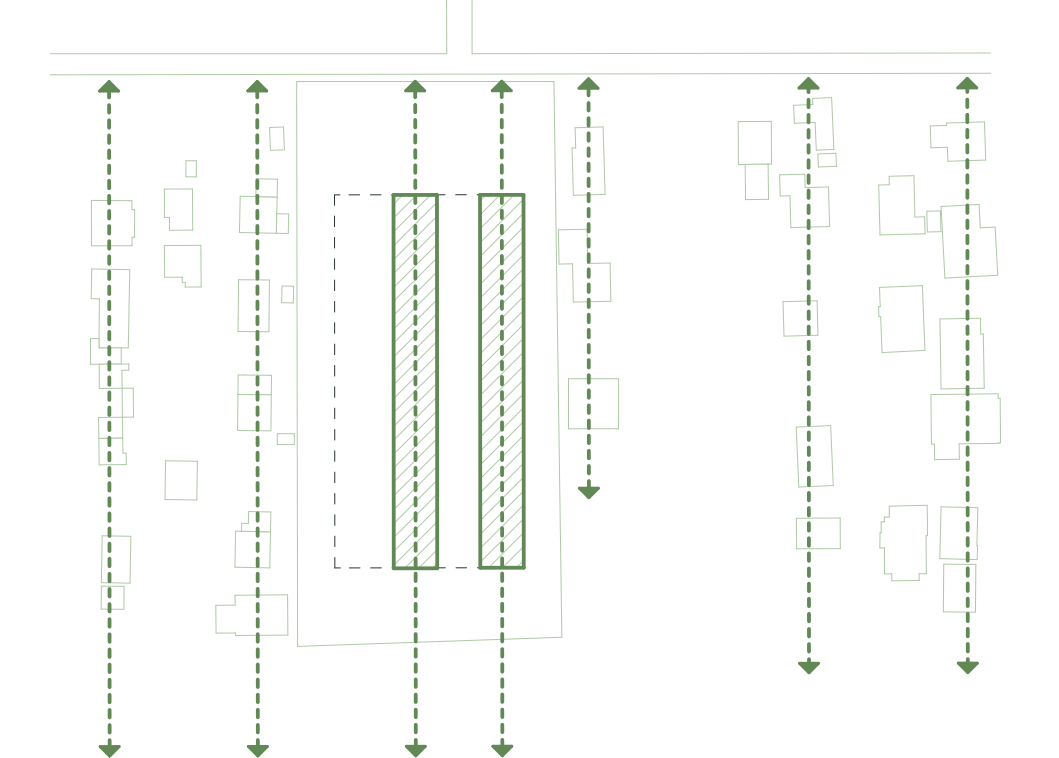
zeliščni vrt za uporabo DPLJ

obstoječa drevesa



morfološki vzorec

urbanistična umestitev

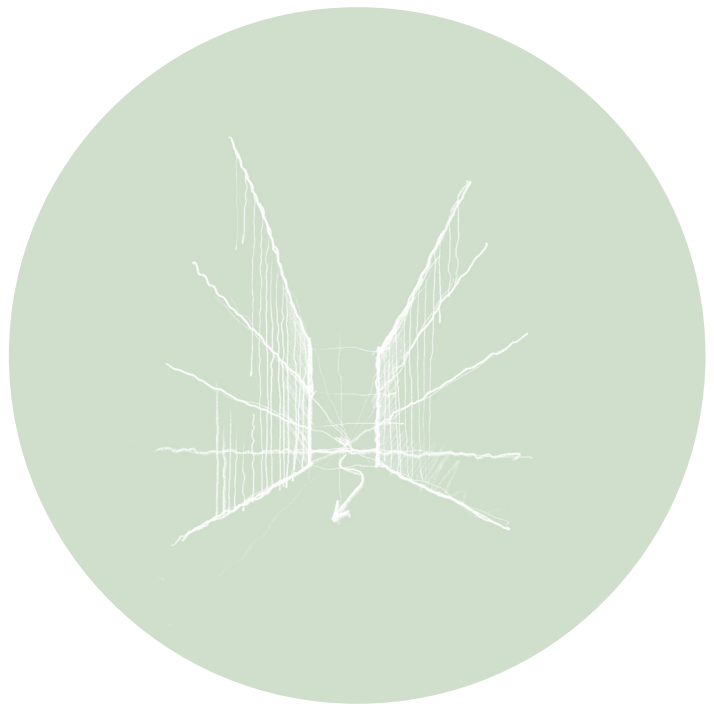


prepoznavanje morfologije obstoječega tkiva in njegovo usmerjenost v prostoru in nadaljevanje ideje linearnih ulic

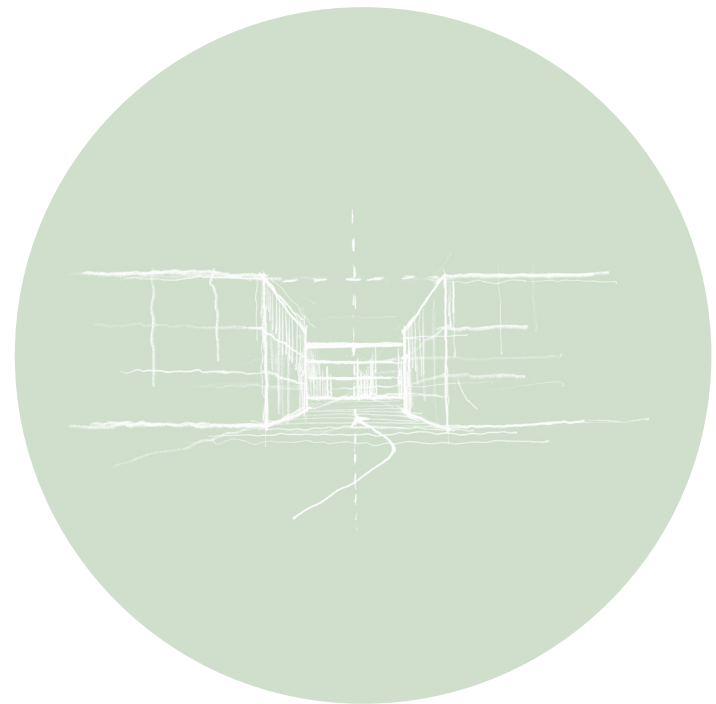
Zasnova temelji na treh blokih, ki se med seboj povezujejo in oblikujejo osrednje dvorišče. Ta prostor ni le fizična povezava med stavbami, temveč predstavlja srce skupnosti – prostor srečevanja, spontanosti, spontanosti in bivanja v urejenem zelenem okolju. Arhitekturna rešitev premišljeno umika bloke od glavnih dostopnih poti, s čimer zagotavlja mir in zasebnost osrednjega prostora. Tipologija treh lamel omogoča dvostransko orientacijo stanovanj, kar zagotavlja naravno osvetlitev in učinkovito prezračevanje vseh bivalnih prostorov. Zunanji gank kot skupni prehodni element dodatno spodbuja interakcijo med stanovalci. Fasada, obrnjena proti osrednjemu dvorišču, je zasnovana z integriranimi zelenimi površinami kot izraz trajnostnega pristopa k bivanju. Zelene stene ne le izboljšujejo mikroklimo, temveč se z leti vse bolj prepletajo z arhitekturo, subtilno brišejo meje med notranjim in zunanjim prostorom ter ustvarjajo harmonično povezavo z naravo. Osnovna ideja projekta je oblikovanje trajnostnega in družbeno povezanega bivalnega prostora, kjer arhitektura ne prevladuje nad naravo, temveč jo nežno dopolnjuje in soustvarja celovit življenjski ambient.

uređitvena situacija širšega območja s tlorisom pritličja in z zunanjo ureditvijo

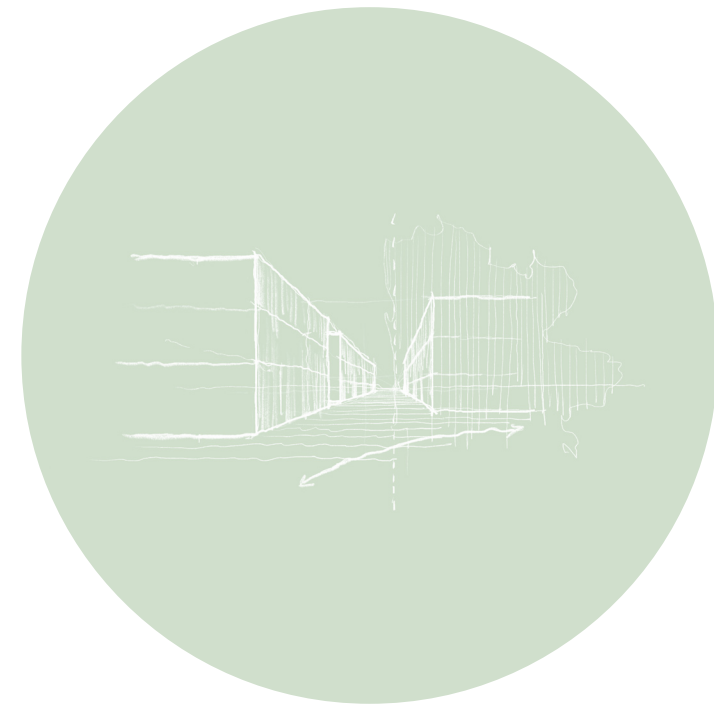
M 1:500



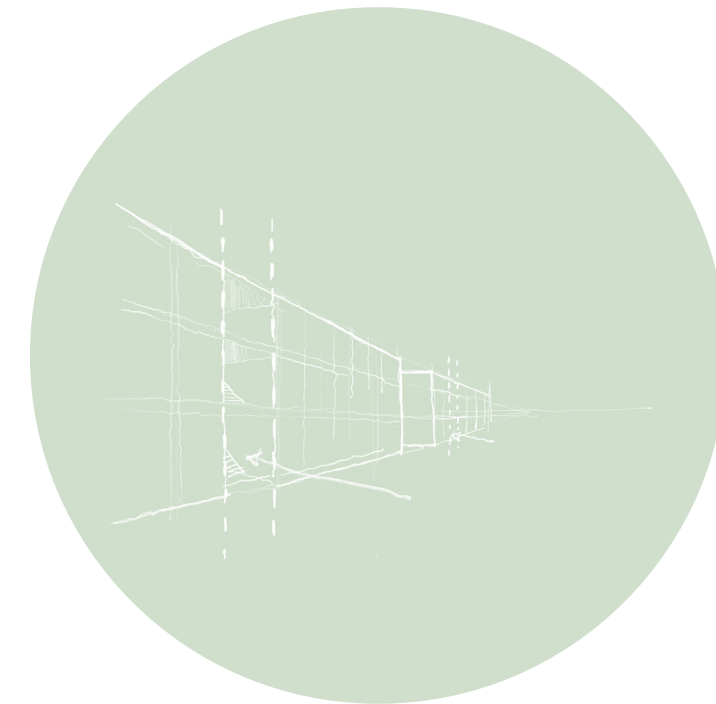
nadaljevanje prometne osi z zeleno potezo skupnega dvorišča



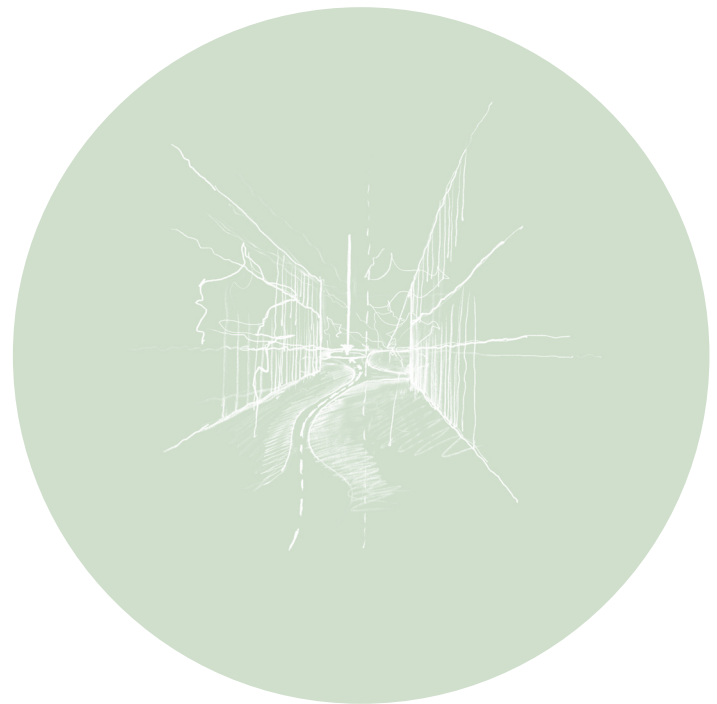
prekinitev lamele omogoča dostop do skupnega dvorišča



odmik stavbe od obstoječega zelenega pasu

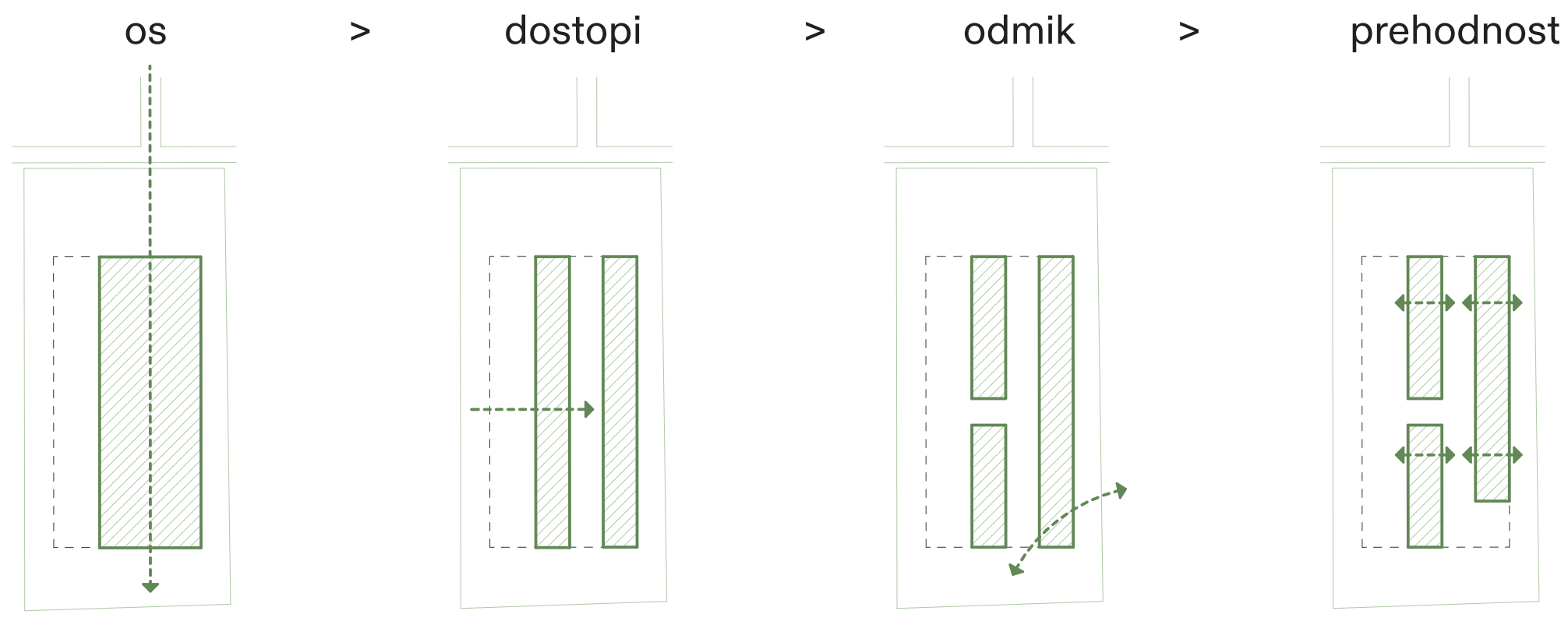


prehodnost objektov omogočajo zareze v stavbni masi, ki so tudi vertikalna komunikacija



osrednje skupno dvorišče se zaključuje z večnamensko ploščadjo

koncept zasnove



nadaljevanje osi organizira stavbni volumen v dve lameli, ki definirata skupno zeleno dvorišče kot osrednji prostor

ustvarjanje prečne povezave do skupnega dvorišča

sprostitev roba zadržave, odpiranje na obstoječi zeleni pas

ustvarjanje prečnih povezav skozi objekte za dinamično prehajanje med njimi in skupnim dvoriščem

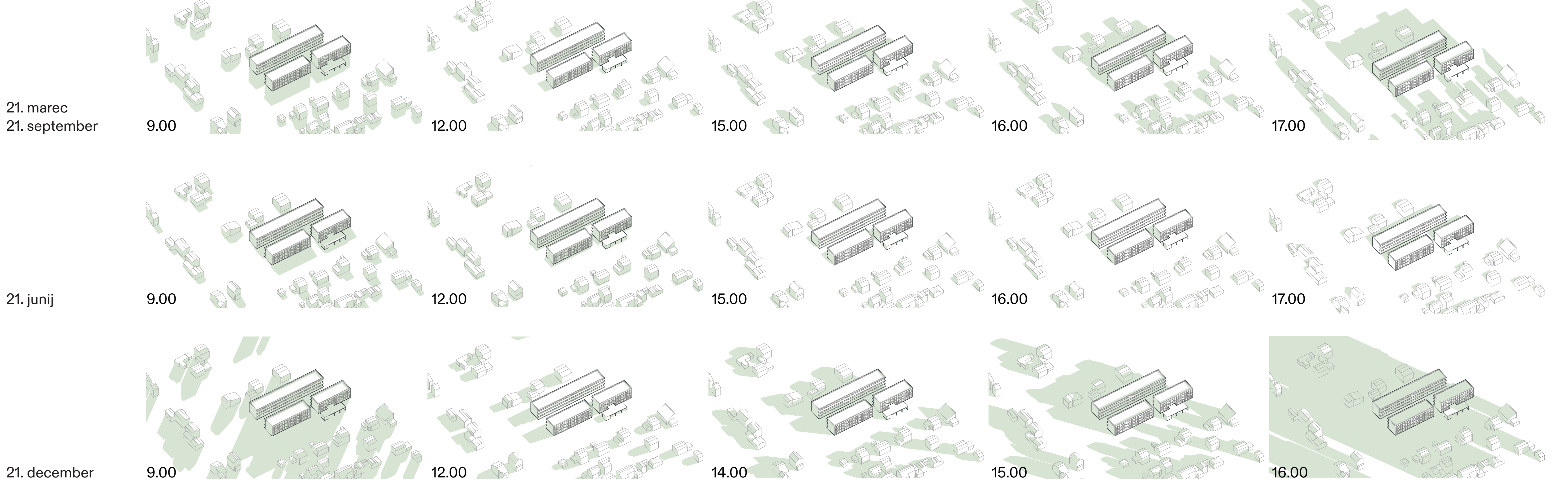
zeleno površine

prometna ureditev

požarna varnost

odvodnjavanje

osončenost



21. marec  
21. september

21. junij

21. december

9.00

12.00

15.00

16.00

17.00

9.00

12.00

15.00

16.00

17.00

9.00

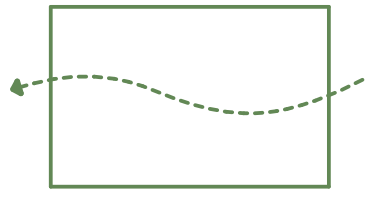
12.00

14.00

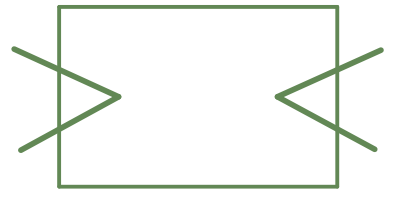
15.00

16.00





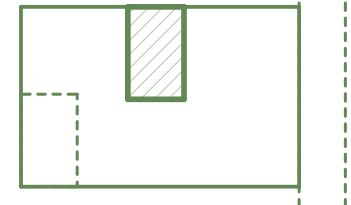
obojestranska usmerjenost in fleksibilnost



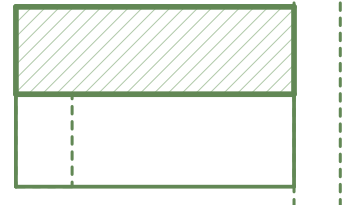
obojestranska osvetlitev in prežračevanje



loža kot zasebni zunanji prostor in gank kot skupni prehodni element, ki vzpodbujata interakcijo med stanovalci



servisno jedro je umeščeno v osrednji del in omogoča odprt bivalni prostor



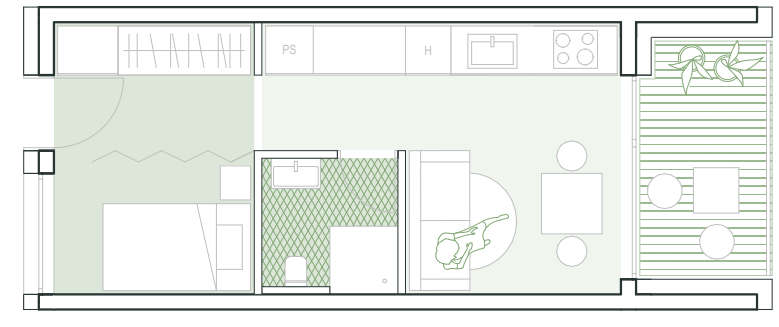
ločitev spalnih in bivalnih prostorov

prostor DPLJ

večnamenski prostor	73,7 m <sup>2</sup>
pisarniški prostori	51,6 m <sup>2</sup>
predprostor	11,7 m <sup>2</sup>
masažna soba	12,9 m <sup>2</sup>
fizioterapevtska soba	17,5 m <sup>2</sup>
garderoba	6,2 m <sup>2</sup>
stranišče s tušem	6,2 m <sup>2</sup>
kuhinja	13,8 m <sup>2</sup>
sanitarni prostori	11,4 m <sup>2</sup>
skladišče 1+2	33,4 m <sup>2</sup>
arhiv	9,8 m <sup>2</sup>
kurilnica	7,3 m <sup>2</sup>
komunikacije	28,0 m <sup>2</sup>
skupaj	283,4 m <sup>2</sup>

S1 1 član

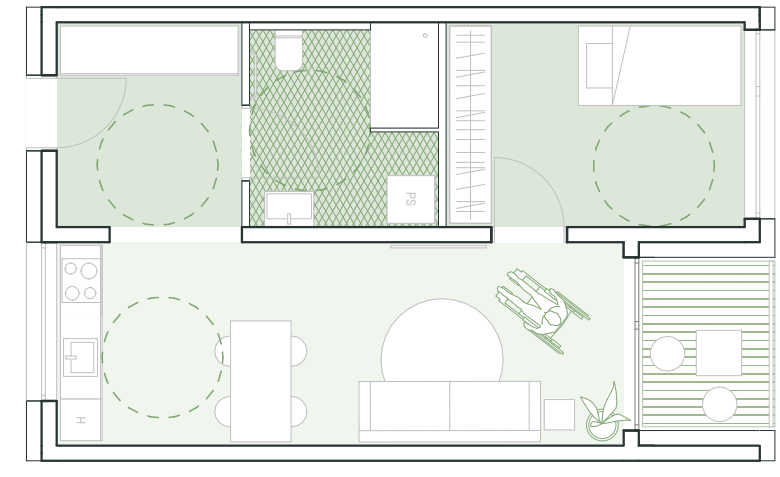
vhod	4,5 m <sup>2</sup>	
dnevna soba s kuhinjo	13,5 m <sup>2</sup>	
spalnica	5,1 m <sup>2</sup>	
kopalnica	3,2 m <sup>2</sup>	
skupaj	26,3 m <sup>2</sup>	x6
loža	5,1 m <sup>2</sup>	
shramba	3 m <sup>2</sup>	



S1-i 1 član

(gibalno ovirana oseba)

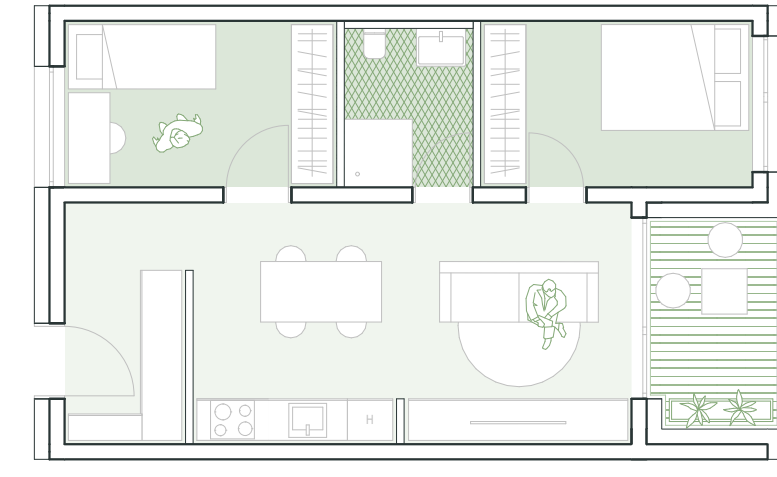
vhod	6,6 m <sup>2</sup>	
dnevna soba s kuhinjo	20,2 m <sup>2</sup>	
spalnica	10,7 m <sup>2</sup>	
kopalnica	6,7 m <sup>2</sup>	
skupaj	44,2 m <sup>2</sup>	x5
loža	3,7 m <sup>2</sup>	
shramba	3 m <sup>2</sup>	



S2-e 2 člana

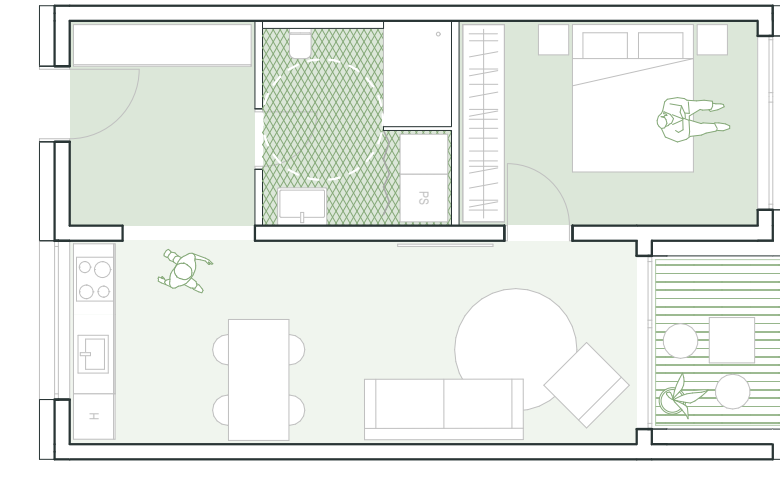
(enostarševska družina)

vhod	5,1 m <sup>2</sup>	
dnevna soba s kuhinjo	18,5 m <sup>2</sup>	
spalnica	7,9 m <sup>2</sup>	
soba	7,9 m <sup>2</sup>	
kopalnica	3,8 m <sup>2</sup>	
skupaj	43,2 m <sup>2</sup>	x6
loža	4,5 m <sup>2</sup>	
shramba	3 m <sup>2</sup>	



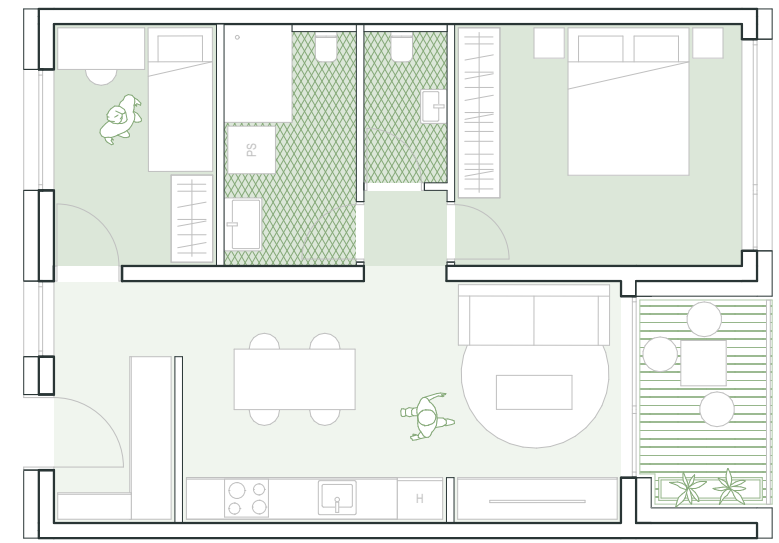
S2 2 člana

vhod	6,6 m <sup>2</sup>	
dnevna soba s kuhinjo	20,2 m <sup>2</sup>	
spalnica	10,7 m <sup>2</sup>	
kopalnica	6,7 m <sup>2</sup>	
skupaj	44,2 m <sup>2</sup>	x5
loža	3,7 m <sup>2</sup>	
shramba	3 m <sup>2</sup>	



S3 3 člani

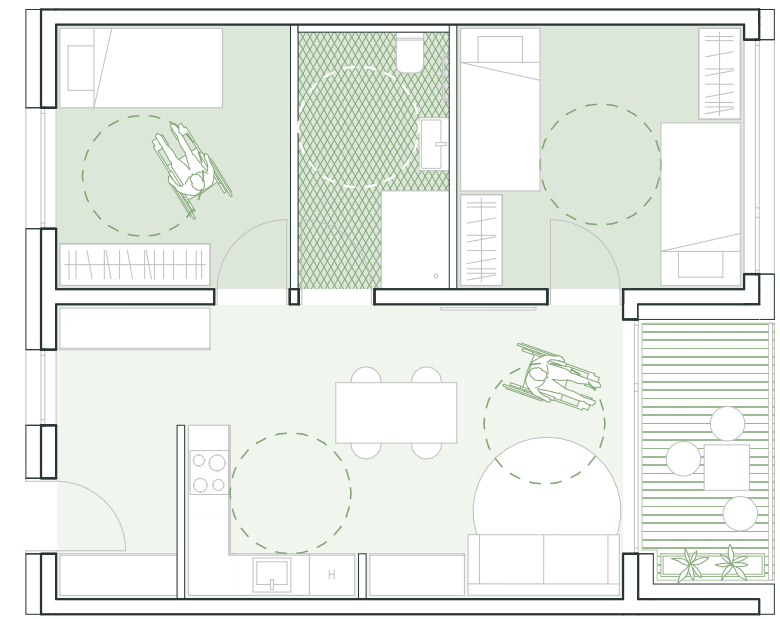
vhod	5,1 m <sup>2</sup>	
dnevna soba s kuhinjo	19,9 m <sup>2</sup>	
spalnica	12,2 m <sup>2</sup>	
soba	6,9 m <sup>2</sup>	
kopalnica	5,6 m <sup>2</sup>	
dnevni WC	2,3 m <sup>2</sup>	
skupaj	52,0 m <sup>2</sup>	x14
loža	4,5 m <sup>2</sup>	
shramba	3 m <sup>2</sup>	



S3-i 3 člani

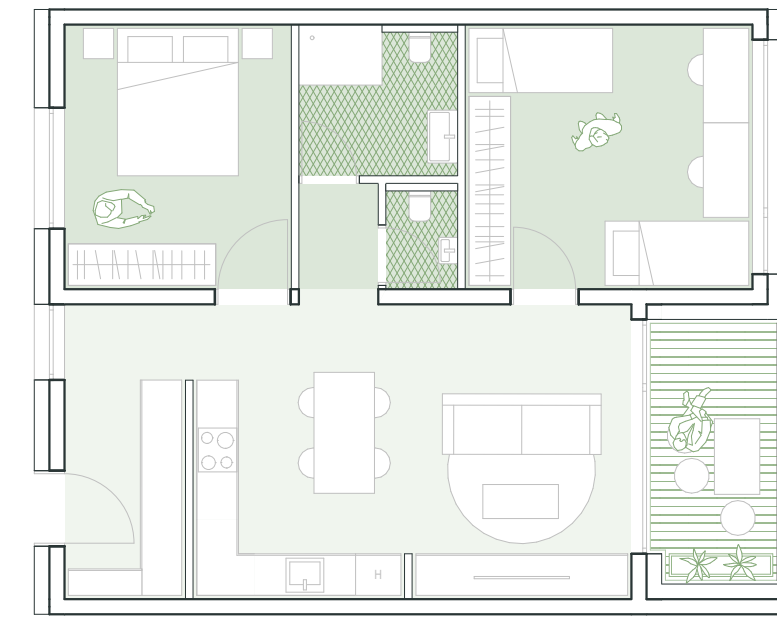
(gibalno ovirane osebe)

vhod	6,2 m <sup>2</sup>	
dnevna soba s kuhinjo	22,6 m <sup>2</sup>	
soba 1	10,9 m <sup>2</sup>	
soba 2	13,3 m <sup>2</sup>	
kopalnica	7,0 m <sup>2</sup>	
skupaj	60,0 m <sup>2</sup>	x1
loža	5,6 m <sup>2</sup>	
shramba	3 m <sup>2</sup>	



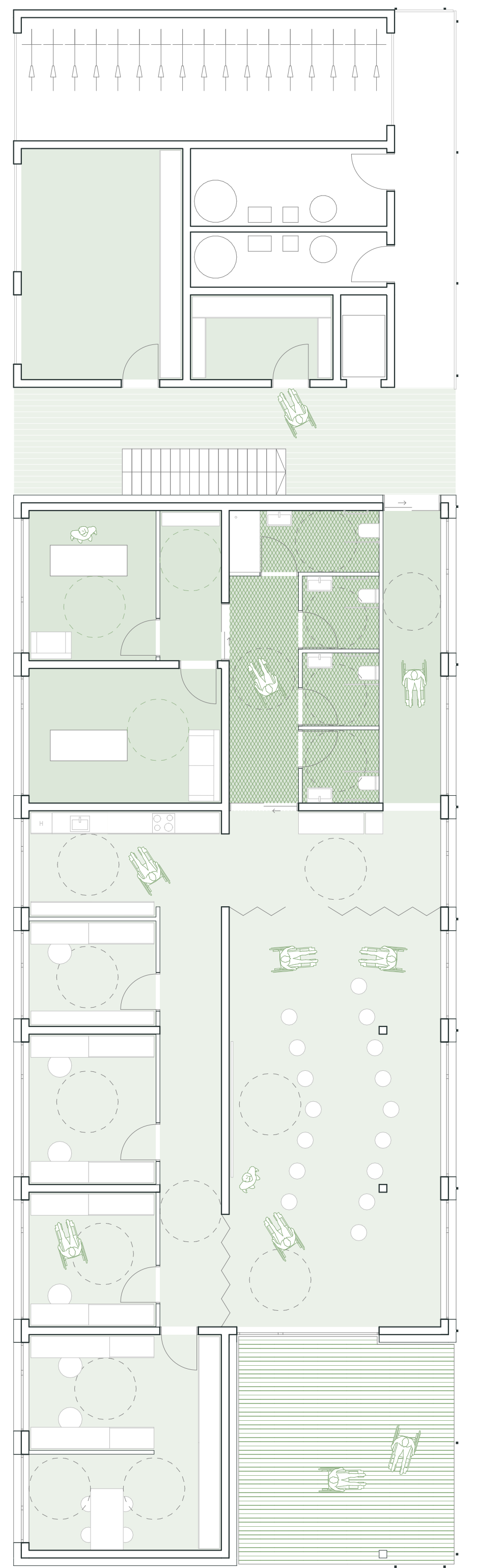
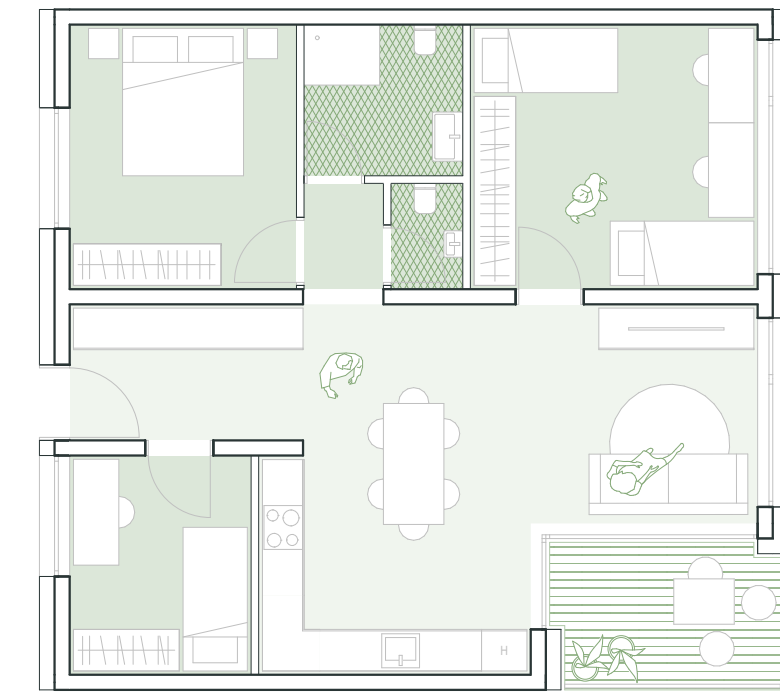
S4 4 člani

vhod	6,2 m <sup>2</sup>	
dnevna soba s kuhinjo	24,3 m <sup>2</sup>	
spalnica	10,5 m <sup>2</sup>	
soba	13,3 m <sup>2</sup>	
kopalnica	4,2 m <sup>2</sup>	
dnevni WC	1,3 m <sup>2</sup>	
skupaj	59,8 m <sup>2</sup>	x18
loža	5,6 m <sup>2</sup>	
shramba	3 m <sup>2</sup>	



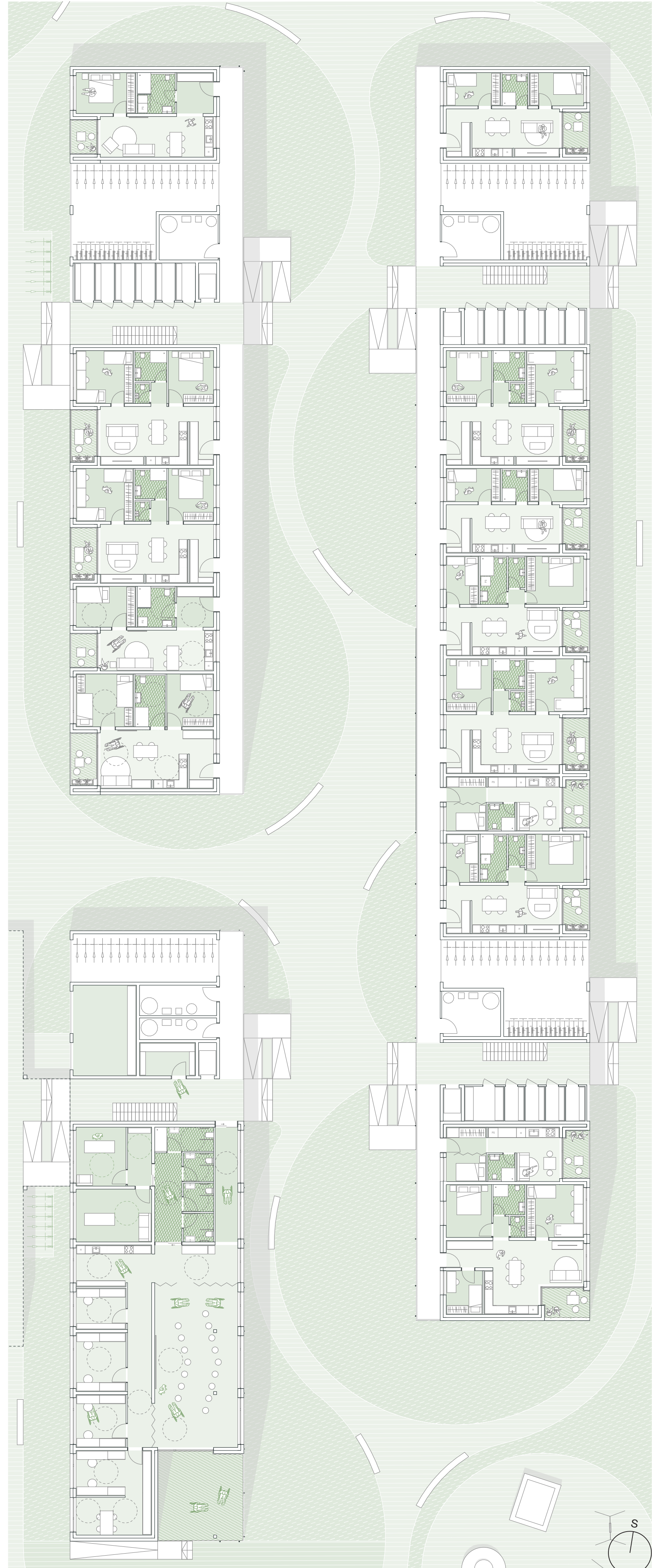
S5 5 članov

vhod	5,6 m <sup>2</sup>	
dnevna soba s kuhinjo	26,9 m <sup>2</sup>	
spalnica	10,5 m <sup>2</sup>	
soba 1	13,3 m <sup>2</sup>	
soba 2	7,0 m <sup>2</sup>	
kopalnica	4,2 m <sup>2</sup>	
dnevni WC	1,3 m <sup>2</sup>	
skupaj	68,8 m <sup>2</sup>	x3
loža	6,0 m <sup>2</sup>	
shramba	3 m <sup>2</sup>	

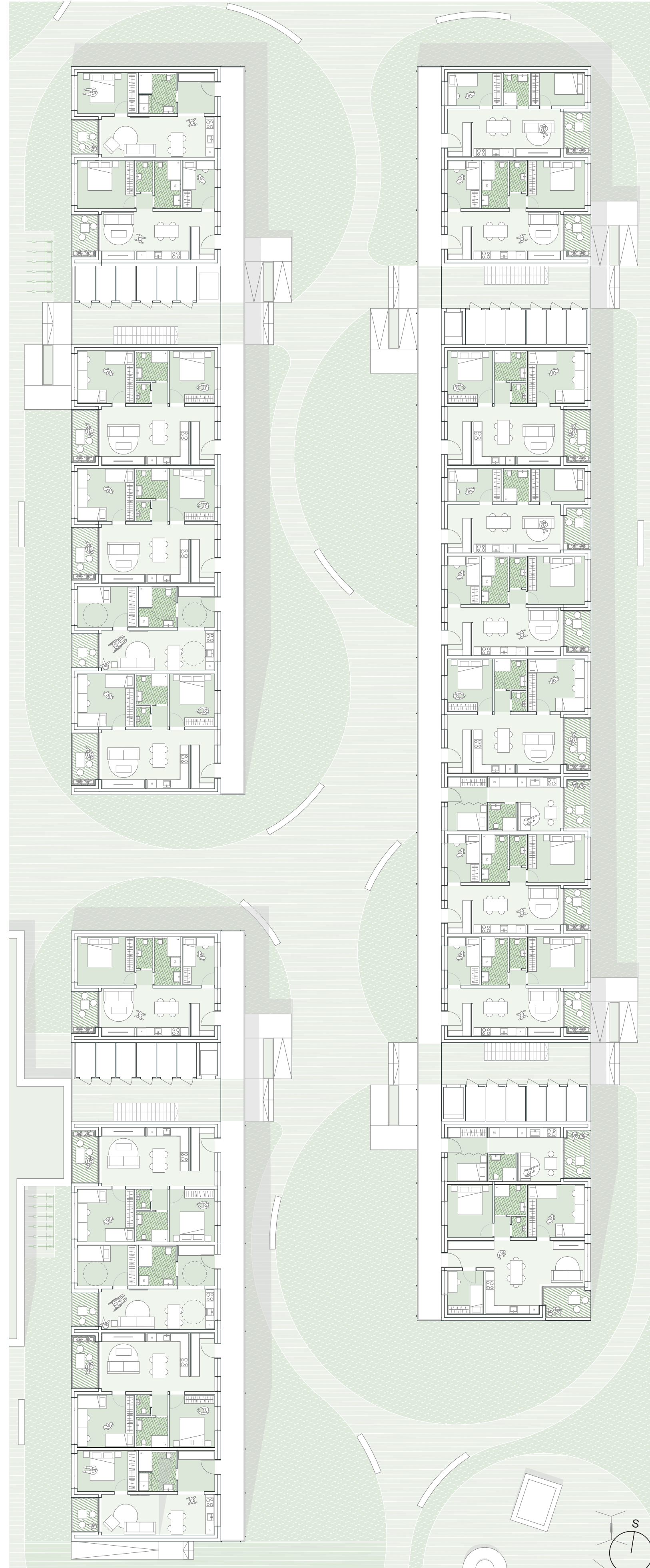


tlorisi vseh etaž M:200

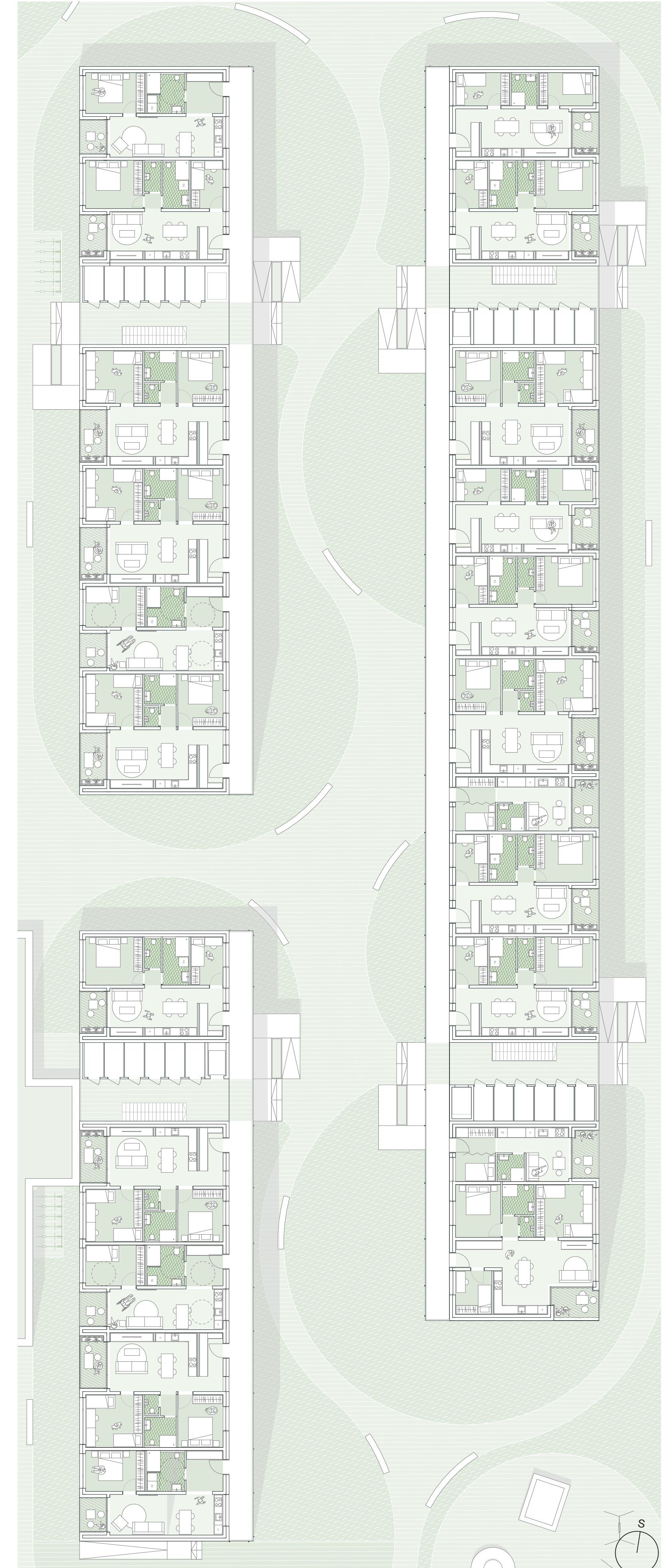
tloris pritličja



tloris 1. nadstropja



tloris 2. nadstropja





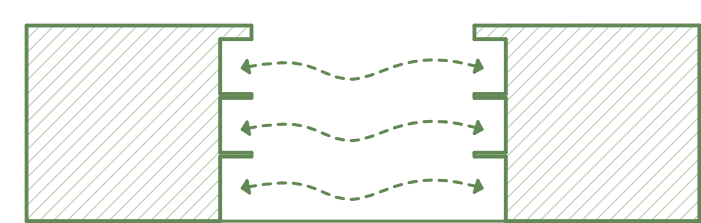
vzdolžni prerez

prečni prerez

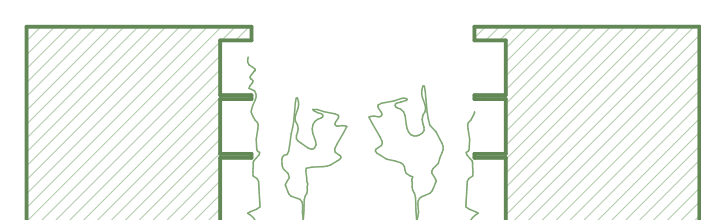


vse značilne fasade M:200

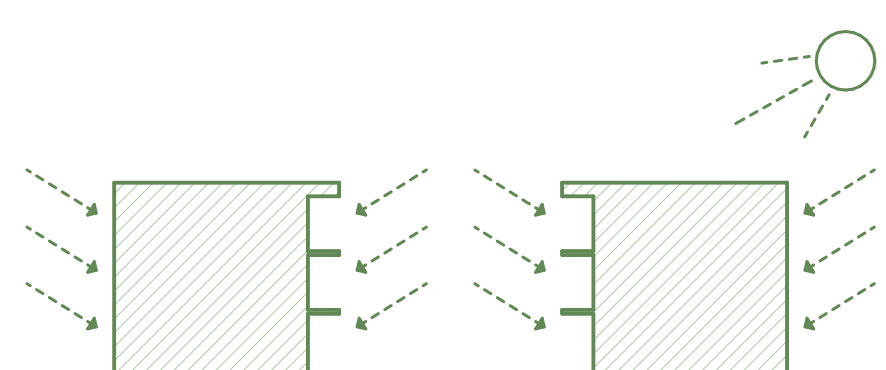
severna fasada stavbe 3 in 1



zunanj gank in osrednji zunanji prostor vzodbujata socialne interakcije



skupno zeleno dvorišče kot mediator med objektoma ustvarja občutek skupnosti

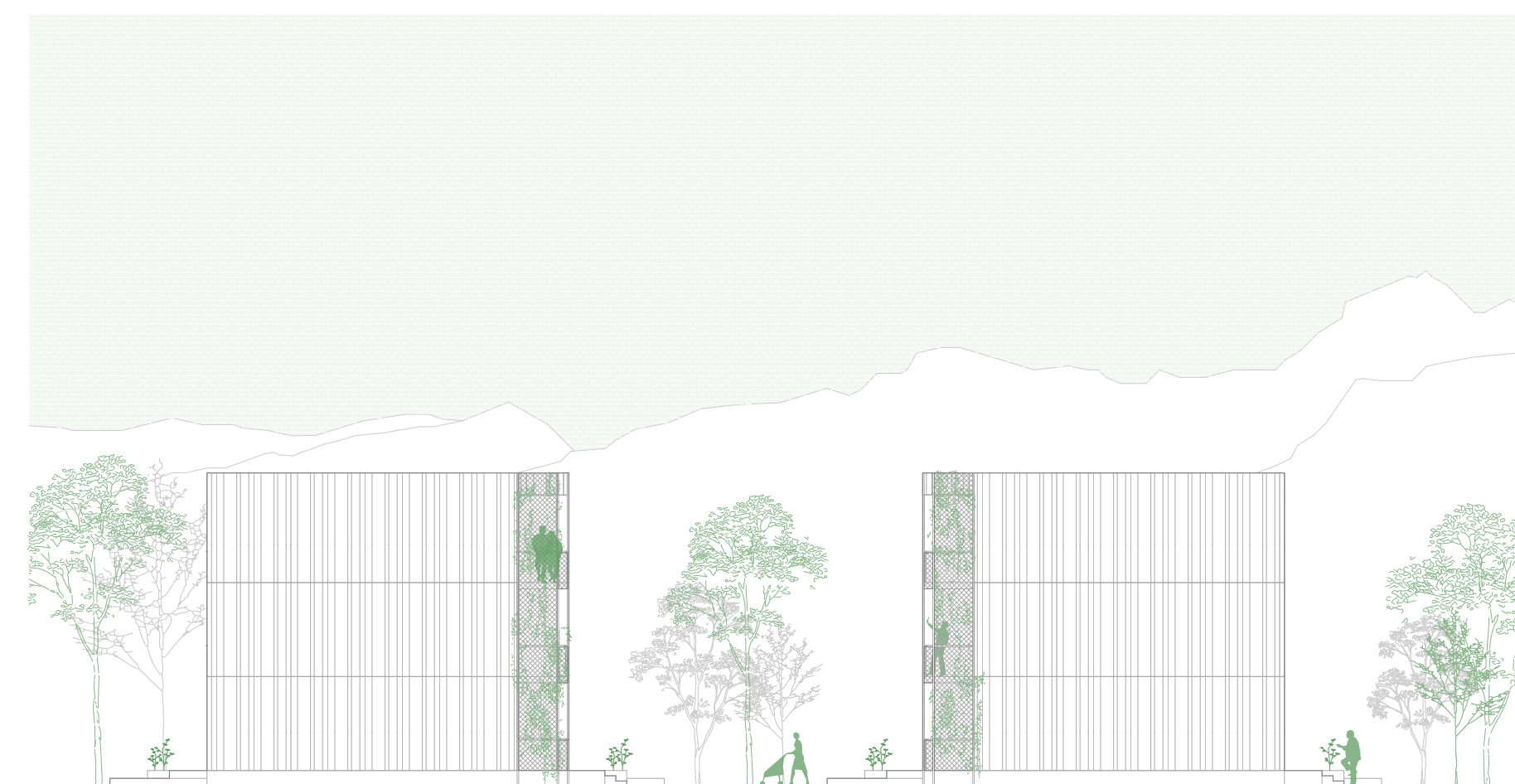


obojestranska orientacija na vzhod in zahod omogoča dvostransko osvetlitev in prezračevanje stanovanj



obojestranska orientacija zagotavlja vizualno povezanost z osrednjim dvoriščem in okolico

južna fasada stavbe 2 in 3



zahodna fasada stavbe 3



vzhodna fasada stavbe 3



zahodna fasada stavbe 2 in 1



vzhodna fasada stavbe 1 in 2

