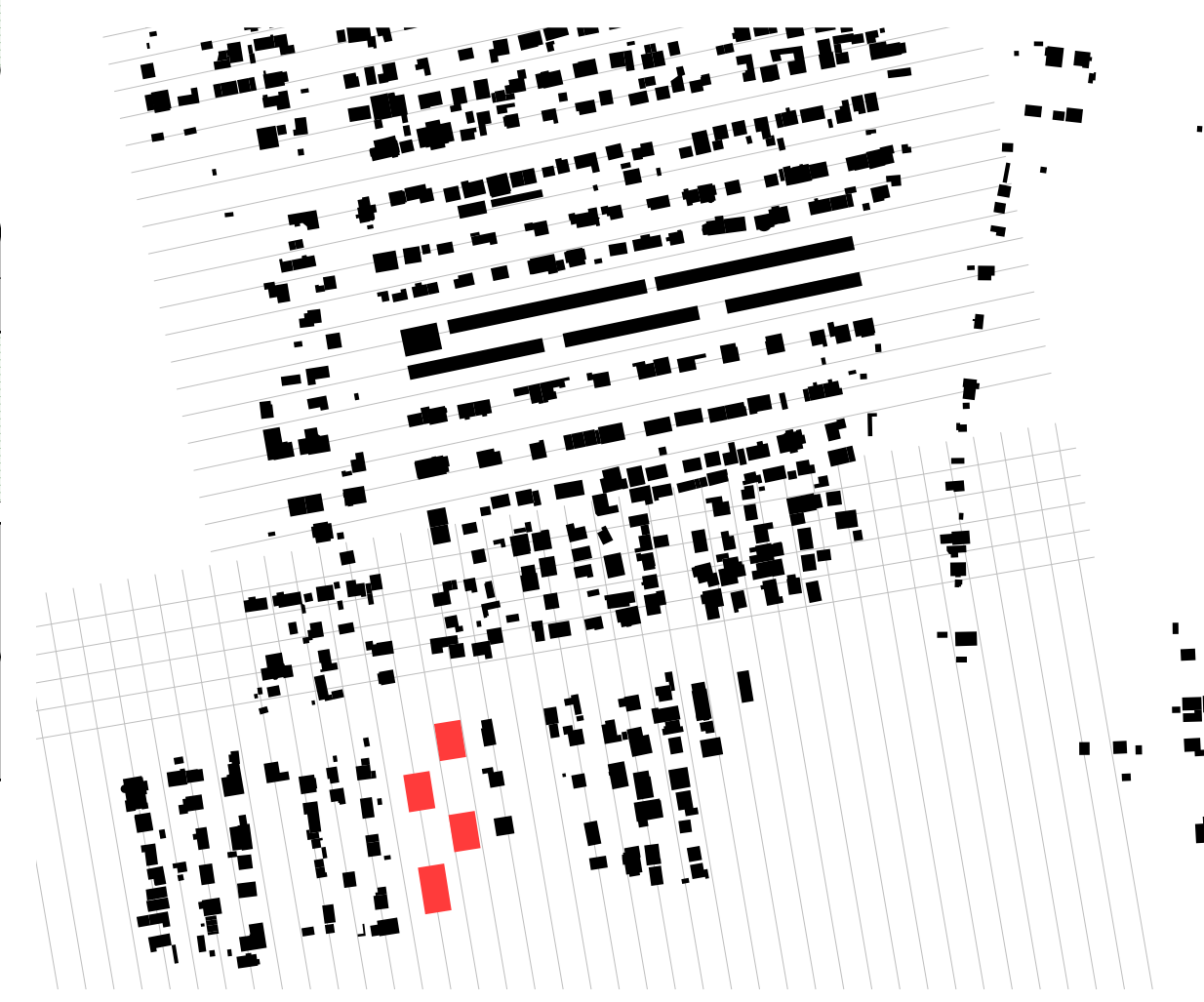




**Izhodišča zasnove**

Osnovna izhodišča urbanistične zasnove ureditve območja in umestitev objektov so sledeče:

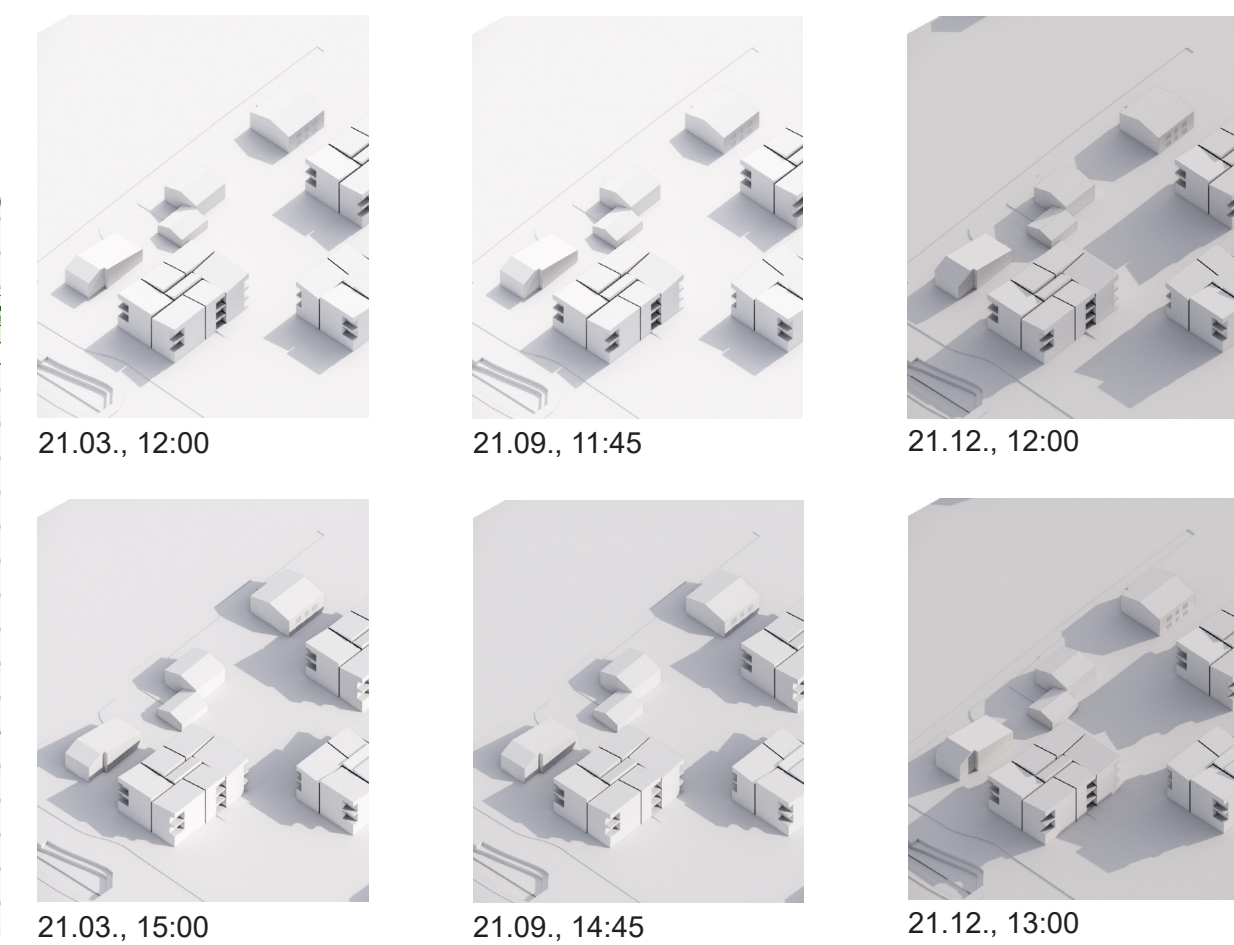
1. Osmisliti natečajno območje kot kvalitno urbano sosesko, na stiku severnega dela Rakove jelše z naravnim okoljem in novo predvidenimi rekreacijskimi površinami južno od natečajnega območja
2. Umestitev zahtevanega programa na način, da se zagotavlja kvalitetna stanovanja in prostore Društva paraplegikov ljubljanske pokrajine
3. Ureditev raznolikih zunanjih površin za vse generacije ter ustreznih prometnih površin za funkcioniranje programov soseske



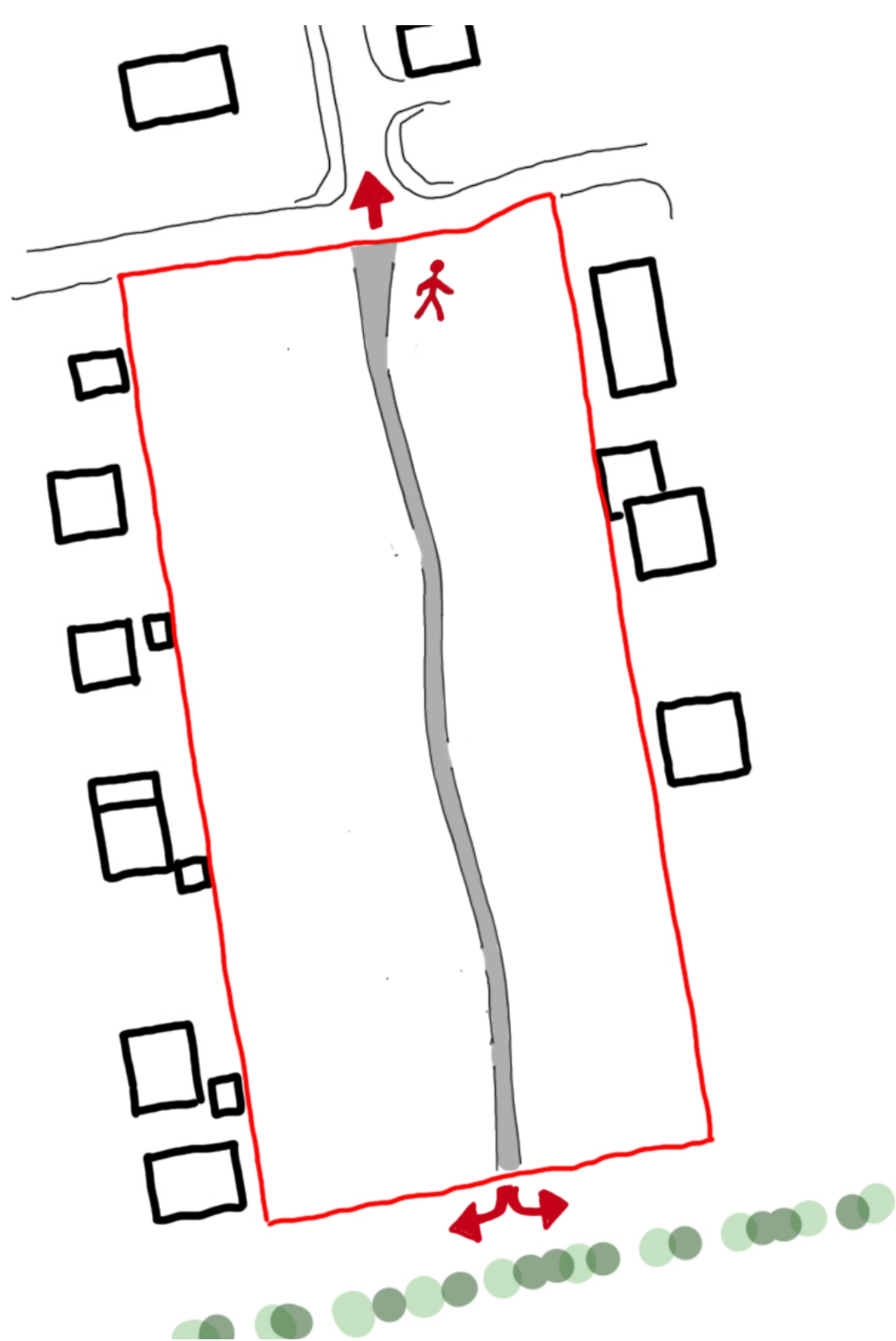
**Osončenost**

**Osončenost obstoječih stavb (Metliška ulica 4, 6, 10)**  
Objekti nove soseske imajo potencialno vpliv na obstoječa objekta vzhodno od natečajnega območja, na naslovu Metliška ulica 4 in 10. S študijo osončenosti smo dokazali, da so okenske odprtine objektov ustrezno osvetljene glede na 91. člen OPN MOL.

**Osončenost novih objektov**  
V novih objektih zahteve ne izpolnjuje 8 stanovanj (otroška soba s severno orientacijo), kar je manj od dovoljenih 20% in posledično ustrezno.

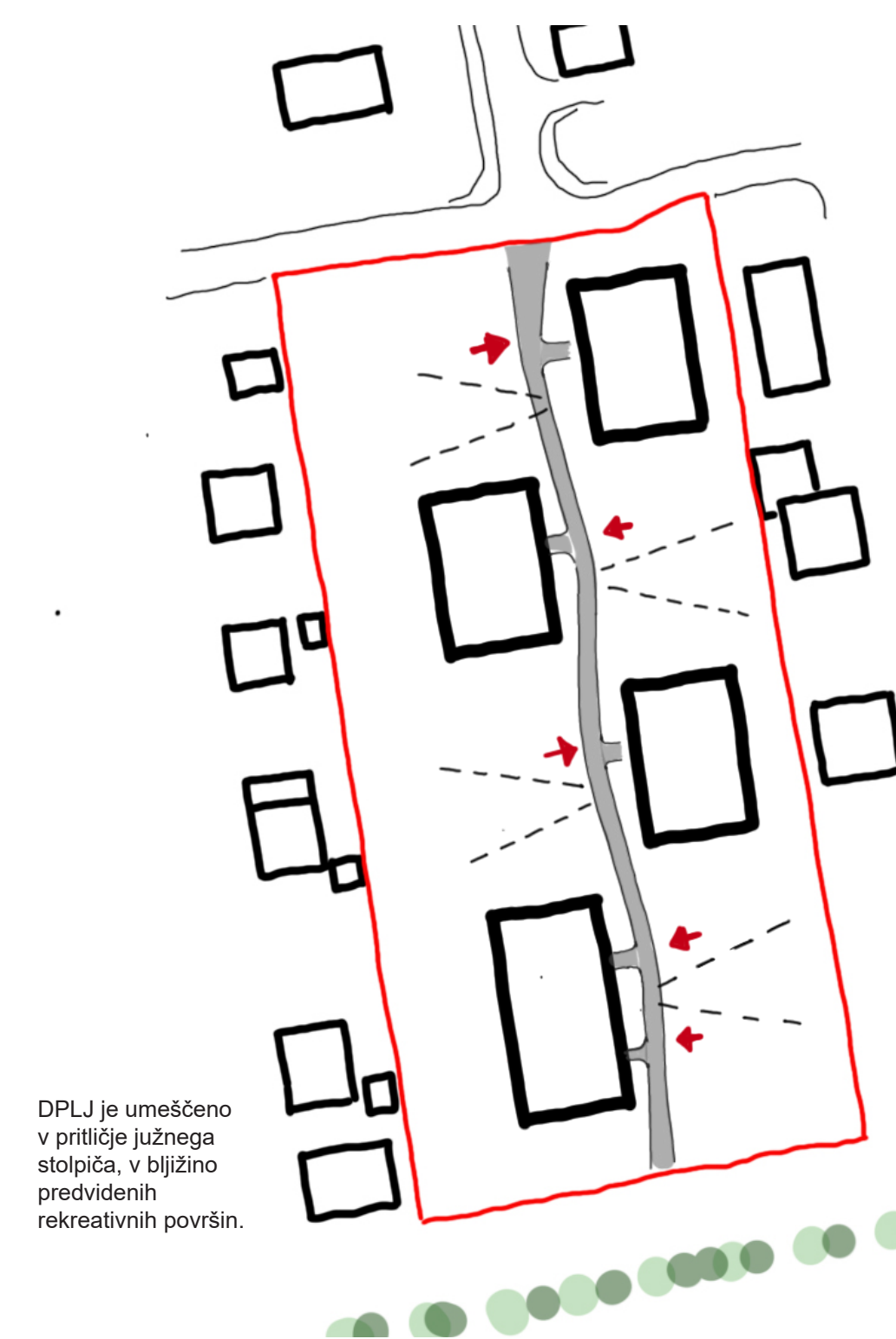


Ureditvena situacija natečajnega območja s tlorisom pritičja in zunanjo ureditvijo  
m 1:500

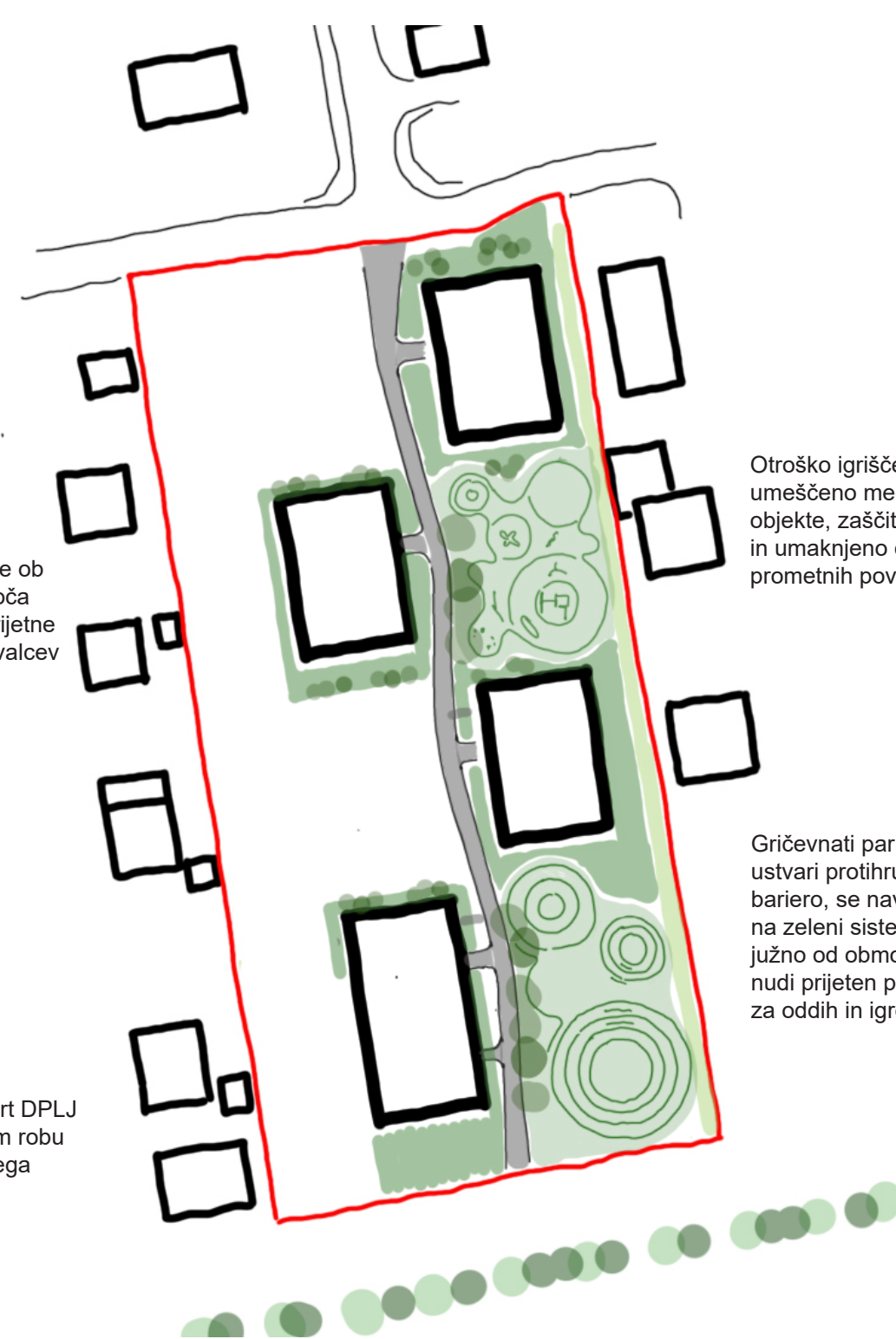


**KORAK 1**  
**Makro merilo - integracija v urbani sistem Rakove jelše**

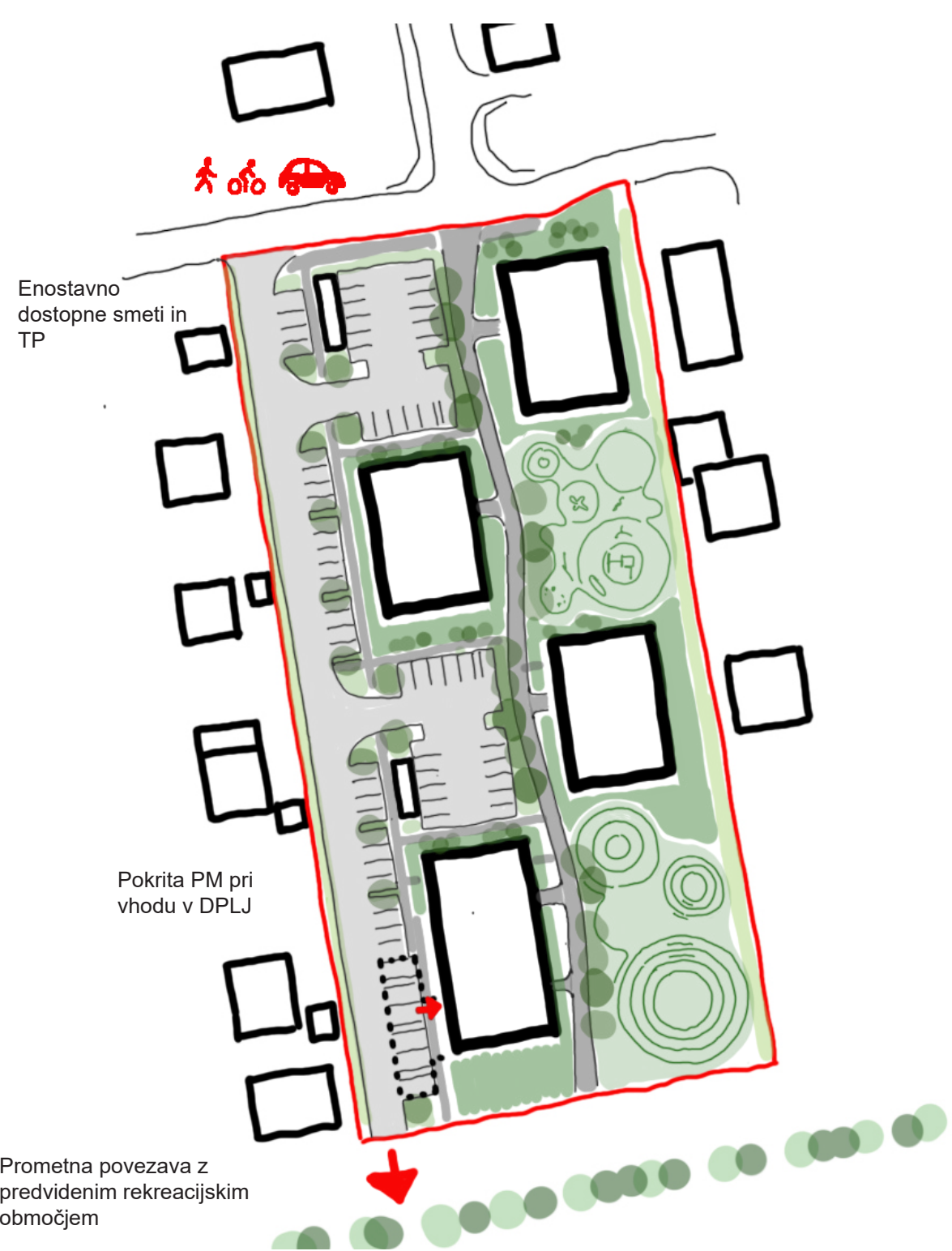
Urbanistična zasnova nove soseske predvidi umestitev osrednje peš povezave preko območja v osi Poti na Rakovo jelšo. Na ta način se ustvari funkcionalna in vizualna povezava v smeri sever-jug, ki urbanistično poveže celotno območje.



**KORAK 2**  
**Umeščanje volumna**  
Program stanovanj in DPLJ je umeščen v štiri stolpiče, ki se v vzorcu šahovnice navežejo na osrednjo peš os. Tovrstna razporeditev omogoča kvalitetne poglede in osončenost stanovanj, kot tudi umestitev okvirno 15 stanovanj na stavbo, kar je ustrezno za ustvarjanje povezane stanovanjske skupnosti.

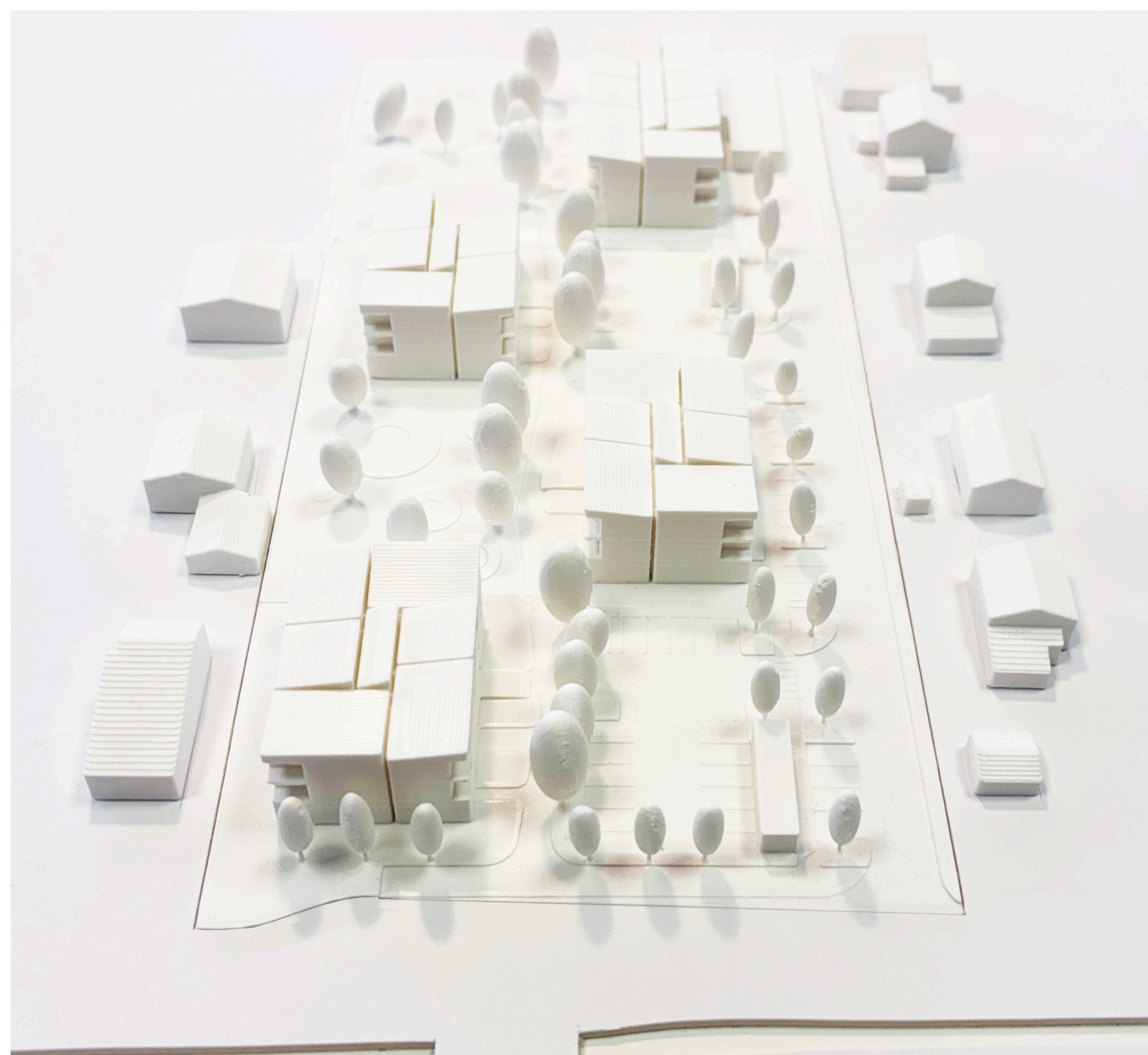


**KORAK 3**  
**Skupne zunanje površine**  
Razporeditev objektov omogoči ureditev raznolikih zunanjih površin. Na osrednjo ozelenjeno peš os se med tri objekte umesti otroško igrišče, umaknjeno od prometa ter zelene površine v južno-vzhodnem delu natečajnega območja, kjer je iz izkopanega materiala urejen grič, ki zmanjšuje izpostavljenost soseske hrupu.

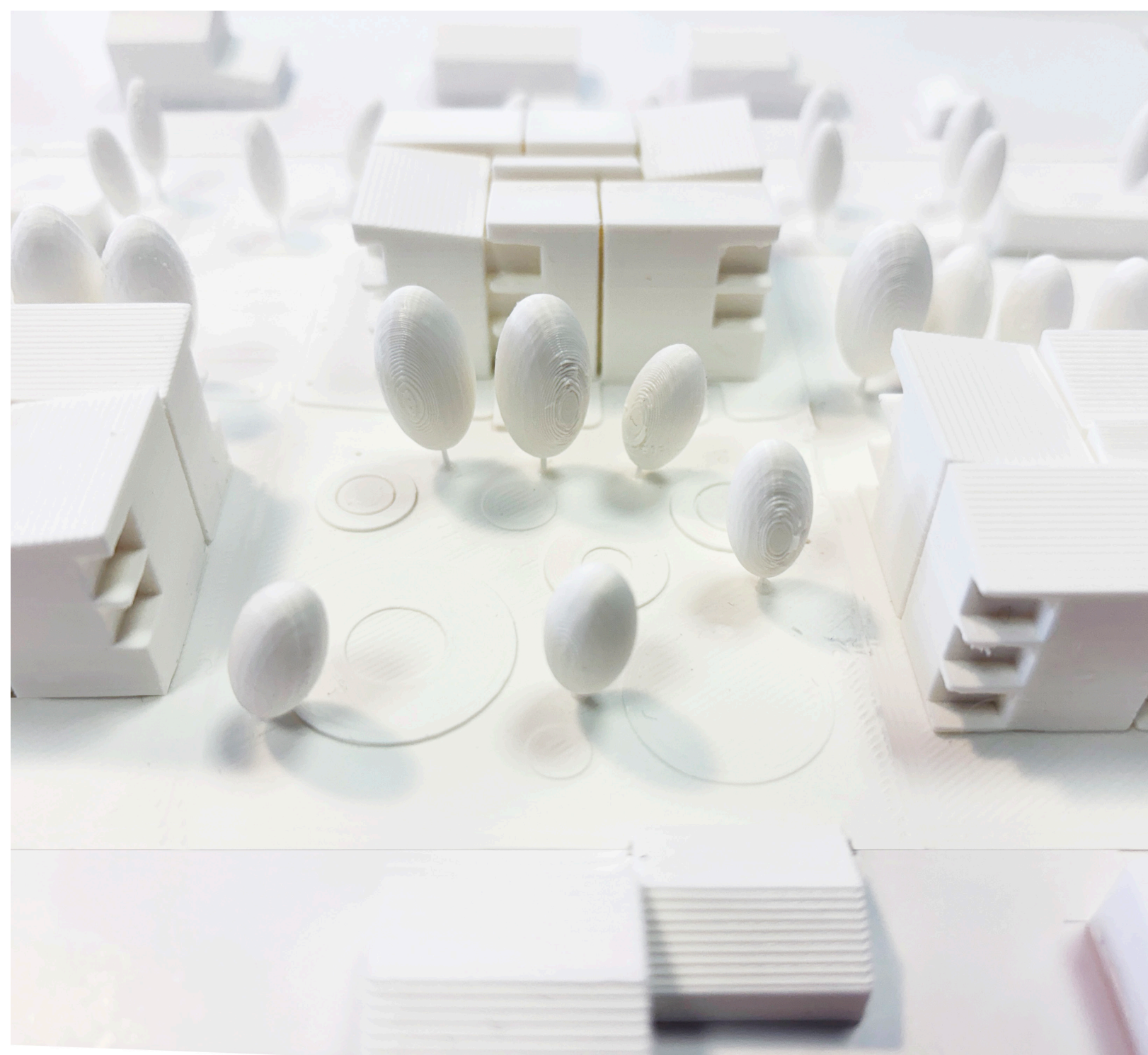


**KORAK 4**  
**Parkirne in servisne površine**  
Zasnova omogoča tudi umestitev ustreznega števila parkirnih mest za stanovalce, dostavo in DPLJ, kot tudi intervencijskih in servisnih površin (servis transformatorske postaje, odvoz smeti) ter dostop do predvidenih rekreacijskih površin na jugu. Prometne in parkirne površine so umaknjene ob zahodni rob parcele, s čimer se jih jasno umakne od prostorov za igro in preživljanje prostega časa.

**OSREDNJA PEŠ POT NAVEŽE NOVO SOSESKO NA URBANI SISTEM RAKOVE JELŠE TER NAVEŽE OBJEKTE NA ZUNANJE IN SERVISNE POVRŠINE**



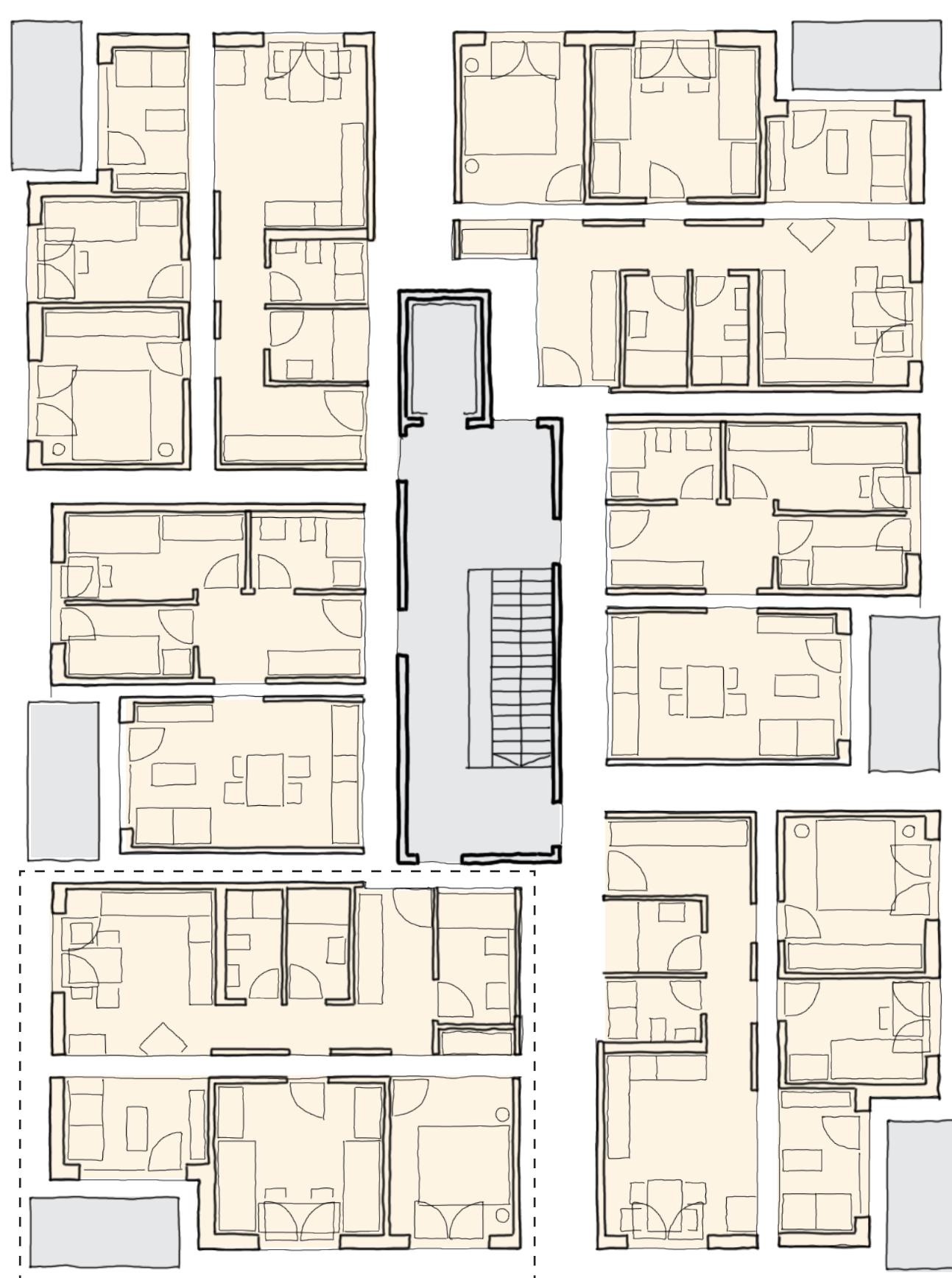
Fotografija makete  
Osrednja os med objekti



Fotografija makete  
Otroško igrišče med objekti

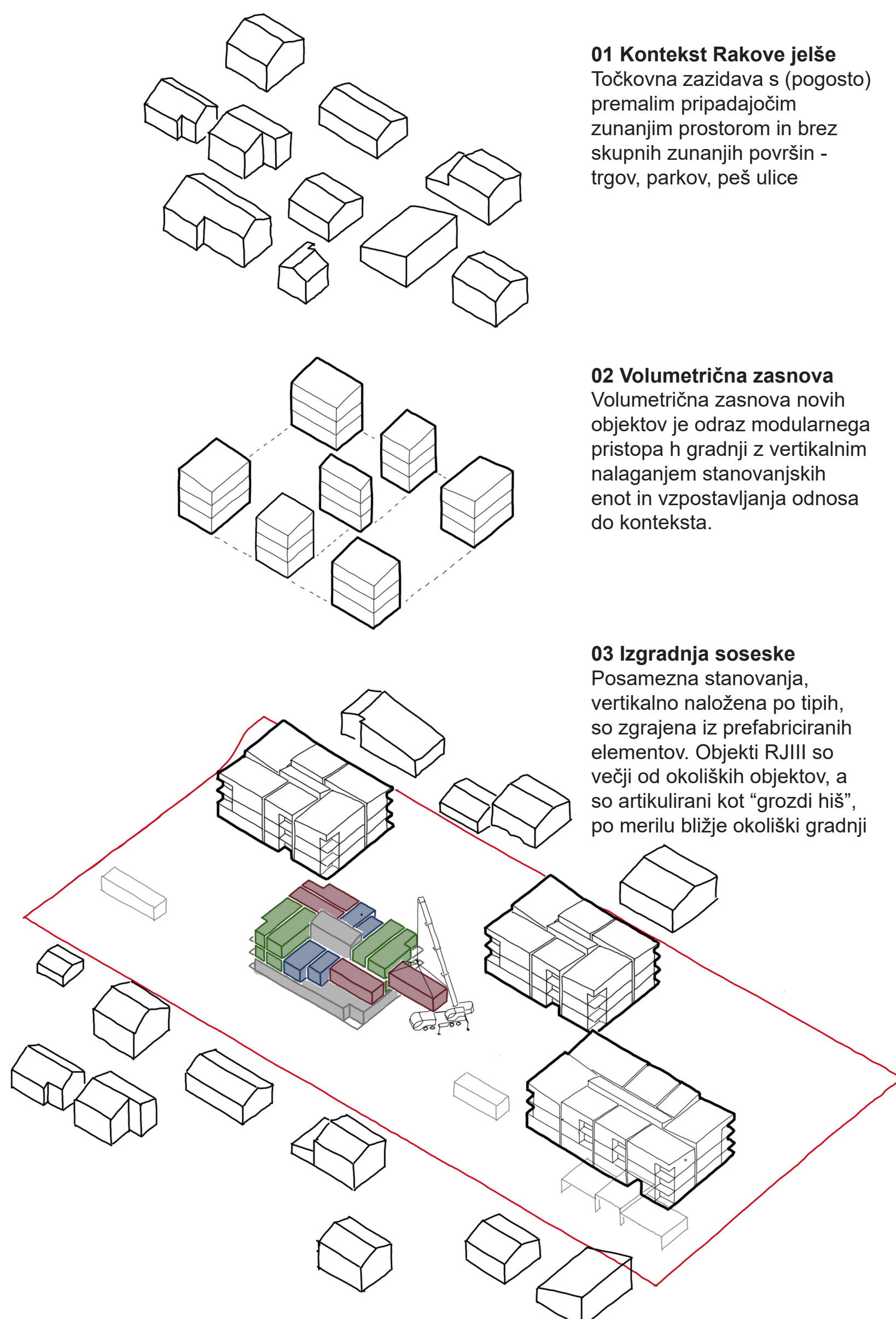


Fotografija makete  
Gričevnat park v južno-vzhodnem vogalu območja



Stanovajska enota sestavljena iz dveh prefabriciranih modulov in AB talne plošče v loži

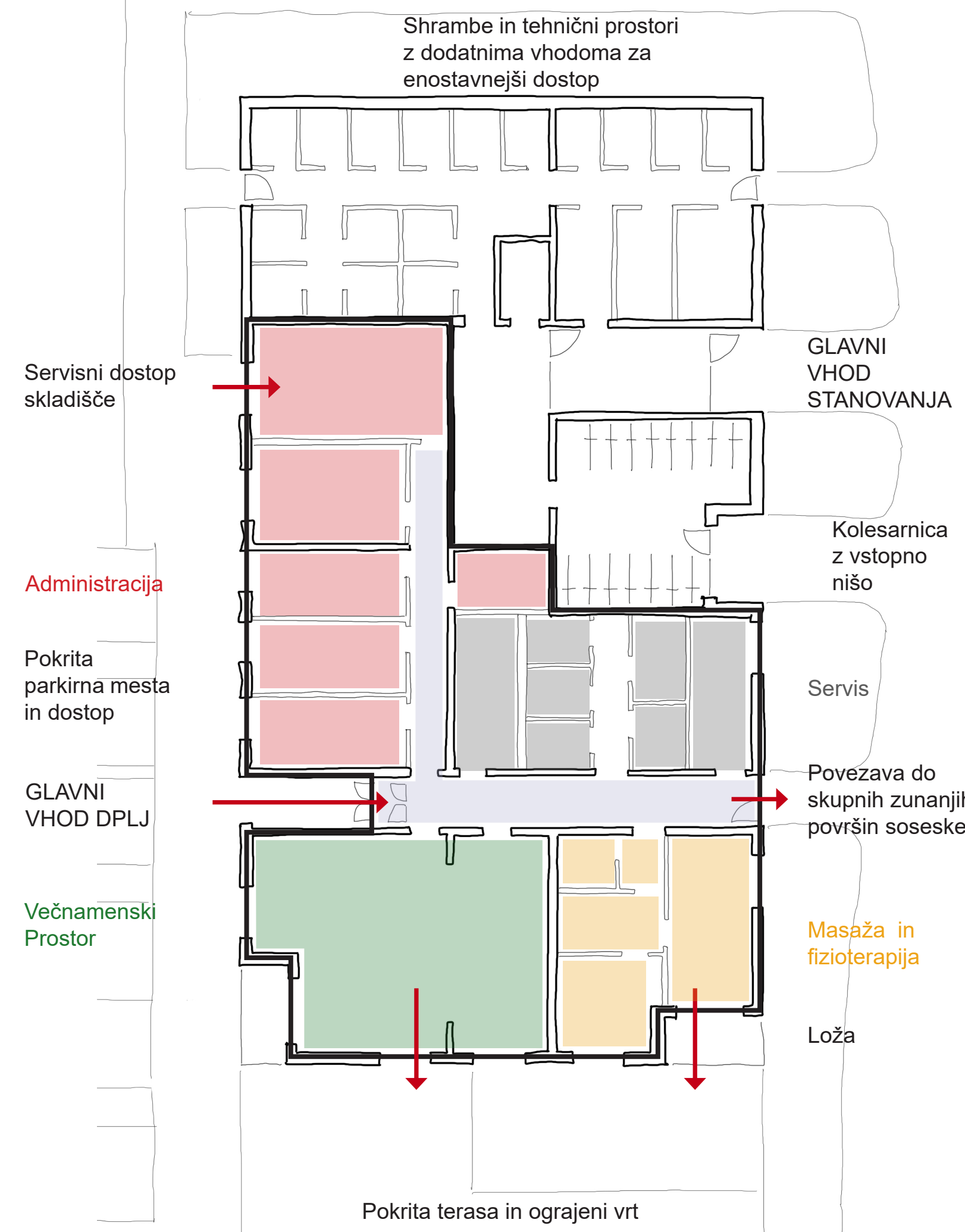
- KLH volumetrični moduli
- Armiran beton - talne plošče lož in jedro



**01 Kontekst Rakove jelše**  
Točkovna zazidava s (pogosto) premalim pripadajočim zunanjim prostorom in brez skupnih zunanjih površin - trgov, parkov, peš ulice

**02 Volumetrična zasnova**  
Volumetrična zasnova novih objektov je odraz modularnega pristopa h gradnji z vertikalnim nalaganjem stanovanjskih enot in vzpostavljanja odnosa do konteksta.

**03 Izgradnja soseske**  
Posamezna stanovanja, vertikalno naložena po tipih, so zgrajena iz prefabriciranih elementov. Objekti RJIII so večji od okoljskih objektov, a so artikulirani kot "grozdi hiš", po merilu bližje okoljski gradnji



Shrambe in tehnični prostori z dodatnimi vhodom za enostavnejši dostop

GLAVNI VHOD STANOVANJA

Kolesarnica z vstopno nišo

Servis

Povezava do skupnih zunanjih površin soseske

Masaža in fizioterapija

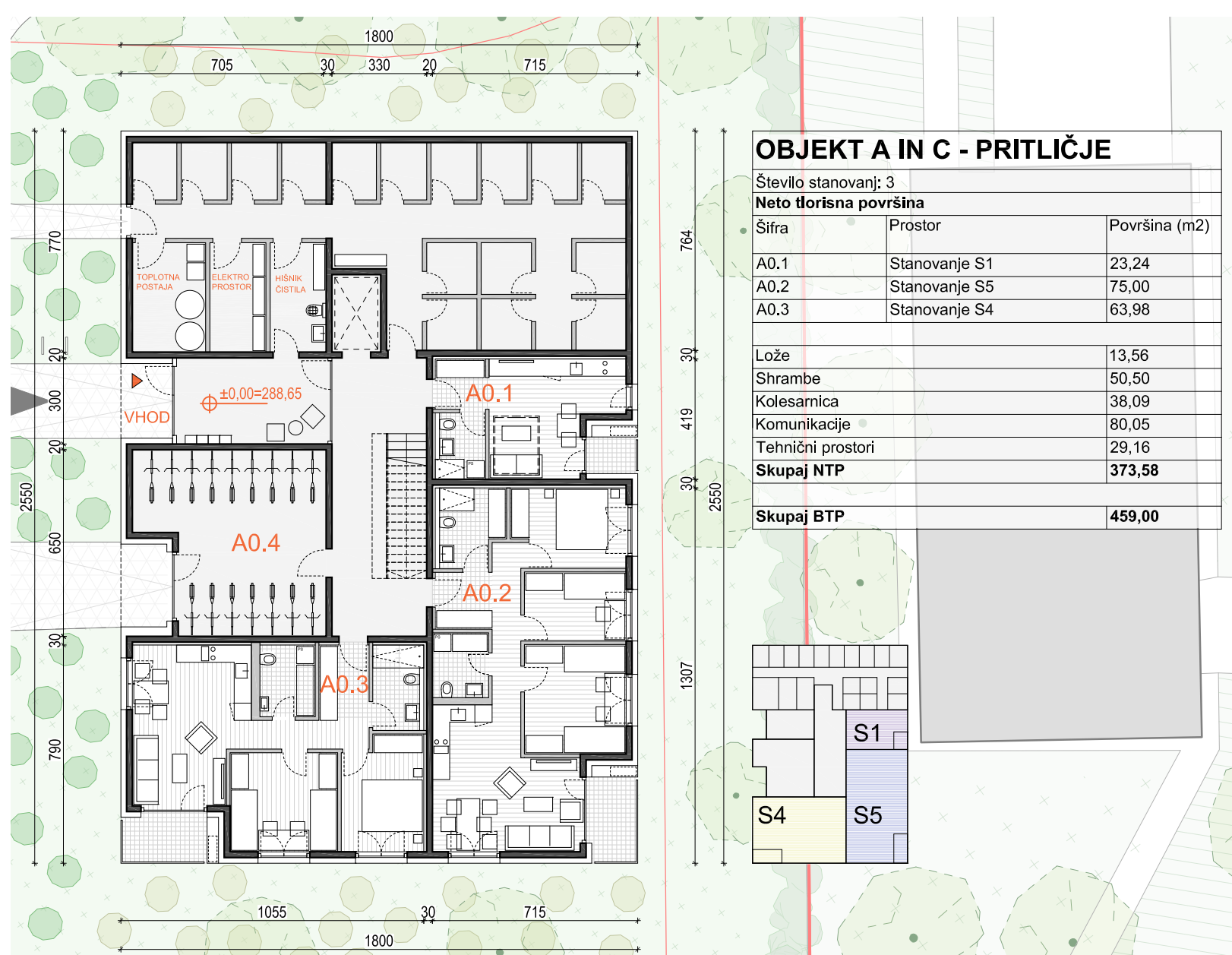
Loža

Pokrita terasa in ograjeni vrt

**Diagram zasnove za modularno in hitro izgradnjo**  
Posamezni objekti in stanovanja so zasnovani, da jih je možno izvesti modularno

**Diagram kontekstualizacija kolektivne gradnje in izgradnje**  
Pretezna točkovna gradnja se odraža v volumetrični artikulaciji predlagane soseske RJIII, katere objekti so sestavljeni iz modularnih prefabriciranih elementov

**Diagram pritičja in prostorov DPLR**  
Sestavljanje prefabriciranih CLT in AB elementov



Objekt A in C - toris pritičja m 1:200



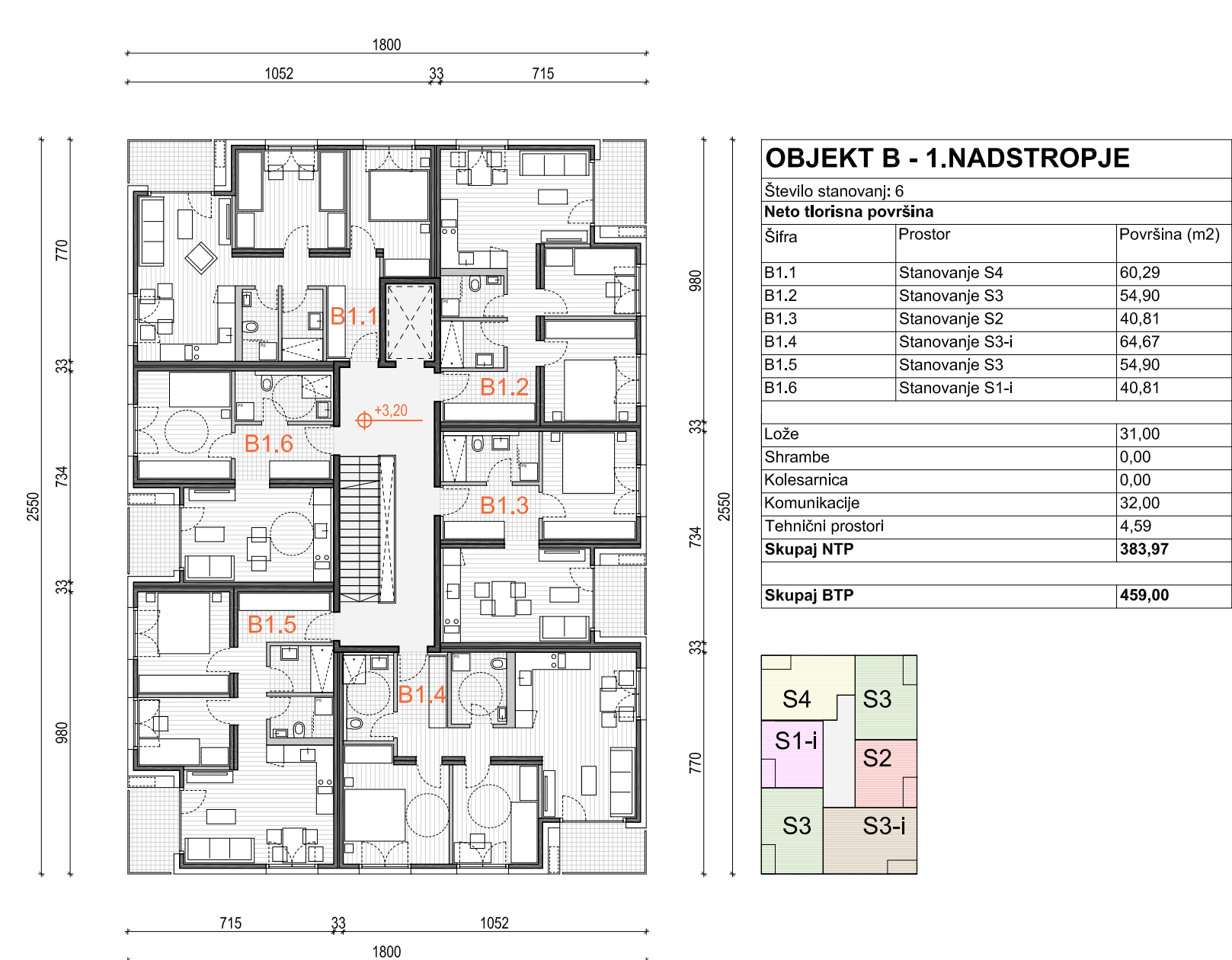
Objekt A in C - toris 1. nadstropja m 1:200



Objekt A in C - toris 2. nadstropja m 1:200



Objekt B - toris pritičja m 1:200



Objekt B - toris 1. nadstropja m 1:200



Objekt B - toris 2. nadstropja m 1:200



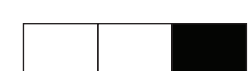
Objekt D - toris pritičja m 1:200



Objekt D - toris 1. nadstropja m 1:200

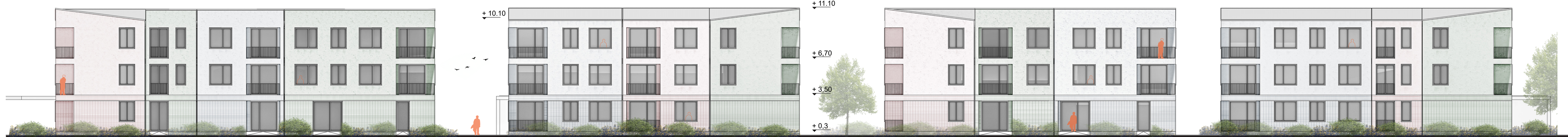


Objekt D - toris 2. nadstropja m 1:200



Fasada jug  
m 1:200

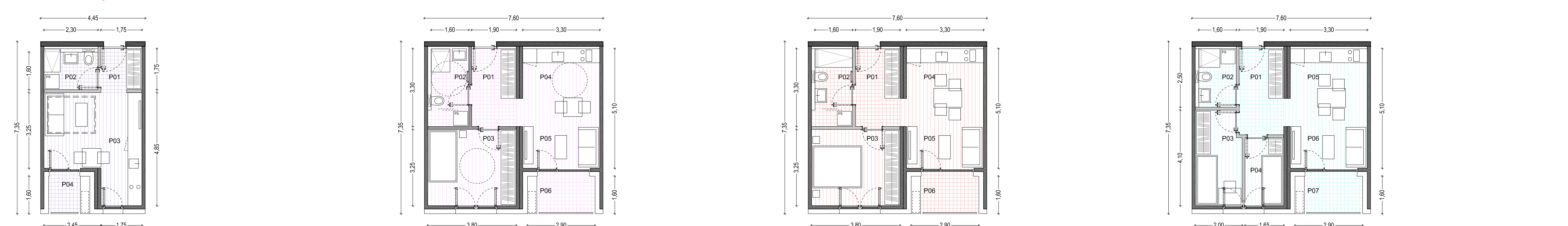
Fasada sever  
m 1:200



Fasada vzhod  
m 1:200



Fasada zahod  
m 1:200



**Tip S1 - stanovanje za 1 člana**

Šifra	Prostor	NTP (m <sup>2</sup> )
P01	Predprostor	3,06
P02	Kopalnica	3,79
P03	Bivalna kuhinja	16,31
<b>Skupaj ogrevana NTP</b>		
P04	Loža	2,80
P05	Šramba	3,10
<b>Skupaj uporabna NTP</b>		
29,06		
<b>Skupaj s faktorji</b>		
27,58		
1 parkirno mesto		
skupno število stanovanj: 6 (10%)		

**Tip S1-i - stanovanje za 1 člana prilagojeno gibalno ovirani osebi**

Šifra	Prostor	NTP (m <sup>2</sup> )
P01	Predprostor	6,31
P02	Kopalnica	5,42
P03	Spalnica	12,30
P04	Kuhinja z jedilnico	9,36
P05	Dnevna soba	7,42
<b>Skupaj ogrevana NTP</b>		
P06	Loža	4,61
P07	Šramba	3,20
<b>Skupaj uporabna NTP</b>		
46,62		
<b>Skupaj s faktorji</b>		
46,66		
1 parkirno mesto		
skupno število stanovanj: 5 (8%)		

**Tip S2 - stanovanje za 2 člana**

Šifra	Prostor	NTP (m <sup>2</sup> )
P01	Predprostor	6,31
P02	Kopalnica	5,42
P03	Spalnica	12,30
P04	Kuhinja z jedilnico	9,36
P05	Dnevna soba	7,42
<b>Skupaj ogrevana NTP</b>		
P06	Loža	4,61
P07	Šramba	3,20
<b>Skupaj uporabna NTP</b>		
46,62		
<b>Skupaj s faktorji</b>		
46,66		
1 parkirno mesto		
skupno število stanovanj: 6 (10%)		

**Tip S2-e - stanovanje za 2 člana za enostarsesko družino**

Šifra	Prostor	NTP (m <sup>2</sup> )
P01	Predprostor	6,99
P02	Kopalnica	4,00
P03	Soba 1	7,87
P04	Soba 2	4,79
P05	Kuhinja z jedilnico	9,36
P06	Dnevna soba	7,42
<b>Skupaj ogrevana NTP</b>		
P07	Loža	4,61
P08	Šramba	3,20
<b>Skupaj uporabna NTP</b>		
46,24		
<b>Skupaj s faktorji</b>		
46,28		
1 parkirno mesto		
skupno število stanovanj: 6 (10%)		

**Stanovanje tip S3**  
m 1:100

Šifra	Prostor	NTP (m <sup>2</sup> )
P01	Predprostor	5,65
P02	Spalnica	11,36
P03	Soba	7,63
P04	Hodnik	3,57
P05	Kopalnica	3,58
P06	Šramba	3,19
P07	Kuhinja z jedilnico	9,63
P08	Dnevna soba	10,29
<b>Skupaj ogrevana NTP</b>		
P09	Loža	5,44
P10	Šramba	3,20
<b>Skupaj uporabna NTP</b>		
63,54		
<b>Skupaj s faktorji</b>		
61,38		
1 parkirno mesto		
skupno število stanovanj: 13 (21%)		

**Stanovanje tip S3-i**  
m 1:100

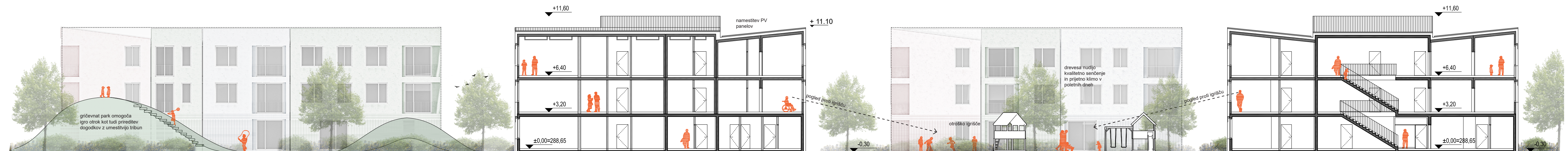
Šifra	Prostor	NTP (m <sup>2</sup> )
P01	Predprostor	4,41
P02	Kopalnica	4,91
P03	Spalnica	13,36
P04	Loža	10,38
P05	Hodnik	4,10
P06	Šramba	4,81
P07	Kuhinja z jedilnico	11,03
P08	Dnevna soba	11,19
<b>Skupaj ogrevana NTP</b>		
P09	Loža	5,44
P10	Šramba	3,20
<b>Skupaj uporabna NTP</b>		
73,29		
<b>Skupaj s faktorji</b>		
71,13		
1 parkirno mesto		
skupno število stanovanj: 2 (3%)		

**Stanovanje tip S4**  
m 1:100

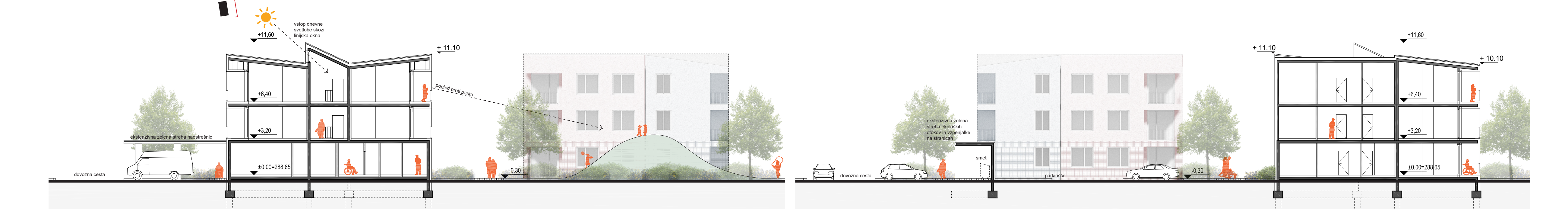
Šifra	Prostor	NTP (m <sup>2</sup> )
P01	Predprostor	4,41
P02	Kopalnica	4,88
P03	Spalnica	11,17
P04	Soba	13,06
P05	Hodnik	4,10
P06	Šramba	4,81
P07	Kuhinja z jedilnico	11,03
P08	Dnevna soba	11,19
<b>Skupaj ogrevana NTP</b>		
P09	Loža	5,44
P10	Šramba	3,20
<b>Skupaj uporabna NTP</b>		
73,29		
<b>Skupaj s faktorji</b>		
71,13		
1 parkirno mesto		
skupno število stanovanj: 17 (28%)		

**Stanovanje tip S5**  
m 1:100

Šifra	Prostor	NTP (m <sup>2</sup> )
P01	Predprostor	3,86
P02	Kopalnica	5,85
P03	Spalnica	10,74
P04	Soba 1	8,14
P05	Soba 2	13,37
P06	Hodnik	5,72
P07	Šramba	4,41
P08	Kuhinja z jedilnico	10,76
P09	Dnevna soba	12,15
<b>Skupaj ogrevana NTP</b>		
P10	Loža	5,44
P11	Šramba	3,20
<b>Skupaj uporabna NTP</b>		
83,64		
<b>Skupaj s faktorji</b>		
81,48		
1 parkirno mesto		
skupno število stanovanj: 6 (10%)		



Prezrez vzdolžni objekt A, C  
m 1:200



Prezrez prečni objekt D  
m 1:200

Prezrez prečni objekt C  
m 1:200