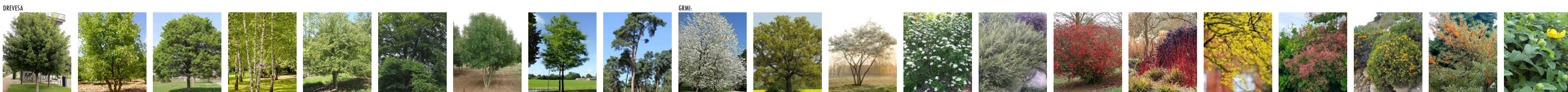
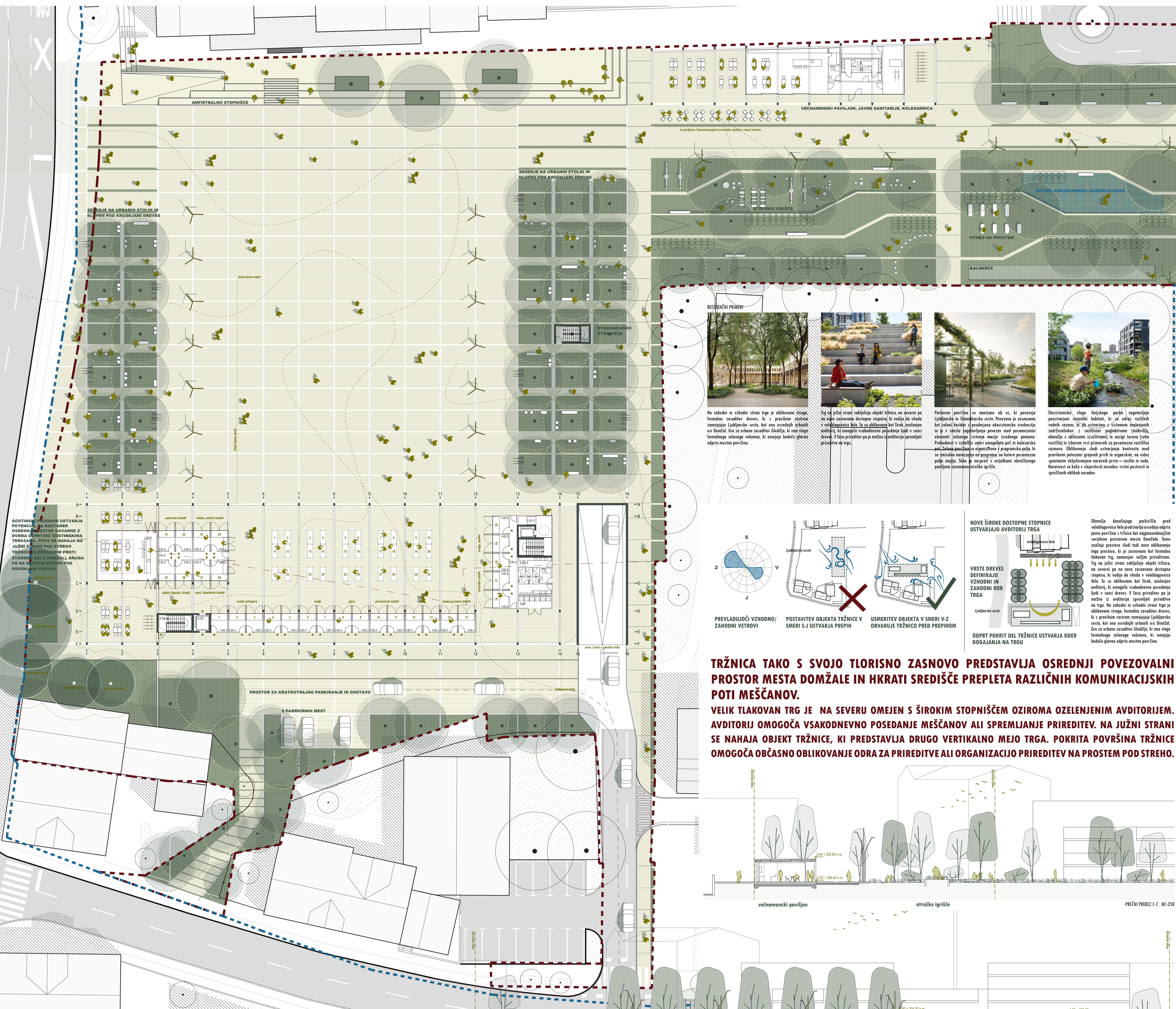




ZLATORUMENI ODENKI BETONA ODSEVAJO TOPLO BARVO SLAME, GLAVNEGA MATERIALA, IZ KATEREGA SO DOMŽALSKI MOJSTRI IZDELOVALI TKANE SLAMNIKE.



VELIK TLAKOVAN TRG JE NA SEVERU OMEJEN S ŠIROKIM STOPNIŠČEM OZIROMA OZELENJENIM AVDITORIJEM. AVDITORIJ OMOGOČA VSAKODNEVNO POSEDANJE MEŠČANOV ALI SPREMLJANJE PRIREDITEV. NA JUŽNI STRANI SE NAHAJA OBJEKT TRŽNICE, KI PREDSTAVLJA DRUGO VERTIKALNO MEJO TRGA. POKRITA PОВRŠINA TRŽNICE OMOGOČA OBČASNO OBLIKOVANJE ODRA ZA PRIREDITVE ALI ORGANIZACIJO PRIREDITEV NA PROSTEM POD STREHO.



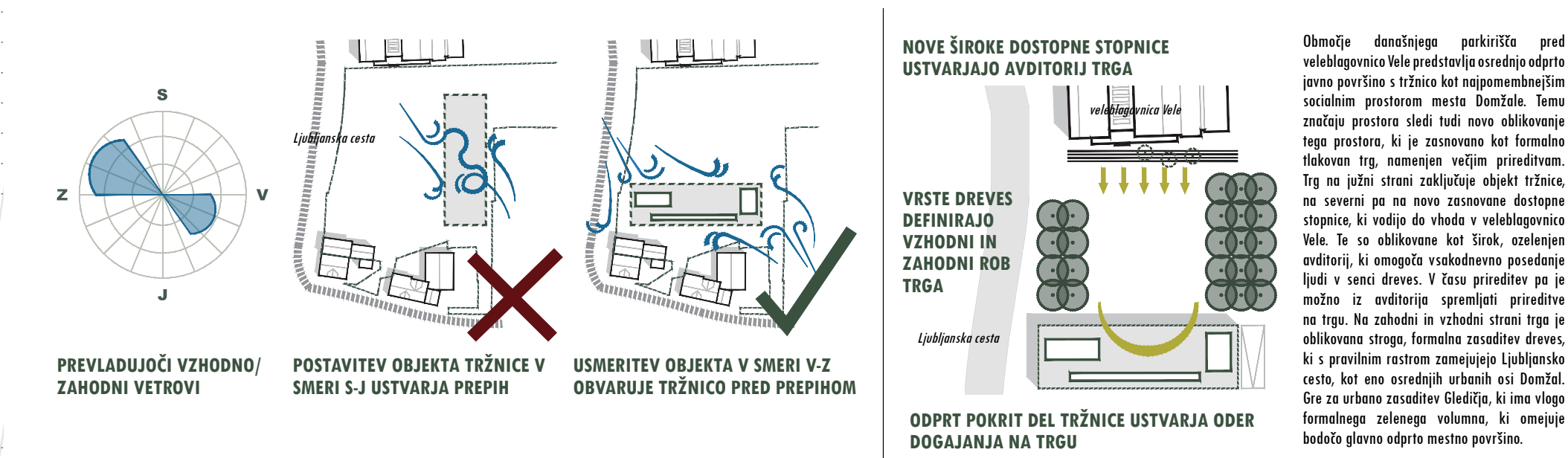
REFERENČNI PRIMERI

Na zahodni in vzhodni strani trga je oblikovano široko, formalno zasodeno drevo, ki s svojim širokim krošnjam zamenjuje ljubljensko cesto, kar omogoča udoben in varni potniški prehod. Gre za urbano zasodeno gladiolo, ki ima vlogo formalnega razločnega volumna, ki omejuje bodečo gladiolo odprto mestno površino.

Trg na južni strani oblikujejo objekti tržnice, na severni pa na novo zasnovano dostopno stopnišče, ki vodi do vhoda v vseh smereh. Na zaobledavi kot stena, izdelana iz betona, ki omogoča vsakodnevno posedanje ljudi v senci dreves. V času prireditve pa je možno izvedenje spremljalni posejane na trgu.

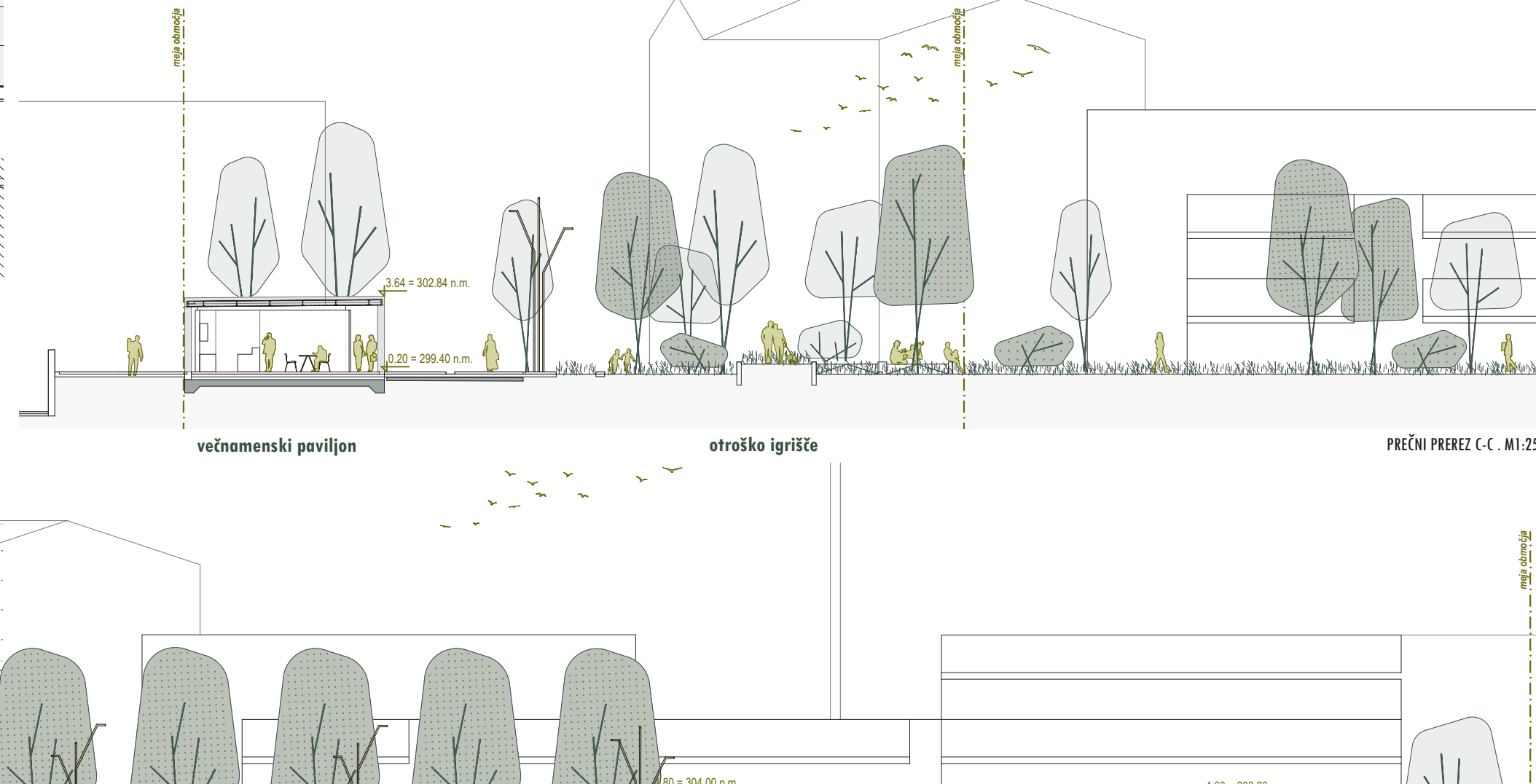
Površina površine se naslanja na os, ki povezuje ljubljensko in Sirovnikovo cesto. Površina je zasnovana kot zelena površina s podobenšno strukturo, vendar je in jo v senci zagotavlja povezanost med posameznimi elementi (zelenega sistema - meje - srednje pomena). Površina v vseh smereh omogoča pot in kakovostno pot. Začeta avtomatsko organizirana in programsko polja, ki se smiselno navezuje na program, na katere posamezno polje meje. Naše in usmerjevalne z vidne obsejane površine zasnovane oblikovalne igrišče.

Ekološko vlogo ljubljensko potjo zagotavlja posamezni rezoletni bodilci, ki so odprti različni vrstni vzorec, ki jih ustvarja s sistemom različnih vrst dreves in različnih pogostih vrst (močvirja, obnove z občutnimi vrstami) in osrednje tereno (vse različne vrste) in primernih za posamezne različne vrste. Oblikovanje sledi ustvarjanju lastnosti med prvotno potjo in prvotni potjo in avtomatsko, na videz splošno vključevanje avtomatske grane - rezultate in med. Naravnost se kaže v skrajnosti naslov, vrsti postavljeni in splošnih oblik naslov.

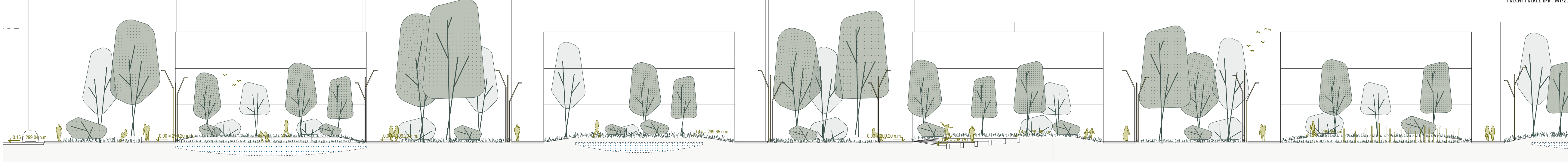


TRŽNICA TAKO S SVOJO TLORISNO ZASNOVO PREDSTAVLJA OSREDNJI POVEZOVALNI PROSTOR MESTA DOMŽALE IN HKRATI SREDIŠČE PREPLETA RAZLIČNIH KOMUNIKACIJSKIH POTI MEŠČANOV.

VELIK TLAKOVAN TRG JE NA SEVERU OMEJEN S ŠIROKIM STOPNIŠČEM OZIROMA OZELENJENIM AVDITORIJEM. AVDITORIJ OMOGOČA VSAKODNEVNO POSEDANJE MEŠČANOV ALI SPREMLJANJE PRIREDITEV. NA JUŽNI STRANI SE NAHAJA OBJEKT TRŽNICE, KI PREDSTAVLJA DRUGO VERTIKALNO MEJO TRGA. POKRITA PОВRŠINA TRŽNICE OMOGOČA OBČASNO OBLIKOVANJE ODRA ZA PRIREDITVE ALI ORGANIZACIJO PRIREDITEV NA PROSTEM POD STREHO.



ČE JE OBLIČJE OKOLI GLAVNEGA TRGA ZASNOVANO RELATIVNO STROGO IN FORMALNO, PA SE ZELENE, TLAKOVANE IN GRAJENE STRUKTURE OBLIKOVNO "SPROSTIJO" VZDOLŽ OSI Z-V TER TAKO ZAVZAMEJO MANJ FORMALNE OBLIKE MEANDROV, MANJŠIH TRGOV, REKREATIVNIH POVRŠIN, OTROŠKIH IGRIŠČ, ZELENIH AMFITEATROV IN OSTALIH STRUKTUR, KI POUČARJAJO ORGANSKO ZASNOVO LONGITUDINALNEGA MESTNEGA PARKA.

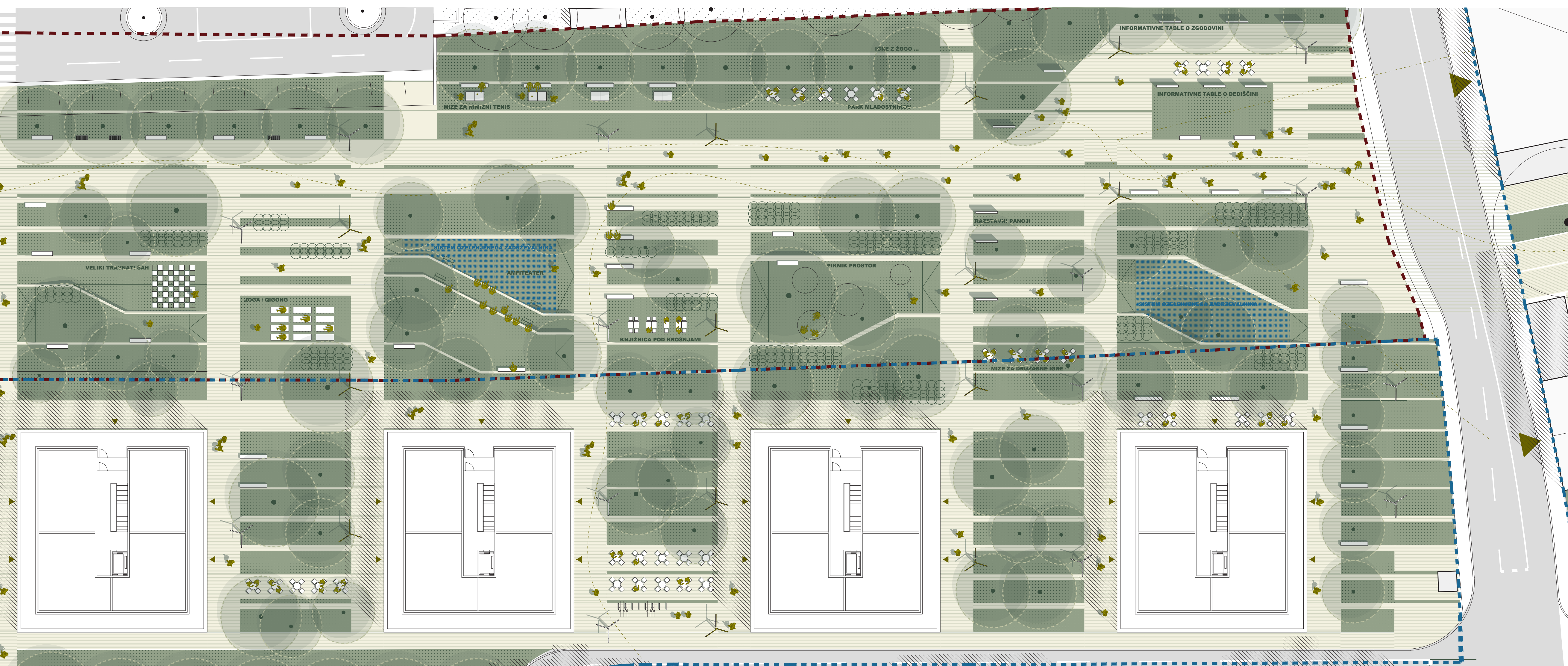




MOTIV PLETENJA PREDSTAVLJA POKLON DEDIŠČINI IN IDENTITETI KRAJA, KI ČRPA NAVDIH IZ SLAMNIKARSTVA – OBRTI, KI JE ZAZNAVOVALA DOMŽALE.



URBANISTIČNA ZASNOVA TEMELJI NA CELOVITI OBLIKOVALSKI REŠITVI, KI SKUŠA Z ENOTNIM KONCEPTOM ZASNOVATI VEČ AMBIENTALNO RAZLIČNIH JAVNIH PROSTOROV MESTA.



VIŠINSKA RAZLIKA MED OBEMA VIŠINAMA STREHE OMOGOČA OSVETLJEVANJE NOTRANJOSTI TRŽNICE V GLOBINO, KJER BI BILI TRŽNIČNI PROSTORI V NASPROTNEM PRIMERU SLABŠE OSVETLJENI. PROSOJNI PANELI NA JUŽNI STRANI TRŽNICE ONEMOGOČAJO NEPOSREDEN VPAD SONČNIH ŽARKOV, HKRATI PA Z MOŽNOSTJO ODPIRANJA PO HORIZONATLNI OSI V VROČIH POLETHNIH MESAČIH OMOGOČAJO NARAVNO PREZRAČEVANJE IN SENČENJE TRŽNICE. KO SO PANELI ZAPRTI, PREPREČUJEJO PREPIH, KI JE ŠE POSEBEJ NEUGODEN V HLAJNEM DELU LETA.

SLAMNIK

DETAJI PLETENJA SLAME

LIKOVNI MOTIV PLETENJA

LIKOVNI MOTIV PLETENJA PRENEŠEN V STRUKTURU TLAKA

APLIKACIJA TLAKA NA POSAMEZNE PROGRAMSKE UREDITVE

podzemna etaža: 6.490,00 m²
nadzemna etaža: 540,40 m² (ogrevani in ogreti prostori)
podzemna etaža: 1.282,40 m² (ogreti prostori, neogrevani)

polna površina zgradbe: 156,70 m²
polna površina zgradbe (z vključeno garažo): 18,50 m²

Skupna površina: 5.540,00 m²
zeleno površino: 9.035,00 m²
dostopna cesta: 315,00 m²
igrišče: 300,00 m²

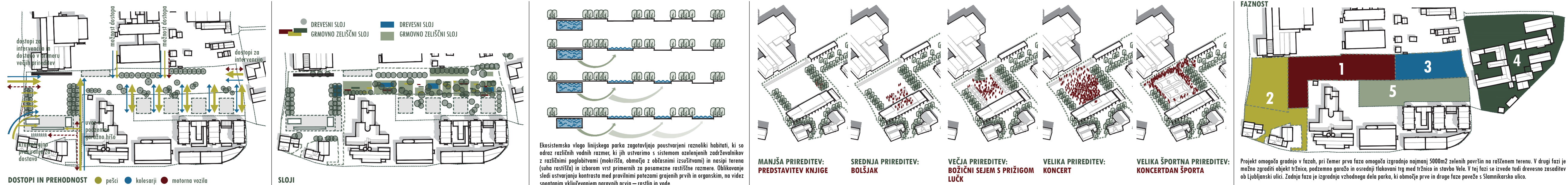


SLAMNIKARSTVO TAKO PREDSTAVLJA OSREDNJO ZGODOVINSKO REFERENCO, NA KATERO SE NAVEZUJE ARHITEKTURNI IN KRAJINSKO-ARHITEKTURNI SISTEM TLAKOVANJA. TLAKOVANJE NA TA NAČIN ABSTRAKTNO POVZEMA SISTEM VEZANJA OZIROMA PLETENJA, KI GA PREDLAGANA NATEČAJNA NALOGA TRASFORMIRA V STRUKTURNI SISTEM OBLIKOVANJA TLAKOVANIH IN OZELENJENIH POVRŠIN.

URBANA OPREMA . M 1:50



EKOSISTEMSKO VLOGO LINIJSKEGA PARKA ZAGOTAVLJAJO POUSTVARJENI RAZNOLIKI HABITATI, KI SO ODRAZ RAZLIČNIH VODNIH RAZMER, KI JIH USTVARIMO S SISTEMOM OZELENJENIH ZADRŽEVALNIKOV Z RAZLIČNIMI POGLOBITVAMI (MOKRIŠČA, OBMOČJA Z OBČASNIMI IZSUŠITVAMI) IN NASIPI TERENA (SUHA RASTIŠČA) IN IZBOMOR VRST PRIMERNIH ZA POSAMEZNE RASTIŠČNE RAZMERE.



POLEG STRUKTURE IN RAZPOREDITVE ZELENIH POVRŠIN, PRISPEVAJO K ENAKOMERNEJŠI PORAZDELITVI VODE TUDI SISTEM ZELENIH ZADRŽEVALNIKOV, KI SO POVEZANI Z GLAVNIM ZALOGOVNIKOM VODE TER LATERARNIMI TLAKOVANIMI POVRŠINAMI (PEŠ IN KOLESARSKA POT). SO RAZLIČNIH GLOBIN IN DELUJEJO PO PRINCIPU 'VEZNIH POSOD', KAR USTVARJA DINAMIKO VODNIH MOTIVOV V OSREDNJI PARKOVNI OSI.

