

VHODNI KOMPLEKS IN ŽIVA OGRAJA ZOO LJUBLJANA



AKTAION UZRE ARTEMIDO



DVOUMNA GLOBINA

KONCEPT ZASNOVE

V globokem gozdu se lovec Aktaion po naključju znajde pred Artemido, boginjo divjine in varuhinjo živali. Ko jo uzre med kopanjem, vstopi v prostor, ki mu ne pripada. Artemida ga zato spremeni v jelena, njegovi lastni psi pa ga ne prepoznajo več in ga raztrgajo. Lovec postane plen.

Ta metamorfoza ni kazen, temveč vzpostavitev ravnotežja. Človek, ki se je postavil nad naravo, je vrnjen vanjo. Mit tako vzpostavlja temeljno izhodišče projekta: narava ni kulisa človeških zgodb, temveč avtonomen red, znotraj katerega obstajajo tudi druga bitja — ne kot objekti opazovanja, temveč kot subjekti lastnega sveta.

Artemida in Aktaion ne govorita o prepovedi, temveč o premiku perspektive: o trenutku, ko človek preneha biti središče. Ne gre za vzpostavljanje meje, temveč za njeno raztapljanje — za prepoznavanje, da smo del istega sistema, ne njegov opazovalec.

Vhodni kompleks ZOO Ljubljana je zato **zasnovan kot polprepustna membrana med mestom in naravo**. Ne deluje kot enoznačen prag, temveč kot prostorski filter, ki postopno transformira obiskovalčevo izkušnjo: od urbanega reda k nepredvidljivosti živalskega kraljestva. Arhitektura ne ločuje, temveč vzpostavlja napetost med obema svetovoma.



BLIŽNJI PRIRODOSLOVNI MUZEJ



KOLIŠČA OB VODI



KOLONADA



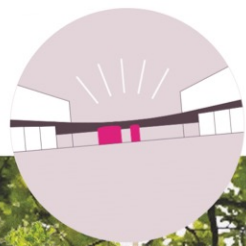
OPAZOVALNICA V GOZDU

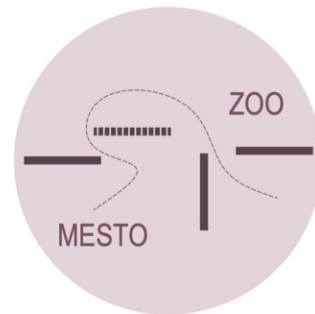


HIŠA OB VODI

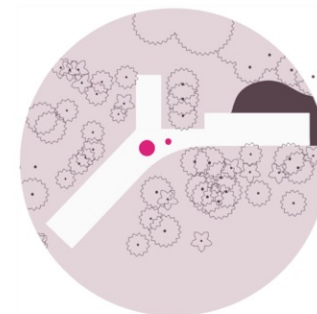


ARHITEKTURA V GOZDU

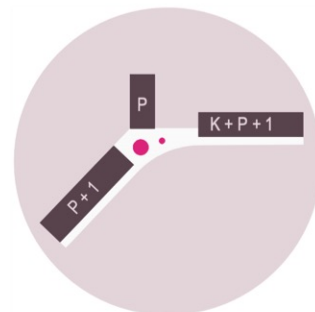




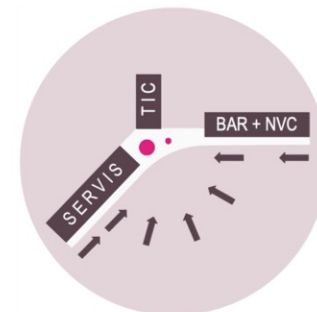
POLPREPUSTNA MEMBRANA
MED MESTOM IN ZOO



UMESTITEV V OBSTOJEČE ZELENJE



ETAŽNOST



OBEJ M PERGOLE VODI PROTI SREDIŠČU

UMESTITEV V PROSTOR

Zasnova **sledi obstoječim drevesom in terenu**, zato se grajena struktura prilagaja krajini, ne obratno. Namesto enega dominantnega objekta se vzpostavi sistem manjših volumnov, ki so razporejeni glede na obstoječo situacijo.

Vse objekte povezuje pergola kot osnovna prostorska gesta. Raztegne se čez celotno območje, se razpre in objame obiskovalca ter ga **postopno vodi proti središču, kjer se oblikuje vhodni prostor.**

Program je razdeljen na tri glavne sklope: servisni objekt z upravo, TIC s trgovino ter naravovarstveni center s kavarno. Servisni objekt sedi na lokaciji obstoječega, TIC se umešča med drevesa, naravovarstveni center pa se navezuje na območje mlake.

Poseben poudarek predstavlja umestitev naravovarstvenega centra. Njegova umestitev v klet, kot jo predvideva natečaj, vzpostavlja protislovje med vsebino in prostorom. Projekt zato program dvigne v nadstropje, kjer se odpira pogled na gozd in mlako ter **omogoča neposredno izkušnjo okolja, ki ga obravnava.** Spremljevalni prostori ostajajo v kleti, predavalnica pa se umešča v pritličje ob mlaki z neposredno povezavo s kavarno.

Prehod iz mesta v naravo se ne zgodi v eni točki, temveč skozi zaporedje prostorov – od odprtega roba, preko filtriranega prostora pergole, do zgoščenega vhodnega središča in naprej v krajino živalskega vrta.



USMERJANJE OBISKOVALCEV
PROTI VHODU



PARK = UREJEN GOZD



PEŠČENE POTI



TRAVNI TLAKOVCI

ZUNANJA UREDITEV

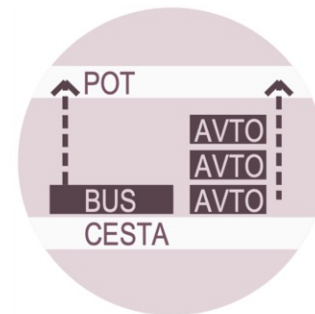
Zeleni otoki delujejo kot aktivni prostorski elementi. Njihova **geometrija subtilno usmerja gibanje proti vhodu**, hkrati pa omogoča zadrževanje večjih množic. Ne delujejo kot pasivne zelenice, temveč kot dostopen prostor, opremljen z dolgimi lesenimi klopmi, ki segajo izven otokov in vabijo k uporabi.

Sistem poti je zasnovan kot mreža peščenih površin (utrjen pesek / stabiliziran drobljenec), ki **omogočajo infiltracijo vode in ohranjanje obstoječih dreves**. Trde površine so omejene na minimum. Uporabljene so le za nujne vozne poti, medtem ko so parkirišča izvedena s travnatimi tlakovci.

Prostor se programsko razpira skozi niz manjših ambientov: otroško igrišče v okviru zelenih otokov, intimni atrij med TIC in kavarno ter več točk ob mlaki, namenjenih zadrževanju, piknikom, opazovanju živali in neformalnim dejavnostim.

Za vhodom se vzpostavi večja prireditvena površina, ki izkorišča rahel naravni naklon terena in omogoča organizacijo dogodkov ter izobraževalnih programov na prostem.

Celotna ureditev se navezuje na obstoječi sistem poti znotraj živalskega vrta in omogoča kontinuiran prehod v krajino ZOO.



IZSTOPI NEPOSREDNO
NA PEŠ POT

PROMETNA UREDITEV

Prometna zasnova temelji na jasni ločitvi tokov in neposredni **orientaciji proti vhodu**.

Glavnina mirujočega prometa je predvidena v parkirni hiši na drugi strani Večne poti, znotraj območja pa se vzpostavi večmodalna prestopna točka za kratkotrajno parkiranje, ranljive skupine, avtobuse in kolesa.

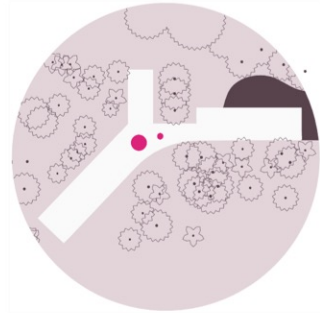
Vsi izstopi so neposredno vezani na peš poti proti pergoli in vhodu. Gibanje obiskovalcev poteka **brez križanja z motornim prometom**, brez konfliktnih točk.

Avtobusni potniki in uporabniki parkirišč se preko kratkih, intuitivnih poti neposredno vključijo v glavni peš tok. Izvoz iz območja je urejen preko semaforiziranega križišča na Večno pot, z ustreznimi radiji za avtobusni promet.

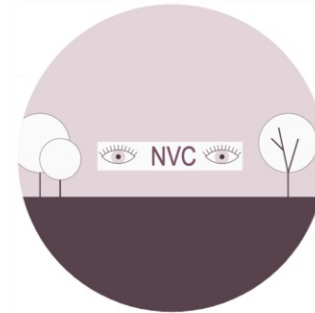
Kolesarski promet je integriran z razporejenimi kolesarnicami, postajo sistema BicikeLJ ob LPP postajališču ter navezavami na obstoječe kolesarske poti.

Prometna ureditev deluje kot podporna infrastruktura – jasno organizirana, vendar prostorsko zadržana.

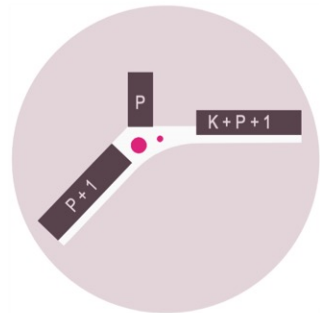




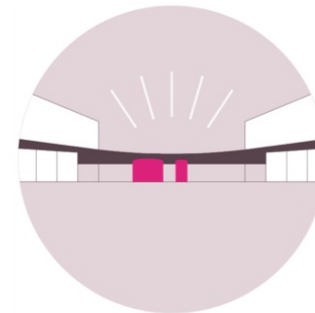
UMESTITEV V OBSTOJEČE ZELENE



NVC MED KROŠNJAMI



ETAŽNOST

VOLUMNA IZ ZBITE ZEMLJE
KOT ORIENTACIJSKO JEDRO

ARHITEKTURNA ZASNOVA

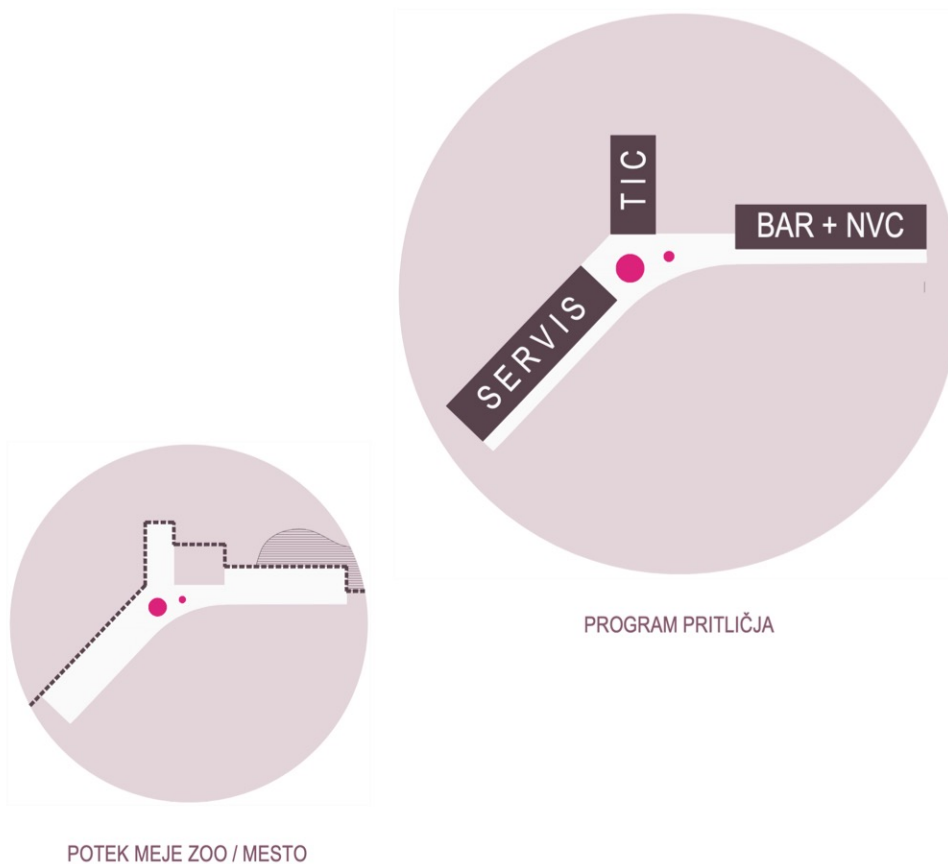
Vstopni prostor se organizira okoli centralnega objekta z blagajnami, ki predstavlja orientacijsko in programsko jedro zasnove. Objekt je oblikovan kot kompakten volumen iz **butane zemlje**, nad katerim se razpira pokrita vhodna ploščad kot prvi prostor zadrževanja.

Iz tega središča se **v obe smeri razteza pergola** kot osnovna prostorska gesta, ki povezuje in združuje celoten program v enoten sistem.

Na eni strani se niz razvije v servisni trakt z vsemi podpornimi funkcijami (sanitarije, prva pomoč, varnost, garderobe) ter upravnimi prostori. Na drugi strani se program postopoma odpira proti krajini: TIC in trgovina kot vmesni člen, nato kavarna ob mlaki in naravovarstveni center kot zaključek sekvence.

Takšna organizacija **vzpostavlja jasno orientacijo in berljivo prostorsko hierarhijo** – od zgoščenega vhodnega jedra proti vedno bolj odprtemu in krajinskemu prostoru.

Arhitektura ni zasnovana kot niz ločenih objektov, temveč kot povezan sistem, v katerem **pergola deluje kot nosilni element prostorske kontinuitete**.



ARHITEKTURNA ZASNOVA

PRITLIČJE

Pritličje je namenjeno javnemu programu in predstavlja osnovno plast orientacije, dostopa in prehoda.

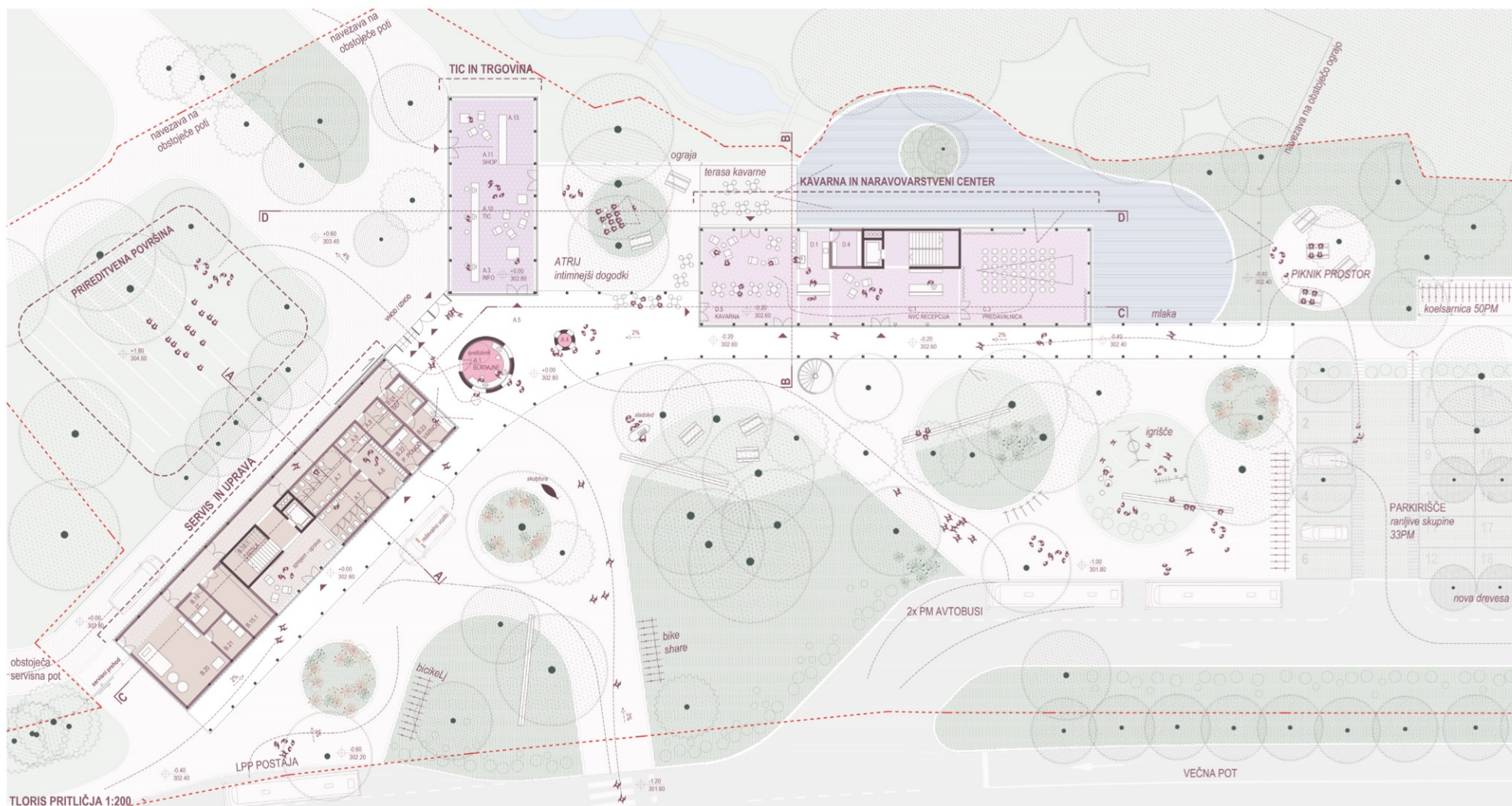
Vstopni prostor se organizira okoli centralnega objekta z blagajnami, kjer sta fizična prodaja in avtomatski sistemi ločena v dva jasno berljiva volumna. Ta točka deluje kot orientacijsko jedro, iz katerega se program razpira v obe smeri.

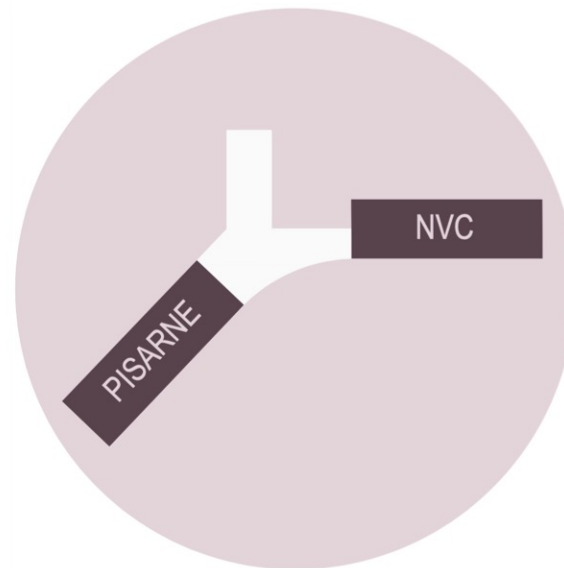
Na eni strani se niz razvije v **servisni objekt**, ki združuje javni in zaposleni del. Obiskovalcem so dostopni sanitarije, garderobe in prostor za nego (dojenje), medtem ko so prostori za zaposlene (varnostna služba, garderobe, sanitarije, soba za sef) organizirani ločeno, z medsebojno neposredno povezavo. V sklopu objekta je umeščena tudi prva pomoč, z omogočenim neposrednim dostopom za intervencijska vozila. Tehnični prostori so umeščeni ob robu proti cesti. Objekt ni podkleten, s čimer se **zmanjšuje vpliv gradnje na bližnje živali**.

Na drugi strani se program odpira proti krajini. TIC in trgovina delujeta kot prehodni element med zunanjim prostorom in notranjostjo živalskega vrta, z **dostopom z obeh strani**. Vključujeta informacijski pult in sprejem pošiljk.

Niz se nadaljuje v kavarno, ki se neposredno navezuje na avlo naravovarstvenega centra ter naprej v predavalnico. Ta **povezava omogoča fleksibilno rabo prostora** za dogodke, predavanja in izobraževalne programe.

Celotno pritličje je zasnovano kot odprt in transparenten sistem, z neposredno povezavo na zunanji prostor ter **jasno ločenimi, a med seboj povezanimi** programskimi sklopi.





PROGRAM 1. NADSTROPJA

ARHITEKTURNA ZASNOVA

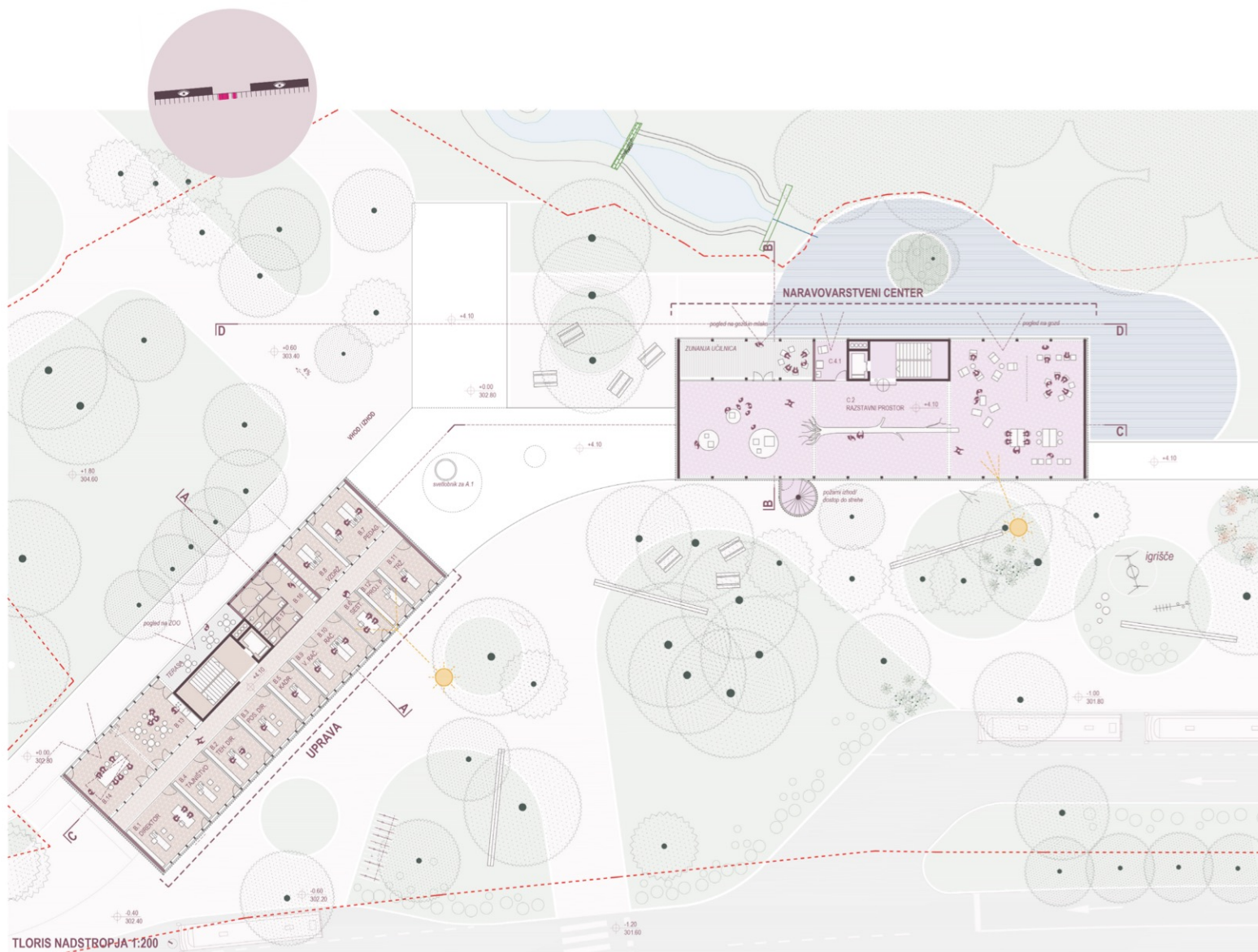
PRVO NADSTROPJE

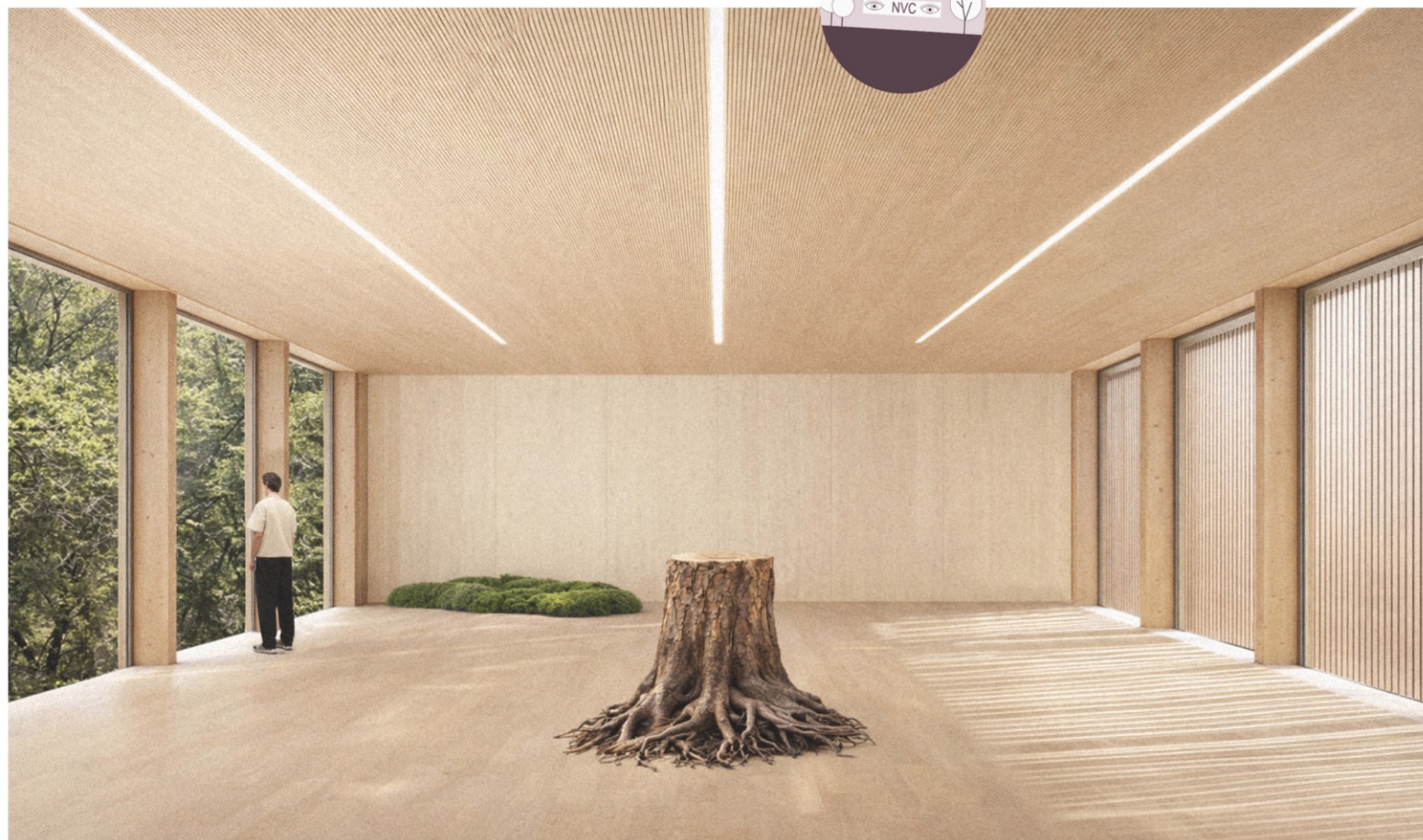
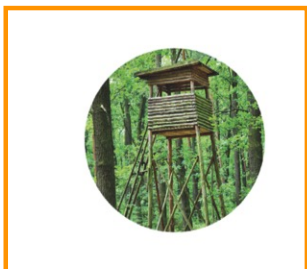
Nadstropje je razdeljeno na dva značajsko različna dela.

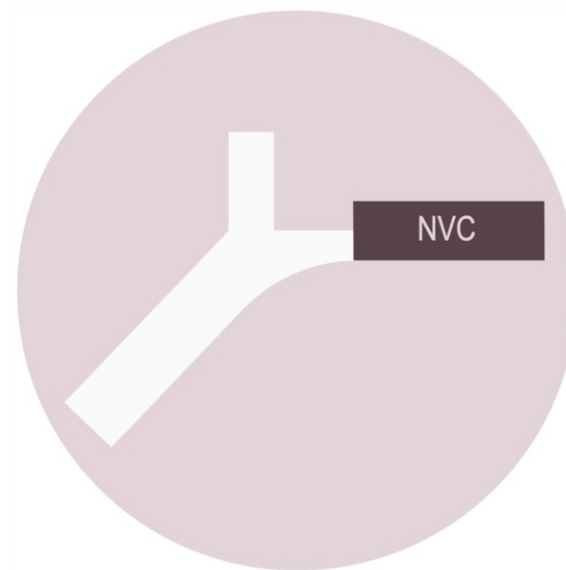
V servisnem objektu se nahajajo **upravni prostori**, organizirani racionalno ob sredinskem hodniku. Pisarne se odpirajo na obe strani, program pa dopolnjuje večja čajna kuhinja s teraso ter sejna soba, ki se lahko z njo povezuje v enoten prostor.

V objektu ob mlaki celotno etažo zavzema **naravovarstveni center**. Prostor je zasnovan kot fleksibilen razstavní ambient, ki omogoča različne postavitve – od enotnega odprtega prostora do manjših vsebinskih sklopov ali celo pisarniške rabe.

Ključna kvaliteta nadstropja je **neposreden stik z okoljem**: pogledi v krošnje dreves, mlako in gozd ter manjša zunanja terasa, zasnovana kot učilnica na prostem.







PROGRAM KLETI

ARHITEKTURNA ZASNOVA

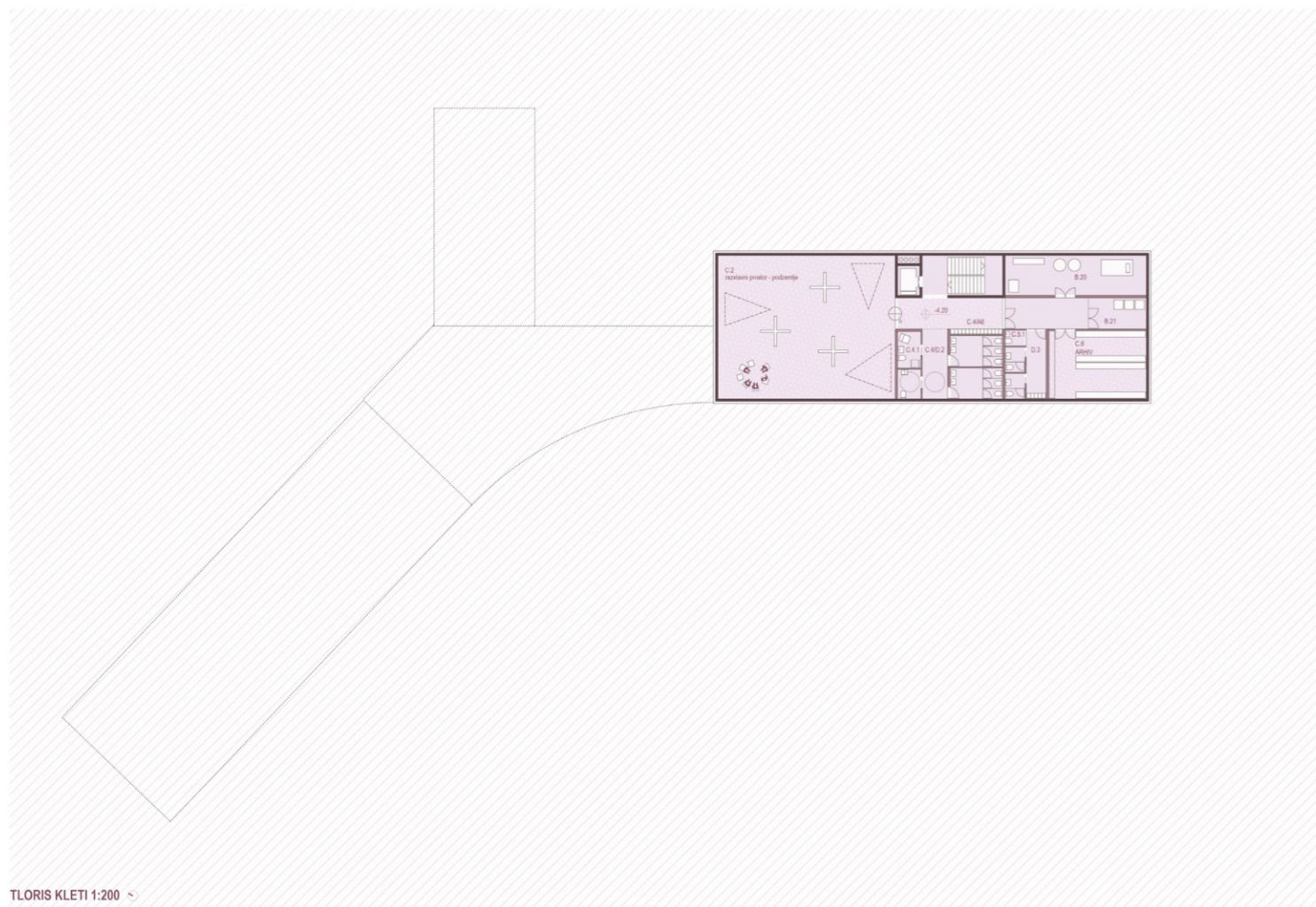
KLETNA ETAŽA

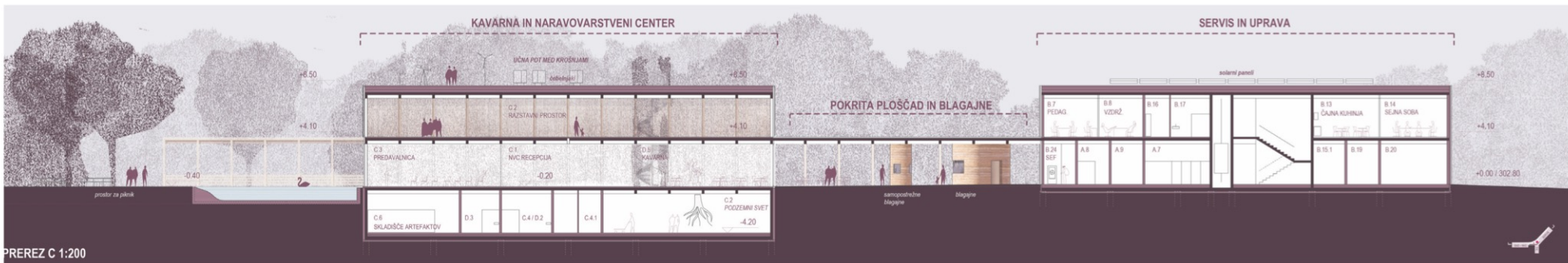
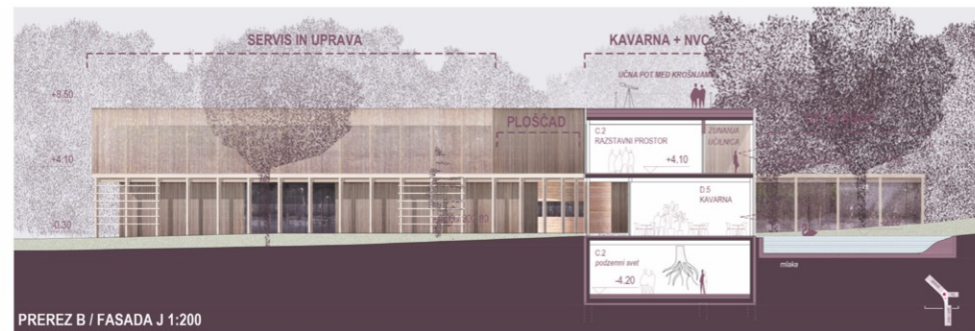
Kletna etaža je prisotna **le v objektu naravovarstvenega centra.**

Vključuje spremljevalni program: del razstavnega prostora, zasnovan kot introvertiran, temnejši ambient (stalna razstava / "podzemni svet"), sanitarije, garderobe, arhiv ter tehnične prostore.

Klet dopolnjuje programsko celoto, ne prevzema pa glavne vloge v izkušnji, ki je umeščena v pritličje in nadstropje.

Kot omenjeno, preostali del objekta, ki je bliže zoo-ju ni podkleten, s čimer se **zmanjšuje vpliv gradnje na bližnje živali.**







MATERIALNOST IN FASADNI OVOJ

Materialna zasnova izhaja iz ideje prehoda med mestom in naravo ter se oblikuje kot sistem plasti, ki se odzivajo na program, orientacijo in stopnjo javnosti.

Pritličje je odprto, transparentno in neposredno povezano z zunanjim prostorom. Steklene površine omogočajo kontinuiran prehod med notranjostjo in krajino, medtem ko so zaprti deli omejeni na servisne programe. Konstrukcija je berljiva, materiali so uporabljeni neposredno, brez dodatnih oblog.

Nadstropje je bolj zadržano in oblikovano kot filtriran volumen. Proti gozdu se odpira z **večjimi zasteklitvami**, proti Večni poti pa je ovito v **leseno tančico** iz vertikalnih letev, ki filtrira poglede in svetlobo ter zmanjšuje vizualni vpliv objekta.

Primarni material je les, uporabljen v konstrukciji, fasadi in notranji opremitvi, kar vzpostavlja kontinuiteto z gozdnim okoljem in daje prostoru toplino.

Poseben poudarek predstavljajo **volumni blagajn iz butane zemlje**, ki delujejo kot **taktilni prag** vstopa. Material s svojo masivnostjo in neposrednostjo vzpostavlja fizičen stik z naravo ter sidra celotno kompozicijo.

Materialna logika temelji na kontrastu med lahko, odprto leseno strukturo in masivnimi zemeljskimi volumni, ki definirajo prostorsko izkušnjo.



KONSTRUKCIJSKA ZASNOVA

Konstruksijska zasnova sledi osnovni ideji projekta: lahka, **modularna struktura** z minimalnim posegom v teren.

Nosilni sistem nadzemnih objektov je zasnovan kot **lesena skeletna konstrukcija** v pravilnem rastru. Sestavljajo jo leseni stebri, nosilci ter CLT plošče, ki delujejo kot medetažne in strešne konstrukcije, pri večjih razponih dopolnjene z lesenimi nosilci. Sistem omogoča fleksibilno organizacijo prostora in jasno ločitev med nosilno strukturo in ovojem ter hitro, **suho montažo z minimalnim vplivom na okolje**.

Vertikalno stabilnost zagotavljajo polne stene in **armiranobetonska jedra** z vertikalnimi komunikacijami, ki prevzemajo horizontalne obtežbe.

Kletna etaža (pod objektom NVC) je izvedena v armiranobetonski konstrukciji, ki zagotavlja stabilno osnovo za nadzemni leseni sistem.

Blagajne so zasnovane kot **masivni volumni iz butane zemlje**, stabilizirani z armiranobetonskimi vezmi in temelji, ter delujejo kot konstrukcijski in prostorski poudarek vhodnega prostora.

Pokrita ploščad je oblikovana kot lahka strešna konstrukcija na sistemu lesenih stebrov, ki povezuje posamezne objekte v enoten prostorski okvir.

Temeljenje je predvideno kot točkovno ali pasovno, prilagojeno nosilnosti tal in obstoječemu drevju, z namenom minimalnega posega v teren.

TRAJNOSTNA ZASNOVA

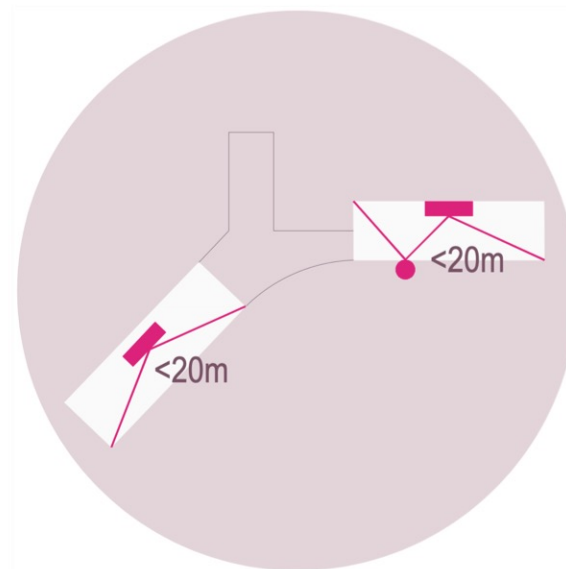
Trajnostna zasnova temelji na minimalnem posegu v prostor, ohranjanju obstoječe vegetacije ter **uporabi naravnih materialov**.

Zunanje površine so zasnovane kot permeabilne (utrjen pesek, travnati tlakovci), kar omogoča **ponikanje padavinske vode** in zmanjšuje odtok. Vodni režim se dopolnjuje z zadrževanjem in delno ponovno uporabo padavinske vode.

Konstruksijska in materialna zasnova temelji na lesu kot primarnem nosilnem materialu ter butani zemlji kot lokalnem, nizkoenergijskem elementu. Armirani beton je uporabljen le tam, kjer je to nujno (klet, temelji, stabilizacija).

Objekti so zasnovani po principih pasivne arhitekture: orientacija, naravna osvetlitev in senčenje zmanjšujejo potrebo po energiji, ki se dopolnjuje z obnovljivimi viri (fotovoltaični paneli) in nizkotemperaturnimi sistemi ogrevanja in hlajenja. Zasnova omogoča dolgoročno prilagodljivost, enostavno vzdrževanje in dolgo življenjsko dobo.

Tehnični sistemi so **organizirani po funkcionalnih sklopih**: servisni in upravni objekt imata skupno tehnično jedro, objekt naravovarstvenega centra pa ločeno strojnico v kleti. TIC je priključen na sistem servisnega objekta.



POŽARNI IZHODI NADSTROPJE

POŽARNA VARNOST

Zasnova požarne varnosti temelji na jasni organizaciji evakuacijskih poti, kratkih evakuacijskih razdaljah in enostavni orientaciji uporabnikov.

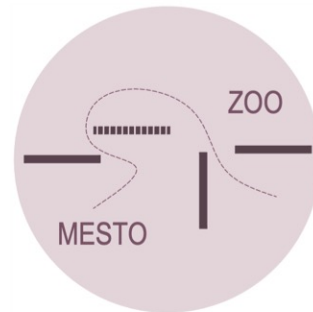
Levi objekt (uprava) ima organizirano eno evakuacijsko stopnišče, kar glede na program in število uporabnikov zadostuje.

Desni objekt (NVC) ima osrednje jedro s stopniščem in dvigalom ter dodatno zunanje krožno stopnišče, ki zagotavlja drugo evakuacijsko pot.

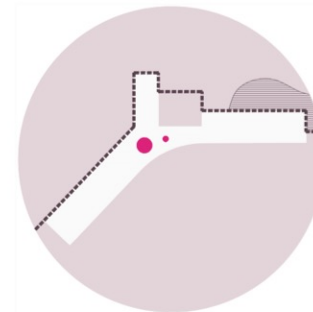
Evakuacijske razdalje so kratke in pregledne, v vseh primerih krajše od 20 m.

Pritličje je v veliki meri odprto in neposredno povezano z zunanjim prostorom, kar omogoča hitro evakuacijo.

Intervencijski dostop je zagotovljen po obstoječi servisni poti z neposredno dostopnostjo do vseh objektov.



ZABRISANA MEJA



POTEK MEJE PRI KOMPLEKSU



POGLED NA OGRAJO IZ ZOO



PRERAŠČANJE NARAVE

ZASNOVA VARNOSTNE OGRAJE

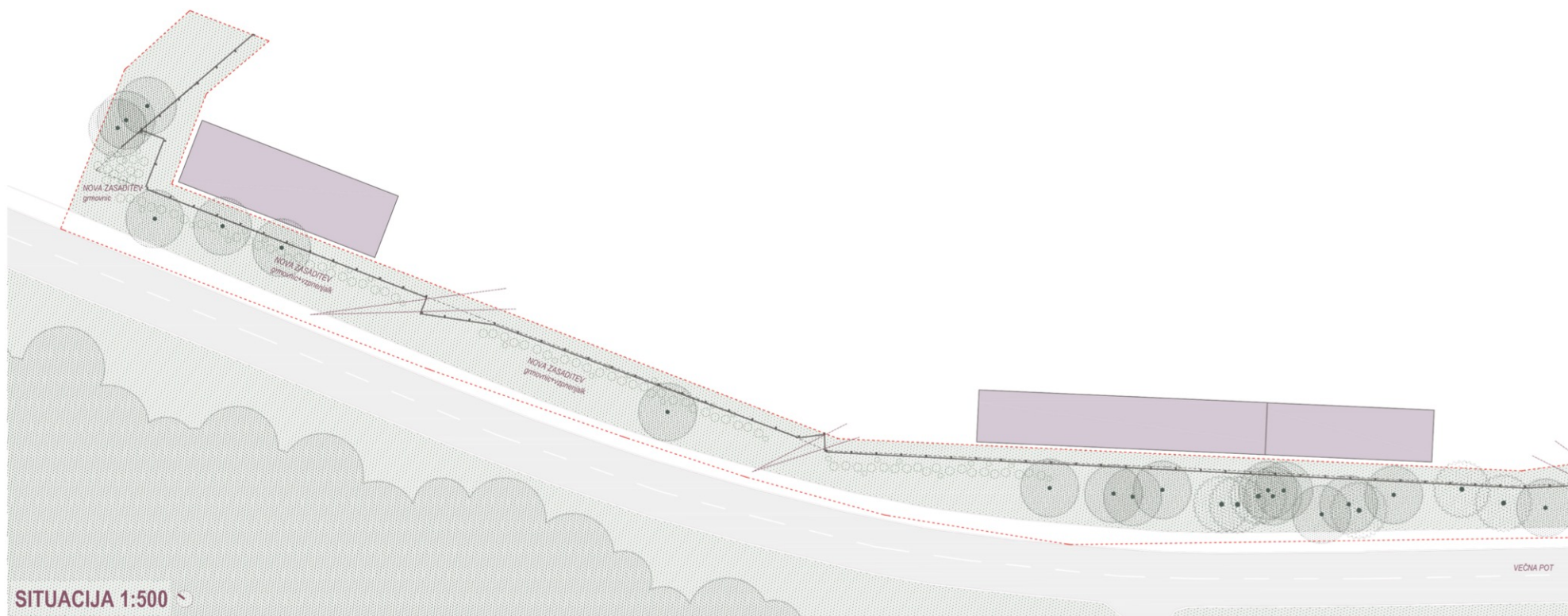
Ograja ne poskuša simulirati narave ali se pretvarjati, da je nekaj drugega. Zaradi varnostnih zahtev (višina, robustnost, mreža) njene osnovne logike ni mogoče skriti, zato zasnova **zavestno odstopi od ustvarjanja "Potemkinove vasi"** in namesto tega razvije jasno, funkcionalno rešitev.

Ograja je zasnovana kot polprepustna membrana med prostorom živali in obiskovalcev – ne kot trdna ločnica, temveč kot porozen rob, ki omogoča poglede, svetlobo in rast.

V večini **sledi obstoječi trasi**, z manjšimi odmiki, kjer se v tlorisu rahlo zalomi in **odpira dodatne vizualne stike** z notranjostjo. Spodnji del ograje je bolj zaprt, zgornji pa se razrahlja v lažjo, zračno plast, ki jo postopoma prerašča vegetacija.

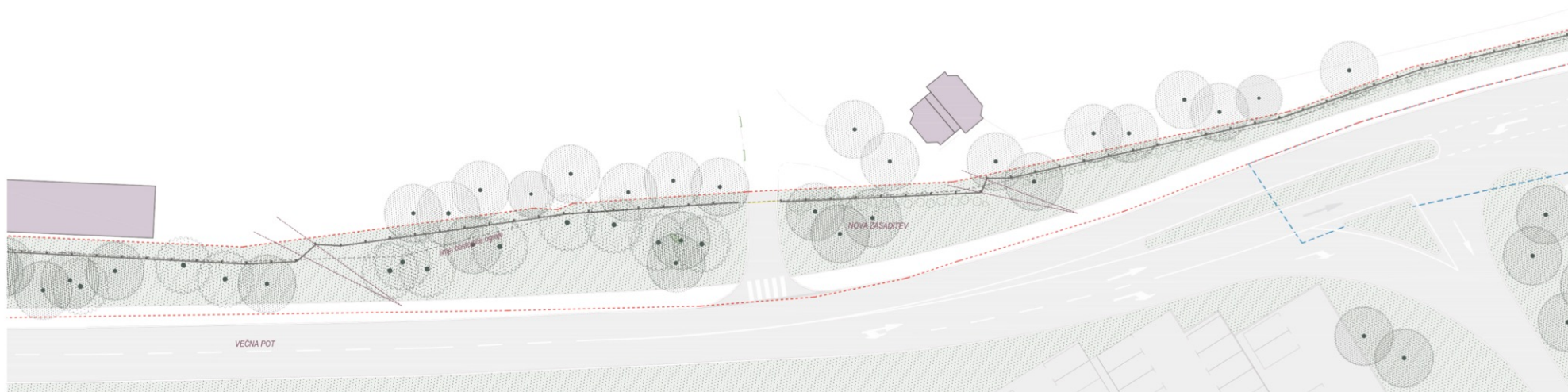
Ograja je zasnovana kot sistem jeklenih stebrov in **zamenljivih panelov**, kar omogoča **enostavno vzdrževanje in hitro sanacijo poškodb**.

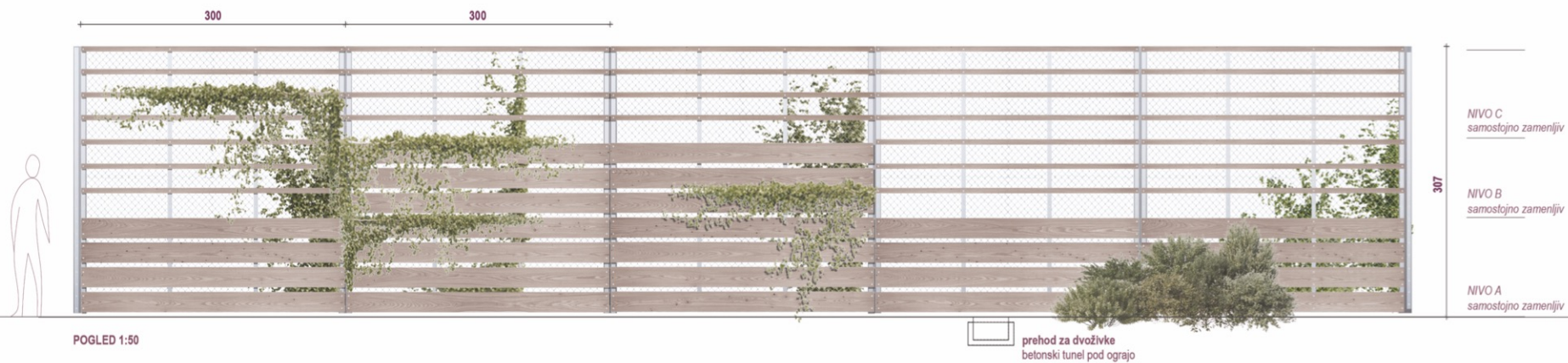
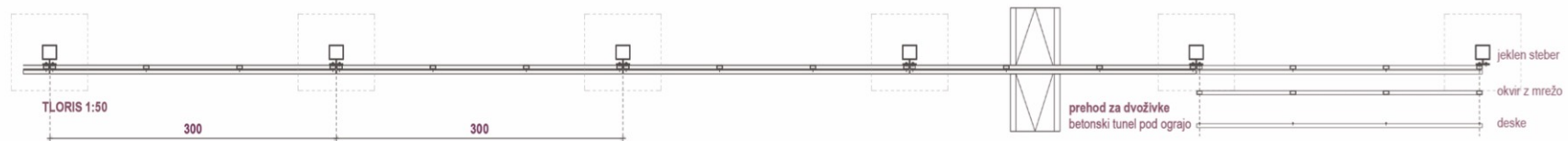
Na izbranih mestih so pod ograjo umeščeni nizki prepusti za prehod dvoživk (cca. 30–40 cm), ki omogočajo neprekinjeno migracijo živali brez posega v osnovni sistem ograje.

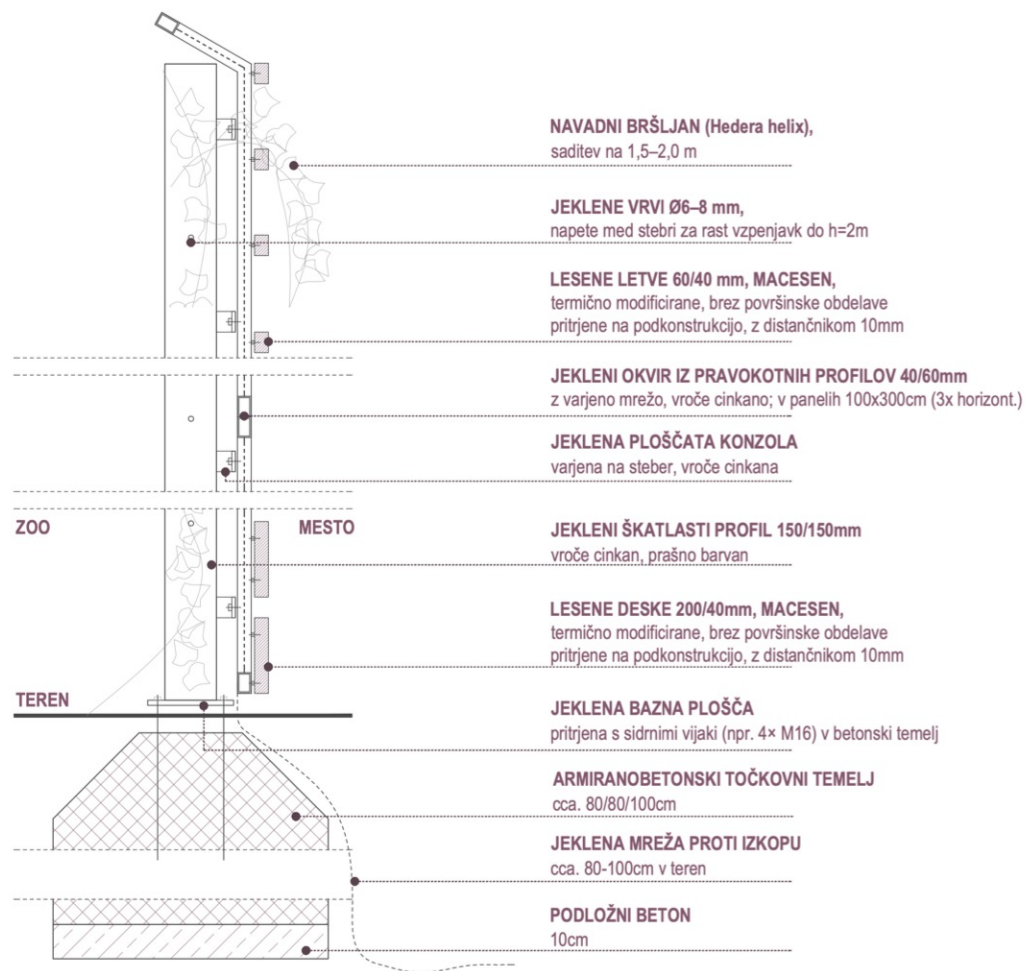


SITUACIJA 1:500

VEČNA POT







Razpredelnica programskih prostorov

oznaka	ime prostora	število prostorov	velikost (m2)	%	velikost natečajna rešitev (m2)	% natečajna rešitev
Vhodni kompleks s trgov		60	2172,8		1967,0	
A	Vhod za obiskovalce	16	411,0	19%	449,6	23%
A.I Blagajna in info točka						
A.1	Blagajna in prodaja - 2 delovni mesti	1	15,0	5,2%	15,0	4,4%
A.2	Pisarna za mirno delo blagajnika - 1 delovno mesto	1	5,0	1,7%	5,0	1,6%
A.3	Info točka - sprejem pošilk in individualna obravnava strank (zaprti topli del)	1	15,0	5,2%	15,0	4,4%
A.4.1	Samopostrežna blagajna	1	2,0	0,7%	2,0	0,6%
A.4.2	Samopostrežna blagajna	1	2,0	0,7%	2,0	0,6%
A.4.3	Samopostrežna blagajna	1	2,0	0,7%	2,0	0,6%
A.4.4	Samopostrežna blagajna	1	2,0	0,7%	2,0	0,6%
A.5	Pokrita vhodna ploščad	1	150,0	51,6%	213,0	63,1%
A.6	Garderobe / omarice za obiskovalce	1	30,0	10,3%	25,4	7,6%
A.7	Sanitarje za obiskovalce (M+Ž+GO+prevajalnica)	1	50,0	17,2%	41,9	12,4%
A.8	Sanitarje za zaposlene - za blagajno (5 oseb) (M+Ž+GO)	1	10,0	3,4%	8,6	2,5%
A.9	Soba za dojenje	1	8,0	2,7%	5,4	1,6%
A.I SKUPAJ		12	291,0	70,8%	337,3	75,0%
A.II Trgovina in TIC						
A.10	Sprejemni prostor	1	20,0	16,7%	16,0	14,2%
A.11	Odprt prodajni del / trgovina in informacijski pult - TIC	1	80,0	66,7%	78,3	69,7%
A.12	Pisarna za mirno delo - 1 delovno mesto	1	5,0	4,2%	5,0	4,5%
A.13	Skadišče / trgovinsko zaledje	1	15,0	12,5%	13,0	11,6%
A.II SKUPAJ		4	120,0	29,2%	112,3	25,0%
B	Uprava	27	498,0	23%	452,5	23%
B.I Upravni prostori						
B.1	Pisarna direktorja z manjšo sejno mizo za 6 oseb - 1 delovno mesto	1	30,0	10,5%	28,0	10,1%
B.2	Pisarna tehničnega direktorja - 1 delovno mesto	1	18,0	6,3%	17,3	6,7%
B.3	Pisarna poslovnega/strokovnega direktorja - 1 delovno mesto	1	18,0	6,3%	17,3	6,7%
B.4	Pisarna tajništva - 1 delovno mesto	1	20,0	7,0%	17,3	6,7%
B.5	Pisarna kadrovske službe - 1 delovno mesto	1	12,0	4,2%	12,9	5,0%
B.6	Sestankovalnica	1	12,0	4,2%	10,9	4,3%
B.7	Pisarna vodje pedagoške službe in kuratorja - 3 delovna mesta	1	25,0	8,8%	23,6	9,2%
B.8	Pisarna vodje vzdrževalne službe in vodje oskrbnikov - 2 delovni mesti	1	20,0	7,0%	19,2	7,5%
B.9	Pisarna vodje računovodstva - 1 delovno mesto	1	12,0	4,2%	11,4	4,4%
B.10	Pisarna računovodstva - 2 delovni mesti	1	18,0	6,3%	15,0	5,9%
B.11	Pisarna za trženje - 2 delovni mesti	1	18,0	6,3%	16,9	6,6%
B.12	Projektna pisarna	1	12,0	4,2%	10,5	4,1%
B.13	Čajna kuhinja in čakalnica za (poslovne) obiskovalce / zaposlene	1	40,0	14,0%	29,0	11,3%
B.14	Sejna soba za minimalno 12 oseb	1	30,0	10,5%	29,0	11,3%
B.I SKUPAJ		14	285,0	57,2%	258,3	56,6%
B.II Servisni, tehnični in pomožni prostori						
B.15.1	Skadišče materiala	1	15,0	7,0%	18,0	9,2%
B.15.2	Skadišče materiala	1	15,0	7,0%	10,0	5,1%
B.16	Garderoba za zaposlene (10-15 ljudi)	1	15,0	7,0%	10,9	5,6%
B.17	Sanitarje za zaposlene - za upravo (15 oseb) (M+Ž+GO) + tuš	1	15,0	7,0%	17,0	8,7%
B.18.1	Prostori za čištila (v vsakem nadstropju / funkcionalnem sklopu)	1	3,0	1,4%	3,0	1,5%
B.18.2	Prostori za čištila (v vsakem nadstropju / funkcionalnem sklopu)	1	3,0	1,4%	3,0	1,5%
B.18.3	Prostori za čištila (v vsakem nadstropju / funkcionalnem sklopu)	1	3,0	1,4%	3,0	1,5%
B.19	Sistemska soba za strežnik	1	6,0	2,8%	8,5	4,3%
B.20	Tehnični prostor - strojnica	1	100,0	46,9%	75,1	38,3%
B.21	Tehnični prostor - elektro prostor	1	10,0	4,7%	20,6	10,5%
B.22	Soba za prvo pomoč	1	10,0	4,7%	8,9	4,5%
B.23	Varnostna soba	1	12,0	5,6%	9,6	4,9%
B.24	Prostor za sef	1	6,0	2,8%	8,6	4,4%
B.II SKUPAJ		13	213,0	42,8%	196,2	43,4%
C	Naravovarstveni center (NVC)	8	744,0	34%	742,9	38%
C.1	Recepcija	1	50,0	6,7%	49,6	6,7%
C.2	Razstavni prostor	1	500,0	67,2%	518,9	69,8%
C.3	Predavalnica in večnamenski protokolarni prostor	1	100,0	13,4%	90,5	12,2%
C.4	Sanitarje in garderobe za obiskovalce	1	20,0	2,7%	25,5	3,4%
C.4.1	Soba za dojenje	1	8,0	1,1%	8,9	1,2%
C.5.1	Prostor za čištila	1	3,0	0,4%	3,0	0,4%
C.5.2	Prostor za čištila	1	3,0	0,4%	3,0	0,4%
C.6	Tehnični prostor - skladišče artefaktov	1	60,0	8,1%	43,5	5,9%
C. SKUPAJ		8	744,0	100%	742,9	100%

D	Kavarna	6	128,0	6%	114,5	6%
D.1	Postrežni pult	1	20,0	15,6%	22,0	19,2%
D.2	Sanitarje za obiskovalce	1	20,0	15,6%	0,0	0,0%
D.2.1	Soba za dojenje	1	8,0	6,3%	5,6	4,9%
D.3	Garderobni prostor / omarice in sanitarje za zaposlene v kavarni	1	10,0	7,8%	13,7	12,0%
D.4	Skadišče pijač	1	10,0	7,8%	8,6	7,5%
D.5	Notranji prostor kavarne	1	60,0	46,9%	64,6	115,3%
D. SKUPAJ		6	128,0	100%	114,5	100%
E	Komunikacije		391,8	18%	207,5	11%
E.1	Stopnišča, hodniki, dvigala (cca. 22%) nad zemljo	/	391,8	22,0%	207,5	11,8%
E. SKUPAJ			391,8	100%	207,5	100%
Skupaj neto programski prostori (A+B+C+D+E)			2172,8	87%	1967,0	91%
Skupaj bruto programski prostori (A+B+C+D+E) ocenjeno + 15%			2498,7	115%	2262,1	115%
F	Zunanji prostori	3	700,0		720,0	
F.1	Notranji trg - prireditvena površina	1	400,0	57,1%	420,0	58,3%
F.2	Zunanji trg	1	150,0	21,4%	150,0	20,8%
F.3	Površina za parkiranje koles	1	150,0	21,4%	150,0	20,8%
F. SKUPAJ		3	700,0	100%	720,0	100%
Skupaj minimalno zemljišče (A+B+C+D+E+F)			3198,7	100%	2987,1	100%

Vrednost investicije, vrednost GOI del (nat. obm. A)

Postavka	Enota	Količina	vrednosti natečajne rešitve		Skupaj (EUR)
			Cena na enoto (EUR)		
Objekt GOI	m ²	1957	2.000,00 €	3.914.000,00 €	
Notranja oprema objekta	m ²	1957	400,00 €	782.800,00 €	
Zunanja ureditev (brez komunalnih priključkov)	m ²	720	350,00 €	252.000,00 €	
Komunalni priključki	EUR	1	250.000,00 €	250.000,00 €	
Živa ograja (rušitev in graditev)	tm	495	550,00 €	272.250,00 €	
SKUPAJ				5.471.050,00 €	

INFORMATIVNA PONUDBA

SKUPAJ CENA VSEH DEL BREZ DDV (TABELA 1a)
natečajno območje A:
401.715,00 EUR

SKUPAJ CENA VSEH DEL BREZ DDV (TABELA 1a)
natečajno območje B:
-

SKUPAJ CENA BREZ DDV:
401.715,00 EUR



AKTION UZRE ARTEMIDO



DVOJIMNA GLOBINA



KOLIŠČA OB VODI



ZELENI OTOKI DELUJEJO KOT AKTIVNI PROSTORSKI ELEMENTI. NIJHOVA GEOMETRIJA SUBTILNO USMERJA GIBANJE OBISKOVALCEV PROTI VHODU, HRGATI PA OMOGOČA ZADRŽEVANJE VEČJIH MNOŽIC V PINKNIKE.

Ugrajen je bil predvsem po načelih, ki jih je Artemida, boginja človeka in živali, vzela med koptanjem, vstopi v prostor, ki mu ne pripada. Artemida ga zato spremeni v jeklena, njegov lastni psi pa ga ne prepoznajo več in ga raztrgajo. Lovec postane plen.

To metamorfoza ni kazna, temveč vzpostavitelj ravnotežja. Človek, ki se je postavil nad naravo, je vrnil vanjo. Mit tako vzpostavlja temeljno izhodišče projekta: narava in kulisa obstajata zglobno, temveč enovredno med, znotraj in zunaj. Zraven je potrebno vzpostaviti skupni opazovanje, temveč kot subjekt lastnega sveta.

Artemida in Aktion ne govorita o prepovedi, temveč o razpisu. Ne gre za vzpostavljanje nove, temveč za njeno razpisaljanje – za prepovedanje, da samo del stlega sistema, ne njegov opazovalec.

Vhodni kompleks ZOO Ljubljana je zato zasnovan kot polprepustna membrana med mestom in naravo. Ne deluje kot enoznačen prag, temveč kot prostorski filter, ki postopno transformira obiskovalsko okolje: od uravnotežene narave do celovitega okolja. Medtem ko Arhitektura ne ločuje, temveč vzpostavlja ravnovesje med obema svetovoma.

Zasnova sledi obstoječim drevesom in terenu, zato se v oblikovanju objekta ne odločimo za vzpostavitev samih volumnov, ki so razporejeni glede na obstoječo situacijo. Vse objekte povezuje pergola kot osnovna, prostorska jeklena membrana, ki omogoča obiskovalcem razpisati in opazovati naravo. Tako vzpostavlja ravnovesje med obema svetovoma, kjer se oblikuje vhodni prostor.

Program je razdeljen na tri glavne sklope: servisi objekta, kavarne in trgovine, ter muzej. Servisi objekta, kavarne in trgovine se umešča med drevesa, naravovarstveni center pa se navezuje na območje mlake.

Posoben poudarek predstavlja, umesitvej naravovarstvenega centra. Njegova umešitev v kraj, kot jo predvidevamo, vzpostavlja protislovje med vsebino in prostorom. Projekt zato program dvigne v nadstropje, ker se narava ne odloča za vzpostavitev prostora, temveč za oblikovanje okolja, ki ga obnavlja. Servisi objekta ostajajo v tleh, predavalnica pa se umešča v pralnice ob mlaki z neposredno povezavo s kavarno.

Zeleni otoki delujejo kot aktivni prostorski elementi. Njihova geometrija subtilno usmerja gibanje proti vhodu, hrkati pa omogoča zadrževanje večjih množic. Ne delujejo kot pasivne zemblice, temveč kot dostopni prostor, opremljeni z obilnimi leseni klopčki, ki segajo izven odlokov in talne k upravlja.

TLORSKI KLETI 1:200

IZ OSREDNJE POKRITJE PLOŠČADI SE V OBE SMERI RAZTEZA KOLONADA, OZIROMA PERGOLA KOT OSNOVNA PROSTORSKA GESTA, KI Z JASNO BERLJIVO PROSTORSKO HIERARHIJO POVEZUJE IN ZDRUŽUJE CELOTEN PROGRAM V ENOTEN SISTEM.



TLORSKI KLETI 1:200

TLORSKI KLETI 1:200

PROSTOR WC JE ZASNOVAN KOT FLEKSIBILEN RAZSTAVNI AMBIENT MED DREVESI

PROSTOR WC JE ZASNOVAN KOT FLEKSIBILEN RAZSTAVNI AMBIENT MED DREVESI

PROSTOR WC JE ZASNOVAN KOT FLEKSIBILEN RAZSTAVNI AMBIENT MED DREVESI

PROSTOR WC JE ZASNOVAN KOT FLEKSIBILEN RAZSTAVNI AMBIENT MED DREVESI

PROSTOR WC JE ZASNOVAN KOT FLEKSIBILEN RAZSTAVNI AMBIENT MED DREVESI

PROSTOR WC JE ZASNOVAN KOT FLEKSIBILEN RAZSTAVNI AMBIENT MED DREVESI

PROSTOR WC JE ZASNOVAN KOT FLEKSIBILEN RAZSTAVNI AMBIENT MED DREVESI

PROSTOR WC JE ZASNOVAN KOT FLEKSIBILEN RAZSTAVNI AMBIENT MED DREVESI

PROSTOR WC JE ZASNOVAN KOT FLEKSIBILEN RAZSTAVNI AMBIENT MED DREVESI

PROSTOR WC JE ZASNOVAN KOT FLEKSIBILEN RAZSTAVNI AMBIENT MED DREVESI

PROSTOR WC JE ZASNOVAN KOT FLEKSIBILEN RAZSTAVNI AMBIENT MED DREVESI

PROSTOR WC JE ZASNOVAN KOT FLEKSIBILEN RAZSTAVNI AMBIENT MED DREVESI

PROSTOR WC JE ZASNOVAN KOT FLEKSIBILEN RAZSTAVNI AMBIENT MED DREVESI

PROSTOR WC JE ZASNOVAN KOT FLEKSIBILEN RAZSTAVNI AMBIENT MED DREVESI

PROSTOR WC JE ZASNOVAN KOT FLEKSIBILEN RAZSTAVNI AMBIENT MED DREVESI

PROSTOR WC JE ZASNOVAN KOT FLEKSIBILEN RAZSTAVNI AMBIENT MED DREVESI

PROSTOR WC JE ZASNOVAN KOT FLEKSIBILEN RAZSTAVNI AMBIENT MED DREVESI

PROSTOR WC JE ZASNOVAN KOT FLEKSIBILEN RAZSTAVNI AMBIENT MED DREVESI

PROSTOR WC JE ZASNOVAN KOT FLEKSIBILEN RAZSTAVNI AMBIENT MED DREVESI

PROSTOR WC JE ZASNOVAN KOT FLEKSIBILEN RAZSTAVNI AMBIENT MED DREVESI

PROSTOR WC JE ZASNOVAN KOT FLEKSIBILEN RAZSTAVNI AMBIENT MED DREVESI

PROSTOR WC JE ZASNOVAN KOT FLEKSIBILEN RAZSTAVNI AMBIENT MED DREVESI

PROSTOR WC JE ZASNOVAN KOT FLEKSIBILEN RAZSTAVNI AMBIENT MED DREVESI

PROSTOR WC JE ZASNOVAN KOT FLEKSIBILEN RAZSTAVNI AMBIENT MED DREVESI

PROSTOR WC JE ZASNOVAN KOT FLEKSIBILEN RAZSTAVNI AMBIENT MED DREVESI

PROSTOR WC JE ZASNOVAN KOT FLEKSIBILEN RAZSTAVNI AMBIENT MED DREVESI

PROSTOR WC JE ZASNOVAN KOT FLEKSIBILEN RAZSTAVNI AMBIENT MED DREVESI

PROSTOR WC JE ZASNOVAN KOT FLEKSIBILEN RAZSTAVNI AMBIENT MED DREVESI

PROSTOR WC JE ZASNOVAN KOT FLEKSIBILEN RAZSTAVNI AMBIENT MED DREVESI

PROSTOR WC JE ZASNOVAN KOT FLEKSIBILEN RAZSTAVNI AMBIENT MED DREVESI

PROSTOR WC JE ZASNOVAN KOT FLEKSIBILEN RAZSTAVNI AMBIENT MED DREVESI

PROSTOR WC JE ZASNOVAN KOT FLEKSIBILEN RAZSTAVNI AMBIENT MED DREVESI

PROSTOR WC JE ZASNOVAN KOT FLEKSIBILEN RAZSTAVNI AMBIENT MED DREVESI

PROSTOR WC JE ZASNOVAN KOT FLEKSIBILEN RAZSTAVNI AMBIENT MED DREVESI

PROSTOR WC JE ZASNOVAN KOT FLEKSIBILEN RAZSTAVNI AMBIENT MED DREVESI

PROSTOR WC JE ZASNOVAN KOT FLEKSIBILEN RAZSTAVNI AMBIENT MED DREVESI

PROSTOR WC JE ZASNOVAN KOT FLEKSIBILEN RAZSTAVNI AMBIENT MED DREVESI

PROSTOR WC JE ZASNOVAN KOT FLEKSIBILEN RAZSTAVNI AMBIENT MED DREVESI

PROSTOR WC JE ZASNOVAN KOT FLEKSIBILEN RAZSTAVNI AMBIENT MED DREVESI

PROSTOR WC JE ZASNOVAN KOT FLEKSIBILEN RAZSTAVNI AMBIENT MED DREVESI

PROSTOR WC JE ZASNOVAN KOT FLEKSIBILEN RAZSTAVNI AMBIENT MED DREVESI

PROSTOR WC JE ZASNOVAN KOT FLEKSIBILEN RAZSTAVNI AMBIENT MED DREVESI

PROSTOR WC JE ZASNOVAN KOT FLEKSIBILEN RAZSTAVNI AMBIENT MED DREVESI

PROSTOR WC JE ZASNOVAN KOT FLEKSIBILEN RAZSTAVNI AMBIENT MED DREVESI

PROSTOR WC JE ZASNOVAN KOT FLEKSIBILEN RAZSTAVNI AMBIENT MED DREVESI

PROSTOR WC JE ZASNOVAN KOT FLEKSIBILEN RAZSTAVNI AMBIENT MED DREVESI

PROSTOR WC JE ZASNOVAN KOT FLEKSIBILEN RAZSTAVNI AMBIENT MED DREVESI

PROSTOR WC JE ZASNOVAN KOT FLEKSIBILEN RAZSTAVNI AMBIENT MED DREVESI

PROSTOR WC JE ZASNOVAN KOT FLEKSIBILEN RAZSTAVNI AMBIENT MED DREVESI

PROSTOR WC JE ZASNOVAN KOT FLEKSIBILEN RAZSTAVNI AMBIENT MED DREVESI

PROSTOR WC JE ZASNOVAN KOT FLEKSIBILEN RAZSTAVNI AMBIENT MED DREVESI

PROSTOR WC JE ZASNOVAN KOT FLEKSIBILEN RAZSTAVNI AMBIENT MED DREVESI

PROSTOR WC JE ZASNOVAN KOT FLEKSIBILEN RAZSTAVNI AMBIENT MED DREVESI

PROSTOR WC JE ZASNOVAN KOT FLEKSIBILEN RAZSTAVNI AMBIENT MED DREVESI

PROSTOR WC JE ZASNOVAN KOT FLEKSIBILEN RAZSTAVNI AMBIENT MED DREVESI

PROSTOR WC JE ZASNOVAN KOT FLEKSIBILEN RAZSTAVNI AMBIENT MED DREVESI

PROSTOR WC JE ZASNOVAN KOT FLEKSIBILEN RAZSTAVNI AMBIENT MED DREVESI

PROSTOR WC JE ZASNOVAN KOT FLEKSIBILEN RAZSTAVNI AMBIENT MED DREVESI

PROSTOR WC JE ZASNOVAN KOT FLEKSIBILEN RAZSTAVNI AMBIENT MED DREVESI

PROSTOR WC JE ZASNOVAN KOT FLEKSIBILEN RAZSTAVNI AMBIENT MED DREVESI

PROSTOR WC JE ZASNOVAN KOT FLEKSIBILEN RAZSTAVNI AMBIENT MED DREVESI

PROSTOR WC JE ZASNOVAN KOT FLEKSIBILEN RAZSTAVNI AMBIENT MED DREVESI

PROSTOR WC JE ZASNOVAN KOT FLEKSIBILEN RAZSTAVNI AMBIENT MED DREVESI

PROSTOR WC JE ZASNOVAN KOT FLEKSIBILEN RAZSTAVNI AMBIENT MED DREVESI

PROSTOR WC JE ZASNOVAN KOT FLEKSIBILEN RAZSTAVNI AMBIENT MED DREVESI

PROSTOR WC JE ZASNOVAN KOT FLEKSIBILEN RAZSTAVNI AMBIENT MED DREVESI

PROSTOR WC JE ZASNOVAN KOT FLEKSIBILEN RAZSTAVNI AMBIENT MED DREVESI

PROSTOR WC JE ZASNOVAN KOT FLEKSIBILEN RAZSTAVNI AMBIENT MED DREVESI

PROSTOR WC JE ZASNOVAN KOT FLEKSIBILEN RAZSTAVNI AMBIENT MED DREVESI

PROSTOR WC JE ZASNOVAN KOT FLEKSIBILEN RAZSTAVNI AMBIENT MED DREVESI

PROSTOR WC JE ZASNOVAN KOT FLEKSIBILEN RAZSTAVNI AMBIENT MED DREVESI

PROSTOR WC JE ZASNOVAN KOT FLEKSIBILEN RAZSTAVNI AMBIENT MED DREVESI

PROSTOR WC JE ZASNOVAN KOT FLEKSIBILEN RAZSTAVNI AMBIENT MED DREVESI

PROSTOR WC JE ZASNOVAN KOT FLEKSIBILEN RAZSTAVNI AMBIENT MED DREVESI

PROSTOR WC JE ZASNOVAN KOT FLEKSIBILEN RAZSTAVNI AMBIENT MED DREVESI

PROSTOR WC JE ZASNOVAN KOT FLEKSIBILEN RAZSTAVNI AMBIENT MED DREVESI

PROSTOR WC JE ZASNOVAN KOT FLEKSIBILEN RAZSTAVNI AMBIENT MED DREVESI

PROSTOR WC JE ZASNOVAN KOT FLEKSIBILEN RAZSTAVNI AMBIENT MED DREVESI

PROSTOR WC JE ZASNOVAN KOT FLEKSIBILEN RAZSTAVNI AMBIENT MED DREVESI

PROSTOR WC JE ZASNOVAN KOT FLEKSIBILEN RAZSTAVNI AMBIENT MED DREVESI

PROSTOR WC JE ZASNOVAN KOT FLEKSIBILEN RAZSTAVNI AMBIENT MED DREVESI

PROSTOR WC JE ZASNOVAN KOT FLEKSIBILEN RAZSTAVNI AMBIENT MED DREVESI

PROSTOR WC JE ZASNOVAN KOT FLEKSIBILEN RAZSTAVNI AMBIENT MED DREVESI

PROSTOR WC JE ZASNOVAN KOT FLEKSIBILEN RAZSTAVNI AMBIENT MED DREVESI

PROSTOR WC JE ZASNOVAN KOT FLEKSIBILEN RAZSTAVNI AMBIENT MED DREVESI

PROSTOR WC JE ZASNOVAN KOT FLEKSIBILEN RAZSTAVNI AMBIENT MED DREVESI

PROSTOR WC JE ZASNOVAN KOT FLEKSIBILEN RAZSTAVNI AMBIENT MED DREVESI

PROSTOR WC JE ZASNOVAN KOT FLEKSIBILEN RAZSTAVNI AMBIENT MED DREVESI

PROSTOR WC JE ZASNOVAN KOT FLEKSIBILEN RAZSTAVNI AMBIENT MED DREVESI

PROSTOR WC JE ZASNOVAN KOT FLEKSIBILEN RAZSTAVNI AMBIENT MED DREVESI

PROSTOR WC JE ZASNOVAN KOT FLEKSIBILEN RAZSTAVNI AMBIENT MED DREVESI

PROSTOR WC JE ZASNOVAN KOT FLEKSIBILEN RAZSTAVNI AMBIENT MED DREVESI

PROSTOR WC JE ZASNOVAN KOT FLEKSIBILEN RAZSTAVNI AMBIENT MED DREVESI

PROSTOR WC JE ZASNOVAN KOT FLEKSIBILEN RAZSTAVNI AMBIENT MED DREVESI

PROSTOR WC JE ZASNOVAN KOT FLEKSIBILEN RAZSTAVNI AMBIENT MED DREVESI

PROSTOR WC JE ZASNOVAN KOT FLEKSIBILEN RAZSTAVNI AMBIENT MED DREVESI

PROSTOR WC JE ZASNOVAN KOT FLEKSIBILEN RAZSTAVNI AMBIENT MED DREVESI

PROSTOR WC JE ZASNOVAN KOT FLEKSIBILEN RAZSTAVNI AMBIENT MED DREVESI

PROSTOR WC JE ZASNOVAN KOT FLEKSIBILEN RAZSTAVNI AMBIENT MED DREVESI

PROSTOR WC JE ZASNOVAN KOT FLEKSIBILEN RAZSTAVNI AMBIENT MED DREVESI

PROSTOR WC JE ZASNOVAN KOT FLEKSIBILEN RAZSTAVNI AMBIENT MED DREVESI

PROSTOR WC JE ZASNOVAN KOT FLEKSIBILEN RAZSTAVNI AMBIENT MED DREVESI

PROSTOR WC JE ZASNOVAN KOT FLEKSIBILEN RAZSTAVNI AMBIENT MED DREVESI

PROSTOR WC JE ZASNOVAN KOT FLEKSIBILEN RAZSTAVNI AMBIENT MED DREVESI

PROSTOR WC JE ZASNOVAN KOT FLEKSIBILEN RAZSTAVNI AMBIENT MED DREVESI

PROSTOR WC JE ZASNOVAN KOT FLEKSIBILEN RAZSTAVNI AMBIENT MED DREVESI

PROSTOR WC JE ZASNOVAN KOT FLEKSIBILEN RAZSTAVNI AMBIENT MED DREVESI

PROSTOR WC JE ZASNOVAN KOT FLEKSIBILEN RAZSTAVNI AMBIENT MED DREVESI

