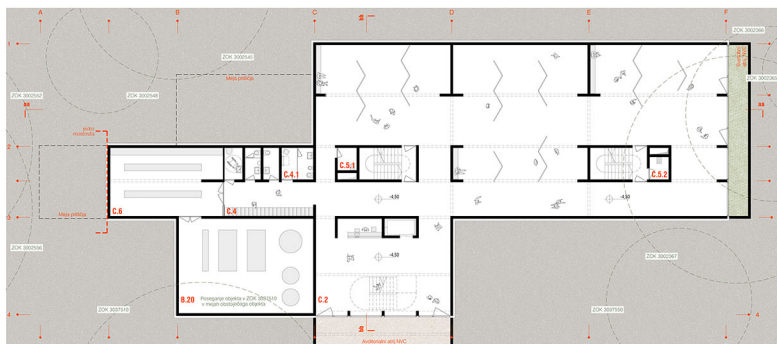
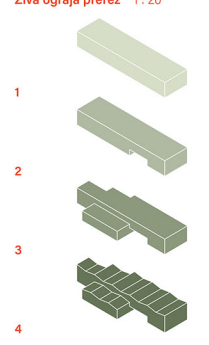
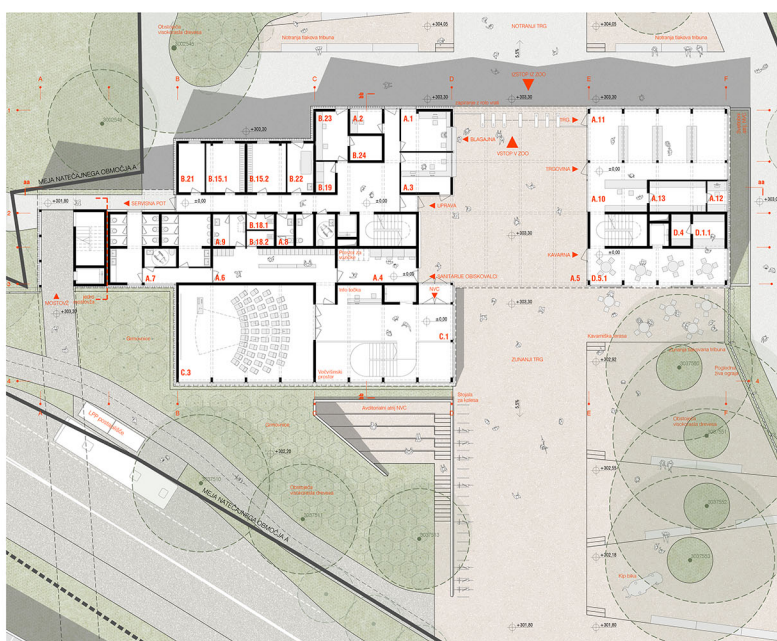
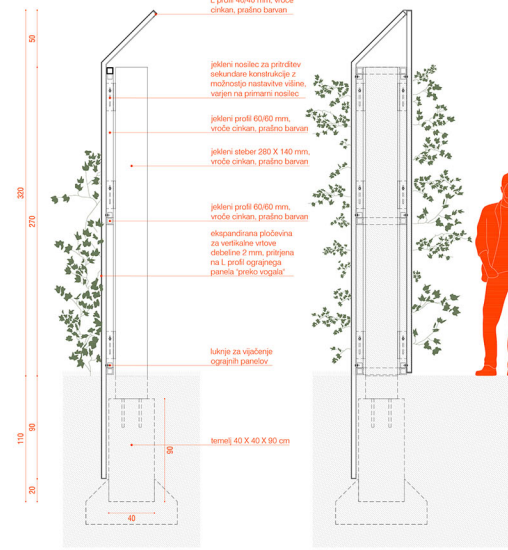
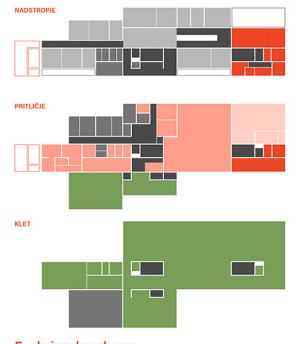


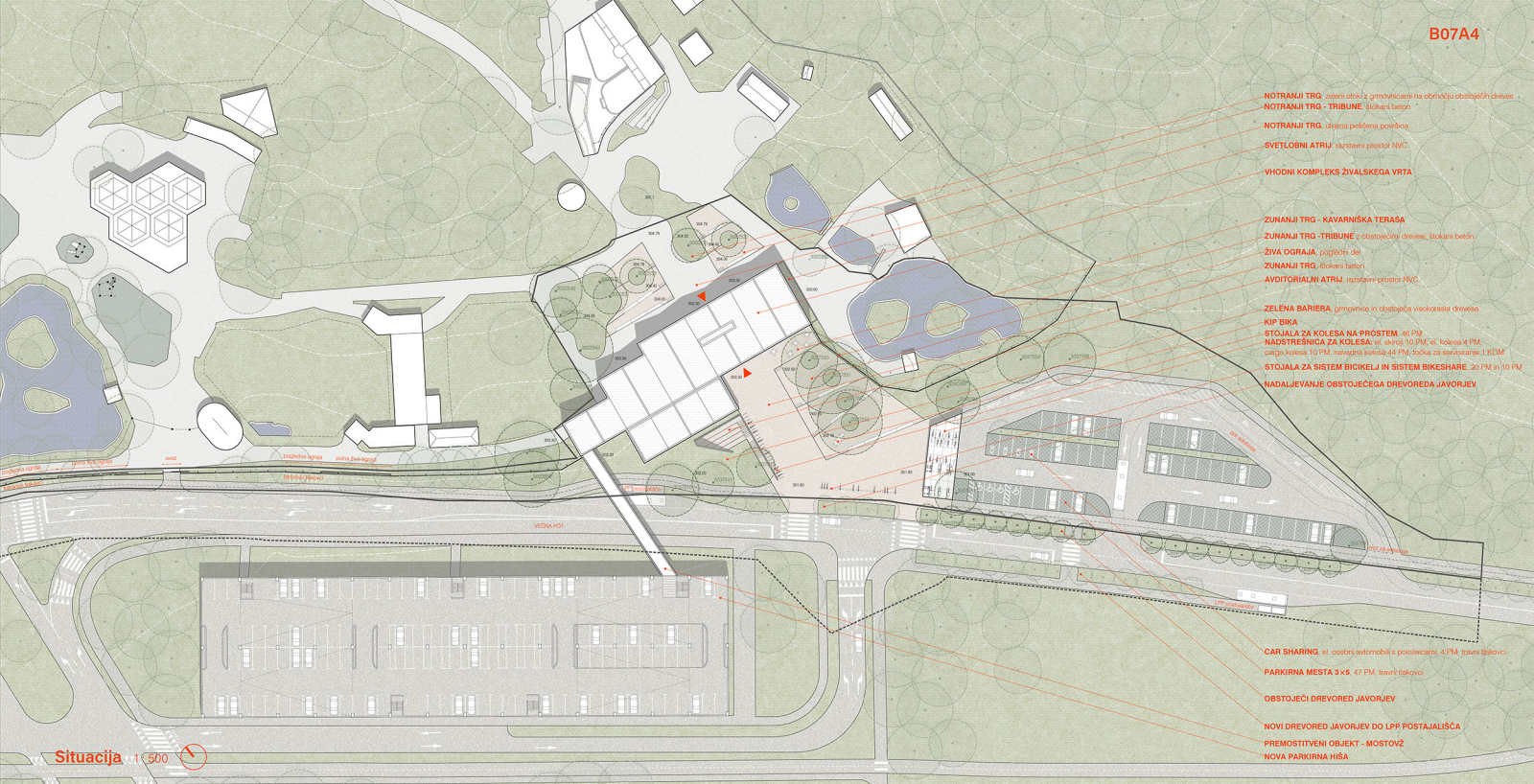
NOVI VHODNI KOMPLEKS ZOO S SVOJO TOPOLOŠKO SILHUETO VZPOSTAVLJA JASNO, A OBENEM SUBTILNO MEJO MED ZUNANJIM IN NOTRANJIM PROSTOROM ŽIVALSKEGA VRTA.

| | | |
|--------------|-----------------------------------|----------------------|
| B1 | UPRAVA | 318 m ² |
| B2 | Pisarna tehničnega direktorja | 187 m ² |
| B3 | Pisarna strokovnega direktorja | 187 m ² |
| B4 | Pisarna knjigovodje | 187 m ² |
| B5 | Pisarna kustoske službe | 129 m ² |
| B6 | Sekretarijati | 249 m ² |
| B7 | Pisarna pedagogične službe | 187 m ² |
| B8 | Pisarna vodje vzdrževalne službe | 129 m ² |
| B9 | Pisarna vzdrževalstva | 187 m ² |
| B10 | Pisarna računalništva | 187 m ² |
| B11 | Pisarna za izdaje | 187 m ² |
| B12 | Projektna pisarna | 129 m ² |
| B13 | Črna kuhinja in kantine | 567 m ² |
| B14 | Spletna soba za minimumno 12 oseb | 323 m ² |
| B15 | SEKRETARIAT | 129 m ² |
| B16 | SEKRETARIAT | 129 m ² |
| B17 | Santarije za zapovedne | 154 m ² |
| B18.2 | Prostor za toaile | 2,2 m ² |
| D | KAVARNA | 135 m ² |
| D.1 | Pisarna za obiskovalce | 204 m ² |
| D.2 | Soba za odjane | 47 m ² |
| D.3 | Gostilniški prostor za zapovedne | 8,4 m ² |
| D.4 | Skladnišče pijav 2 | 4,2 m ² |
| D.4.2 | Notranji prostor kavarnic | 705 m ² |
| E | KOMUNIKACIJE | 103,9 m ² |

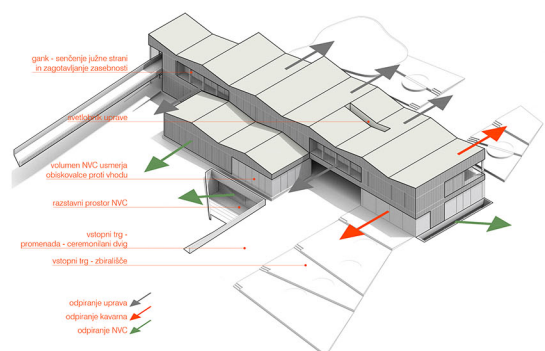


- STAVBA VHODNEGA KOMPLEKSA KOT MEJA MED NOTRANJIM IN ZUNANJIM
- VHOD KOT OSNOVNI MOTIV STAVBE - VIRELJE V NIVEJU
- PRILAGAJANJE PROSTORNIH MEJAM IN OČETITVAM
- RAZJAVNA SILHETA ZELENIH STREH POSREDAVA SILHUETO KRAJINSKEGA PARKA

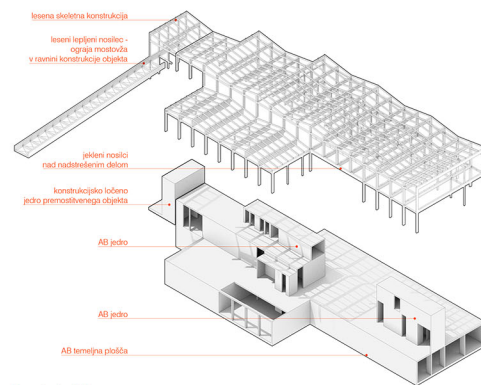




S PREUREDTVIJO CESTNEGA REŽIMA SE PRED VHODNIM KOMPLEKSOM ODPRE OD CESTE UMAKNJEN OBSEŽEN VSTOPNI TRG, KI MIMOIDOČE NAGOVARJA K OBISKU ŽIVALSKEGA VRTA.



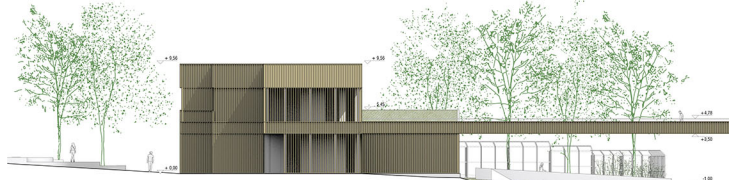
Elementi arhitekture zasnove



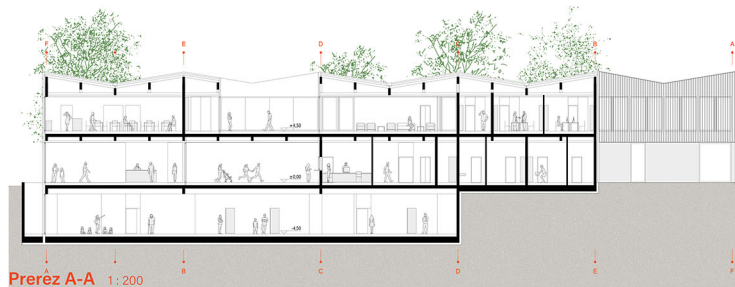
Konstrukcijska zasnova



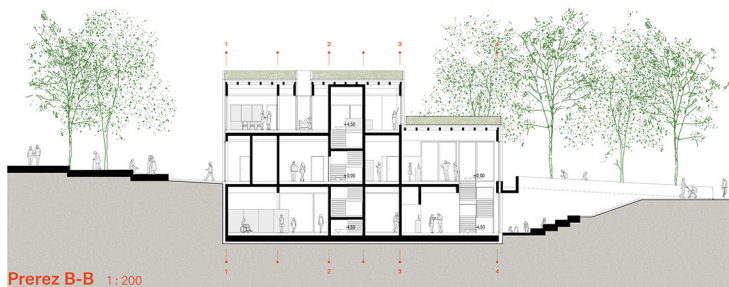
SZ fasada 1:200



JV fasada 1:200



Prerez A-A 1:200



Prerez B-B 1:200