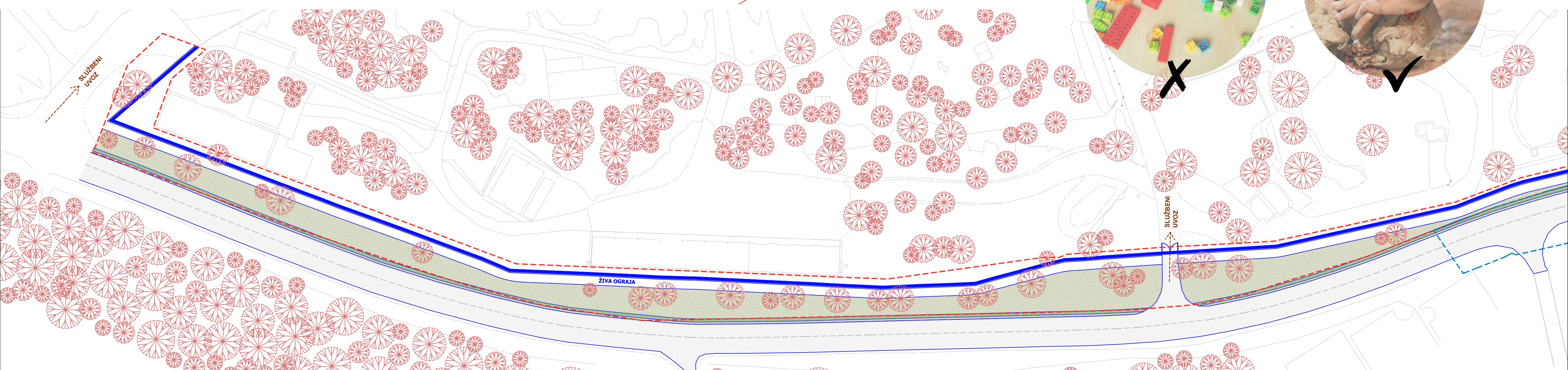


**Izziv vhodnega kompleksa**

Vhod v živalski vrt mora biti jasen, neposreden in nedvoumen, brez nepotrebne ikonografije ali formalne kriččnosti. Hkrati mora vhodni kompleks sprejeti obsežen program, ki vključuje blagajne, trgovino, gostinski program, upravne prostore in izobraževalni naravovarstveni center.

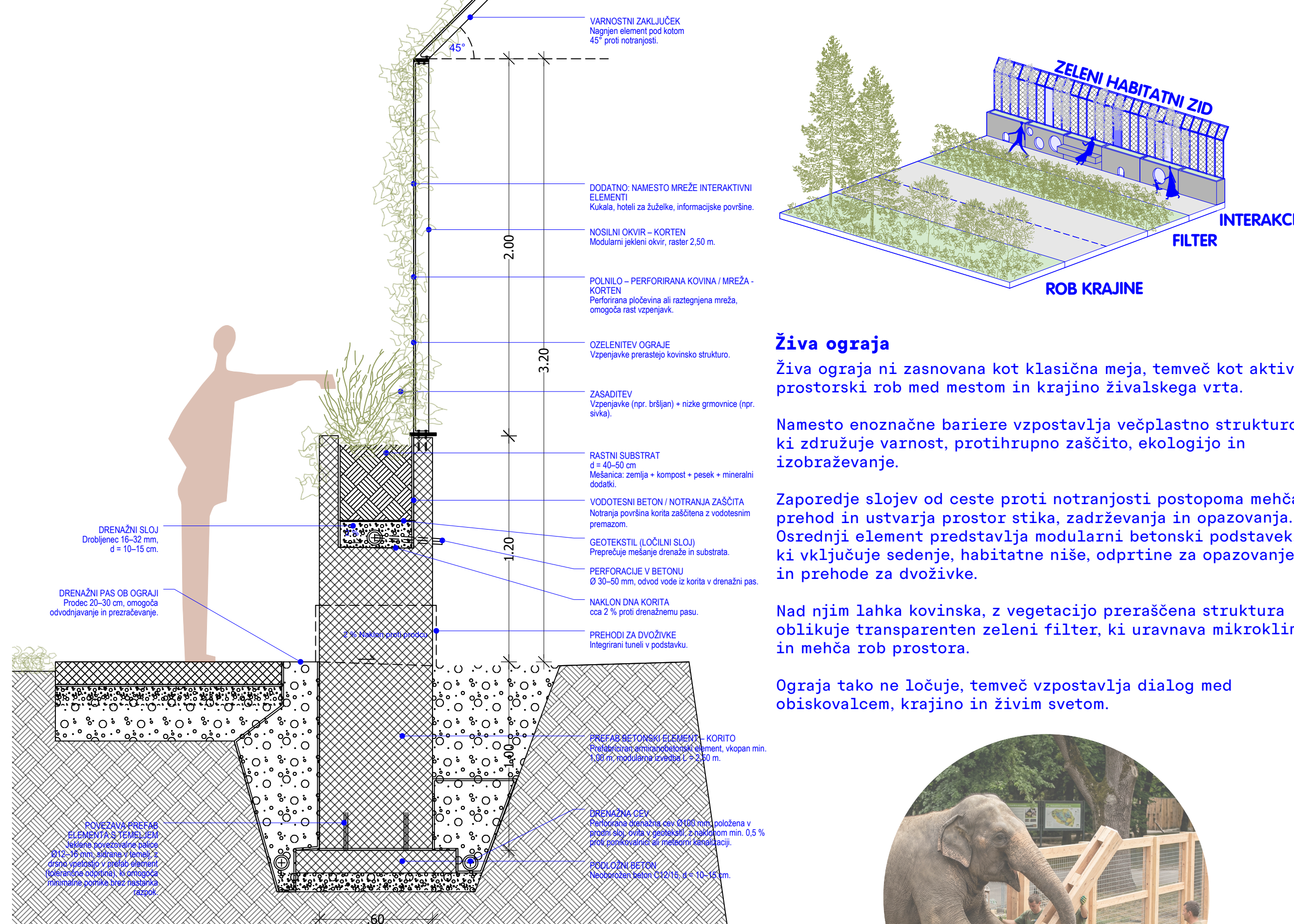
Ključno vprašanje projekta je bilo, kako združiti te funkcije, ne da bi pri tem fragmentirali prostor in prekomerno posegli v občutljiv gozdni teren. Razpršena paviljonska zasnova bi sicer omogočila delitev programa, vendar bi pomenila večje število posegov, razdrobljenost prostora, večji vpliv na koreninski sistem obstoječih dreves ter manj jasno orientacijo obiskovalcev.

Projekt zato zavzame jasno prostorsko stališče: **program je treba zgostiti, ne razpršiti**. Vhodni kompleks je zasnovan kot ena prepoznavna prostorska gesta, ki v enem samem volumnu združi vse ključne programe in hkrati jasno označi trenutek vstopa.



**Ureditvena situacija nat. obm. A in B s prikazom tlorisa streh**

M 1:500



**Živa ograja**  
Živa ograja ni zasnovana kot klasična meja, temveč kot aktiven prostorski rob med mestom in krajino živalskega vrta.

Namesto enoznačne bariere vzpostavlja večplastno strukturo, ki združuje varnost, protihrupno zaščito, ekologijo in izobraževanje.

Zaporedje slojev od ceste proti notranjosti postopoma mehča prehod in ustvarja prostor stika, zadrževanja in opazovanja. Osrednji element predstavlja modularni betonski podstavek, ki vključuje sedenje, habitatne niše, odprtine za opazovanje in prehode za dvoživke.

Nad njim lahka kovinska, z vegetacijo preraščena struktura oblikuje transparenten zeleni filter, ki uravnava mikroklimo in mehča rob prostora.

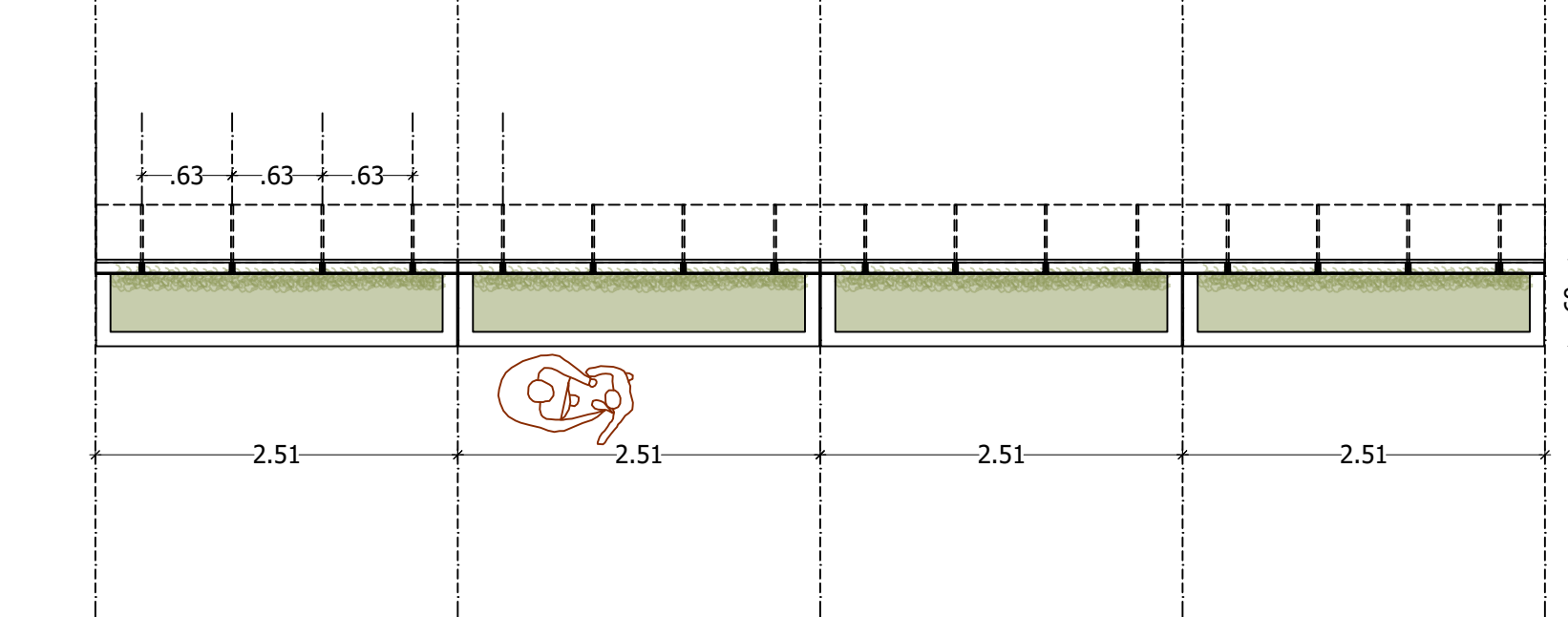
Ograja tako ne ločuje, temveč vzpostavlja dialog med obiskovalcem, krajino in živim svetom.



Ograja postane habitat. Namesto ločevanja ustvarja prostor za opazovanje, igro in učenje. Prehod v ZOO se začne že ob njenem robu.

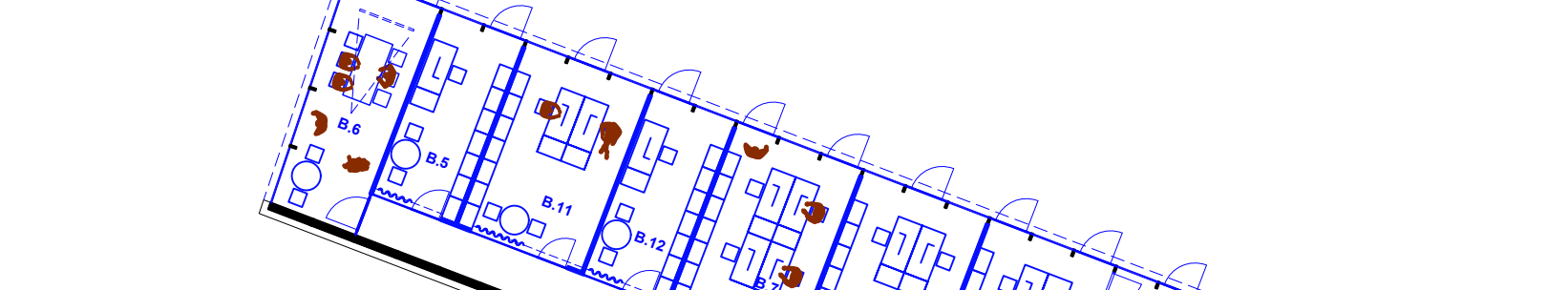
**Prezrez zasnove žive ograje**

M 1:20



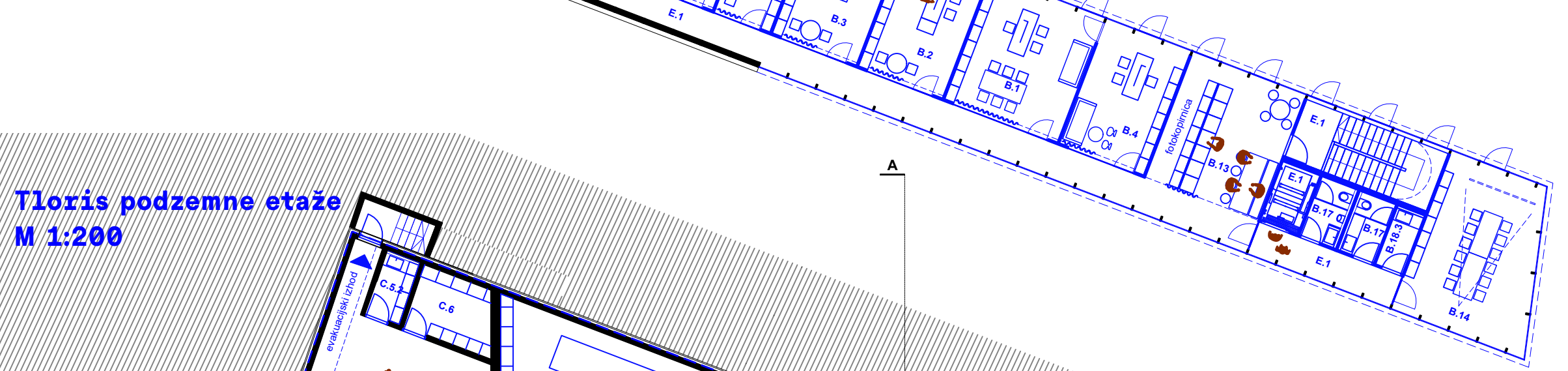
**Tloris žive ograje**

M 1:50



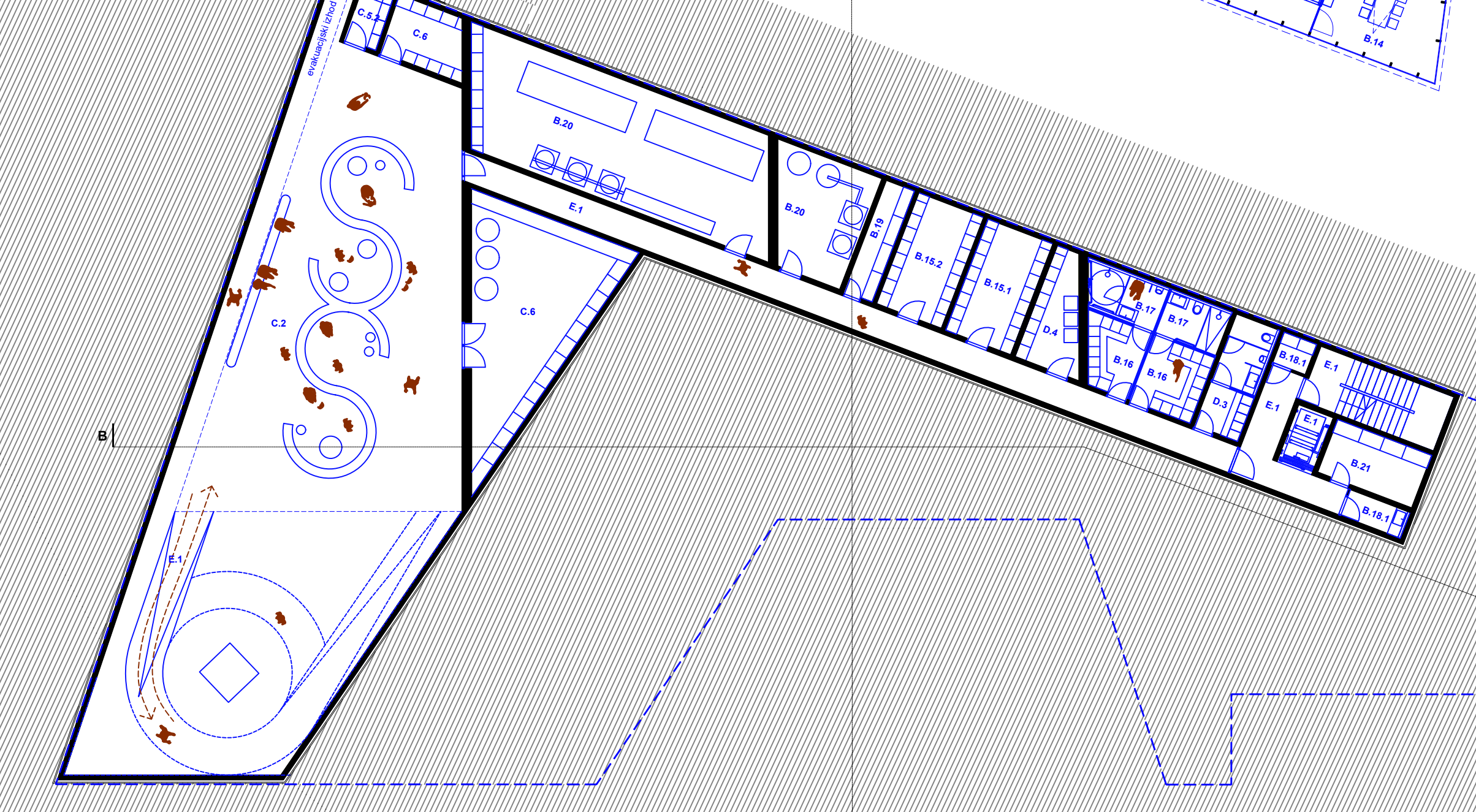
**Tloris 1. nadstropja**

M 1:200



**Tloris podzemne etaže**

M 1:200



**Arhitektura ne ohranja začetnega videza, temveč skozi čas postaja del krajine.**

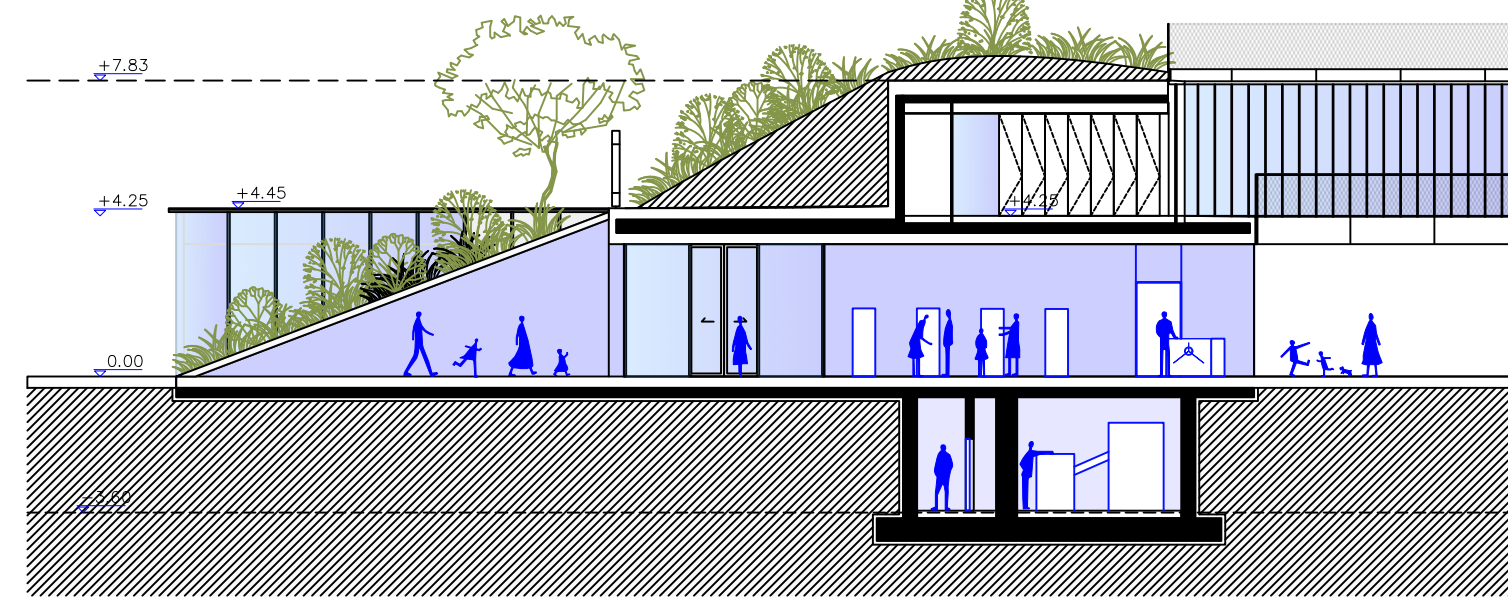
Objekt je zasnovan iz trajnih, naravnih materialov, ki skozi čas pridobivajo patino in se vse tesneje vključujejo v okolje.

Streho oblikuje armiranobetonska lupina, ki omogoča krajinski volumen in nosi zeleno streho.

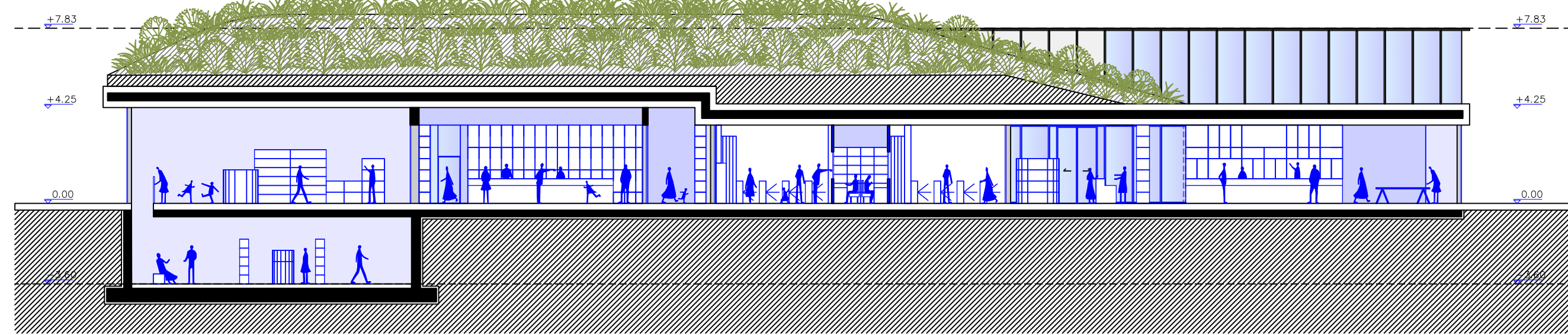
Izpostavljeni programi so izvedeni v leseni skeletni konstrukciji, z vidnimi lesenimi površinami, ki vnašajo toplino in merilo človeka.

Fasadni ovoj iz kortenskega jekla se s časom barvno prilagaja zemeljskim tonom okolice in zahteva minimalno vzdrževanje.

Vhodni portal je oblikovan kot rez skozi hrib, z stenami iz zbite zemlje, ki poudarjajo stik z osnovnim materialom krajine.



Prečni prerez A-A M 1:200



Vzdolžni prerez B-B M 1:200

Pisarne v nadstropju se odpirajo proti severu, z enotno teraso, ki poteka vzdolž celotnega niza in se usmerja proti ZOO. Program v pritličju se navezuje na notranji trg, ki postane osrednji prostor srečevanja in orientacije. Na robovih se hrib nežno zlije s terenom, med ohranjenimi drevesi pa nastajajo prostori otroških delavnic znotraj krajine.

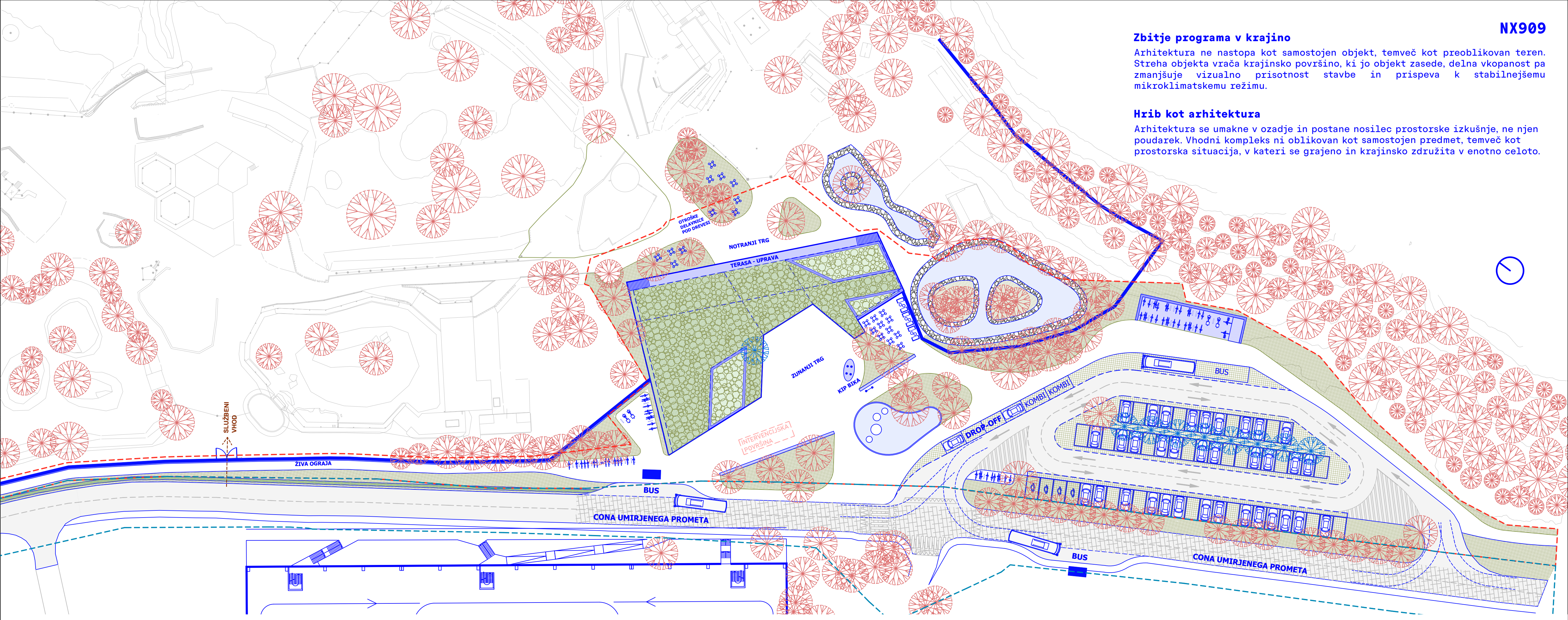


**Zbitje programa v krajino**

Arhitektura ne nastopa kot samostojen objekt, temveč kot preoblikovan teren. Streha objekta vrača krajinsko površino, ki jo objekt zase, delna vkopanost pa zmanjšuje vizualno prisotnost stavbe in prispeva k stabilnejšemu mikroklimatskemu režimu.

**Hrib kot arhitektura**

Arhitektura se umakne v ozadje in postane nosilec prostorske izkušnje, ne njen poudarek. Vhodni kompleks ni oblikovan kot samostojen predmet, temveč kot prostorska situacija, v kateri se grajeno in krajinsko združita v enotno celoto.



Vhodni prostor je zasnovan kot enoten, odprt trg, ki jasno vzpostavi trenutek vstopa v ZOO. Program se razporedi ob robu: večnamenska dvorana se odpira proti vstopnemu trgu, lokal na desni aktivira prostor skozi cel dan, upravni prostori pa se umikajo v nadstropje. Novi vodni element soustvarja ambient igre in zadrževanja, kip bika pa dobi poudarjeno mesto na trgu kot orientacijski in simbolni element. Arhitektura se zlije s terenom in ohranja kontinuiteto krajine.

Tloris pritličja objekta z zunanjo ureditvijo in obrisom oboda podzemnih etaž M 1:200

