

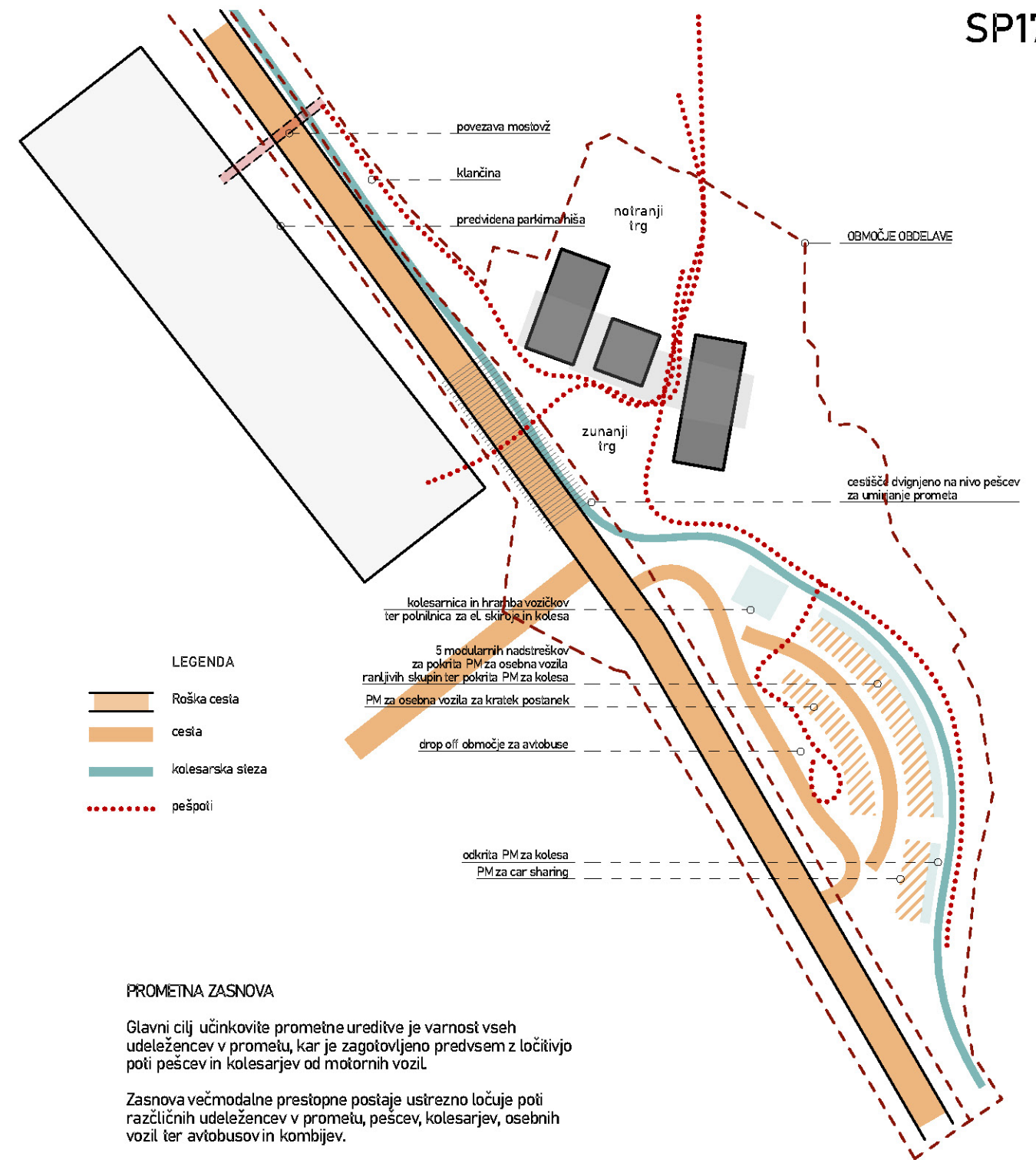
- LEGENDA
- takavi pešcev
 - vozišče
 - prehod
 - pogledi
 - cesta
 - zaključeno območje

URBANISTIČNA ZASNOVA

Stavba je postavljena tako, da loči zunanji javni trg od notranjega trga za obiskovalce. Deluje kot fizična prepreka, ki uravnava pretok obiskovalcev. Oblika priličja predstavlja tri volumne vmes pa dva prehoda v notranjost živalskega vrta, za obiskovalce in zaposlene. Izhod za obiskovalce vodi skozi trgovino na zunanji trg.

Zunanji trg se navezuje na Večno pot in dalje predvideno parkirno hišo in ima značaj javnega trga. Nizki parapetni zidovi tvorijo različne mikroambiente in so hkrati dolge klopi namenjene posedanju.

Notranji trg je stičišče vseh poti živalskega vrta. Zaznamuje ga veliko zatravljenih površin in peš povezav, ki iz tlakovanja pridejo v prodnate ter se tako navežejo na obstoječo ureditev.



- LEGENDA
- Roška cesta
 - cesta
 - kolesarska steza
 - pešpoti

PROMETNA ZASNOVA

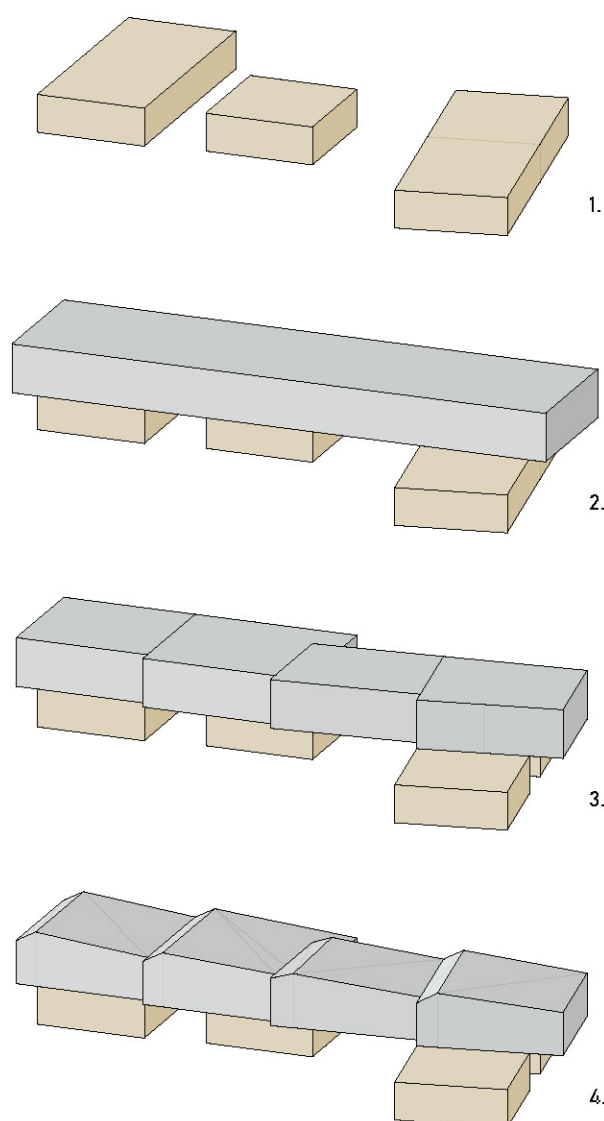
Glavni cilj učinkovite prometne ureditve je varnost vseh udeležencev v prometu, kar je zagotovljeno predvsem z ločitivjo poti pešcev in kolesarjev od motornih vozil.

Zasnova večmodalne prestopne postaje ustrezno ločuje poti različnih udeležencev v prometu, pešcev, kolesarjev, osebnih vozil ter avtobusov in kombijev.

Polkrožna oblika vodi vozila od uvoza do izvoza po dveh enosmernih poteh, eni za avtobuse, drugi za osebna vozila. Ob poteh so PM od koder je vedno mogoča hitra navezava na pešpoti, ki vodijo do zunanjega trga. Kolesarska steza se navezuje na obstoječo na južni strani, vodi po obodu večmodalne prestopne postaje na zunanji trg in nato zopet ob Večni poti.

Zunanja ureditev se s predvideno parkirno hišo povezuje na dva načina. Prvi način predstavlja dvignjeno cestišče, ki ima funkcijo umirjanja prometa na Večni poti. Cestišče, ki se dvigne, se prilagodi nivoju pešca vizualno deluje kot podaljšek zunanjega trga in povezava do parkirne hiše.

Drugo povezavo predstavlja mostovž, ki se naveže na parkirno hišo v njenem najbolj oddaljenem delu. Vodi čez cesto od koder se ob ograji živalskega vrta po klančini primerni za vozičke spusti na zunanji trg.



OBLIKOVANJE STAVBNEGA VOLUMNA

1.) Pritličje predstavlja dve lameli, ki objemeta ena notranji druga zunaj trg. Med njima je kocka - kontrolna točka, kjer je blagajna, varnostnik in komunikacije do 1.N. Telesa ustvarijo dva prehoda. Enega širšega za obiskovalce in drugega ožjega za zaposlene.

2.) Volumen 1. nadstropja prečno pokrije kompozicijo pritličja in nadstreši oba prehoda.

3.) Nadaljne oblikovanje razčleni zgornji volumen na manjše merila, skladnejše z okolico.

4.) Streha je oblikovana tako, da dodatno poudari členitev in pusti zahodni svetlobi, da prodre do reprezentativnih prostorov v nadstropju kot so: pisarna direktorja, sejna soba, hodnik s projektno pisarno v upravnem sklopu ter notranjost kavarne.

PROGRAMSKA ZASNOVA

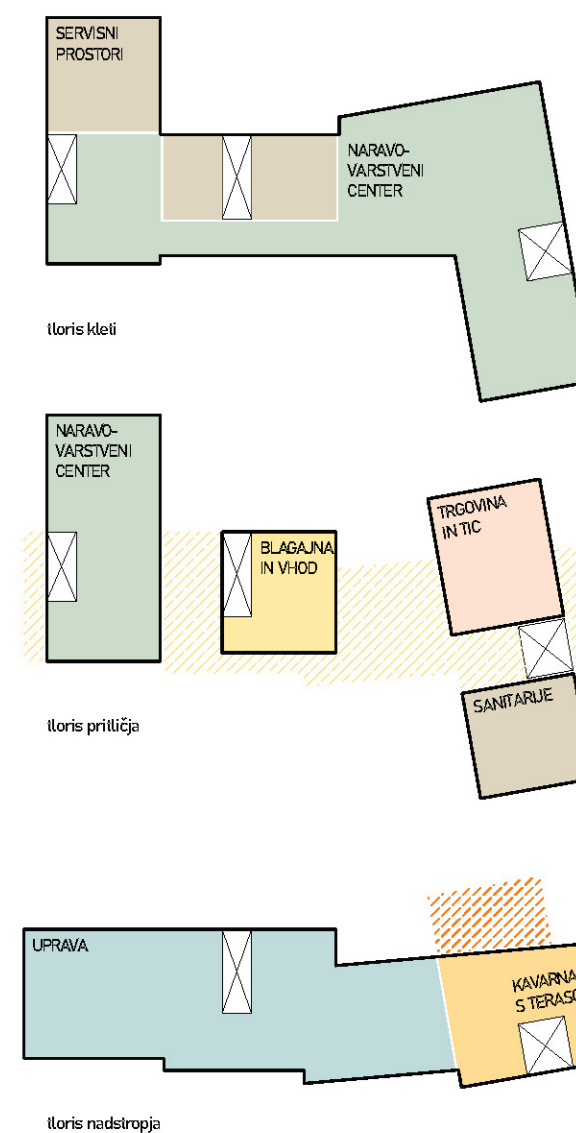
Objekt živalskega vrta je logično na programske sklope in poti razčlenjen na posamezne volumne.

NVC lahko deluje neodvisno od živalskega vrta. Prav tako javne sanitarije, kavarna ter prodajalna in TIC. Prostorji uprave so dostopni preko ločenih komunikacij, da se poti obiskovalcev in zaposlenih ne mešajo.

Blagajna in pripadajoči servisni program je locirana v sredini pritlične etaže, kot ločen volumen, ki nadzoruje oba prehoda.

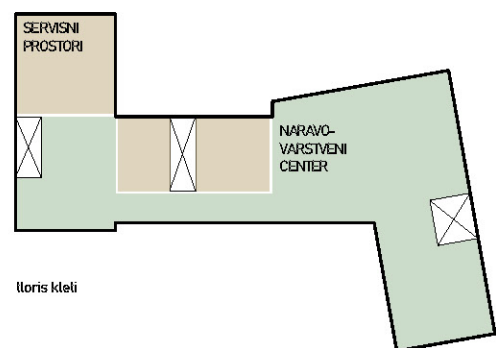
Pritličje stavbe tvorijo zaprti in odprti prostori, ki jih prekriva volumen etaže 1. nadstropja. Pogledi iz nadstropja so usmerjeni v notranjost živalskega vrta.

1. nadstropje tvorijo upravni prostori ter kavarna, ki je namenjena vsem mimoidočim.

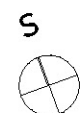




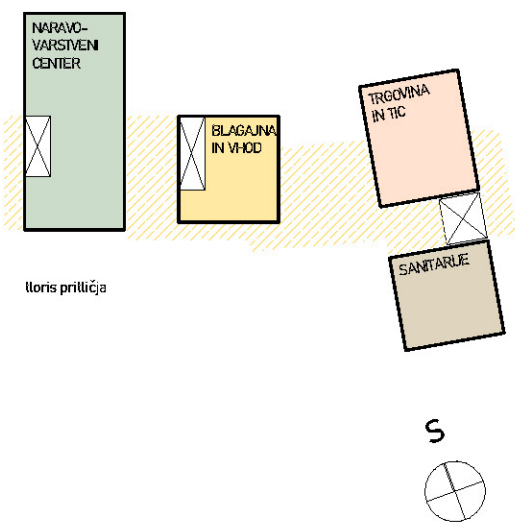
PROSTOR	POVRŠINA (m2)
kom. NVC	15,86
kom. UPRAVA	19,37
požarni izhod	17,42
C.2 razstavni prostor	503,49
C.6 skladišče artefaktov	54,39
C.52 čistila	4,94
B.15 skladišče materiala	25,46
B.20 tehnični prostor - strojnica	100,00
B.21 teh. pr. - elektro	10,19
	751,11 m²



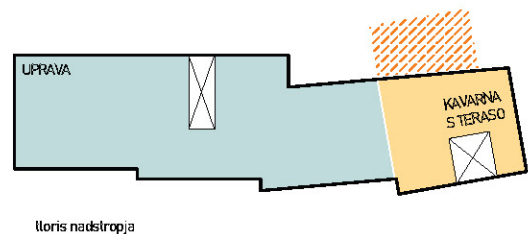
tloris kleti

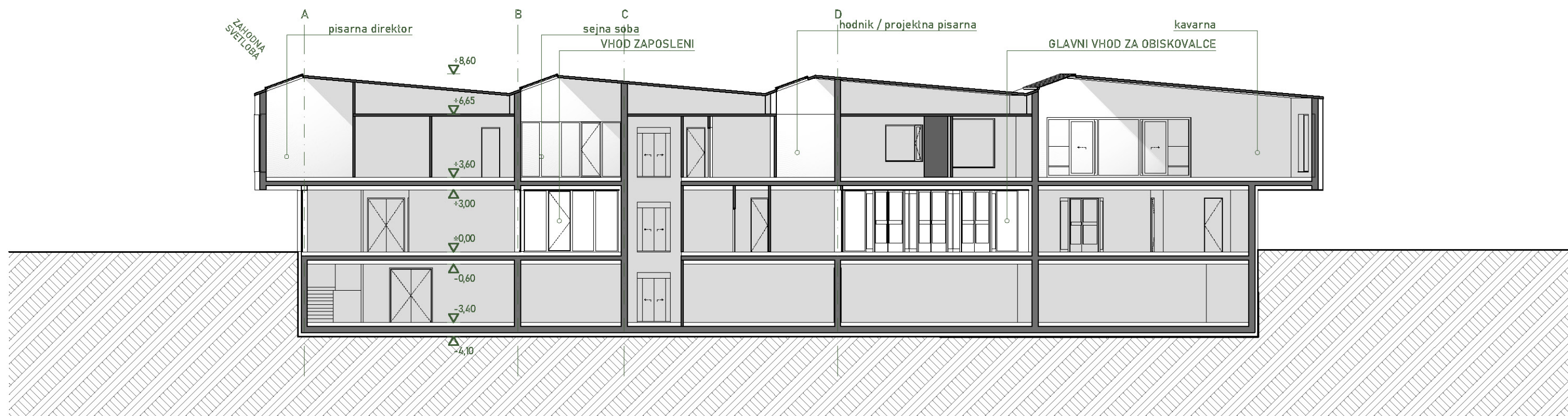


PROSTOR	POVRŠINA (m2)	
A.1	blagajna	17,85
A.2	pis. blagajnik	9,77
A.3	info točka	17,85
A.4	samopostrežne blag.	8,00
A.5	vhodna ploščad	160,83
A.6	garderobe	30,01
A.7	sanitarije obiskovalci	44,23
A.8	sanitarije zaposleni	12,92
A.9	sob. za dojenje	7,98
	kom. kavarna	17,42
	kom. NVC	15,86
	kom. UPRAVA	19,37
C.1	repcija	51,47
C.3	predavalnica	100,00
C.4	garderoba in sanitarije	31,13
C.41	soba za dojenje	8,55
C.51	čistila	3,68
	čistila	8,00
B.22	prva pomoč	10,08
B.23	varnostna soba	13,44
B.24	sef	6,72
A.10	sprejemni prostor	20,10
A.11	trgovina in TIC	80,12
A.12	pisarna	5,76
A.13	skladišče	15,04
716,17 m²		

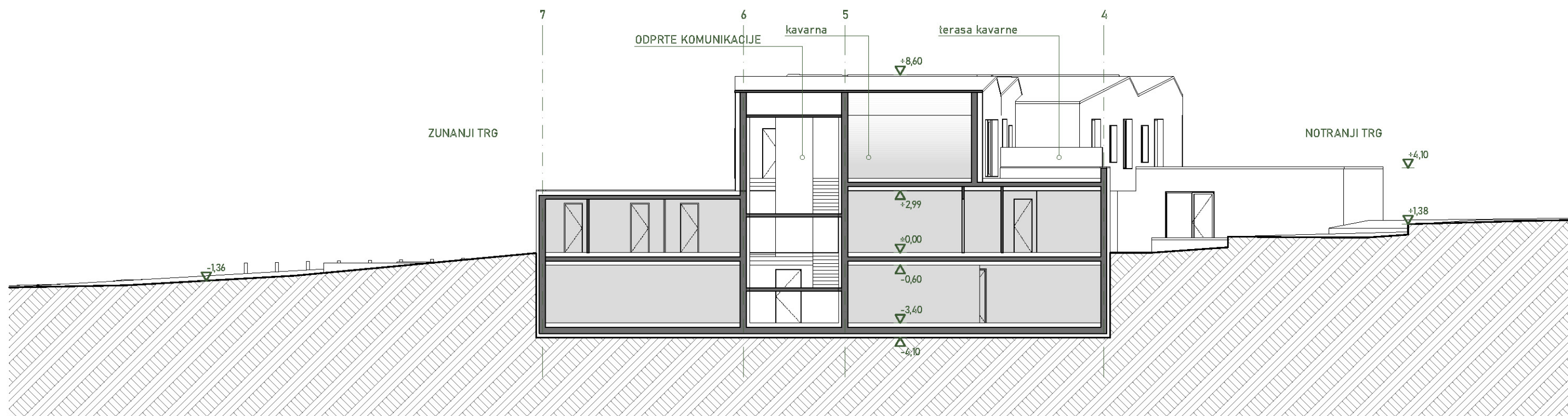


PROSTOR	POVRŠINA (m2)	
D.1	postrežni pult	20,28
D.3	garderobni pr.	15,18
D.4	skladišče	12,96
D.5	kavarna	60,61
	hodnik	10,54
	hodnik	36,97
B.16	garderoba zaposleni	19,67
B.17	sanitarije zaposleni	13,44
B.18	čistila	5,07
B.19	střežnik	8,99
B.1	pis. direktor	32,97
B.2	pis. teh. direktor	20,56
B.3	pis. str. direktor	18,20
B.4	pis. tajništvo	24,30
B.5	kadrovska sl.	14,49
B.6	sestankovalnica	16,01
B.7	pedagoška sl. in kurator	28,47
B.8	vzdrževalna sl.	20,10
B.9	vodja računo.	16,38
B.10	računovodstvo	18,20
B.11	pisarna za trženje	18,92
B.12	projektna pis.	12,93
B.13	čajna kuhinja in čakalnica	39,91
B.14	sejna soba	30,07
515,21 m²		





VZDOLŽNI PREREZ A - A M 1 : 200



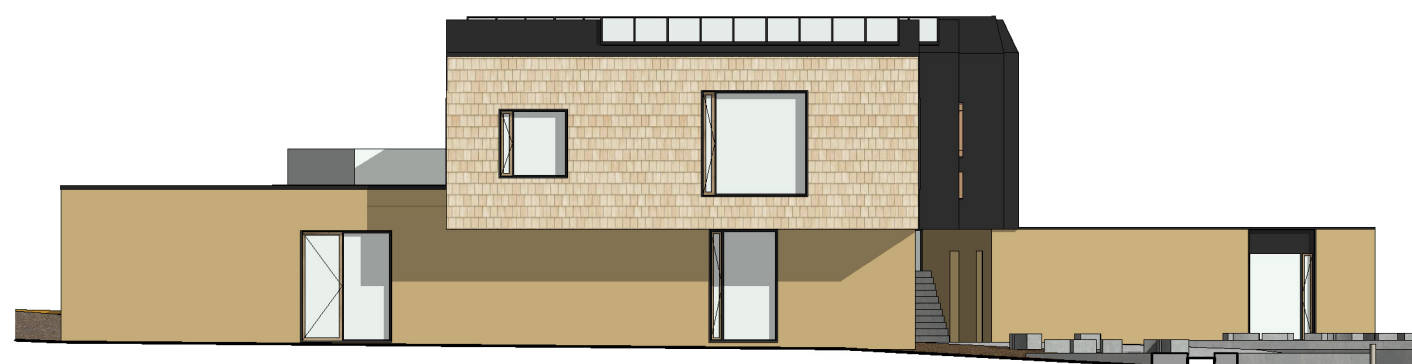
PREČNI PREREZ B - B M 1 : 200



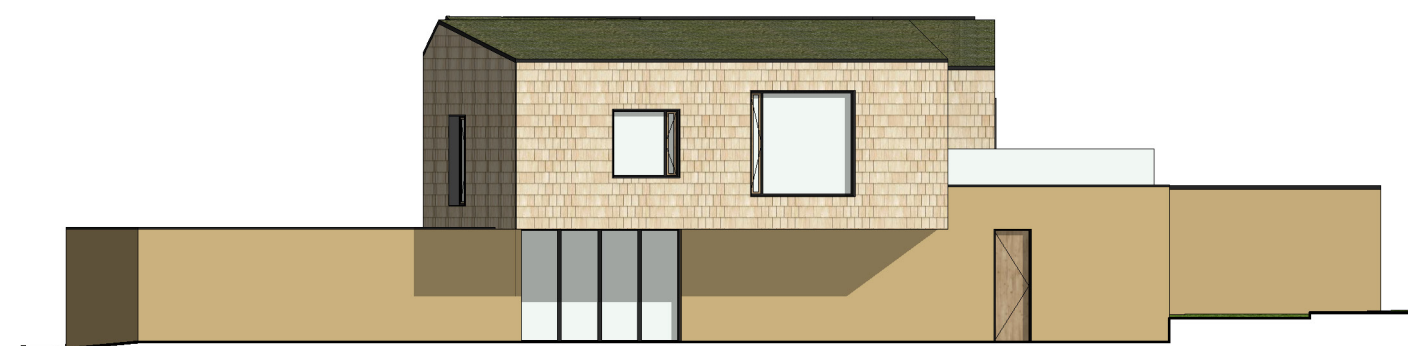
Severna fasada



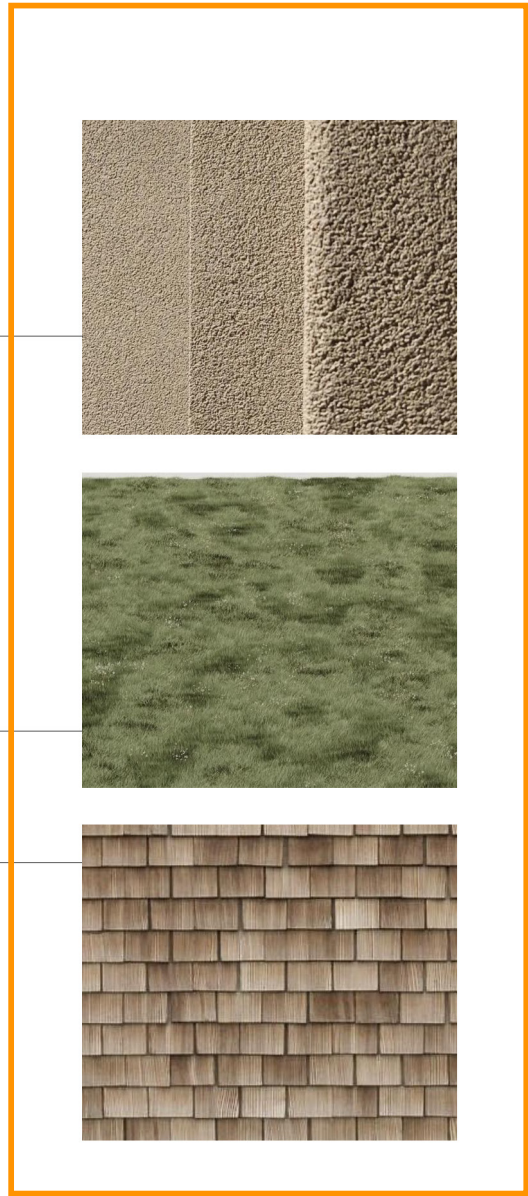
Južna fasada

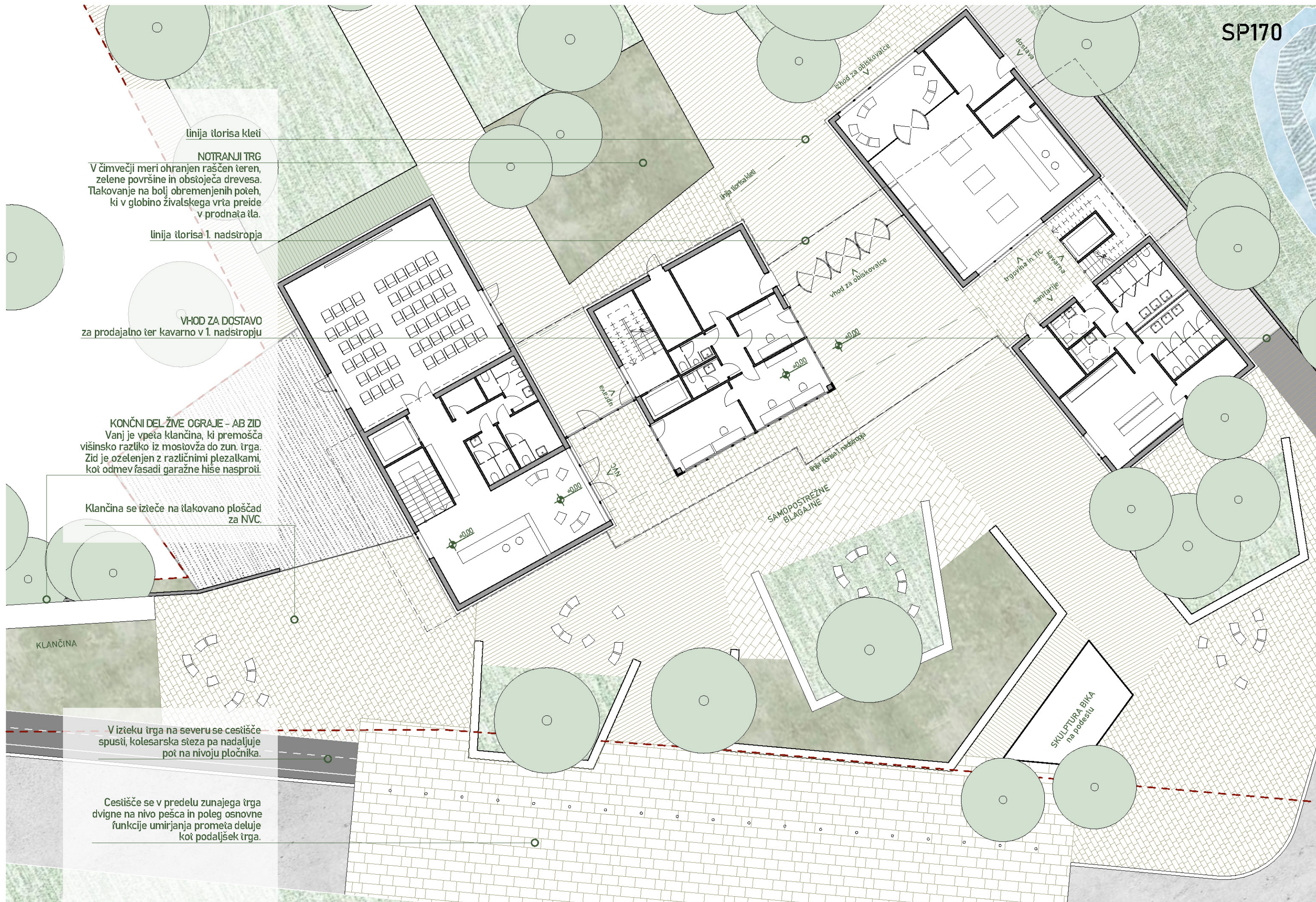


Zahodna fasada



Vzhodna fasada





linija tlorisa kleti

NOTRANJI TRG

V čim večji meri ohranjen rašččen teren, zelene površine in obstoječa drevesa. Tlakovanje na bolj obremenjenih poteh, ki v globino živalskega vrta preide v prodnata tla.

linija tlorisa 1. nadstropja

VHOD ZA DOSTAVO
za prodajalno ter kavarno v 1. nadstropju

KONČNI DEL ŽIVE OGRAJE - AB ZID
Vanj je vpeša klančina, ki premošča višinsko razliko iz mostovža do zun. trga. Zid je ozetjen z različnimi plezalkami, ko odmev fasadi garažne hiše nasproti.

Klančina se izteče na tlakovano ploščad za NVC.

KLANČINA

V izteku trga na severu se cestišče spusti, kolesarska steza pa nadaljuje pot na nivoju pločnika.

Cestišče se v predelu zunajega trga dvigne na nivo pešca in poleg osnovne funkcije umirjanja prometa deluje kot podaljšek trga.

LOČENEPOTI za pešce in kolesarje
Pešpot in kolesarska steza v
zunanjem ringu prometne zasnove
- varna pot od parkirišča do objekta.

5 MODULARNIH NADSTREŠKOV
za kolesa (po 12 PM) in os. vozila
ranljivih skupin (po 3 PM).
Možna namestitvev el. polnilnic.

KOLESARNICAS 39 PM za kolesa.
Možna tudi hramba vozilčkov.
Polnilnice za el. skiroje in kolesa

Zeleni tlakovci

Jasna prometna ureditev z enim
uvozom in enim izvozom vmes pa
ločeni enosmerni cesti za avtobuse
in osebna vozila.

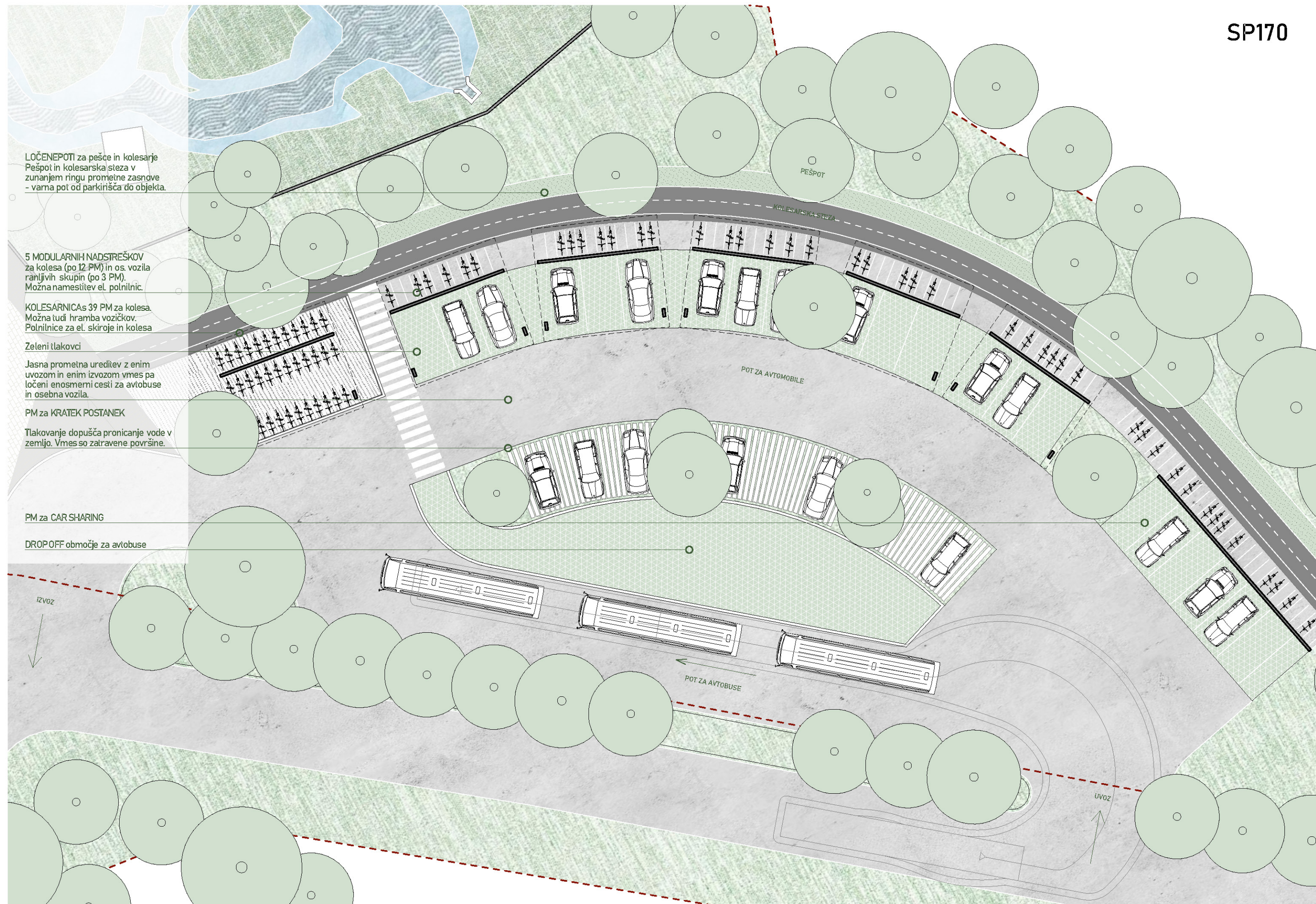
PM za KRATEK POSTANEK

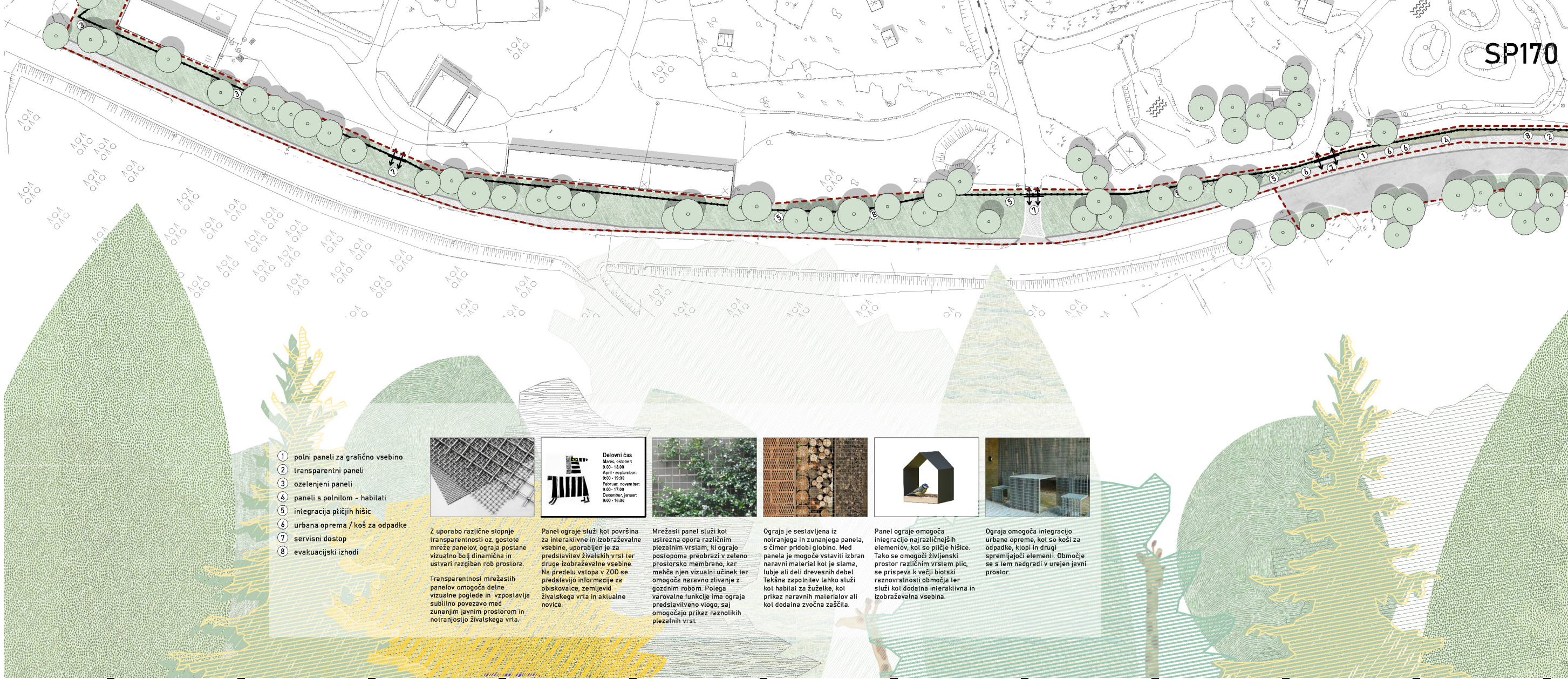
Tlakovanje dopušča pronicanje vode v
zemljo. Vmes so zatravene površine.

PM za CAR SHARING

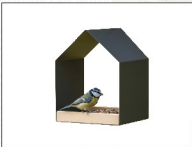
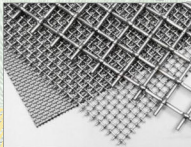
DROPOFF območje za avtobuse

IZVOZ





- 1 polni paneli za grafično vsebino
- 2 transparentni paneli
- 3 ozelenjeni paneli
- 4 paneli s polnilom - habitati
- 5 integracija ptičjih hišic
- 6 urbana oprema / koš za odpadke
- 7 servisni dostop
- 8 evakuacijski izhodi



Z uporabo različne stopnje transparentnosti oz. gostote mreže panelov, ograja postane vizualno bolj dinamična in ustvari razgiban rob prostora.

Transparentni mrežasti panelov omogoča delne vizualne poglede in vzpostavlja subtilno povezavo med zunanjim javnim prostorom in notranjostjo živalskega vrta.

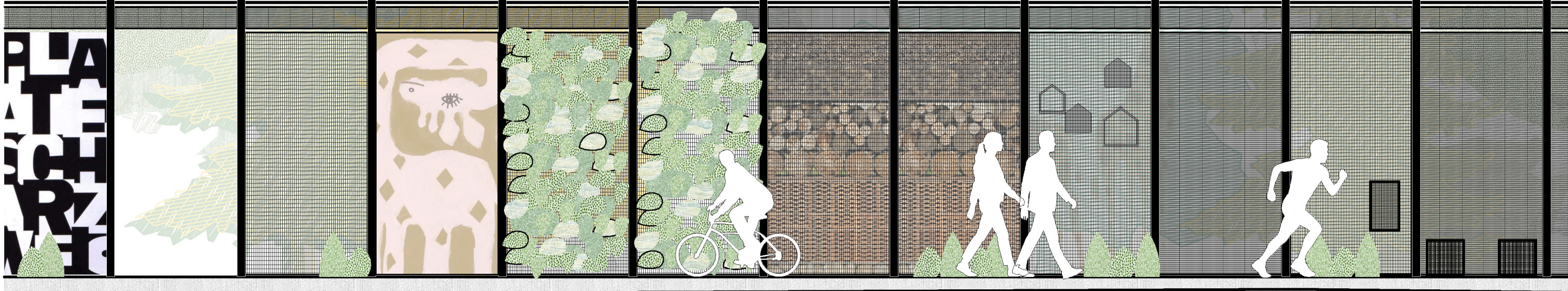
Panel ograje služi kot površina za interaktivne in izobraževalne vsebine, uporabljen je za predstavitev živalskih vrst ter druge izobraževalne vsebine. Na predelu vstopa v ZOO se predstavijo informacije za obiskovalce, zemljevid živalskega vrta in aktualne novice.

Mrežasti panel služi kot ustrezna opora različnim plezalnim vrstam, ki ograjo postopoma preobrazijo v zeleno prostorsko membrano, kar mehča njen vizualni učinek ter omogoča naravno zivljenje z gozdnim robom. Poleg varovalne funkcije ima ograja predstavitveno vlogo, saj omogočajo prikaz raznolikih plezalnih vrst.

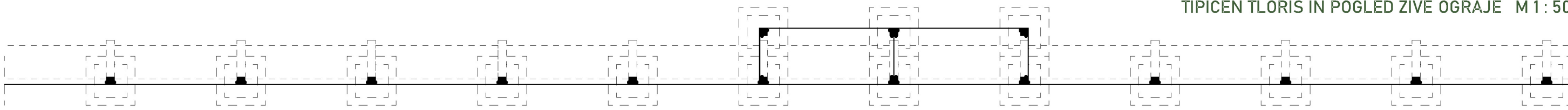
Ograja je sestavljena iz notranjega in zunanega panela, s čimer pridobi globino. Med panela je mogoče vstaviti izbran naravni material kot je slama, lubje ali deli drevesnih debel. Takšna zapolnitev lahko služi kot habitat za žuželke, kot prikaz naravnih materialov ali kot dodatna zvočna zaščita.

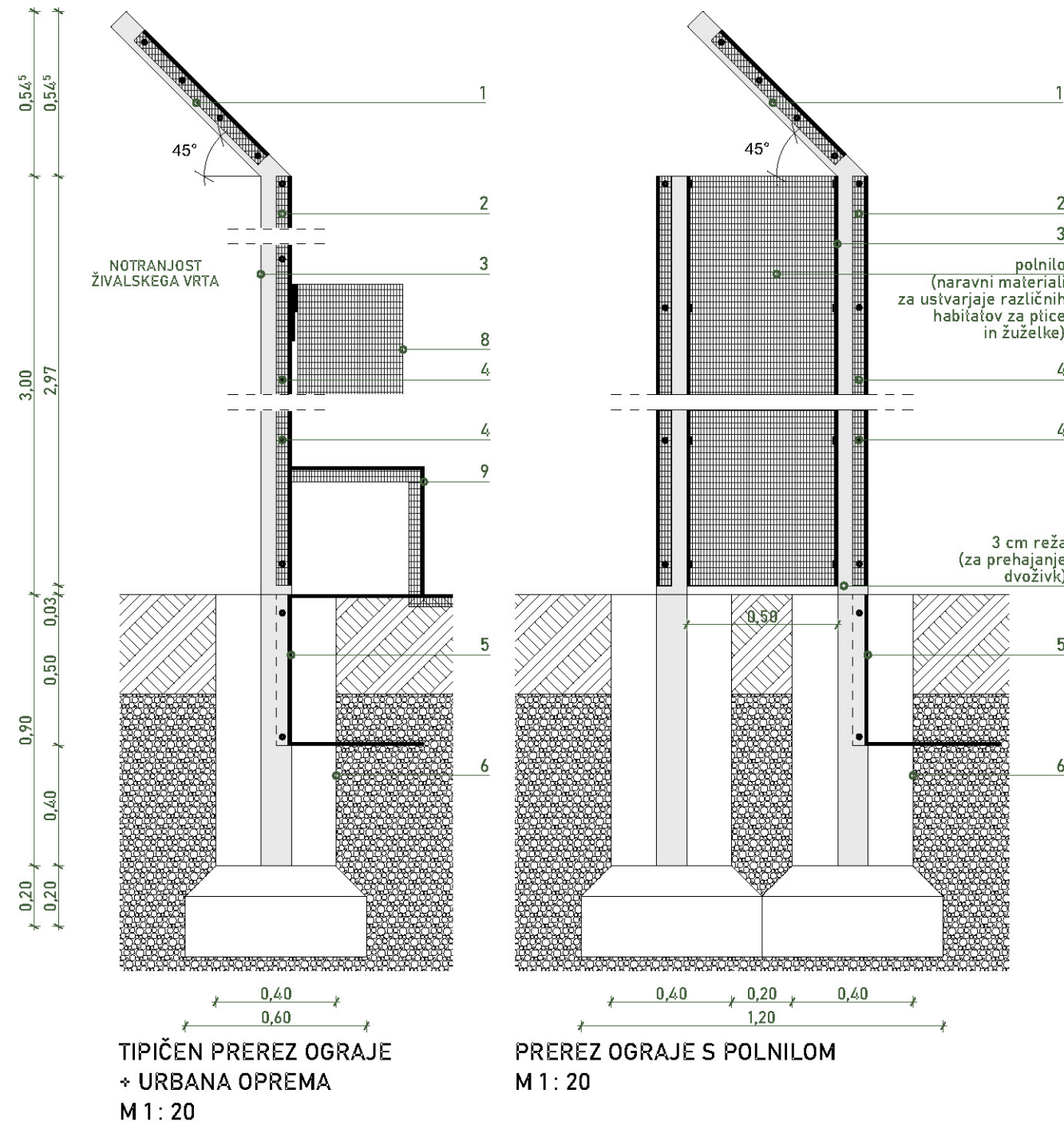
Panel ograje omogoča integracijo najrazličnejših elementov, kot so ptičje hišice. Tako se omogoči življenjski prostor različnim vrstam ptic, se prispeva k večji biotski raznovrstnosti območja ter služi kot dodatna interaktivna in izobraževalna vsebina.

Ograja omogoča integracijo urbane opreme, kot so koši za odpadke, klopi in drugi spremljajoči elementi. Območje se s tem nadgradi v urejen javni prostor.



TIPičEN TLORIS IN POGLED ŽIVE OGRAJE M 1 : 50





1. 45° odklon za otežen preplez:
nosilec: jekleni kvadratni profil 70 x 70 x 3, dolžina odklona 700mm, prašno barvan v antracit barvo
polnilo: varjen mrežni panel, vroče cinkana žica Ø 5 mm, 50 x 25 mm, prašno barvana.
2. polnilo modularnih panelov:
- na mestih prikaza vsebine: varjen mrežni panel, vroče cinkana žica Ø 5 mm, 50 x 25 mm, prašno barvana.
- na mestih prikriivanja vsebine: varjen mrežni panel, vroče cinkana žica Ø 5 mm, 50 x 15 mm, prašno barvana.
- na mestih dvojne ograje s polnilom: varjen mrežni panel, vroče cinkana žica Ø 5 mm, 50 x 100 mm, prašno barvana.
- na mestih edukativne platforme: jeklena polna plošča, vroče cinkana, debeline 5 mm, prašno barvana.
3. jekleni kvadratni profil 100 x 100 x 3, sidranje v temelj
4. pritrđini vijaki in objemke:
vijak M8, pocinkane objemke za panele
5. protiiizkopna podzemna mreža:
500 mm v globino in 500 mm vodoravno navzven, vroče cinkana žica debeline 4mm
6. AB točkovni temelj, beton C25/30, 400 x 400 x 900 mm
7. varjen mrežni panel, vroče cinkana žica Ø 5 mm, 50 x 100 mm, prašno barvana.
8. koš za odpadke 35 x 35 x 60 mm iz varjene mrežne vroče cinkane žice Ø 5 mm, 50 x 15 mm, prašno barvana.
9. klop za počitek 40 x 40 x 45 mm iz varjene mrežne vroče cinkane žice Ø 5 mm, 50 x 15 mm, prašno barvana.



TEHNIČNO POROČILO

1. Opis gradnje in njenih značilnosti	2
1.1. Splošni opis arhitekturne zasnove in zunanje ureditve	2
1.2. Opis lokacije z urbanističnimi podatki.....	2
2. Opis natečajne naloge	3
1.3.1. Vhodni objekt.....	3
1.3.2. Zunanji trg	3
1.3.3. Notranji trg.....	3
1.3.4. Živa ograja	4
1.3.5. Premostitveni objekt iz garažne hiše	5
1.3.6. Prometna zasnova.....	5
3. Površine	6

1. OPIS GRADNJE IN NJENIH ZNAČILNOSTI**1.1. SPLOŠNI OPIS ARHITEKTURNE ZASNOVE IN ZUNANJE UREDITVE**

Predmet natečajne naloge je celostna zasnova novega vhodnega kompleksa živalskega vrta, ki obsega oblikovanje glavnega vhodnega objekta, zunanega in notranjega trga ter prometne ureditve z dovoznimi potmi in parkirišči za avtobuse ter ranljive skupine. Rešitev vključuje tudi oblikovanje zelene varovalne ograje in umestitev premostitvenega objekta, ki omogoča neposredno povezavo z bližnjim objektom predvidene garažne hiše.

Natečajni kompleks je lociran na jugu živalskega vrta ob Večni poti. Vhodni objekt v izmeri 1.982,49 m² neto površine, je v celoti pokleten, etažnost K+ P+1, najvišja višinska kota je + 8,60.

Celoten kompleks je povezan in združuje zunanji in notranji trg, med njima sta dva prehoda oz. vstopna in izstopna točka. Sestavljen je iz enega segmenta v kleti, iz treh ločenih segmentov v pritličju, ki so v nadstropju povezani z razgibano lamelo. Preko objekta potekajo tri vertikalna komunikacijska jedra.

1.2. OPIS LOKACIJE Z URBANISTIČNIMI PODATKI

Natečajno območje A in B spada v območje registrirane nepremične kulturne dediščine Ljubljana - Kulturna krajina Rožnik ni Šišenski hrib (EID: 1-22736).

Oznaka enote urejanja prostora : RŽ-137, RŽ-225, RŽ-139
Namenska raba prostora: ZPp in PC
Katastrska občina: 2682 Brdo

Natečajno območje A skupaj meri 13.685 m².
Obseg zemljišča ali njihov del z parcelnimi številkami:
1371/3 - del, 1373/2 - del, 1373/4 - del,
1374/1, 1374/6, 1374/7, 1374/8, 1374/18 - del, 1375/2, 1375/10 – del, 1375/12, 1375/13 - del, 1376 - del, 1377/1 - del, 1377/8 - del, 1378/4 – del, 1378/6, 1397/2 - del, 1397/9 - del, 1398/2 - del, 1398/3, 1399/1 - del, 1399/2, 1877/2 - del, 1877/8, 1977/11 in 1877/12 - del.

Natečajno območje B skupaj meri 5.274,00 m².
Obseg zemljišča ali njihov del z parcelnimi številkami:
1377/8 – del, 1402/5, 1405/3, 1407/1, 1407/2,
1407/3, 1877/2 – del, 1877/12 – del.

Celotno natečajno območje A + B meri skupaj 18.959,00 m².

2. OPIS NATEČAJNE NALOGE**1.3.1. VHODNI OBJEKT**

Vhodni objekt, loči zunanji javni trg od notranjega trga za obiskovalce. Deluje kot fizična prepreka, ki uravnava pretok obiskovalcev. Oblika pritličja predstavlja tri volumne vmes pa dva prehoda v notranjost živalskega vrta, za obiskovalce in zaposlene. Izhod za obiskovalce vodi skozi trgovino na zunanji trg.

Projekt vhodnega kompleksa ob Večni poti združuje naslednje glavne sklope: vhod za obiskovalce (z nadkritim trgom, blagajno, info točko in TIC s trgovino), upravo, naravovarstveni center in kavarno. NVC lahko deluje neodvisno od živalskega vrta. Prav tako javne sanitarije, kavarna ter prodajalna in TIC. Prostori uprave so dostopni preko ločenih komunikacij, da se poti obiskovalcev in zaposlenih ne mešajo.

V kletnih prostorih s 751,11 m² površine, se nahajajo prostori, ki so namenjeni razstavnim prostorom naravovarstvenega centra in servisnim prostorom. V pritličnem delu objekta trije odmaknjeni volumni med seboj tvorijo dva prazna prostora, ki vodita v oz. iz živalskega vrta in delujeta kot vstopna in izstopna točka. Pritličje v izmeri 716,17 m² vsebuje prostore: blagajno, recepcijo, garderobe, info točko, trgovino, predavalnico in vse pripadajoče servisne prostore. Nadstropje meri 515,21 m² in vsebuje prostore: kavarna s teraso, upravne pisarne, sejna soba, sestankovalnica in vse pripadajoče servisne prostore.

Dostop do objekta, skozi katerega se vstopa v živalski vrt, je iz J strani, preko zunanega trga. Vhod in izhod v živalski vrt sta ločena.

Arhitekturna zasnova objekta temelji na nizki, horizontalno členjeni strukturi, ki se z uporabo naravnih materialov subtilno umešča na rob gozda. Pri oblikovanju so upoštevani vidiki trajnostne gradnje, kar se odraža v uporabi naravnih materialov, predvsem lesene fasade, ter v zasnovi zelene strehe, ki deluje kot neposreden podaljšek okoliške krajine.

1.3.2. ZUNANJI TRG

Zunanji trg se navezuje na Večno pot ter naprej na predvideno parkirno hišo in ima značaj javnega trga. Predstavlja prehodni javni prostor med parkiriščem, parkirno hišo in vhodom v živalski vrt. Namenjen je zbiranju ter enakomerni razpršitvi obiskovalcev. Zasnova omogoča jasno ločevanje tokov, pri čemer je vhod v živalski vrt, ki poteka preko objekta, funkcionalno ločen od izhodnega toka obiskovalcev.

Trg je tlakovan z različnimi vodoprepustnimi tlakovci na način klopi za druženje nadomeščajo nizki parapetni zidovi, ki tvorijo različne mikroambiente in obenem služijo, kot rob za ozelenitev in ohranitev že obstoječih dreves.

Zunanji trg obsega urejene tlakovane pohodne površine, v izmeri 1.478,71 m², ki skupaj z ozelenitvami tvorijo celoto v skupni bruto površini 1.755,57 m².

1.3.3. NOTRANJI TRG

Notranji trg je stičišče vseh poti živalskega vrta, lociran je za vhodom ni predstavlja uvod v doživljanje živalskega vrta.

Zasnovan je kot odprt, pregleden in funkcionalno razgiban prostor, ki obiskovalcem omogoča orientacijo ter postopno vključevanje v programske vsebine območja. Zasnova omogoča tudi fleksibilno umeščanje edukativnih vsebin ter igral za otroke.

SP170

Zaznamuje ga veliko zatravljenih površin in peš povezav, ki iz tlakovanja preidejo v prodnate ter se tako navežejo na obstoječo ureditev.

SP170 - 3D prikaz

Notranji trg obsega urejene tlakovane pohodne površine, v izmeri 674,10 m², ki skupaj z ozelenitvami tvorijo celoto v skupni bruto površini 1.363,93 m².

1.3.4. ŽIVA OGRAJA

SP170 - 3D prikaz

Predvidena je kovinska ograja višine 3 m z naklonom zgornjega dela pod kotom 45°, za preprečevanje plezanja. Ograja je zasnovana kot modularni sistem z jeklenimi nosilnimi profili in polnilnimi mrežnimi paneli. Višina ograje na mestu panelov je 3 m, z zgornjim naklonskim delom ograje je skupna višina cca. 3,5 m, odvisno od konfiguracije tal. Paneli se na nosilne stebre namestijo 3 cm nad zemljino, kar onemogoča prehod malih živali, še vedno pa na vseh mestih omogoča prehajanje dvoživk.

SP170 - 3D prikaz

Ograja zagotavlja visoko stopnjo varnosti, odpornost proti koroziji ter dolgo življenjsko dobo. Konstrukcija omogoča modularno izvedbo in prilagoditev različnim zahtevam lokacije. Sestavljena je tako, da se prilagaja razgibanosti terena in lahko sledi linijam krajine, kar omogoča tekoče umeščanje v prostor brez večjih posegov v naravno okolje. Zasnovana je tako, da omogoča brez prekinjanja enotnega vizualnega izraza diskretno umeščanje odprtin za dovoze in evakuacijske prehode.

SP170 - 3D prikaz

Predvidena ograja ima večplastno funkcijo. Paneli niso le fizična poregrada temveč tudi nosilci vsebin. Polni paneli služijo kot površina za izobraževalne in interaktivne vsebine. Transparentni deli ograje omogočajo vizualni stik z notranjostjo, kar spodbuja radovednost in povezanost z živim okoljem. Različna uporaba gostote mrežnih panelov ustvarja razgiban prob prostora. Večji del ograje bo vseboval panele z mrežo, ki bo omogočala rast raznolikim vrstam plezalk. Na mestih, kjer je potrebna dodatna zvočna zaščita so ograja podvoji in ustvari vmesni prazen prostor. Prostor je lahko polnjen z naravnimi materiali, kot sta kamen ali lubje, ki učinkovito dušita hrup, hkrati se dodatno ustvarjajo mikrohabitati za žuželke. Paneli omogočajo integracijo najrazličnejših elementov, kot so npr. ptičje hišice. Tako se omogoči še dodaten življenski prostor različnim vrstam ptic. Zasnova ograje omogoča tudi integracijo urbane opreme, kot so klopi in koši za odpadke, kar vsebinsko pripomore k urejanju javnega prostora.

SP170 - 3D prikaz

Konstrukcija ograje:

SP170 - 3D prikaz

Nosilni elementi: Vertikalni stebri iz jeklenega kvadratnega profila dimenzij cca. 70 × 70 × 3,0 mm. Zgornji del stebra je zaključen z odklonom 45° za povečanje varnosti. Vertikalni stebri so nizani na razdalji 1,5 m. Stebri so zaščiteni z antikorozijsko zaščito (vroče cinkanje) in dodatno prašno barvani v antracit barvo.

SP170 - 3D prikaz

Paneli ograje: Polnila so izvedena iz varjenih mrežnih panelov iz vroče cinkane jeklene žice Ø 4,0 mm z različnimi rasterji odprtin glede na funkcijo. Standardni panel, žica z rasterjem: 50x15 mm, Panel z večjo transparentnostjo, žica z rasterjem: 50x25 mm, Panel, kjer je ograja dvojna z polnilom, žica z rasterjem: 50x100 mm, Edkativni paneli, polna jeklena plošča debeline 4 mm. Vsi paneli so dodatno prašno barvani v antracit barvi. Paneli se na nosilne stebre namestijo 3 cm nad zemljino, kar onemogoča prehod malih živali, še vedno pa na vseh mestih omogoča prehajanje dvoživk.

SP170 - 3D prikaz

Pritrditev panelov: Pritrditev panelov na konstrukcijo je izvedena z vijaki M8 in pocinkanimi objemkami.

SP170 - 3D prikaz

SP170 - 3D prikaz

SP170 - 3D prikaz

SP170 - 3D prikaz

SP170 - 3D prikaz

SP170 - 3D prikaz

SP170 - 3D prikaz

SP170 - 3D prikaz

SP170 - 3D prikaz

SP170 - 3D prikaz

SP170 - 3D prikaz

SP170 - 3D prikaz

SP170 - 3D prikaz

SP170 - 3D prikaz

SP170 - 3D prikaz

SP170 - 3D prikaz

SP170 - 3D prikaz

SP170 - 3D prikaz

SP170 - 3D prikaz

SP170 - 3D prikaz

SP170 - 3D prikaz

SP170 - 3D prikaz

SP170 - 3D prikaz

SP170 - 3D prikaz

SP170 - 3D prikaz

SP170 - 3D prikaz

SP170 - 3D prikaz

SP170 - 3D prikaz

SP170 - 3D prikaz

SP170 - 3D prikaz

SP170 - 3D prikaz

SP170 - 3D prikaz

SP170 - 3D prikaz

SP170 - 3D prikaz

SP170 - 3D prikaz

SP170 - 3D prikaz

SP170 - 3D prikaz

SP170 - 3D prikaz

SP170 - 3D prikaz

SP170 - 3D prikaz

SP170 - 3D prikaz

SP170 - 3D prikaz

SP170 - 3D prikaz

SP170 - 3D prikaz

SP170 - 3D prikaz

SP170 - 3D prikaz

SP170 - 3D prikaz

SP170 - 3D prikaz

SP170 - 3D prikaz

SP170 - 3D prikaz

SP170 - 3D prikaz

SP170 - 3D prikaz

SP170 - 3D prikaz

SP170 - 3D prikaz

SP170 - 3D prikaz

SP170 - 3D prikaz

SP170 - 3D prikaz

SP170 - 3D prikaz

SP170 - 3D prikaz

SP170 - 3D prikaz

SP170 - 3D prikaz

SP170 - 3D prikaz

SP170 - 3D prikaz

SP170 - 3D prikaz

SP170 - 3D prikaz

SP170 - 3D prikaz

SP170 - 3D prikaz

SP170 - 3D prikaz

SP170 - 3D prikaz

SP170 - 3D prikaz

SP170 - 3D prikaz

SP170 - 3D prikaz

SP170 - 3D prikaz

SP170 - 3D prikaz

SP170 - 3D prikaz

SP170 - 3D prikaz

SP170 - 3D prikaz

SP170 - 3D prikaz

SP170 - 3D prikaz

SP170 - 3D prikaz

SP170 - 3D prikaz

SP170 - 3D prikaz

SP170 - 3D prikaz

SP170 - 3D prikaz

SP170 - 3D prikaz

SP170 - 3D prikaz

SP170 - 3D prikaz

SP170 - 3D prikaz

SP170 - 3D prikaz

SP170 - 3D prikaz

SP170 - 3D prikaz

SP170 - 3D prikaz

SP170 - 3D prikaz

SP170 - 3D prikaz

SP170 - 3D prikaz

SP170 - 3D prikaz

SP170 - 3D prikaz

SP170 - 3D prikaz

SP170 - 3D prikaz

SP170 - 3D prikaz

SP170 - 3D prikaz

SP170 - 3D prikaz

SP170 - 3D prikaz

SP170 - 3D prikaz

SP170 - 3D prikaz

SP170 - 3D prikaz

SP170 - 3D prikaz

SP170 - 3D prikaz

SP170 - 3D prikaz

SP170 - 3D prikaz

SP170 - 3D prikaz

SP170 - 3D prikaz

SP170 - 3D prikaz

SP170 - 3D prikaz

SP170 - 3D prikaz

SP170 - 3D prikaz

SP170 - 3D prikaz

SP170 - 3D prikaz

SP170 - 3D prikaz

SP170 - 3D prikaz

SP170 - 3D prikaz

SP170 - 3D prikaz

SP170 - 3D prikaz

SP170 - 3D prikaz

SP170 - 3D prikaz

SP170 - 3D prikaz

SP170 - 3D prikaz

SP170 - 3D prikaz

SP170 - 3D prikaz

SP170 - 3D prikaz

SP170 - 3D prikaz

SP170 - 3D prikaz

SP170 - 3D prikaz

SP170 - 3D prikaz

SP170 - 3D prikaz

SP170 - 3D prikaz

SP170 - 3D prikaz

SP170 - 3D prikaz

SP170 - 3D prikaz

SP170 - 3D prikaz

SP170 - 3D prikaz

SP170 - 3D prikaz

SP170 - 3D prikaz

SP170 - 3D prikaz

SP170 - 3D prikaz

SP170 - 3D prikaz

SP170 - 3D prikaz

SP170 - 3D prikaz

SP170 - 3D prikaz

SP170 - 3D prikaz

SP170 - 3D prikaz

SP170 - 3D prikaz

SP170 - 3D prikaz

SP170 - 3D prikaz

SP170 - 3D prikaz

SP170 - 3D prikaz

SP170 - 3D prikaz

SP170 - 3D prikaz

SP170 - 3D prikaz

SP170 - 3D prikaz

SP170 - 3D prikaz

SP170 - 3D prikaz

SP170 - 3D prikaz

SP170 - 3D prikaz

SP170 - 3D prikaz

SP170 - 3D prikaz

SP170 - 3D prikaz

SP170 - 3D prikaz

SP170 - 3D prikaz

SP170 - 3D prikaz

SP170 - 3D prikaz

SP170 - 3D prikaz

SP170 - 3D prikaz

SP170 - 3D prikaz

SP170 - 3D prikaz

SP170 - 3D prikaz

SP170 - 3D prikaz

SP170 - 3D prikaz

SP170 - 3D prikaz

SP170 - 3D prikaz

SP170 - 3D prikaz

SP170 - 3D prikaz

SP170 - 3D prikaz

SP170 - 3D prikaz

SP170 - 3D prikaz

SP170 - 3D prikaz

SP170 - 3D prikaz

SP170 - 3D prikaz

SP170 - 3D prikaz

SP170 - 3D prikaz

SP170 - 3D prikaz

SP170 - 3D prikaz

SP170 - 3D prikaz

SP170 - 3D prikaz

SP170 - 3D prikaz

SP170 - 3D prikaz

SP170 - 3D prikaz

SP170 - 3D prikaz

SP170 - 3D prikaz

SP170 - 3D prikaz

SP170 - 3D prikaz

SP170 - 3D prikaz

SP170 - 3D prikaz

SP170 - 3D prikaz

SP170 - 3D prikaz

SP170 - 3D prikaz

SP170 - 3D prikaz

SP170 - 3D prikaz

SP170 - 3D prikaz

SP170 - 3D prikaz

SP170 - 3D prikaz

SP170 - 3D prikaz

SP170 - 3D prikaz

SP170 - 3D prikaz

SP170 - 3D prikaz

SP170 - 3D prikaz

SP170 - 3D prikaz

SP170 - 3D prikaz

SP170 - 3D prikaz

SP170 - 3D prikaz

SP170 - 3D prikaz

SP170 - 3D prikaz

SP170 - 3D prikaz

SP170 - 3D prikaz

SP170 - 3D prikaz

SP170 - 3D prikaz

SP170 - 3D prikaz

SP170 - 3D prikaz

SP170 - 3D prikaz

SP170 - 3D prikaz

SP170 - 3D prikaz

SP170 - 3D prikaz

SP170 - 3D prikaz

SP170 - 3D prikaz

SP170 - 3D prikaz

SP170 - 3D prikaz

SP170 - 3D prikaz

SP170 - 3D prikaz

SP170 - 3D prikaz

SP170 - 3D prikaz

SP170 - 3D prikaz

SP170 - 3D prikaz

SP170 - 3D prikaz

SP170 - 3D prikaz

SP170 - 3D prikaz

SP170 - 3D prikaz

SP170 - 3D prikaz

SP170 - 3D prikaz

SP170 - 3D prikaz

Razpredelnica programskih prostorov

oznaka	ime prostora	število prostorov	velikost (m2)	%	velikost natečajna rešitev (m2)	% natečajna rešitev
--------	--------------	-------------------	---------------	---	---------------------------------	---------------------

Vhodni kompleks s trgovom		60	2172,8		1982,4	
----------------------------------	--	-----------	---------------	--	---------------	--

A	Vhod za obiskovalce	16	411,0	19%	430,4	22%
----------	----------------------------	-----------	--------------	------------	--------------	------------

A.I	Blagajna in info točka					
------------	-------------------------------	--	--	--	--	--

A.1	Blagajna in prodaja - 2 delovni mesti	1	15,0	5,2%	17,9	5,8%
A.2	Pisarna za mirno delo blagajnika - 1 delovno mesto	1	5,0	1,7%	9,8	3,2%
A.3	Info točka - sprejem pošilk in individualna obravnava strank (zaprti topli del)	1	15,0	5,2%	17,9	5,8%
A.4.1	Samopostrežna blagajna	1	2,0	0,7%	8,0	2,6%
A.4.2	Samopostrežna blagajna	1	2,0	0,7%	0,0	0,0%
A.4.3	Samopostrežna blagajna	1	2,0	0,7%	0,0	0,0%
A.4.4	Samopostrežna blagajna	1	2,0	0,7%	0,0	0,0%
A.5	Pokrita vhodna ploščad	1	150,0	51,5%	160,8	52,0%
A.6	Garderobe / omarice za obiskovalce	1	30,0	10,3%	30,0	9,7%
A.7	Sanitarije za obiskovalce (M+Z+GO+previjalnica)	1	50,0	17,2%	44,2	14,3%
A.8	Sanitarije za zaposlene - za blagajno (5 oseb) (M+Z+GO)	1	10,0	3,4%	12,9	4,2%
A.9	Soba za dojenje	1	8,0	2,7%	7,9	2,6%
A.I SKUPAJ		12	291,0	70,8%	309,35	71,9%

A.II	Trgovina in TIC					
-------------	------------------------	--	--	--	--	--

A.10	Sprejemni prostor	1	20,0	16,7%	20,1	16,6%
A.11	Odprt prodajni del / trgovina in informacijski pult - TIC	1	80,0	66,7%	80,1	66,2%
A.12	Pisarna za mirno delo - 1 delovno mesto	1	5,0	4,2%	5,8	4,8%
A.13	Skladišče / trgovinsko zaledje	1	15,0	12,5%	15,0	12,4%
A.II SKUPAJ		4	120,0	29,2%	121,0	28,1%

B	Uprava	27	498,0	23%	532,6	27%
----------	---------------	-----------	--------------	------------	--------------	------------

B.I	Upravni prostori					
------------	-------------------------	--	--	--	--	--

B.1	Pisarna direktorja z manjšo sejno mizo za 6 oseb - 1 delovno mesto	1	30,0	10,5%	33,0	10,6%
B.2	Pisarna tehničnega direktorja - 1 delovno mesto	1	18,0	6,3%	20,6	6,6%
B.3	Pisarna poslovnega/strokovnega direktorja - 1 delovno mesto	1	18,0	6,3%	18,2	5,8%
B.4	Pisarna tajništva - 1 delovno mesto	1	20,0	7,0%	24,3	7,8%
B.5	Pisarna kadrovske službe - 1 delovno mesto	1	12,0	4,2%	14,5	4,7%
B.6	Sestankovalnica	1	12,0	4,2%	16,0	5,1%
B.7	Pisarna vodje pedagoške službe in kuratorja - 3 delovna mesta	1	25,0	8,8%	28,5	9,1%
B.8	Pisarna vodje vzdrževalne službe in vodje oskrbnikov - 2 delovni mesti	1	20,0	7,0%	20,1	6,5%
B.9	Pisarna vodje računovodstva - 1 delovno mesto	1	12,0	4,2%	16,4	5,3%
B.10	Pisarna računovodstva - 2 delovni mesti	1	18,0	6,3%	18,2	5,8%
B.11	Pisarna za trženje - 2 delovni mesti	1	18,0	6,3%	18,9	6,1%
B.12	Projektna pisarna	1	12,0	4,2%	12,9	4,2%
B.13	Čajna kuhinja in čakalnica za (postovne) obiskovalce / zaposlene	1	40,0	14,0%	39,9	12,8%
B.14	Sejna soba za minimalno 12 oseb	1	30,0	10,5%	30,1	9,7%
B.I SKUPAJ		14	285,0	57,2%	311,5	58,5%

B.II	Servisni, tehnični in pomožni prostori					
-------------	---	--	--	--	--	--

B.15.1	Skladišče materiala	1	15,0	7,0%	8,0	3,6%
B.15.2	Skladišče materiala	1	15,0	7,0%	25,5	11,5%
B.16	Garderoba za zaposlene (10-15 ljudi)	1	15,0	7,0%	19,7	8,9%
B.17	Sanitarije za zaposlene - za upravo (15 oseb) (M+Z+GO) + tuš	1	15,0	7,0%	13,4	6,1%
B.18.1	Prostori za čiščila (v vsakem nadstropju / funkcionalnem sklopu)	1	3,0	1,4%	5,1	2,3%
B.18.2	Prostori za čiščila (v vsakem nadstropju / funkcionalnem sklopu)	1	3,0	1,4%	0,0	0,0%
B.18.3	Prostori za čiščila (v vsakem nadstropju / funkcionalnem sklopu)	1	3,0	1,4%	0,0	0,0%
B.19	Sistemska soba za strežnik	1	6,0	2,8%	9,0	4,1%

B.20	Tehnični prostor - strojnica	1	100,0	46,9%	100,0	45,2%
B.21	Tehnični prostor - elektro prostor	1	10,0	4,7%	10,2	4,6%
B.22	Soba za prvo pomoč	1	10,0	4,7%	10,1	4,6%
B.23	Varnostna soba	1	12,0	5,6%	13,4	6,1%
B.24	Prostor za sef	1	6,0	2,8%	6,7	3,0%
B.II SKUPAJ		13	213,0	42,8%	221,1	41,5%

C	Naravovarstveni center (NVC)	8	744,0	34%	757,7	38%
----------	-------------------------------------	----------	--------------	------------	--------------	------------

C.1	Recepcija	1	50,0	6,7%	51,5	6,8%
C.2	Razstavni prostor	1	500,0	67,2%	503,5	66,5%
C.3	Predavalnica in večnamenski protokolarni prostor	1	100,0	13,4%	100,0	13,2%
C.4	Sanitarije in garderobe za obiskovalce	1	20,0	2,7%	31,1	4,1%
C.4.1	Soba za dojenje	1	8,0	1,1%	8,6	1,1%
C.5.1	Prostor za čiščila	1	3,0	0,4%	3,7	0,5%
C.5.2	Prostor za čiščila	1	3,0	0,4%	4,9	0,7%
C.6	Tehnični prostor - skladišče artefaktov	1	60,0	8,1%	54,4	7,2%
C. SKUPAJ		8	744,0	100%	757,7	100%

D	Kavarna	6	128,0	6%	109,0	5%
----------	----------------	----------	--------------	-----------	--------------	-----------

D.1	Postrežni pult	1	20,0	15,6%	20,3	18,6%
D.2	Sanitarije za obiskovalce	1	20,0	15,6%	0,0	0,0%
D.2.1	Soba za dojenje	1	8,0	6,3%	0,0	0,0%
D.3	Garderobni prostor / omarice in sanitarije za zaposlene v kavarni	1	10,0	7,8%	15,2	13,9%
D.4	Skladišče pijač	1	10,0	7,8%	13,0	11,9%
D.5	Notranji prostor kavame	1	60,0	46,9%	60,6	55,6%
D. SKUPAJ		6	128,0	100%	109,0	100%

E	Komunikacije		391,8	18%	152,8	8%
----------	---------------------	--	--------------	------------	--------------	-----------

E.1	Stopnišča, hodniki, dvigala (cca. 22%) nad zemljo	/	391,8	22,0%	152,8	8,4%
E. SKUPAJ			391,8	100%	152,8	100%

Skupaj neto programski prostori (A+B+C+D+E)		2172,8	87%	1982,4	87%
--	--	---------------	------------	---------------	------------

Skupaj bruto programski prostori (A+B+C+D+E) ocenjeno + 15%		2498,7	115%	2279,6	115%
--	--	---------------	-------------	---------------	-------------

F	Zunanji prostori	3	700,0		1850,0	
----------	-------------------------	----------	--------------	--	---------------	--

F.1	Notranji trg - prireditvena površina	1	400,0	57,1%	700,0	37,9%
F.2	Zunanji trg	1	150,0	21,4%	1000,0	54,1%
F.3	Površina za parkiranje koles	1	150,0	21,4%	150,0	8,1%
F. SKUPAJ		3	700,0	100%	1850,0	100%

Skupaj minimalno zemljišče (A+B+C+D+E+F)		3198,7	100%	4139,8	100%
---	--	---------------	-------------	---------------	-------------

Vrednost investicije, vrednost GOI del (nat. obm. A)

Postavka	Enota	Količina	vrednosti natečajne rešitve		
			Cena na enoto (EUR)	Skupaj (EUR)	
Objekt GOI	m ²		2000	2.000,00 €	4.000.000,00 €
Notranja oprema objekta	m ²		1.608	400,00 €	643.200,00 €
Zunanja ureditev (brez komunalnih priključkov)	m ²		1850	200,00 €	370.000,00 €
Komunalni priključki	EUR				250.000,00 €
Živa ograja (rušitev in graditev)	tm		1650	185,00 €	305.250,00 €
SKUPAJ					5.568.450,00 €

OCENA VREDNOSTI INVESTICIJE
brez DDV

SKUPAJ POGODBENA CENA (brez DDV)

znesek tabela 1A	208.877,00 EUR
znesek tabela 1B	7.600,00 EUR
znesek tabela 2 (1a+1b)	216.477,00 EUR

SKUPAJ za odkup materialnih avtorskih pravic natečajno območje B	20.000,00 EUR
---	---------------