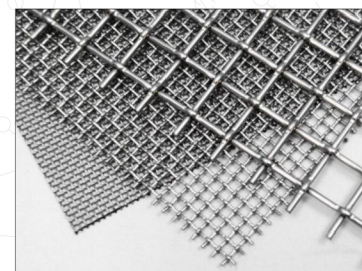


- 1 polni paneli za grafično vsebino
- 2 transparentni paneli
- 3 ozelenjeni paneli
- 4 paneli s potnilom - habitati
- 5 integracija piščih hišic
- 6 urbana oprema / koš za odpadke
- 7 servisi dostop
- 8 evakuacijski izhodi



Z uporabo različne stopnje transparentnosti oz. gostote mreže panelov, ograja postane vizualno bolj dinamična in uskladi razbani rob prostora.

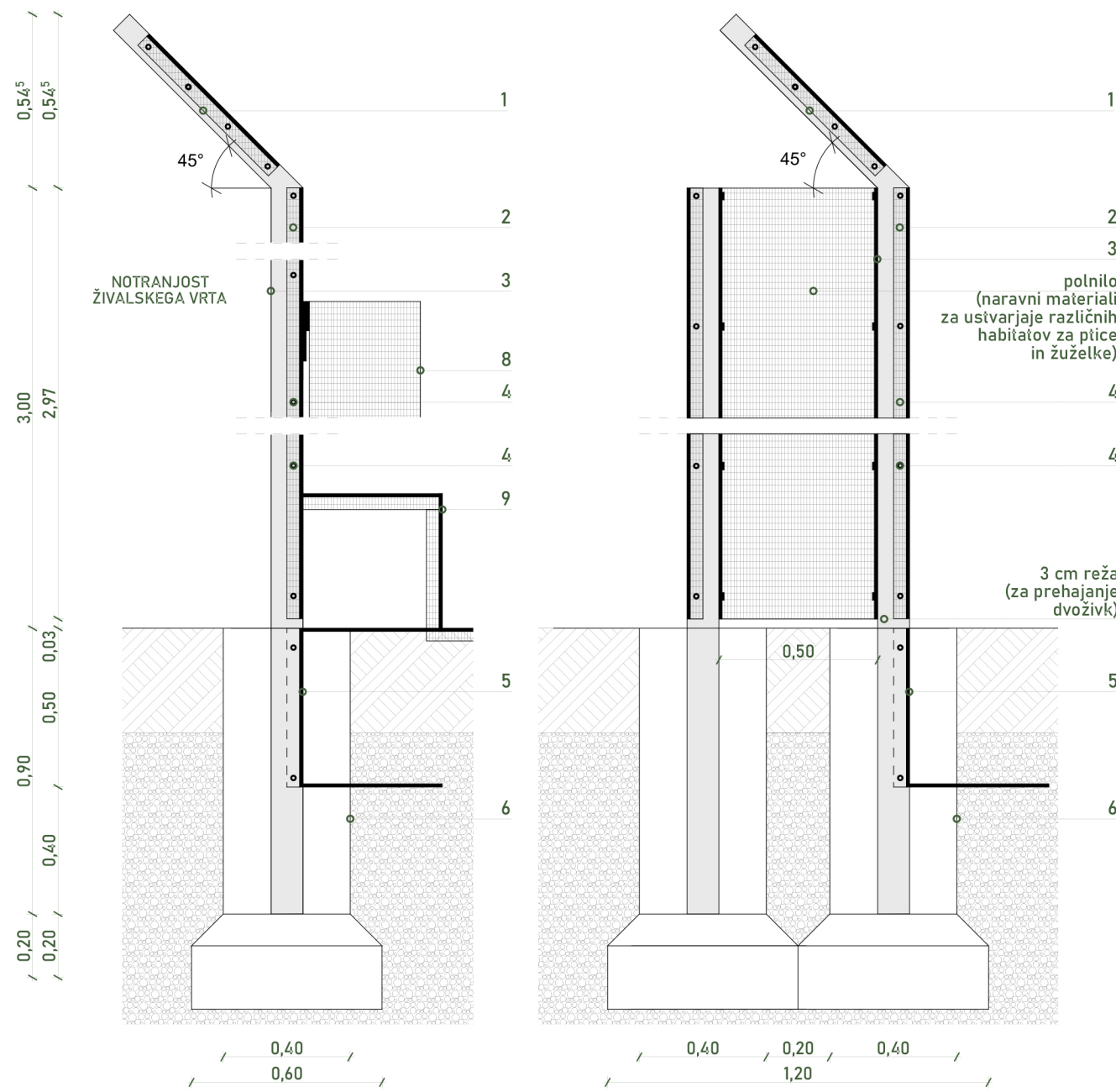
Panel ograje služi kot površina za interaktivne in izobraževalne vsebine, uporabljen je za predstavitev živalskih vrst ter druge izobraževalne vsebine. Na predstu vstopa v ZOO se predstavi informacije za obiskovalce, zemljevid živalskega vrta in aktualne novice.

Mrežasti panel služi kot ustrezna opora različnim plezalnim vrstam, ki ograjo postopoma preobrazijo v zeleno prostorsko membrano, kar meča njen vizualni učinek ter omogoča naravno življenje v gozdni robovi. Polega varovalne funkcije ima ograja predstavitveno vlogo, saj omogoča prikaz raznolikih plezalnih vrst.

Ograja je sestavljena iz notranjega in zunanega panela, s čimer pridobi globino. Med panela je mogoče vslaviti izbran naravni material kot je slama, lubje ali deli drevesnih debel. Takana zapornice lahko služi kot habitati za žuželke, kot prikaz naravnih materialov ali kol dodatna zvočna zaščita.

Panel ograje omogoča integracijo najrazličnejših elementov, kot so piščje hišice. Tako se omogoči življenjski prostor različnim vrstam pišč, se prispeva k večji biotski raznovrstnosti območja ter služi kot dodatna interaktivna in izobraževalna vsebina.

Ograja omogoča integracijo urbane opreme kot so koši za odpadke, klopi in drugi spremljujoči elementi. Območje se s tem nadgradi v urejen javni prostor.



- 1 45° odklon za otežen preplet: nosilec: jekleni kvadratni profil 70 x 70 x 3, dotzina odklona 700mm, prafino barvana v antraciti barvo; potnilo: varjen mrežni panel, vroče cinkana žica Ø 5 mm, 50 x 25 mm, prafino barvana.
- 2 polnilo modularnih panelov:
 - na mestih prikaza vsebine: varjen mrežni panel, vroče cinkana žica Ø 5 mm, 50 x 25 mm, prafino barvana.
 - na mestih prikivanja vsebine: varjen mrežni panel, vroče cinkana žica Ø 5 mm, 50 x 15 mm, prafino barvana.
 - na mestih dvojne ograje s potnilom: varjen mrežni panel, vroče cinkana žica Ø 5 mm, 50 x 100 mm, prafino barvana.
 - na mestih edukativne platforme: jeklena polna plošča, vroče cinkana, debeline 5 mm, prafino barvana.
- 3 jekleni kvadratni profil 100 x 100 x 3, sidranje v temelj
- 4 pritrjeni vijaki in objemke: vijak M8, pocinkane objemke za paneele
- 5 protizlžkopna podzemna mreža: 500 mm v globino in 500 mm vodoravno nazven, vroče cinkana žica debeline 4mm
- 6 AB ločkovni temelj, beton C25/30, 400 x 400 x 900 mm
- 7 varjen mrežni panel, vroče cinkana žica Ø 5 mm, 50 x 100 mm, prafino barvana.
- 8 koš za odpadke 35 x 35 x 60 mm iz varjene mreže vroče cinkane žice Ø 5 mm, 50 x 15 mm, prafino barvana.
- 9 klap za počitek 40 x 40 x 45 mm iz varjene mreže vroče cinkane žice Ø 5 mm, 50 x 15 mm, prafino barvana.

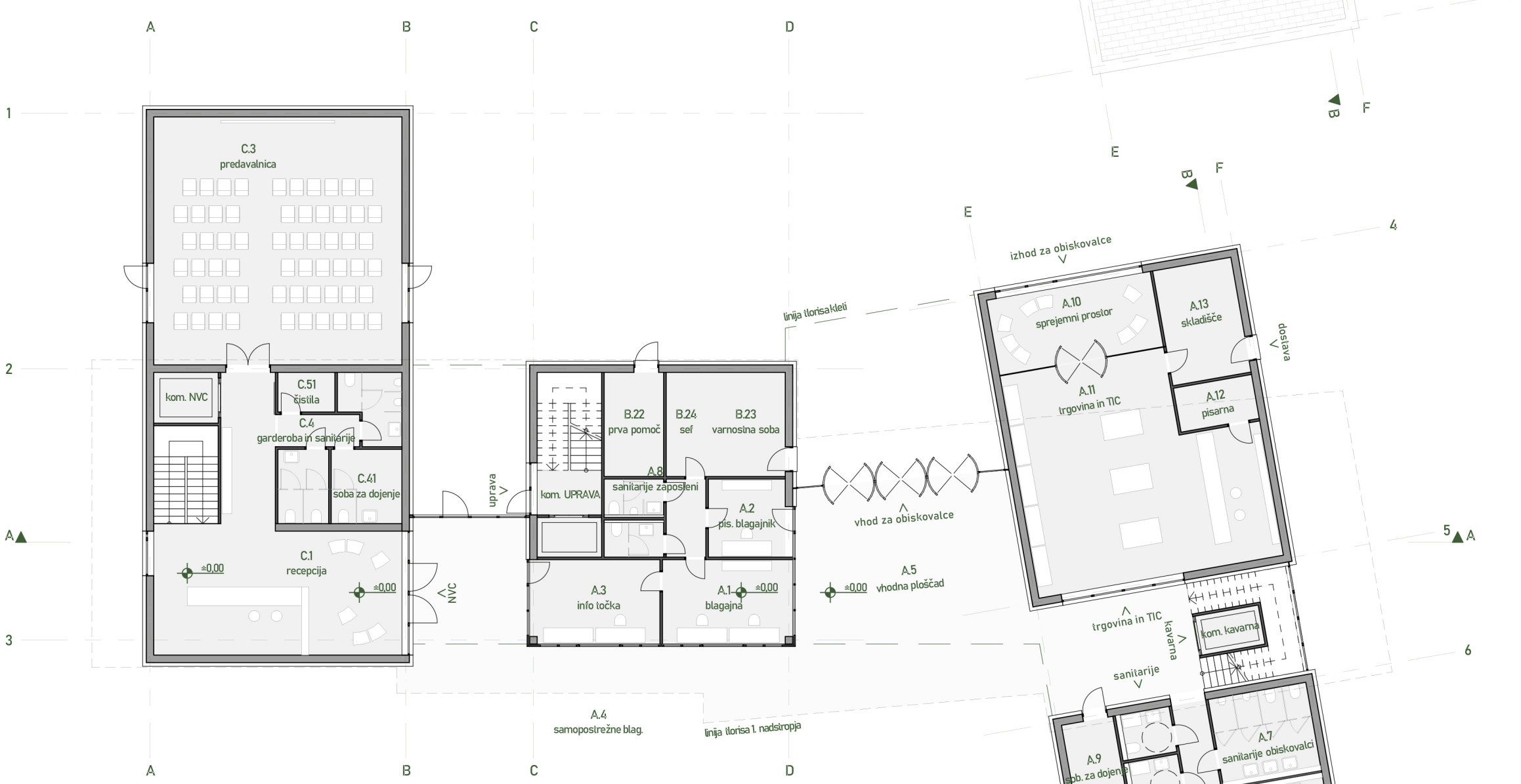
PREREZ ZASNOVE ŽIVE OGRAJE M 1: 20



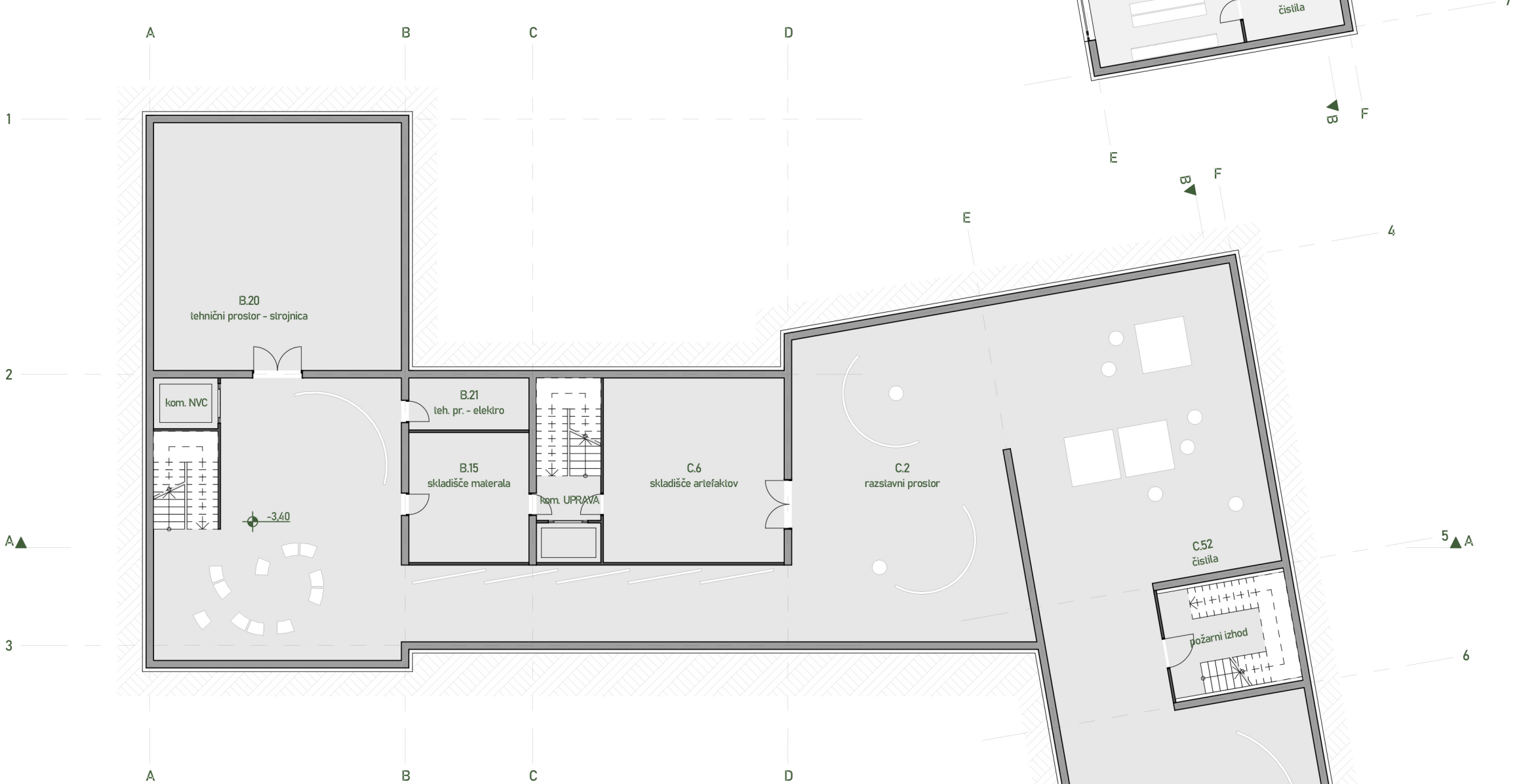
TIPIČEN TLOVIS IN POGLED ŽIVE OGRAJE M 1: 50



TLOVIS NADSTROPJA M 1: 200



TLOVIS PRITLIČJA M 1: 200



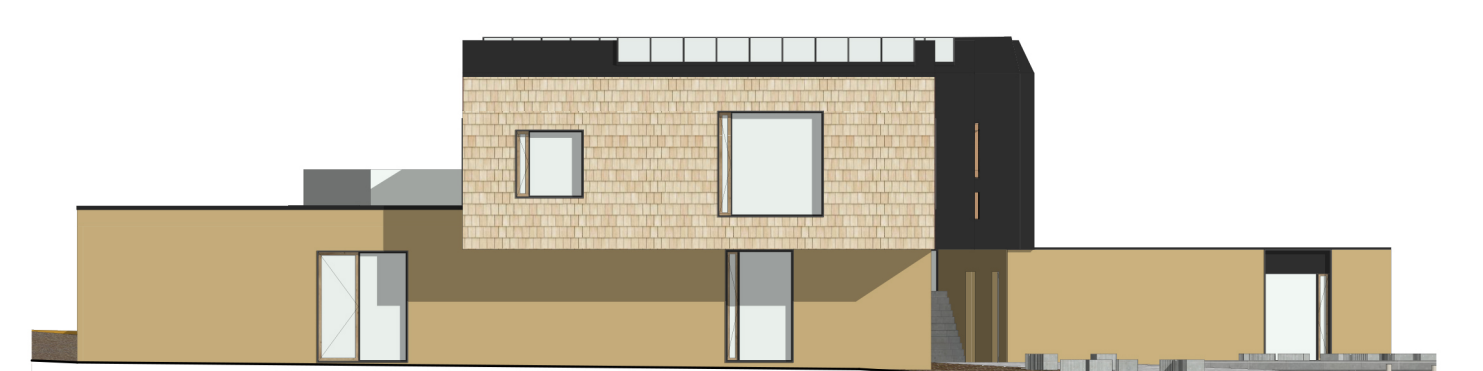
TLOVIS KLETI M 1: 200



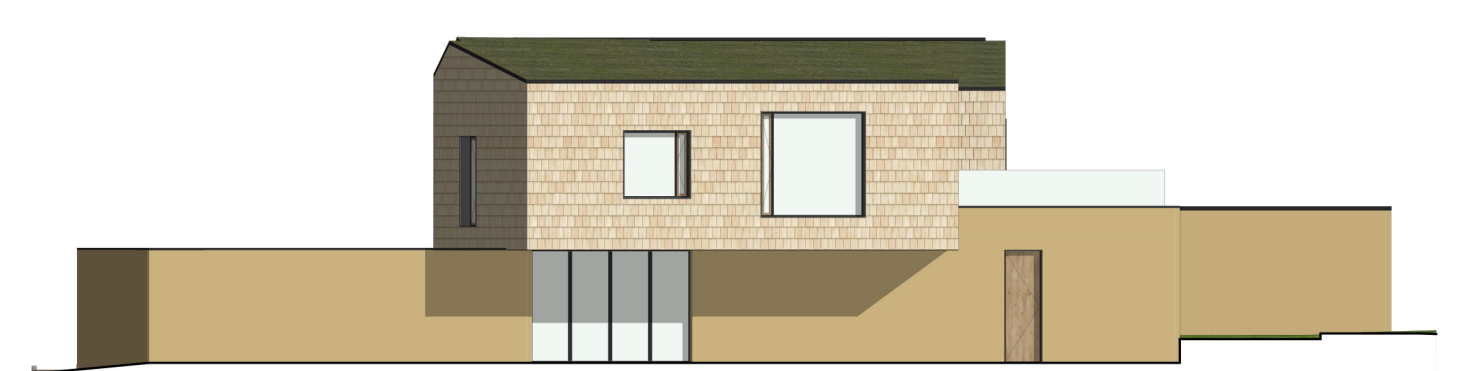
SEVERNA FASADA M 1: 200



JUŽNA FASADA M 1: 200

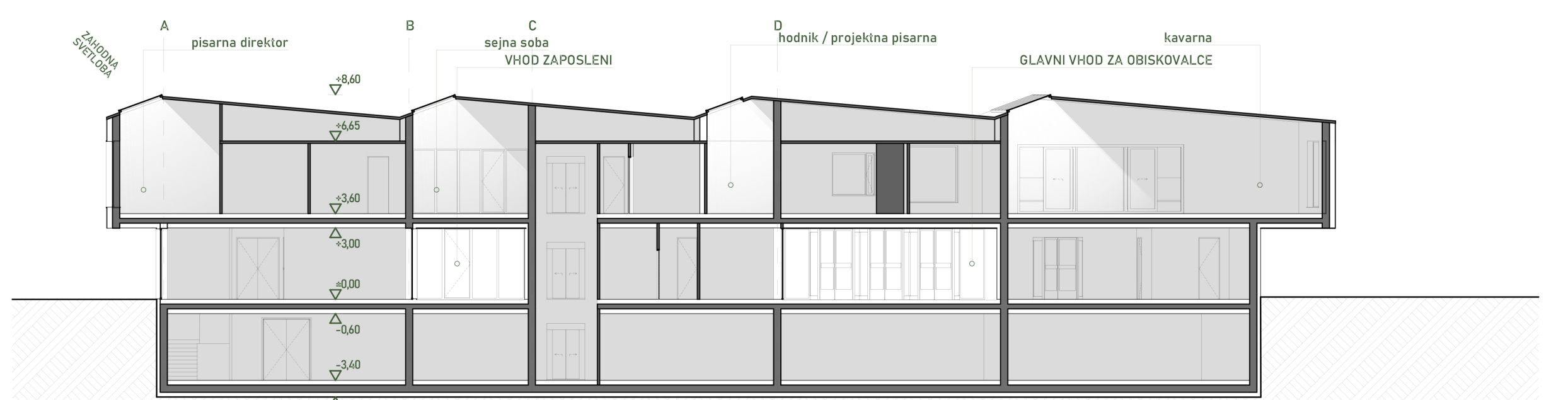


ZAHODNA FASADA M 1: 200

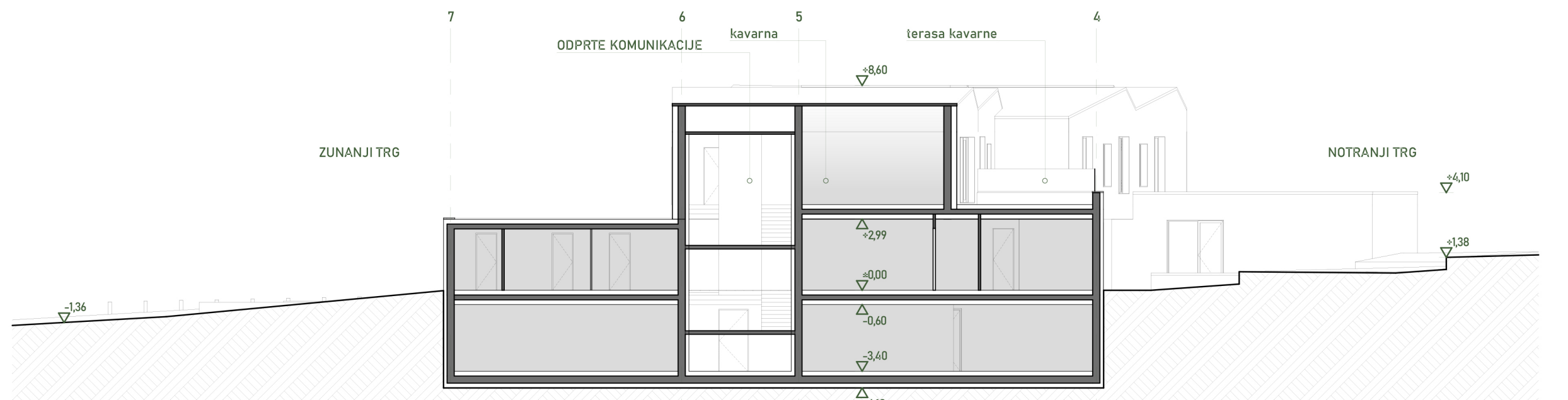


VZHDNA FASADA M 1: 200

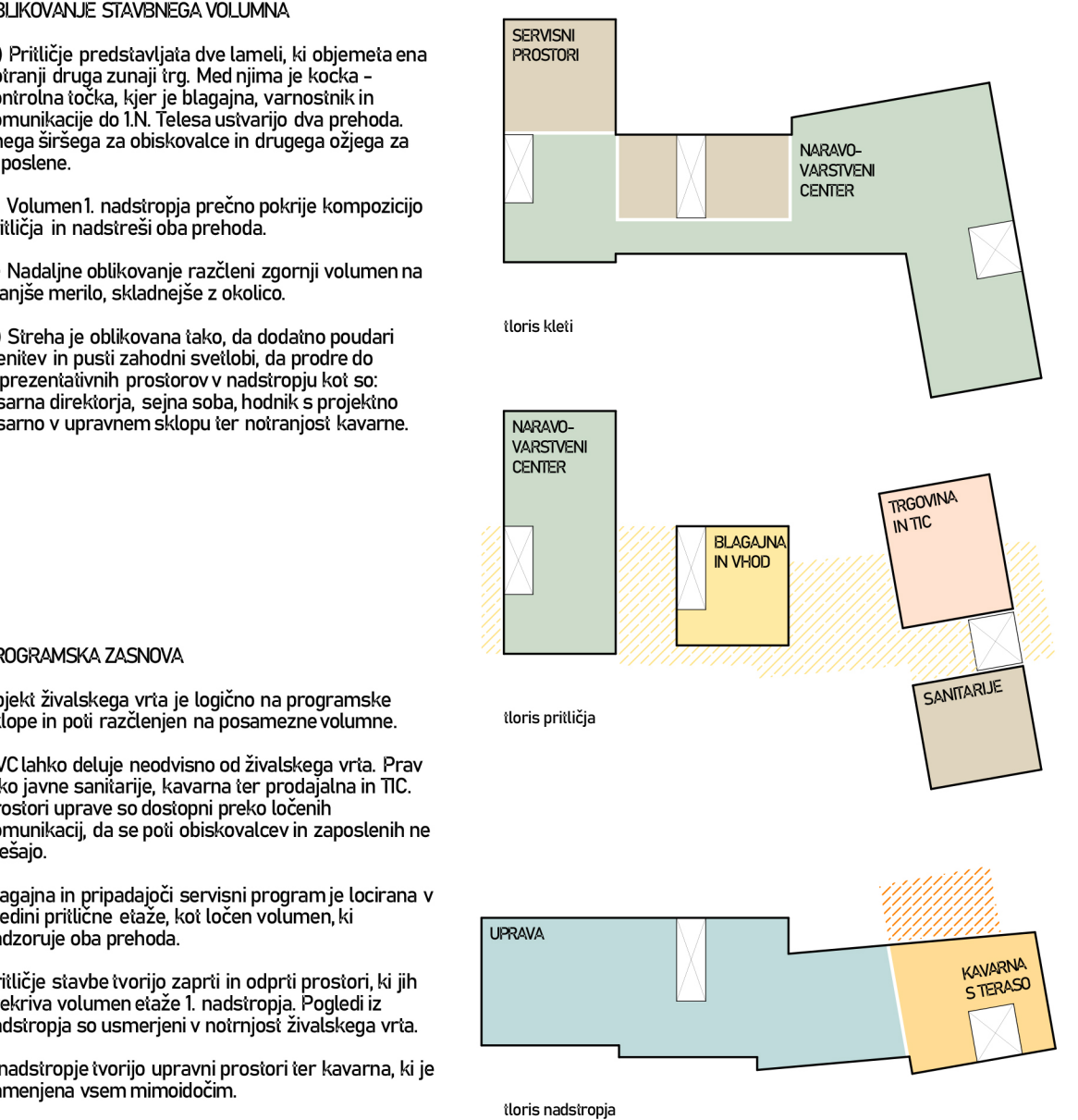
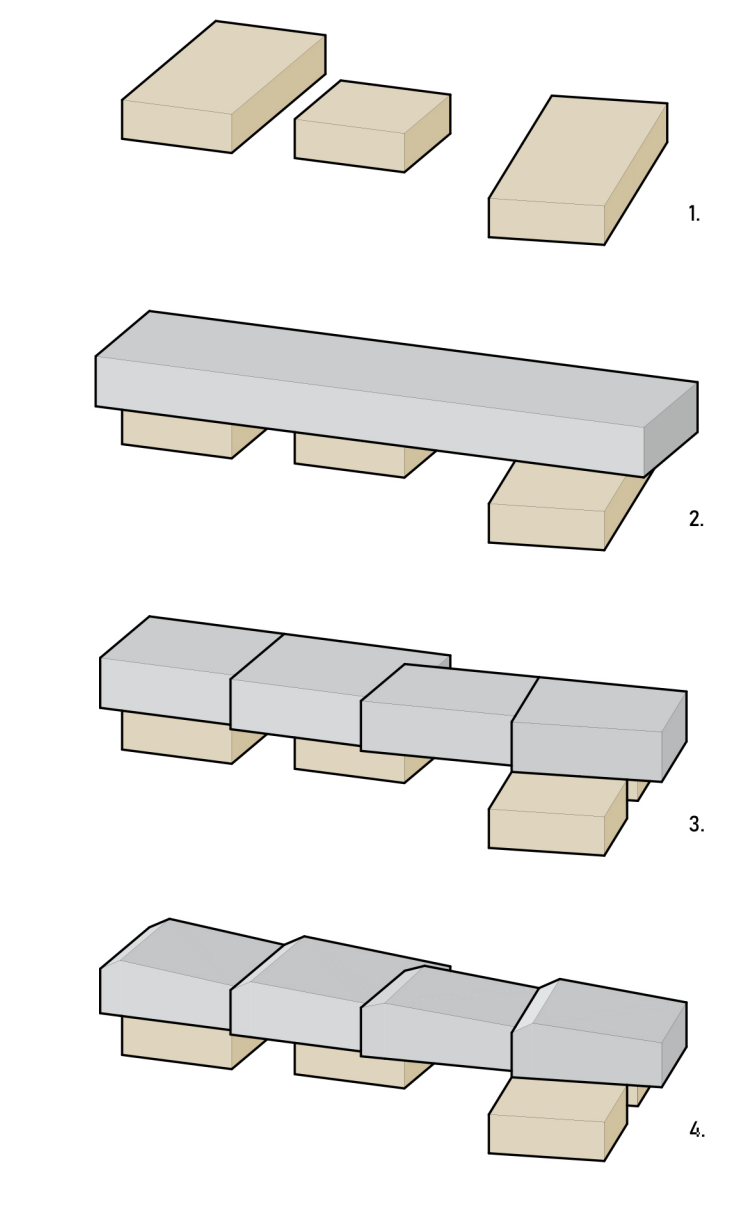
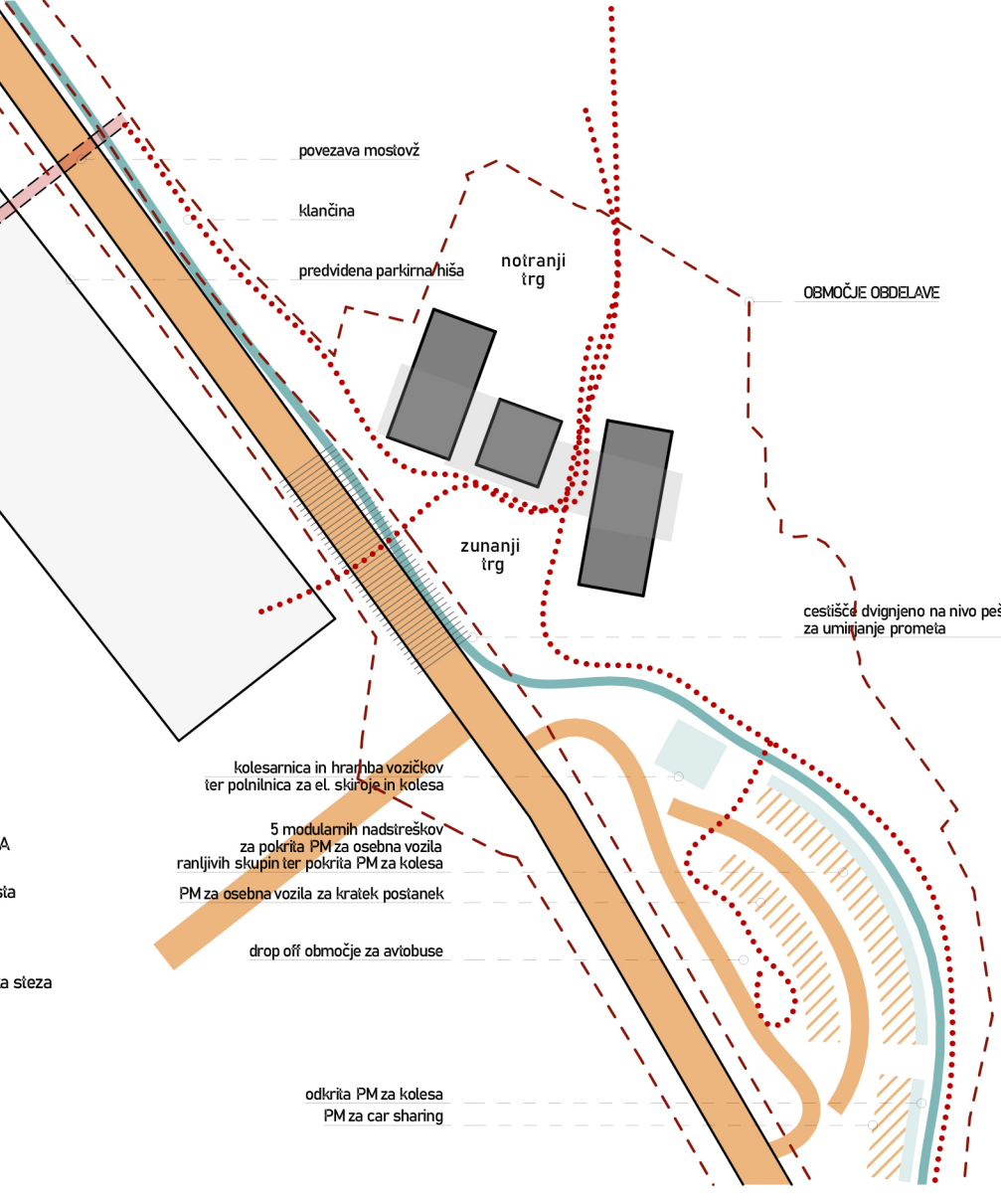
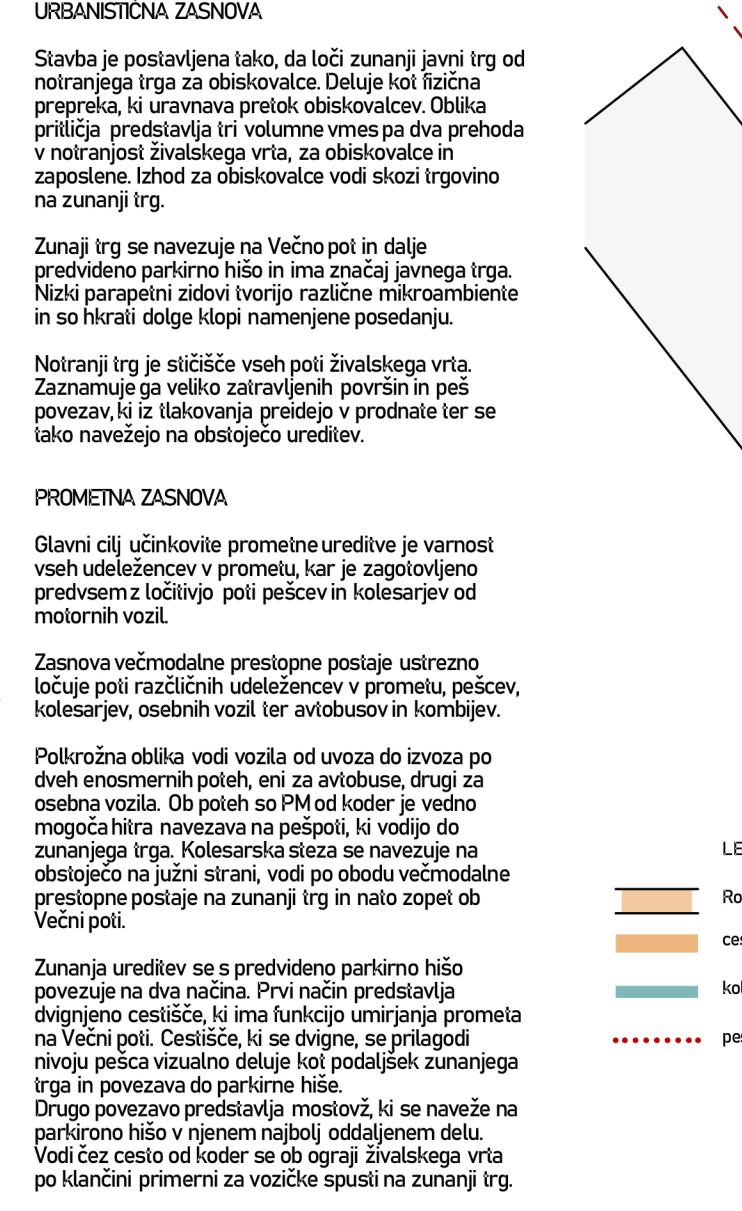
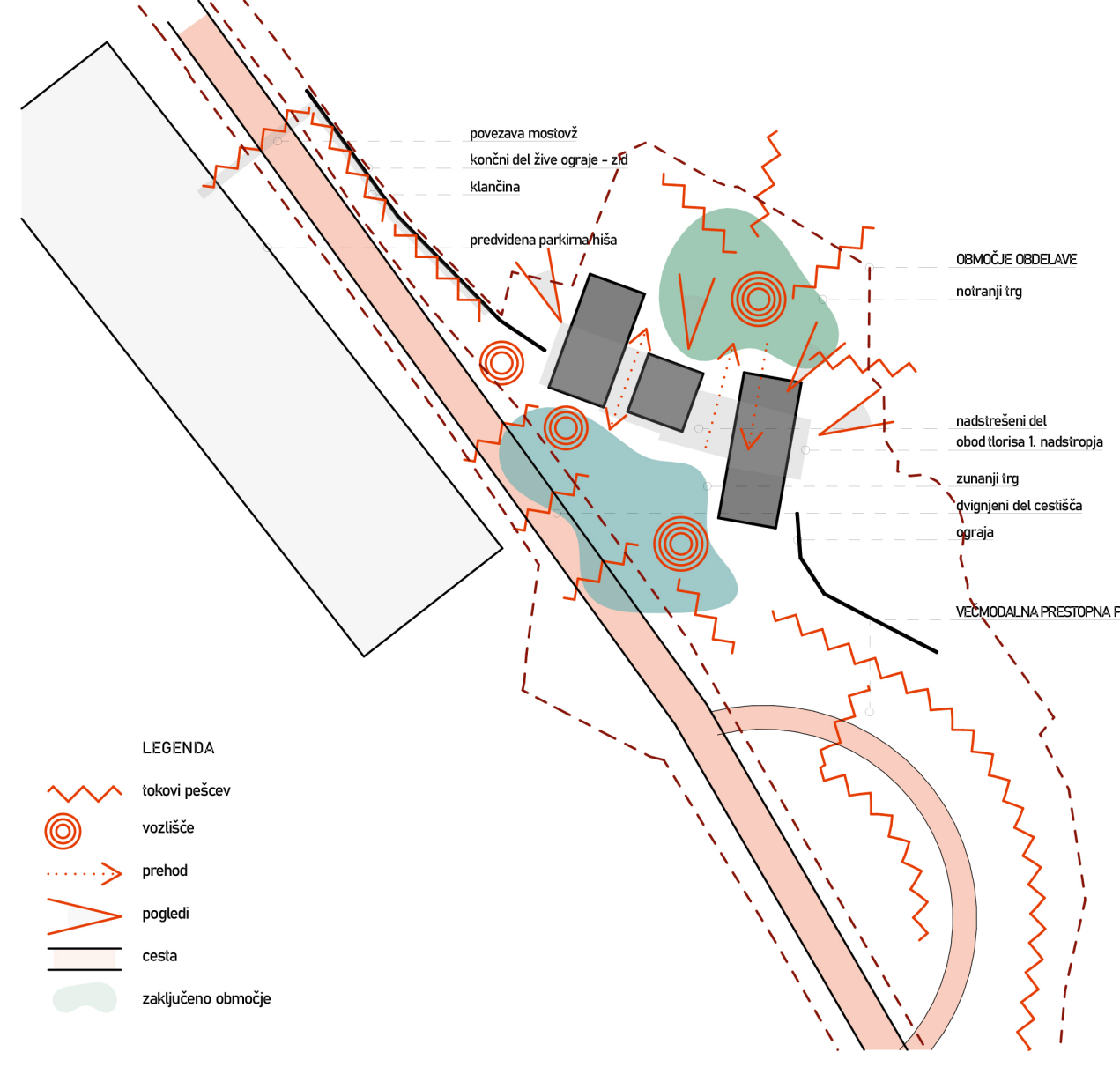
PROSTOR	SEZNAM PROSTOROV	POVRŠINA (m ²)	PROSTOR	SEZNAM PROSTOROV	POVRŠINA (m ²)		
KLET	kom. NVC	15,84	1. NADSTROPJE	D1	postrežni pult	20,28	
	kom. UPRAVA	19,37		D.3	garderobni pr.	15,18	
	požarni izhod	17,42		D.4	skladišča	12,56	
	razpisni prostor	502,49		D.5	kavarna	60,81	
	skladišča arhitektov	52,37			hodnik	10,54	
	Čistila	4,94			hodnik	34,97	
	B.15	skladišča materiala	25,44		B.16	garderoba zaposleni	19,47
	B.20	tehnološki prostor - strojnica	102,00		B.17	sanitarnje zaporedni	12,41
	B.21	teh. pr. - elektrika	10,9		B.18	Čistila	5,07
		791,11 m²			B.19	streljani	8,99
PRITLIČJE	A.1	blagajna	17,85		B.1	pis. direktor	32,97
	A.2	pis. blagajnik	9,73		B.2	pis. teh. direktor	20,54
	A.3	info točka	17,85		B.3	pis. stor. direktor	18,20
	A.4	samopostrežna blaga	8,00		B.4	pis. tajništvo	24,30
	A.5	veščina pisarničar	140,83		B.5	badr. vrvska st.	14,47
	A.6	garderoba	30,01		B.6	osvajalovavilica	14,07
	A.7	sanitarnje obiskovalci	44,23		B.7	pedagoški st. in kurator	28,47
	A.8	sanitarnje zaposleni	12,92		B.8	vodrvalna st.	20,10
	A.9	soba za dojenje	7,98		B.9	vodja računa.	14,38
	kom. kavarna	17,42		B.10	računalništvona	18,20	
	kom. NVC	15,84		B.11	pisarna za izbranje	18,92	
	kom. UPRAVA	19,37		B.12	projektna pis.	12,93	
	recepcija	15,47		B.13	čajna kuhinja in katalinica	39,91	
	predavalnica	100,00		B.14	sejna soba	30,09	
	C.4	garderoba in sanitarnje	31,13			519,21 m²	
	C.41	soba za dojenje	8,55			1.922,45 m²	
	C.51	Čistila	3,48				
		Čistila	8,00				
	B.22	prva pomoč	10,08				
	B.23	varnostna soba	13,44				
	B.24	žef	5,72				
	A.10	sprejemni prostor	20,10				
	A.11	trgovina in TIC	80,12				
	A.12	pisarna	5,74				
	A.13	skladišča	74,67 m ²				



VZDOLŽNI PREREZ A - A M 1: 200



PREČNI PREREZ B - B M 1: 200



RAZLAGALNE SCHEME



PROSTORSKI PRIKAZ

