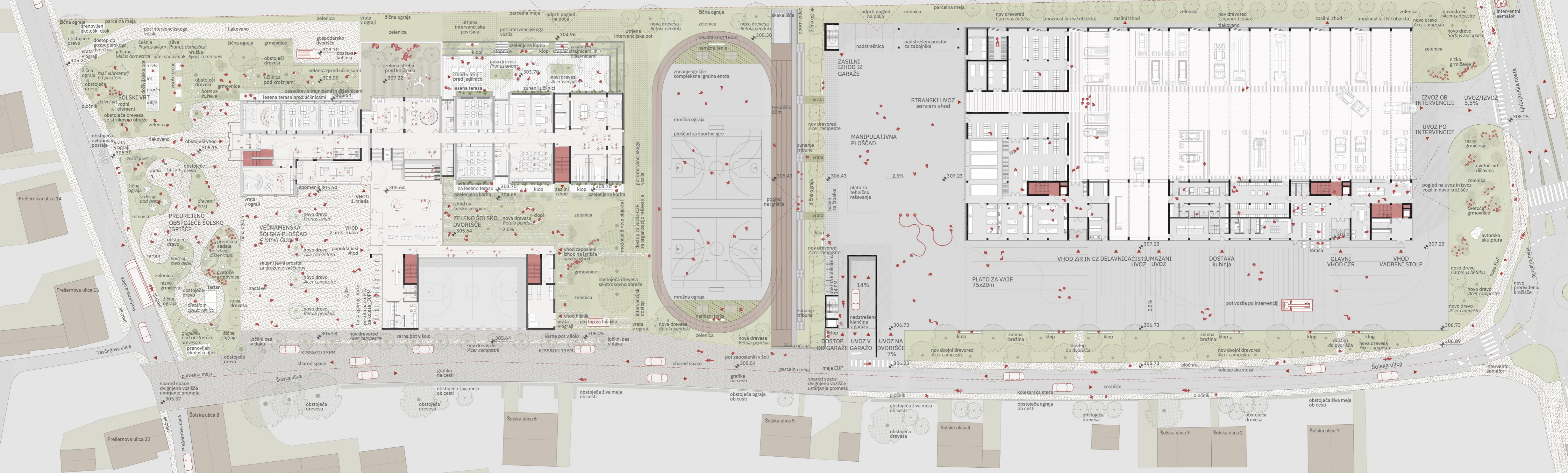
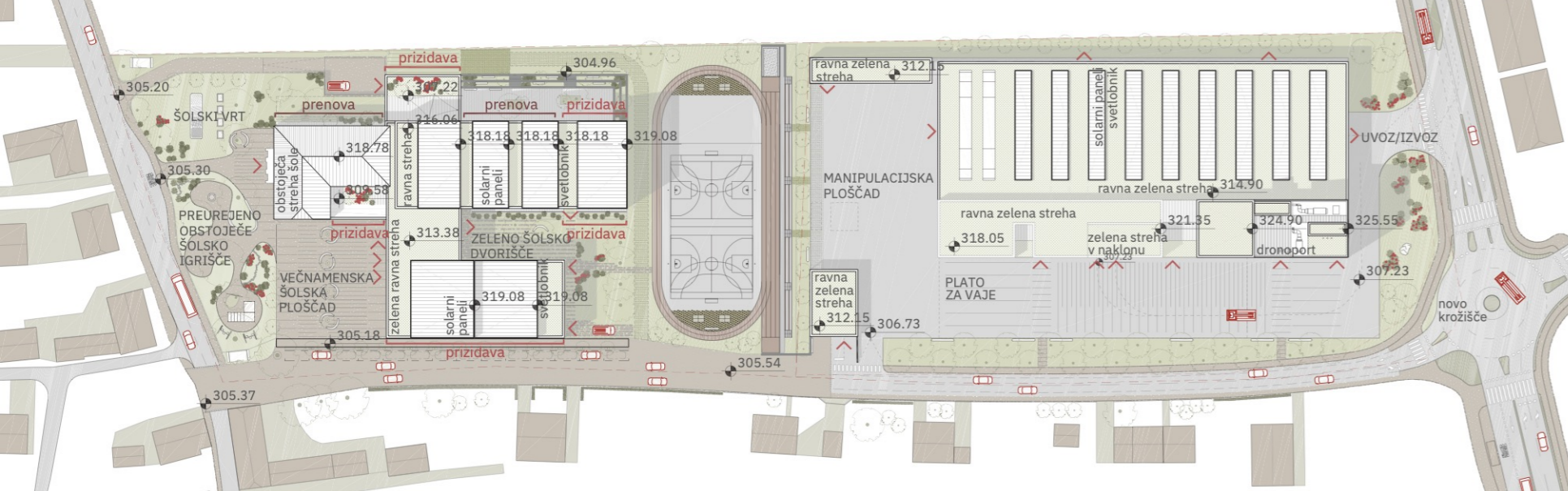


**JAVNI, PROJEKTI, ENOSTOPENJSKI NATEČAJ : CZR DOMŽALE IN OŠ DOB**

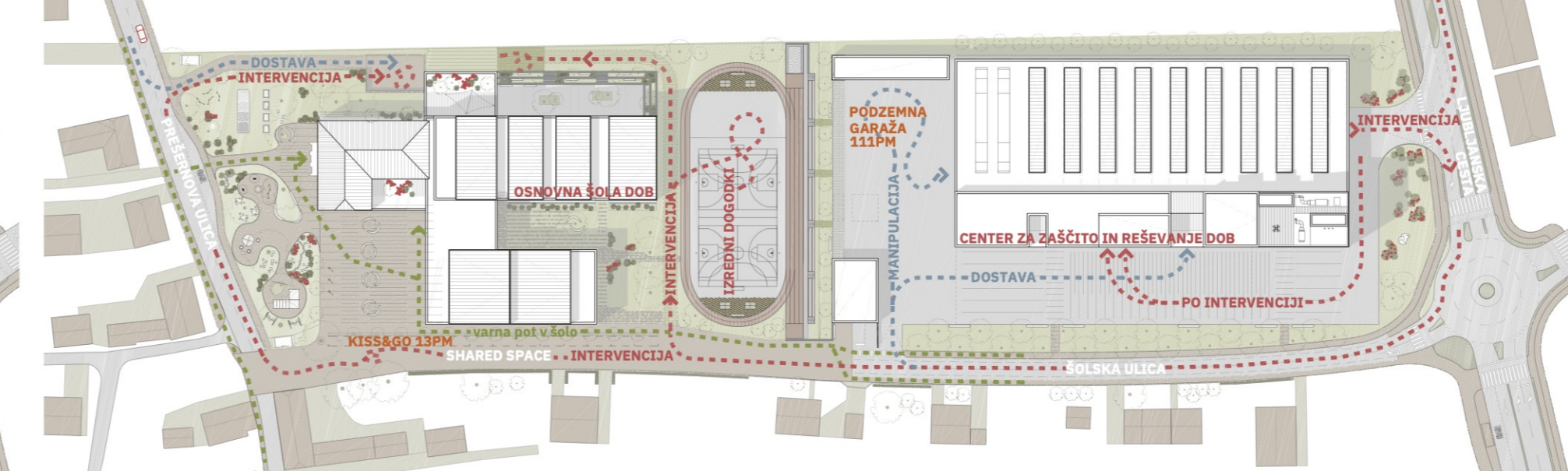
DB159



UREDITVENA SITUACIJA NATEČAJNEGA OBMOČJA A IN B S TLORISOM PRITLIČJA m\_1:500



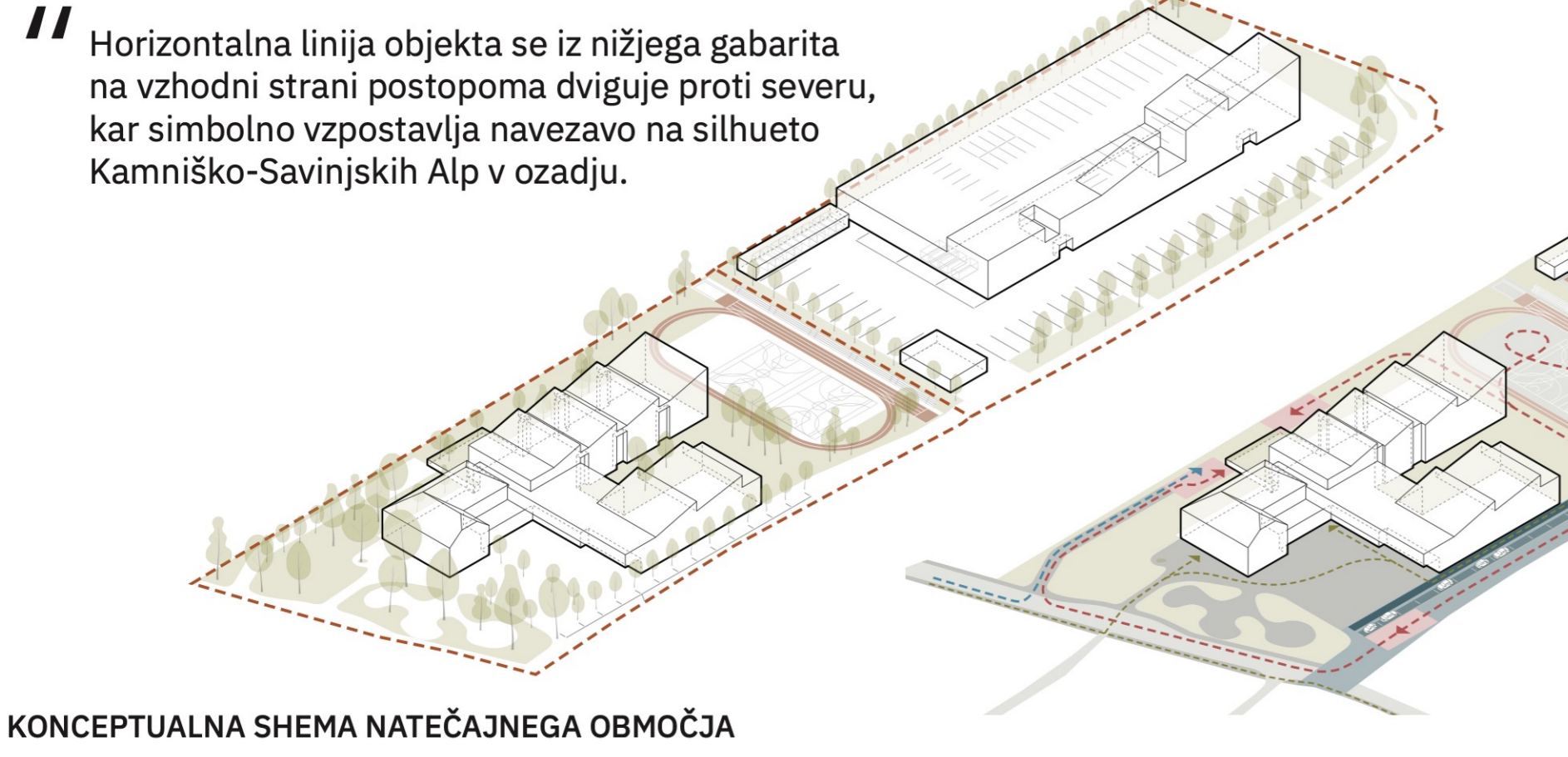
UREDITVENA SITUACIJA S TLORISOM STREH m\_1:1500



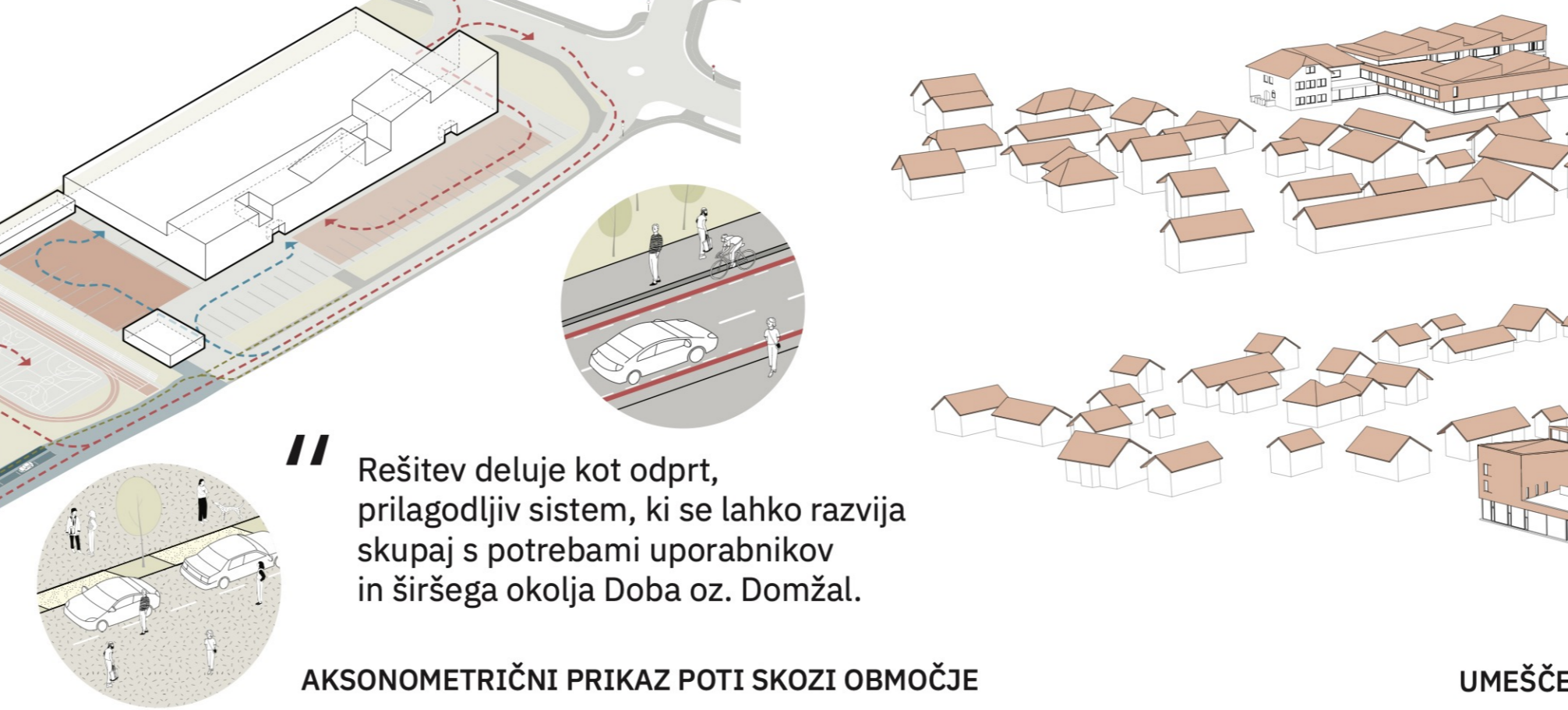
HEMA CELOVITE PROMETNE UREDITVE m\_1:1500

Zasnova izhaja iz razumevanja Osnovne šole Dob in Centra za zaščito in reševanje kot dveh pomembnih javnih ustanov, ki skupaj s cerkvijo soustvarjata identiteto kraja. Šola kot prostor znanja in vsakdanjega življenja ter CZR kot prostor varnosti in pripravljenosti tvorita komplementaren par, povezan preko skupnega odprtega prostora in skupne družbene vloge. Arhitekturna zasnova OŠ Dob temelji na preoblikovanju obstoječe strukture v odprt, svetel in povezan učni organizem. Namesto vkopanih in zaprtih učilnic, in togih, zaprtih hodnikov nastane sistem med seboj povezanih prostorov, kjer komunikacije postanejo prostor srečevanja, učenja in skupnosti.

CZR je zasnovan kot funkcionalno racionalen, a simbolično prepoznaven objekt – "mesto v malem", ki deluje 24 ur na dan, vse dni v letu. Njegova organizacija odraža logiko delovanja, njegova pojavnost pa vzpostavlja novo prostorsko orijentacijo v krajini. Vertikalni poudarek stolpa in horizontalna razdelitev programov ustvarjata prepoznavno silhueto, ki se navezuje na širši prostor podalpske silhete. Ključni povezovalni element obeh programov je odprt prostor, ki deluje kot prilagodljiva platforma: vsakodnevno kot prostor igre, učenja in druženja, v izrednih razmerah pa kot organizacijska infrastruktura za zaščito in reševanje. Ta dvoplastnost prostora neposredno odraža sodobno razumevanje javnega prostora kot fleksibilnega in odprtega sistema.



KONCEPTUALNA SHEMA NATEČAJNEGA OBMOČJA



AKSONOMETRIČNI PRIKAZ POTA SKOZI OBMOČJE



UMEŠČENOST NOVIH IN PRENOVLJENIH OBJEKTOV V ŠIRŠO GRAJENO KRAJINO

Horizontalna linija objekta se iz nižjega gabarita na vzhodni strani postopoma dviguje proti severu, kar simbolno vzpostavlja navezavo na silhueto Kamniško-Savinjskih Alp v ozadju.

Rešitev deluje kot odprt, prilagodljiv sistem, ki se lahko razvija skupaj s potrebami uporabnikov in širšega okolja Doba oz. Domžal.

Zasnova izhaja iz razumevanja OŠ Dob in CZR kot dveh pomembnih javnih ustanov, ki skupaj s cerkvijo soustvarjata identiteto kraja.



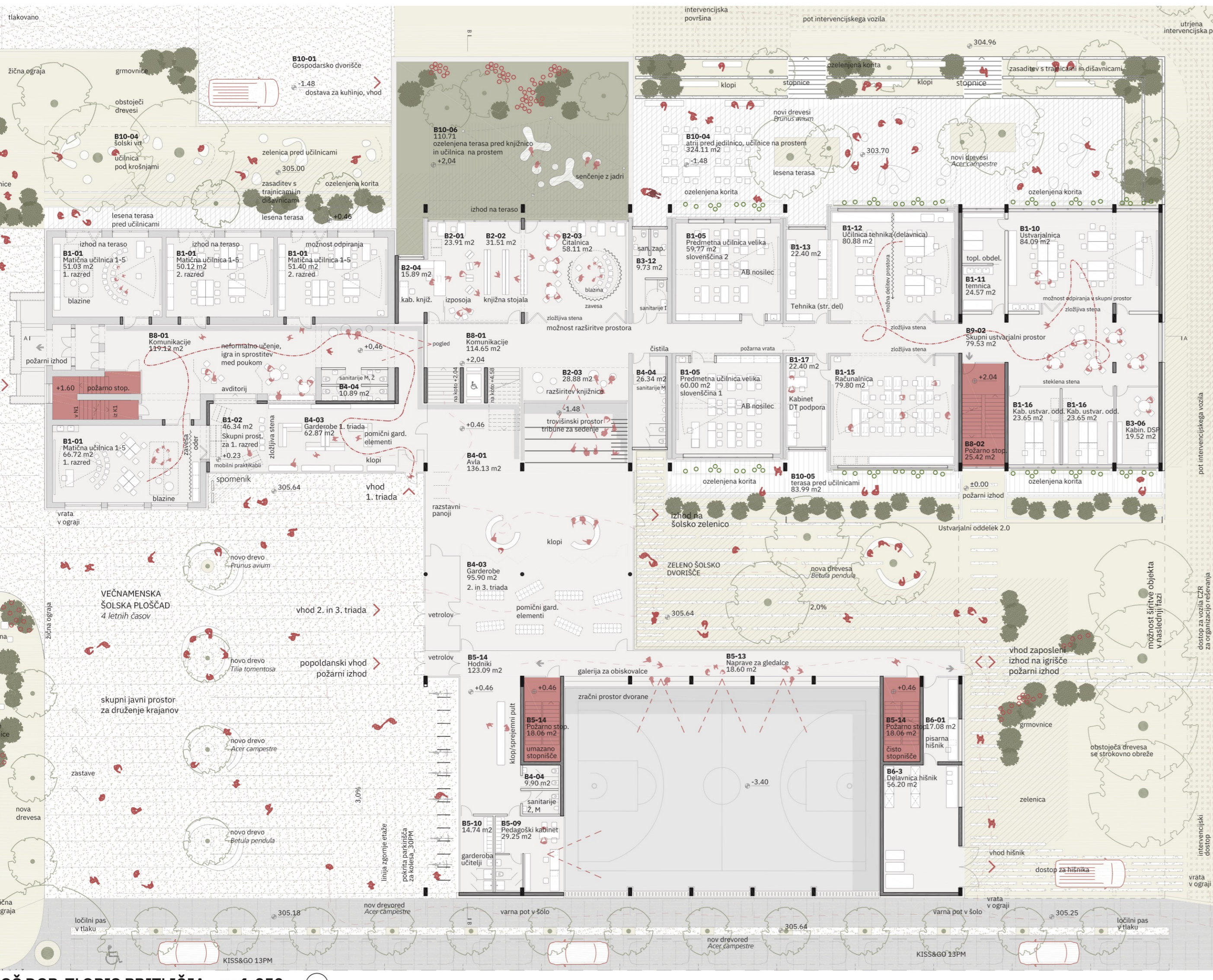
POGLED S STRANI LJUBLJANSKE ULICE NA CENTER ZA ZAŠČITO IN REŠEVANJE Z OSNOVNO ŠOLO DOB V OZADJU



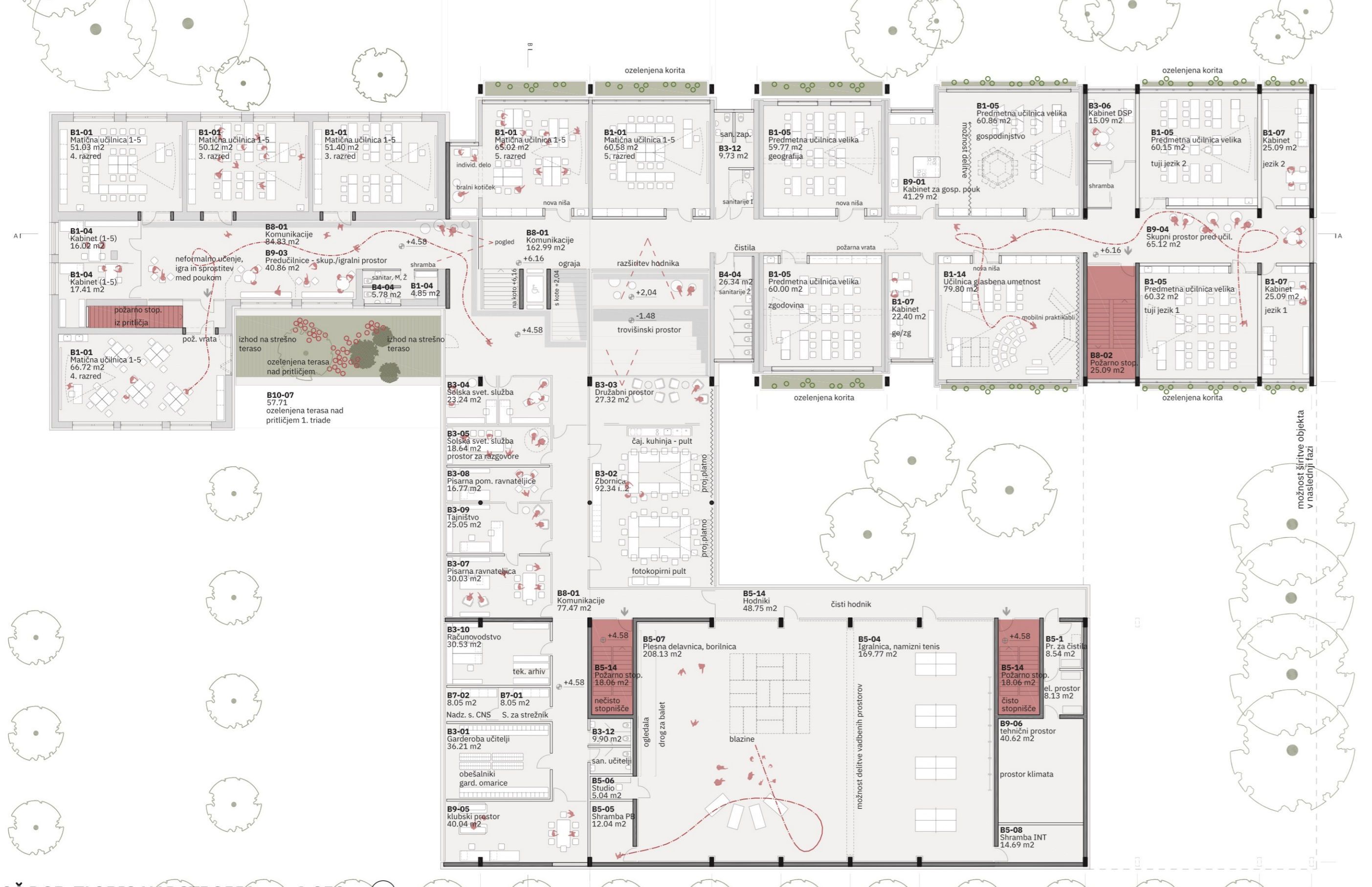
POGLED NA VEČNAMENSKO VHODNO PLOŠČAD ŠTIRIH LETNIH ČASOV S PRENOVLJENIM OTROŠKIM IGRISČEM V OSPREDJU



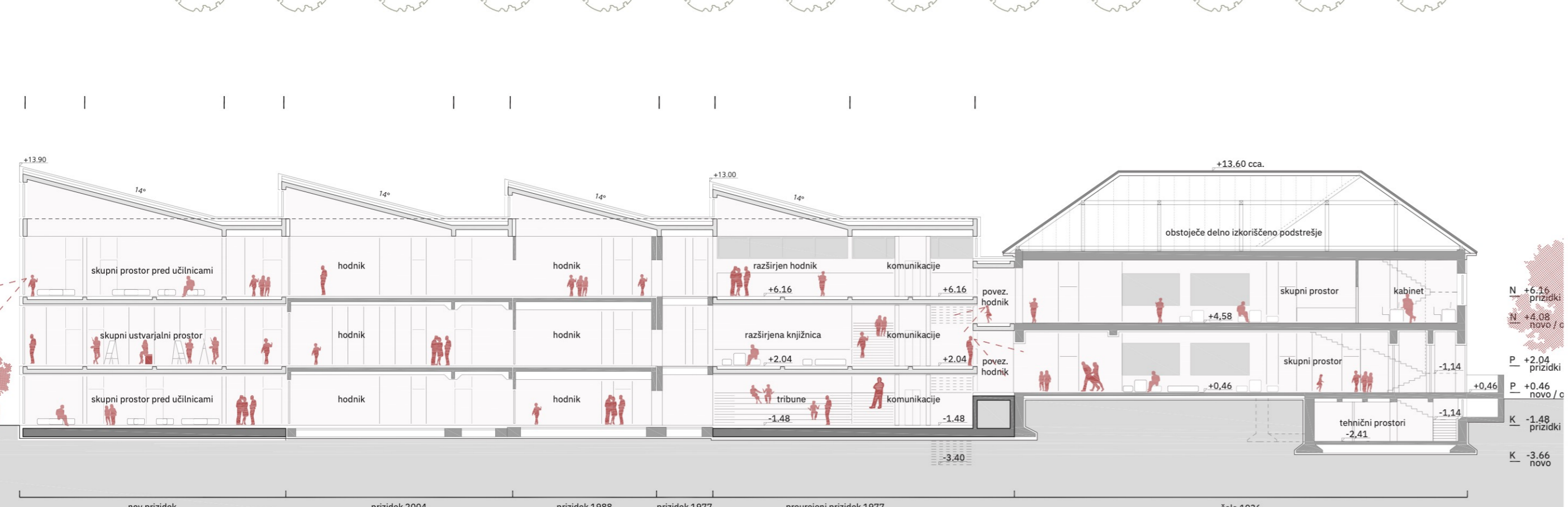
OŠ DOB\_TLORIS KLETI\_m 1:250



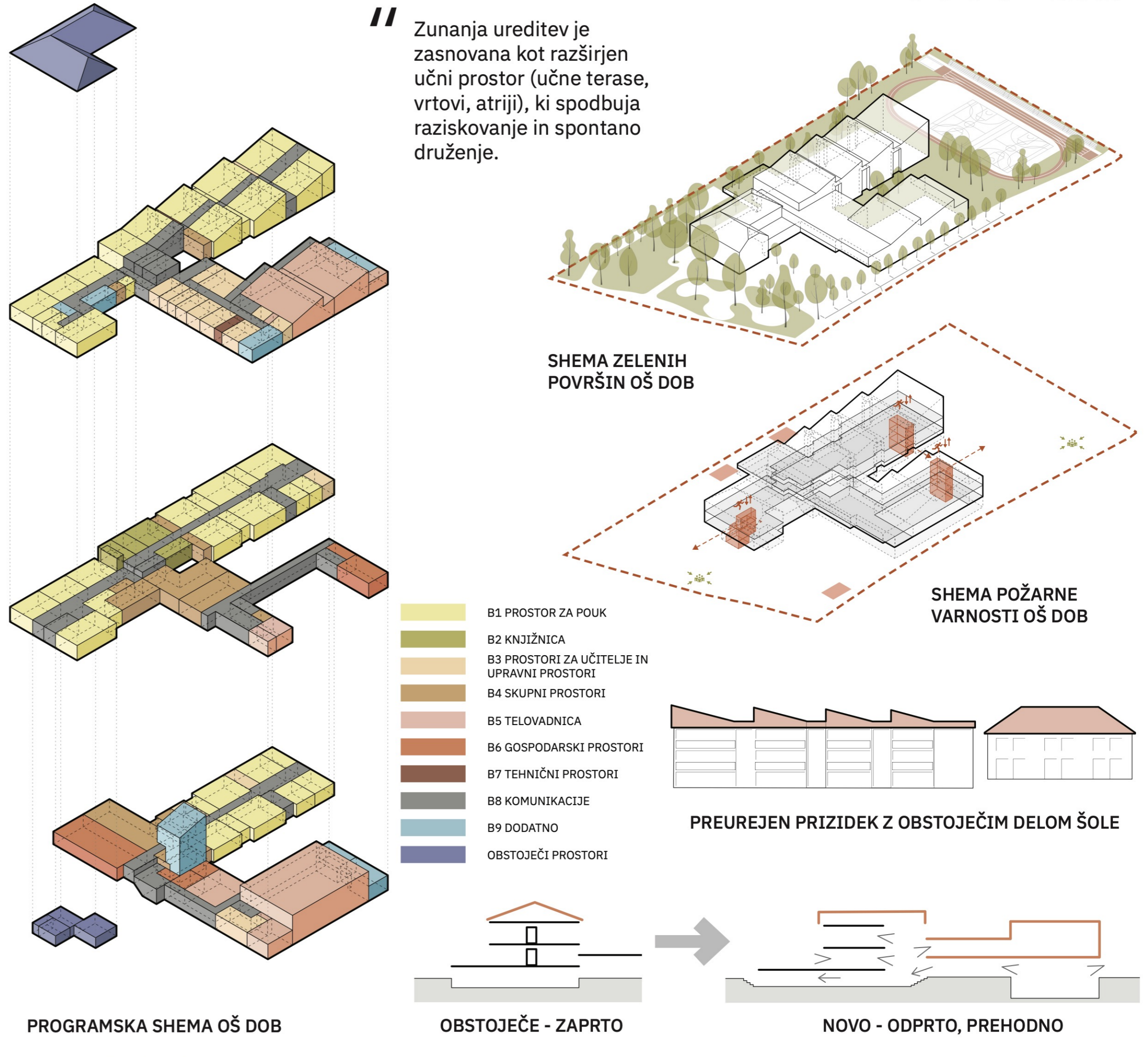
OŠ DOB\_TLORIS PRITLIČJA\_m 1:250



OŠ DOB\_TLORIS NADSTROPJA\_m 1:250



OŠ DOB\_PREZEC A-A\_m 1:250



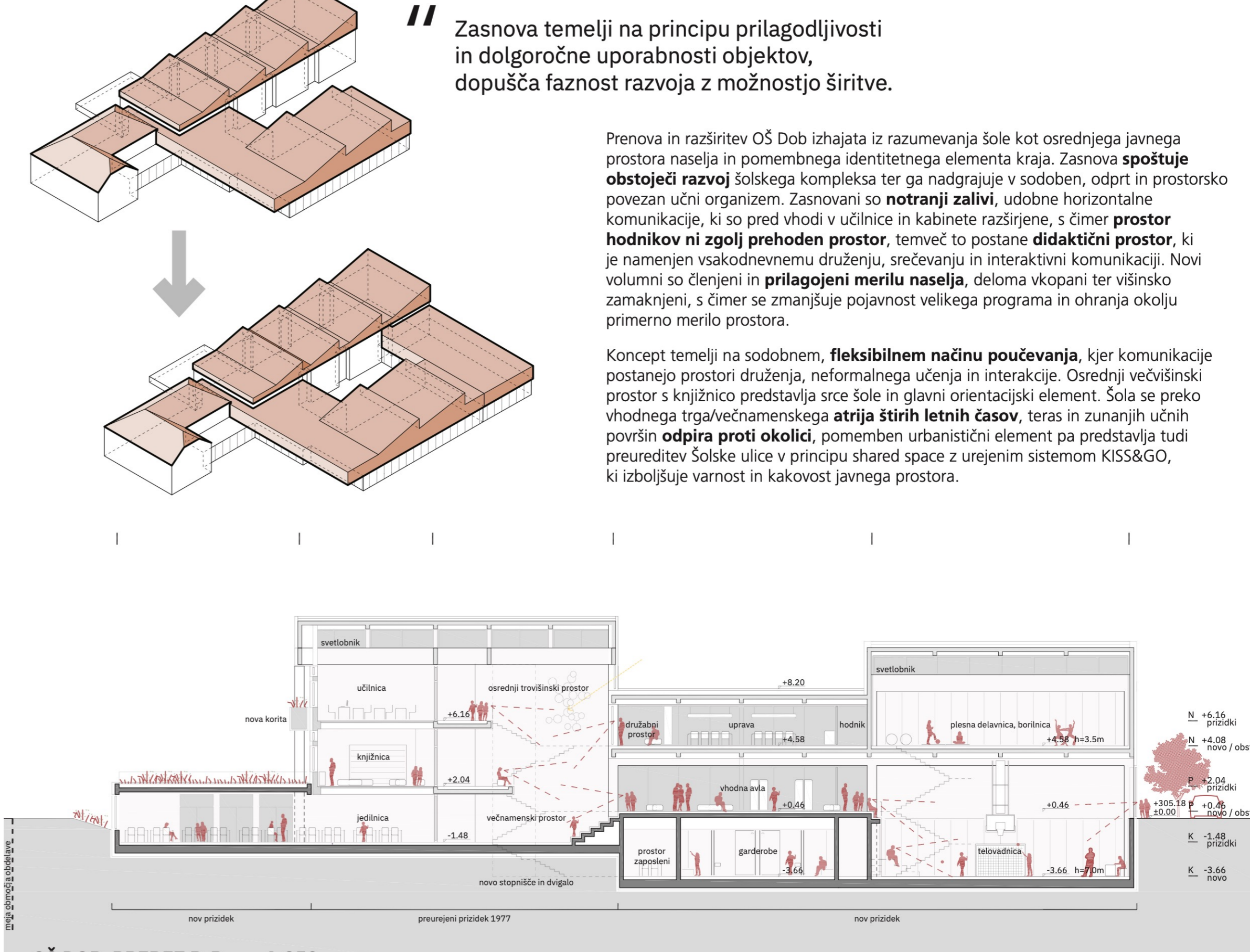
PROGRAMSKA SHEMA OŠ DOB



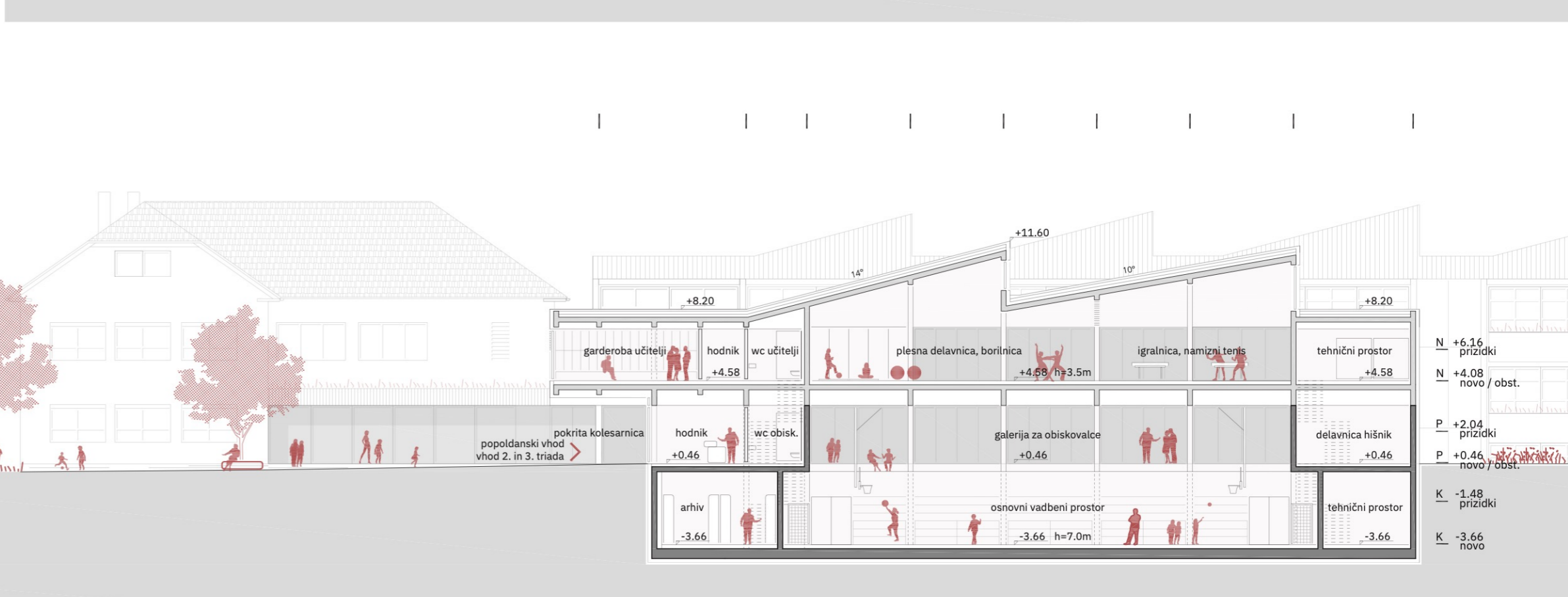
POGLED NA PREUREJENO ŠOLO IN NOVO IGRIŠČE S ŠOLSKE ULICE



POGLED Z IGRIŠČA NA ZELENO ŠOLSKO DVORIŠČE Z NOVO TELOVADNICO IN PREUREJENO ŠOLO

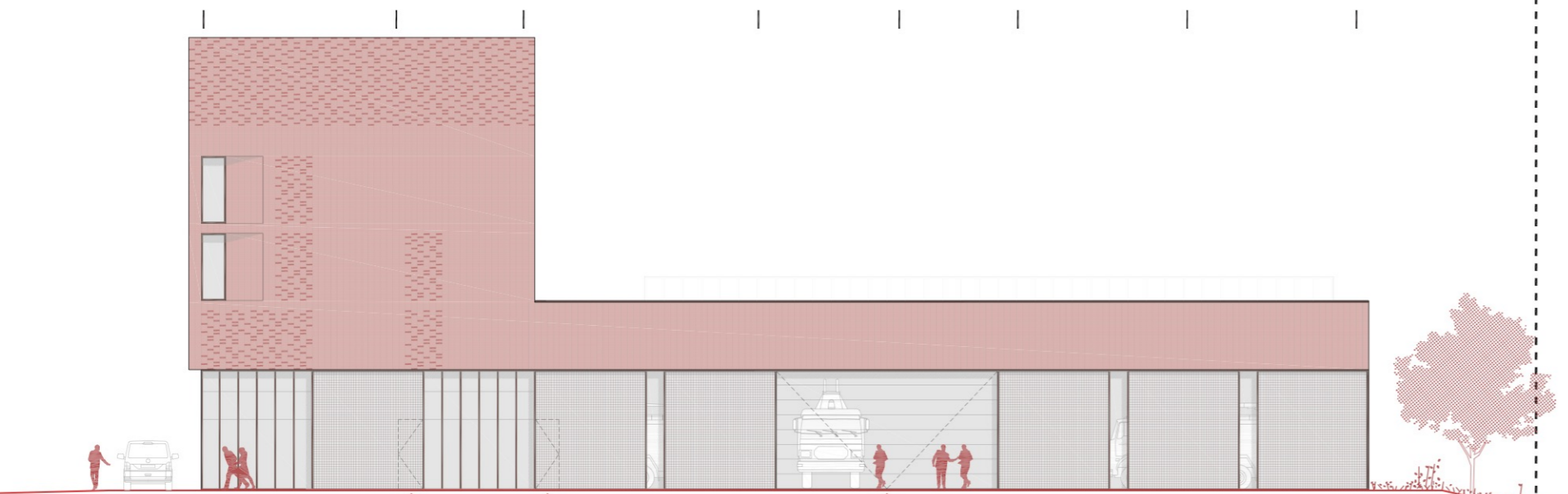


OŠ DOB\_PREZEC B-B\_m 1:250



OŠ DOB\_PREZEC C-C\_m 1:250

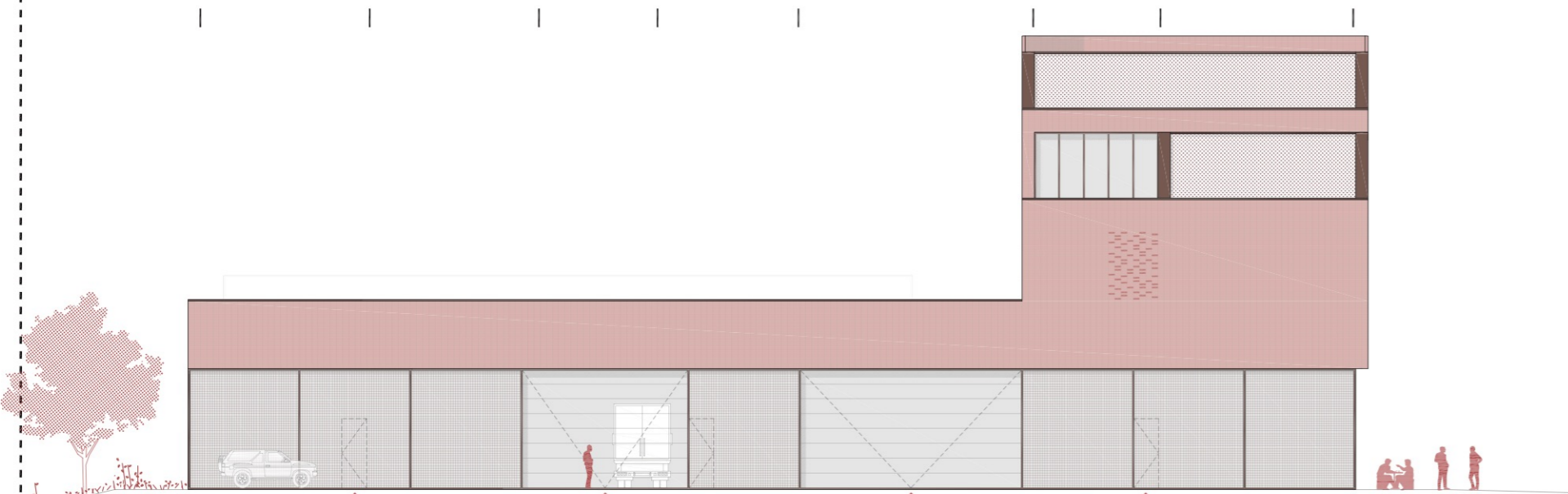




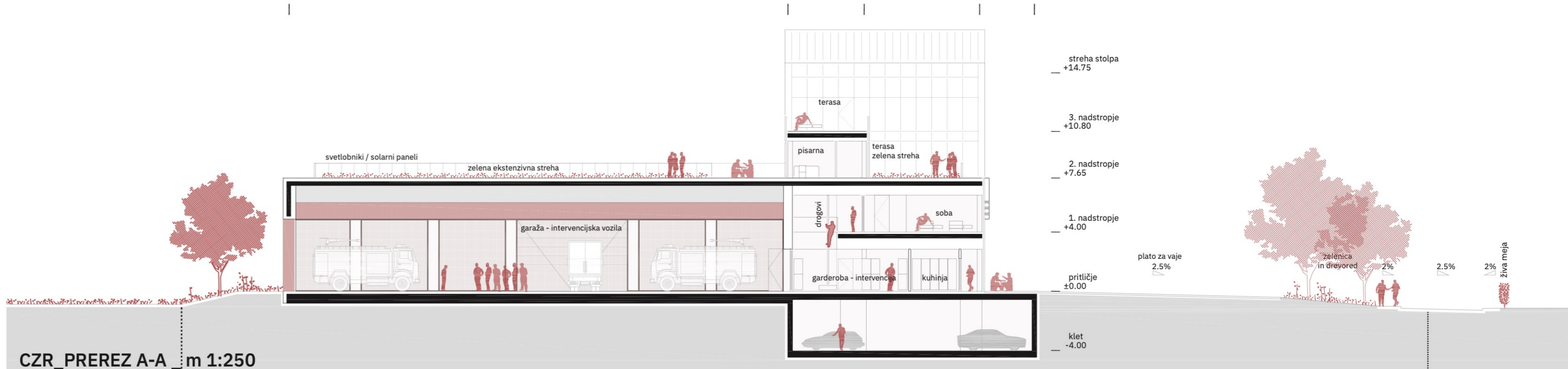
CZR\_SEVERNA FASADA \_m 1:250



CZR\_VZHODNA FASADA \_m 1:250



CZR\_JUŽNA FASADA \_m 1:250



CZR\_PREREZ A-A \_m 1:250

POGLAD S STRANI LJUBLJANSKE CESTE NA CENTER ZA ZAŠČITO IN REŠEVANJE IN PREUREJENO OSNOVNO ŠOLO DOB



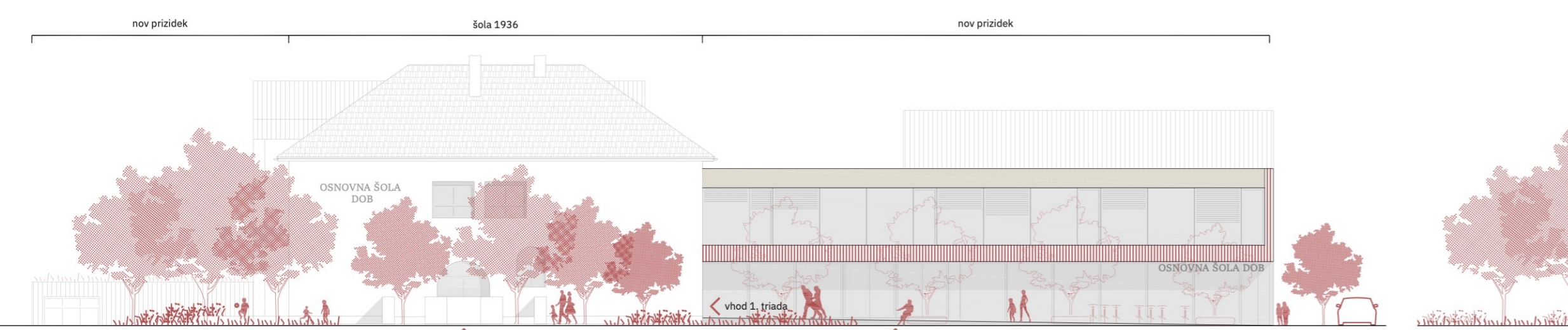
POGLAD PROTI CENTRU ZA ZAŠČITO IN REŠEVANJE S ŠOLSKE ULICE, KAMNIŠKO-SAVINJSKE ALPE V OZADJU



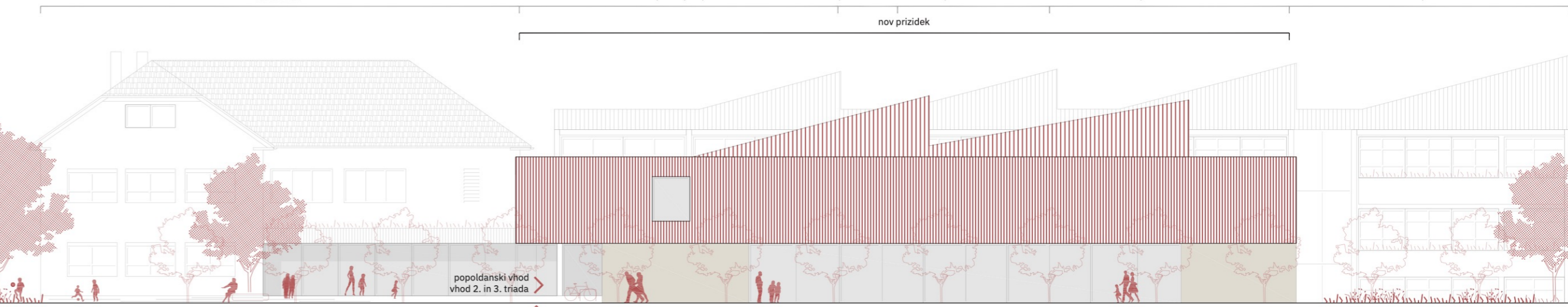
OŠ DOB - POGLED V VEČVIŠINSKI OSREDNJI PROSTOR - SRCE SOLE



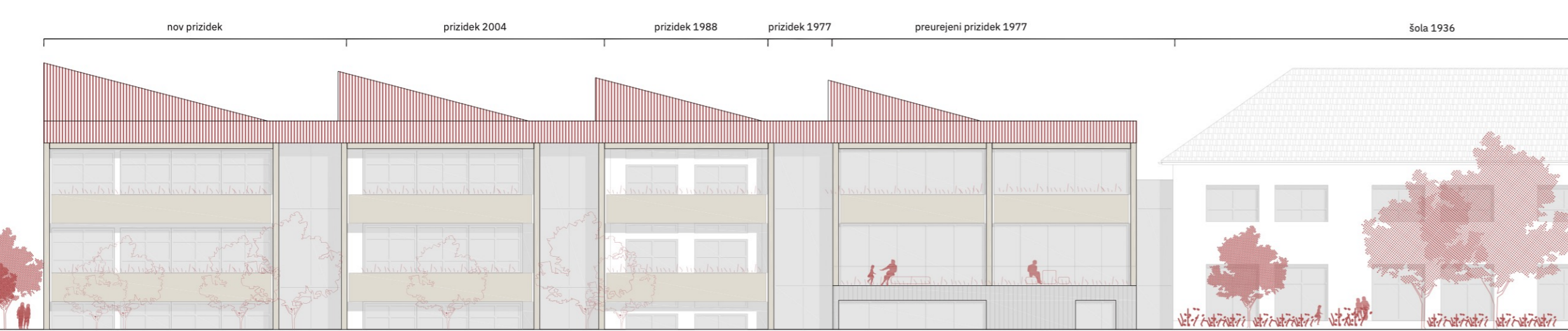
CZR - VEČNAMENSKA DVORANA Z ZUNANJO TERASO IN FITNESSOM V NADSTROPJU



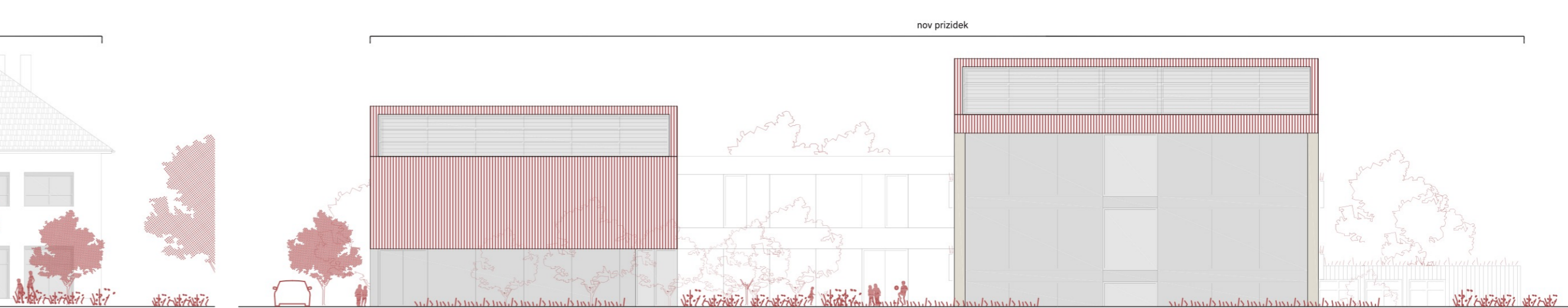
OŠ DOB\_JUŽNA FASADA \_m 1:250



OŠ DOB\_VZHODNA FASADA \_m 1:250



OŠ DOB\_ZAHODNA FASADA \_m 1:250



OŠ DOB\_SEVERNA FASADA \_m 1:250