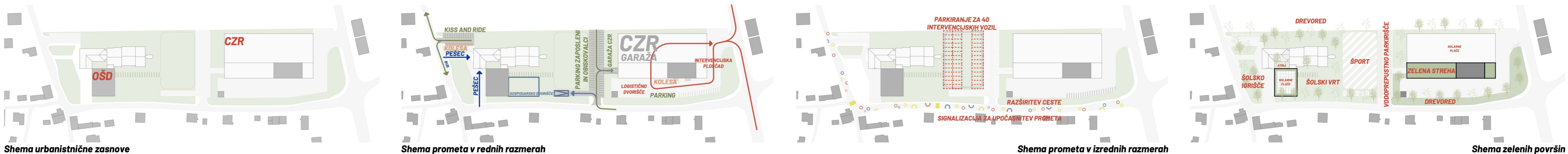
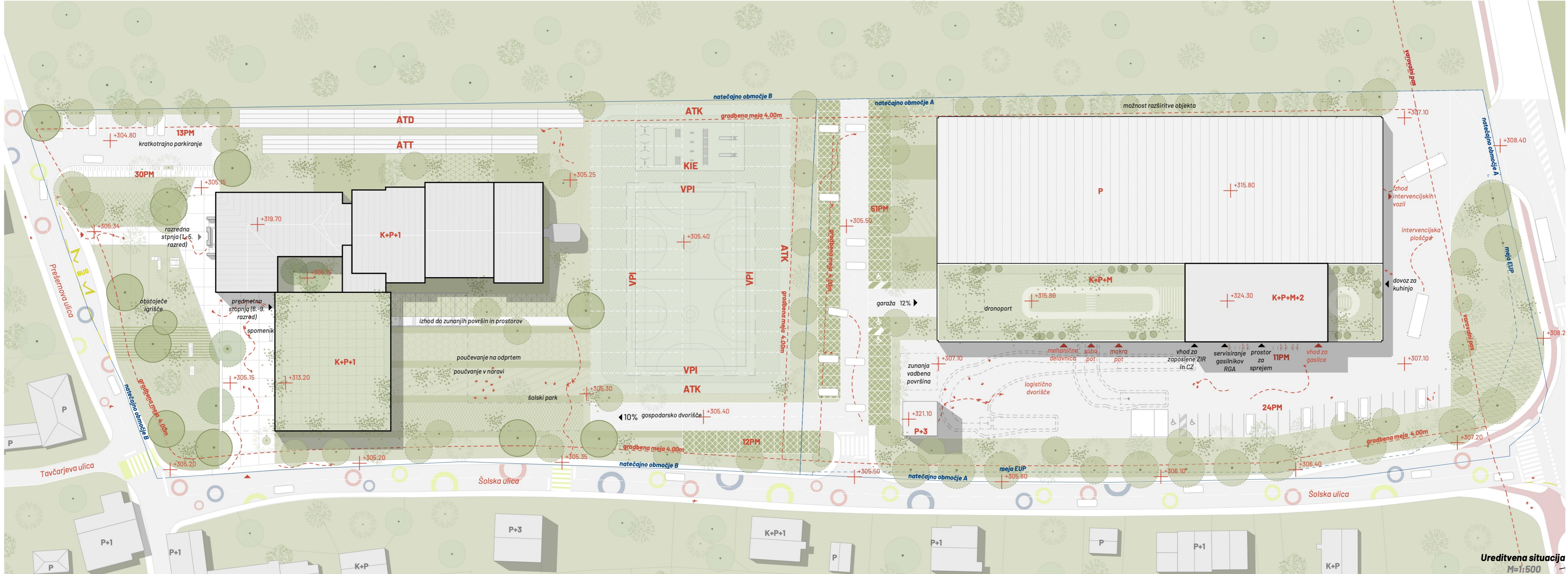




Za oblikovanje uporabljamo primeren, reprezentativen izraz za javno stavbo, ki je dovolj stabilen in trden, hkrati pa optimalno transparenten sistem, ki je jasno definiran, a hkrati odprt za spremembe.



Shema urbanistične zasnove Shema prometa v rednih razmerah Shema prometa v izrednih razmerah Shema zelenih površin

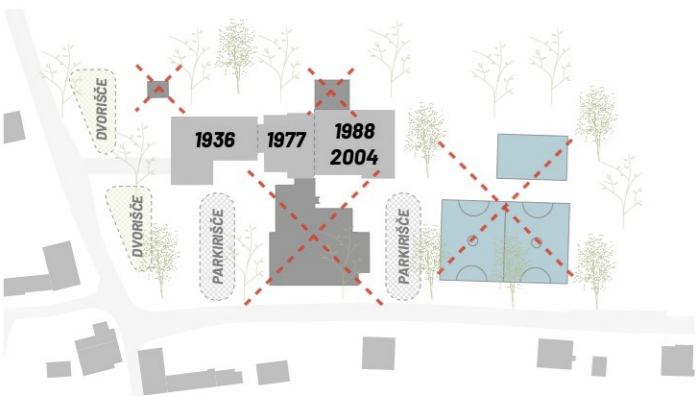


Ureditvena situacija M=1:500



Vhodna fasada obstoječe šole bo ostala v spredju, medtem ko je izraz novega objekta zasnovan kot lahek, transparenten in nevtralen paviljon v zelenem okolju.

OŠD



Shema - načrt rušenja



Shema - urbanistična zasnova



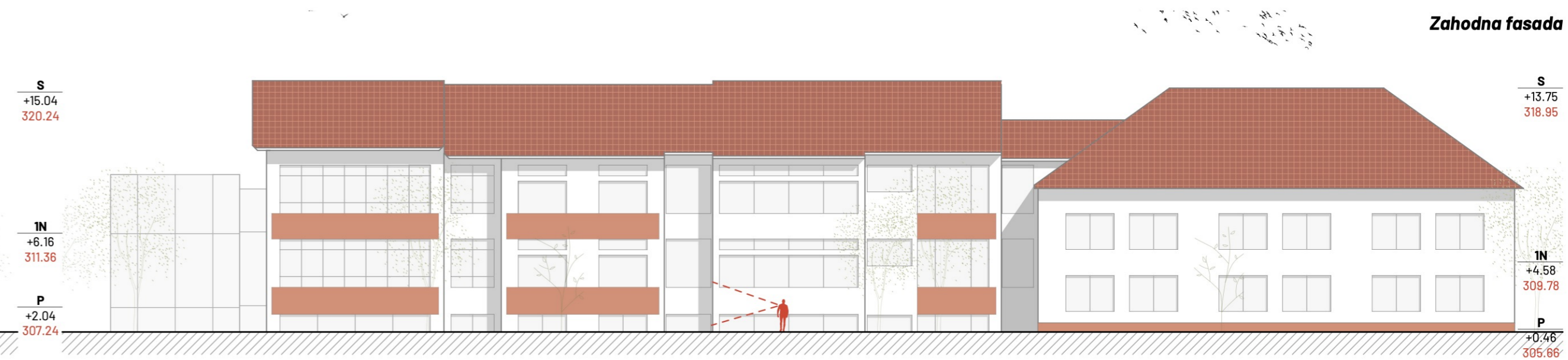
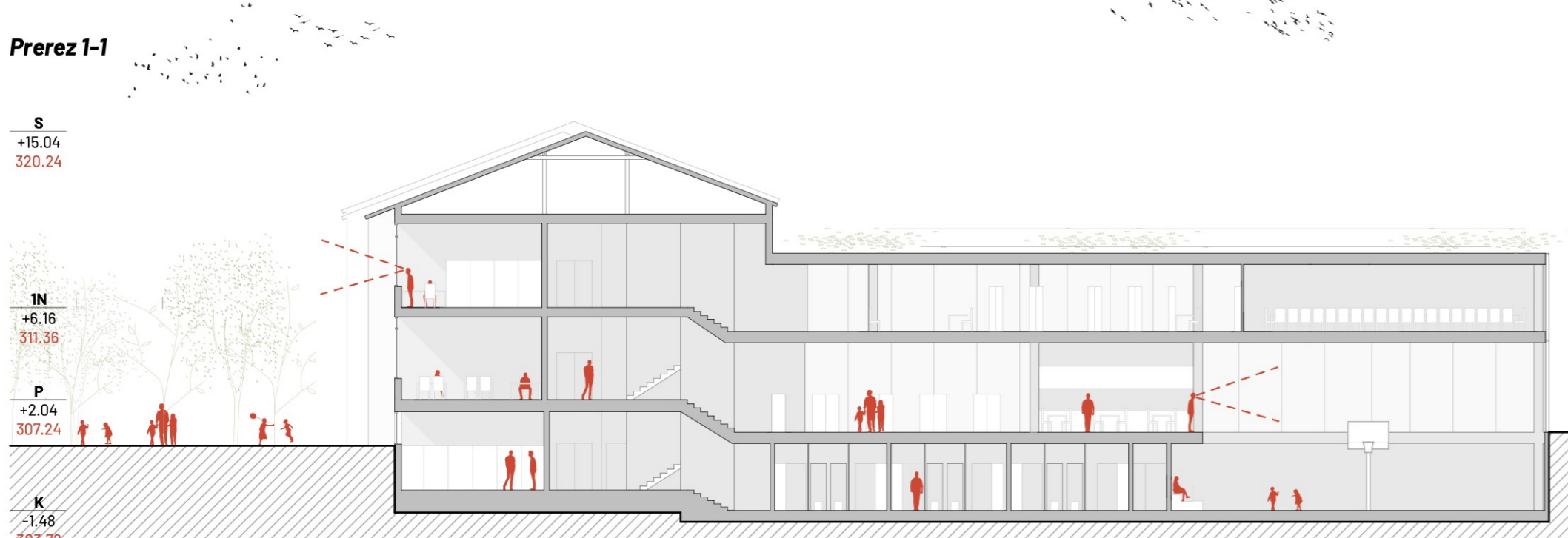
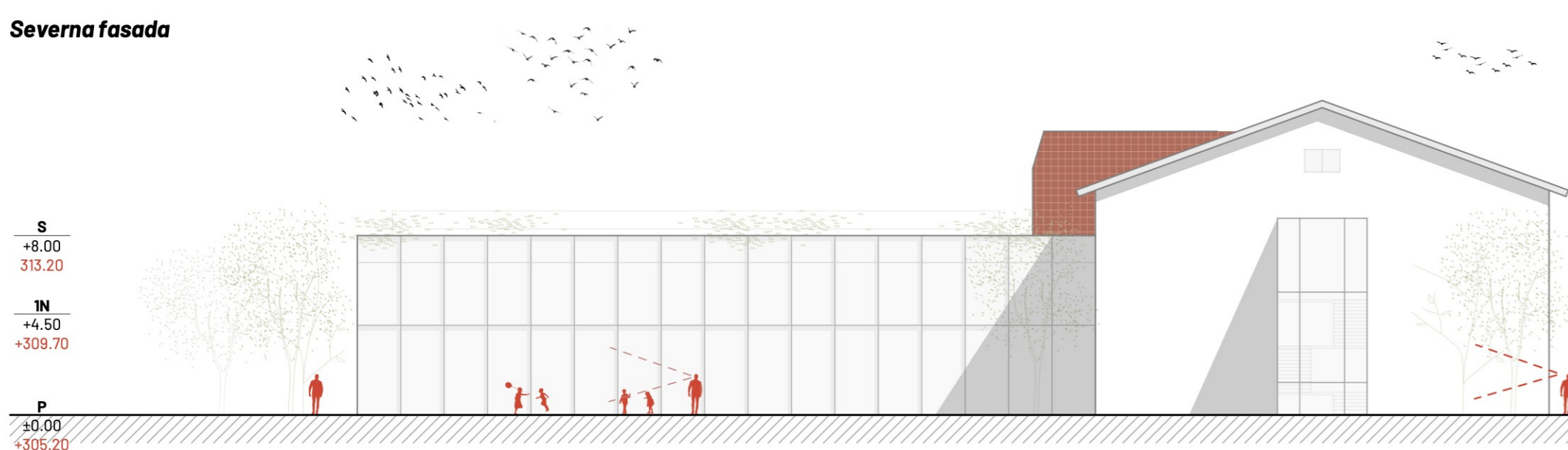
Programski prikaz novega prizidka šole



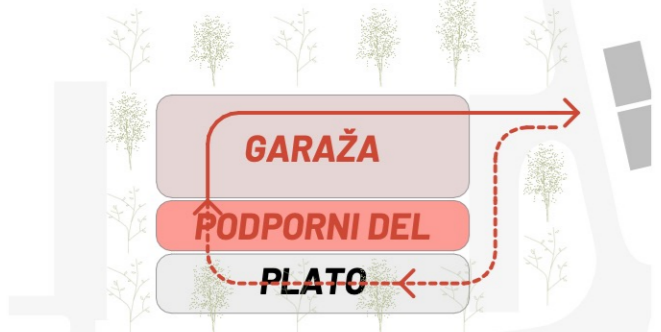
Vertikalna regulacija šole in novega prizidka



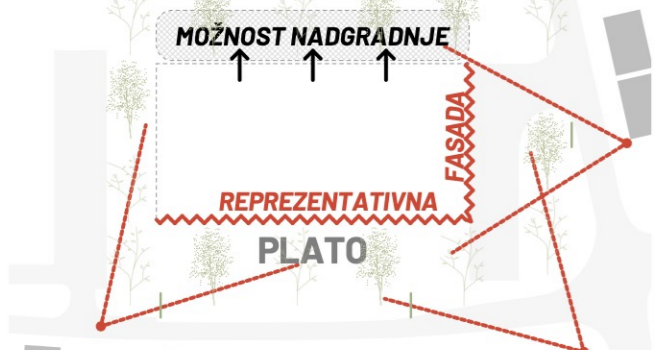
Na stiku novega in starega dela šole je oblikovan šolski trg ki sledi obstoječim linijam gibanja in tako nastaja nova točka zbiranja - prostor srečanja različnih skupin uporabnikov.



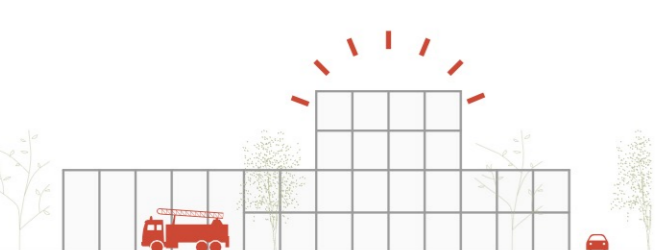
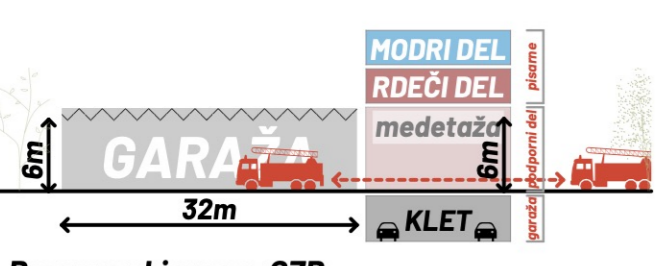
CZR



Situacija - razdelitev parcele na tri pasove



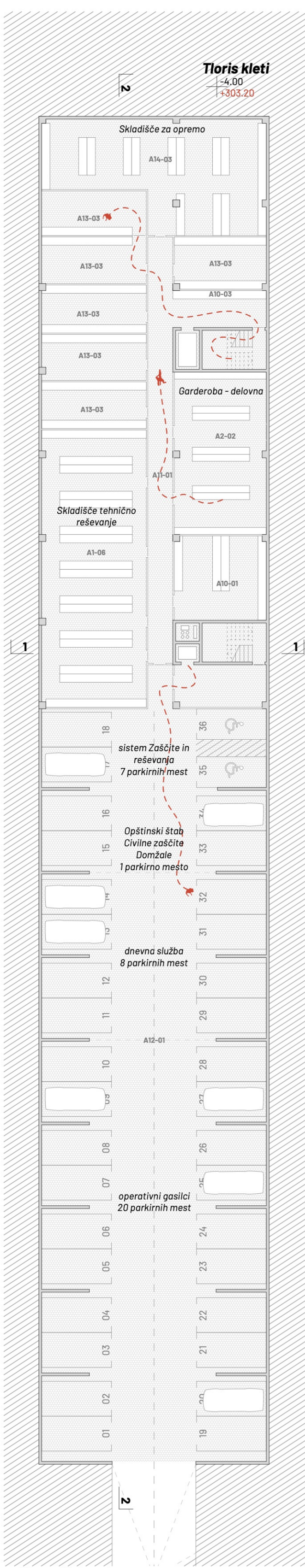
Stavba na kotu; nadgradnja proti zahodu



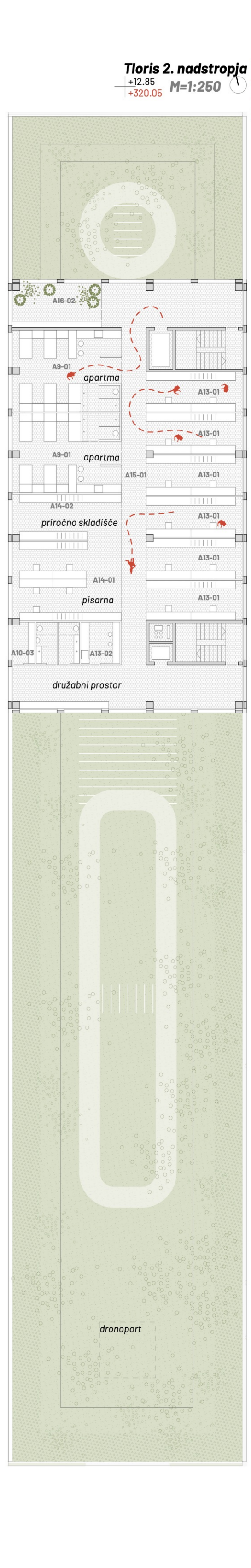
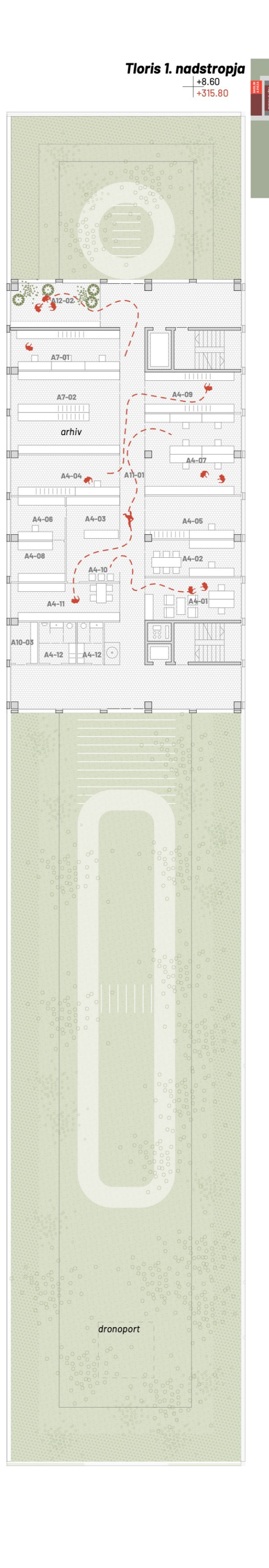
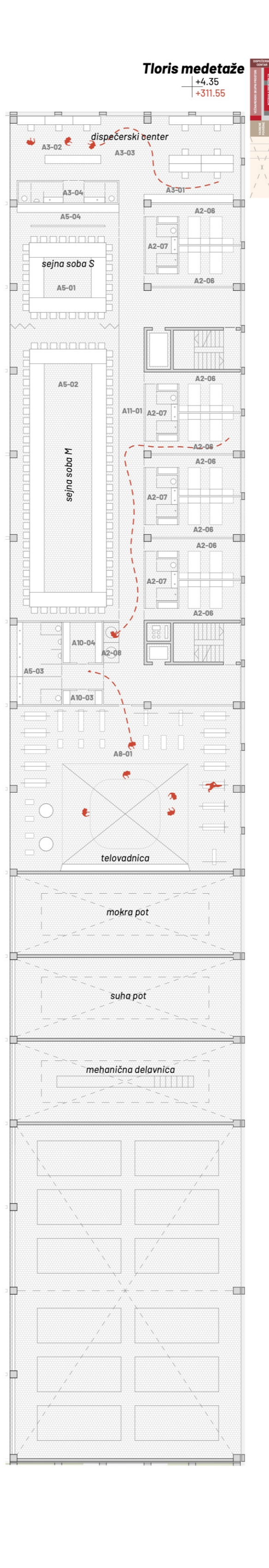
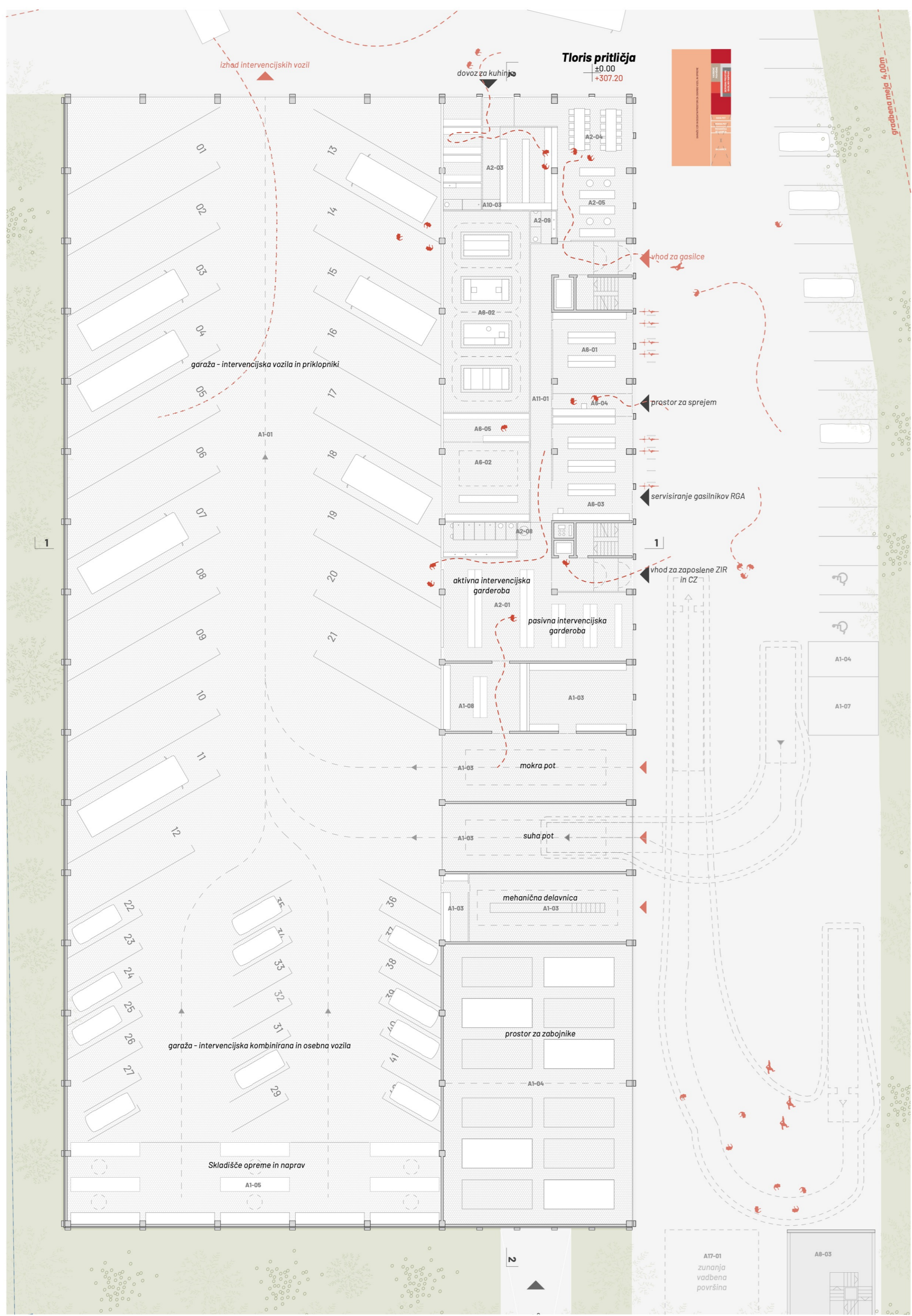
CZR kot prostorska referenčna točka



Fasada CZR-a ponuja hierarhijo notranjih prostorov in različne funkcionalne potrebe stavbe, ter omogoča maksimalno modularnost in večnamenskost.



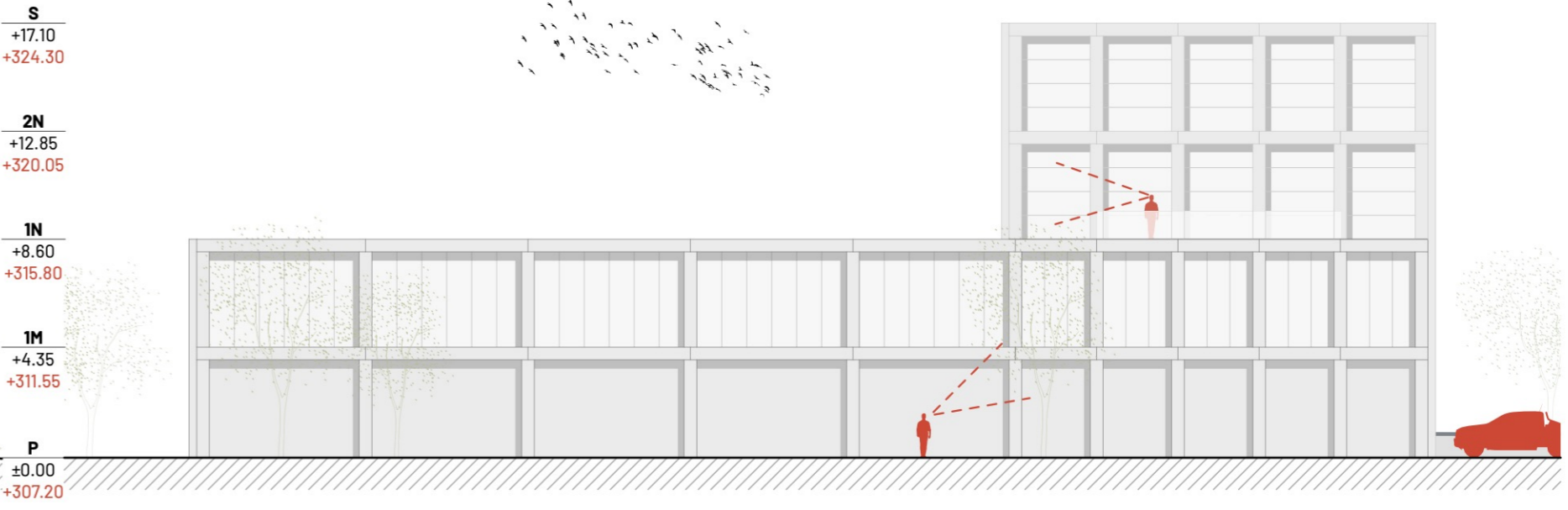
Zahodna fasada



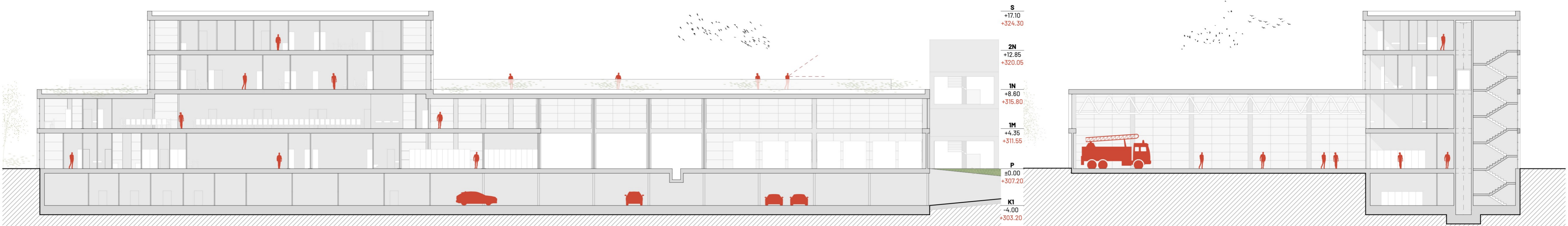
Južna fasada



Prerez 2-2



Prerez 1-1



Prerez 1-2