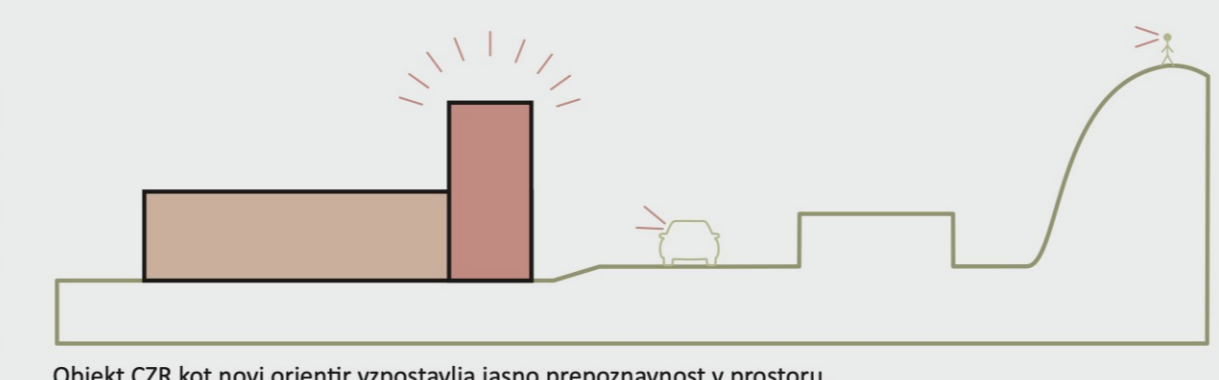
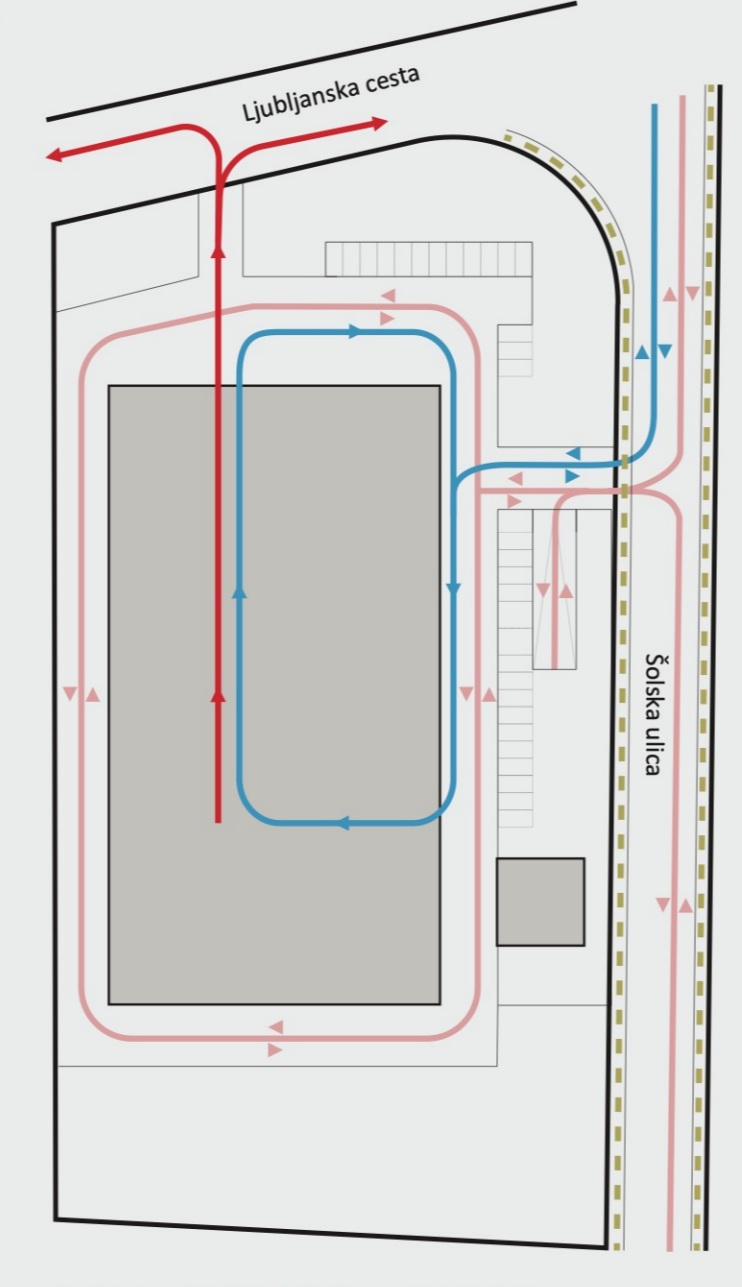




Natečajno območje ob križišču regionalne Ljubljanske ceste in Šolske ulice zaradi svoje lege, orientacije in merila predstavlja izrazito prostorsko dominantno na skrajnem zahodnem robu gručiaste vasi Dob. Predlagana zasnova Centra za zaščito in reševanje Domžale se odziva na robni položaj z jasno arhitekturno artikulacijo, ki vzpostavlja dialog z lokalnim kontekstom in hkrati uvaja sodoben, trajnostno naravnan izraz. Volumenska zasnova in razporeditev programov sledita funkcionalnim zahtevam intervencijskega centra ter omogočata učinkovito organizacijo dostopov, manipulativnih površin in javnega parterja. Objekt presega zgolj vlogo infrastrukturnega servisa in se v prostoru uveljavlja kot prepoznaven javni objekt z jasno prostorsko pojavnostjo.



Objekt CZR kot novi orientir vzpostavlja jasno prepoznavnost v prostoru.

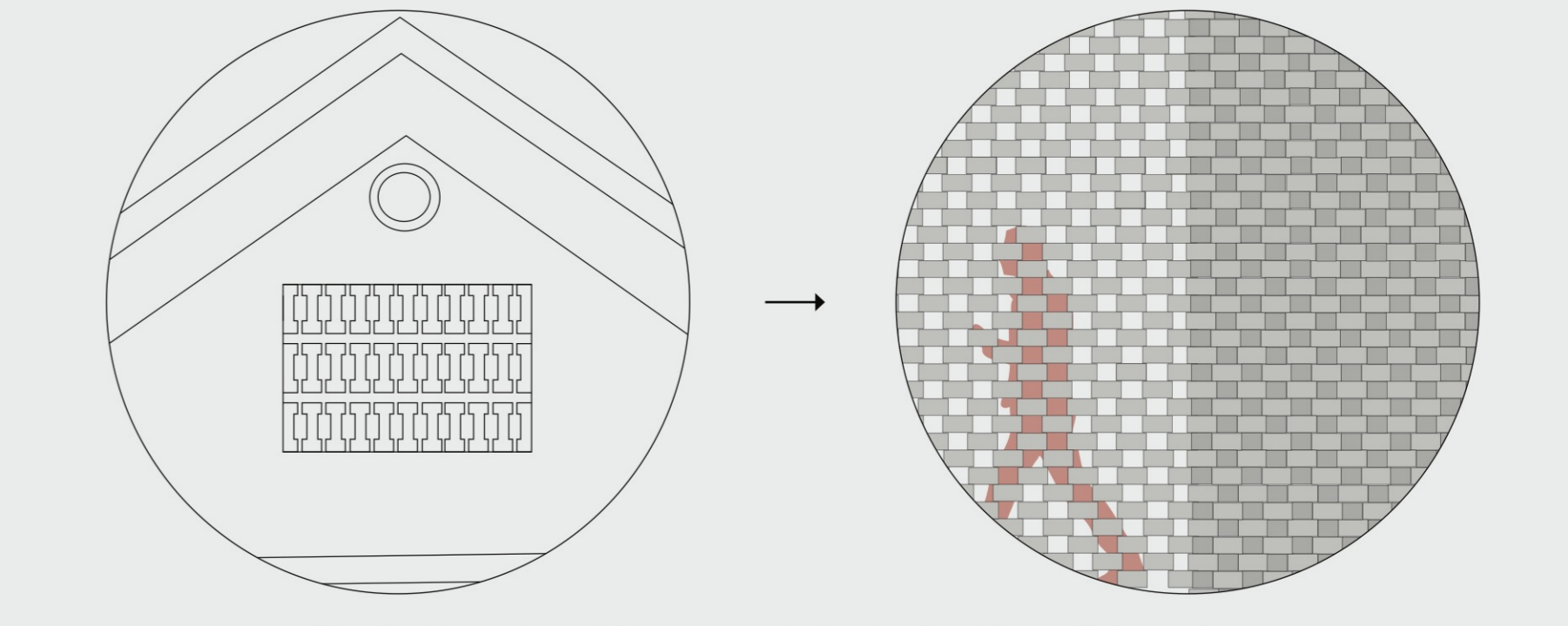


- ▬ intervencija v času nujne vožnje
- ▬ intervencija v času ne-nujne vožnje
- ▬ vsa ostala vozila
- ▬ varna šolska pot

HEMA PROMETNE UREDITVE



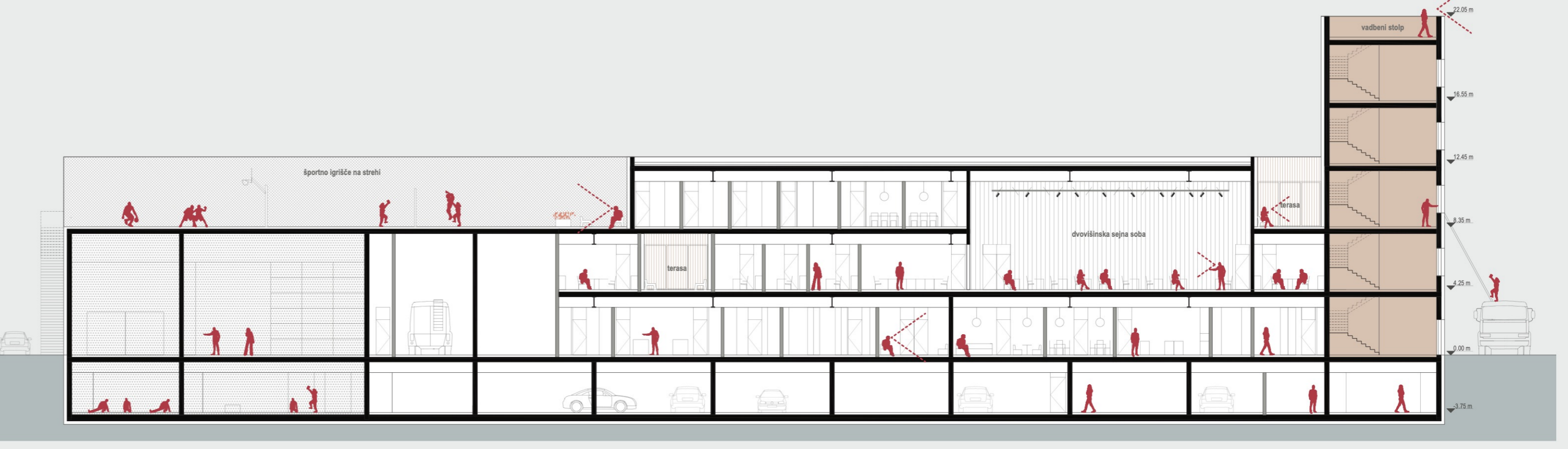
POGLED NA VZHODNO FASADO: ČLENITEV LINEARNE FASADE USTVARJA RAZNOLIKE AMBIENTE POSAMEZNIH PROGRAMSKIH SKLOPOV.



Dialog z lokalnim kontekstom ob hkratnem zagotavljanju trajnosti in sodobnega arhitekturnega izraza.



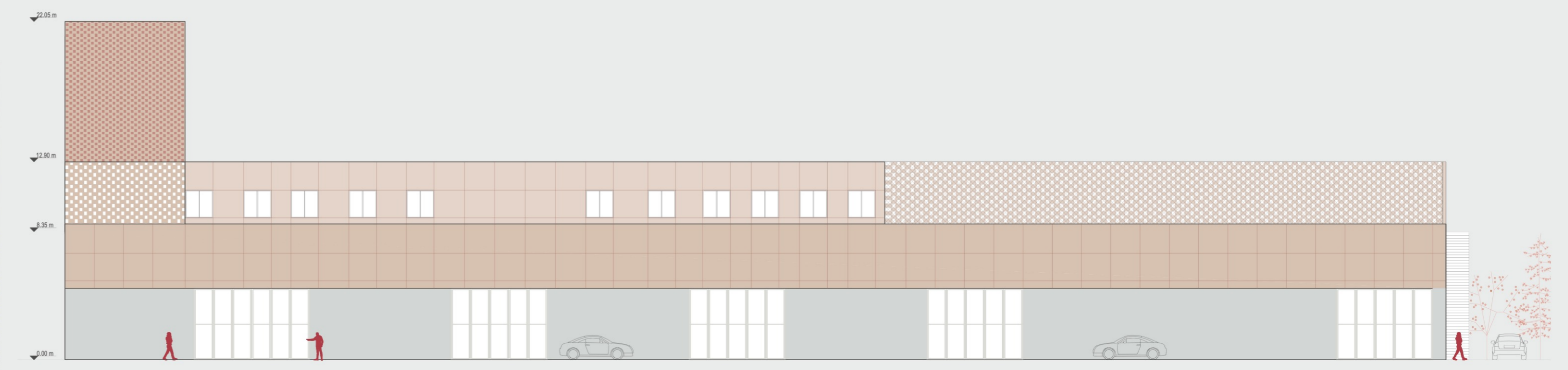
POGLED NA OBJEKT IZ KRIŽIŠČA LJUBLJANSKE CESTE: VADBENI STOLP KOT VERTIKALNI POUKAREK



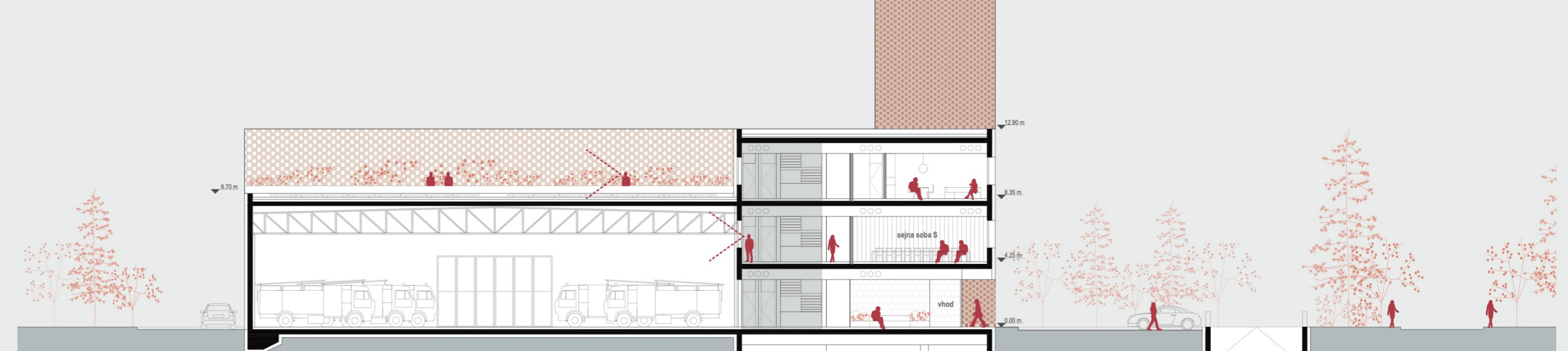
PREREZ B-B M 1:250



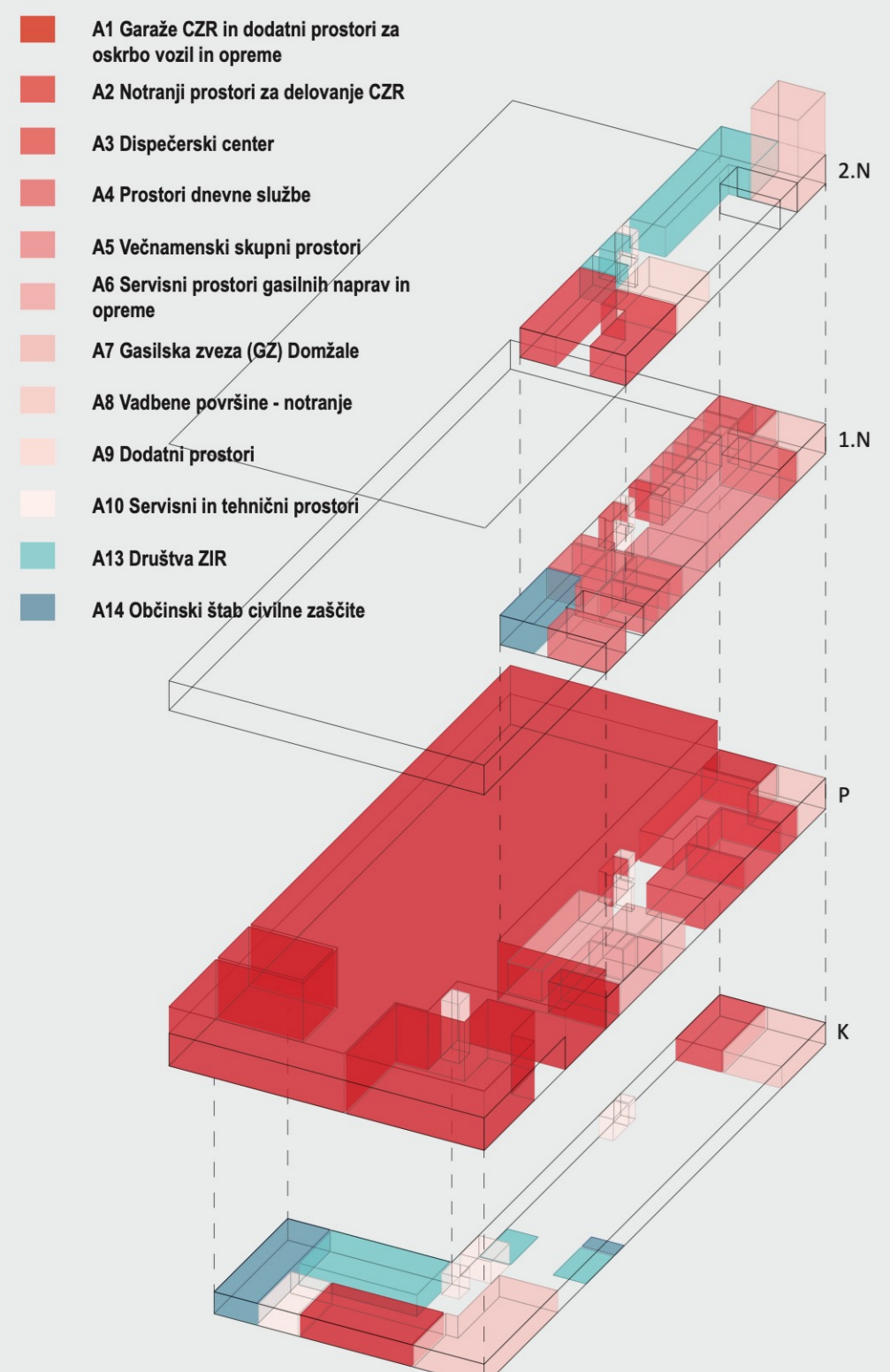
POGLED NA OBJEKT Z JUGOVZHODNE STRANI: JUŽNA ZELENIČA POUZUJE STREŠNO ŠPORTNO IGRISČE Z JAVNIMI VSEBINAMI.



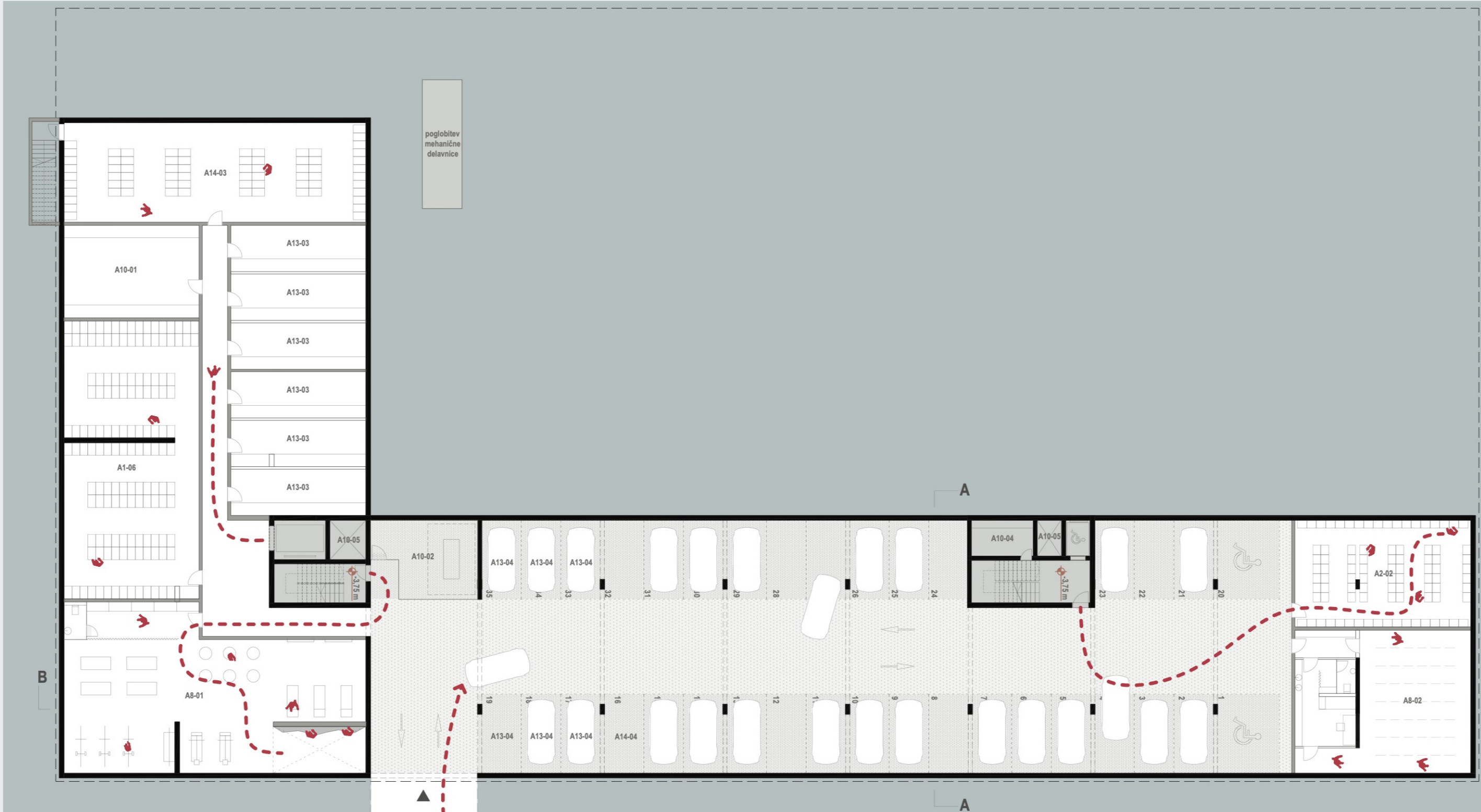
ZAHODNA FASADA M 1:250



PREREZ A-A M 1:250



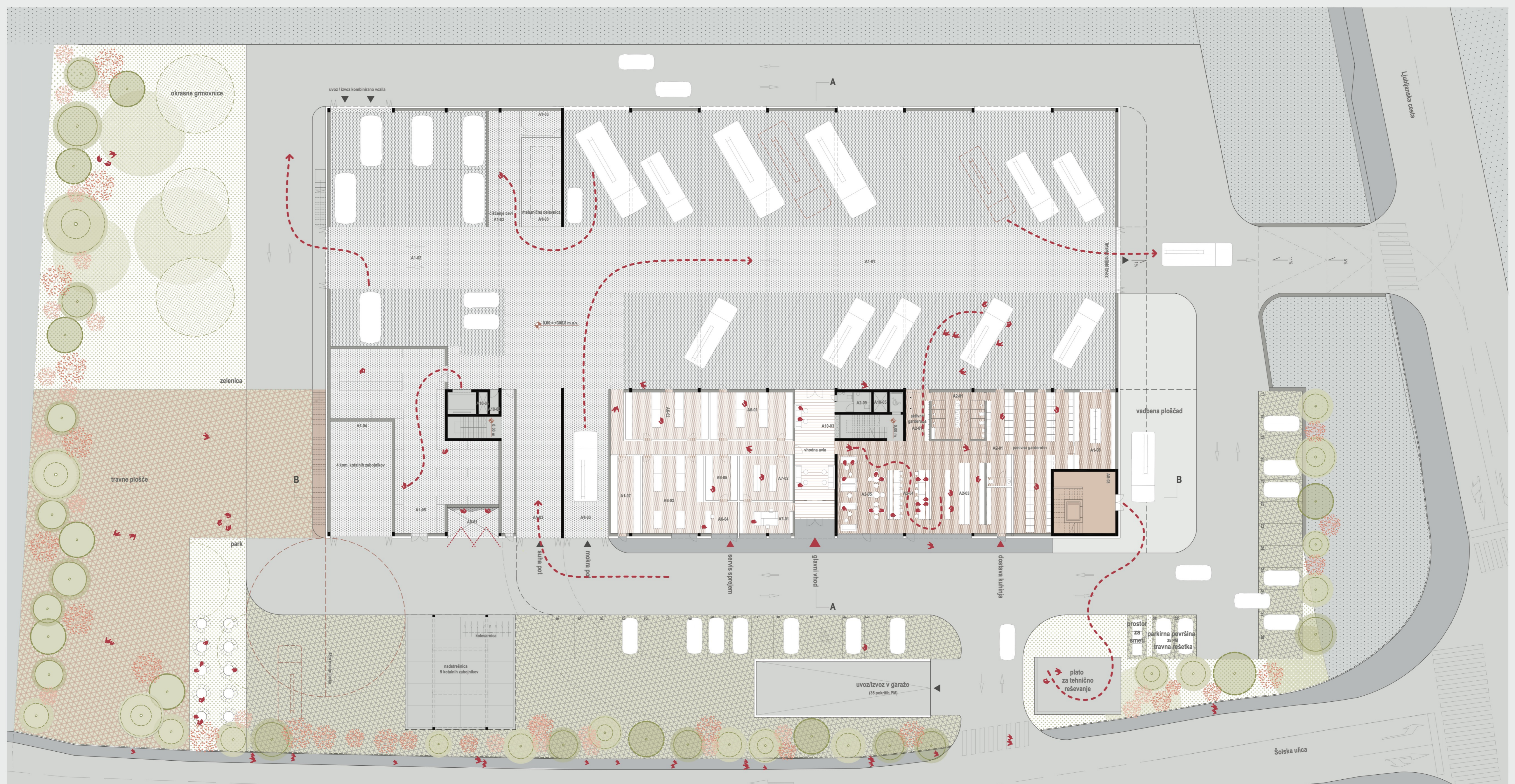
- A1 Garáže CZR in dodatni prostori za oskrbo vozil in opreme
- A2 Notranji prostori za delovanje CZR
- A3 Dispečerski center
- A4 Prostori dnevne službe
- A5 Večnamenski skupni prostori
- A6 Servisni prostori gasilnih naprav in opreme
- A7 Gasilska zveza (GZ) Domžale
- A8 Vadbene površine - notranje
- A9 Dodatni prostori
- A10 Servisni in tehnični prostori
- A13 Društva ZIR
- A14 Občinski štab civilne zaščite



TLORIS KLETI M 1:500



POGLED NA VZHODNO FASADO: PREPLET PROGRAMSKIH VSEBIN SE ODRAŽA V ČLENJENI FASADI.

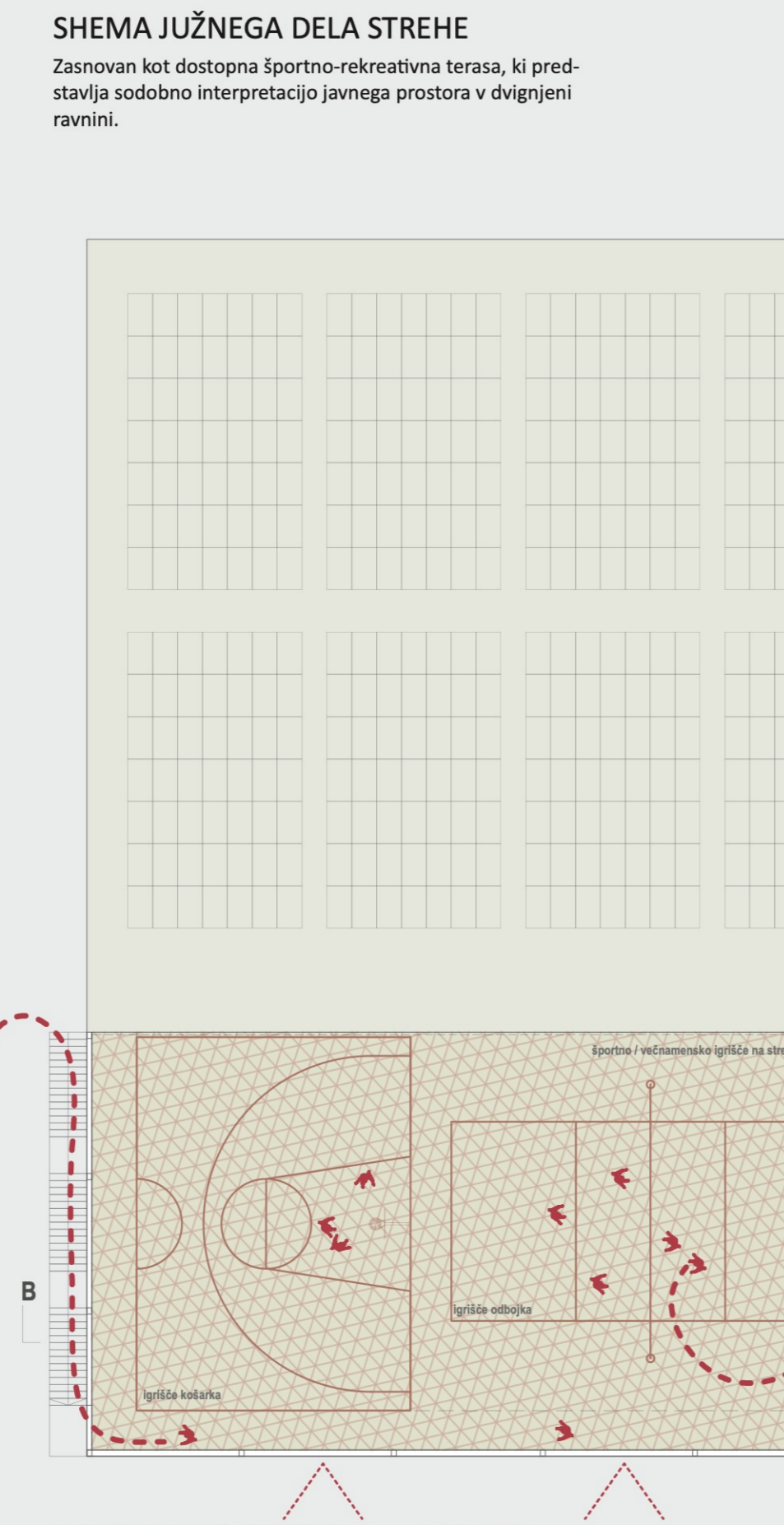


TLORIS PRITLIČJA S SITUACIJO M 1:250

- A1 Garáže CZR in dodatni prostori za oskrbo vozil in opreme**
- |       |  |                        |
|-------|--|------------------------|
| A1-01 | Garáža - intervencijska vozila in priklopniki        | 1 080,0 m <sup>2</sup> |
| A1-02 | Garáža - intervencijska kombinirana in osebna vozila | 358,0 m <sup>2</sup>   |
| A1-03 | Prostor za oskrbo intervencijskih vozil              | 273,7 m <sup>2</sup>   |
| A1-04 | Prostor za zabožnike                                 | 91,0 m <sup>2</sup>    |
| A1-05 | Skladišče opreme in naprav (skladišče A)             | 220,4 m <sup>2</sup>   |
| A1-06 | Skladišče tehnično reševanje (skladišče B)           | 147,6 m <sup>2</sup>   |
| A1-07 | Skladišče za nevarne snovi                           | 30,2 m <sup>2</sup>    |
| A1-08 | Pralnica   | 40,0 m <sup>2</sup>    |
- A2 Notranji prostori za delovanje CZR**
- |       |                                |                      |
|-------|--------------------------------|----------------------|
| A2-01 | Garderoba - intervencija       | 155,0 m <sup>2</sup> |
| A2-02 | Garderoba - delovna            | 75,0 m <sup>2</sup>  |
| A2-03 | Kuhinja                        | 82,0 m <sup>2</sup>  |
| A2-04 | Jedilnica                      | 41,4 m <sup>2</sup>  |
| A2-05 | Dnevni prostor                 | 51,3 m <sup>2</sup>  |
| A2-06 | Prostor za počitek             | 130,4 m <sup>2</sup> |
| A2-07 | Kopalnica - prostor za počitek | 32,8 m <sup>2</sup>  |
| A2-08 | Drog za spuščanje              | 11,5 m <sup>2</sup>  |
| A2-09 | Sanitarje                      | 8,9 m <sup>2</sup>   |
- A3 Dispečerski center**
- |       |                |                     |
|-------|----------------|---------------------|
| A3-01 | Vodja izmene   | 41,2 m <sup>2</sup> |
| A3-02 | Komandni pult  | 20,5 m <sup>2</sup> |
| A3-03 | Skupni prostor | 20,0 m <sup>2</sup> |
| A3-04 | Sanitarje      | 8,8 m <sup>2</sup>  |
- A4 Prostori dnevne službe**
- |       |  |                     |
|-------|--|---------------------|
| A4-01 | Pisarna direktor in namestnik direktorja | 21,9 m <sup>2</sup> |
| A4-02 | Tajništvo in administracija              | 18,7 m <sup>2</sup> |
| A4-03 | Prilčno skladišče in fotokopiranje       | 12,2 m <sup>2</sup> |
| A4-04 | Pisarna poveljnik                        | 21,8 m <sup>2</sup> |
| A4-05 | Pisarna preventivna služba               | 21,8 m <sup>2</sup> |
| A4-06 | Pisarna informatik                       | 13,0 m <sup>2</sup> |
| A4-07 | Pisarna                                  | 46,4 m <sup>2</sup> |
| A4-08 | Prostor za strežnike                     | 8,0 m <sup>2</sup>  |
| A4-09 | Arhiv                                    | 21,5 m <sup>2</sup> |
| A4-10 | Predprostor                              | 18,7 m <sup>2</sup> |
| A4-11 | Čajna kuhinja                            | 12,0 m <sup>2</sup> |
| A4-12 | Garderoba s sanitarjami                  | 18,0 m <sup>2</sup> |
- A5 Večnamenski skupni prostori**
- |       |                   |                      |
|-------|-------------------|----------------------|
| A5-01 | Sejna soba S      | 61,1 m <sup>2</sup>  |
| A5-02 | Sejna soba M      | 190,2 m <sup>2</sup> |
| A5-03 | Sanitarje zunanji | 17,3 m <sup>2</sup>  |
| A5-04 | Prilčno skladišče | 12,5 m <sup>2</sup>  |
- A6 Servisni prostori gasilnih naprav in opreme**
- |       |   |                     |
|-------|---|---------------------|
| A6-01 | Servisiranje IDA  | 49,9 m <sup>2</sup> |
| A6-02 | Servisiranje hidravličnega reševalnega orodja in žrpank | 49,9 m <sup>2</sup> |
| A6-03 | Servisiranje gasilnikov (RGA)                           | 60,8 m <sup>2</sup> |
| A6-04 | Prostor za sprejem                                      | 13,6 m <sup>2</sup> |
| A6-05 | Skladišče RGA, IDA                                      | 18,3 m <sup>2</sup> |
- A7 Gasilska zveza (GZ) Domžale**
- |       |         |                     |
|-------|---------|---------------------|
| A7-01 | Pisarna | 21,5 m <sup>2</sup> |
| A7-02 | Arhiv   | 30,4 m <sup>2</sup> |
- A8 Vadbene površine - notranje**
- |       |                                     |                      |
|-------|-------------------------------------|----------------------|
| A8-01 | Fitness / ta telovadnica            | 178,8 m <sup>2</sup> |
| A8-02 | Prostor za vaje z dihalnimi aparati | 106,5 m <sup>2</sup> |
| A8-03 | Vadbeni stolp                       | 245,0 m <sup>2</sup> |
- A9 Dodatni prostori**
- |       |         |                     |
|-------|---------|---------------------|
| A9-01 | Apartma | 70,0 m <sup>2</sup> |
|-------|---------|---------------------|
- A10 Servisni in tehnični prostori**
- |        |  |                     |
|--------|--|---------------------|
| A10-01 | Kofovnica                                | 50,0 m <sup>2</sup> |
| A10-02 | Prostor za agregat in rezervno napajanje | 29,5 m <sup>2</sup> |
| A10-03 | Prostor za odpadke                       | 6,7 m <sup>2</sup>  |
| A10-04 | Prostor za čistila                       | 8,9 m <sup>2</sup>  |
| A10-05 | Jaski                                    | 9,2 m <sup>2</sup>  |
- A11 Komunikacije**
- |        |                    |                      |
|--------|--------------------|----------------------|
| A11-01 | Komunikacije       | 450,6 m <sup>2</sup> |
| A11-02 | Dvigala, stopnišča | 47,7 m <sup>2</sup>  |
- A13 Društva ZIR**
- |        |  |                      |
|--------|--|----------------------|
| A13-01 | Pisarna                                | 121,0 m <sup>2</sup> |
| A13-02 | Družabni prostor                       | 35,5 m <sup>2</sup>  |
| A13-03 | Skladišča opreme društev - skladišče D | 150,0 m <sup>2</sup> |
| A13-04 | Parkirišče ZIR                         | 75,0 m <sup>2</sup>  |
- A14 Občinski štab civilne zaščite**
- |        |   |                      |
|--------|---|----------------------|
| A14-01 | Pisarna   | 36,3 m <sup>2</sup>  |
| A14-02 | Prilčno skladišče                               | 31,2 m <sup>2</sup>  |
| A14-03 | Skladišče za opremo in nastanitve - skladišče C | 120,0 m <sup>2</sup> |
| A14-04 | Parkirišče CZ                                   | 12,5 m <sup>2</sup>  |



TLORIS MEDETAŽE/1. NADSTROPJA M 1:250



TLORIS 2. NADSTROPJA M 1:250

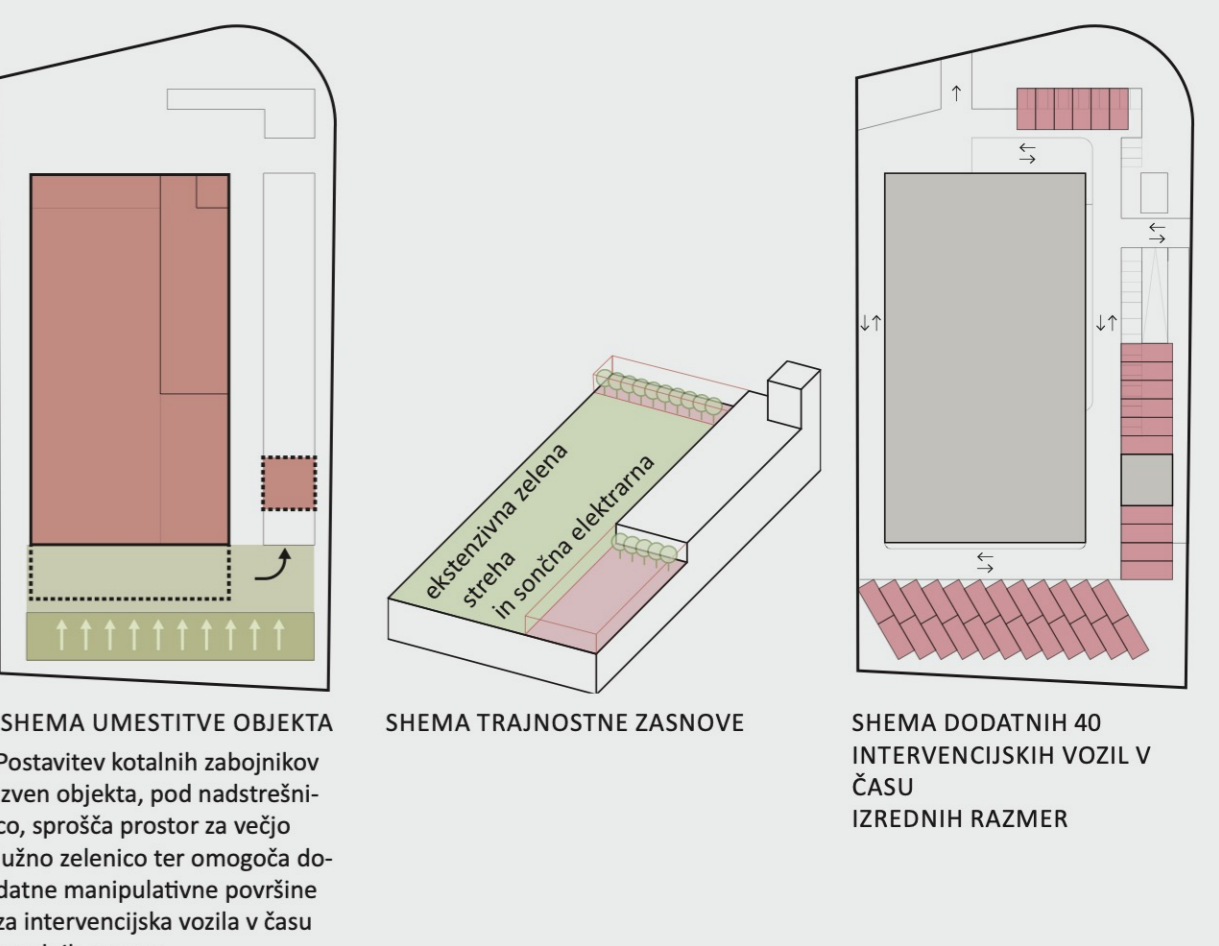
**SEMA JUŽNEGA DELA STREHE**  
Zasnova kot dostopna športno-rekreativna terasa, ki predstavlja sodobno interpretacijo javnega prostora v dvignjeni ravnini.



POGLED IZ VHODNE AVLE PROTI OSREDNJI GARAJI Z INTERVENCIJSKIMI VOZILI.



DISPEČERSKI CENTER IN SKUPNI PROSTOR V 1. NADSTROPJU: ZDRUŽUJE DOBRO PREGLEDNOST NAD INTERVENCIJSKIMI VOZILI, RAZGLEDE PROTI KAMNIŠKO-SAVINJSKIM ALPAM TER PROSTOR ZA DRUŽENJE.



SEMA UMESTITVE OBJEKTA  
Postavitev kotalnih zabožnikov izven objekta, pod nadstrešnico, sprošča prostor za večjo južno zelenico ter omogoča dodatne manipulativne površine za intervencijska vozila v času izrednih razmer.

SEMA TRAJNOSTNE ZASNOVE

SEMA DODATNIH 40 INTERVENCIJSKIH VOZIL V ČASU IZREDNIH RAZMER