

SITUACIJA S PRIKAZOM TLOORISA STREH 1:500

10 | 15 | 10 | 25 | 150 | S-

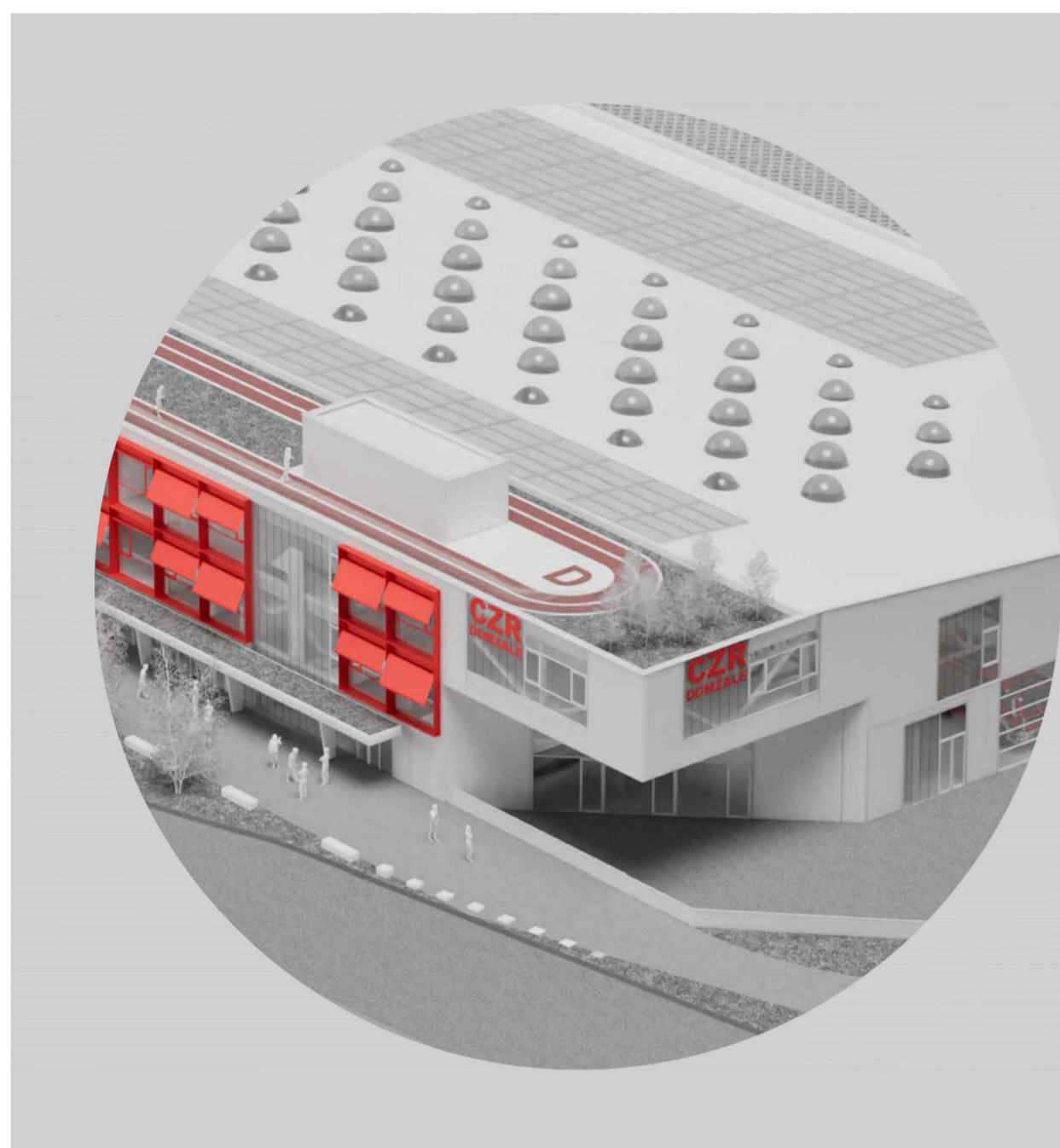
CZR Domžale ima na severni strani stavbe urejen izhod iz garaže za gasilska vozila – s priključkom na regionalno cesto kar omogoča najkrajši odzivni čas. Poleg tega je s Šolske ulice zasnovan dodaten dovoz za dostop do podzemne garaže za osebna vozila ter za namen oskrbe, odvoza smeti itd. Dodatni dovoz lahko služi tudi kot rezervni ali za vračanje gasilskih vozil nazaj v garažo. Oblika in organizacija CZR sta prilagojeni lokaciji priključka na cesto, kjer je zagotovljena popolna ločitev šolskih in intervencijskih poti. Pri povratku v garažo se interventna vozila premikajo po cestišču zahodno od garaže in vanjo vstopajo z južne strani z uporabo treh možnih vhodov – neposredni vhod, vhod skozi avtopralnico ali vhod skozi avtomehanično delavnico. Razporeditev posameznih funkcionalnih enot omogoča nemoteno delovanje vseh vsebin med rednim delovanjem.

Eno glavnih vodil pri oblikovanju nove zunanje ureditve je bila vzpostavitev jasne, funkcionalne in pregledne organizacije odprtega prostora okoli CZR. Prav s tem v mislih je bila sprejeta odločitev o postavitvi racionalno zasnovanega in kompaktnega stavbnega volumna, ki omogoča čim bolj nedvoumno razporeditev zunanjih površin – brez motenj v uporabnikovi poti.

Vsi prostori so razporejeni v linearne in kompakten volumen z osrednjo osjo v smeri SJ. Tloris je organiziran v tri linearne dele, položene v smeri SJ: vzhodni trakt, osrednji trakt in zahodni trakt. Garaža za intervencije se nahaja v osrednjem traktu. Os garaže se nahaja točno v osi priključka na regionalno cesto.

Vsi prostori za gasilce, dnevne službe, prostori društev (GZ, ZIR, CZ), sejne sobe in apartmaji se nahajajo v vzhodnem traktu z ravno streho, višine P+2, ki sledi Šolski ulici. Ravna streha se uporablja kot dodatno vadbeno območje z 200 m dolgo atletsko stezo, vsebuje dronoport in je delno ozelenjena. Objekt ima štiri jedra z vertikalnimi komunikacijami (dve v vzhodnem, dve v zahodnem traktu). Jedra vzhodnega trakta so povezana s podzemno garažo za osebna vozila, ki ima tudi zunanji izhod na peš trg vzdolž Šolske ulice. Do glavnega in servisnega vhoda, servisov in kuhinje se dostopa iz urejenega peš območja. V zahodnem traktu je del garaže nižje višine, namenjen parkiranju manjših vozil (prtiljice) in skladišča (1. nadstropje). Za dostavo/odpremo iz skladišča se uporabljajo tovorna dvigala z neposrednim dostopom ki ne ovira izhoda za intervencije. Dispečerski center, poveljniška pisarna in sejne sobe imajo dober razgled na garažo in na območje pred izhodom iz garaže ter so med seboj povezane z notranjim stopniščem v garaži.

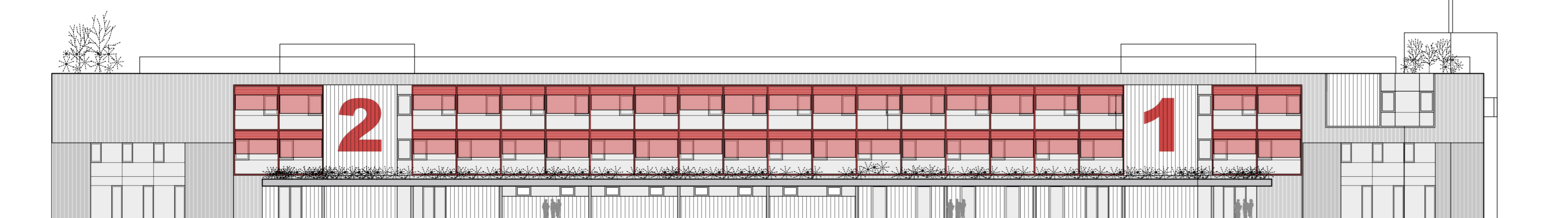
CZR DOMŽALE	
kategorija	BTP
Klet (garaža)	2.440,0 m ²
Garaža (A1-01, A1-02, A1-03)	3.726,0 m ²
Skladišča (A, B, C, D), tehnika	824,0 m ²
Nadzemna nadstropja (prostori za gasilce, prostori dnevne službe, CZ, ZIR, GZ, komunikacije ...)	2.795,0 m ²
SKUPAJ:	9.785,0 m ²



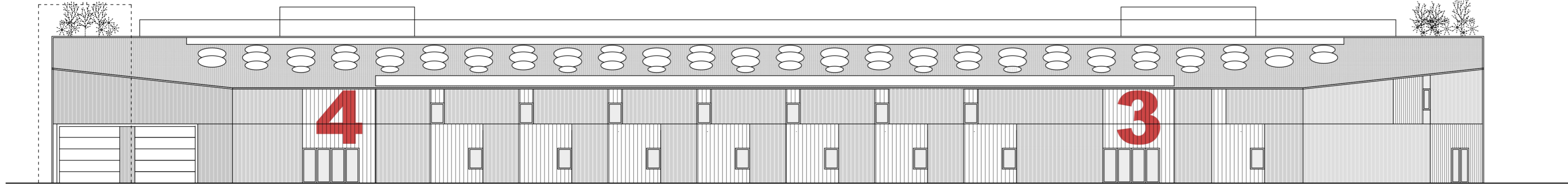
PROSTORSKI PRIKAZ - VSTOPNA PLOŠČA



PROSTORSKI PRIKAZ - LJUBLJANSKA CESTA

PROSTORSKI PRIKAZ - ŠOLSKA ULICA
FASADA VZHOD M 1:250

FASADA ZAHOD M 1:250



FASADA ZAHOD M 1:250



DROG ZA SPUŠČANJE



FASADA JUG M 1:250

DNEVNI PROSTOR

