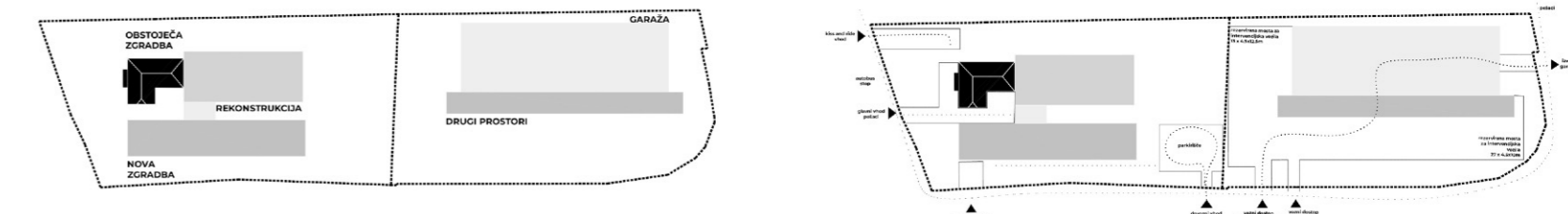
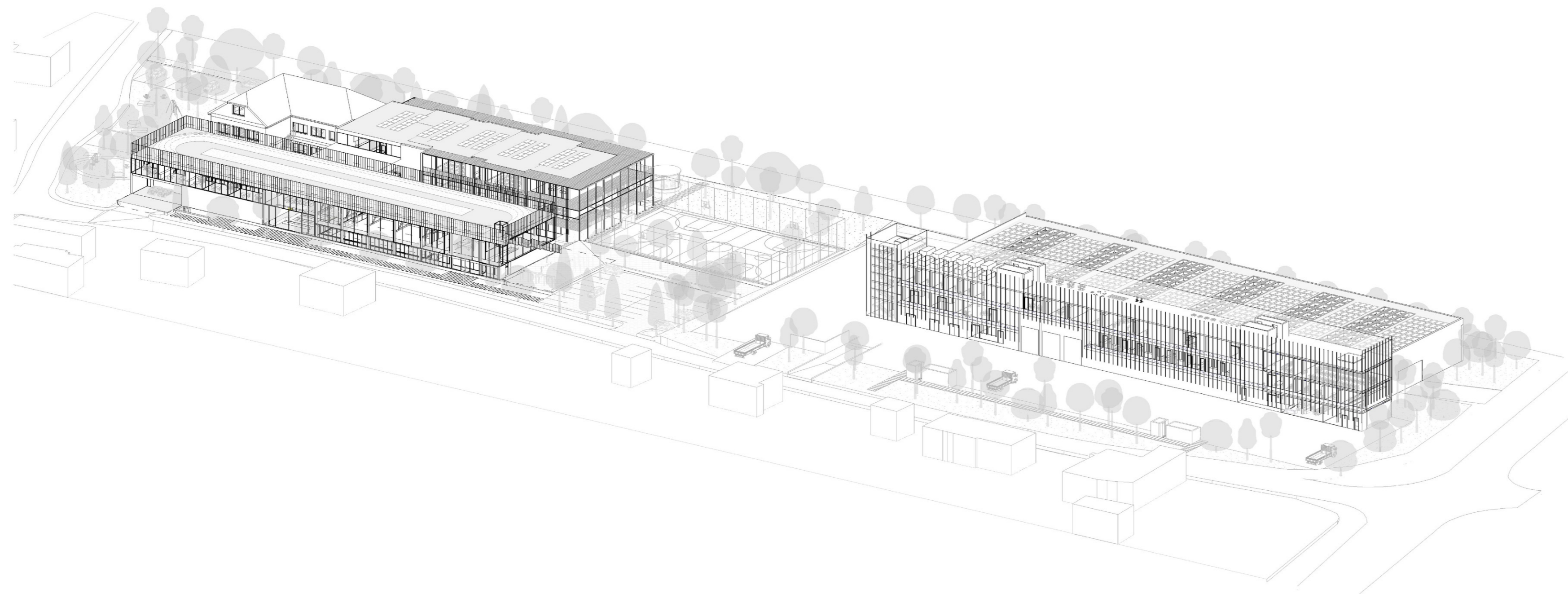


CZR DOMŽALE IN OŠ DOB

NOVOGRADNJA CENTRA ZA ZAŠČITO IN REŠEVANJE
DOMŽALE IN PRIZIDAVA K OSNOVNI ŠOLI DOB



osnovna šola dob in czr sta zasnovana kot deljeno programsko in prostorsko polje, ki poudarja kontinuiran javni prostor. osnovna šola deluje kot dvojni volumen s sredinsko zunanjo ulico, ki hkrati omogoča zbiranje uporabnikov in fleksibilno uporabo prostorov. telovadnica je umeščena ločeno in lahko deluje samostojno.

gasilni dom nadaljuje koncept javnega prostora z velikim trgom na severovzhodu, ki deluje kot predprostor in po potrebi tudi intervencijsko parkirišče. glavni volumen je linearen in organiziran kot fleksibilna sekvenca prostorov, povezanih z vertikalnimi jedri in hodniki, ki se širijo v skupne in družabne prostore. garaža je umaknjena v zadnji del parcele, streha pa deluje kot javni prostor.

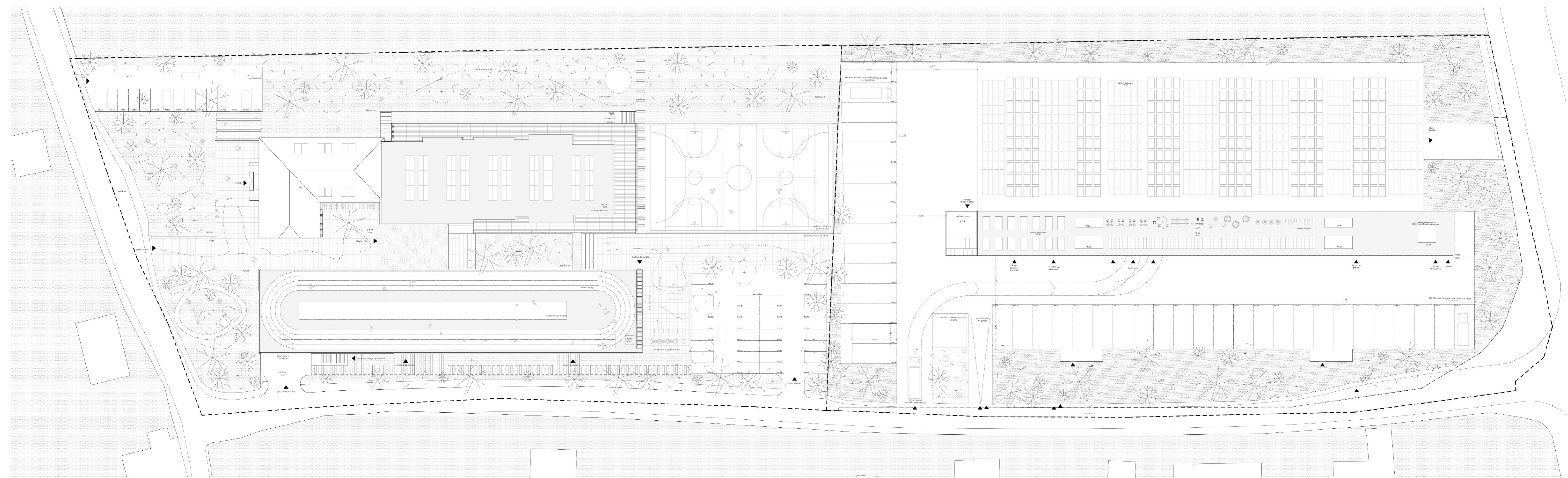
organizacija gasilskega doma je bipolarna in omogoča ločeno ali skupno delovanje programov, pri čemer pritličje deluje kot najbolj javni del, ki se lahko odpira proti zunanosti.

projekt osnovne šole izhaja iz odnosa med obstoječim in novim delom. ohranjeni del predstavlja kontinuiteto, medtem ko rekonstrukcija in dogradnja omogočata sodobno funkcionalno nadgradnjo. novi volumen je jasno ločen in materialno drugačen, z balkoni kot zunanjo razširitvijo učilnic, ki delujejo kot prehodni prostori med notranjostjo in zunanostjo.

celota je organizirana kot sistem povezanih volumov z jasno definiranimi komunikacijami in javnimi osmi, kar omogoča odprto, pretočno in prilagodljivo uporabo prostora.

koncept

aksonometrični prikaz



ureditvena situacija natečajnega območja a in b s prikazom tlorisa streh

m 1 : 500 0 5 10 25

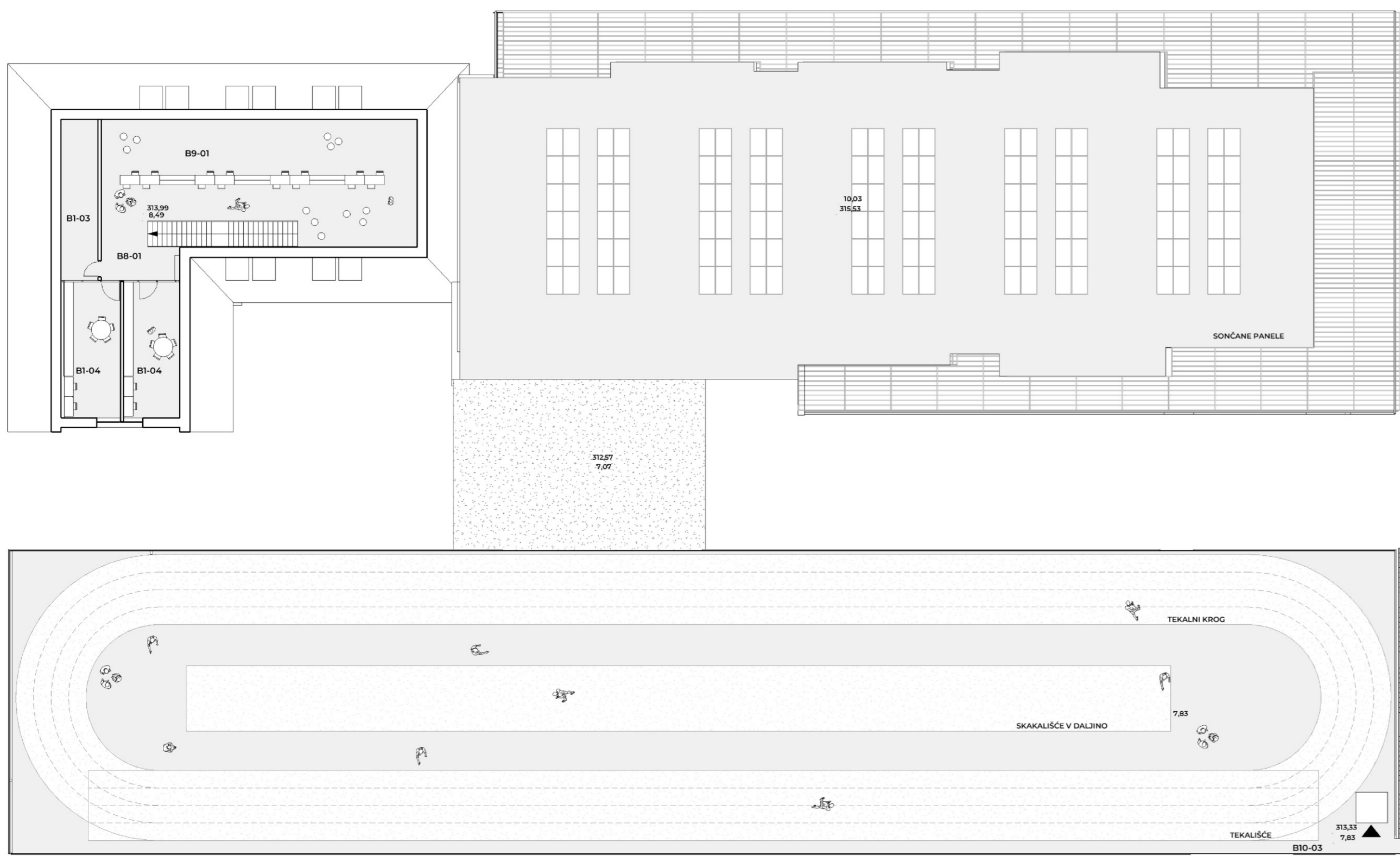


oš dob

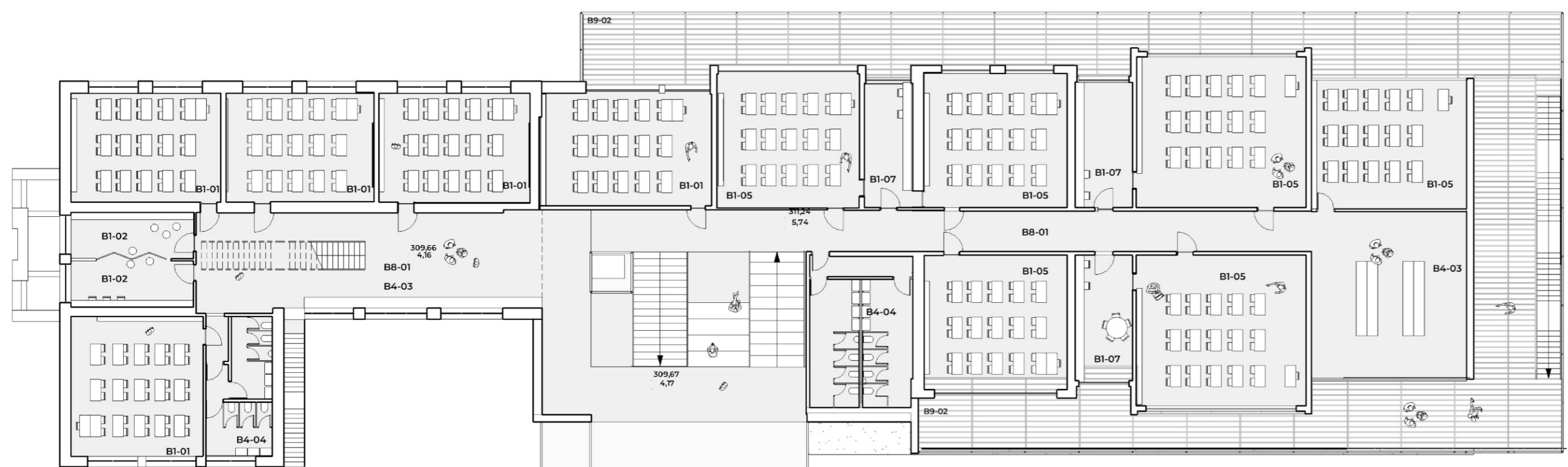


czr domžale

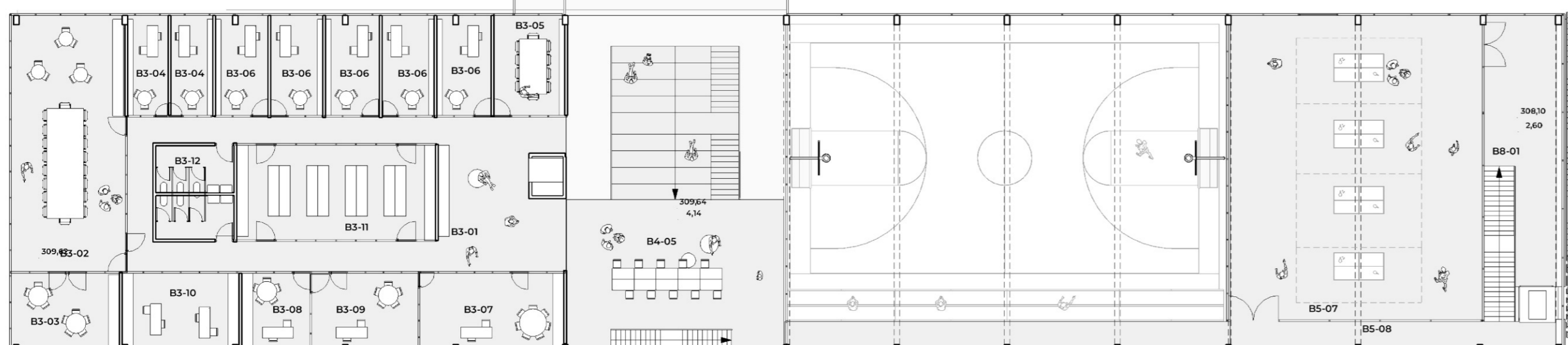
NOVOGRADNJA CZR DOMŽALE IN PRIZIDAVA K OŠ DOB



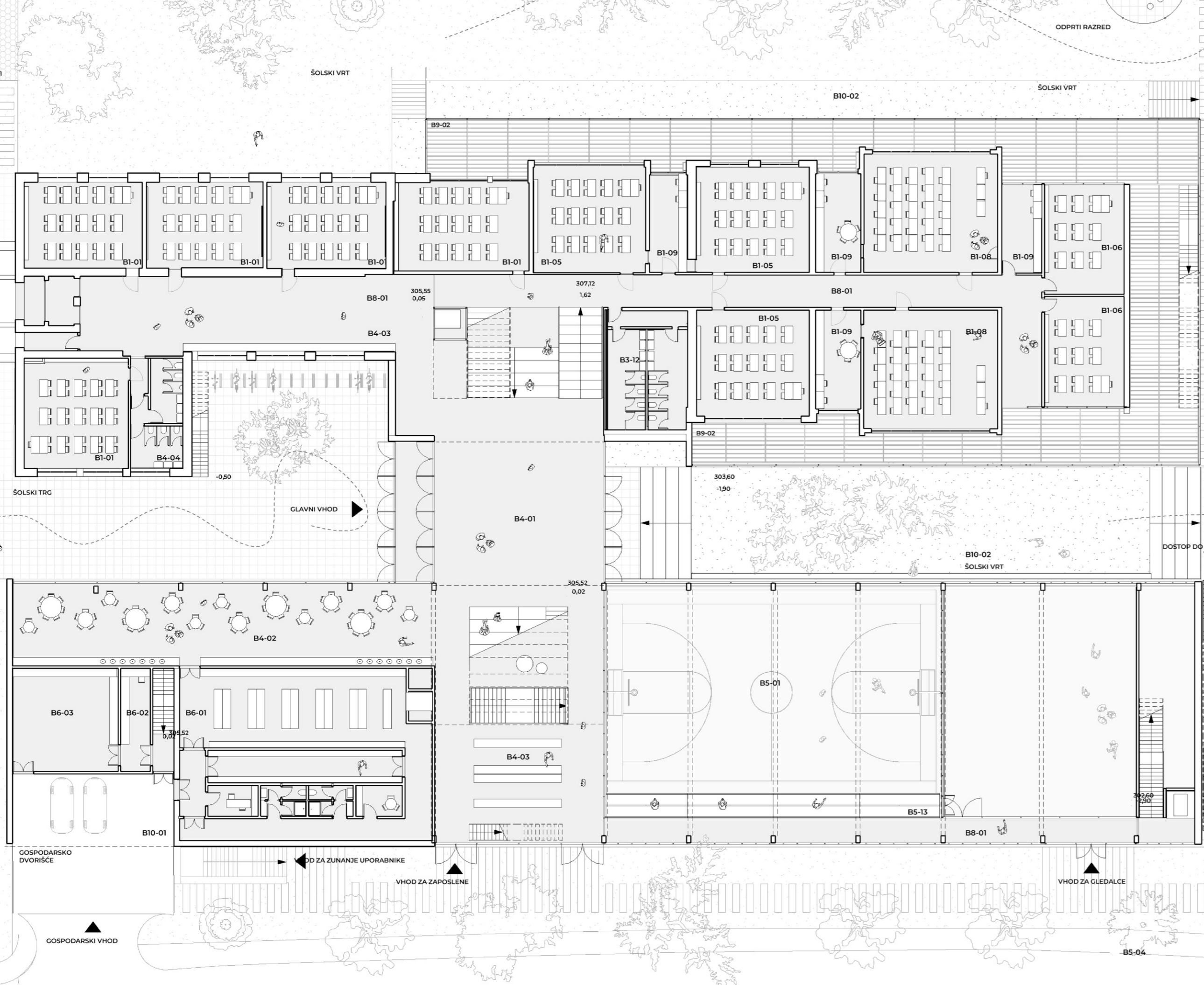
oš dob | tloris podstrešja



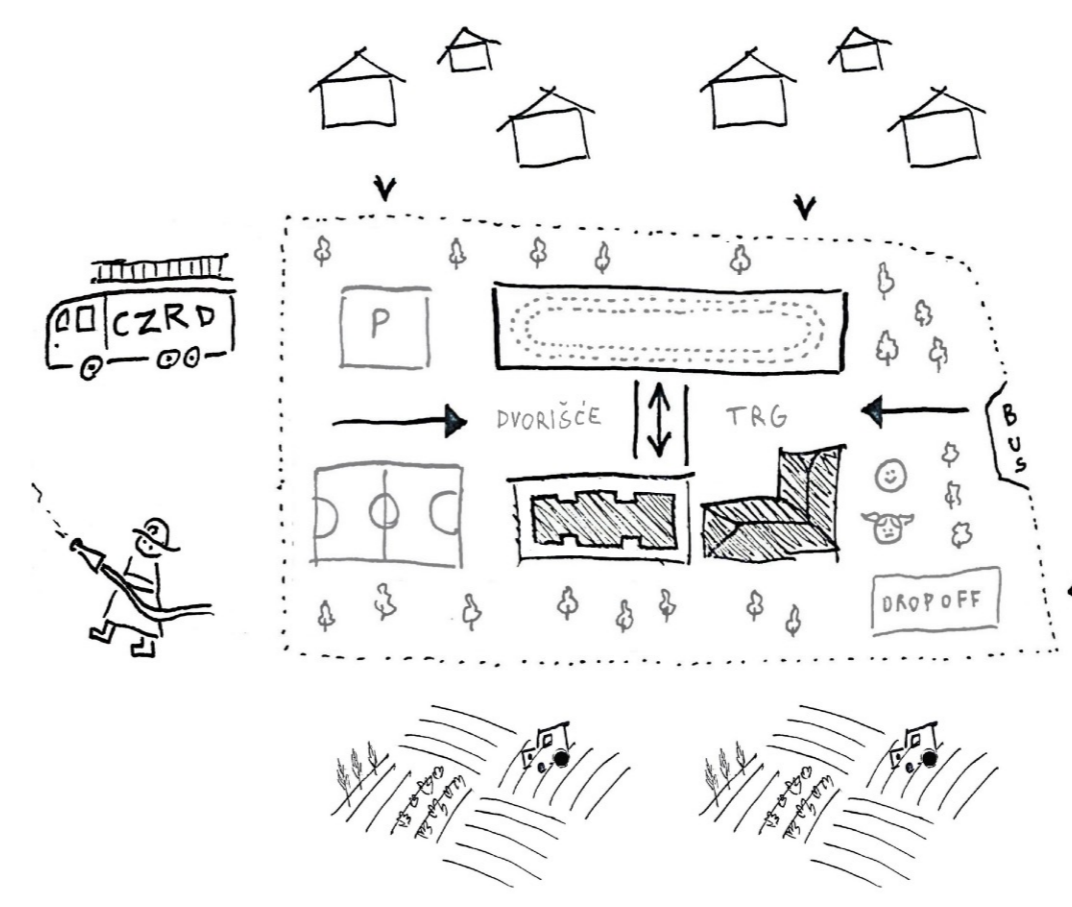
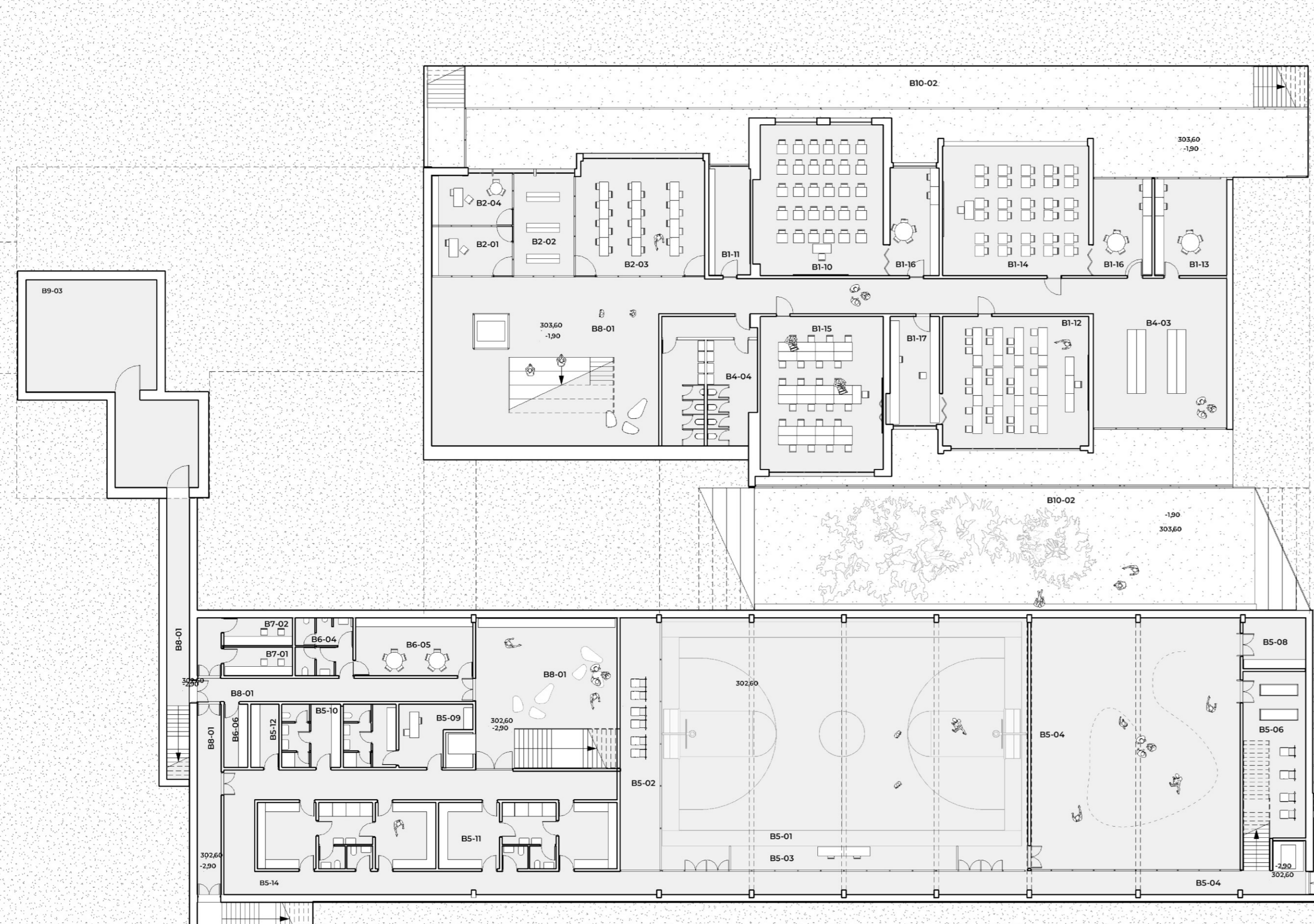
oš dob | tloris nadstropja



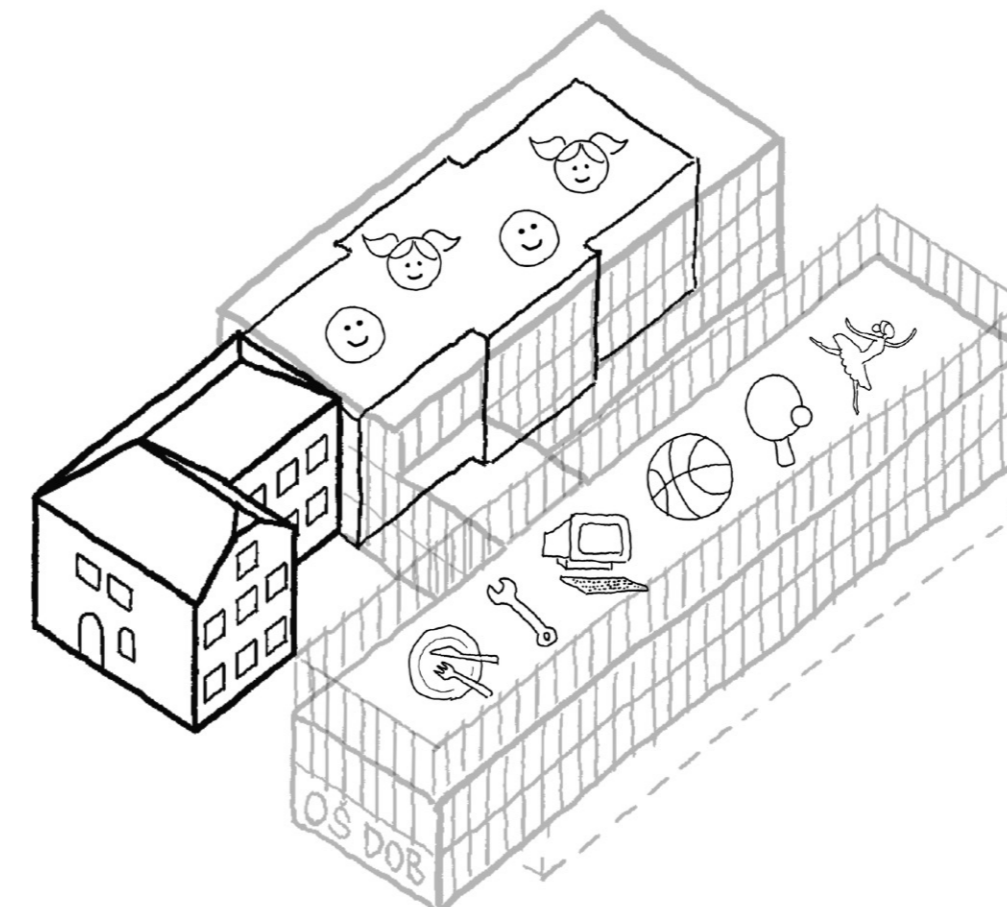
oš dob | tloris pritličja



oš dob | tloris kleti



oš dob | shema programske celote



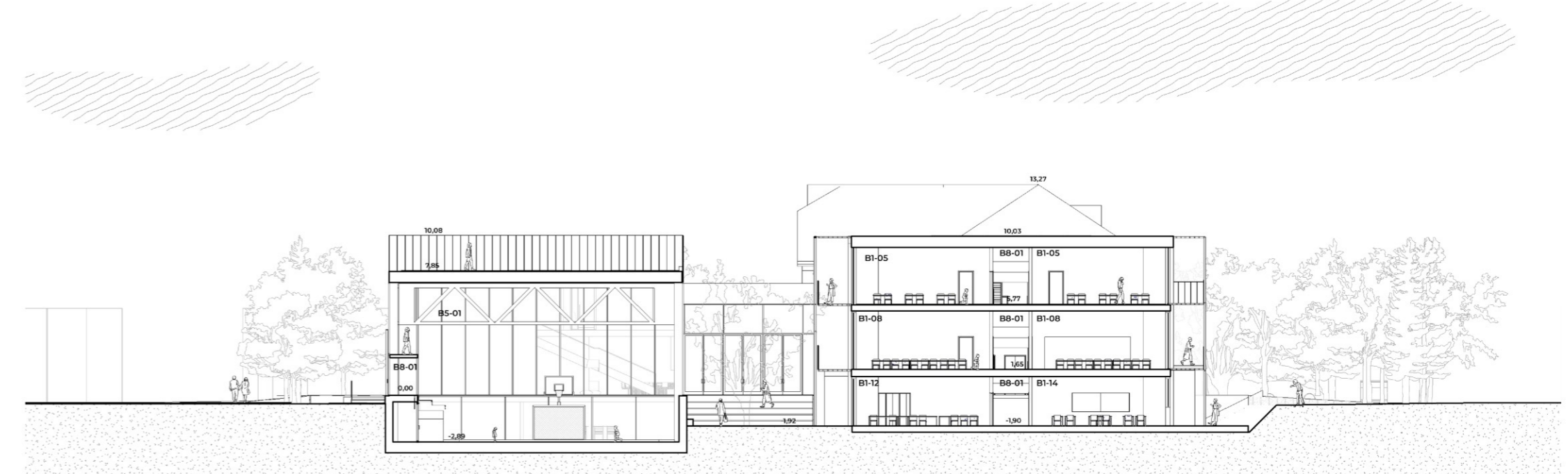
Izhodišče projekta je vzpostavitev jaenega in berljivega razmerja med obstoječim in novim, zasnovanega kot arhitekturni dialog, ki spoštuje obstoječo strukturo, hkrati pa vzpostavlja sodoben identitet šolskega prostora

oš dob | koncept

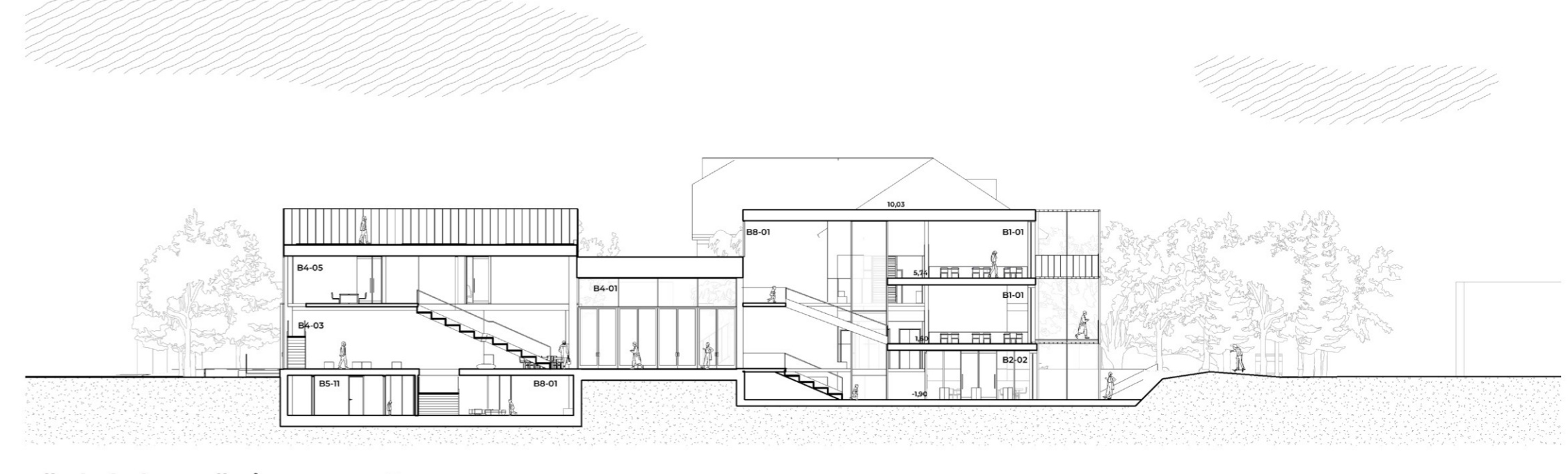
oš dob | razlagalna shema požarne zaščite



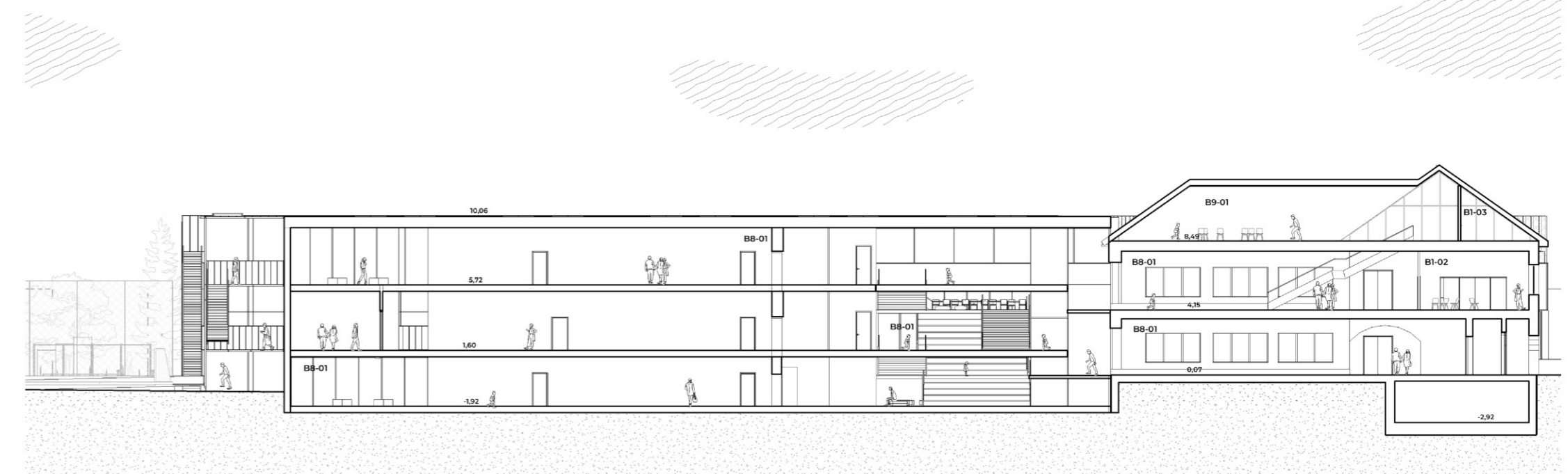
oš dob | prečni prezek 1



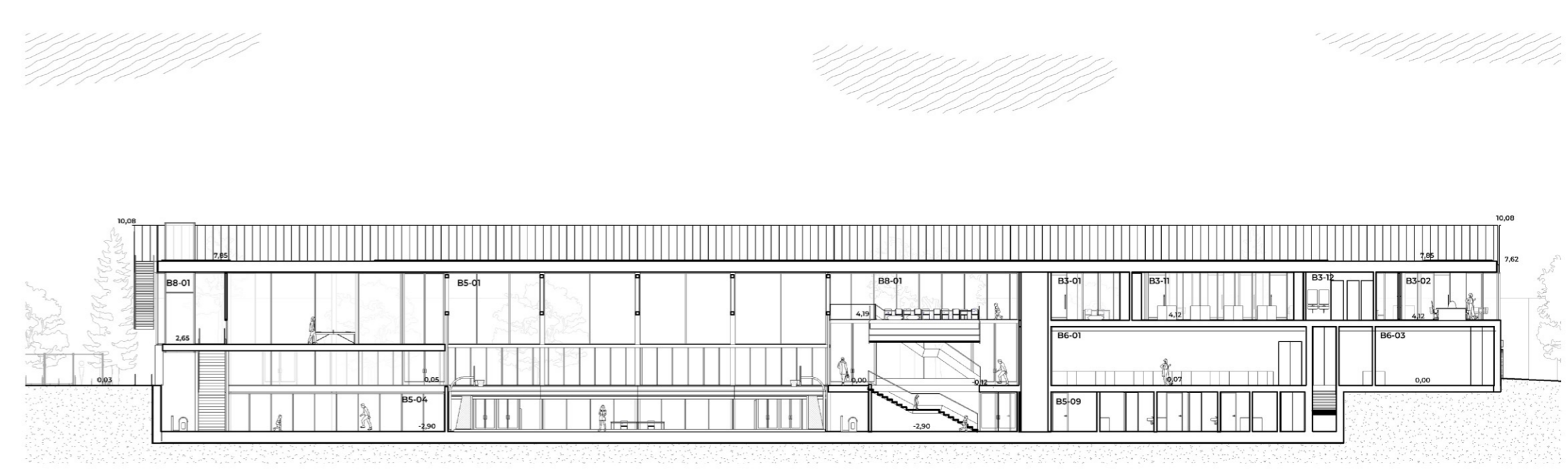
oš dob | prečni prezek 2



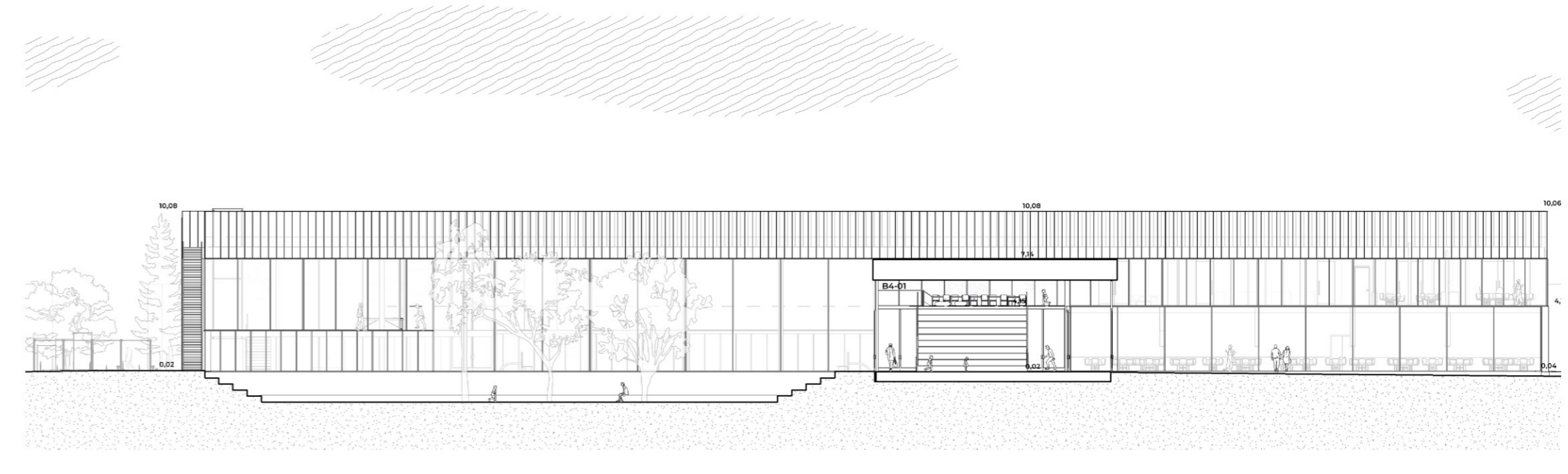
oš dob | prečni prezek 3



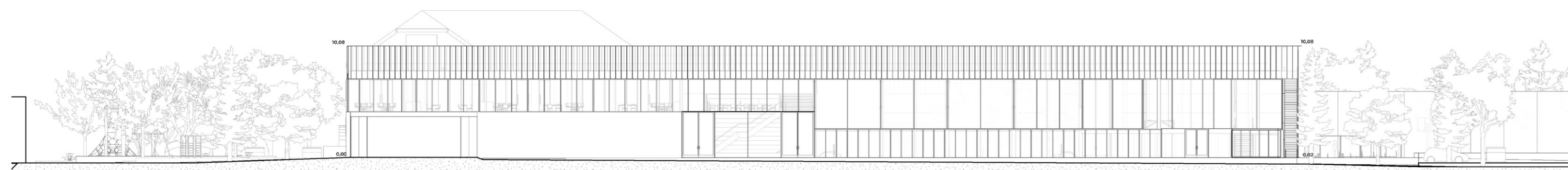
oš dob | vzdolžni prezek 1



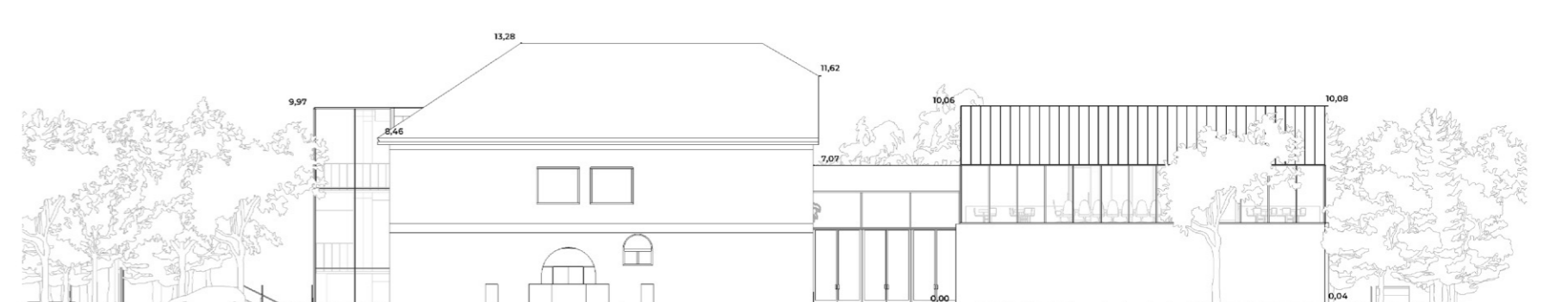
oš dob | vzdolžni prezek 2



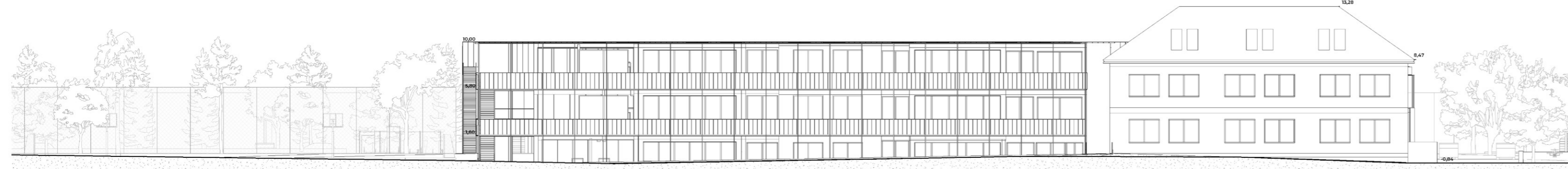
oš dob | vzdolžni prezek 3



oš dob | fasada 1



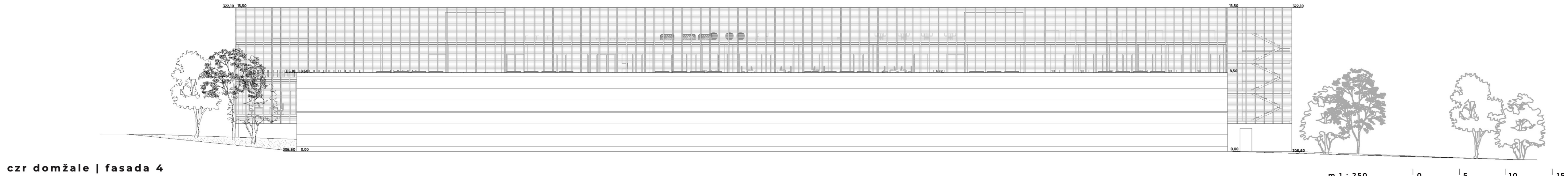
oš dob | fasada 1



oš dob | fasada 2



oš dob | fasada 2



czr domžale | fasada 4



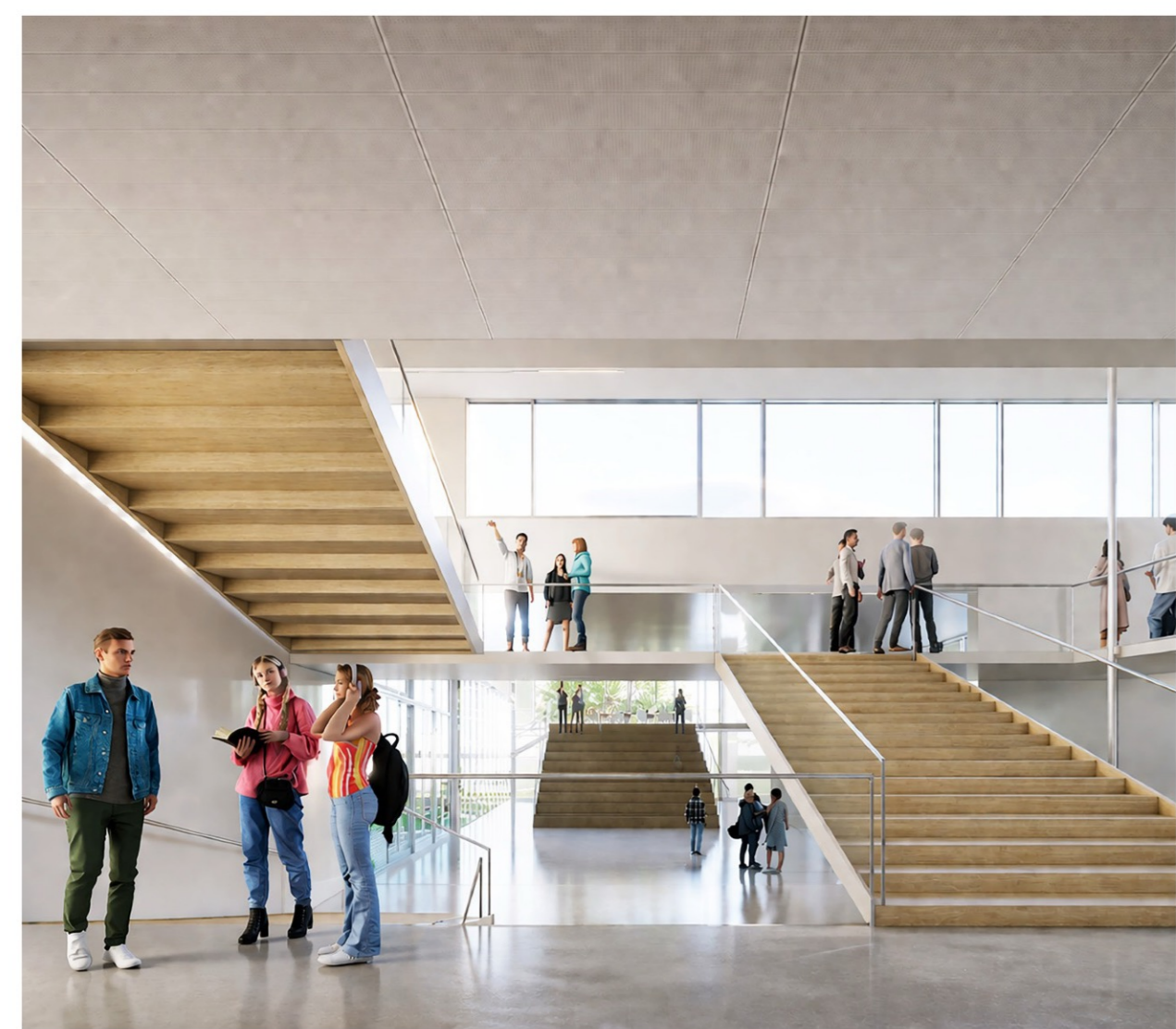
oš dob | vhodna avla in stopnišče



oš dob | vhodna avla



oš dob | zunanji prostor



oš dob | vhodna avla in stopnišče



oš dob | jedilnica



czr domžale | fasada



oš dob | zunanji prostor



oš dob | pogled z balkona učilnice



czr domžale | garaža



czr domžale | sejna soba



czr domžale | dnevni prostor